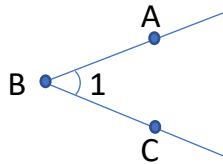




COURS 57 : LA CLASSIFICATION DES ANGLES

Les angles

Ce sont deux demi-droites qui ont la même origine.



On peut nommer cet angle de trois façons différentes :

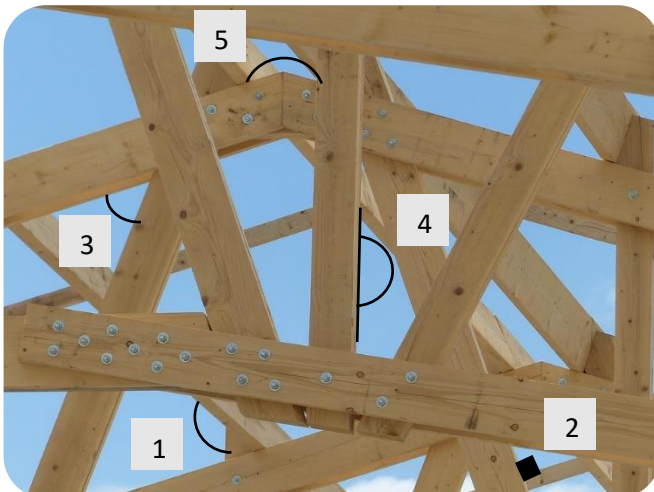
- + Par un chiffre $\angle 1$
- + Par son sommet $\angle B$
- + Par trois points $\angle ABC$ ou $\angle CBA$

L'unité de mesure d'un angle est le degré(°).

Un degré correspond à $\frac{1}{360}$ (un trois-cent-soixantième) de la circonférence d'un cercle.

Angle <u>droit (90°)</u>	Angle <u>aigu (entre 0° et 90°)</u>	Angle <u>obtus (entre 90° et 180°)</u>
Angle <u>plat (180°)</u>	Angle <u>plein (360°)</u>	Angle <u>nul (0°)</u>
Angle <u>rentrant (entre 180° et 360°)</u>		

Voici une charpente d'assemblage



Marie de Charlevoix

Place les chiffres aux bons endroits :

Je suis angle droit. 2

Je suis un angle obtus. 1

Je suis un angle plat. 4

Je suis un rentrant. 5

Je suis un angle aigu. 3