

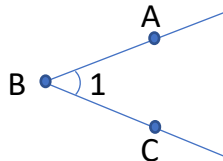


Nom : _____

COURS 57 : LA CLASSIFICATION DES ANGLES

Les angles

Ce sont deux demi-droites qui ont la même origine.




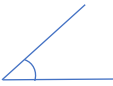





On peut nommer cet angle de trois façons différentes :



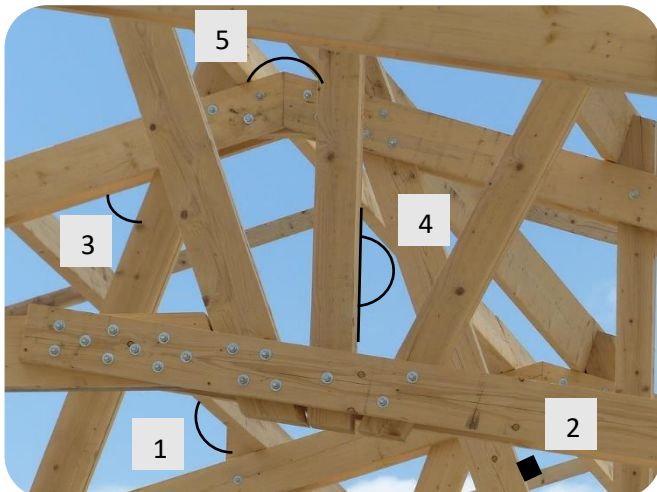
$\angle ABC$ ou $\angle CBA$

L'unité de mesure d'un angle est le _____.

Un degré correspond à $\frac{1}{360}$ (un trois-cent-soixantième) de la circonférence d'un cercle.

 Angle _____	 Angle _____	 Angle _____
 Angle _____	 Angle _____	 Angle _____
 Angle _____		

Voici une charpente d'assemblage



Marie de Charlevoix

Place les chiffres aux bons endroits :

Je suis angle droit. _____

Je suis un angle obtus. _____

Je suis un angle plat. _____

Je suis un rentrant. _____

Je suis un angle aigu. _____