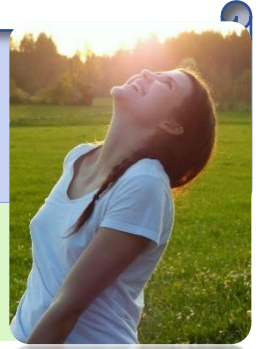


# Marie de Charlevoix

Cours 70

**LES DIAGRAMMES EN STATISTIQUES**



Vous savez une image vaut mille mots et bien c'est un peu la même chose avec les diagrammes. En un coup d'œil, ils permettent de présenter un ensemble de données accessibles et agréables à interpréter. C'est ce que nous allons voir aujourd'hui!

## PLAYLIST : LES STATISTIQUES

Cours 69 : Le caractère statistique

Cours 70 : Les diagrammes en statistiques

Cours 71 : Le tableau statistique

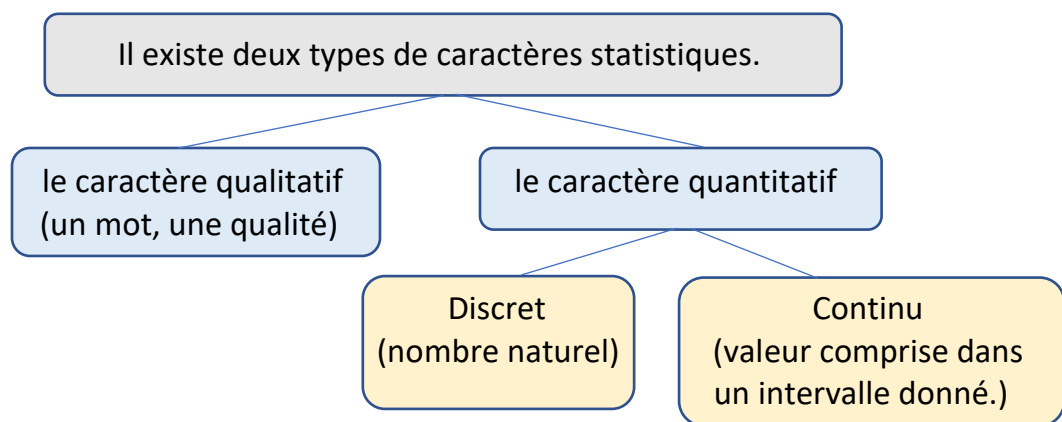
Cours 72 : Le diagramme circulaire

Cours 73 : La moyenne arithmétique et l'étendue des données



Dans le cours précédent (cours 69)

Le caractère statistique, il s'agit du sujet de l'enquête?



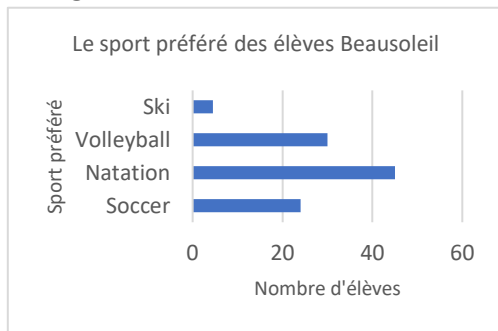
Aujourd'hui, nous verrons

- ✚ Le diagramme à bandes
- ✚ Le diagramme à ligne brisée
- ✚ L'histogramme

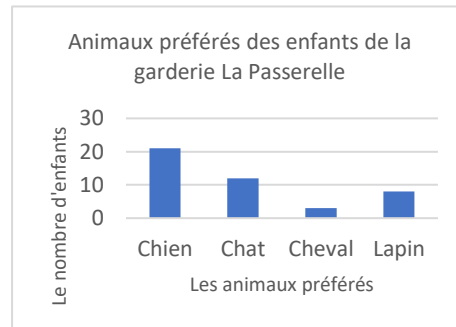


## Les diagrammes à bandes

### Diagramme à bandes horizontales



### Diagramme à bandes verticales



Ces diagrammes sont fréquemment utilisés pour présenter des données qualitatives ou quantitatives discrètes, ainsi on peut comparer ou décrire les effectifs observés.

Caractéristiques du diagramme à bandes verticales ou horizontales

Le diagramme doit posséder un titre.

Les deux axes sont clairement identifiés.

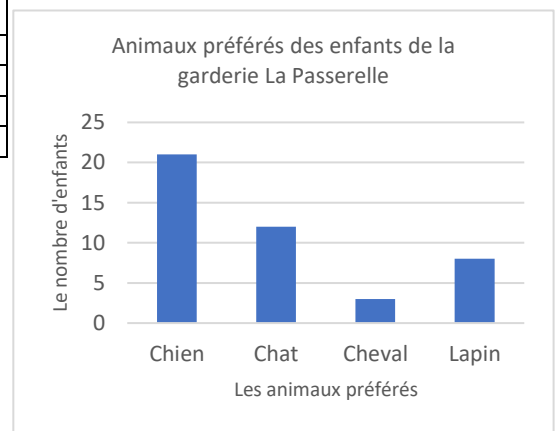
La longueur de la bande est proportionnelle à son effectif.

La largeur des bandes est identique.

La distance entre chaque bande est identique.

La première bande ne touche pas à son axe parallèle.

Les animaux préférés	Le nombre d'enfants
Chien	21
Chat	12
Cheval	3
Lapin	8



## Le diagramme à ligne brisée

Le diagramme à ligne brisée est fréquemment utilisé pour présenter des données quantitatives qui évoluent dans le temps.

### Caractéristiques du diagramme à ligne brisée

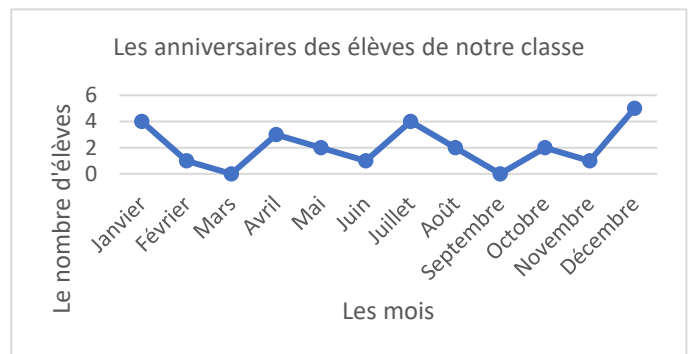
Le diagramme doit posséder un titre.

Les deux axes sont clairement identifiés.

L'axe horizontal est associé à une unité de temps.  
(*année, mois, jour...*)

Les points sont placés selon chaque axe.

Les points sont reliés par des segments (de la gauche vers la droite).



## L'histogramme

L'histogramme est fréquemment utilisé pour présenter des données quantitatives continues.

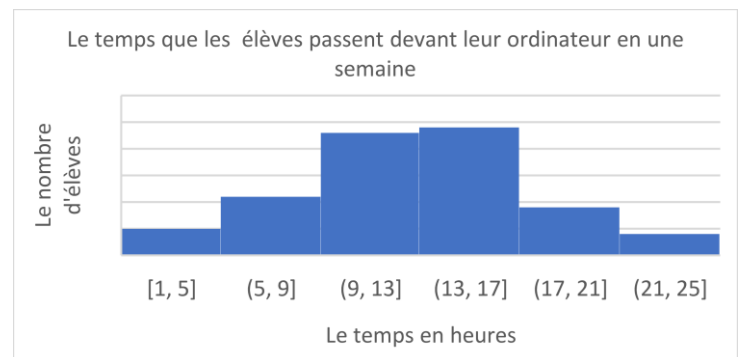
### Caractéristiques de l'histogramme

Le diagramme doit posséder un titre.

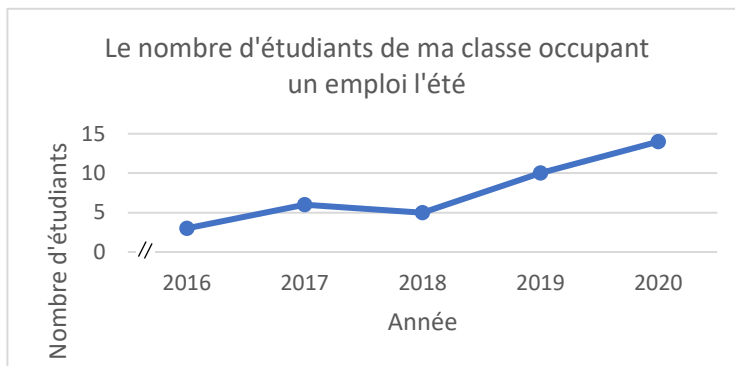
Les deux axes sont clairement identifiés.

Les bandes sont collées (même largeur).

L'axe horizontal représente les valeurs comprises dans un intervalle donné.







**REMARQUE**

On utilise une coupure d'axe, afin de signifier un saut dans la graduation.

Quel est le type de caractère de cette étude? \_\_\_\_\_

De quel type de diagramme s'agit-il? \_\_\_\_\_

En quelle année, retrouve-t-on moins d'étudiants occupant un emploi d'été? \_\_\_\_\_

PROCHAIN COURS

PLAYLIST : **LES STATISTIQUES**

Cours 69 : Le caractère statistique

Cours 70 : Les diagrammes en statistiques

Cours 71 : Le tableau statistique

Cours 72 : Le diagramme circulaire

Cours 73 : La moyenne arithmétique et l'étendue des données

