

Nom : Corrigé

## Les situations de variation inversement proportionnelle

- ✚ Une situation est inversement proportionnelle lorsque le produit des variables est constant.
- ✚ Ainsi, si la valeur de l'une des variables **augmente**, ↑ la valeur de l'autre variable **diminue**. ↓
- ✚ Pour trouver le produit constant, il suffit de **multiplier les variables x et y**.

1- Les tables de valeurs suivantes représentent des situations de variation inversement proportionnelle. Trouve le terme constant. Complète les tables de valeurs.

Le produit constant est

180.

x	y
2	90
3	60
4	<b>45</b>
5	36
<b>10</b>	18

Le produit constant est

70,5.

x	y
0,5	141
<b>1,5</b>	47
2	<b>35,25</b>
<b>3</b>	23,5
<b>5</b>	14,1

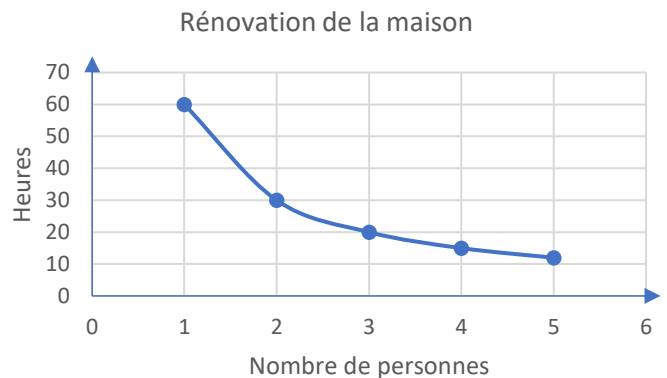
Le produit constant est

300.

x	y
5	<b>60</b>
<b>7,5</b>	40
<b>10</b>	30
12	25
15	20

2- Benoît doit rénover sa maison, s'il est seul cela lui prendra 60 heures. Il espère que plusieurs personnes viendront l'aider.

Nombres de personnes	Heures
1	<b>60</b>
2	<b>30</b>
3	<b>20</b>
4	<b>15</b>
5	<b>12</b>



a) Le produit constant est de 60

3- Pour les tables de valeurs suivantes, précise si la situation est inversement proportionnelle. Si oui, trouve le produit constant.

<b>x</b>	3	4	5	6
<b>y</b>	12	10	8	6

Cette situation de variation est-elle inversement proportionnelle ?

Oui  Non

Le produit constant : \_\_\_\_\_

<b>x</b>	2	4	5	8
<b>y</b>	48	24	19,2	12

Cette situation de variation est-elle inversement proportionnelle ?

Oui  Non

Le produit constant : 96

<b>x</b>	1	2	3	4
<b>y</b>	100	200	300	400

Cette situation de variation est-elle inversement proportionnelle ?

Oui  Non

Le produit constant : \_\_\_\_\_

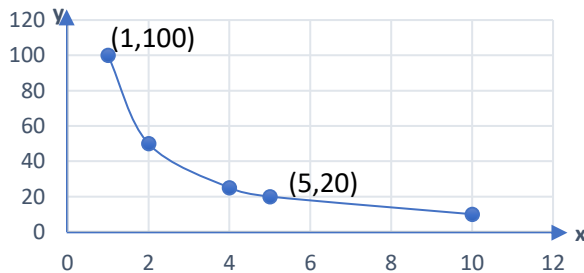
<b>x</b>	3	5	10	15
<b>y</b>	45,5	27,3	13,65	9,1

Cette situation de variation est-elle inversement proportionnelle ?

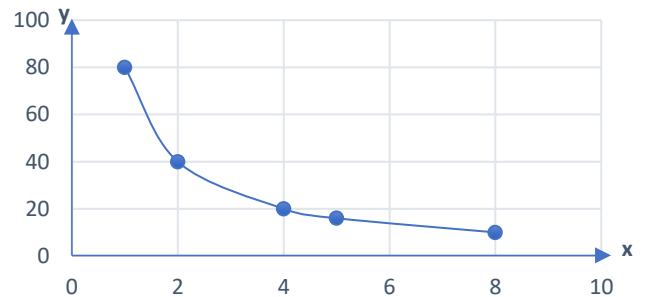
Oui  Non

Le produit constant : 136,5

4- Observe chaque graphique représentant des situations de variation inversement proportionnelle et détermine son produit constant.



Le produit constant est 100.



Le produit constant est 80.