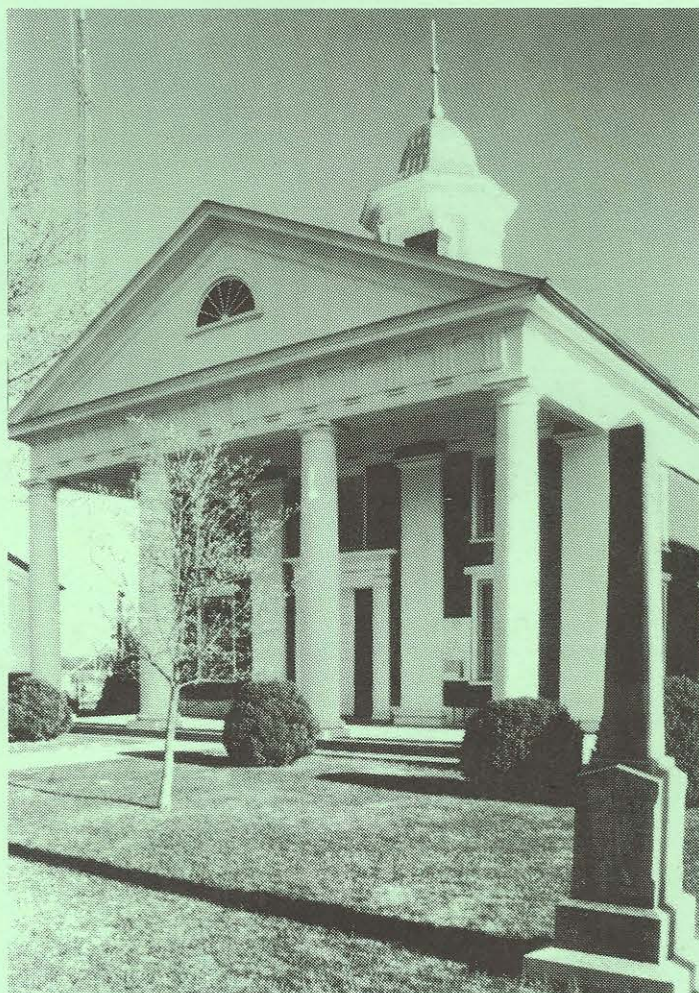

Greene County Magazine

1840 Federal Census of Greene Co, VA



Greene County Historical Society

Volume 16, 2000/2001

(pages 1 - 11)

*1840 Federal Census of Greene Co., VA
M704, Roll 549*

*Submitted by Julia Shiflett Crosswell
Shiflett Family Genealogy Webmaster
<http://www.geocities.com/~jcrosswell/>
Formatted by Eugene D. Powell*

The first federal census for Greene County was taken in 1840 by John S. Beazley and can be found on N.A.R.A. microfilm M704-559. Prior to 1838, the area known as Greene County was part of Orange County. The census is John Beazley's alphabetical re-compilation for Greene county. He signed off on the census 14 October 1840, but the original count was made sometime prior to 14 July 1840. Bland Shiflett is listed on the census as an 89 year old Revolutionary War veteran. In Beazley's final compilation, he made note of the fact that Bland had died on the 14th of July, but Beazley left the tally mark for Bland, and included him in the total count. Bland was alive when the original count was made, but died before Beazley's final listing.

From his final alphabetized listing, Beazley extracted a separate census for Stanardsville and Ruckersville. I compared the tally for each household with the main census and all matched, except for the inclusion of Richard White RW age 84 in the household of Jennings Maupin in Stanardsville. Richard White was enumerated on the main census as a Head of Household (without the pensioner designation), but it appears that by the time the schedule was finalized he was living with Jennings Maupin and Beazley therefore included him in that household.

The last page of the census, beginning with James White, is missing its second half on the microfilm. That page would have shown the number of slaves, total count for the household, and Revolutionary War pensioners. The names of men receiving Revolutionary War pensions in 1840 have been extracted from the census and included in a separate list. The total population for Greene County in 1840 was 4,232.

I would like to thank John S. Beazley for doing such a wonderful job in taking and transcribing this census 160 years ago. He had beautiful penmanship and was an excellent speller. I pray he rests in peace.

1840 FEDERAL CENSUS OF GREENE CO., VA

NAME	MALES														FEMALES														F C	S A V E S	T O T A L E S
	0	5	10	15	20	30	40	50	60	70	80	90	100	0	5	10	15	20	30	40	50	60	70	80	90	100					
	to	to	to	to	to	to	to	to	to	to	to	to	to	to	to	to	to	to	to	to	to	to	to	to	to	to	to				
✓ Ancell Edward	2	1	2	-	-	1	-	-	-	-	-	-	-	-	1	-	-	-	1	-	-	-	-	-	-	-	-	-	8		
Anderson Joel	2	1	1	-	1	-	-	-	1	-	-	-	-	-	-	-	-	1	-	-	-	-	-	-	-	-	-	12 19			
✓ Archer James	-	-	-	-	-	-	-	1	-	-	-	-	-	-	-	1	2	1	-	-	1	-	-	-	-	-	-	1 7			
Aylor Richard H	-	-	-	-	1	-	-	-	-	-	-	-	-	2	-	-	-	1	-	-	-	-	-	-	-	-	-	18 22			
Beadles William	-	-	1	-	-	-	1	-	-	-	-	-	-	1	3	2	-	-	-	1	-	-	-	-	-	-	-	0 9			
Beadles Richard W	-	-	-	1	-	-	-	-	-	-	-	-	-	-	-	-	-	-	-	-	-	-	-	-	-	-	-	1 2			
✓ Beazley Mary	-	-	-	-	-	1	-	-	-	-	-	-	-	-	-	-	-	-	-	-	-	1	-	-	-	-	-	3 5			
✓ Beazley James	-	-	1	2	1	-	1	-	-	-	-	-	-	1	-	-	-	-	1	-	-	-	-	-	-	-	-	24 31			
Beazley Albert	-	-	-	-	1	-	-	-	1	-	-	-	-	-	1	-	-	2	-	-	1	-	-	-	-	-	-	6			
✓ Beck Reuben	-	-	-	-	1	-	-	-	-	-	-	-	-	-	-	-	-	1	-	-	-	-	-	-	-	-	-	1 3			
✓ Bent Daniel	-	1	-	-	1	-	1	-	-	-	-	-	-	-	-	1	2	-	-	1	-	-	-	1	-	-	-	8			
Bett ,Free colo,	-	-	-	-	-	-	-	-	-	-	-	-	-	-	-	-	-	-	-	-	-	-	-	-	-	A	-	3			
✓ Bingham Josiah	-	-	-	1	-	-	-	1	-	-	-	-	-	-	-	2	-	-	1	-	-	-	-	-	-	-	-	8 13			
✓ Blakey George S	-	2	1	-	-	-	1	-	-	-	-	-	-	1	1	2	1	-	1	-	-	-	-	-	-	-	-	30 40			
✓ Blakey Yelverton C	-	-	-	-	1	-	-	-	-	-	-	-	-	-	-	-	-	1	-	-	-	-	-	-	-	-	-	3 5			
Bradford Hannah	-	-	-	2	2	-	-	-	-	-	-	-	-	-	-	-	-	1	-	-	1	-	-	-	-	-	-	14 20			
✓ Breeding Ezekiel	-	1	1	-	1	-	-	1	-	-	-	-	-	-	1	2	1	-	-	1	-	-	-	-	-	-	-	9			
✓ Breeding Abner	-	-	-	-	1	-	-	-	-	-	-	-	-	-	-	-	-	-	-	-	-	-	-	-	-	-	-	1			
Brock William Snr	-	-	-	-	-	-	-	-	-	-	-	-	-	-	-	-	-	-	-	-	-	-	-	-	-	B	-	6			
Brock William Jnr	-	-	-	-	-	-	-	-	-	-	-	-	-	-	-	-	-	-	-	-	-	-	-	-	-	C	-	2			
Bruce Loudoun B	1	-	-	-	-	-	-	1	-	-	-	-	-	-	-	-	-	1	-	-	-	-	-	-	-	-	-	3			
Bryant Jeremiah	-	-	1	1	-	-	-	-	-	-	-	-	-	-	1	-	-	1	-	1	-	-	1	-	-	-	-	6			
Bryant James	1	-	-	-	1	-	-	-	-	-	-	-	-	2	-	1	-	1	-	-	-	-	-	-	-	-	-	6			
Bryant Robert	1	-	-	1	-	-	-	-	-	-	-	-	-	-	-	-	-	1	-	-	-	-	-	-	-	-	-	3			
Buckner Frances	-	-	-	-	-	1	-	-	-	-	-	-	-	-	-	-	-	-	-	2	-	-	-	-	-	-	-	10 13			
Burns James	-	2	-	-	-	-	1	-	-	-	-	-	-	2	-	2	2	1	-	-	-	-	-	-	-	-	-	10			
Burton Elyatt	1	-	-	-	-	1	-	-	-	-	-	-	-	1	-	-	-	1	-	-	-	1	-	-	-	-	-	5			
Burton Sally	-	-	-	-	1	-	-	-	-	-	-	-	-	-	-	1	-	-	2	-	-	-	1	-	-	-	-	12 17			
Cason Edward	-	2	1	-	-	-	-	-	1	-	-	-	-	-	-	-	-	-	1	-	-	1	-	-	-	-	-	20 26			
Cason Benjamin	-	-	3	1	-	-	1	-	-	-	-	-	-	-	1	-	-	-	1	-	-	-	-	-	-	-	-	7			
Carpenter Pleasant	-	-	-	-	1	-	-	-	1	-	-	-	-	-	-	-	-	1	-	-	1	-	-	-	-	-	-	13 17			
Catterton Ann	-	2	1	1	-	-	-	-	-	-	-	-	-	-	-	-	-	1	-	-	1	-	-	-	-	-	-	6			
Catterton Nimrod	-	-	-	-	-	-	-	-	-	-	-	-	-	-	-	-	-	-	-	-	-	-	-	-	-	-	-	1 1			
Cave Joseph	-	-	-	-	-	-	-	1	-	-	-	-	-	-	-	-	-	-	-	-	-	-	-	-	-	-	-	4 5			
Cave Phillip	-	-	-	-	-	-	1	-	-	-	-	-	-	-	-	-	-	-	-	-	-	-	-	-	-	-	-	1			
Cave William	-	-	-	-	2	-	-	-	1	-	-	-	-	-	-	1	-	2	-	-	1	-	-	-	-	-	-	7			
Cave Robert	-	-	-	-	-	1	-	1	-	-	-	-	-	-	-	-	-	-	-	-	1	-	-	-	-	-	-	12 15			
Cave Robert P	1	-	-	-	1	-	-	-	-	-	-	-	-	1	-	-	-	1	-	-	-	-	-	-	-	-	-	7 11			
Chapman William T	1	1	-	-	2	-	-	-	-	-	-	-	-	-	-	-	-	1	-	-	-	-	-	-	-	-	-	11 16			
Clark Stokely	-	1	-	-	1	-	-	-	-	-	-	-	-	1	-	-	-	1	-	-	-	-	-	-	-	-	-	4			
Coatney John	-	-	-	-	-	1	-	-	-	-	-	-	-	2	-	-	-	-	1	-	-	-	-	-	-	-	-	4			
Collins William	-	-	-	-	-	-	1	-	-	-	-	-	-	-	-	-	-	-	-	-	-	-	-	-	-	-	-	6 7			
Colyer Martin	2	2	2	-	-	-	1	-	-	-	-	-	-	-	-	-	-	-	1	-	-	-	-	-	-	-	-	8			
Colyer Smith	-	-	-	-	1	-	-	-	-	-	-	-	-	-	-	-	-	-	1	-	-	-	-	-	-	-	-	2			
Colyer Caswell	-	-	-	-	1	-	-	-	-	-	-	-	-	2	-	-	-	1	-	-	-	-	-	-	-	-	-	4			
Colyer Prestain	-	-	-	-	-	-	-	1	-	-	-	-	-	-	-	-	-	1	-	-	1	-	-	-	-	-	-	3			
Colyer George	-	-	-	-	1	-	-	-	-	-	-	-	-	-	-	-	-	-	-	-	-	-	-	-	-	-	-	1			
Colyer Mary	-	-	-	-	-	-	-	-	-	-	-	-	-	-	-	-	-	1	1	-	-	-	1	-	-	-	-	3			
Collins Frances	-	1	-	-	-	-	-	-	-	-	-	-	-	1	-	1	-	-	-	1	-	-	-	-	-	-	-	4			
Conway William H	-	-	-	-	1	-	-	-	-	-	-	-	-	2	-	-	-	1	-	-	-	-	-	-	-	-	-	55 59			

1840 FEDERAL CENSUS OF GREENE CO., VA

NAME	MALES											FEMALES											F P C	S L A V E S	T O T A L				
	0 to <5	5 to <10	10 to <15	15 to <20	20 to <30	30 to <40	40 to <50	50 to <60	60 to <70	70 to <80	80 to <90	90 to <100	100 to +	0 to <5	5 to <10	10 to <15	15 to <20	20 to <30	30 to <40	40 to <50	50 to <60	60 to <70				70 to <80	80 to <90	90 to <100	100 to +
Conway Battle	1	-	-	-	1	-	-	-	-	-	-	-	-	2	-	-	-	1	-	-	-	-	-	-	-	-	-	13	18
Cox Elizabeth	-	-	-	-	-	-	-	-	-	-	-	-	-	-	-	-	-	2	-	-	1	-	-	-	-	-	-	4	7
Cox Horace	-	-	-	-	1	-	-	-	-	-	-	-	-	-	-	-	1	-	-	-	0	-	-	-	-	-	-	-	2
Cox Joab	-	-	-	1	1	-	-	-	1	-	-	-	-	-	-	-	-	3	-	-	1	-	-	-	-	-	-	1	8
Crawford Zechariah	-	-	1	-	-	-	-	-	1	-	-	-	-	2	1	-	-	1	1	-	-	1	-	-	-	-	-	-	8
Crawford Wade	1	2	-	-	1	-	-	-	-	-	-	-	-	1	-	-	1	-	-	-	-	-	-	-	-	-	-	-	6
Crigler Christoper	-	2	2	2	-	-	1	-	-	-	-	-	-	2	-	2	1	-	1	-	-	-	-	-	-	-	-	2	15
Crow James M	-	-	-	-	1	-	1	-	-	-	-	-	-	-	-	-	-	-	-	-	1	-	-	-	-	-	-	9	12
Darnell Ansell	-	1	-	-	-	1	-	-	-	-	-	-	-	2	1	-	-	1	-	-	-	-	-	-	-	-	-	-	6
Darnell Rice	-	-	-	-	-	-	1	-	-	-	-	-	-	-	-	-	-	-	-	-	-	-	-	-	-	-	D	-	12
Davis Elijah K	-	-	-	3	-	-	1	-	-	-	-	-	-	-	-	-	-	-	-	-	-	-	-	-	-	-	-	34	38
Davis John Jnr	-	-	-	-	1	-	-	-	1	-	-	-	-	-	-	-	-	1	-	-	1	-	-	-	-	-	-	-	4
Davis John Snr	-	-	-	-	-	-	-	-	-	1	-	-	-	-	-	-	-	1	-	-	1	-	-	-	-	-	-	-	3
Davis Mitchell	-	-	-	-	-	-	1	-	-	-	-	-	-	-	-	-	1	-	-	-	1	-	-	-	-	-	-	1	4
Davis Robert	-	1	2	1	-	-	1	-	-	-	-	-	-	-	2	1	2	1	-	1	-	-	-	-	-	-	-	-	12
Davis Thomas	-	1	-	3	-	-	1	-	-	-	-	-	-	-	-	1	-	1	-	1	-	-	-	-	-	-	-	43	51
Davis William	-	-	-	1	-	-	-	-	-	1	-	-	-	-	-	-	-	-	-	-	-	-	1	-	-	-	-	11	14
Davis Mary	-	-	-	1	-	-	-	-	-	-	-	-	-	-	-	-	1	-	-	-	1	-	-	-	-	-	-	12	15
Deane Sanford	-	-	-	-	1	-	-	-	-	-	-	-	-	1	-	-	-	1	-	-	-	-	-	-	-	-	-	-	3
Deane George	-	-	1	2	3	-	1	-	-	-	-	-	-	-	-	-	1	-	-	-	1	-	-	-	-	-	-	8	17
Deane John	1	1	1	1	-	-	1	-	-	-	-	-	-	1	1	-	-	-	1	-	-	-	-	-	-	-	-	-	8
Deane Reuben	2	-	1	-	-	1	-	-	-	-	-	-	-	1	1	-	-	1	-	-	-	-	-	-	-	-	-	-	7
Deane Sarah	-	-	-	-	2	-	-	-	-	-	-	-	-	-	-	-	-	2	-	-	-	-	-	-	-	-	-	1	5
Dickinson Douglas	1	1	1	-	-	1	-	-	-	-	-	-	-	1	1	1	-	-	-	1	-	-	-	-	-	-	-	4	12
Dickinson William	2	-	1	-	1	-	-	-	1	-	-	-	-	2	1	-	-	-	-	1	-	-	-	-	-	-	-	-	9
Dickinson Momon	1	1	-	-	1	-	-	-	-	-	-	-	-	-	-	-	1	-	-	-	-	-	-	-	-	-	-	-	4
Douglas Lewis P	-	-	-	-	1	-	-	-	-	-	-	-	-	1	-	-	-	1	-	-	-	-	-	-	-	-	-	4	7
Douglas Rody	-	-	-	2	-	-	-	-	-	-	-	-	-	-	-	3	-	-	-	-	1	-	-	-	-	-	-	-	6
Douglas James G	-	-	-	-	1	-	-	-	-	-	-	-	-	-	-	-	-	-	-	-	-	-	-	-	-	-	E	2	4
Duff James	2	2	1	-	-	-	1	-	-	-	-	-	-	1	-	1	-	-	-	1	-	-	-	-	-	-	-	-	9
Dulaney William	-	-	1	1	-	-	-	-	1	-	-	-	-	-	-	-	1	-	-	1	-	-	-	-	-	-	-	54	59
Dulaney Robert S	-	-	-	-	1	-	-	-	-	-	-	-	-	-	-	-	1	1	-	-	-	-	-	-	-	-	-	-	3
Dulaney John G	1	-	-	-	1	-	-	-	-	-	-	-	-	2	-	-	-	1	-	-	-	-	-	-	-	-	-	11	16
Dunavin William	-	-	2	1	-	1	-	-	-	-	-	-	-	1	1	-	-	1	-	-	-	-	-	-	-	-	-	-	7
Dunn Lewis	-	-	-	-	1	-	-	-	-	-	-	-	-	-	-	-	-	1	-	-	-	-	-	-	-	-	-	-	2
Dunn Garland	-	-	-	-	1	1	-	-	-	-	-	-	-	2	-	-	-	1	-	-	-	-	-	-	-	-	-	1	6
Eagan James	-	-	-	-	-	-	1	-	-	-	-	-	-	1	-	1	-	1	-	-	-	-	-	-	-	-	-	2	6
Earley Elizabeth	-	-	-	-	-	-	-	-	-	-	-	-	-	-	-	-	-	-	-	-	-	-	1	-	-	-	-	14	15
Earley John F	-	-	-	-	1	-	-	-	-	-	-	-	-	-	-	-	1	-	-	-	-	-	-	-	-	-	-	8	10
Earley James	-	1	-	1	1	-	-	1	-	-	-	-	-	-	-	1	-	1	1	1	-	-	-	-	-	-	-	41	49
Earley Joab	-	-	1	1	1	-	1	-	-	-	-	-	-	1	1	1	-	-	-	1	-	-	-	-	-	-	-	23	31
Eddins Hiram S	1	-	-	1	-	1	-	-	-	-	-	-	-	2	-	-	-	1	-	-	-	-	-	-	-	-	-	1	7
Eddins Thomas --	-	-	-	-	3	-	-	-	-	-	-	-	-	-	-	1	1	1	-	-	-	-	-	-	-	-	-	6	12
Eddins Mary	-	-	-	-	1	-	-	-	-	-	-	-	-	-	-	-	1	-	-	-	1	-	-	-	-	-	-	9	12
Eddins Alfred	2	1	-	-	2	3	-	-	-	-	-	-	-	1	-	-	1	-	-	1	-	-	-	-	-	-	-	3	14
Eddins Bluford R	1	-	-	-	1	-	-	-	-	-	-	-	-	1	-	-	-	1	-	-	-	-	-	-	-	-	-	4	8
Elliott James	1	-	-	-	1	-	-	-	-	-	-	-	-	1	2	-	-	1	-	-	-	-	-	-	-	-	-	21	27
Estes John	-	1	1	1	-	-	1	-	-	-	-	-	-	2	2	-	-	-	1	-	-	-	-	-	-	-	-	-	9
Estes Littleton	-	-	-	1	-	-	1	-	-	-	-	-	-	-	1	-	-	-	1	-	-	-	1	-	-	-	-	2	7
Estes William	-	1	2	-	1	-	-	1	-	-	-	-	-	3	1	1	-	2	1	-	-	-	-	-	-	-	-	12	25

1840 FEDERAL CENSUS OF GREENE CO., VA

NAME	MALES												FEMALES												P C	S V E S	T A L E S					
	0 to <5	5 to <10	10 to <15	15 to <20	20 to <30	30 to <40	40 to <50	50 to <60	60 to <70	70 to <80	80 to <90	90 to <100	100 +	0 to <5	5 to <10	10 to <15	15 to <20	20 to <30	30 to <40	40 to <50	50 to <60	60 to <70	70 to <80	80 to <90				90 to <100	100 +			
Estes Triplett H	-	-	-	-	2	-	-	-	-	-	-	-	-	-	-	-	-	1	-	-	-	-	-	-	-	-	-	-	-	1	4	
Faulconer John	-	-	-	-	-	1	-	-	-	-	-	-	-	3	-	-	-	1	-	-	-	-	-	-	-	-	-	-	-	-	5	
Finks James F	1	-	-	-	-	1	-	-	-	-	-	-	-	1	-	-	-	1	-	-	-	-	-	-	-	-	-	-	-	16	20	
Finks James	-	-	-	-	1	1	-	-	1	-	-	-	-	-	3	-	1	-	-	-	1	-	-	-	-	-	-	-	-	30	38	
Fitzhugh James M	2	1	-	1	-	1	-	-	-	-	-	-	-	1	-	-	-	1	1	1	-	-	-	-	-	-	-	-	-	16	25	
Fitzhugh Rufus	-	-	-	-	1	-	-	-	-	-	-	-	-	-	-	-	-	1	-	-	-	-	-	-	-	-	-	-	-	27	29	
Fleek Jacob	-	-	-	-	-	-	-	1	-	-	-	-	-	-	-	-	-	-	-	-	-	-	-	-	-	-	-	-	-	1	2	
Frazier John	-	-	1	1	1	-	-	-	1	-	-	-	-	-	1	-	-	-	1	-	-	-	-	-	-	-	-	-	-	-	6	
Frazier Leland	-	-	1	-	-	1	-	-	-	-	-	-	-	-	-	-	1	-	-	-	-	-	-	-	-	-	-	-	-	-	3	
Frazier Miley	-	-	-	-	1	-	-	-	-	-	-	-	-	-	-	-	-	-	-	-	-	-	-	-	-	-	-	-	-	-	1	
Garth Thomas G	1	1	-	-	2	1	-	-	-	-	-	-	-	1	1	1	-	-	1	-	-	-	-	-	-	-	-	-	-	9	18	
Garnes Hiram	-	1	1	1	-	1	-	-	-	-	-	-	-	-	-	1	-	-	1	-	-	-	-	-	-	-	-	-	-	-	6	
Geer Joshua	-	-	-	1	3	-	-	-	-	1	-	-	-	-	-	-	-	-	-	1	-	-	-	-	-	-	-	-	-	-	6	
Gentry George A	1	2	-	-	-	1	-	-	-	-	-	-	-	1	1	1	-	-	-	1	-	-	-	-	-	-	-	-	-	13	21	
Gentry John Snr	-	-	-	1	1	-	-	1	-	-	-	-	-	-	-	-	1	-	-	1	-	-	-	-	-	-	-	-	-	-	5	
Gentry Fountain	2	1	-	-	-	1	-	-	-	-	-	-	-	-	-	1	-	-	1	-	-	-	-	-	-	-	-	-	-	-	6	
Gentry Austin	1	-	-	-	1	-	-	-	-	-	-	-	-	-	1	-	-	1	-	-	-	-	-	-	-	-	-	-	-	-	1	5
Gibbons Lucy	1	1	1	-	-	-	-	-	-	-	-	-	-	-	-	-	1	-	-	1	-	-	-	-	-	-	-	-	-	-	5	
Gibson John	-	-	-	-	-	-	-	-	-	-	1	-	-	-	-	-	-	-	1	-	1	-	-	-	-	-	-	-	-	-	4	7
Gibson Samuel	1	1	-	-	-	1	-	-	-	-	-	-	-	3	2	2	2	-	-	1	-	-	-	-	-	-	-	-	-	-	13	
Gilbert Western	1	1	1	-	-	-	1	-	-	-	-	-	-	2	1	1	-	-	1	-	-	-	-	-	-	-	-	-	-	-	7	16
Golding Reuben	-	-	-	-	-	-	-	1	-	-	-	-	-	-	-	-	-	-	-	-	-	-	-	-	-	-	-	-	-	-	1	
Good Lewis	1	-	-	-	-	-	-	1	-	-	-	-	-	-	3	2	2	2	-	1	-	-	-	-	-	-	-	-	-	-	12	
Goodall Fountain	-	1	-	1	1	-	1	-	-	-	-	-	-	1	1	2	-	-	1	-	-	-	-	-	-	-	-	-	-	-	9	
Goodall Sally	-	-	-	-	-	-	-	-	-	-	-	-	-	-	-	-	-	-	-	1	-	-	-	-	-	-	-	-	-	-	7	8
Goodall Richard	-	-	-	-	-	-	-	-	-	-	1	-	-	-	-	-	-	-	-	-	-	-	-	-	-	-	-	-	-	-	1	
Goodall John D	1	-	-	-	1	-	-	-	-	-	-	-	-	1	-	-	-	1	-	-	-	-	-	-	-	-	-	-	-	-	1	5
Goodall Mildred	-	-	-	-	-	-	-	-	-	-	-	-	-	-	-	-	1	-	-	1	-	-	-	-	-	-	-	-	-	-	20	22
Graves John	1	-	-	-	-	1	-	-	-	-	-	-	-	-	-	-	-	-	1	-	-	-	-	-	-	-	-	-	-	-	11	14
Greening Nehemiah	-	-	-	-	-	-	-	-	-	-	1	-	-	-	-	-	-	-	1	-	-	-	-	-	-	-	-	-	-	F	3	
Gregory Thornton	-	-	-	-	1	-	-	-	-	-	-	-	-	-	-	-	-	-	-	-	-	-	-	-	-	-	-	-	-	-	1	
Haines Jacob	-	1	2	1	1	-	1	-	-	-	-	-	-	-	-	1	1	-	1	-	-	-	-	-	-	-	-	-	-	-	4	13
Hale Nathan	-	2	1	1	-	-	-	1	-	-	-	-	-	-	-	-	-	1	-	1	-	-	-	-	-	-	-	-	-	-	7	
Hale Hastin	1	1	-	-	-	1	-	-	-	-	-	-	-	3	1	-	-	-	1	-	-	-	-	-	-	-	-	-	-	-	1	9
Ham Bennet	-	-	-	1	-	-	1	-	-	-	-	-	-	-	3	2	-	-	-	1	-	-	-	-	-	-	-	-	-	-	8	
Ham Mildred	-	-	-	-	-	-	-	-	-	-	-	-	-	-	-	1	-	-	1	1	-	-	-	-	-	-	-	-	-	-	8	12
Hammer Jacob	-	1	1	1	-	-	1	-	-	-	-	-	-	-	-	1	2	-	-	-	1	-	-	-	-	-	-	-	-	-	8	
Hand Absalem	1	-	-	-	-	-	1	-	-	-	-	-	-	1	1	-	-	1	-	-	-	-	-	-	-	-	-	-	-	-	1	6
Haney John Snr	-	-	-	-	-	-	-	-	-	-	-	1	-	-	-	-	-	-	-	1	-	-	-	-	-	-	-	-	-	-	1	3
Haney Bazel	3	-	1	1	-	-	-	1	-	-	-	-	-	1	2	1	1	-	-	1	-	-	-	-	-	-	-	-	-	-	12	
Haney May	-	-	-	-	1	-	-	1	-	-	-	-	-	-	-	-	-	1	-	-	-	-	-	-	-	-	-	-	-	-	3	
Haney James	-	2	-	-	1	1	-	-	-	-	-	-	-	2	-	1	2	-	1	-	-	-	-	-	-	-	-	-	-	-	10	
Haney John Jnr	-	1	3	-	-	-	-	1	-	-	-	-	-	1	-	1	1	-	-	-	1	-	-	-	-	-	-	-	-	-	9	
Haney Jeremiah	-	-	-	-	1	-	-	-	-	-	-	-	-	-	-	-	1	-	1	-	-	-	-	-	-	-	-	-	-	-	3	
Harris James Snr	-	-	-	-	1	-	-	-	1	-	-	-	-	-	-	-	-	1	-	-	-	1	-	-	-	-	-	-	-	-	4	
Harris Mary	-	-	-	-	1	-	-	-	-	-	-	-	-	1	-	-	-	2	-	-	1	-	-	-	-	-	-	-	-	-	2	7
Harris James Jnr	-	1	-	-	-	1	-	-	-	-	-	-	-	-	-	1	-	1	-	-	-	-	-	-	-	-	-	-	-	-	1	5
Harrison John C	-	-	2	1	-	-	1	-	-	-	-	-	-	-	1	-	1	-	-	1	-	-	-	-	-	-	-	-	-	-	7	14
Harvey William	1	-	-	-	-	-	-	-	1	-	-	-	-	-	1	-	-	1	1	-	1	-	-	-	-	-	-	-	-	-	-	6
Harvey Layton N	1	1	1	-	-	1	-	-	-	-	-	-	-	2	1	1	1	-	1	-	-	-	-	-	-	-	-	-	-	-	10	

1840 FEDERAL CENSUS OF GREENE CO., VA

NAME	MALES														FEMALES														F P C	S L A V E S	T O T A L
	0	5	10	15	20	30	40	50	60	70	80	90	100	0	5	10	15	20	30	40	50	60	70	80	90	100					
	to	to	to	to	to	to	to	to	to	to	to	to	to	to	to	to	to	to	to	to	to	to	to	to	to	to	to				
Mason Thompson	-	-	-	-	-	1	-	-	-	-	-	-	-	-	-	-	-	1	-	-	-	-	-	-	-	-	-	2			
Maupin Jennings	-	2	-	-	-	1	-	-	-	-	-	-	-	-	-	-	-	1	-	-	-	-	-	-	-	-	-	4			
May James	-	-	1	-	-	-	-	-	1	-	-	-	-	-	-	-	-	-	-	1	-	-	-	-	-	-	3				
Mayers Michael	-	-	-	-	-	-	-	-	-	1	-	-	-	-	-	-	-	2	-	-	-	-	-	-	-	-	2 3				
Mayers William H	-	-	-	1	-	-	1	-	-	-	-	-	-	-	-	1	-	-	-	1	-	-	-	-	-	-	9 13				
Mayers Michael P	2	-	-	-	1	-	-	-	-	-	-	-	-	-	-	-	-	1	-	-	-	-	-	-	-	-	1 5				
Medders Joel	-	-	-	-	1	-	-	-	-	-	-	-	-	2	-	1	-	-	-	-	-	-	-	-	-	-	4				
Melone William Snr	-	-	-	-	1	-	-	1	-	-	-	-	-	-	-	1	-	-	1	-	1	-	1	-	-	-	5 11				
Melone William Jr	-	-	-	-	1	-	-	-	-	-	-	-	-	-	-	-	1	-	-	-	-	-	-	-	-	-	1 3				
Mc Clamrock John	-	-	-	-	1	-	-	-	1	-	-	-	-	-	-	-	-	3	-	-	1	-	-	-	-	-	6				
Mc Cloud Charles	-	2	-	1	-	-	-	1	-	-	-	-	-	-	-	-	-	-	-	1	-	-	-	-	-	-	5				
Mc Mullen James Snr	-	-	-	-	-	2	1	-	1	-	-	-	-	3	-	-	-	-	1	-	1	-	-	-	-	-	10 19				
Mc Mullen John	2	2	2	1	1	-	1	-	-	-	-	-	-	-	-	1	-	-	-	1	-	-	-	-	-	-	13 24				
Mc Mullen Jeremiah	1	-	-	-	2	-	-	-	-	-	-	-	-	1	-	-	1	1	-	1	-	-	-	-	-	-	1 8				
Mc Mullen James Jnr	1	3	1	-	1	-	1	-	-	-	-	-	-	-	-	1	-	-	-	1	-	-	-	-	-	-	7 16				
Miller John	-	2	2	-	-	2	1	-	-	-	-	-	-	2	1	-	-	-	-	1	-	-	-	-	-	-	6 17				
Miller John A	-	-	-	-	1	-	-	-	-	-	-	-	-	-	-	-	-	-	-	-	-	-	-	-	-	-	1				
Miller James	1	-	1	-	-	1	-	-	-	-	-	-	-	2	-	-	-	-	1	-	-	-	-	-	-	-	2 8				
Miller William N	1	1	-	-	-	-	1	-	-	-	-	-	-	-	1	1	1	-	1	-	-	-	-	-	-	-	3 10				
Miller Robert	-	-	1	1	1	-	-	1	-	-	-	-	-	1	-	-	1	-	-	1	-	-	-	-	-	-	6 13				
Miller Daniel	2	-	1	-	-	-	1	-	-	-	-	-	-	1	1	2	-	1	-	-	-	-	-	-	-	-	8 17				
Miller Sarah	-	-	-	-	-	-	-	-	-	-	-	-	-	-	-	-	-	3	-	-	1	-	-	-	-	-	3 7				
Mills William R	2	2	-	-	-	1	-	-	-	-	-	-	-	-	1	-	-	1	-	-	-	-	-	-	-	-	3 10				
Mitchael Johnson	-	1	-	3	-	-	1	-	-	-	-	-	-	1	-	1	-	-	-	1	-	-	-	-	-	-	8				
Mitchael William Jnr	2	-	-	-	-	-	1	-	-	-	-	-	-	2	-	-	-	-	1	-	-	-	-	-	-	-	7 13				
Mitchael William Snr	1	-	-	-	1	1	-	-	1	-	-	-	-	-	-	-	-	1	-	-	1	-	-	-	-	-	6				
Mitchael John	1	1	1	1	1	-	1	-	-	-	-	-	-	-	1	1	1	-	1	-	-	-	-	-	-	-	10				
Moobrey James	-	-	-	1	-	-	-	1	-	-	-	-	-	-	-	1	1	-	-	1	-	-	-	-	-	-	5				
Morrison William D	1	2	-	-	-	1	-	-	-	-	-	-	-	-	-	-	-	-	-	1	-	-	-	-	-	-	5				
Morris Elijah	-	-	1	-	1	-	-	1	-	-	-	-	-	-	-	-	1	-	-	1	-	-	-	-	-	-	5				
Morris William	-	-	-	1	-	-	-	-	1	-	-	-	-	-	-	-	1	-	1	-	-	-	-	-	-	-	4				
Morris Cyrus	-	1	-	1	-	-	-	1	-	-	-	-	-	-	-	1	-	1	1	-	1	-	-	-	-	-	7				
Morris David	2	-	1	1	1	-	-	1	-	-	-	-	-	1	-	2	1	-	1	-	-	-	-	-	-	-	11				
Morris Jermiah	1	2	1	-	-	1	-	-	-	-	-	-	-	-	1	-	-	-	-	1	-	-	-	-	-	-	7				
Morris Willa	1	1	1	1	-	-	-	1	-	-	-	-	-	-	1	-	-	-	-	1	-	-	-	-	-	-	7				
Morris Absalem	1	1	-	-	-	1	-	-	-	-	-	-	-	-	-	-	-	-	2	-	-	-	-	-	-	-	5				
Morris Honorias	-	-	-	-	-	1	-	-	-	-	-	-	-	-	-	-	-	1	-	1	-	-	-	-	-	-	3				
Morris Peter	1	1	1	-	-	1	-	-	-	-	-	-	-	-	-	-	-	-	-	1	-	-	-	-	-	-	5				
Morris Bluford	-	2	1	-	-	-	1	-	-	-	-	-	-	1	-	2	1	-	1	-	1	-	-	-	-	-	10				
Morris James Snr	-	-	1	1	1	-	-	1	-	-	-	-	-	-	-	-	-	-	-	1	-	-	-	-	-	-	5				
Morris Lively	1	-	-	-	1	-	-	-	-	-	-	-	-	-	1	-	-	1	-	-	-	-	-	-	-	-	4				
Morris Gordon	1	-	-	-	1	-	-	-	-	-	-	-	-	1	-	-	-	1	-	-	-	-	-	-	-	-	4				
Morris Garrett	-	-	-	-	1	-	-	-	-	-	-	-	-	-	1	-	-	-	1	-	-	-	-	-	-	-	3				
Morris John	-	-	1	2	-	-	-	1	-	-	-	-	-	-	-	1	-	3	-	-	1	-	-	-	-	-	9				
Morris Fountain	2	-	-	-	1	-	-	-	-	-	-	-	-	-	-	-	1	1	-	-	-	-	-	-	-	-	5				
Morris Reuben	1	-	-	-	1	-	-	-	-	-	-	-	-	-	-	-	1	-	-	-	-	-	-	-	-	-	3				
Morris Jefferson	-	-	-	-	1	-	-	-	-	-	-	-	-	-	-	-	-	-	-	-	-	-	-	-	-	-	1				
Morris Paschal	2	1	1	-	-	1	-	-	1	-	-	-	-	-	1	1	-	-	1	-	-	-	-	-	-	-	9				
Morris Albert	-	-	-	1	-	-	-	-	-	-	-	-	-	1	-	-	-	1	-	-	-	-	-	-	-	-	3				
Morris James Jnr	-	-	-	-	2	-	1	-	-	-	-	-	-	-	-	1	2	1	-	1	-	-	-	-	-	-	8				

1840 FEDERAL CENSUS OF GREENE CO., VA

NAME	MALES														FEMALES														F P C	S A V E S	T O T A L
	0	5	10	15	20	30	40	50	60	70	80	90	100	0	5	10	15	20	30	40	50	60	70	80	90	100					
	to	to	to	to	to	to	to	to	to	to	to	to	to	to	to	to	to	to	to	to	to	to	to	to	to	to	to				
✓ Rogers William Snr	-	-	-	-	-	-	-	1	-	-	-	-	-	-	-	-	-	-	-	-	-	-	-	-	-	-	-	1			
✓ Rogers William Jnr	1	1	1	-	-	-	1	-	-	-	-	-	-	-	1	2	-	-	1	-	-	-	-	-	-	-	-	8			
✓ Rucker Allen O	-	-	-	-	1	-	-	-	-	-	-	-	-	3	-	-	-	2	-	-	-	-	-	-	-	-	-	6			
✓ Rucker Bliffield	-	-	-	1	2	-	1	-	-	-	-	-	-	-	-	-	1	-	-	-	1	-	-	-	-	-	-	12 18			
✓ Rucker Larkin	-	-	-	1	-	-	-	1	-	-	-	-	-	-	-	-	1	-	-	-	-	-	-	-	-	-	-	17 20			
✓ Runkel Rebecca	-	-	-	-	2	2	-	-	-	-	-	-	-	-	-	-	1	-	1	-	-	-	1	-	-	-	-	7			
✓ Runkel George	2	1	1	-	-	-	1	-	-	-	-	-	-	1	1	1	-	-	1	-	-	-	-	-	-	-	-	4 13			
✓ Runkel William	-	1	1	-	-	-	1	-	-	-	-	-	-	-	2	-	-	-	1	-	-	-	-	-	-	-	-	2 8			
✓ Ryner Aaron	-	1	1	1	-	-	1	-	-	-	-	-	-	-	-	1	1	-	-	-	-	-	-	-	-	-	-	6			
✓ Sampson William	-	-	1	1	-	-	1	-	-	-	-	-	-	-	2	1	1	1	-	1	-	-	-	-	-	-	-	9			
✓ Samuels Mishack	-	2	2	1	-	-	1	-	-	-	-	-	-	-	1	-	-	-	1	-	-	-	-	-	-	-	-	8			
✓ Seal Thomas	-	-	-	-	-	-	1	-	-	1	-	-	-	-	-	-	-	-	-	1	-	-	-	-	-	-	-	3			
✓ Shelar John	1	2	-	-	-	-	1	-	-	-	-	-	-	-	1	2	-	-	1	-	-	-	-	-	-	-	-	7 15			
✓ Sherman George W	1	-	-	-	-	1	-	-	-	-	-	-	-	1	-	-	-	-	1	-	-	-	-	-	-	-	-	8 12			
✓ Sherman Thomas M	1	-	-	-	1	-	-	-	-	-	-	-	-	-	-	-	1	-	-	-	-	-	-	-	-	-	-	3 6			
✓ Sherman George	-	-	-	-	-	-	-	-	-	1	-	-	-	1	-	-	-	2	1	-	-	-	-	-	-	-	-	10 15			
✓ Shelton William	-	-	-	-	1	-	-	-	-	-	-	-	-	1	-	-	1	-	-	-	-	-	-	-	-	K	-	5			
✓ Shiflett John , son to Nancy,	-	-	-	-	1	-	-	-	-	-	-	-	-	-	-	-	1	-	-	-	-	-	-	-	-	-	-	2			
✓ Shiflett John, son to Jno,	3	-	1	1	-	-	1	-	-	-	-	-	-	-	2	-	-	-	1	-	-	-	-	-	-	-	-	9			
✓ Shiflett Overton	-	-	1	-	-	-	-	1	-	-	-	-	-	-	-	1	2	-	-	1	-	-	-	-	-	-	-	6			
✓ Shiflett Stephen	-	-	-	-	-	-	-	-	1	-	-	-	-	-	-	-	-	-	-	-	-	-	-	-	-	-	-	1			
✓ Shiflett Bland	-	-	-	-	-	-	-	-	-	-	1	-	-	-	-	-	-	-	-	-	-	-	1	-	-	-	-	2			
✓ Shiflett William	-	-	-	-	-	-	-	-	-	1	-	-	-	-	-	-	2	-	-	-	-	1	-	-	-	-	-	4			
✓ Shiflett Jacob	-	-	-	-	2	-	-	1	-	-	-	-	-	-	-	1	1	-	-	-	1	-	-	-	-	-	-	6			
✓ Shiflett Slayton	-	-	-	-	-	-	1	-	-	-	-	-	-	-	-	-	-	-	-	1	-	-	-	-	-	-	-	2			
✓ Shiflett Richard Jnr	-	1	-	2	-	-	1	-	-	-	-	-	-	-	-	1	1	-	1	-	-	-	-	-	-	-	-	7			
✓ Shiflett Winston	-	-	1	1	1	-	1	-	-	-	-	-	-	-	2	-	1	-	1	-	-	-	-	-	-	-	-	8			
✓ Shiflett Larkin	-	-	-	1	-	1	-	1	-	-	-	-	-	-	-	-	1	-	-	1	-	-	-	-	-	-	-	6			
✓ Shiflett Merry	-	-	1	1	-	-	1	-	-	-	-	-	-	-	-	1	-	-	1	-	-	-	-	-	-	-	-	5			
✓ Shiflett Washington	2	1	-	-	-	1	-	-	-	-	-	-	-	-	1	-	-	1	-	-	-	-	-	-	-	-	-	6			
✓ Shiflett Gatewood	2	-	2	-	-	-	1	-	-	-	-	-	-	-	2	-	-	-	1	-	-	-	-	-	-	-	-	8			
✓ Shiflett Benson	1	1	1	-	-	1	-	-	-	-	-	-	-	-	-	-	-	-	1	-	-	-	-	-	-	-	-	5			
✓ Shiflett Ahas	2	-	-	-	1	-	-	-	-	-	-	-	-	1	-	-	-	1	-	-	-	-	-	-	-	-	-	5			
✓ Shiflett Burton	3	-	-	-	1	-	-	-	-	-	-	-	-	-	-	1	-	1	-	-	-	-	-	-	-	-	-	6			
✓ Shiflett John, son to Bland,	2	-	-	-	-	-	-	-	1	-	-	-	-	-	-	-	1	2	1	-	-	1	-	-	-	-	-	8			
✓ Shiflett Hiram	2	1	-	-	1	-	-	-	-	-	-	-	-	-	-	-	-	1	-	-	-	-	-	-	-	-	-	5			
✓ Shiflett Henderson	-	-	-	-	1	-	-	-	-	-	-	-	-	-	-	-	-	1	-	-	-	-	-	-	-	-	-	2			
✓ Shiflett Brightberry	2	1	-	-	-	1	-	-	-	-	-	-	-	-	1	-	-	1	-	-	-	-	-	-	-	-	-	6			
✓ Shiflett Richard Snr	-	-	-	-	-	-	-	-	-	1	-	-	-	-	-	-	-	-	1	-	-	-	1	-	-	-	-	3			
✓ Shiflett Terrill	1	-	-	-	1	-	-	-	-	-	-	-	-	-	-	-	-	1	-	-	-	-	-	-	-	-	-	3			
✓ Shiflett Nelson	2	-	-	-	1	-	-	-	-	-	-	-	-	-	-	-	-	1	-	-	-	-	-	-	-	-	-	4			
✓ Shiflett Solomon	-	-	-	-	1	-	-	-	-	-	-	-	-	1	-	-	-	1	-	-	-	-	-	-	-	-	-	3			
✓ Shiflett Thomas	1	1	-	1	-	-	-	1	-	-	-	-	-	-	2	1	1	1	-	1	-	-	-	-	-	-	-	10			
✓ Shiflett Smith	1	-	-	-	1	-	-	-	-	-	-	-	-	-	-	-	1	-	-	-	-	-	-	-	-	-	-	3			
Shiflett Micajor	3	-	2	1	-	-	1	-	-	-	-	-	-	-	2	2	1	-	1	-	-	-	-	-	-	-	-	13			
✓ Shiflett Asa	1	-	-	-	1	-	-	-	-	-	-	-	-	-	-	-	-	1	-	-	-	-	-	-	-	-	-	3			
✓ Shiflett Edward	-	-	-	1	1	-	1	-	-	-	-	-	-	-	1	1	1	1	-	1	-	-	-	-	-	-	-	8			
✓ Shiflett James	-	-	2	1	-	-	1	-	-	-	-	-	-	-	1	-	-	-	-	1	-	-	-	-	-	-	-	6			
✓ Shiflett Nancy	-	-	2	-	-	-	-	-	-	-	-	-	-	-	-	2	-	-	-	-	1	-	-	-	-	-	-	5			
✓ Shiflett Susanna	-	1	-	-	-	-	-	-	-	-	-	-	-	1	-	-	-	-	1	-	1	-	-	-	-	-	-	4			

1840 FEDERAL CENSUS OF GREENE CO., VA

NAME	MALES														FEMALES														F P C	S L A V E S	T O T A L
	0 to <5	5 to <10	10 to <15	15 to <20	20 to <30	30 to <40	40 to <50	50 to <60	60 to <70	70 to <80	80 to <90	90 to <100	100 to +	0 to <5	5 to <10	10 to <15	15 to <20	20 to <30	30 to <40	40 to <50	50 to <60	60 to <70	70 to <80	80 to <90	90 to <100	100 to +					
Thornton George	-	-	-	-	-	-	-	-	-	-	-	-	-	-	-	-	-	-	-	1	-	-	-	-	-	L	-	8			
Turner Robert	-	-	-	1	-	-	-	-	-	-	-	-	-	-	-	-	1	-	-	-	-	-	-	-	-	-	-	2			
Twyman Mordecai	-	-	-	-	-	1	-	-	-	-	-	-	-	2	-	-	1	-	-	-	-	-	-	-	-	-	-	5			
Twyman Paschal	-	-	1	-	1	-	1	-	-	-	-	-	-	3	2	2	-	-	1	-	-	-	-	-	-	-	-	14			
Twyman Alfred J	-	2	-	-	1	1	-	-	-	-	-	-	-	1	1	-	-	-	1	-	-	1	-	-	-	M	12	21			
Tyre Jane	-	-	-	-	-	-	-	-	-	-	-	-	-	-	-	-	-	-	-	-	-	-	-	-	-	N	-	5			
Varnal Margaret	2	-	-	-	-	-	-	-	-	-	-	-	-	1	-	-	1	-	-	-	-	-	-	-	-	-	-	4			
Varnal Nancy	-	-	-	1	-	-	-	-	-	-	-	-	-	-	-	-	-	-	-	1	-	-	-	-	-	-	-	2			
Vaughn Joseph	1	-	2	-	-	-	-	-	1	-	-	-	-	1	-	-	-	-	-	-	1	-	-	-	-	-	-	6			
Walker James S	-	-	-	-	-	1	-	-	-	-	-	-	-	1	-	-	1	-	-	-	-	-	-	-	-	-	-	5			
Walker Jeremiah	-	1	-	-	-	1	-	-	-	-	-	-	-	-	-	-	-	-	1	-	-	-	-	-	-	-	-	11			
Walker Benjamin	-	-	-	1	1	-	-	-	1	-	-	-	-	-	-	-	1	-	-	-	-	-	-	-	-	-	-	6			
Walker William L	-	1	-	1	-	1	-	-	-	-	-	-	-	-	-	1	-	-	1	-	-	-	-	-	-	-	-	12			
Walker James	-	-	-	-	-	-	1	-	-	-	-	-	-	-	-	-	-	-	1	-	-	-	-	-	-	-	-	4			
Walker Misaniah	1	1	-	-	-	-	-	-	-	-	-	-	-	-	-	-	1	1	-	1	-	-	-	-	-	-	-	6			
Watts Peggy	-	1	1	-	-	-	-	-	-	-	-	-	-	-	-	1	-	-	1	-	1	1	-	-	-	-	-	15			
Warren James	-	-	-	-	1	-	-	1	-	-	-	-	-	-	-	-	2	-	-	1	-	-	-	-	-	-	-	7			
Wayte James	-	-	1	-	-	-	1	-	-	-	-	-	-	-	-	-	-	-	-	1	-	-	-	-	-	-	-	4			
Wayte William	-	-	-	-	-	-	-	1	-	-	-	-	-	-	-	-	-	-	-	1	1	-	-	-	-	-	-	16			
Webb John	-	1	1	-	-	-	1	-	-	-	-	-	-	-	-	1	1	-	-	1	-	-	-	-	-	-	-	20			
White James	-	-	-	1	-	-	-	1	-	-	-	-	-	-	-	-	-	-	1	-	-	-	-	-	-	-	-	-			
White Benjamin W	-	-	2	1	1	-	1	-	-	-	-	-	-	-	1	-	1	-	1	-	-	-	-	-	-	-	-	-			
White Daniel	-	-	-	-	1	1	-	-	-	-	-	-	-	-	-	-	-	-	-	-	-	-	-	-	-	-	-	-			
White Washington	-	-	1	-	-	1	-	-	-	-	-	-	-	-	-	-	-	-	1	-	-	-	-	-	-	-	-	-			
White William	-	-	-	-	-	-	1	-	-	-	-	-	-	-	-	-	-	-	-	-	-	-	-	-	-	-	-	-			
White Susan	-	1	-	1	-	-	-	-	-	-	-	-	-	-	1	-	-	1	1	-	-	1	-	-	-	-	-	-			
White James E	1	1	-	-	-	1	-	-	-	-	-	-	-	1	2	-	-	1	-	-	-	-	-	-	-	-	-	-			
White Richard	-	-	-	-	-	-	-	-	1	-	-	-	-	-	-	-	-	-	-	-	1	-	-	-	-	-	-	-			
White John	1	-	-	-	1	-	-	-	-	-	-	-	-	-	-	-	1	-	-	-	-	-	-	-	-	-	-	-			
White John B	1	2	-	-	1	1	-	-	-	-	-	-	-	-	1	-	-	1	-	-	-	-	-	-	-	-	-	-			
White Pendleton B	-	-	-	-	-	1	-	-	-	-	-	-	-	2	-	-	-	1	-	-	-	-	-	-	-	-	-	-			
White Willis	-	-	-	-	1	-	-	1	-	-	-	-	-	-	-	-	1	-	1	-	-	-	-	-	-	-	-	-			
Whitelaw Alexander	-	-	1	1	1	-	-	1	-	-	-	-	-	-	-	-	2	-	1	-	-	-	-	-	-	-	-	-			
Whitely Francis	-	-	-	-	-	-	-	-	1	-	-	-	-	-	-	-	1	-	-	1	-	-	-	-	-	-	-	-			
Williams Charles	1	-	-	-	1	-	-	-	-	-	-	-	-	-	-	-	1	-	-	-	-	-	-	-	-	-	-	-			
Williams Elisha J	1	1	1	-	-	-	1	-	-	-	-	-	-	1	1	-	-	1	-	-	-	-	-	-	-	-	-	-			
Williams Felix	1	1	1	1	-	-	1	-	-	-	-	-	-	-	-	1	2	-	1	-	-	-	-	-	-	-	-	-			
Winston Henry B	1	1	-	-	1	-	-	-	-	-	-	-	-	2	-	-	-	1	-	-	-	-	-	-	-	-	-	-			
Winston Mary	-	-	-	-	-	-	-	-	-	-	-	-	-	-	-	-	-	1	-	-	-	1	-	-	-	-	-	-			
Wood John	1	1	-	-	-	-	1	-	-	-	-	-	-	-	-	1	-	-	1	-	-	-	-	-	-	-	-	-			
Yowell John	-	-	-	-	1	-	-	-	1	-	-	-	-	-	-	-	2	-	-	-	-	-	-	-	-	-	-	-			

FPC = Free Persons of Color

- A.-Listed in Bett household, FPC: 1 m.<10, 1 m. 10<24, 1 f. 36<55
- B.-Listed in Brock, William Snr household, FPC: 2 m. 10<24, 1 m. 55<100, 1 f. <10, 1 f. 24<36, 1 f. 55<100
- C.-Listed in Brock, William Jnr household, FPC: 1 m. 10<24, 1 f. 10<24
- D.-Listed in Darnell, Rice household, FPC: 5 m. <10, 2 m. 10<24, 3 f. 10<24, 1 f. 55<100
- E.-Listed in Douglas, James G; household, FPC: 1 m. 24<36
- F.-Listed in Nehemiah Greening household, FPC: 1 f. <10
- G.-Listed in Houseworth, Walters household, FPC: 1 m. 10<24
- H.-Listed in Jarrell, John household, FPC: 1 f. 36<55
- I.-Listed in Juda household, FPC: 1 f. 55<100
- J.-Listed in Pritchett, Robert household, FPC: FPC: 1 f. 24<36
- K.-Listed in Shelton, William household, FPC: 1 f. <10, 1 f. 25<36
- L.-Listed in Thornton, George household, FPC: 1 m. <10, 1 m. 24<36, 1 m. 55<100, 4 f. 10<24
- M.-Listed in Twyman, Alfred J. household, FPC: 1 f. 10<24
- N.-Listed in Tyre, Jane household, FPC: 3 f. <10, 1 f. 10<24, 1 f. 24<36

1840 FEDERAL CENSUS OF GREENE CO., VA

Census of Standsville/Greene Courthouse

Eddins Alfred
Gibbons Lucy
Hand Absalom
Hume Newton
Jarrell Joel
Johnson William
Jones John B
Maupin Jennings
McCloud Charles
Mills William R
Munday John R
Price George
Price George W
Pritchett Robert
Robinson John D

Robinson William
Sherman Thomas N
Sims William Jnr
Sorrell John N
Stephens Livingston N
Whiteley Francis

Census of Ruckersville

Blakey Yelverton C
Cave Robert P
Douglas James G
Eagan James
Faulconer John
Pitman John
Williams Elisha

Revolutionary War Pensioners:

John Davis Snr age 80 HH
William Davis age 82 HH
Richard Goodall age 82 HH
Nehemiah Greening age 84 HH
Robert Holbert age 39 (sic) HH
James Holmes age 82 HH
William Parrott Snr age 86 HH
George Sherman age 77 HH
Bland Shiflett age 89 HH
Zechariah Taylor age 81 HH
Richard White age 84 living in household of Jennings Maupin

The last three preceding tables or Schedules (to wit) the recapitulation, and those containing the census of Stanardsville and of Ruckersville is each correct in its way, according [to] the generally admitted boundaries of those villages. Subscribed by me this 14th day of October 1840. John S Beazley

Do hereby certify that the books containing the schedules of the census of this county signed by the said John S Beazley and which have been set up at two of the most public places in the county for the inspection of all concerned also contains correct copies of the three last named tables or schedules. Thos. Garth