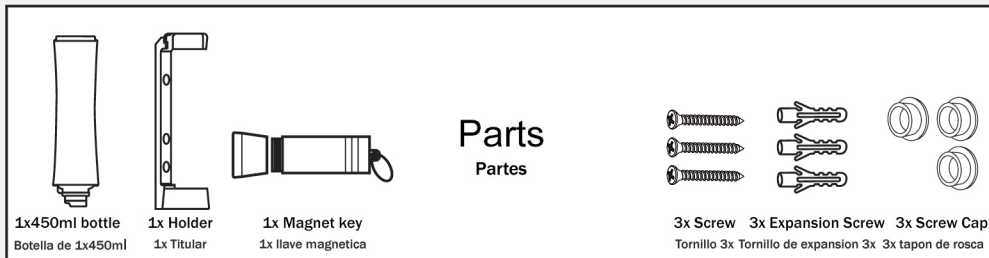


OneSqueeze®

Breathtaking sustainability one squeeze at a time!

INSTALLATION INSTRUCTIONS



INSTALLATION HEIGHT



1

6in/
15cm



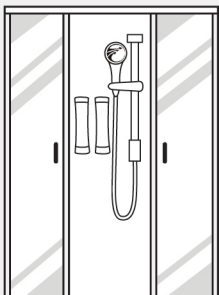
2

51in/
130cm



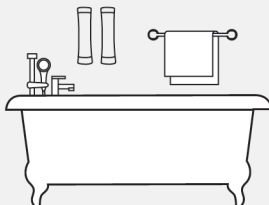
APPLICATION SCENARIO

1



Shower
Ducha

2



Bathtub
Banera

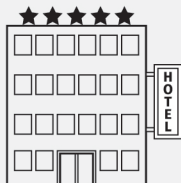
3



Sink
Lavabo

SUITABLE PLACE

1



Hotels
Hoteles

2



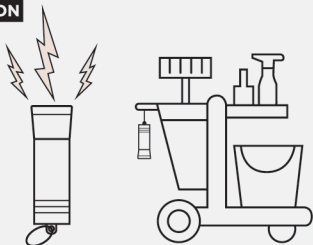
Hospitals
Hospitales

3



Clubs
Clubs

MAGNET KEY ATTENTION



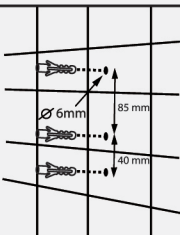
1. It is strictly forbidden to use magnetic key to contact all electronic devices and IC cards.
2. Ask the staff to hang the magnetic key on the handlebars of the trolley when operating.
3. Every user should consider the information given in this instruction in the context of how this product will be used in the user's workplace, including the effects of other products on the premises.

1. Este estrictamente prohibido utilizar una llave magnetica para contactar con todos los dispositivos electronicos y tarjetas IC.
2. Pídale al personal que cuelgue la llave magnetica en los manubrios del carro cuando este en funcionamiento.
3. Todo usuario debe considerar la informacion proporcionada en esta instruccion en el contexto de como se utilizara este producto en el lugar de trabajo del usuario, incluidos los efectos de otros productos en las instalaciones.



Screw Installation

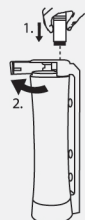
Instalación de tornillos



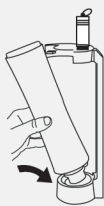
1

1. Place bracket in desired location. Verify positioning with a level* if necessary. Once in correct position, mark three bracket holes. Pre-drill the three holes with a 3/16" drill bit*. Insert anchors into the holes. Position bracket over the anchors. Insert and fasten screws. Insert caps over screws.

1. Coloque el soporte en la ubicación deseada. Verifique el posicionamiento con un nivel* si es necesario. Una vez en la posición correcta, marque tres orificios del soporte. Taladre previamente los tres orificios con una broca de 3/16". Inserte anclajes en los agujeros. Coloque el soporte sobre los anclajes. Inserte y apriete los tornillos. Inserte tapas sobre los tornillos.



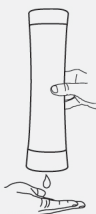
2



3



4



5

2. Open the magnetic key and place it on the top, right side of the bracket over the lock logo.

3. Align the raised limit of the bottle mouth with the locating port of the bracket, feed the bottle into the bracket

4. Diagonally, close the bracket, and remove the magnetic key.
4. Remove the valve plug from the cap of the replacement bottle.

5. After installation, it can be extruded for use.

2. Abra la llave magnetica y colóquela en la parte superior derecha del soporte sobre el logotipo de la cerradura.
3. Alinee el limite elevado de la boca de la botella con el puerto de ubicacion del soporte, introduzca la botella en el soporte en diagonal, cierre el soporte y retire la llave magnetica
4. Retire el tapon de la valvula de la tapa de la botella de repuesto.
5. Despues de la instalacion, se puede extruir para su uso.

ATTENTION

ATENCIÓN

1. Do not clean dispenser or bracket with corrosive cleaners or detergents.
2. Avoid close contact with fire or any other heating devices.
3. Use gentle pressure during your squeeze.
4. Enjoy the squeeze.

1. No limpie este soporte con detergente corrosivo.
2. Evite el fuego o cualquier dispositivo de calefaccion.
3. Presion suave mientras se aprieta.
4. Disfruta del apretón.



scan to order

OneSqueeze®
Breakmaking sustainability one squeeze at a time!

www.1squeeze.com