



OCTVMC10 CONF.1

Struttura

- La struttura è realizzata in lamiera zincata e vernicata. La vaschetta di raccolta condensa principale è pure realizzata in lamiera zincata e verniciata per proteggerla dalla corrosione e con trattamento antibatterico.

Isolamenti

- Sono realizzati con materiali di qualità che rispondono alle norme UNI EN-13501-4 di resistenza al fuoco e assicurano un ottimo isolamento termico e acustico.

Ventilatori

- I ventilatori sono tutti a basso consumo energetico, tipo EC brushless nei fancoil e DC nel modulo recuperatore.

Filtri

- Sui fancoil sono usati filtri G3. Sul modulo recuperatore sono usati filtri M5. I filtri sono estraibili, si possono pulire ma non lavare.

Scambiatori

- Realizzati con tubi di rame a alette di alluminio, i tubi sono meccanicamente espansi per aumentare il fattore di scambio con le alette di alluminio. Sfiati aria di serie.

Valvole

- I fancoil sono stati equipaggiati con valvole a 3 vie e 4 porte con Bypass di serie

Modulo recuperatore

- il modulo recuperatore contiene un recuperatore in plastica ad altissima efficienza.


Gestione della unità

- L'unità permette il controllo di zona (monozona in caso di OCTVMC5 e bizona in caso di OCTVMC10). I termostati ambiente possono avere la predisposizione per la WIFI.

Opzioni

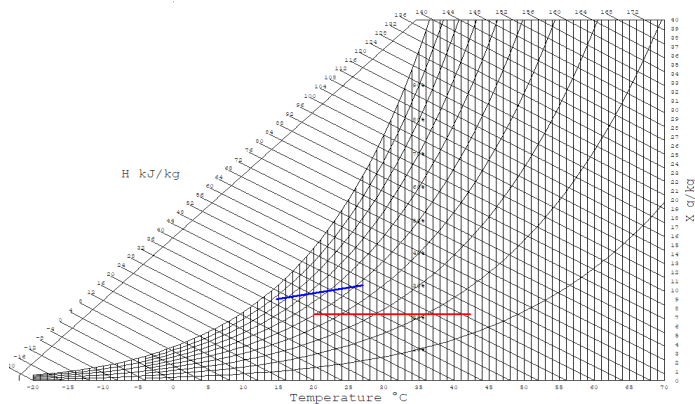
- Sono disponibili una vasta serie di accessori, studiati in modo da facilitare l'installazione.

OCTVMC10 CONF.1

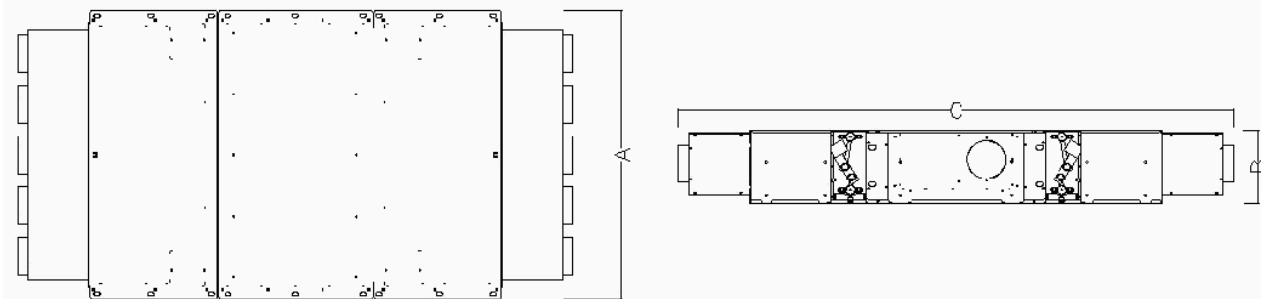
Raffreddamento				Riscaldamento				
Potenzialità	Totale Frigorifera		[kW]	10,62	Totale Termica		[kW]	14,80
	Sensibile Frigorifera		[kW]	7,96				
	Deumidificazione		[kg/h]	3,91				
	Ranghi		[n°]	4	Ranghi		[n°]	4
	Velocità			MAX	Velocità			MAX
Aria	Ingresso	TBS	[°C]	27,0	Ingresso	TBS	[°C]	20,0
		TBU	[°C]	19,0				
		UR	[%]	47				
	Uscita	TBS	[°C]	14,7	Uscita	TBS	[°C]	42,3
		TBU	[°C]	13,4				
		UR	[%]	86				
	Portata		[m³/h]	2000	Portata		[m³/h]	2000
Fluido	Portata		[l/h]	1822	Portata		[l/h]	1822
	Perdita di carico		[kPa]	12,1	Perdita di carico		[kPa]	10,2
	Temperatura	Ingresso	[°C]	7,0	Temperatura	Ingresso	[°C]	50,0
		Uscita	[°C]	12,0		Uscita	[°C]	42,8
Fluido			Acqua	Fluido			Acqua	
Altri Dati	Lunghezza		[mm]	939	 <p>TUTTI I VALORI INDICATI FANNO RIFERIMENTO ALL'UNITA' CON N.5+5 TUBI OCTAD125 DI LUNGHEZZA 6m. ALL INDICATED VALUES REFER TO UNIT WITH N.5+5 PIPE CODE OCTAD125, 6m LENGTH.</p>			
	Altezza		[mm]	240				
	Profondità		[mm]	1808				
	Peso		[kg]	77				
	Alimentazione		[V-ph-Hz]	230-1-50				
	Potenza assorbita max.		[W]	450,0				
	Corrente assorbita max.		[A]	3,30				
	Pressione Statica Utile		[Pa]	0				
	Livello di potenza sonora		[dB(A)]	56,0				
	Livello di pressione sonora		[dB(A)]	47,6				
<p>*Livello di pressione sonora calcolato ad una distanza di 1,50 [m] dal microfono, lunghezza della camera 5,00 [m], altezza della camera 2,70 [m], larghezza della camera 7,40 [m], fattore di correzione 0,30 , tempo di riverbero 0,30 [s].</p>								

OCTVMC10 CONF.1

Diagramma psicrometrico



Disegno



A [mm]	B [mm]	C [mm]	Peso [Kg]
939	240	1808	77