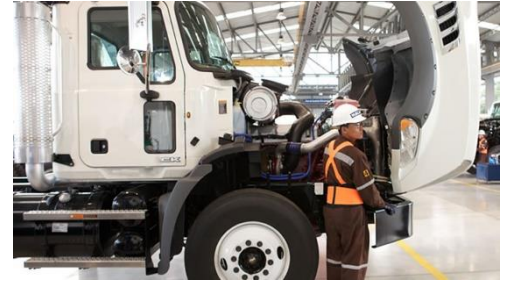


La revisión preoperacional del vehículo

La importancia de la revisión preoperacional de cualquier vehículo hace la diferencia entre un viaje seguro o un accidente de tránsito, este boletín describirá de manera general las particularidades que aplican, de acuerdo con las tipologías de cada vehículo

Normatividad vigente

El numeral 8.2.4 de la Resolución 1565 del 2014, exige a las empresas poseer un protocolo para la realización de la revisión diaria del vehículo, con el fin de conocer su estado antes de iniciar la marcha evitando riesgos de accidentes de tránsito. Así mismo, la empresa debe garantizar que la información reportada se verifique y se ajuste de ser necesario



Verificación en motocicletas

La motocicleta es uno de los vehículos que mayor masificación se da en nuestro país, dado que muchas personas lo utilizan ya sea para su desplazamiento entre su casa y su trabajo o se utiliza para el desarrollo de una actividad en particular, por ejemplo, los mensajeros

La exposición de este tipo de vehículos, por el mismo uso, hace que se desgasten en mayor medida diversos elementos del vehículo, de ahí la importancia de la revisión de elementos tales como:

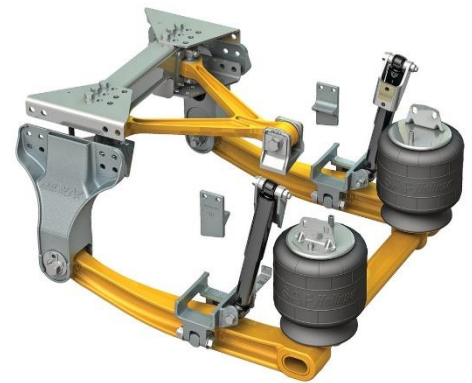
- Lubricación de cadena y kit de arrastre
- Revisión de telescópicos y retenedores
- Estado de las llantas (labrado mínimo 1.8 mm)
- Estado de los rines
- Verificación de luces incluidas las direccionales
- Revisión de fugas de combustible
- Verificación de nivel de líquido de frenos
- Estado de bandas y/o discos de frenos.
- Estado del basculante
- Amortiguador (es) traseros
- Estado del chasis
- Estado de maniguetas (freno y/o embrague)
- Tablero de instrumentos
- Revisión de los espejos
- Documentos



Vehículos de carga

Esta tipología está mucho más sometida a desgaste debido a su propio servicio, como por ejemplo volquetas, vehículos cisterna, buses intermunicipales, buses de servicio público y especial, tractocamiones, furgones, grúas, planchones, etc., ya que las condiciones de carga a las cuales está sometido, la duración de los trayectos y el estado de las vías, hacen que sufran en mayor medida diversos elementos de seguridad activa e incluso pasiva, los elementos más críticos son:

- Hojas de resorte o ballestas, así como los elementos de sujeción
- Estado de amortiguadores
- Nivel de aceite hidráulico, aceite de motor, refrigerante, AD Blue (Euro V), fugas diferenciales, fugas de combustible
- Fugas de aire (sistema neumático de suspensión y sistemas de frenos)
- Caja de dirección, brazo Pitman, barras de articulación, brazos de mando
- Válvulas compensadoras de carga
- Quinta rueda y King – pin
- Amortiguadores
- Estado de llantas incluidas las de repuesto
- Luces, espejos, alarma de reversa
- Freno de motor, retardador
- Tirantes de reacción
- Cardan, crucetas y cadena de cardan
- Chasis y /o bastidor
- Tablero de instrumentos, kit de carretera y herramienta
- Documentación incluidos los seguros extra y contractual cuando aplique



Vehículos livianos

Para los vehículos livianos la revisión se puede centrar en los siguientes elementos:

- Estado de llantas
- Revisión de espejos
- Nivel de líquido de frenos, aceite motor, refrigerante y limpiaparabrisas
- Estado de correas, cableado eléctrico y estado de batería
- Estado de amortiguadores, bujes de tijeras, rotulas y brazos axiales
- Documentación y kit de carreteras
- Luces delanteras, direccionales, stop, luces de reversa



MOVILIDAD URBANA SOSTENIBLE S.A.S.

Auditorías
Asesorías ambientales
Pruebas de Conducción
Pruebas Psicosenométricas
Capacitación presencial y virtual
Diseño de campañas en seguridad vial