 @kovaydesarrollos

Cimentamos sueños,
construimos confianza.



La primera piedra de cualquier
proyecto es **la convicción.**





NAVIS[®]

BY LA CRUZ



Tu nuevo destino

Vive la vida marina a unos pasos de la playa, cerca de todas tus actividades favoritas, donde el lenguaje marino es nuestro estilo de vida.

Iza las velas para navegar hacia tu nuevo hogar.

20°45' N



105°22' W

A unos pasos de *la Playa*



Centro La Cruz
y Restaurantes



Mercado del
Mar



Navis



Zona de Playa



Farmer's
Market

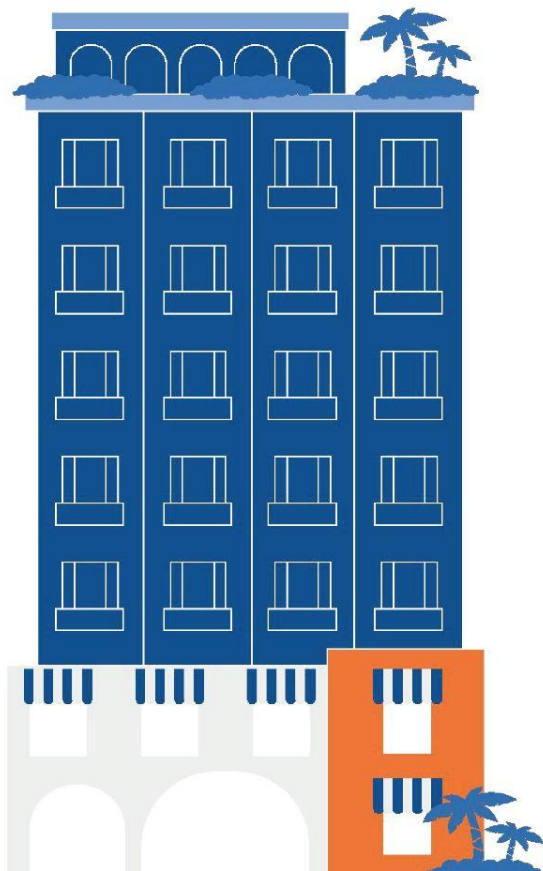
La Marina



A unos pasos de la playa

Y a unos metros de La Marina, el mercado del mar, actividades, servicios y restaurantes.

Con vista a la naturaleza y el mar.



N-6

N-5

N-4

N-3

N-2

N-1

Rooftop con amenities

- Alberca infinity
- Jacuzzi
- Skybar
- Gimnasio
- Sauna
- Pérgolas y Asoleaderos

Planta baja

- Lobby
- Elevadores
- Patio Central
- Estacionamiento Subterráneo



Las imágenes mostradas son sólo ilustrativas, pueden tener variaciones y el desarrollador no se responsabiliza por los cambios que pueda tener el proyecto.

Ingreso por Orientación Sur

El mar a la vista

- ☒ Entrada a estacionamiento subterráneo
- ☒ Acceso a lobby
- ☒ Patio Central & Terrazas





Las imágenes mostradas son sólo ilustrativas, pueden tener variaciones y el desarrollador no se responsabiliza por los cambios que pueda tener el proyecto.

Salida por Orientación Norte

La naturaleza a la vista

- ☒ Salida del estacionamiento subterráneo.

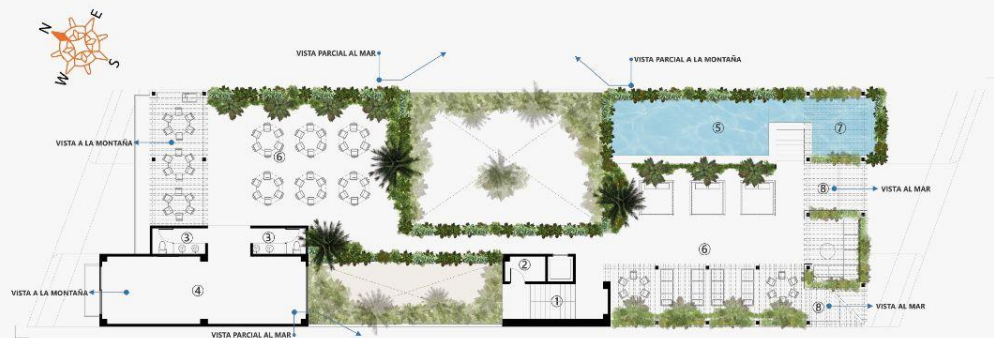




Rooftop

Amenidades

— La Marina a la vista



Alberca infinity



Jacuzzi



Skybar



Gimnasio



Sauna



Pérgolas y asoleaderos



Amenidades

De popa a proa, una experiencia de altura.



Indoor Oasis • Patio Central

*Imágenes ilustrativas.



Indoor Oasis • Patio Central

*Imágenes ilustrativas.



Gimnasio

*Imágenes ilustrativas.



Alberca Infinity

*Imágenes ilustrativas.



Sky Bar

*Imágenes ilustrativas.



Sky Bar

*Imágenes ilustrativas.



Departamentos

9 Modelos

• Estudios , 2 y 3 recámaras

Modelo 1 (modelo único)

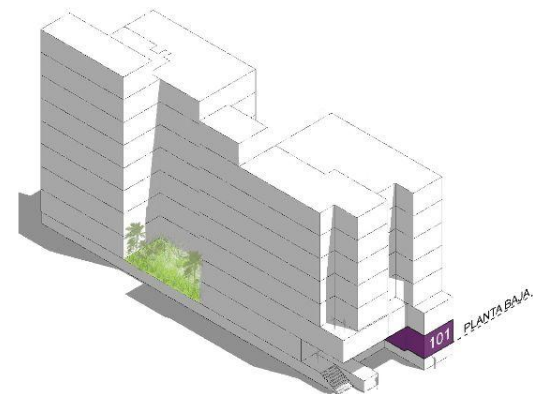
Nivel

PB



144 m²

♦ 3 Recámaras + 3 Baños



*Imágenes ilustrativas

Modelo 2

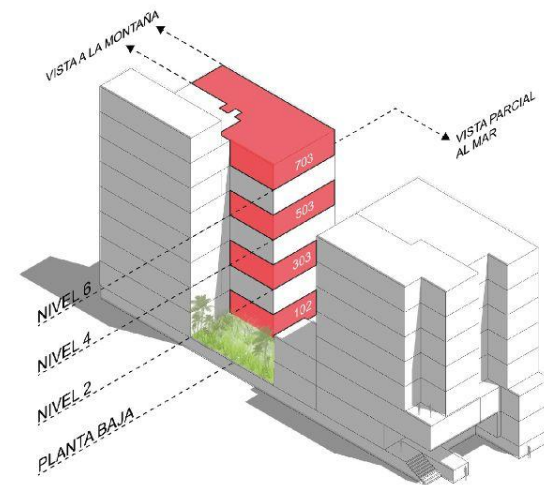
Niveles

PB

03

05

07



96 a 105 m²

♦ 2 Recámaras + 2 Baños

*Imágenes ilustrativas

Modelo 3

Niveles

PB

03

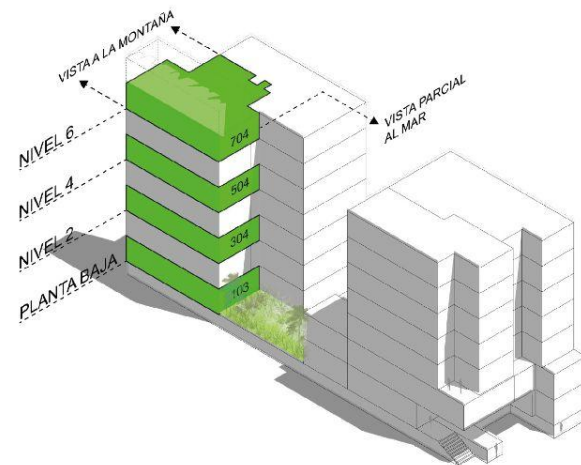
05

07



95 a 102 m²

♦ 2 Recámaras + 2 Baños



*Imágenes ilustrativas

Modelo 4

Niveles

02

03

04

05

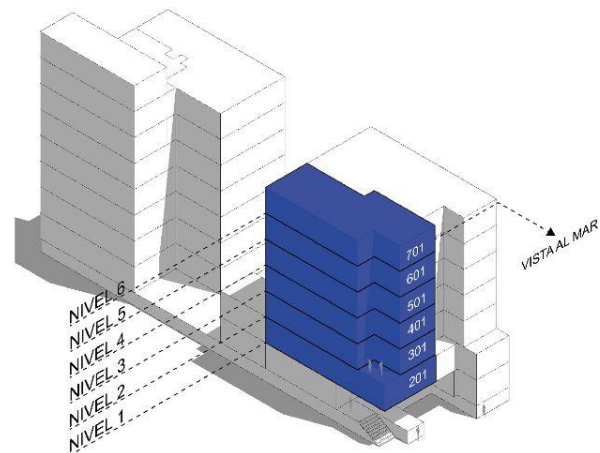
06

07

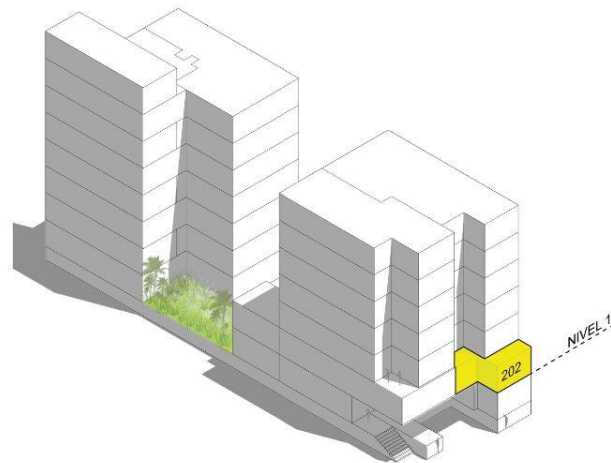


95 a 102 m²

♦ 2 Recámaras + 2 Baños



*Imágenes ilustrativas



139 m²

3 Recámaras + 4 Baños

*Imágenes ilustrativas

Modelo 6

Niveles

02

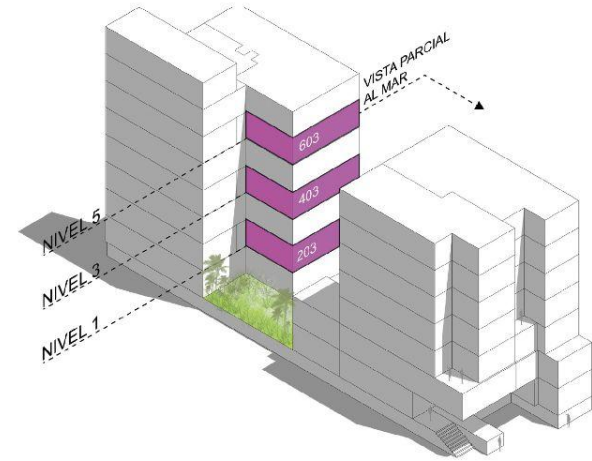
04

06



52 m²

♦ 1 Recámara + 1 Baño



*Imágenes ilustrativas

Modelo 7

Niveles

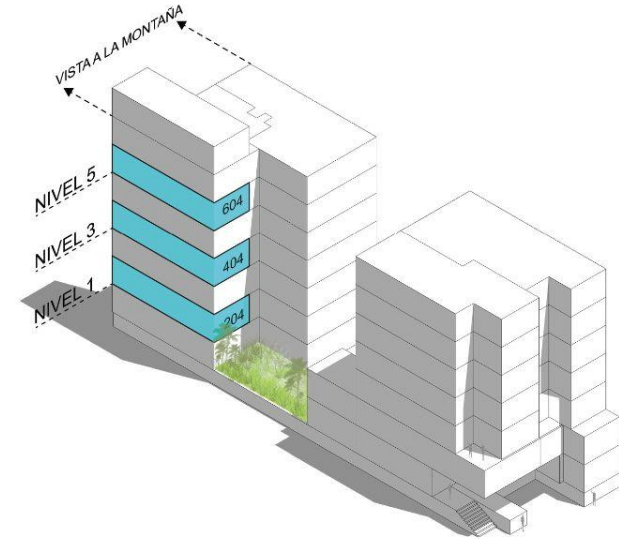
02

04

06

55 a 56 m²

♦ 1 Recámara + 1 Baño



*Imágenes ilustrativas

Modelo 8

Niveles

02

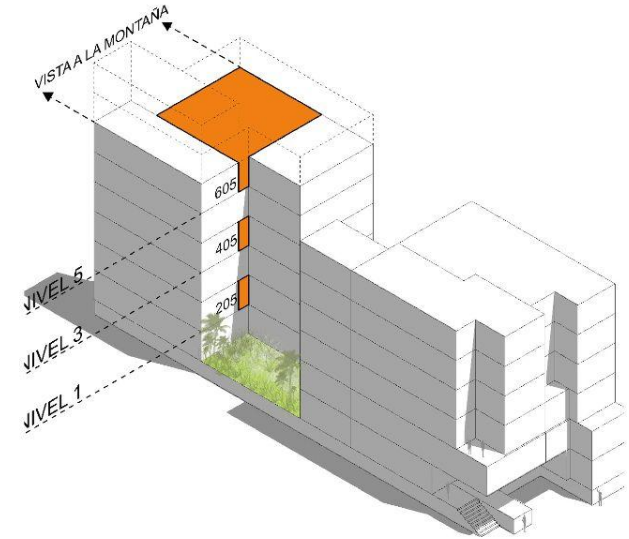
04

06



94 a 99 m²

♦ 2 Recámaras + 2 Baños



*Imágenes ilustrativas

Modelo 9

Niveles

02

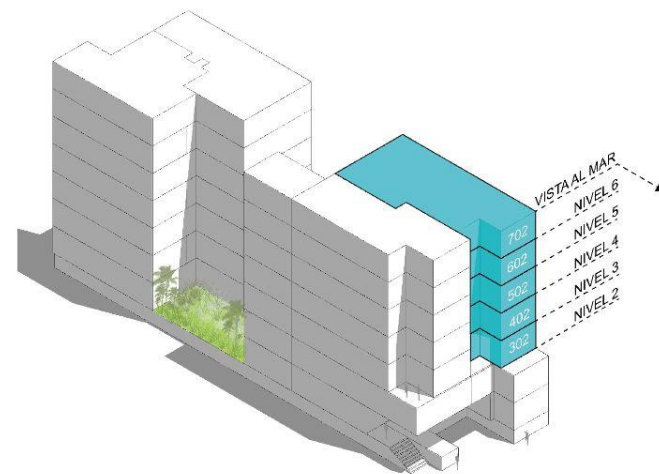
04

06



128 a 137 m²

♦ 3 Recámaras + 3 Baños



*Imágenes ilustrativas



La Cruz

Marca el destino



- **La Cruz**, la mejor zona para invertir hoy en Riviera Nayarit.
- **Plusvalía** asegurada.
- Zona turística de **alta demanda**





Farmer's Market





Farmer's Market







La Zona





La Zona



Cimentamos sueños

Construimos confianza



www.kovaydesarrollos.com



[@kovaydesarrollos](https://www.facebook.com/kovaydesarrollos)

