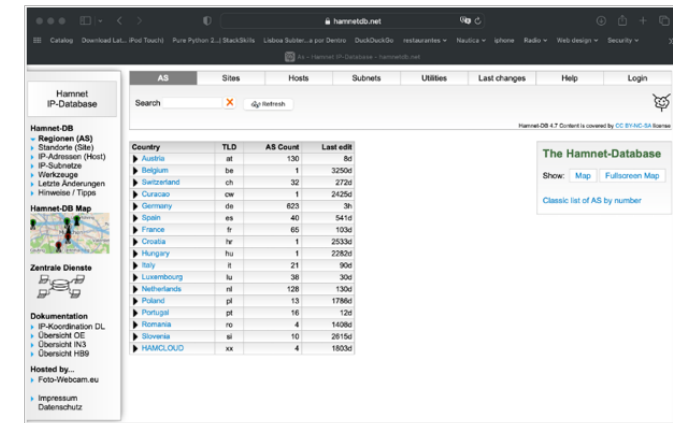


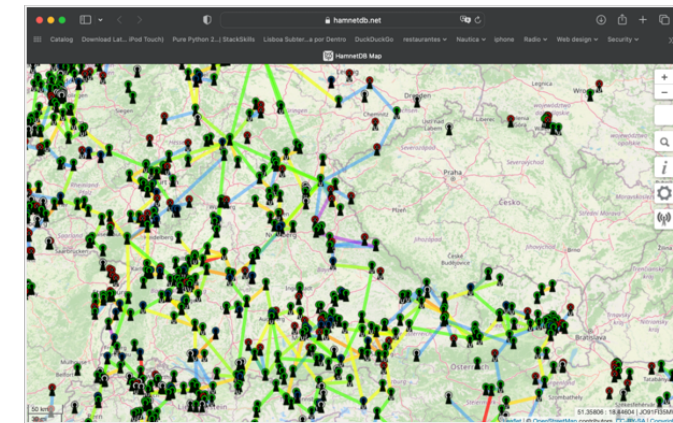
Verificação de linha de vista (1/2)

HamNet



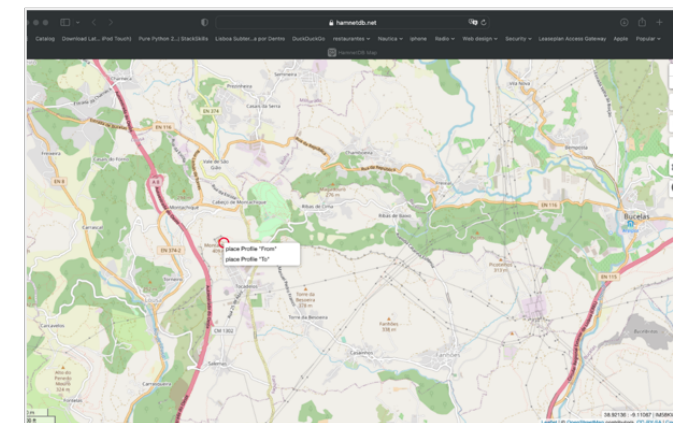
1

Aceda ao site hamnetdb.net



2

Clique em Hamnet-DB Map

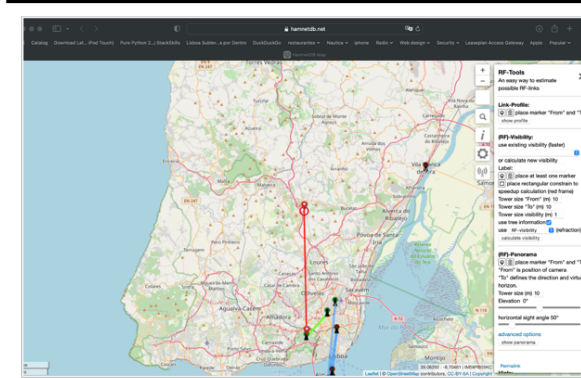


3

Posicione-se na localização de uma das antenas e selecione place Profile "From"

Verificação de linha de vista (2/2)

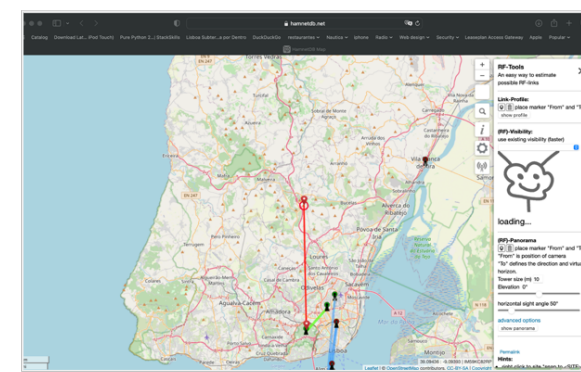
HamNet



4

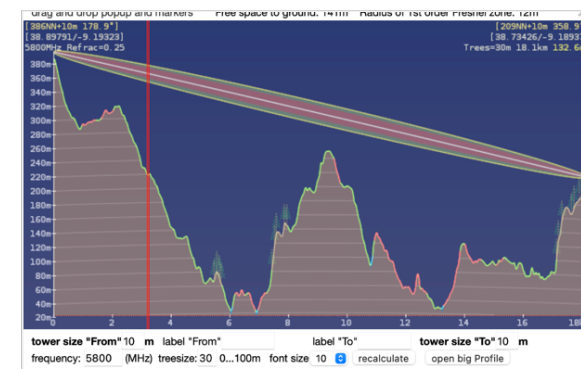
De seguida posicione-se na localização da outra antena e selecione place Profile "To".

Clique no icone da antena no menu da direita, clique em calculate visibility, seguido de continue.



5

Aguarde que sejam efectuados os cálculos (pode demorar alguns minutos) e clique na localização de uma das antenas.



6

Ajuste o valor da altura das duas antenas em relação do solo e verifique se as mesmas se encontram em linha de vista.