

# RODAN

INDUSTRIAL

# ¿QUE ES RODAN INDUSTRIAL?

Rodan Industrial es la división especializada de Grupo Rodan orientada al suministro estructural, desarrollo, implementación y mantenimiento de infraestructura industrial y naves productivas.

Nuestra operación integra materiales certificados, capacidad técnica, ejecución especializada y servicios de continuidad operativa, permitiendo atender proyectos industriales bajo esquemas de alta exigencia estructural, logística y normativa.

Rodan Industrial participa en proyectos donde la operación continua, la seguridad estructural y la durabilidad de los activos son factores críticos, actuando como proveedor estructural, ejecutor de paquetes de obra o integrador técnico, según el modelo del proyecto.

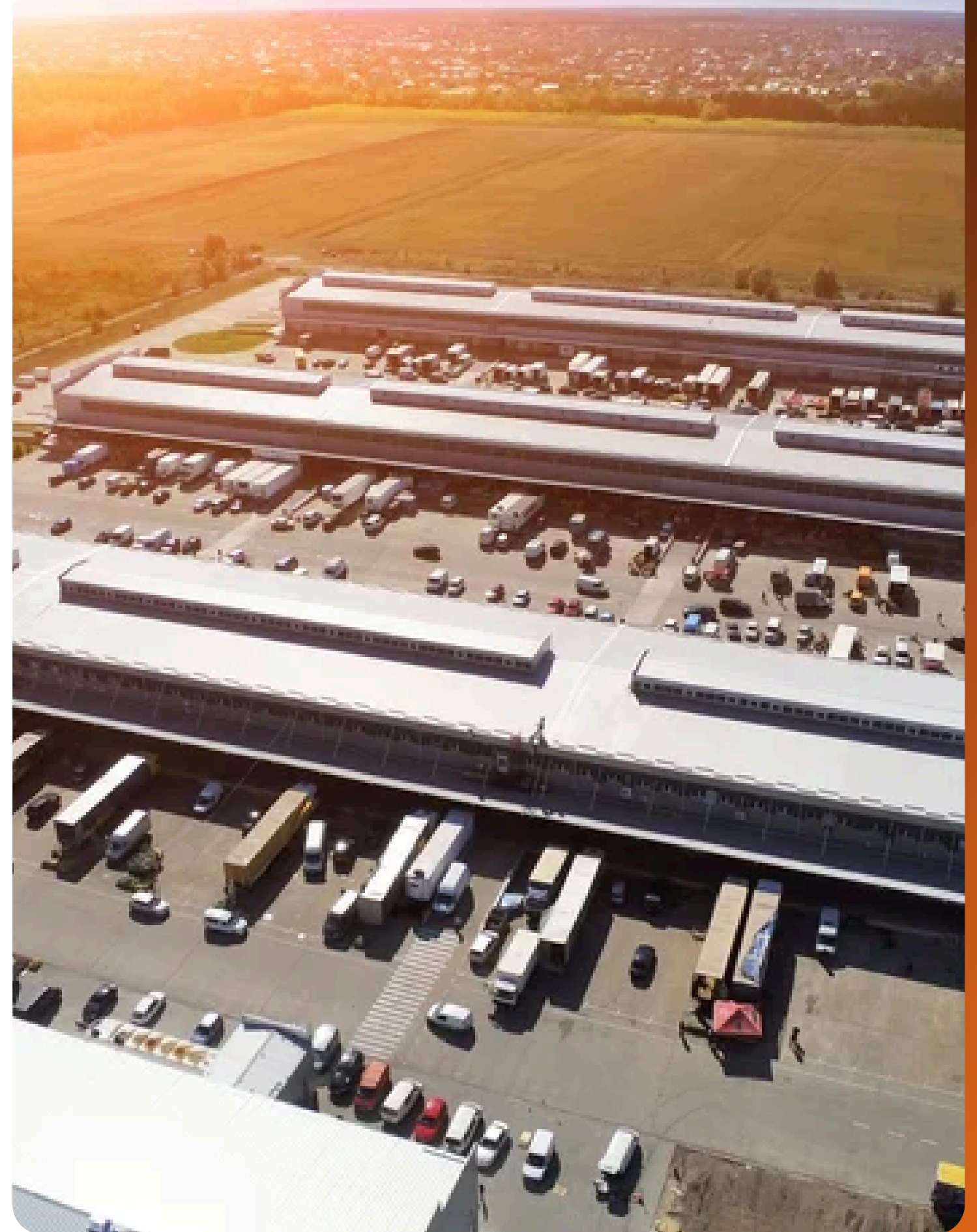


# ENFOQUE

Rodan Industrial se enfoca exclusivamente en infraestructura industrial, comercial y corporativa, evitando la dispersión en segmentos residenciales o de baja escala.

## ***Nuestros servicios están orientados a:***

- Naves industriales
- Plantas productivas
- Centros logísticos
- Infraestructura comercial corporativa
- Proyectos de expansión industrial
- Infraestructura operativa estratégica



# SUMINISTRO DE MATERIALES



Rodan Industrial cuenta con capacidad para el suministro continuo de materiales estructurales y de operación industrial, respaldado por relaciones directas con las principales acereras de México.

Materiales para refuerzo y anclaje estructural  
El suministro se realiza bajo esquemas programados, con trazabilidad, control de calidad y compatibilidad normativa.

# SOLUCIONES METÁLICAS Y SISTEMAS INDUSTRIALES

Rodan Industrial integra soluciones metálicas orientadas a la operación segura y eficiente de instalaciones industriales:

- Cortinas metálicas industriales
- Puertas industriales
- Louvers metálicos para ventilación
- Sistemas de acceso y control industrial

Estas soluciones se diseñan para resistir condiciones operativas intensivas, tráfico constante y ambientes industriales.





# CORTE METALICO Y TRANSFORMACION

1. Corte de acero a especificación
2. Suministro conforme a planos
3. Apoyo técnico a procesos constructivos e industriales

Este servicio permite reducir tiempos de obra y optimizar procesos en proyectos industriales.

# ILUMINACION INDUSTRIAL PARA NAVES

Rodan Industrial ofrece soluciones de iluminación enfocadas en eficiencia operativa y ahorro energético:

- Iluminación LED industrial
- Proyectos de iluminación para naves y bodegas
- Optimización del consumo energético
- Iluminación para áreas operativas, logísticas y de almacenamiento



# CONSTRUCCION Y DESARROLLO DE NAVES INDUSTRIALES

A través de Rodan Proyectos, Rodan Industrial ejecuta y coordina:

- Obra civil industrial
- Cimentaciones y plataformas
- Estructura metálica
- Implementación de naves industriales
- Urbanización interna

Los proyectos se desarrollan bajo criterios de planeación, control técnico y seguridad estructural.



# MANTENIMIENTO INDUSTRIAL Y CONTINUIDAD OPERATIVA



Mediante Rodan 360, Rodan Industrial complementa la operación de las naves con servicios recurrentes:

- Mantenimiento industrial preventivo y correctivo
- Pintura industrial
- Impermeabilización
- Sistemas de muros ligeros (tabla roca industrial)
- Mantenimiento de climas y aires centrales
- Instalación y mantenimiento de malla sombra
- Pólizas de servicio y contratos recurrentes

El objetivo es prolongar la vida útil de la infraestructura y reducir riesgos operativos.

# METODOLOGIA DE ATENCION A PROYECTOS INDUSTRIALES

Rodan Industrial opera bajo una metodología estructurada:

- Análisis técnico del proyecto
- Definición de alcance y responsabilidades
- Planeación logística y operativa
- Ejecución y suministro controlado
- Supervisión y seguimiento técnico
- Entrega y atención post-proyecto

Esta metodología permite control, trazabilidad y reducción de desviaciones.



# CAPACIDAD OPERATIVA



Rodan Industrial cuenta con capacidad para atender proyectos de distinta escala, integrándose a:

- Cadenas industriales complejas
- Proyectos de expansión
- Infraestructura en operación

Su estructura permite:

- Atención a volúmenes elevados
- Respuesta ante picos de demanda
- Coordinación con múltiples actores del proyecto

# CUMPLIMIENTO NORMATIVO Y CALIDAD

Los materiales y sistemas suministrados por Rodan Industrial provienen de plantas productivas que operan bajo estándares nacionales e internacionales, incluyendo:

- ISO 9001 – Gestión de calidad
- ISO 14001 – Gestión ambiental
- ISO 45001 – Seguridad y salud ocupacional
- ASTM
- AISI
- Normas Mexicanas (NMX)
- Normativa SCT / SICT, según aplicación

Esto garantiza compatibilidad con proyectos industriales e institucionales.

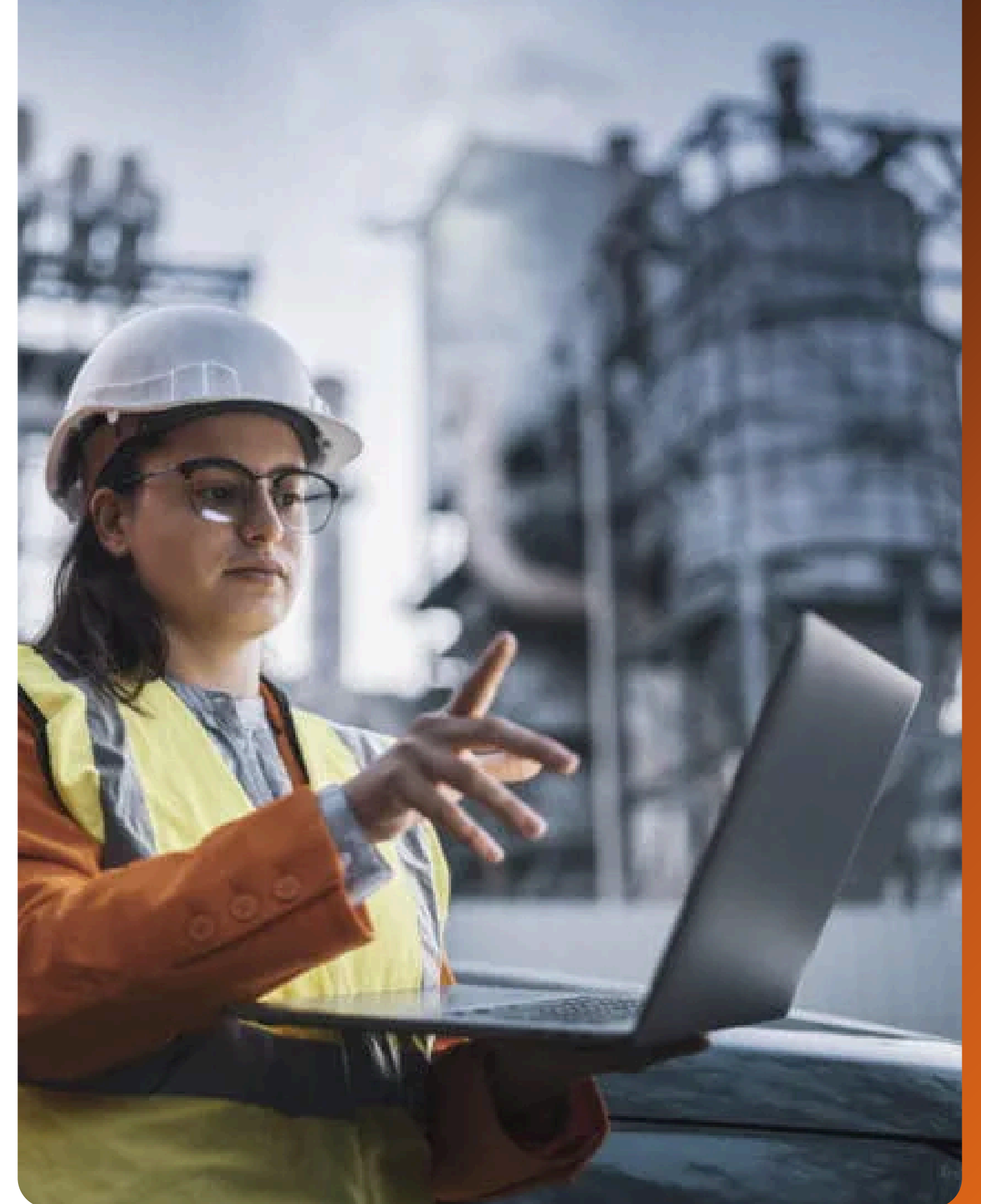


# EXPERIENCIA INDUSTRIAL RELEVANTE

Rodan Industrial ha participado en proyectos industriales y corporativos de alto nivel, incluyendo:

- Planta Hyundai – Zuazua, Nuevo León
- Expansión Planta Ternium – Pesquería, Nuevo León
- IPASA (Grupo Coca-Cola) – ampliación de plantas industriales
- Jhon Deere- Pesquería, Nuevo León
- Caterpillar-Santa Catarina, Nuevo León

Estas referencias reflejan capacidad, disciplina operativa y cumplimiento técnico.



# CIERRE

Rodan Industrial se posiciona como un socio técnico confiable para el desarrollo, operación y mantenimiento de naves industriales e infraestructura productiva.

Nuestra propuesta integra materiales, construcción y mantenimiento bajo un enfoque industrial, orientado a la eficiencia operativa, la continuidad productiva y el largo plazo.

The logo for Rodan Grupo is displayed on an orange background with a subtle pattern of thin, intersecting lines. The word "GRUPO" is written in a bold, white, sans-serif font at the top. Below it, the word "RODAN" is written in a much larger, stylized white font. The letters "R" and "D" are particularly prominent, with the "R" having a long, sweeping tail that extends downwards and to the right, and the "D" being very large and rounded. The overall design is modern and industrial.

GRUPO  
RODAN

# RODAN INDUSTRIAL

[@acerosrodan.mx](https://www.instagram.com/acerosrodan.mx)