



expofj(n)
E.S.CO

Company Profile

ENERGY TRANSITION PRODUCTS AND SERVICES



CERTIFIED INCLUSIVE SUSTAINABILITY

About us

Expofin E.S.Co. is an innovative and atypical Energy Service Company, committed to the development and implementation of advanced energy transition solutions.

Established within an innovation hub certified by the Italian Ministry of Enterprises and Made in Italy, Expofin operates with an integrated approach that combines technology, engineering and finance to implement high-impact energy efficiency projects.

Through continuous international technology scouting and the development of proprietary solutions, Expofin supports businesses, public administrations and communities in reducing energy consumption, optimizing costs and achieving environmental sustainability goals.

ENJOY FUTURE

EXPOFIN E.S.Co. - The role of the E.S.Co.

An E.S.Co. (Energy Service Company), is a company that provides a series of services aimed at energy efficiency and sustainable energy management. E.S.Co's are involved in various activities and their main objective is to help organizations and companies reduce energy consumption, optimize energy use, and implement more sustainable solutions. Some of the main activities carried out by an E.S.Co. include:

- **Energy audits:** E.S.Co.s conduct detailed analyses of an organisation's energy consumption in order to identify opportunities for improving energy efficiency.
- **Design and implementation of solutions:** E.S.Co.s design and implement customized solutions to reduce energy consumption, for example, through the installation of more efficient lighting systems, advanced energy management systems, and the adoption of renewable technologies.
- **Financing:** The E.S.Co.s offer financing services to cover the initial costs of implementing energy solutions and subsequently recover the costs through the savings achieved on the energy bill. (Contracts in EPC - Energy Performance Contract).
- **Maintenance and Monitoring:** E.S.Co.s provide continuous monitoring and maintenance services to ensure that the implemented solutions continue to operate efficiently over time.
- **Energy Performance Contracts (EPCs):** E.S.Co.s offer energy performance contracts, in which they guarantee certain levels of energy savings. Otherwise, they undertake to cover the difference between actual and guaranteed savings.

The ultimate goal of an E.S.Co. is to help reduce environmental impact through more efficient energy management, improve sustainability, and often also generate economic savings for their customers.

Vision and Mission

Expofin's mission is to accelerate the transition to a more sustainable, efficient, and competitive energy model, making a concrete contribution in the reduction of CO₂ emissions developing intelligent energy systems.

– CO₂ + Nature = Future

This is our approach that integrates technological innovation, environmental sustainability, and economic development to generate value for the local area and communities.

Our role in the energy transition

Expofin is the strategic partner for:

- Public administrations
- SMEs and energy-intensive industries
- Health facilities and hospitals
- Condominiums and residential sector
- Agricultural and agro-industrial enterprises

Through integrated energy systems design, development, and management services, Expofin manages, with its own technicians or as a general contractor, every energy-intensive organization at all stages of the energy transition: from technical design to plant construction, to project finance procurement and the identification of incentives and sustainability reporting.



Beyond the objectives

Born out of the need to achieve climate neutrality by 2050 by turning productive sectors, industries, mobility, residential and energy generation into a green key; Expofin has taken up the challenge, turning the ideas into state-of-the-art integrated systems capable of efficientizing energy needs: a CO2 abatement platform that uses the best benchmark metrics of each individual sector.



CIVIL

Thanks to the use of its innovative technologies, Expofin is able to provide systems to improve the energy efficiency of homes and condominiums through the production of thermal and electrical energy from renewable sources with the cascade system.



INDUSTRY

Expofin carries out consumption audits and proposes comprehensive energy efficiency solutions. It offers solutions in supply or EPC, suitable for all business realities, with financing or operational rental solutions.



PUBLIC ADMINISTRATION

Expofin is committed to P.A. by promoting Energy Communities (CERs) and thanks to its advanced know-how, it has won public tenders for energy efficiency in over a thousand Italian municipalities.



AGRICULTURE

Expofin's green mission includes the agricultural sector. Co-founder of Agroland Italia, Expofin promotes precision conservation agriculture, improving energy efficiency, processing, and biodiversity.

Il Sole **24 ORE**

Aziende & Territorio
4 marzo 2025



www.expofin.eu

Expofin E.S.Co.: L'innovazione nel settore dell'Energy

Realtà innovativa nel panorama delle Energy Service Company, Expofin E.S.Co. ha l'obiettivo di proporre al mercato nuove tecnologie pensate, brevettate, certificate e prodotte in house. La società ha un approccio al tema della transizione energetica orientato al concetto di avanguardia, e si impegna proponendo tecnologie avanzate per soluzioni personalizzate rivolte a tutti, sia ad aziende, che ad enti pubblici e privati cittadini. Expofin valorizza il Made in Italy producendo nel suo polo industriale di Colognola ai Colli e si caratterizza per l'approccio diretto alla ricerca e alla costante innovazione, nonché per la sua natura di centro di innovazione e sperimentazione, anche per l'attività di scouting a livello nazionale ed internazionale di tecnologie ad alto impatto e volte ad accelerare la transizione energetica.

Il Sole **24 ORE**

21 novembre 2025

Fondato nel 1865
Quotidiano Politico Economico Finanziario Normativo

Aziende & Territorio

Edilizia, la svolta sostenibile che guida l'innovazione nel settore

Tra efficienza energetica, tecnologie evolute e strutture avanzate, il comparto traccia un nuovo percorso di crescita responsabile.

Il settore dell'edilizia è in piena evoluzione: oggi la sostenibilità è il motore del cambiamento. Le imprese stanno integrando l'innovazione verde e digitale come standard, abbandonando le vecchie pratiche. Questa rivoluzione è protagonista in eventi come MADE Expo, la vetrina di riferimento per tecnologie costruttive avanzate e soluzioni per l'efficienza energetica. La spinta al rinnovamento è ben definita dalle associazioni. (...) L'industria del mattone è in prima linea nella ripartenza, definendo un nuovo modo di costruire in Italia che unisce crescita economica e responsabilità ambientale.

Expofin E.S.Co. lancia l'accumulo allo stato solido



Expofin E.S.Co., realtà tra le protagoniste della nuova frontiera energetica che investe in ricerca, partnership industriali e progetti di filiera orientati a un'economia energetica integrata e a basse emissioni, propone una delle tecnologie più rivoluzionarie del momento: i supercondensatori allo stato solido al grafene Solid Power, soluzione destinata a ridefinire gli standard del settore, che supera i limiti delle batterie al litio e unisce massima sicurezza, cicli di vita estremamente elevati e performance costanti nel tempo. Il tassello mancante per un'energia senza sprechi, senza limiti e alla portata di tutti. Questa tecnologia è già presente in numerose installazioni, dai sistemi residenziali ai grandi impianti industriali, fino alla mobilità elettrica e alle comunità energetiche.

Info: www.expofin.eu

CORRIERE DELLA SERA

ENERGIA E INNOVAZIONE, IMPRESE PROTAGONISTE A KEY ENERGY 2026

Tecnologie, sostenibilità e visione industriale: le aziende impegnate nella transizione energetica

La transizione energetica non è più soltanto un orizzonte normativo o un'aspirazione etica: è il più potente acceleratore economico del nostro secolo. In questo scenario, l'appuntamento con Key Energy a Rimini si conferma come la bussola per orientarsi in un mercato in fermento. Ma se la fiera è il palcoscenico, le vere protagoniste sono le aziende, che con i loro investimenti in ricerca e sviluppo, trasformano le direttive europee in soluzioni concrete, infrastrutture e posti di lavoro.

Oggi partecipare a Key significa rivendicare un ruolo di leadership in un ecosistema che integra fotovoltaico, eolico, idrogeno e mobilità sostenibile. L'efficienza energetica è ormai diventata il principale fattore di competitività: consumare meno e meglio non è solo un risparmio in bolletta, ma un marchio di fabbrica che qualifica l'azienda agli occhi di investitori e consumatori sempre più consapevoli.

Dalle startup che brevettano sistemi di accumulo di nuova generazione alle grandi utility che ridisegnano le reti nazionali in ottica smart grid, il filo conduttore resta la capacità di fare rete.

La vera forza della manifestazione risiede proprio nel networking: qui nascono le partnership tra il mondo della produzione e quello dei servizi.

* 4 MARZO 2026 * WWW.CORRIERE.IT *

CORRIERE DELLA SERA

EXPOFIN, REALTÀ UNICA PER NUOVE TECNOLOGIE



Expofin, realtà unica nel panorama delle Energy Service Company italiane, opera attraverso un approccio integrato che unisce tecnologia, finanza e sostenibilità certificata. Attualmente Expofin è l'unica realtà in Europa a disporre della tecnologia di supercondensatori al grafene allo stato solido per tutte le esigenze, civile e industriale da 5 kWh a 4.18 MWh (HV).

Dalle pensiline fotovoltaiche che trasformano i parcheggi in hub energetici intelligenti, alle torri 5G autosostenibili, fino ai sistemi agrivoltaici verticali che coniugano energia, agricoltura e tutela del suolo, Expofin progetta e realizza ecosistemi energetici integrati e autosufficienti.

La società sarà presente a Key Energy 2026.

* 4 MARZO 2026 * WWW.EXPOFIN.IT *

la Repubblica

EXPOFIN E.S.CO. L'innovativa azienda italiana produce supercondensatori al grafene allo stato solido, nuovo paradigma per lo stoccaggio delle rinnovabili.

L'ECCELLENZA CHE GUIDA LA TRANSIZIONE ENERGETICA

Negli ultimi anni il settore dell'energia è stato attraversato da una trasformazione profonda. La transizione energetica non rappresenta più soltanto una scelta ambientale, ma una vera necessità economica e industriale per l'Europa e per l'Italia. In questo scenario emerge una realtà innovativa e dinamica: Expofin E.S.Co., azienda italiana nata come startup innovativa e oggi protagonista di un percorso di crescita che la sta portando a diventare una realtà industriale capace di incidere concretamente sul futuro dell'energia. Expofin nasce all'interno di un centro di innovazione certificato dal Ministero delle Imprese e del Made in Italy con una missione chiara: sviluppare tecnologie e soluzioni concrete per rendere la transizione energetica più efficiente, accessibile e sostenibile. «Oggi l'azienda si distingue, nel panorama delle Energy Service Company, come una realtà atipica e capace di emergere in quanto non limitata alla vendita del vettore energia - racconta l'ingegnere Dino Vincoletto, amministratore e CTO di Expofin - La nostra vision ambiziosa, attraverso innovazione, ricerca e nuove tecnologie promuove l'efficiamento energetico, la produzione e l'accumulo di energia da fonti rinnovabili come motore di sostenibilità a 360 gradi».



IL LEGAME CON LA RICERCA

Uno dei tratti distintivi della società è il forte legame con il mondo della ricerca. Expofin promuove un primato mondiale nel campo dell'efficiamento energetico: la concentrazione parabolica biassiale, sviluppata in collaborazione con ENEA. Questo risultato rappresenta il punto di partenza di un percorso di innovazione che oggi guarda oltre la sperimentazione tecnologica, con l'obiettivo di contribuire alla costruzione in Italia di una vera filiera industriale dell'innovazione energetica.

Tra le innovazioni proposte dall'azienda spiccano i supercondensatori allo stato solido al grafene, sistemi di accumulo energetico: il nuovo paradigma nello stoccaggio di energia da fonti rinnovabili e per questo una valida alternativa alle tradizionali batterie chimiche.

Expofin è oggi tra le prime realtà europee pronte a distribuire su larga scala questa tecnologia, con sistemi già disponibili e installati in diversi contesti applicativi: abitazioni private, aziende e stabilimenti produttivi, infrastrutture energetiche e sistemi di accumulo fino alla scala multi megawatt.

Il progetto industriale non si limita alla distribuzione di tecnologia, ma punta anche a svilupparla e produrla in Italia. Expofin sta infatti lavorando a un processo di reverse engineering delle tecnologie di accumulo più avanzate disponibili a livello internazionale, con l'obiettivo di migliorarle, adattarle e industrializzarle nel nostro Paese. Una strategia che mira a riportare in Italia competenze tecnologiche e produzione strategica in un settore chiave per la sicurezza energetica europea.

LA CITTADELLA DELLA SOSTENIBILITÀ

Proprio attorno a questa visione nasce uno dei progetti più ambiziosi dell'azienda: la Cittadella della Sostenibilità. «È un hub industriale dedicato alla ricerca, allo sviluppo e alla produzione di tecnologie per la transizione energetica», spiega il CMO di Expofin, Luigi Benacchio.

«All'interno di questo ecosistema troveranno spazio diverse realtà impegnate nello sviluppo di soluzioni per l'efficiamento energetico degli edifici, il riciclo dei rifiuti speciali, la mobilità elettrica in acqua, la digitalizzazione urbana e le tecnologie di infrastruttura per le smart city», aggiunge.

La Cittadella made in Veneto ospiterà anche lo stabilimento produttivo destinato alla realizzazione dei sistemi di accumulo energetico, contribuendo a rafforzare una filiera tecnologica nazionale strategica per il futuro dell'energia.



Press Review

KEY ENERGY

La recente partecipazione alla fiera internazionale KEY Energy ha rappresentato un importante momento di confronto con il mercato.

Lo stand Expofini ha registrato grande interesse da parte di imprese, installatori e professionisti del settore energetico e stakeholder, ospitando il presidente di Federcondominio, il Consiglio Nazionale dei Periti Industriali e il board della piattaforma Mr Dico, punto di riferimento per le dichiarazioni di conformità degli impianti.

Durante la manifestazione sono stati organizzati momenti di approfondimento tecnico dedicati alla transizione energetica, alla normativa e alle opportunità offerte dagli incentivi.

INNOVAZIONE

Accanto allo sviluppo dei sistemi di accumulo, Expofin sta portando avanti anche progetti innovativi nel campo della produzione energetica. Tra questi vi è una tecnologia basata su impianti di pirogassificazione per la produzione di energia dai rifiuti speciali. Il primo impianto è già stato concessionato e si prepara ad essere allacciato alla rete energetica nazionale. Questa soluzione è una svolta e consente di trasformare rifiuti complessi in energia, riducendo gli scarti e contribuendo alla produzione di nuova energia utile per le comunità, aprendo prospettive di sviluppo internazionale per le smart city del futuro. «L'azienda continua, inoltre, a investire nella ricerca su nuove soluzioni energetiche, tra cui un pannello cogenerativo basato su brevetto israeliano nel quale le celle fotovoltaiche operano immerse in acqua per migliorare le prestazioni e aumentare l'efficienza complessiva della produzione energetica», sottolinea l'ingegnere Vincoletto.



PARTNERSHIP

Expofin opera come partner tecnico e industriale per imprese, pubbliche amministrazioni e operatori privati offrendo interventi completi di efficientamento energetico, realizzati sia in modalità di semplice fornitura tecnologica sia attraverso modelli EPC – Energy Performance Contract, che consentono di realizzare gli interventi ripagandoli attraverso il risparmio energetico generato. Il modello operativo prevede l'analisi dei carichi energetici degli edifici e dei processi produttivi, la progettazione degli interventi, la realizzazione degli impianti con tecnici specializzati interni, il supporto finanziario per anticipare gli investimenti e la gestione degli incentivi con il GSE.

In questo modo la transizione energetica diventa un percorso concreto e sostenibile per tutti. La filosofia dell'azienda è chiara: dalla casa privata alla grande industria fino alla Pubblica amministrazione, tutti possono fare la propria parte nella transizione energetica. «Attraverso tecnologie efficienti, modelli finanziari innovativi e soluzioni progettuali integrate, stiamo lavorando per rendere la sostenibilità accessibile e realmente applicabile a ogni contesto produttivo e abitativo», conferma la dottoressa Eleonora Passarella, co-founder e responsabile della comunicazione.



SDGS

La visione dell'azienda integra anche una forte attenzione agli Obiettivi di sviluppo sostenibile (SDGs), promuovendo iniziative di welfare e progetti sociali. Tra questi vi è il contributo alla realizzazione della scuola di Sforza Costa insieme alla Andrea Bocelli Foundation.

Per rendere la transizione energetica più inclusiva, Expofin ha inoltre avviato un percorso di finanziamento partecipato attraverso la piattaforma Ener2Crowd, con la landing page Super Heero, regolata dalla Banca d'Italia, con l'obiettivo di consentire ai cittadini di partecipare direttamente allo sviluppo di progetti energetici sostenibili, e coinvolgerli nella transizione. «In un momento storico in cui sicurezza energetica, innovazione tecnologica e competitività industriale sono diventati temi centrali per il futuro dell'Europa, Expofin dimostra come in Italia sia possibile costruire una nuova economia dell'energia», conclude la dottoressa Passarella.

Dai supercondensatori al grafene allo stato solido alla produzione di energia dai rifiuti, fino alla Cittadella della Sostenibilità, l'azienda sta tracciando una strada concreta verso un modello energetico più efficiente, sostenibile e partecipato. Una visione in cui tecnologia, industria e responsabilità ambientale diventano i pilastri di una transizione energetica capace di generare valore per imprese, territori e comunità.



Brand and positioning. Enjoy the green future

Our commitment to #ClimateChange saw us as protagonists during the conference "Italy and the EU: Energy Independence and the Ecodigital Challenge," the two-day event in the Senate dedicated to the ecological transition.

Technological innovation represents a fundamental component in implementing the transition to a green economy.

Expofin was present to illustrate its innovative energy efficiency technologies developed in the Paradigma innovation hub.



National and international events

Expofin E.S.Co. and Paradigma Innovation Hub took part in COP28 in Dubai to discuss the challenges and opportunities related to sustainability and innovation. The international event provided a unique opportunity to explore revolutionary ideas, collaborative projects, and solutions for an increasingly green, smart, and carbon-neutral future. A moment of discussion on the future of smart cities and high-impact technologies for the energy transition.

At the Energy & Sustainability Summit duezerocinquezero, Expofin E.S.Co. and Paradigma Innovation Hub showcased innovative sustainable technologies that optimize energy consumption. Thanks to the cascade system, these solutions are able to significantly reduce consumption for individuals, public administration and businesses, contributing to greater energy efficiency and a more sustainable future.



Brand and positioning. Enjoy the green future

National trade fair events and international

Numerous participations in various national and international trade fair events as exhibitors in the field of innovation, such as the Monaco Intersolar International Fair, the Klimahouse Fair in Bolzano, the Padua Trade Fair, City Vision, Duezerocinquzero and in similar contexts (with a view to business development in the development of partnerships strategic).

Today, Expofin has expanded its promotion to the local area with professionals and multi-mandate agents covering the entire national territory.

KEY THE ENERGY TRANSITION EXPO **expofin** ESCO

04 - 06 MARZO 2026

EXPOFIN E.S.CO. AL KEY ENERGY TRANSITION EXPO

Tre giorni per toccare con mano le tecnologie della transizione energetica. Noi di **Expofin** saremo presenti per incontrare installatori, imprese, professionisti, enti e privati che vogliono trasformare l'energia in efficienza, autonomia e valore concreto.

Al nostro stand porteremo:

- **EXPOFIN SOLID POWER** (Supercondensatore di grafene allo stato solido - UNA RIVOLUZIONE NELL'ACCUMULO DI ENERGIA).
 - All-in-One 10 kWh per il residenziale
 - High Voltage 10-30 kWh per PMI e strutture complesse
 - BESS da 200 kWh, 1 MWh e 3,2 MWh per industria, backup di processo e stabilizzazione di rete
- Servizi E.S.Co., progettazione, permitting, incentivi e modelli finanziari per accompagnare davvero la transizione

Padiglione A5 Stand 300

segreteria@expofin.it www.expofin.eu

SAVE THE DATE

HEYSUN

EXPO DELLA TRANSIZIONE ENERGETICA

INVITO IN FIERA

Expofin E.S.Co. all'HEYSUN!
PADIGLIONE C2 STAND N° 48

25 - 26 - 27 SETTEMBRE 2025

Richiedi il tuo BIGLIETTO OMAGGIO

expofin
Enjoy Future



SMART BUILDING EXPO 19 | 20 | 21 NOVEMBRE 2025 FIERA MILANO

MIBA MILAN INTERNATIONAL BUILDING ALLIANCE

EXPOFIN SOLID POWER

Storage allo Stato Solido al Grafene

commerciale@expofin.it www.expofin.eu

PADIGLIONE 6P STAND F23

Richiedi il tuo ingresso omaggio. Vi aspettiamo!



Brand and positioning. Enjoy the green future

Courses

Engineers, entrepreneurs and experts in the sector take turns during the training days organised by Expofin: moments of in-depth study, networking and exchange of ideas on new green technologies for the energy transition applied to the different sectors.

Siamo lieti di invitarVi all'incontro

**MARTEDÌ
1 LUGLIO 2025
ORE 18-19**
Sala Delsler Castellani Acque
Str. dei Meniti, 14B Verona

**UNA STRATEGIA
WIN-WIN
CHE MIGLIORA
LA VITA**

SharryLand ed Expofin presentano
un nuovo approccio per valorizzare
il brand attraverso il legame con i territori,
in linea con gli obiettivi ESG.

Interverranno:
Luigi Alberton e Maria Cristina Leardini - SharryLand
Eleonora Passarella - Expofin E.S.Co.

Seguici e brindisi!

È gradita conferma a Claudio Bernabè:
mail@claudiobernebe.com
+39347 2231306

www.sharryland - www.expofin.eu

In collaborazione con:
SHARRYLAND
Mappe-Site-Meraviglie

expofin
ENJOY FUTURE

expofin
E.S.Co

GRAZIE PER L'ATTENZIONE

**APPROFONDIMENTI
CON I PROFESSIONISTI**

**Auto elettriche: linee guida per la
progettazione nelle autorimesse
condominciali.**

Vice Presidente Vicario Periti Industriali
Amos Giardino

CORSO DI FORMAZIONE
expofin.enjoyfuture

expofin
Enjoy Future

REALIZZAZIONE DI UN AUDIT ENERGETICO
CON LA NUOVA PIATTAFORMA EXPOFIN

expofin

CORSO DI FORMAZIONE PER IMPRENDITORI AGRICOLI
#CIBOFELICE: DALLA NUOVA TERRA ALLA NUOVA TAVOLA

Unione europea
REGIONE DEL VENETO
IMPRESA VERDE

ef

**EFFICIENTAMENTO
ENERGETICO**

Energia del sole e supercondensatori al grafene.
Expofin, Paradigma e Empocina insieme per
spiegare le tecnologie per abbattere
i consumi energetici
con un taglio netto alle bollette.

Sabato 18 marzo 2023
Dalle 09:30 alle 11:15
Viale dell'Industria, 19 - PD
è in diretta ZOOM

empocina
ef



Services and Solutions

Energy Efficiency

Expofin offers comprehensive energy efficiency services through supply, ESCo contracts and EPC (Energy Performance Contract) models.

Activities include:

- energy consumption analysis and energy audits
- design of the efficiency interventions
- management of regulatory and authorization practices
- access to national and European incentives
- construction and management of the systems
- IoT monitoring of energy performance through Expofin Apps
- preparation of sustainability reports

With this integrated approach, Expofin enables customers to transform regulatory incentives into concrete opportunities for innovation and savings.

***“In a rapidly changing world
being visionary is the key to success”***

Expofin E.S.Co. : E.S.Co. Contract Energy Plus, for public administration bodies, SMEs, clinics and condominiums.

Our integrated approach addresses all regulatory and administrative practices necessary to ensure compliance with current laws, ensuring that each project complies with specific regulations and optimizes opportunities arising from available incentives.

Our solutions focus on access to state-mandated contributions and incentives, such as those related to the PNRR and the GSE Operating Rules for Energy Communities and Widespread Self-Consumption.

In this context, Expofin E.S.Co. ensures that all energy efficiency practices are aligned with the requirements to benefit from the regulatory transitional mechanism.

Whether in supply or in EPC (Energy Performance Contract) we build the project according to the needs and reference regulations, optimizing the returns of the plants and the benefits of the incentives.



Projects for Public Administration

Thanks to its cutting-edge know-how and successful tenders, Expofin now has the concrete opportunity to carry out energy efficiency improvements in over 1,000 Italian municipalities associated with the CEV Consortium or extended to all municipalities/organizations that, by joining, will be able to join the framework agreement for tenders awarded in supply or in EPC (Energy Performance Contract).

In addition to the subject of the tenders won (attached), Expofin will be able to carry out additional works up to 50% of the amount subject to the tender.

Expofin is constantly committed to the energy transition alongside municipalities/organizations.

www.consorziocev.it

UPLOAD DATA AND REQUEST YOUR FREE AUDIT OR CONTACT:

EXPOFIN E.S.CO. SRL:

045 2457 812

commerciale@expofin.it

For details: <https://expofin.eu/pubblica-amministrazione>



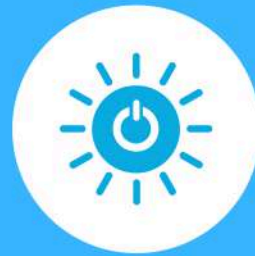
In just five steps:
goal achieved



MANIFESTATION
OF INTEREST



FREE ANALYSIS
FEASIBILITY



PROPOSAL
FOR ACTION



E.P.C. SUPPLY
CONTRACT



SAVINGS AND
SUSTAINABILITY

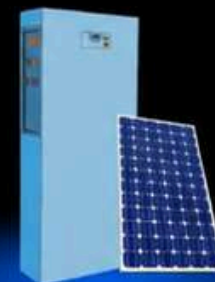




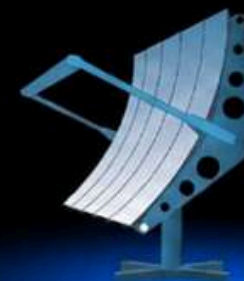
EXPOFIN: THE TECHNOLOGIES OF THE “CASCADE SYSTEM”

@EXPOFIN_ENJOYFUTURE

We will think of everything and evaluate the best solution to make your Municipality more efficient.



Photovoltaics and accumulation



Solar thermal



Micro-cogeneration

Award of tender for supply



Il Consorzio CEV ha un sistema di gestione per la qualità certificato da Casa-Rägiſter SpA per "Erogazione servizi di piattaforma e-procurement, centrale di committenti, consulenza in ambito acquisti e appalti pubblici, gestione di accordi quadro" per la sede di Verona, in conformità alle LFE 5/11/2015/2015.



OGGETTO: PROVVEDIMENTO DI AGGIUDICAZIONE EFFICACE - PROCEDURA APERTA EX ART. 60 D. LGS. 50/2016 PER L'AFFIDAMENTO DELL'ACCORDO QUADRO PER LA FORNITURA E INSTALLAZIONE DI APPARECCHIATURE O COMPONENTI DI IMPIANTI PER LA PRODUZIONE DI ENERGIA ELETTRICA E/O TERMICA PER I CONSORZIATI CEV - GARA SUDDIVISA IN 4 LOTTI INDIPENDENTI - N. GARA SIMOG 8772312.

IL PRESIDENTE DEL CONSORZIO CEV

Premesso che con Determina CEV n. 137/2022 del 08/11/2022 è stata indetta la procedura aperta ai sensi dell'art. 60 del D. Lgs. 50/2016 per l'affidamento dell'Accordo quadro per la fornitura e installazione di apparecchiature o componenti di impianti per la produzione di energia elettrica e/o termica per i Consorziati CEV e che la gara è suddivisa in 4 lotti indipendenti;

Premesso che la gara, identificata nel SIMOG dal numero 8772312, è composta di 4 lotti così suddivisi e identificati:

- Lotto 1 – Solare termico CIG 9462240776;
- Lotto 2 – Sistemi fotovoltaici e accumulo CIG 9469730C66;
- Lotto 3 - Microgenerazione CIG 94697404A9;
- Lotto 4 – Sistemi integrati costituiti da componenti di cui ai lotti 1, 2 e 3 CIG 9469747A6E;

Preso atto che il valore massimo stimato della concessione è pari a € 6.676.000,00 al netto di iva e che nel caso in cui, prima del decorso del termine di durata dell'Accordo Quadro, sia esaurito il massimale del lotto interessato, il Consorzio CEV si riserva di incrementare tale valore, alle stesse condizioni, fino alla concorrenza del quinto d'obbligo;

Premesso che in data 09/11/2022 è stata pubblicata la suddetta procedura sul sistema telematico CEV <https://eprocurement.consortiocev.it> e che tutta la documentazione di gara è stata pubblicata sull'amministrazione trasparente sezione bandi di gara e contratti del Consorzio CEV, nonché sul sito informatico del Ministero delle Infrastrutture e della Mobilità Sostenibili;

Premesso che il bando di gara è stato pubblicato sulla GIUE n. 2022/S 214-613681 del 07/11/2022 e per estratto sulla G.U.R.J. n. 131 del 09/11/2022, nonché su due quotidiani nazionali (Il Sole 24 Ore del 17/11/2022 e La Gazzetta dello Sport del 21/11/2022) e su due quotidiani locali (L'Arena del 19/11/2022 e Corriere di Verona del 20/11/2022);

Premesso che in data 19/12/2022 ore 16:00 è scaduto il termine per la presentazione delle offerte e che entro tale termine sono pervenute le offerte dei seguenti operatori economici:

- RTI EXPOFIN SRL (P. IVA/CF 05419570287) / S.V.E.T. SOCIETA' VENETA ECOLOGICA TRASPORTI SRL (P. IVA/CF 02134970280);

Premesso che il RUP dott.ssa Federica Casella e la Commissione giudicatrice nominata con Determina CEV n. 16/2023 del 03/02/2023 e composta da Ing. Castellotti Francesco (in qualità di Presidente), Ing. Inchingolo Alessandro e Ing. Rosania Valerio Antonio hanno proceduto all'esame delle offerte pervenute;

Consorzio CEV

Sede legale: Via Antonio Pacinotti 4/b, 37135 Verona
Reg. Imp. IVA/CF.P.I. 03294810237 - REA 323620

Tel. 045 8001530 - info.stazioneappaltante@consorziocev.it - info.operatoreeconomici@consorziocev.it - www.consortiocev.it



Il Consorzio CEV ha un sistema di gestione per la qualità certificato da Casa-Rägiſter SpA per "Erogazione servizi di piattaforma e-procurement, centrale di committenti, consulenza in ambito acquisti e appalti pubblici, gestione di accordi quadro" per la sede di Verona, in conformità alle LFE 5/11/2015/2015.



Richiamati i seguenti verbali di gara, relativi alle attività svolte dal RUP e dalla Commissione giudicatrice:

- verbali n. 1 - seduta pubblica del 20/12/2022, n. 2 - seduta pubblica del 29/12/2022 e n. 3 - seduta pubblica del 09/01/2023 di apertura ed esame della documentazione amministrativa, da cui si evince l'ammissione alla successiva fase di gara del Concorrente partecipante a tutti i 4 lotti della gara;
- verbale n. 4 - seduta pubblica del 06/02/2023 di apertura della documentazione tecnica di tutti i 4 lotti e di verifica formale della presenza della stessa, da cui emerge la mancata presentazione della documentazione tecnica per i lotti 3 e 4;
- verbale n. 5 - seduta riservata del 06/02/2023, con relative tabelle A e B, di esame e valutazione della documentazione tecnica dei lotti 1 e 2, da cui si evince l'esclusione del Concorrente partecipante dai lotti 3 e 4 formalizzata dal RUP in apposito provvedimento di esclusione del 07/02/2023;
- verbale n. 6 - seduta pubblica del 13/02/2023, con relative tabelle C e D, di apertura ed esame della documentazione economica dei lotti 1 e 2 e di formulazione della proposta di aggiudicazione per i lotti 1 e 2;

Richiamata la Determina n. 25/2023 del 17/02/2023 con la quale è stata disposta la non aggiudicazione del lotto 3 CIG 94697404A9 e del lotto 4 CIG 9469747A6E sulla base di quanto enunciato nei sopraccitati verbali;

Richiamata la Determina n. 25/2023 del 17/02/2023 con la quale è stata disposta l'aggiudicazione della procedura in oggetto per il lotto 1 CIG 9462240776 e per il lotto 2 CIG 9469730C66 a favore di RTI composto da EXPOFIN SRL, in qualità di mandataria con sede legale in Viale dell'Industria n. 19 - 35129 Padova (PD) - P. IVA/CF 05419570287, e S.V.E.T. SOCIETA' VENETA ECOLOGICA TRASPORTI SRL, in qualità di mandante con sede legale in Via San Salvaro n. 2/i - 35043 Monselice (PD) - P. IVA/CF 02134970280;

Richiamato l'art. 32 comma 7 del D. Lgs. 50/2016, il quale prevede che l'aggiudicazione diventi efficace a seguito dell'esito della verifica del possesso dei requisiti;

Preso atto che sono stati disposti, con esito positivo, gli accertamenti in ordine al possesso dei requisiti prescritti, acquisendo la relativa documentazione a comprova;

Preso atto che in data 11 aprile 2023 è stata richiesta l'informazione antimafia per EXPOFIN SRL con consultazione della Banca dati nazionale unica della documentazione antimafia (BDNA) e che è stata rilasciata dalla prefettura competente l'informativa liberatoria provvisoria immediatamente conseguente alla consultazione della suddetta Banca dati;

Preso atto che non è stata richiesta l'informazione antimafia per S.V.E.T. SOCIETA' VENETA ECOLOGICA TRASPORTI SRL secondo quanto previsto dall'art. 1 commi 52 e 52-bis della legge 190/2012 in quanto la stessa risultava iscritta nell'elenco dei fornitori, prestatori di servizi ed esecutori di lavori non soggetti a tentativi di infiltrazione mafiosa, c.d. *white list*, come verificato a seguito di consultazione di tale elenco nella BDNA e che, a seguito della scadenza dell'iscrizione, attualmente come da ultimo aggiornamento del 30/05/2023 rilasciato il 31/05/2023 dalla Prefettura competente la stessa risulta in fase di aggiornamento con la precisazione che "l'iscrizione resta valida anche oltre la scadenza, fino all'esito definitivo";

Consorzio CEV

Sede legale: Via Antonio Pacinotti 4/b, 37135 Verona
Reg. Imp. IVA/CF.P.I. 03294810237 - REA 323620

Tel. 045 8001530 - info.stazioneappaltante@consorziocev.it - info.operatoreeconomici@consorziocev.it - www.consortiocev.it



Il Consorzio CEV ha un sistema di gestione per la qualità certificato da Casa Register SpA, per l'erogazione servizi di piattaforma e-procurement centrale di riferimento, consulenza in ambito acquisti e appalti pubblici, gestione di accordi quadro per la sede di Verona, in conformità alle UNI EN ISO 9001:2015.



Preso atto che in data 28 aprile 2023 è stata richiesta l'informazione antimafia per l'ausiliaria FUSARIO IMPIANTI SRL con consultazione della Banca dati nazionale unica della documentazione antimafia (BDNA) e che è stato rilasciato dalla prefettura competente il nulla osta;

Preso atto che pertanto si può procedere alla stipula del contratto salvo il successivo recesso dal contratto ai sensi dell'art. 92 comma 3 e 4 del D. Lgs. n. 159/2011 laddove siano successivamente accertate cause interdittive di cui all'articolo 67 del D. Lgs. 159/2011;

ATTESTA

a seguito dell'esito positivo della verifica dei requisiti dichiarati in sede di gara, l'avvenuta efficacia, ai sensi dell'art. 32 comma 7 del D. Lgs. n. 50/2016, dell'aggiudicazione disposta con Determinazione n. 25/2023 del 17/02/2023 relativa all'affidamento dell'Accordo quadro per la fornitura e installazione di apparecchiature o componenti di impianti per la produzione di energia elettrica e/o termica per i Consorziati CEV, per il lotto 1 CIG 9462240776 e per il lotto 2 CIG 9469730C66 della gara indicati in premessa, a favore dell'RTI composto da EXPOFIN SRL, in qualità di mandataria con sede legale in Viale dell'Industria n. 19 – 35129 Padova (PD) - P. IVA/CF 05419570287, e S.V.E.T. SOCIETA' VENETA ECOLOGICA TRASPORTI SRL, in qualità di mandante con sede legale in Via San Salvaro n. 2/I – 35043 Monselice (PD) - P. IVA/CF 02134970280, che ha offerto:

- per il lotto 1 – Solare termico:
 - un ribasso percentuale UNICO da applicare su tutti i costi a base di gara, indicati all'art. 3 del disciplinare di gara, del 5%;
 - un ribasso percentuale UNICO da applicare al prezzario regionale di riferimento o, in mancanza, al prezzario DEI per ulteriori opere del 5%.
- per il lotto 2 – Sistemi fotovoltaici e accumulo:
 - un ribasso percentuale UNICO da applicare su tutti i costi a base di gara, indicati all'art. 3 del disciplinare di gara, del 5%;
 - un ribasso percentuale UNICO da applicare al prezzario regionale di riferimento o, in mancanza, al prezzario DEI per ulteriori opere del 5%.

Il Concorrente ha ottenuto nel lotto 1 un punteggio tecnico complessivo, riparametrato, pari a 65,00 (sessantacinque virgola zero) punti e un punteggio economico pari a 20,00 (venti virgola zero) punti, per un punteggio complessivo pari a **85,00** (ottantacinque virgola zero) punti.

Il Concorrente ha ottenuto nel lotto 2 un punteggio tecnico complessivo, riparametrato, pari a 80,00 (ottanta virgola zero) punti e un punteggio economico pari a 20,00 (venti virgola zero) punti, per un punteggio complessivo pari a **100,00** (cento virgola zero) punti.

Verona, 23/06/2023

IL PRESIDENTE DEL CONSORZIO CEV
Dott. Andrea Augusto Tasinato
(firmato digitalmente)

Consorzio CEV

Sede legale: Via Antonio Pacinotti, 4/b, 37135 Verona
Reg. Imp. n. 10157/01 - 0327548102377 - REA 323420

Tel. 045 8001530 – infostazioneappaltante@consorziocev.it – info.operatoreeconomico@consorziocev.it – www.consorziocev.it

Award of the EPC call for proposals



Il Consorzio CEV ha un sistema di gestione per la qualità certificato da Dasa-Rägister S.p.A. per l'ingegneria, servizi di piattaforma e procurement, certifica di committenza, consulenza in ambito acquisti e appalti pubblici, gestione di accordi quadro, per la sede di lavoro, in conformità alla UNI EN ISO 9001:2015.



OGGETTO: PROVVEDIMENTO DI AGGIUDICAZIONE EFFICACE - PROCEDURA APERTA EX ART. 60 D. LGS. 50/2016 PER L'AFFIDAMENTO DELL'ACCORDO QUADRO PER INTERVENTI DI REALIZZAZIONE DI IMPIANTI AD ALTA EFFICIENZA O DA FONTE RINNOVABILE PER LA PRODUZIONE DI ENERGIA ELETTRICA E TERMICA ENERGY PERFORMANCE CONTRACT PER I CONSORZIATI CEV - GARA SUDDIVISA IN 4 LOTTI INDIPENDENTI - N. GARA SIMOG 8772715.

IL PRESIDENTE DEL CONSORZIO CEV

Premesso che con Determina CEV n. 138/2022 del 08/11/2022, è stata indetta la procedura aperta ai sensi dell'art. 60 del D. Lgs. 50/2016 per l'affidamento dell'Energy Performance Contract - Accordo quadro per interventi di realizzazione di impianti ad alta efficienza o da fonte rinnovabile per la produzione di energia elettrica e termica per i Consorziati CEV e che la gara è suddivisa in 4 lotti indipendenti;

Premesso che la gara, identificata nel SIMOG dal numero 8772715, è composta di 4 lotti così suddivisi e identificati:

- Lotto 1 – Solare termico CIG 946260657F;
- Lotto 2 – Sistemi fotovoltaici e accumulo CIG 9469757281;
- Lotto 3 – Microgenerazione CIG 9469767AEF;
- Lotto 4 – Sistemi integrati costituiti da componenti di cui ai lotti 1, 2 e 3 CIG 9469770D68;

Preso atto che il valore massimo stimato della concessione è pari a € 8.140.000,00 al netto di Iva e che nel caso in cui, prima del decorso del termine di durata dell'Accordo Quadro, sia esaurito il massimale del lotto interessato, il Consorzio CEV si riserva di incrementare tale valore, alle stesse condizioni, fino alla concorrenza del quinto d'obbligo;

Premesso che in data 09/11/2022 è stata pubblicata la suddetta procedura sul sistema telematico CEV <https://eprocurement.consorzioccev.it> e che tutta la documentazione di gara è stata pubblicata sull'amministrazione trasparente sezione bandi di gara e contratti del Consorzio CEV, nonché sul sito informatico del Ministero delle Infrastrutture e della Mobilità Sostenibili;

Premesso che il bando di gara è stato pubblicato sulla GUUE n. 2022/S 214-613683 del 07/11/2022 e per estratto sulla G.U.R.I. n. 131 del 09/11/2022, nonché su due quotidiani nazionali (Il Sole 24 Ore del 18/11/2022 e La Gazzetta dello Sport del 23/11/2022) e su due quotidiani locali (L'Arena del 20/11/2022 e Corriere di Verona del 22/11/2022);

Premesso che in data 21/12/2022 ore 16:00 è scaduto il termine per la presentazione delle offerte e che entro tale termine sono pervenute le offerte dei seguenti operatori economici:

- RTI EXPOFIN SRL (P. IVA/CF 05419570287) / S.V.E.T. SOCIETA' VENETA ECOLOGICA TRASPORTI SRL (P. IVA/CF 02134970280);

Premesso che il RUP dott.ssa Federica Casella e la Commissione giudicatrice nominata con Determina CEV n. 6/2023 del 19/01/2023 e composta da Prof. Noro Marco (in qualità di Presidente), Ing. Vendramin Emanuele

Consorzio CEV

Sede legale: Via Antonio Pacinotti 4/b, 37135 Verona
Reg. Imp. VIRC F./P.I. 03274810237 - REA 303620

Tel. 045.8001530 - infostazioneappaltante@consorziocev.it - infooperatoreeconomico@consorziocev.it - www.consorzioccev.it



Il Consorzio CEV ha un sistema di gestione per la qualità certificato da Dasa-Rägister S.p.A. per l'ingegneria, servizi di piattaforma e procurement, certifica di committenza, consulenza in ambito acquisti e appalti pubblici, gestione di accordi quadro, per la sede di lavoro, in conformità alla UNI EN ISO 9001:2015.



e Ing. Moretti Federica hanno proceduto all'esame delle offerte pervenute;

Richiamati i seguenti verbali di gara, relativi alle attività svolte dal RUP e dalla Commissione giudicatrice:

- verbali n. 1 - seduta pubblica del 22/12/2022 e n. 2 - seduta pubblica del 09/01/2023 di apertura ed esame della documentazione amministrativa, da cui si vince l'ammissione alla successiva fase di gara del concorrente partecipante a tutti i 4 lotti della gara;
- verbale n. 3 - seduta pubblica del 24/01/2023 di apertura della documentazione tecnica di tutti i 4 lotti e di verifica formale della presenza della stessa;
- verbale n. 4 - seduta riservata del 24/01/2023, con relative tabelle A, B, C, D, di esame e valutazione della documentazione tecnica di tutti i 4 lotti;
- verbale n. 5 - seduta pubblica del 01/02/2023, con relative tabelle E, F, G, H, di apertura ed esame della documentazione economica di tutti i 4 lotti e di formulazione della proposta di aggiudicazione per ogni lotto;

Richiamata la Determina n. 18/2023 del 03/02/2023 con la quale è stata disposta l'aggiudicazione della procedura in oggetto per tutti i 4 lotti a favore di RTI composto da EXPOFIN SRL, in qualità di mandataria con sede legale in Viale dell'Industria n. 19 - 35129 Padova (PD) - P. IVA/CF 05419570287, e S.V.E.T. SOCIETA' VENETA ECOLOGICA TRASPORTI SRL, in qualità di mandante con sede legale in Via San Salvaro n. 2/i - 35043 Monselice (PD) - P. IVA/CF 02134970280;

Richiamato l'art. 32 comma 7 del D. Lgs. 50/2016, il quale prevede che l'aggiudicazione diventi efficace a seguito dell'esito della verifica del possesso dei requisiti;

Preso atto che sono stati disposti, con esito positivo, gli accertamenti in ordine al possesso dei requisiti prescritti, acquisendo la relativa documentazione a comprova;

Preso atto che in data 11 aprile 2023 è stata richiesta l'informazione antimafia per EXPOFIN SRL con consultazione della Banca dati nazionale unica della documentazione antimafia (BDNA) e che è stata rilasciata dalla prefettura competente l'informativa liberatoria provvisoria immediatamente conseguente alla consultazione della suddetta Banca dati;

Preso atto che non è stata richiesta l'informazione antimafia per S.V.E.T. SOCIETA' VENETA ECOLOGICA TRASPORTI SRL secondo quanto previsto dall'art. 1 commi 52 e 52-bis della legge 190/2012 in quanto la stessa risultava iscritta nell'elenco dei fornitori, prestatori di servizi ed esecutori di lavori non soggetti a tentativi di infiltrazione mafiosa, c.d. *white list*, come verificato a seguito di consultazione di tale elenco nella BDNA e che, a seguito della scadenza dell'iscrizione, attualmente come da ultimo aggiornamento del 30/05/2023 rilasciato in data odierna dalla Prefettura competente la stessa risulta in fase di aggiornamento con la precisazione che "l'iscrizione resta valida anche oltre la scadenza, fino all'esito definitivo";

Consorzio CEV

Sede legale: Via Antonio Pacinotti 4/b, 37135 Verona
Reg. Imp. VIRC F./P.I. 03274810237 - REA 303620

Tel. 045.8001530 - infostazioneappaltante@consorziocev.it - infooperatoreeconomico@consorziocev.it - www.consorzioccev.it

Award of the EPC call for proposals



Il Consorzio CEV ha un sistema di gestione per la qualità certificato da Dasa-Ragister S.p.A. per l'ingegneria, servizi di piattaforma e procurement, servizi di committenza, consulenza in ambito acquisti e appalti pubblici, gestione di accordi quadro, per la sede di Verona, in conformità alla UNI EN ISO 9001:2015.



Preso atto che in data 28 aprile 2023 è stata richiesta l'informazione antimafia per l'ausiliaria FUSARIO IMPIANTI SRL con consultazione della Banca dati nazionale unica della documentazione antimafia (BDNA) e che è stato rilasciato dalla prefettura competente il nulla osta;

Preso atto che pertanto si può procedere alla stipula del contratto salvo il successivo recesso dal contratto ai sensi dell'art. 92 comma 3 e 4 del D. Lgs. n. 159/2011 laddove siano successivamente accertate cause interdittive di cui all'articolo 67 del D. Lgs. 159/2011;

ATTESTA

a seguito dell'esito positivo della verifica dei requisiti dichiarati in sede di gara, l'avvenuta efficacia, ai sensi dell'art. 32 comma 7 del D. Lgs. n. 50/2016, dell'aggiudicazione disposta con Determinazione n. 18/2023 del 03/02/2023 relativa all'affidamento dell'Energy Performance Contract - Accordo quadro per interventi di realizzazione di impianti ad alta efficienza o da fonte rinnovabile per la produzione di energia elettrica e termica per i Consorziati CEV, per tutti i 4 lotti della gara indicati in premessa, a favore dell'**RTI** composto da **EXPOFIN SRL**, in qualità di mandataria con sede legale in Viale dell'Industria n. 19 - 35129 Padova (PD) - P. IVA/CF 05419570287, e **S.V.E.T. SOCIETA' VENETA ECOLOGICA TRASPORTI SRL**, in qualità di mandante con sede legale in Via San Salvaro n. 2/i - 35043 Monselice (PD) - P. IVA/CF 02134970280, che ha offerto:

- per il lotto 1:
 - un ribasso percentuale da applicare alla quota di investimento QINV a base di gara del 2,5%;
 - un ribasso percentuale da applicare al prezzo specifico dell'energia termica ed elettrica prodotta e ceduta C a base di gara del 2,5%;
 - un ribasso percentuale da applicare alla quota di manutenzione QMAN a base di gara del 2,5%;
 - un ribasso percentuale UNICO da applicare al prezzario regionale di riferimento o, in mancanza, al prezzario DEI per ulteriori opere del 2,5%.
- per il lotto 2:
 - un ribasso percentuale da applicare alla quota di investimento QINV a base di gara del 2,5%;
 - un ribasso percentuale da applicare al prezzo specifico dell'energia termica ed elettrica prodotta e ceduta C a base di gara del 2,5%;
 - un ribasso percentuale da applicare alla quota di manutenzione QMAN a base di gara del 2,5%;
 - un ribasso percentuale UNICO da applicare al prezzario regionale di riferimento o, in mancanza, al prezzario DEI per ulteriori opere del 2,5%.
- per il lotto 3:
 - un ribasso percentuale da applicare alla quota di investimento QINV a base di gara del 2,5%;
 - un ribasso percentuale da applicare al prezzo specifico dell'energia termica ed elettrica prodotta e ceduta C a base di gara del 2,5%;
 - un ribasso percentuale da applicare alla quota di manutenzione QMAN a base di gara del 2,5%;
 - un ribasso percentuale UNICO da applicare al prezzario regionale di riferimento o, in mancanza, al prezzario DEI per ulteriori opere del 2,5%.

Consorzio CEV

Sede legale: Via Antonio Pacinotti 4/b, 37135 Verona
Reg. Imp. VR/C.F./P.I. 03274810237 - REA 303620

Tel. 045.8001630 - info@stazioneappaltante@consorziocev.it - info@operatoreeconomico@consorziocev.it - www.consorziocev.it



Il Consorzio CEV ha un sistema di gestione per la qualità certificato da Dasa-Ragister S.p.A. per l'ingegneria, servizi di piattaforma e procurement, servizi di committenza, consulenza in ambito acquisti e appalti pubblici, gestione di accordi quadro, per la sede di Verona, in conformità alla UNI EN ISO 9001:2015.



- per il lotto 4:
 - un ribasso percentuale UNICO da applicare a tutte le quote di investimento QINV a base di gara del 2,5% in relazione alle specifiche tabelle dei lotti 1, 2 e 3 ridotti del 10% (dieci per cento) di cui all'art. 3 del disciplinare di gara;
 - un ribasso percentuale UNICO da applicare a tutti i prezzi specifici dell'energia termica ed elettrica prodotta e ceduta C a base di gara del 2,5% in relazione alle specifiche tabelle dei lotti 1, 2 e 3 ridotti del 10% (dieci per cento) di cui all'art. 3 del disciplinare di gara;
 - un ribasso percentuale UNICO da applicare a tutte le quote di manutenzione QMAN a base di gara del 2,5% in relazione alle specifiche tabelle dei lotti 1, 2 e 3 ridotti del 10% (dieci per cento) di cui all'art. 3 del disciplinare di gara;
 - un ribasso percentuale UNICO da applicare al prezzario regionale di riferimento o, in mancanza, al prezzario DEI per ulteriori opere del 2,5%.

Il Concorrente ha ottenuto in ogni lotto un punteggio tecnico complessivo, riparametrato, pari a 80,00 (ottanta virgola zero) punti e un punteggio economico pari a 20,00 (venti virgola zero) punti, per un punteggio complessivo pari a **100,00** (cento virgola zero) punti.

Verona, 31/05/2023

IL PRESIDENTE DEL CONSORZIO CEV
Dott. Andrea Augusto Tasinato
(firmato digitalmente)

Consorzio CEV

Sede legale: Via Antonio Pacinotti 4/b, 37135 Verona
Reg. Imp. VR/C.F./P.I. 03274810237 - REA 303620

Tel. 045.8001630 - info@stazioneappaltante@consorziocev.it - info@operatoreeconomico@consorziocev.it - www.consorziocev.it

Digital Platform

Expofin, thanks to its new technologies, has achieved important milestones in both civil, industrial, and public administration, winning public tenders for energy efficiency in supply and in Energy Performance Contracts (EPCs) for over a thousand Italian municipalities. Expofin is certified as an E.S.Co. (Energy Service Company) in accordance with the applicable standards and is therefore able to sell energy through savings with the system of TEEs (Energy Efficiency Titles) and white certificates.

Expofin is a cutting-edge digital E.S.Co, capable of implementing IoT technologies through the Logbot system to monitor in real time all the devices used in the energy efficiency of buildings. This innovative approach allows for the acquisition of detailed and precise data from devices, offering a comprehensive picture of energy performance. In order to ensure the integrity and reliability of such data, Expofin is implementing an ambitious project: the adoption of Blockchain technology to securely link and certify all relevant information. This certification process will be in line with the standards recognized by the European Community, ensuring the validity and transparency of the data collected. Certification through Blockchain not only provides a secure foundation for energy efficiency data, but also opens up significant opportunities. Thanks to this validation, it will be possible to launch the protocol to apply for white certificates or carbon credits, crucial tools in European efforts to promote the energy transition.

Interconnected Technologies and Monitoring

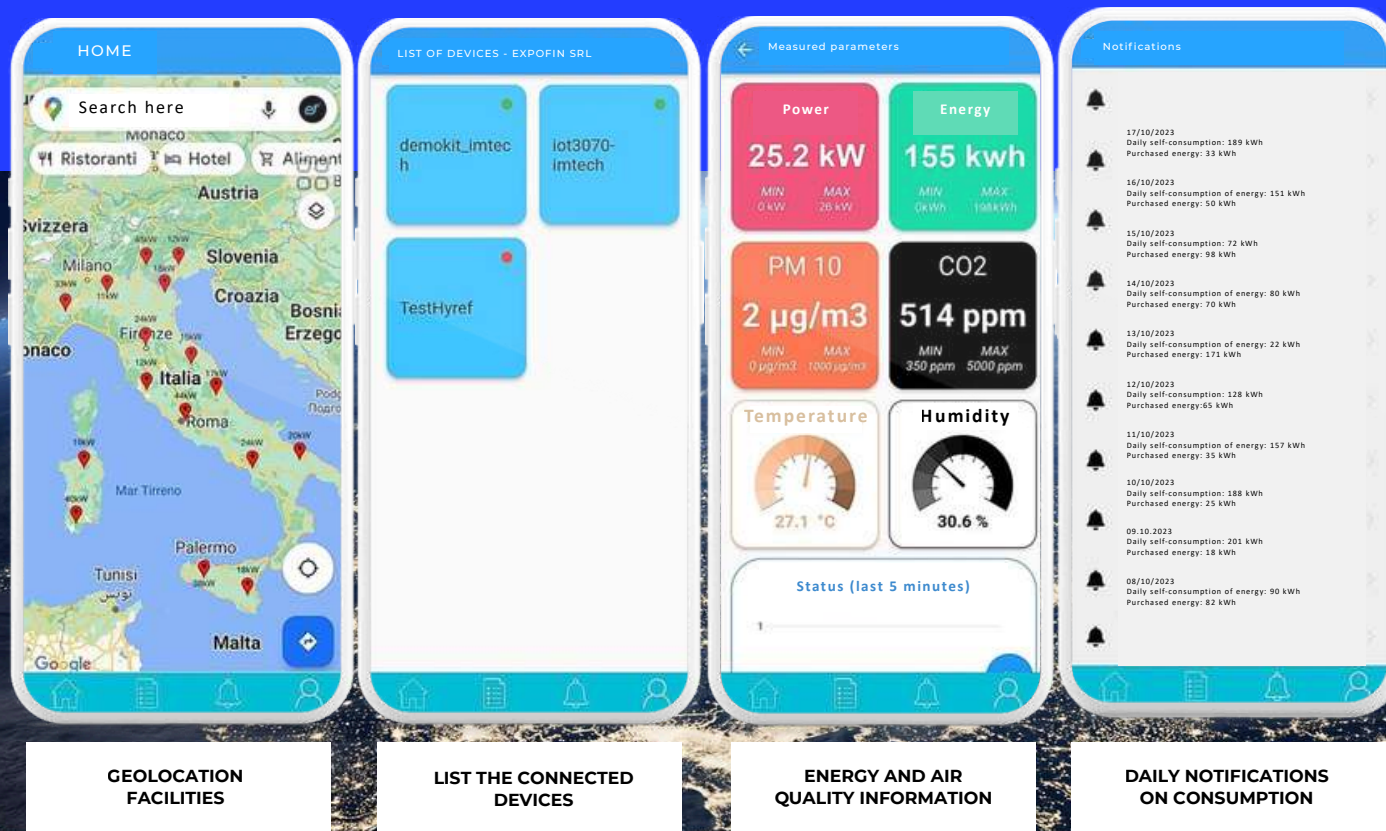
Expofin's cascade system is a virtuous process that represents a significant innovation in sustainable energy. By integrating several certified technologies, the system is designed to reduce costs and meet the highest energy consumption needs. The cascade approach maximizes the efficiency of each component, creating a synergistic system capable of optimally responding to the most challenging energy demands. Implementing our system is not only limited to ensuring high-quality data, but also helps generate significant economic results.



The platform provides real-time information to users and maintainers about the energy produced/consumed and the status of the plant.

Through participation in European certification programmes, Expofin is positioned at the heart of a virtuous sustainability process, promoting energy efficiency and actively contributing to the reduction of environmental impact. Expofin presents itself as a key player in accelerating the transition to a more sustainable and conscious energy future and is actively committed to triggering sustainable investment leverage with private investment and/or directly involving the community in projects through crowdfunding and social lending platforms (SuperHeero project).

Expofin stands out as a pioneer in advanced and sustainable energy solutions, significantly contributing to the reduction of environmental impact and the optimization of energy resources. The entire cascade system can be continuously monitored and managed in IOT.

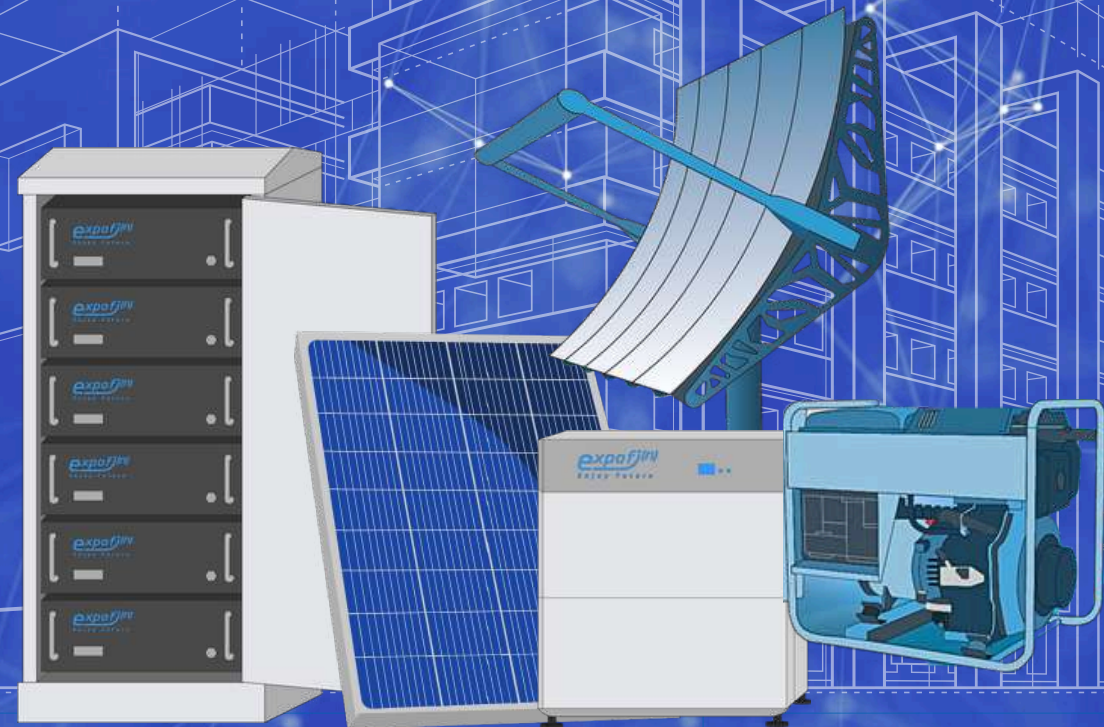


Interconnected Technologies

Expofin proposes energy efficiency with the use of an innovative system to make the best use of solar energy and maximise energy production from renewable sources.

- BIAxIAL PARABOLIC SOLAR CONCENTRATOR
- HYDROVOLT COGENERATIVE PANEL
- EXPOFIN SOLID POWER / EXPOFIN ENERGY STORAGE GRAPHENE SUPERCAPACITOR
- MICRO AND COGENERATION

The technologies are connected with an IOT system of remote monitoring and control of the plants with Expofin Logbot system.





Innovative Financing For Energy Efficiency

Clean energy, participatory finance and real impact on the territory.

With Expofin E.S.Co, energy efficiency becomes a shared project, open to the community.

Expofin E.S.Co, a technical partner of SUPER-HEERO, has launched its third crowdlending project dedicated to the energy transition: the construction of a 29 kWp photovoltaic system on the roof of Paradigma Exponential Hub in Padua.

A real, measurable and community-open intervention, funded in part through crowdlending, that enables citizens and investors to contribute to clean energy production, supporting a sustainable and participatory finance model for the energy transition.



<https://www.super-heero.com/it/home>



Innovative Finance for Energy

Expofin integrates innovative financial solutions into energy transition projects through:

- project financing models
- crowdlending tools
- participatory investments
- access to white and carbon credit certificates

A concrete example is the Super-Heero project, which allows citizens and investors to participate in the financing of energy efficiency and renewable energy production interventions.

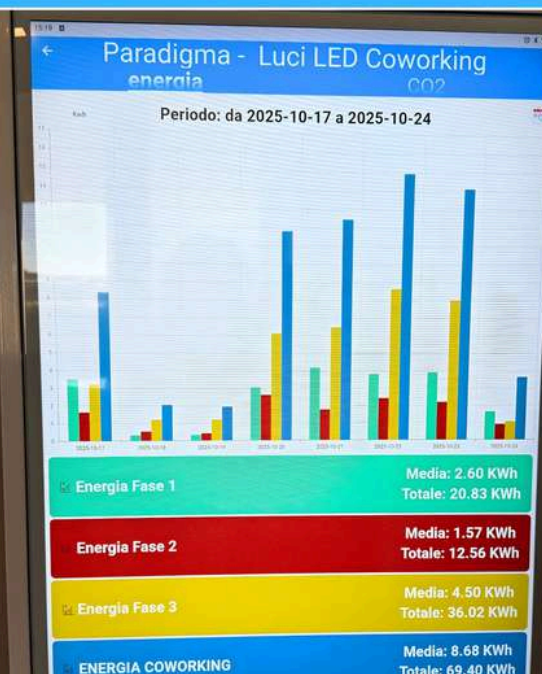


Expofin E.S.Co. is committed to the development of technological solutions to accelerate the energy transition, also integrating the financial aspect.

A major milestone was the energy efficiency crowdfunding project, recognized by the Italian government and the Bank of Italy, which allows anyone to invest through the certified Ener2Crowd platform.

With the Super Heero project, managed through this platform, it is possible to invest in energy retrofit projects, such as those for supermarkets and other commercial facilities. The goal is to make renewable energy and energy efficiency accessible to local communities, who can invest in green projects and achieve economic returns. The platform, also supported by Expofin, promotes energy efficiency projects, such as the installation of photovoltaic systems, contributing to the reduction of CO2 emissions and fostering a virtuous grid for a sustainable, zero-impact future.

expofin
Enjoy Future



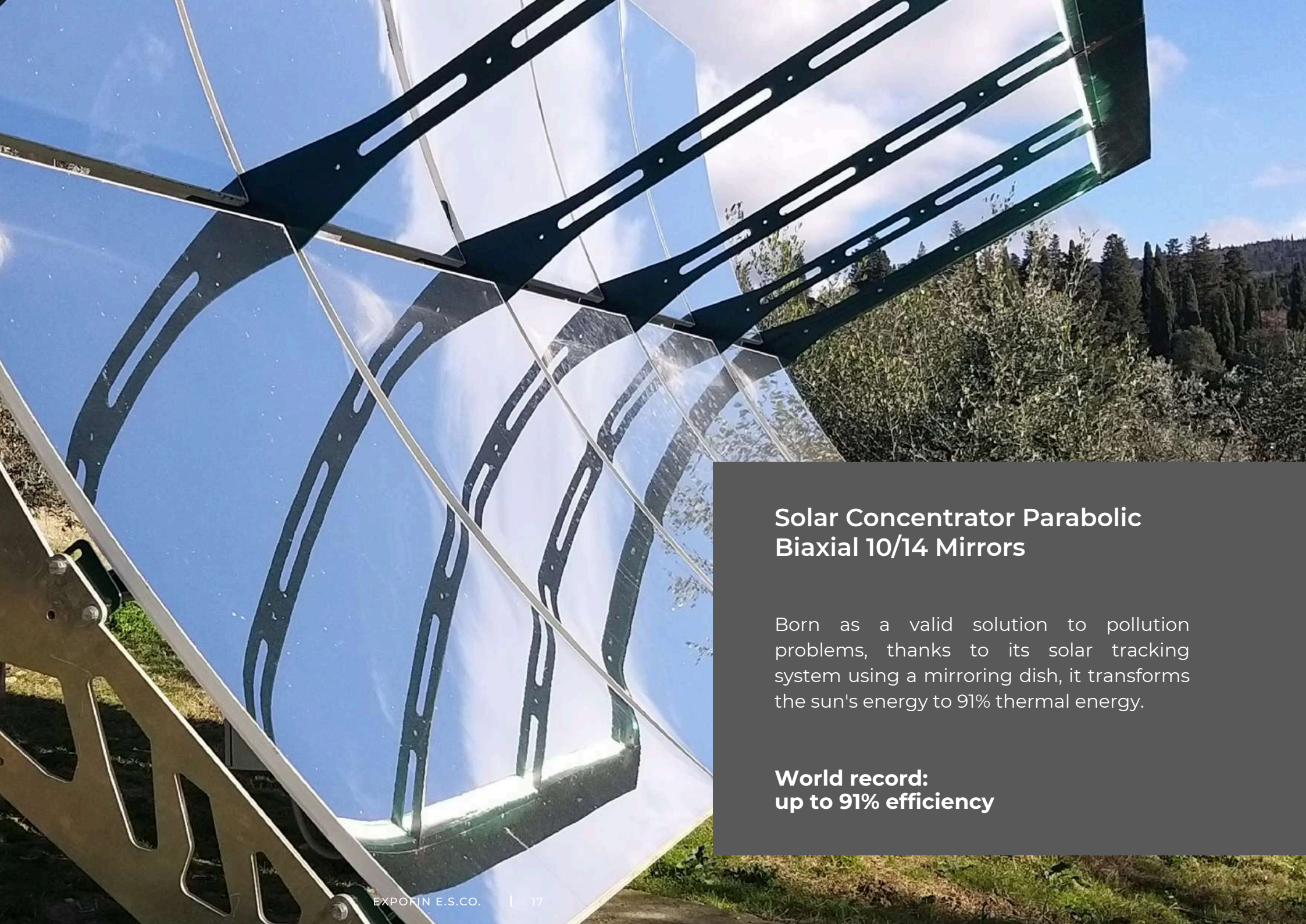


Expofin E.S.Co. at the side of ABF - Andrea Bocelli Foundation: a commitment to education, solidarity and sustainability.

Expofin E.S.Co. donated the energy efficiency plant to the "G" primary school. Natali" by Sforzacosta (MC), as part of the ABF's "Break the Barriers" project - Andrea Bocelli Foundation.

This contribution, part of an extensive redevelopment of the site destroyed by the 2016 earthquake, reflects our commitment to sustainability, education and inclusion social.

It wasn't just about renovating a building, but about creating a meeting and training center for children, families, and the entire community, a symbol of rebirth, inclusion, and solidarity.



Solar Concentrator Parabolic Biaxial 10/14 Mirrors

Born as a valid solution to pollution problems, thanks to its solar tracking system using a mirroring dish, it transforms the sun's energy to 91% thermal energy.

**World record:
up to 91% efficiency**

The biaxial parabolic solar concentrator proposed by Expofin represents an advanced technology for the production of thermal energy from renewable sources. Thanks to a solar tracking system that orients the mirroring dish towards the sun, the device is able to maximize the collection of solar radiation.

Tested at ENEA and certified Solar Keymark, the system has achieved a world record in solar thermal power generation. The concentrator is capable of capturing up to 91% of solar energy, concentrating it up to 144 times and making it available for civil and industrial applications.

Available in 10 or 14 mirror configurations, it allows the production of thermal energy up to 100°C with water/glycol and higher temperatures with thermal oil. Thanks to its efficiency and reliability, it represents an ideal solution for industrial processes, heating systems and solar cooling applications.

The technology is also among those supported by the main energy incentive instruments, including Thermal Account, Industry 5.0 and Ecobonus.





THERMAL

100% constant

75% 12 hours

45% 12 hours

IDEAL USE

**Continuous/
civil-industrial**

**Domestic
civil**

Domestic

DURATION

**Potentially
unlimited**

approx. 10 years

approx. 15 years

**OPERATING
TEMPERATURE**

Up to 100°

Around 60-70°

Around 40-50°

**SURFACE
FOR EQUAL
OUTPUT/YEAR**

19.3 m²

52 m²

88 m²

RELIABILITY

**High, easy to
maintain**

**Variable / complex
maintenance.**

**Variable / complex
maintenance.**

**LIFE CYCLE
SUSTAINABILITY**

**Components easy to
disassemble, recycle
or reuse**

**Subject to legislation
Rae (art. 40
Legislative Decree.
49/2024**

**Subject to legislation
Rae (art. 40
Legislative Decree.
49/2024**

INSTALLATION

**On the ground in
any sun area**

**On south-facing
slopes**

**On south-facing
slopes**

The biaxial parabolic solar concentrator is an excellent solution for recovering marginal and unused areas around buildings. It provides various benefits to the production process and corporate image by improving the quality of the work environment, reducing fumes and noise, making the production process more eco-sustainable, increasing the perceived value of the final product by making it more environmentally friendly, reducing fuel costs, extending the boiler life cycle, and reducing maintenance costs. It drastically reduces CO2 and fine dust emissions into the environment, improves the medium- to long-term economic performance, and covers all needs even by integrating the concentration into old and new plants, improving their efficiency.

It is aimed at all activities that have a significant heat or energy consumption that can benefit from this technology regardless of the sector. The biaxial parabolic solar concentrator ensures a significant reduction in energy costs in all users who use heat for various processes including: domestic hot water, heating, air conditioning, dehumidification, steam generation, washing, pasteurization, drying, desalination and recovery of thermal waste.



Expofin Solid Power HV

High voltage accumulator
in the solid state

Innovative Expofin Solid Power technology is a three-phase, high-voltage, composable graphene solid-state energy storage system that overcomes lithium barriers, reduces grid dependence, and optimizes self-consumption of clean, renewable energy.

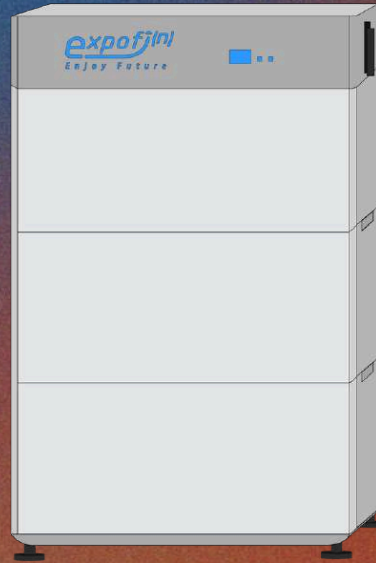
Energy storage system indicated for:

- Housing, hospitals, schools, offices, SMEs and industries
- Solar/wind power plant
- Energy backup in case of grid outage
- Operating Plus: electrostatic and non-electrolytic reaction / compact high-power design / long life / constant performance over time / stable performance even at extreme temperatures / non-flammable / disposal via WEEE code / IOT monitoring Expofin App

**Unique, innovative, high-performance
and composable.
The new frontier of energy storage.**

HIGH VOLTAGE





HIGH VOLTAGE

MODEL	SOLID POWER 10,24 kWh	SOLID POWER 15,36 kWh	SOLID POWER 20,48 kWh	SOLID POWER 25,6 kWh	SOLID POWER 30,72 kWh
STORED ENERGY	10,24 kWh	15,36 kWh	20,48 kWh	25,6 kWh	30,72 kWh
N° OF MODULES IN SERIES	2	3	4	5	6
RATED VOLTAGE	204.8Vdc	307.2Vdc	409.6Vdc	512Vdc	614.4Vdc
MAXIMUM CHARGING VOLTAGE	230.4Vdc	345.6Vdc	460.8Vdc	512Vdc	691.2Vdc
MAXIMUM DISCHARGE VOLTAGE	179.2Vdc	268.8Vdc	358.4Vdc	448Vdc	537.6Vdc
ESR/AC@1KHZ 50% SOC	<100 mΩ	<140 mΩ	<180 mΩ	<220 mΩ	<260 mΩ
MAXIMUM CONTINUOUS POWER	5kW	7.5kW	10kW	12.5kW	15kW
DIMENSIONS	mm 600 X 500 x h. 480	mm 600 X 500 x h. 640	mm 600 X 500 x h. 800	mm 600 X 500 x h. 960	mm 600 X 500 x h. 1120
WEIGHT	90kg	130kg	170kg	210kg	250kg
DIRECT CURRENT MAXIMUM CHARGE	25A				
DIRECT CURRENT MAXIMUM DISCHARGE	25A				
NOMINAL CAPACITY	52AH				
COMMUNICATION PROTOCOL	CAN				
MONITORING DATA	System voltage, current, temperature, SOC, SOH, cell voltage				
LIFE CYCLE (25°C)	10.000 (-75%)				
RECOMMENDED DISCHARGE LIMIT	90%				
RECOMMENDED DISCHARGE LIMIT	100%				
CHARGING TEMPERATURE LIMITS	0°C ~ 45°C				
DISCHARGE TEMPERATURE LIMITS	-20°C ~ +55°C				
MATERIAL TYPE OF THE SHELL	metal				
COOLING METHOD	natural				
PROTECTION CERTIFICATIONS	IP20 Internal				
PERMITTED OPERATING HUMIDITY LIMIT	0 ~ 90% RH				
PARALLEL CONNECTION OPTIONAL	not allowed				
REGULATORY COMPLIANCE	CE, RoHS, UN38.3				
STORAGE CONDITIONS	-20°C ~ +40°C, 25% ~ 95%RH, SOC>30%, a full charge needed every two months				

HIGH VOLTAGE

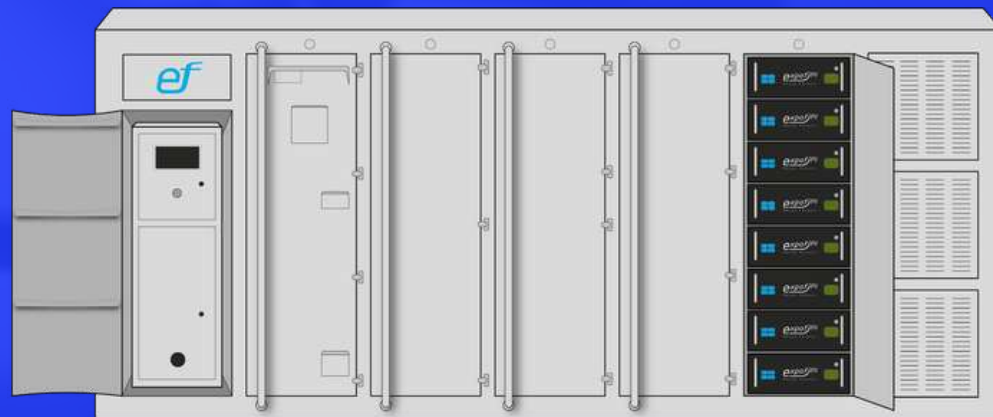
Expofin Solid Power HV 261 kWh

- **ACCUMULATION:** 261 kWh
- **CAPACITY:** 314 Ah (cell capacity)
- **RATED VOLTAGE:** 832 V
- **PROTECTION:** IP54
- **DURATION:** LIFE CYCLE 20 YEARS / 15,000 CYCLES (70%)
- **PARALLEL CONNECTIONS:** single string
- **WEIGHT:** about 2,600 kg
- **DIMENSIONS:** 1100x1445 x 2350 mm
- **OPERATING PLUS:** Maximum safety, ultra-fast charging, high efficiency, intelligent liquid cooling for stable performance even in extreme environments, integrated management IoT monitoring, fire prevention system, non-toxic, recyclable
- **COMMUNICATION CABLE:** Ethernet cable, RS485



Expofin Solid Power HV 1,075 MWh

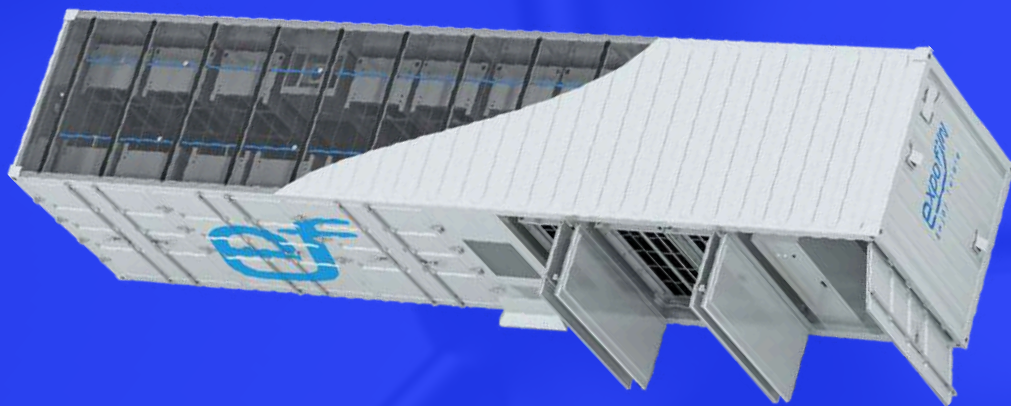
- **ACCUMULATION:** 1.075 MWh - 1075 kWh
- **CAPACITY:** 280 Ah
- **RATED VOLTAGE:** 768 V
- **PROTECTION:** IP55
- **DURATION:** life cycle 15/20 years - 12,000 cycles (70%)
- **PARALLEL CONNECTIONS:** various configurations
- **WEIGHT:** < 22 TON
- **DIMENSIONS:** 6058 x 2438 x 2896 mm
- **OPERATIONAL PLUS:** high security, ultra-fast charging, integrated IoT monitoring, modular, scalable and sustainable, can be connected in parallel for multi-MWh configurations, ready to use with integrated PCS.
- **COMMUNICATION CABLE:** Ethernet cable, RS485



HIGH VOLTAGE

Expofin Solid Power HV 3,35 MWh

- **ACCUMULATION:** 3.354 MWh - 3354 kWh
- **CAPACITY:** 280 Ah
- **RATED VOLTAGE:** 1331.2 V
- **PROTECTION:** IP55
- **DURATION:** life cycle 15/20 years - 12,000 cycles (70%)
- **PARALLEL CONNECTIONS:** various configurations
- **WEIGHT:** < 35 TON
- **DIMENSIONS:** 6096 x 2438 x 2896 mm
- **OPERATIONAL PLUS:** high security, ultra-fast charging, integrated IoT monitoring, modular, scalable and sustainable, can be connected in parallel for multi-MWh configurations, ready to use with integrated PCS.
- **COMMUNICATION CABLE:** Ethernet cable, RS485



Expofin Solid Power HV 4,18 MWh

- **ACCUMULATION:** 4.18 MWh - 4180 kWh
- **CAPACITY:** 314 Ah
- **RATED VOLTAGE:** 1331.2 V
- **PROTECTION:** IP55
- **DURATION:** life cycle 15/20 years - 15,000 cycles (70%)
- **PARALLEL CONNECTIONS:** various configurations
- **WEIGHT:** < 40 TON
- **DIMENSIONS:** 6058 x 2438 x 2896 mm
- **OPERATIONAL PLUS:** high security, ultra-fast charging, integrated IoT monitoring, modular, scalable and sustainable, can be connected in parallel for multi-MWh configurations, ready to use with integrated PCS.
- **COMMUNICATION CABLE:** Ethernet cable, RS485



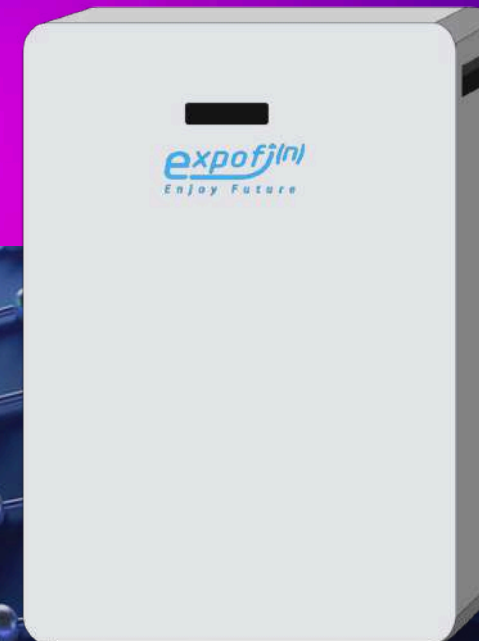
Expofin Solid Power 5 kWh - All in One

- **ACCUMULATION:** 5 kWh
- **CAPACITY:** 100 Ah
- **RATED VOLTAGE:** 51.2 V/DC
- **PROTECTION:** IP20
- **DURATION:** life cycle 15/20 years - 15,000 cycles (70%)
- **PARALLEL CONNECTIONS:** max. n° 10 pcs.
- **WEIGHT:** 50 kg
- **DIMENSIONS:** 470 x 570 x 175 mm
- **OPERATING PLUS:** high security, reliability, remote monitoring via Bluetooth, suitable for indoor environments, possibility to expand the system
- **COMMUNICATION CABLE:** CAN, RS485



Expofin Solid Power 10 kWh - All in One

- **ACCUMULATION:** 10 kWh
- **CAPACITY:** 200 Ah
- **RATED VOLTAGE:** 51.2 V/DC
- **PROTECTION:** IP20
- **DURATION:** life cycle 15/20 years - 15,000 cycles (70%)
- **PARALLEL CONNECTIONS:** max. n° 10 pcs.
- **WEIGHT:** 108 kg
- **DIMENSIONS:** 650 x 970 x 155 mm
- **OPERATING PLUS:** high security, reliability, remote monitoring via Bluetooth, suitable for indoor environments, possibility to expand the system
- **COMMUNICATION CABLE:** CAN, RS485



EXPOFIN ENERGY STORAGE GRAPHENE

Extreme efficiency.
The graphene supercapacitor of
Expofin E.S.Co. changes the rules of the game.



ExpoFin Energy Storage graphene

COMPARISON OF LITHIUM BATTERIES AND GRAPHENE SUPERCAPACITORS.

DURABILITY	
<p>GRAF20 Over 20,000 cycles guaranteed. Superior durability.</p>	<p>LITHIUM BATTERIES Around 6,000 charge cycles. Strong decadiment.</p>
PERFORMANCE	
<p>GRAF20 They maintain a constant return at 100% of the nominal kWh value, with minimal decay.</p> <p>(17,825 cycles/25°C +80.25% (8958 cycles 45°C +80%)</p>	<p>LITHIUM BATTERIES They undergo a progressive decay over time, with a reduction in the nominal kWh value in subsequent cycles.</p>
DISPOSAL	
<p>GRAF20 They have no disposal costs, They are non-flammable and do not overheat during the cycle, ensuring greater safety.</p>	<p>LITHIUM BATTERIES They present disposal costs and risks related to flammability and overheating during the life cycle.</p>
PERFORMANCE	
<p>GRAF20 They work effectively even at low temperatures.</p>	<p>LITHIUM BATTERIES Reduced performance at low temperature.</p>

DIMENSIONS AND CURRENTS	
<p>GRAF20 They offer small dimensions and are capable of handling high currents, proving superior in high power demand situations.</p>	<p>LITHIUM BATTERIES Less efficient in handling high currents. The process is slower and strongly influenced by operating temperatures.</p>
DOWNLOAD/USE ENERGY	
<p>GRAF20 They can be completely discharged and always work at 100% of their capacity, ensuring optimal use of energy.</p>	<p>LITHIUM BATTERIES They have limitations in full discharge capacity and do not always work at maximum capacity.</p>
SPEED CHARGE/DISCHARGE	
<p>GRAF20 It boasts a much faster charging and discharging speed than lithium batteries. Its ability to charge and discharge quickly is a great advantage, especially in applications that require a fast and efficient energy response</p>	<p>LITHIUM BATTERIES They have a slower charging and discharging speed. This is due to the limitations imposed by the control electronics and the nature of the electrolytic reactions that occur inside the battery.</p>
UPS FUNCTION	
<p>GRAF20 They can be completely discharged and always work at 100% of their capacity, ensuring optimal use of energy.</p>	<p>LITHIUM BATTERIES Although used in UPS systems, they have limitations in terms of lifespan and instability of power supply</p>

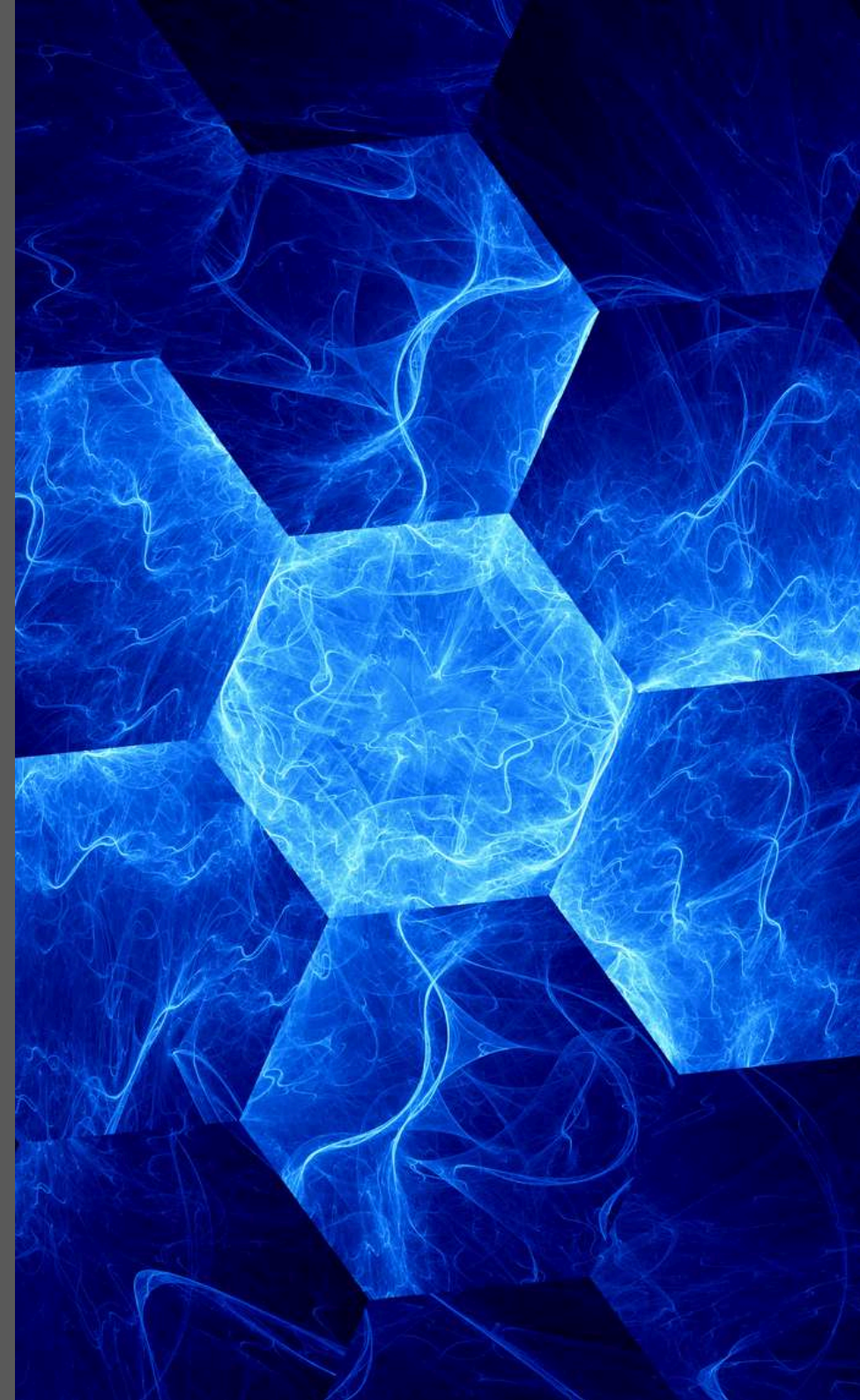
ExpoFin Energy Storage Graphene

Graphene ExpoFin Energy Storage represents a breakthrough in the electricity storage industry, overcoming the limitations of traditional lithium batteries. This innovative technology, proposed by ExpoFin EScO, uses graphene supercapacitors, offering highly efficient and flexible energy management.

Thanks to the ExpoFin system, energy produced by photovoltaic systems can be stored and used even at night or in the absence of sun, ensuring superior performance and immediate availability when needed. This approach not only improves energy efficiency, but also contributes to a transition to more sustainable and innovative energy sources.

Choosing ExpoFin Energy Storage/ExpoFin Solid Power means investing in a cutting-edge, energy-saving future.

**CONNECTED - POWERFUL - AFFORDABLE
- COMPACT - EXPANDABLE**





ExpoFin Energy Storage Graphene

Graphene ExpoFin Energy Storage represents a breakthrough in the electricity storage industry, overcoming the limitations of traditional lithium batteries. This innovative technology, developed by ExpoFin E.S.Co, uses graphene supercapacitors, offering highly efficient and flexible energy management.

Thanks to the ExpoFin system, energy produced by photovoltaic systems can be stored and used even at night or in the absence of sun, ensuring superior performance and immediate availability when needed.

This approach not only improves energy efficiency, but also contributes to a transition to more sustainable and innovative energy sources. Choosing ExpoFin Energy Storage means investing in a cutting-edge, energy-saving future.



GRAF series graphene supercapacitors offer a variety of energy storage solutions with varying power ratings, each designed to meet specific storage energy needs safely, long-lasting, and efficiently. They support expansion with remote monitoring, require low maintenance and are ideal for the most varied applications: from industrial to residential.

- MADE IN ITALY
- FAST AND CONSTANT YIELD
- 20,000 GUARANTEED CYCLES
- ALL-IN-ONE SYSTEM WITH INVERTER
- SINGLE-PHASE AND THREE-PHASE PLANTS
- ENERGY STORAGE FOR SELF-CONSUMPTION
- CONTAINED DIMENSIONS
- MODULAR STORAGE SYSTEM IN RAC
- ACTIVE BMS INCLUDED
- POWER IN BLACKOUT
- CONTINUITY PHOTOVOLTAIC PRODUCTION
- REMOTE MONITORING
- ACCESSIBILITY: PC, SMARTPHONE, TABLET, DEDICATED APP
- POSSIBILITY OF CONNECTING TO WALL BOXES FOR ELECTRIC VEHICLE CHARGING FROM PV, BATTERY AND NETWORK
- DISPOSAL BY WEEE CODE (NON-POLLUTING)



IP20 Indoor houses
L 577 x H 823 x P 512 mm



IP65 Outdoor houses
L 711 x H 1348 x P 576 mm

MODULARITY - EFFICIENCY - SAFETY

COMPLETE SYSTEM: ExpoFin Energy Storage Graphene



INVERTER

12 kWp supports up to n° 5 GRAF20/5.5 kWp for a total of 27.5 kW.



GRAF20

Graphene supercapacitor 5.5 kWp.



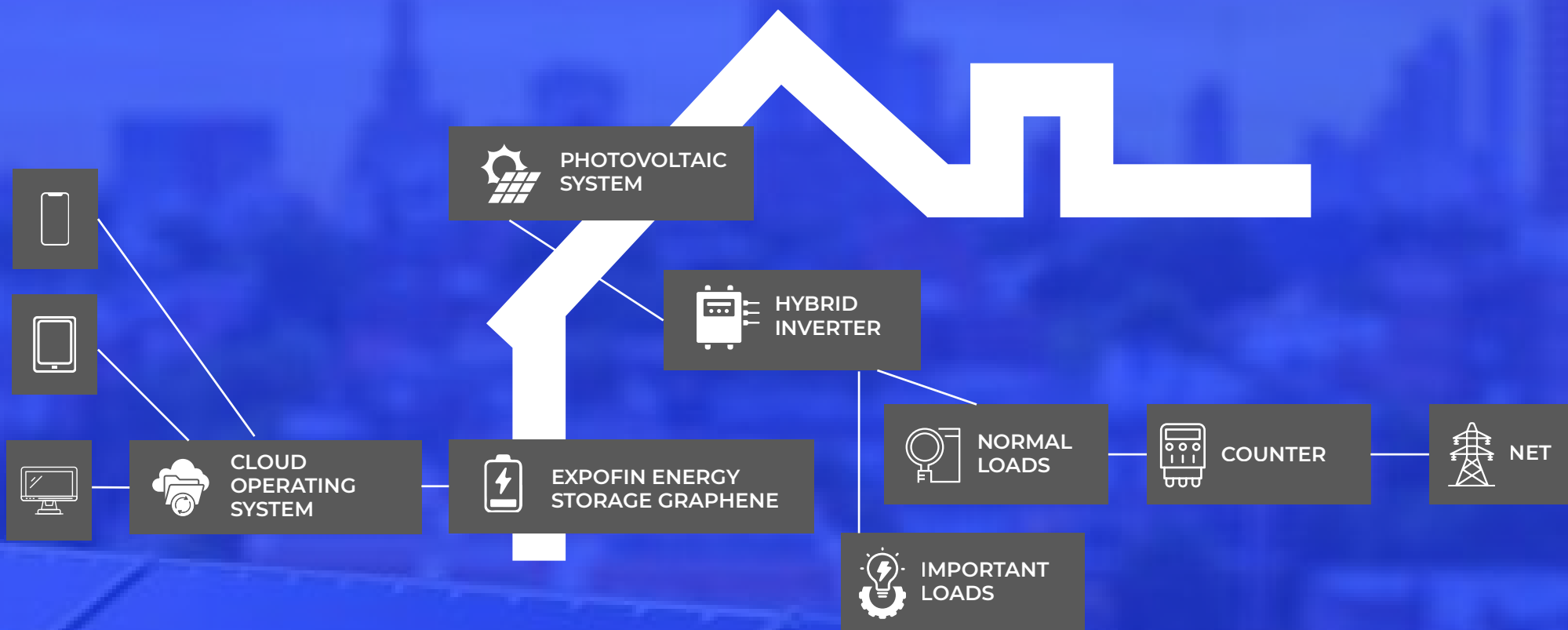
CABINET IP65

Outdoor cabinet that can hold GRAF20/5.5 kWp (n° 6 pcs.)

CABINET IP20

Indoor cabinet that can hold GRAF20/5.5 kWp (n° 4 pcs.)

COMPLETE SYSTEM: ExpoFin Energy Storage Graphene



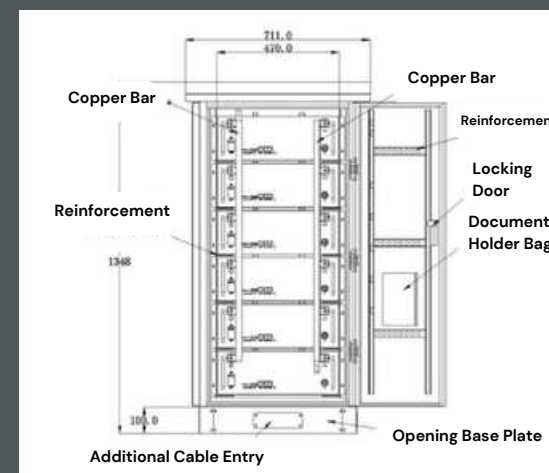
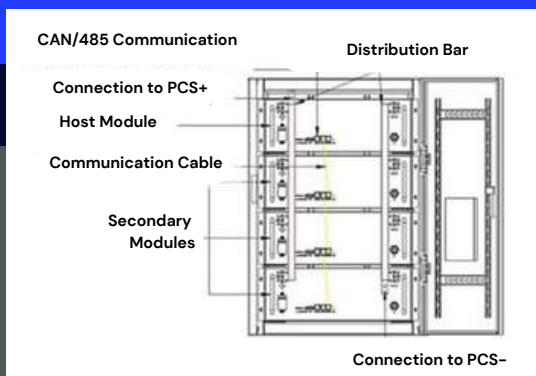
ExpoFin Energy Storage Graphene



TECHNICAL SPECIFICATIONS

- **ACCUMULATION:** 5.5 kWh (MAX N°4 x 5.5 kWh)
- **CAPACITY:** 100 Ah (MAX N°4 x 100 Ah)
- **RATED VOLTAGE:** 51.8 V/DC
- **PROTECTION:** IP20
- **DURATION:** life cycle 15 years - 20,000 cycles
- **PARALLEL CONNECTIONS:** max. n° 10 pcs.
- **WEIGHT:** 38 kg
- **DIMENSIONS:** 470 x 462 x 170 mm
- **OPERATING PLUS:** high security, reliability, remote monitoring via Bluetooth. Suitable for indoor environments, with the possibility of expanding the system
- **COMMUNICATION CABLE:** Ethernet cable

Also available in 5-piece version (slot)



Cogeneration

The cascade efficiency cycle from renewable sources is completed with a high-efficiency electric-thermal cogeneration platform produced by an internal combustion engine, which can be powered by LPG or LNG gas and any mixtures with hydrogen.

Cogeneration is the most efficient fossil-fired production source and can support any traditional plant, improving production yields while significantly reducing fossil fuel consumption.

Energy is produced when needed, avoiding transmission losses in the grid and supporting renewable generation plants. This technology may be eligible for specific incentives, depending on the applicable regulatory framework.



A properly sized and modular cogeneration plant allows for very significant economic savings compared to traditional fossil fuel supply methods.

In the case of particularly energy-intensive situations, motor cogeneration guarantees maximum performance by ensuring consistent system performance and optimizing the consumption of traditional installations by up to 90%.

In the cascade system, cogeneration will only come into operation when there is a real need, allowing for the optimization of energy production yields from renewable sources and therefore supporting photovoltaics and solar design.

Large-scale cogeneration units with power outputs from 50 to 530 kW are designed to simultaneously produce electricity and heat, using fuels such as natural gas, biogas, propane, and landfill gas. These units, which can be installed indoors (open or soundproof module) or outdoors (container version), are equipped with synchronous or asynchronous generators and advanced control systems.



Expofin Infinity Tower

Infinity Tower is designed to combine innovation and sustainability in one solution. This futuristic tower integrates advanced capabilities for energy management, environmental monitoring, and digital connectivity, responding to the challenges of digitalization and ecological transition with a visionary approach.

Thanks to its vertical bi-facial photovoltaic panels, Infinity Tower generates clean energy and significantly reduces electricity consumption, ensuring unparalleled energy sustainability.

With a reduction in CO2 emissions of 10,000 kg per year. and PM10 of 5.2 kg, this solution represents a concrete contribution to the fight against climate change, promoting a greener future for our cities.



The modern and versatile design of Infinity Tower integrates seamlessly with urban environments, transforming it into a benchmark for sustainable architecture.

The ability to include high-visibility circular LED walls allows for the creation of innovative advertising spaces, opening up new business opportunities for dynamic, high-density urban contexts. In addition, the tower serves as a technology hub, hosting 5 G telecommunications equipment, small cells and mini-data centres for advanced connectivity and cutting-edge digital management.

Infinity Tower also supports sustainable mobility by integrating electric vehicle charging stations, encouraging greener maintenance management and reducing the environmental impact of transportation. This technology represents the future of urban and energy management by combining aesthetics, functionality and innovation.

Infinity Tower is not just a technological infrastructure: it is a symbol of progress, a commitment to sustainability, and a concrete response to the needs of an ever-changing world. Adopting Infinity Tower means choosing a connected future but also a business opportunity. A high-brightness 85-inch LED-wall can be integrated, ideal for advertising and visual communications in urban settings and in line with the needs of an increasingly connected world.



**STANDARD
INSTALLATION**



INFINITY TOWER



**DEDICATED SPACE FOR SMALL CELLS
INTEGRATION AND TELECOMMUNICATIONS
EQUIPMENT**



TELECOM AND OPTICAL FIBRE APPARATUS



**VERTICALLY INTEGRATED PHOTOVOLTAIC
PANELS**



VERTICALLY INTEGRATED LED WALLS



**POWER + STORAGE + ENERGY
INTEGRATED MANAGEMENT**



Expofin Smart 5G Tower

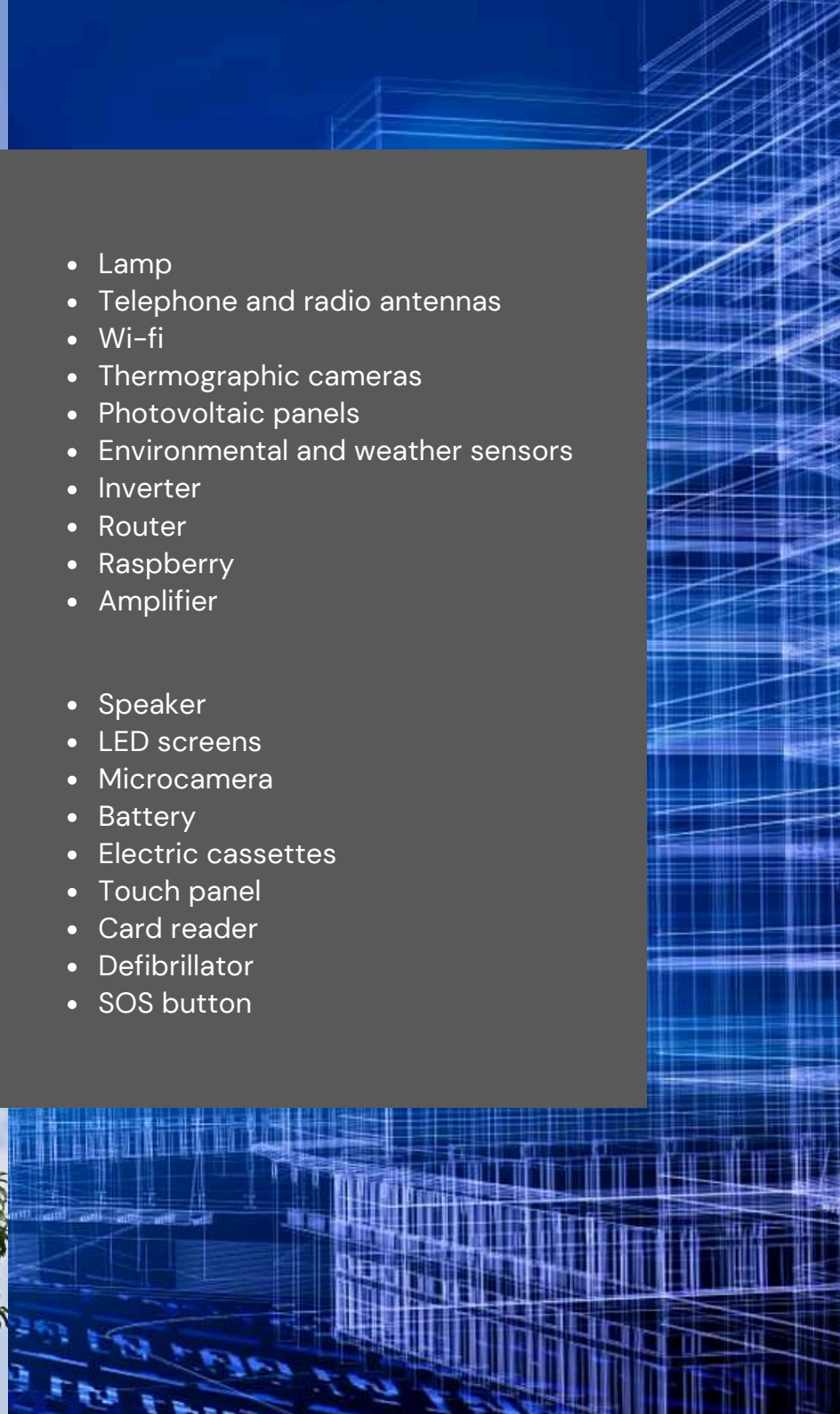
Expofin E.S.Co. developed the technology called Smart 5G Tower to create true smart cities, addressing the challenges of lighting, digitalization, automation and energy sustainability. These towers, integrated with double-sided vertical solar panels, are designed to reduce energy consumption by up to 76%, optimizing energy management through intelligent storage and distribution systems.

The Smart 5G Tower not only offers advanced telecommunications services, but also includes innovations such as integrated LED displays for advertising, electric vehicle battery charging, and mini data centers. Benefits include reduced CO2 and PM10 emissions, energy efficiency with TEE titles, reduced operating costs, and a sustainable business model that integrates advanced technologies to support electric mobility and smart cities.

The Smart 5G Tower is further deployable with numerous useful services for smart cities, such as video surveillance with facial recognition for greater urban safety. Furthermore, it can be equipped with defibrillators, particularly suitable for installation in public squares, providing immediate support in case of medical emergencies.



- Lamp
 - Telephone and radio antennas
 - Wi-fi
 - Thermographic cameras
 - Photovoltaic panels
 - Environmental and weather sensors
 - Inverter
 - Router
 - Raspberry
 - Amplifier
-
- Speaker
 - LED screens
 - Microcamera
 - Battery
 - Electric cassettes
 - Touch panel
 - Card reader
 - Defibrillator
 - SOS button



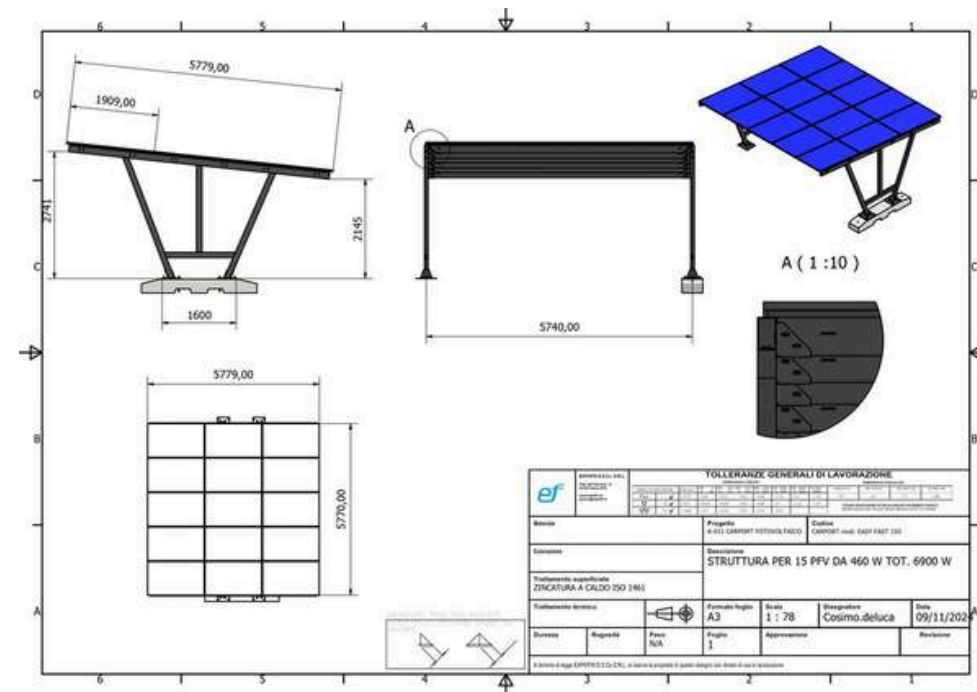
Expofin Pensilina Smart

Expofin E.S.Co. produces the innovative technology called PENSILINA SMART, an advanced facility designed to support smart cities and contribute to environmental sustainability.

PENSILINA SMART is equipped with glass photovoltaic solar panels, capable of producing clean energy and optimizing energy efficiency.

Also available in a version with a curved design capable of maximizing production even in installations that are not perfectly south-facing or with tracker systems, these facilities are designed to provide renewable energy to cities without additional land consumption integrating perfectly into urban environments.

Implementable with a wide range of useful services for smart cities, including smart lighting, electric vehicle charging, video surveillance, and digital signage, these facilities represent true multifunctional hubs. Furthermore, they can accommodate technological components such as inverters and protection systems, reducing the need for external systems and improving overall efficiency.





**DESIGN,
PERFORMANCE AND
EFFICIENCY**

GREEN ENERGY

MULTI-SERVICE

**INNOVATIVE
INFRASTRUCTURE**

CO2 REDUCTION

Expofin Pensilina Smart

PENSILINA SMART can be equipped with additional services, such as video surveillance with facial recognition to improve safety in urban parking areas and can include a defibrillator, particularly useful for installations in public spaces such as parking lots and squares, providing immediate intervention in the event of medical emergencies.

All SMART products are equipped with monitors (anti-vandalism) that can broadcast any type of audio-video content remotely.

ChargeX fast charging system

Expofin ESCo's ChargeX fast charging system is a high-power, high-efficiency solution for battery electric vehicles and plug-in hybrids.

Suitable for public and private places such as commercial parking, highways, corporate and residential facilities, it offers a robust, autonomous and modular design, ensuring scalability and easy maintenance. It supports remote management with real-time updates and facilitates access to charging details via a simple interface.

Certified for dust and water resistance, it is designed for outdoor environments and provides reliable and safe charging service.



MAXIMUM POWER	120KW	160KW	180KW	240KW
INPUT/OUTPUT POWER	400VAC±10%-50/60Hz-TRIPHASE (CCS2 e GB/T) 480VAC±10%-50/60Hz- TRIPHASE (CCS1)			
POWER FACTOR	≥0.98			
EFFICIENCY	>95%			
MEASUREMENT ACCURACY	Level 0.5			
OUTPUT VOLTAGE RANGE	CCS: 250-1000VDC			
OUTPUT CURRENT RANGE	0-200A 0-250A			
COMMUNICATION	ISO15118 / DIN70121 (between the column and the vehicle) Ethernet/4G/OCPP 1.6J			
USER INTERFACE	Screen LCD Touch 10,1 inches / Screen LED 43 inches / RFID and APP			
VERSATILITY	EN/IEC 61851-1: 2019, EN/IEC 61851-23: 2014, UL 2202, UL2594			
SAFETY DESIGN	Overvoltage/undervoltage protection, overload protection, current leakage protection, grounding protection, voltage surge protection			
DC PLUG	Cable 5m			
ENERGY COUNTER	Certificate CE			
RCD	Type A			
LOAD BALANCING	Load Balancing Meter and CT (optional)			
COOLING	air cooling			
IP LEVEL	IP55 - outside			
ACOUSTIC NOISE	<70DB in all directions			
OPERATING TEMPERATURE	-30°C to +50°C			
HUMIDITY	Max. 95% (not adjustable)			
NET SIZE/WEIGHT	L 17500 x P 84 x H 500 mm / 320 kg			



Integrated Electrical Mobility

Expofin E.S.Co. recognises the importance of setting the right example, particularly in the public sector. Municipalities, which are the primary actors in the change, can become role models for the energy transition, demonstrating to citizens that electric mobility and renewable solutions are not only possible, but also beneficial. In this context, the ESCo contracts. EPCs proposed by Expofin include the provision and management of electric mobility solutions, powered by solar energy, creating a fully sustainable, zero-impact system.

Expofin ESCo's proposal is also extended to SMEs and all market realities, offering them the possibility of adopting innovative technologies to reduce environmental impact, improve efficiency and reduce energy costs.

Through integrated solar energy, storage and electric mobility solutions, Expofin supports its customers on the path to greater sustainability and carbon neutrality.



Agrivoltaic Vertical Solar Bloom

Expofin E.S.Co's innovative approach to sustainable energy also involves soil conservation and enhancing agricultural activity through vertical agrivoltaic system. With our system, we not only produce green energy, but we do so in harmony with the environment and agriculture. Vertical agrifotovoltaic uses the area above the crops, using solar panels installed on vertical structures. This innovative approach enables simultaneous energy production and plant cultivation under panels, offering multiple benefits.

The energy produced, in fact, on the one hand reduces environmental impact, contributing to the fight against climate change, and on the other, the efficient use of space allows for soil conservation, combating soil erosion and preserving natural resources.

From an economic point of view, vertical agrivoltaic system represents a beneficial investment. Not only is clean energy achieved, but it also creates an opportunity for farmers to diversify their sources of income, increasing the economic sustainability of their businesses without having to choose whether to produce energy or grow crops.

With vertical agrivoltaic system we redefine the concept of sustainability, combining clean energy, environmental conservation and agricultural innovation. The system is also equipped with a system for collecting rainwater for agrivoltaic irrigation.





 SOLAR BLOOM -
PRECISION



 SOLAR BLOOM -
RADIANT

**A system,
double function,
triple advantage.**

- RAINWATER
COLLECTION**
- GREEN ENERGY
PRODUCTION**
- SOIL SAVING**

Green Sentinel GeoLens System

Green Sentinel GeoLens Expofin ESCo system proposes the innovative Green Sentinel technology for land control and monitoring with particular attention to application areas of verification, tracking and trend of crops in agricultural fields that host, or not, agri-voltaic solar systems.

Main application areas:

- verification and tracking of crops
- cooperative air quality monitoring.

Green Sentinel is the autonomous solar energy solution equipped with the GeoLens cloud platform, in a single multifunctional product that is completely autonomous in terms of energy generation and management, and supports various services (e.g. Video surveillance combined with AI, connectivity, sensors and IoT) necessary for the implementation of correct predictive maintenance, real-time alerts of the phenomena of interest and safety of the affected points.

GeoLens, an IoT system equipped with a sophisticated system for recovering data and environmental parameters using integrated sensors and/or cameras with Artificial Intelligence, combined with a cloud platform for remote management, is able to ensure continuous and up-to-date monitoring of the areas under control.

The fully autonomous system can autonomously detect the status of areas of interest by producing comprehensive reports and/or timely information on the status of areas of interest/monitoring. The GeoLens system can be easily installed on piles, pylons, buildings, plants, rocks and other infrastructure already present on site.



Innovative agriculture

Expofin E.S.Co, co-founder of Agroland Italia, has made respect for the environment and sustainability the heart of its mission. In the agricultural context, we promote precision conservation agriculture, with the aim of reducing environmental impact and improving the efficiency of agricultural production.

To achieve these goals, Expofin, with Agroland Italia, uses cutting-edge technologies, such as the Mzuri system, an innovative solution for improving soil quality, reducing the use of natural resources, and increasing productivity. This technology integrates seamlessly with the vertical agrivoltaic Solar Bloom Expofin.



Expofin srl
E.S.Co. (Energy Service Company)
Viale dell'Industria, 19 35129 Padua (PD)

Contacts:

segreteria@expofin.it

+39 376 129 1580

VAT No: 05419570287

SDI: M5UXCR1

