



# GISFEEL

FEEL FREE. FEEL SMART.

**INSTRUCCIONES  
SENSOR DE TEMPERATURA  
Y HUMEDAD  
WIFI O ZIGBEE\***



**Smartlife**



**Tuya**

\*La version Zigbee requiere de un Gateway Zigbee

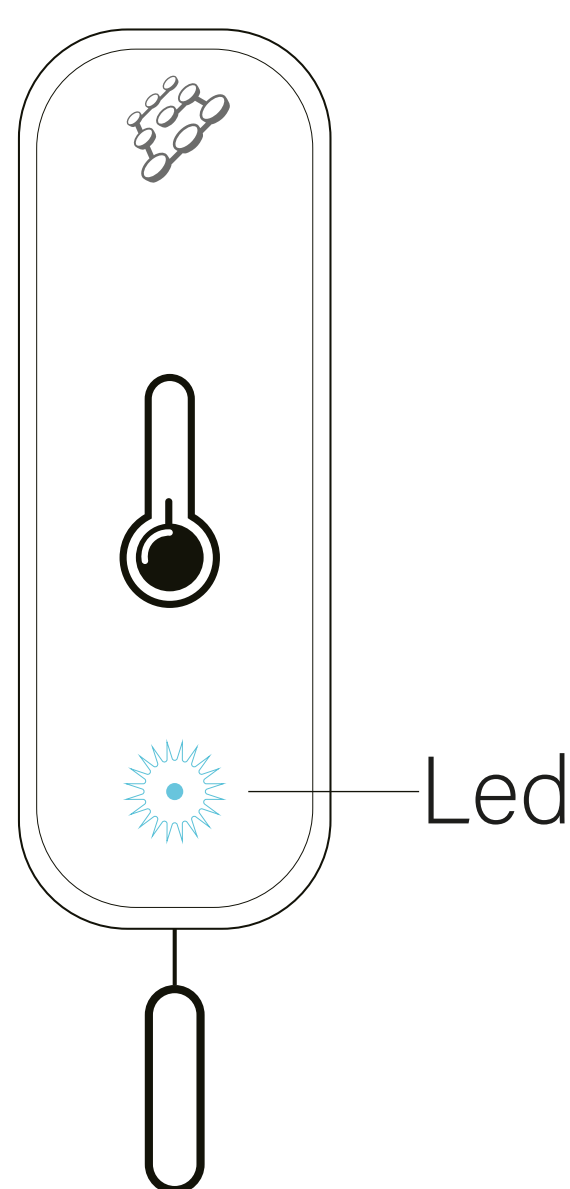
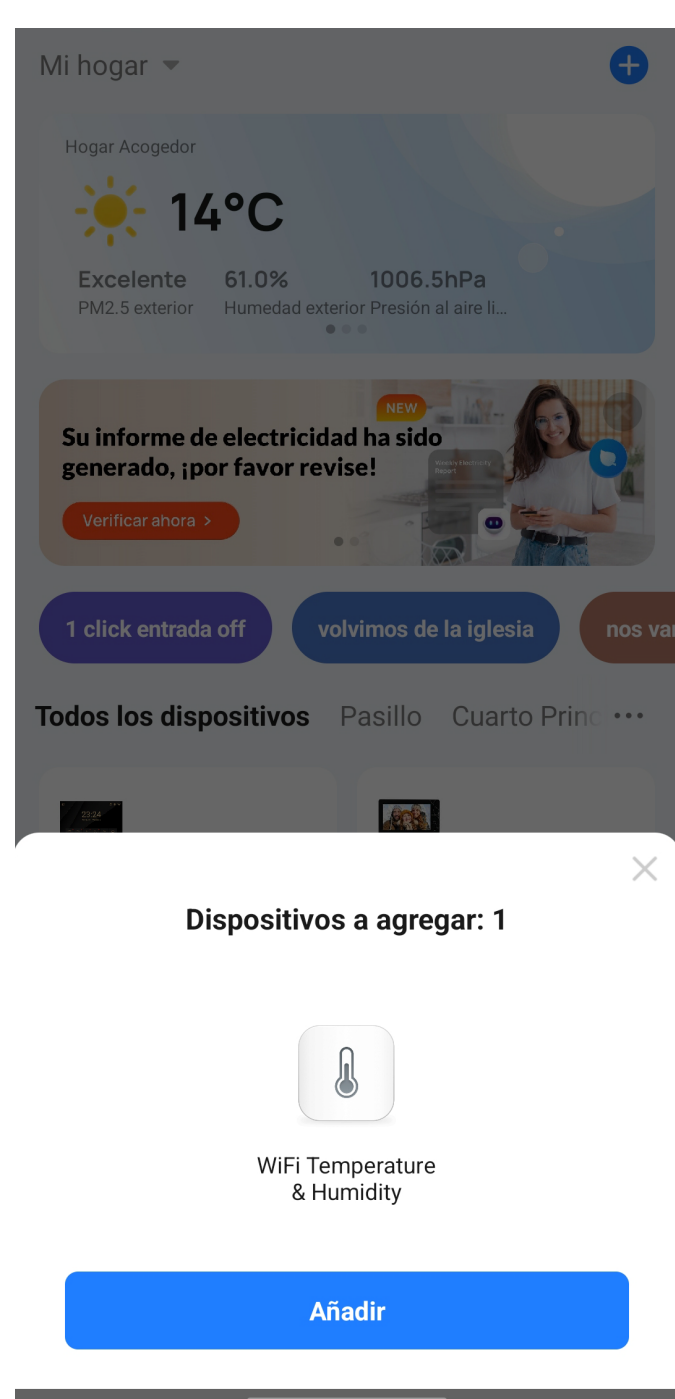


# 1 DESCARGA LA APP

Busque "Smartlife" o "Tuya" en Apple Store o Google Store; o escanee el código QR para descargar la aplicación. Si está utilizando la aplicación por primera vez, por favor haga clic en el botón "Registrarse" para crear su cuenta; si ya tiene una cuenta, haga clic en el botón "Iniciar sesión". \*El Switch Zigbee requiere de un GATEWAY o HUB Zigbee para su instalación.

# 2 ENCENDIDO DEL SENSOR

El Sensor Gisfeel posee una luz LED en la parte inferior del frente. Al colocarle las pilas, la luz LED debería comenzar a titilar rápidamente, permitiendo la vinculación automática en la App. Conecte su celular a la red WIFI 2.4GHZ, active el Bluetooth y desactive los "Datos Móviles".



Pin para pulsar boton de reseteo

### 3

## VINCULACION DE LA APP

Abra la APP. Si el Sensor se encuentra en Modo de Vinculación Automática (con la luz LED titilando intermitentemente de manera rápida), el mismo aparecerá de manera automática para su vinculación.

Si la luz LED no titila, inserte el pin provisto en el orificio en la parte inferior del Sensor y presione durante varios segundos hasta que el LED del frente comience a titilar.

Para cambiar el modo de vinculación Manual a Automático presione el pulsador durante 8-10 segundos nuevamente.

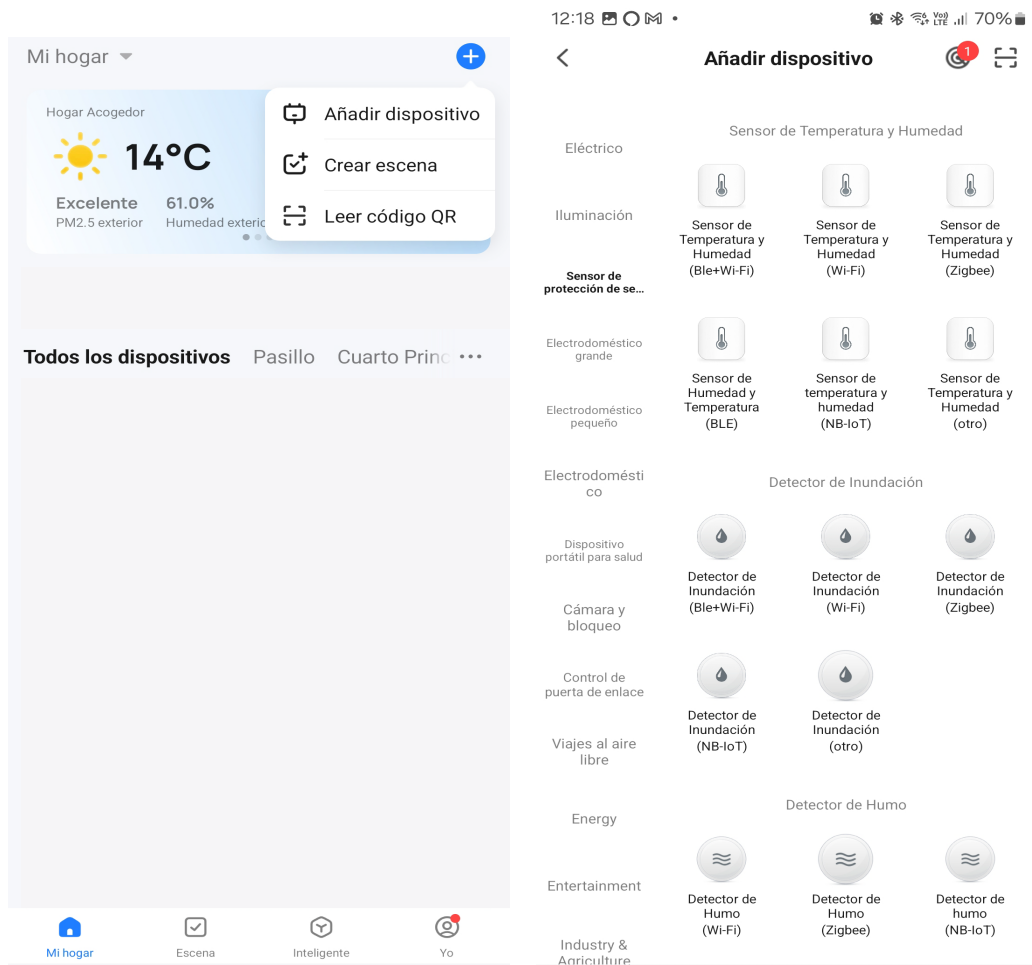
Para la version Zigbee\*, puede instalar desde el Hub/Gateway previamente instalado en la App Tuya o Smartlife. Para ello ingrese al Hub y seleccione "Agregar dispositivo".

Si no es posible agregarlo de manera automática, mantenga el pulsador apretado hasta que el LED titile de manera intermitente en forma pausada

En la APP, seleccione:

1. **+ en el extremo superior derecho**
2. **Añadir Dispositivo**
3. **Añadir manualmente**
4. **Sensor de protección de...**
5. **Sensor de Temperatura y Humedad (Ble+Wi-Fi) o (Zigbee)**

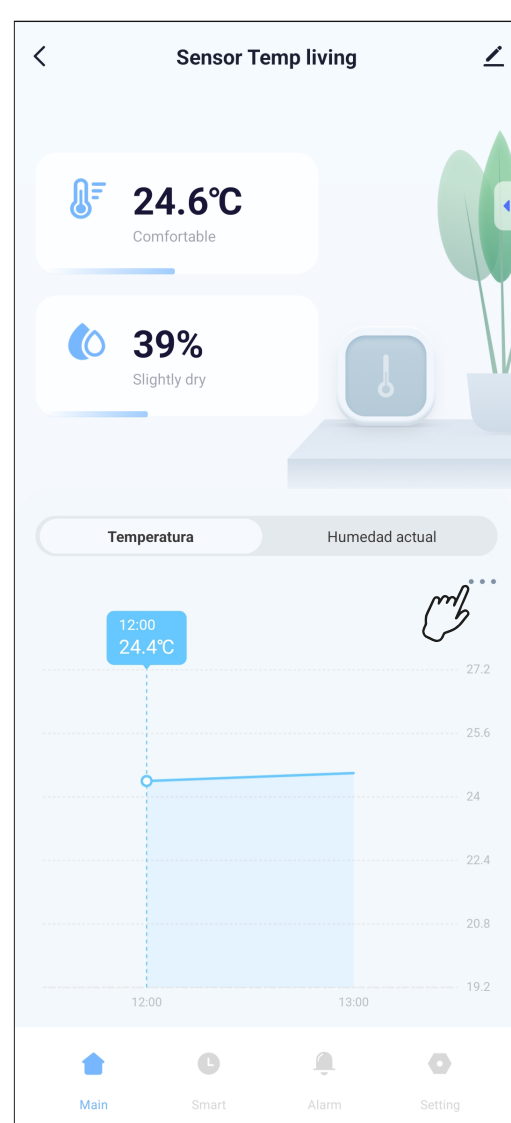
segun corresponda y siga las instrucciones.



## 4 UTILIZACION DEL SENSOR

### MAIN

Después de conectar el dispositivo con éxito, toque el ícono del sensor para ingresar a la interfaz de la aplicación. Aquí verá en tiempo real\*1 la Temperatura y Humedad del ambiente en donde este instalado el Sensor.



También podrá ver en gráfico el histórico por hora, tanto de Temperatura como de Humedad. Acceda a [...] para ver con mas detalle dicha información (ver "Reporte" en Página 9).

\*1 Para optimizar el rendimiento de la batería, este sensor actualiza los datos cada 1 hora o frente a cambios mayores de 1°C. No permite setear tiempo de actualización ni nivel de sensibilidad. En el primer uso, una vez instalado y vinculado a la App el sensor necesita 2 horas aproximadamente para tomar los primeros datos del ambiente y subir los datos a la nube.

## SMART

Puede crear Escenas vinculando otros dispositivos, como un Aire Acondicionado, Caldera, Caloventor o Humidificador\*2.

Para ello, ingrese al Menu Smart - Add Scene.

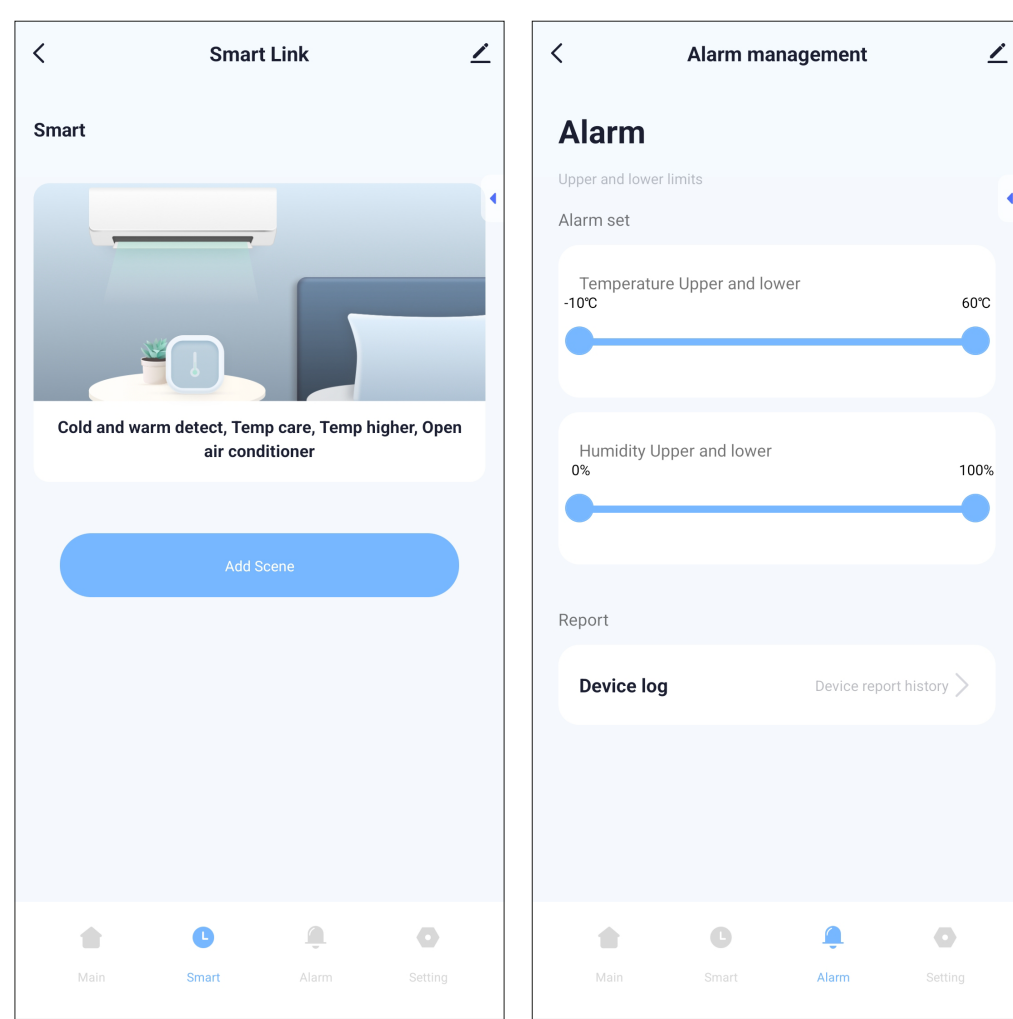
Puede tomar los valores de Temperatura o Humedad, entre otros, para disparar otro dispositivo presente en la APP. También puede validar dicha escena en tiempo o circunstancia.

\*2 Tenga en cuenta que los dispositivos a vincular deben estar vinculados a la APP, ya sea por Switch o Control Remoto Smart compatibles con Tuya o Smartlife (no provistos)

## ALARM

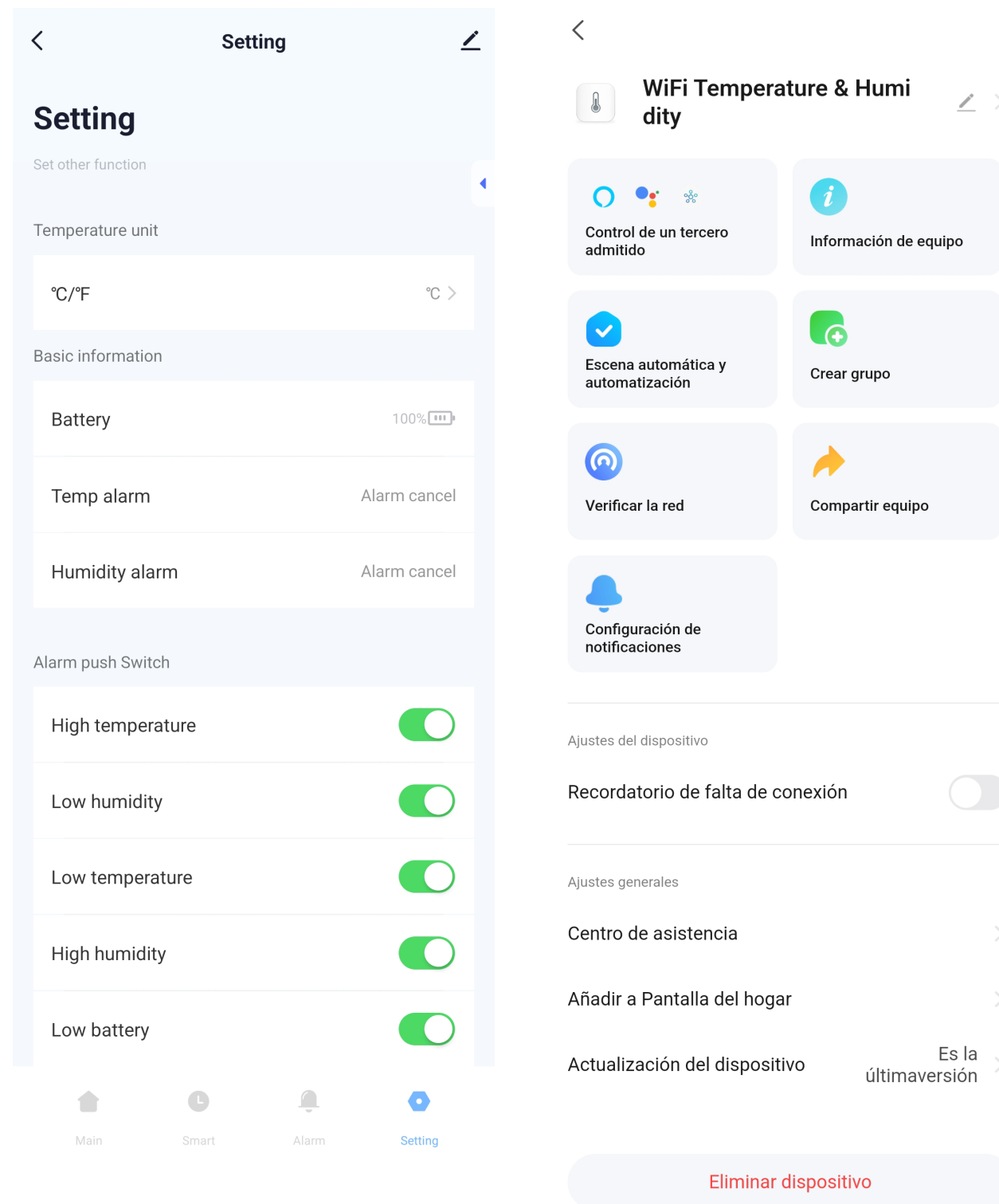
Alarm set: Puede setear un rango de Temperatura o Humedad en el cual la APP le notificará cuando la misma este fuera de dicho rango.

Report: Puede acceder al Historial de Alarmas seteadas.

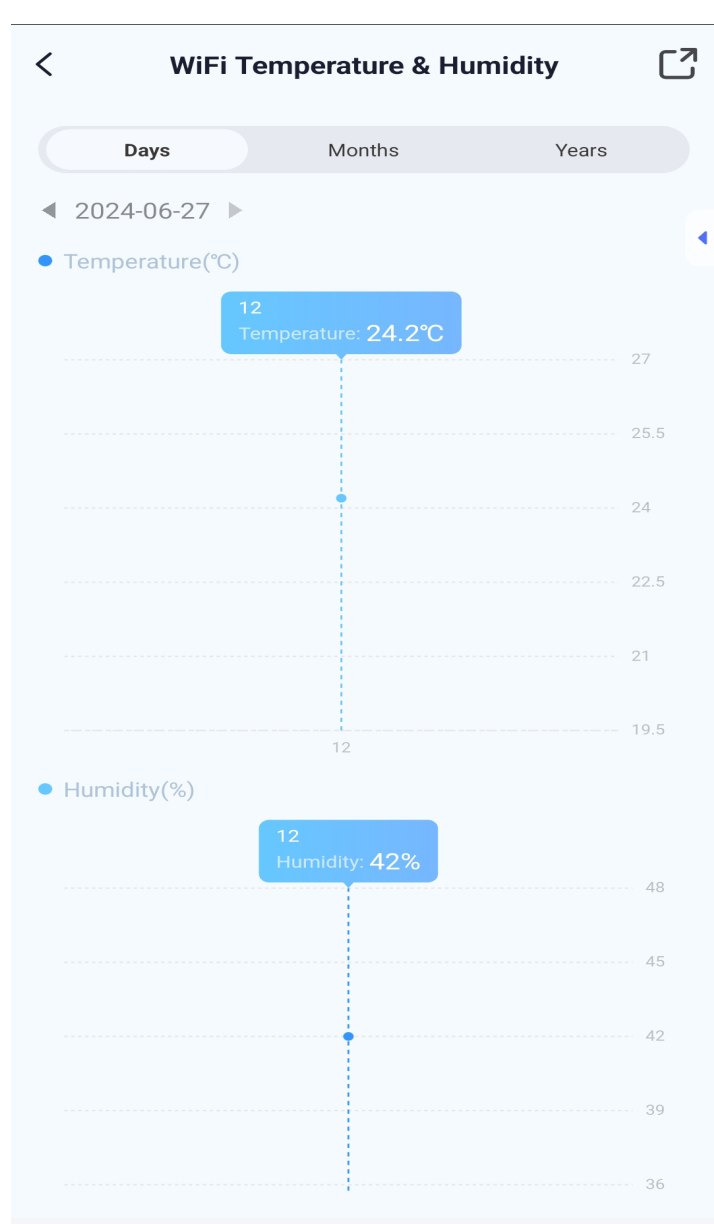


## SETTING

El Sensor permite mostrar las Temperatura en °C o °F. También le permite saber el porcentaje de batería restante. Y Activar o desactivar las alarmas seteadas.



Compatible con Alexa y Google Home.



## REPORTE

Puede acceder a un reporte (por hora) en formato .xls que será enviado a su email. Para ello, luego de ingresar a la sección de Reporte ([...]) en el MAIN), seleccione el Icono “Enviar” en el extremo superior derecho e ingrese su email\*.

**Disfrute de la automatización de su hogar.  
Gracias por elegirnos.**

***www.gisfeel.com***

Entrada: 100-240Vca; 50/60hz; 600W

Carga Máxima: 10A

Consumo en reposo: <0.5W

Wifi: 2.4GHz IEEE 802.11

Zigbee: 3.0

Origen: CHINA.

Importa y Distribuye: OLIVEAR S.R.L.

Gral. César Díaz 2913, C.A.B.A,

Buenos Aires, República Argentina.



**BUREAU  
VERITAS**

