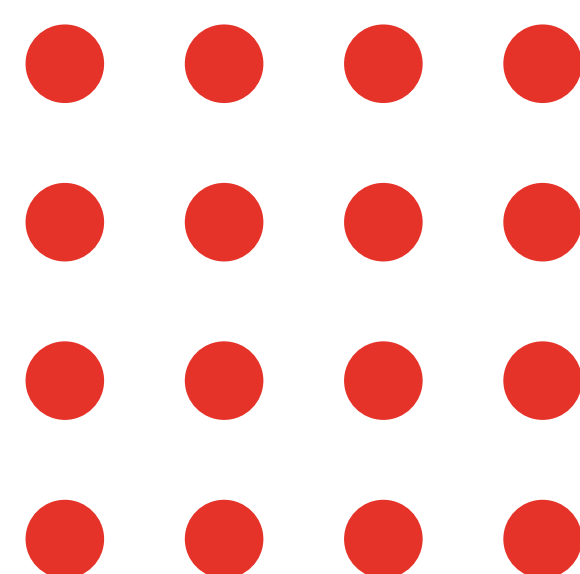
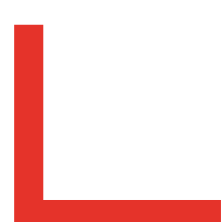


GISFEEEL

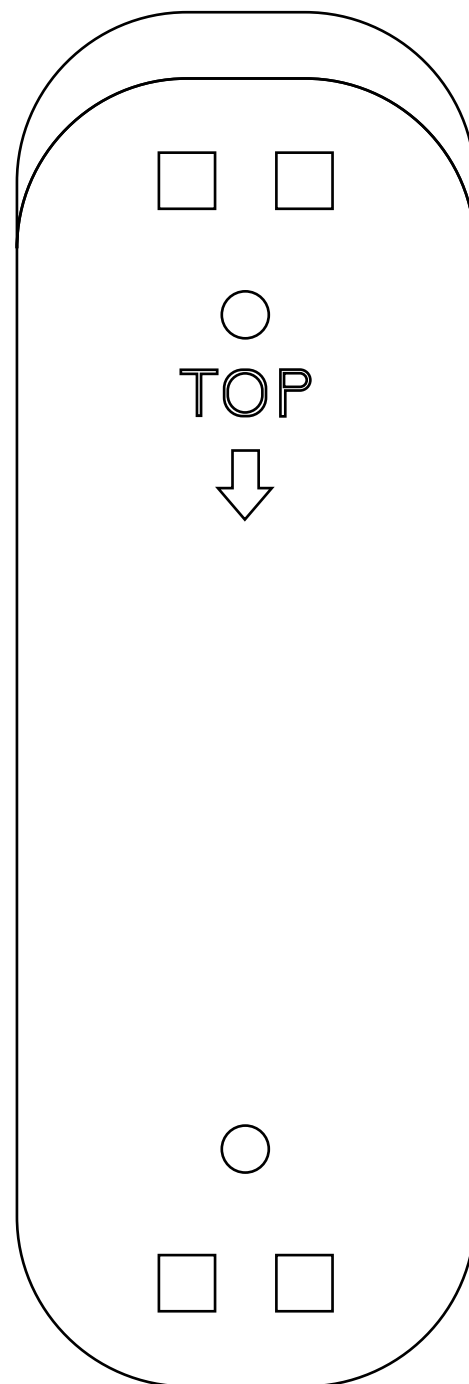
INSTRUCCIONES SENSOR DE PUERTA Y VENTANA





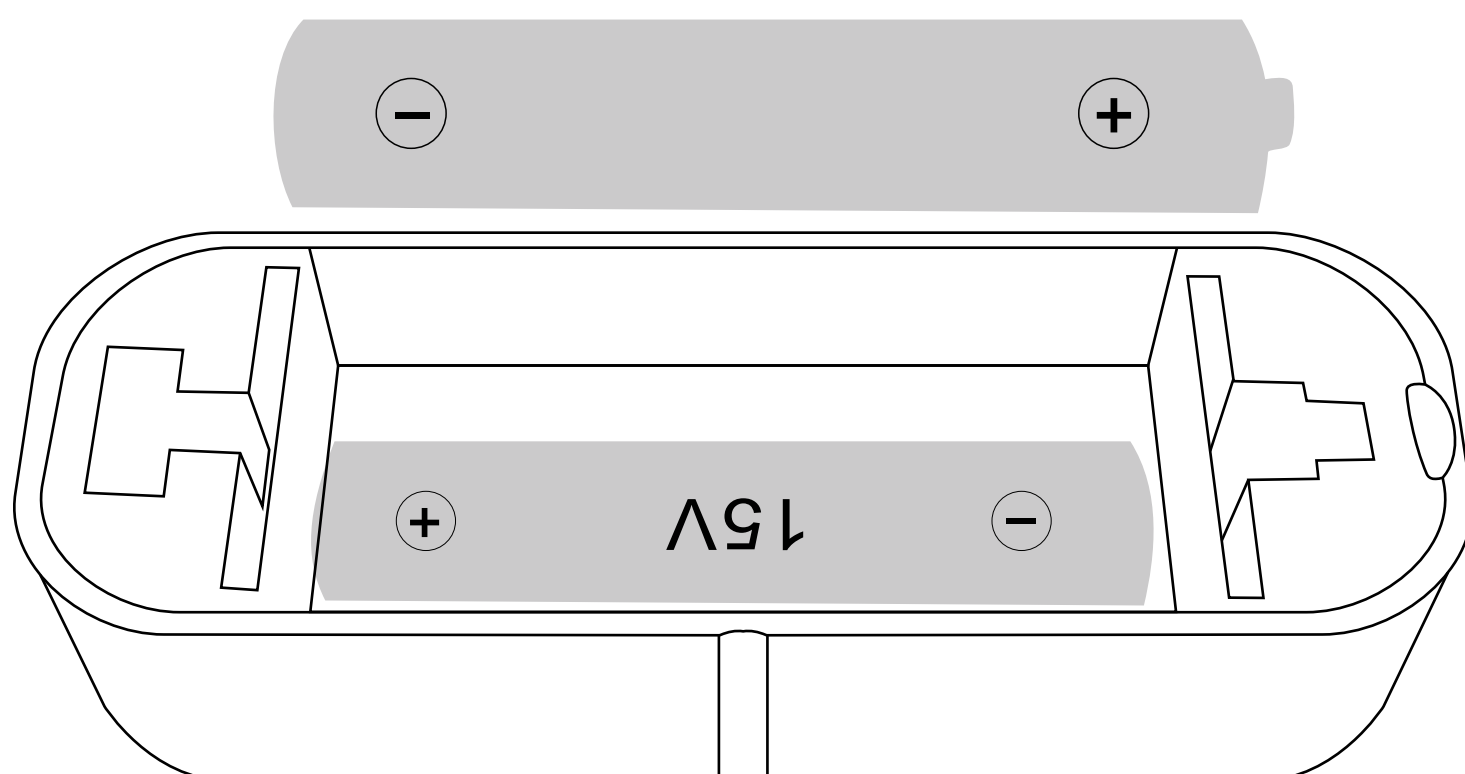
1 Modo de uso

Deslice la tapa trasera hacia la dirección de la flecha indicada en la misma, quítela hacia afuera.



Coloque las baterías en el compartimento de la baterías, recuerde respetar la posición + y -. Una vez instaladas, la luz azul debería encenderse y luego apagarse.

Si la luz queda parpadeando desde un principio sin posibilidad de resetear, lo más probable es que las pilas no tengan carga.





2 Descarga de la APP



Descargue la APP **SmartLife** escaneando el QR o en Google Playstore o Apple App store.

Deberá registrarse para comenzar a usarla. La misma le permite organizar sus ambientes y crear escenas con todos los dispositivos compatibles con la app.

Puede utilizar también la app **Tuya**.

Compatible con Amazon Alexa y Google Assistant a través de la app Smartlife o Tuya.

3 Vinculación del dispositivo

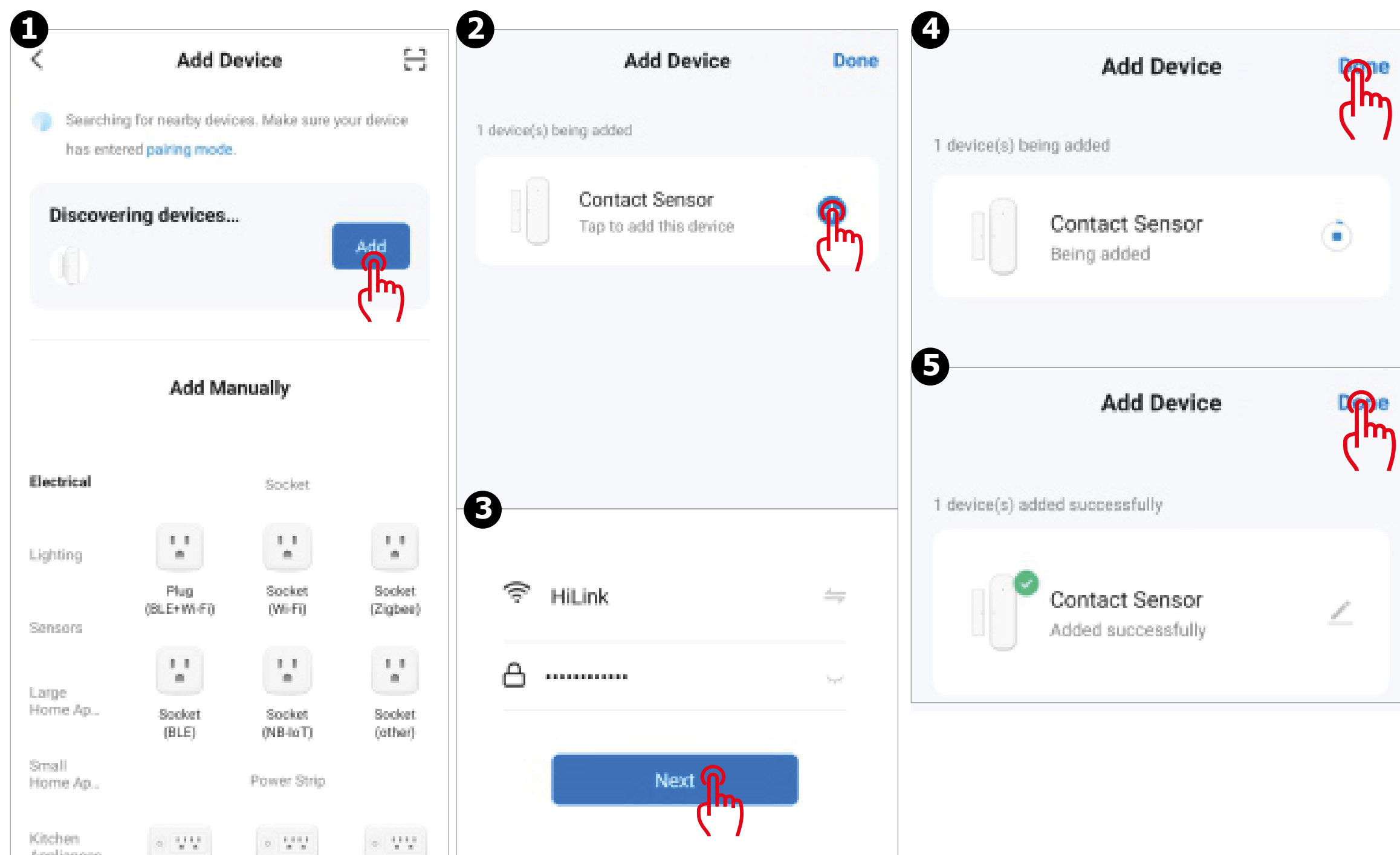
Conecte su celular a la red WIFI 2.4GHZ, active el Bluetooth y desactive los "Datos Móviles".

1. Automática

Asegúrese que el indicador del sensor parpadee rápidamente. Para ello inserte el pin provisto en el orificio de "Reset" y mantenga presionado durante unos 5 segundos. De esta manera el sensor debería conectarse de manera automática siguiendo los pasos indicados en la App.

Recuerde que la conexión Wifi debe ser 2.4 Ghz y la contraseña, la misma que utiliza para conectarse.

1. Automática



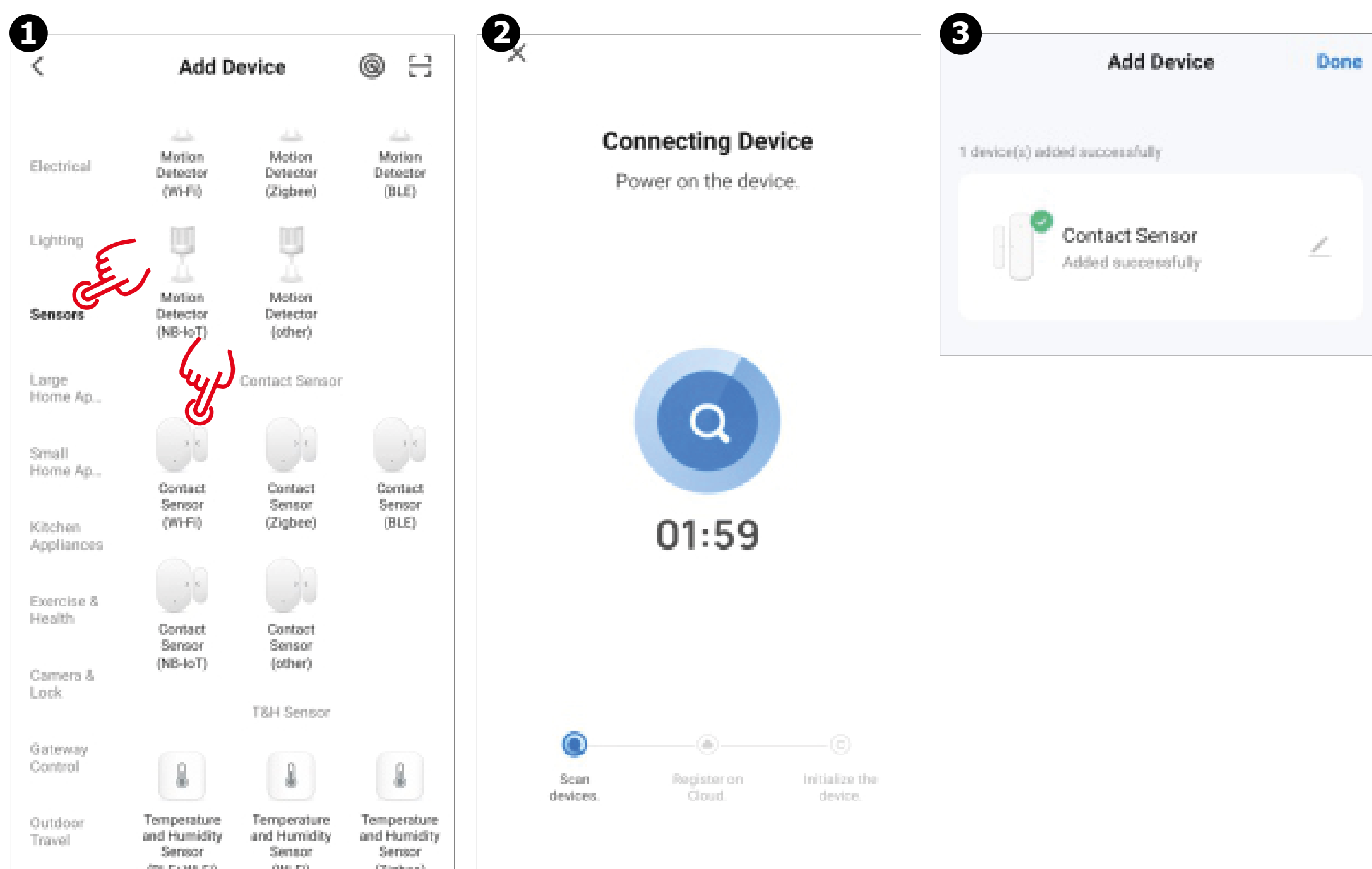
2. Manual

En caso de no poder vincular el sensor de manera automática, puede vincularlo de manera manual.

Asegúrese que el indicador del sensor parpadee lentamente. Para ello inserte el pin provisto en el orificio de "Reset" y mantenga presionado durante unos 5 segundos.

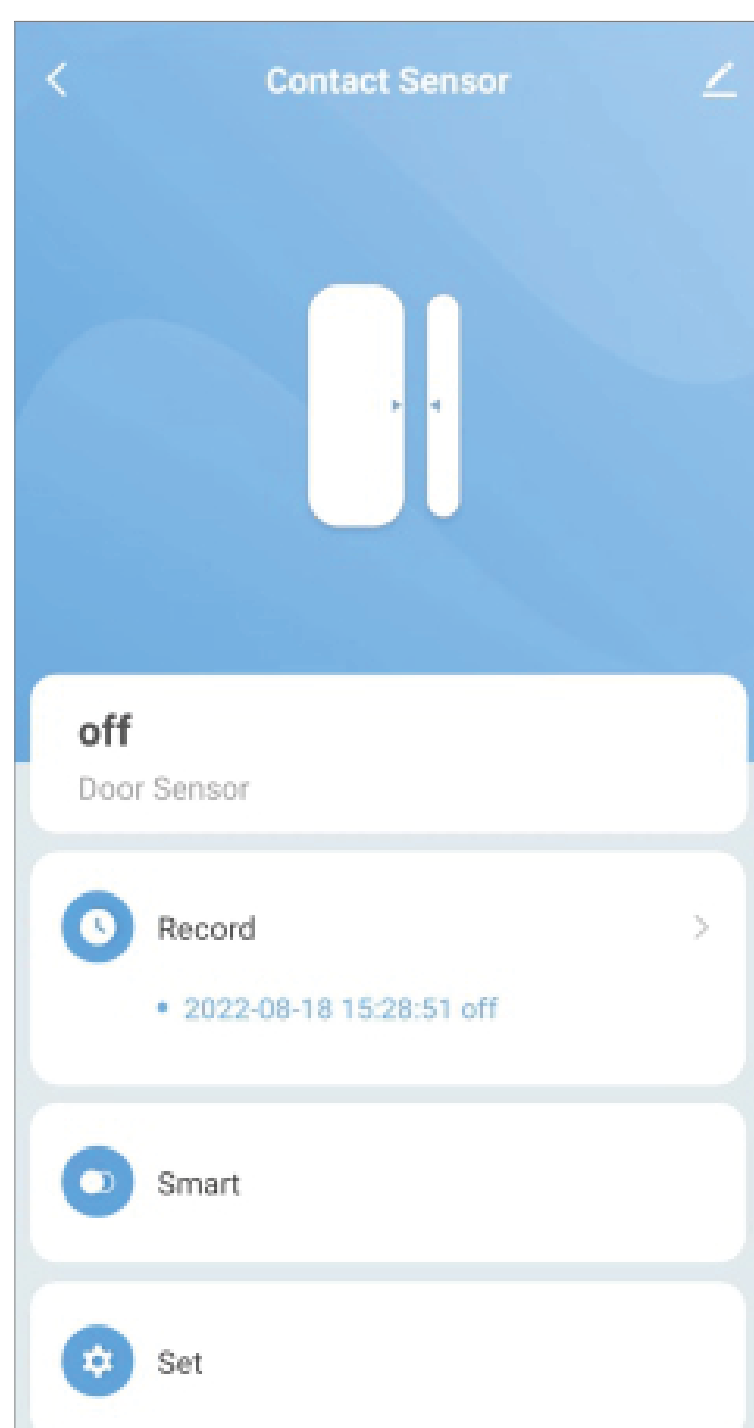
De esta manera puede alternar el modo de vinculación automático o manual.

Seleccione "Añadir dispositivo", "Sensor de protección...", "Sensor de puerta" (Wi-Fi). Siga las instrucciones.





Después de que se haya agregado el dispositivo, la interfaz de usuario (UI) del dispositivo de alarma de puerta se verá de la siguiente manera.



Solución de problemas

¿Cómo configurar la luz indicadora para que parpadee rápidamente?

Quite las pilas y vuelvalas a instalar. La luz indicadora debería encenderse durante unos segundos y luego apagarse

Mantenga presionado el botón de reinicio (Reset) durante 5 segundos.

Confirme que la luz indicadora parpadee rápidamente.

¿Cómo configurar la luz indicadora para que parpadee lentamente?

Quite las pilas y vuelvalas a instalar. La luz indicadora debería encenderse durante unos segundos y luego apagarse

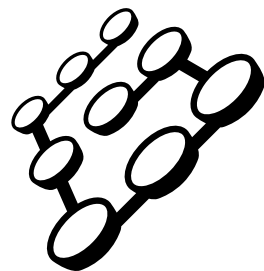
Mantenga presionado el botón de reinicio (Reset) durante 5 segundos.

Confirme que la luz indicadora parpadee rápidamente.

Mantenga presionado nuevamente el botón de reinicio (Reset) durante 5 segundos. La luz debería parpadear lentamente.



GISFEEL



GISFEEL

**Disfrute de la automatización de su hogar.
Gracias por elegirnos.**

www.gisfeel.com

Marca: Gisfeel

Modelo: GSF-SP-0321

Entrada: DC 3V

Consumo en reposo: <2.4V

Wifi: 2.4GHz IEEE 802.11

Origen: CHINA.

Importa y Distribuye: OLIVEAR S.R.L.

Gral. César Díaz 2913, C.A.B.A,

Buenos Aires, República Argentina.