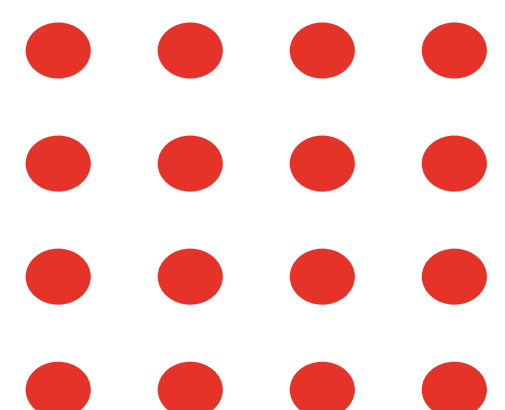


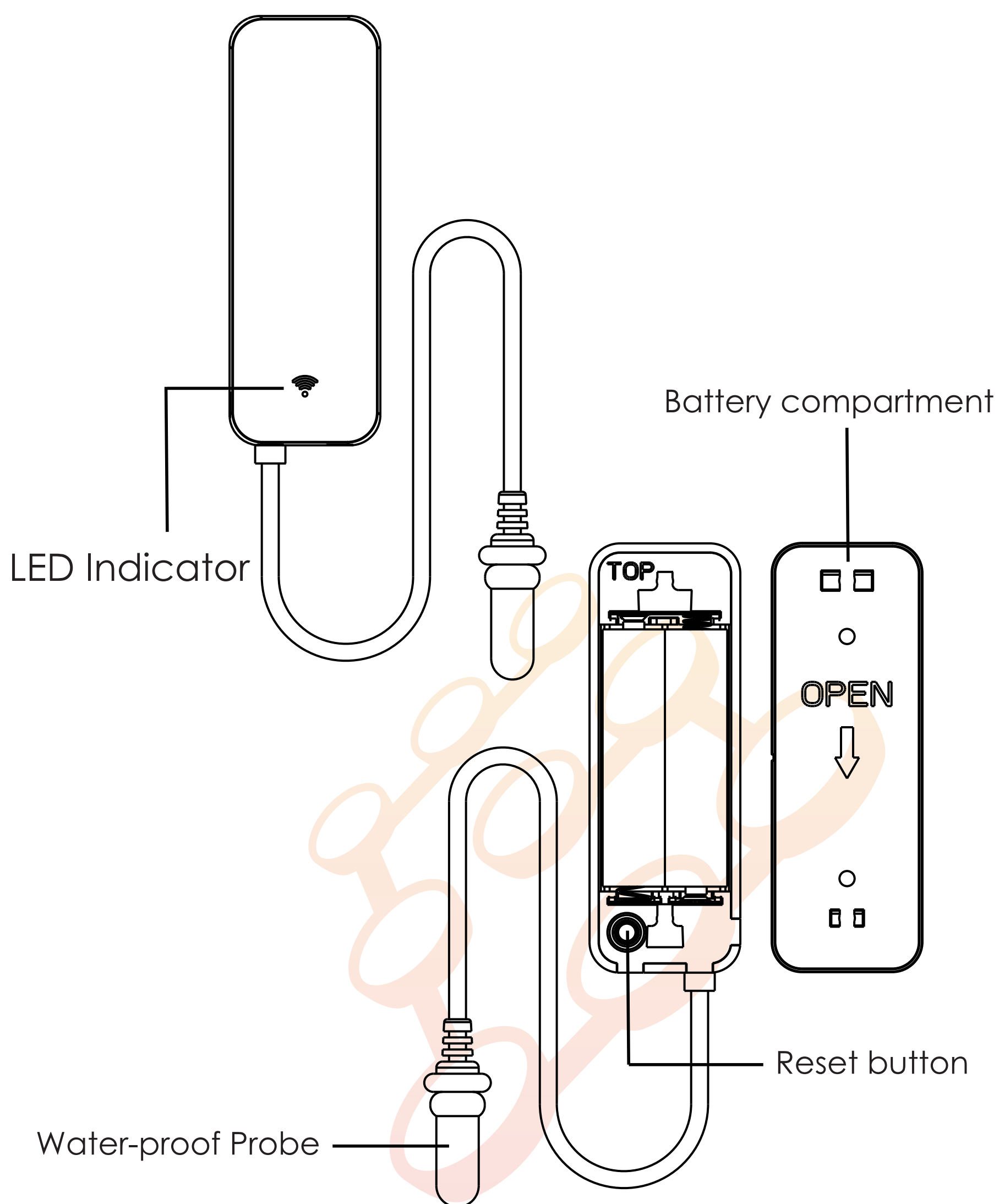
# GISFEEL

FEEL FREE. FEEL SMART.

**SENSOR DE TEMPERATURA  
Y HUMEDAD WIFI CON  
SONDA EXTERNA**



# Presentación del producto:



## Especificación:

Tamaño: 71\*25\*20 mm

Sonda: 1M de longitud

Batería: LR03-1.5V/AAA\*2 (alcalina)

Rango de medición de la sonda:  $-40^{\circ} \sim 120^{\circ}\text{C}$

Rango de medición de temperatura:  $-9.9 \sim 60^{\circ}\text{C}$

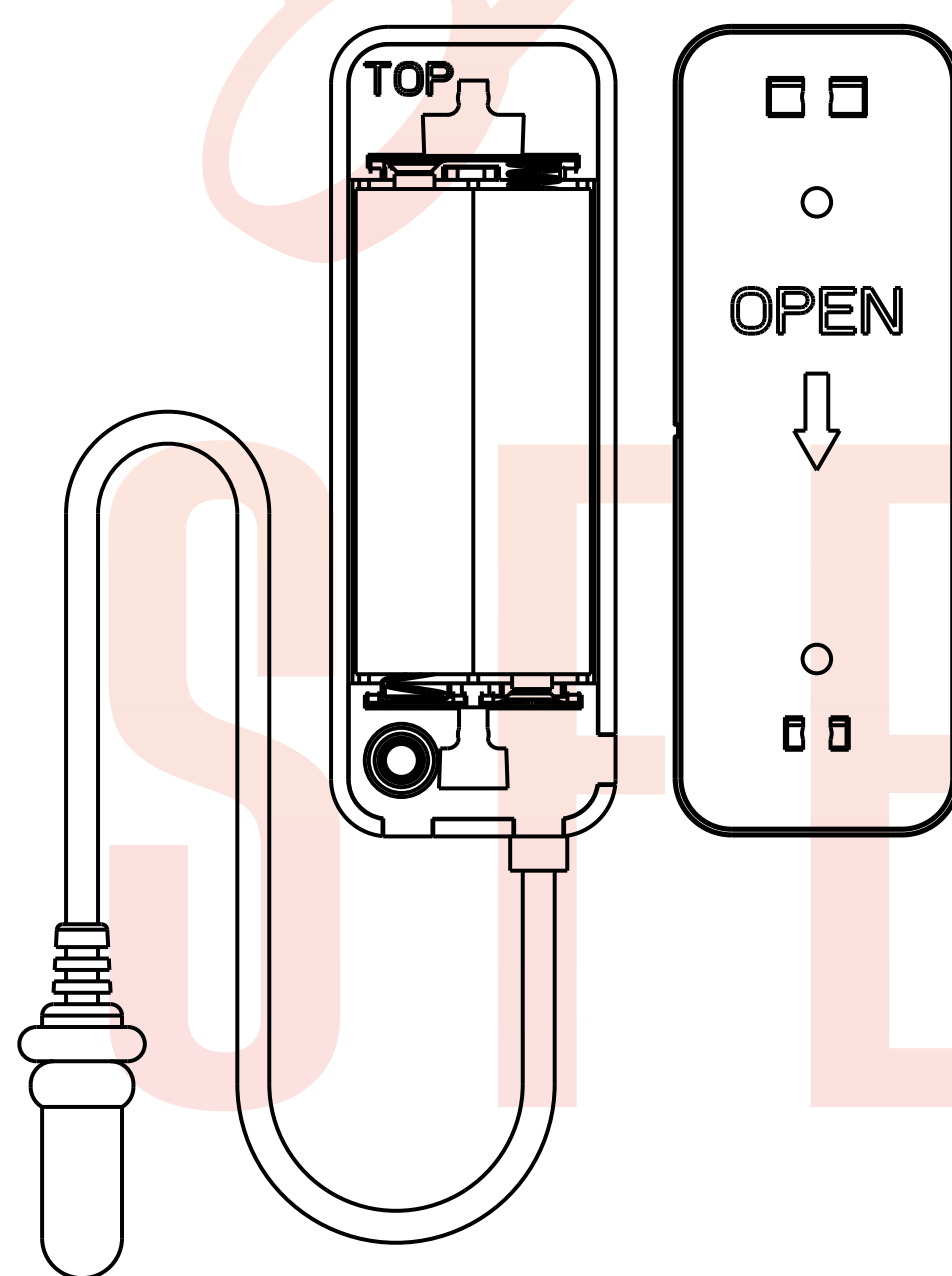
Rango de medición de humedad:  $0\% \sim 99\% \text{ RH}$

Precisión de temperatura:  $\pm 1$

Precisión de humedad:  $\pm 5\% \text{ RH}$

## Lista de verificación antes de utilizar el dispositivo:

- a. Tu smartphone se ha conectado a una red Wi-Fi de 2,4 GHz.
- b. Has ingresado el nombre y la contraseña de Wi-Fi correctos.
- c. Su smartphone debe ser Android 6.0 o superior o iOS 11 o superior.
- d. Si la cantidad de dispositivos conectados al router Wi-Fi alcanza el límite, puedes intentar eliminar dispositivos para liberar el canal o probar con otro router Wi-Fi.



## Cómo utilizar:

Presione la tapa del compartimento de las pilas hacia abajo e instale 2 pilas alcalinas en la dirección del polo positivo y negativo.

## Cómo configurar:

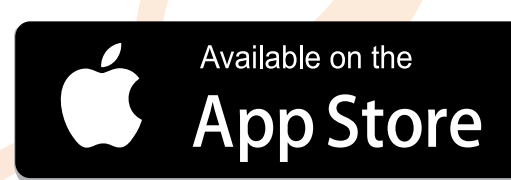
1. Usa tu smartphone para escanear el código QR o busca la aplicación "Smart Life" en Google Play Store o App Store para descargarla e instalarla.



Smart Life

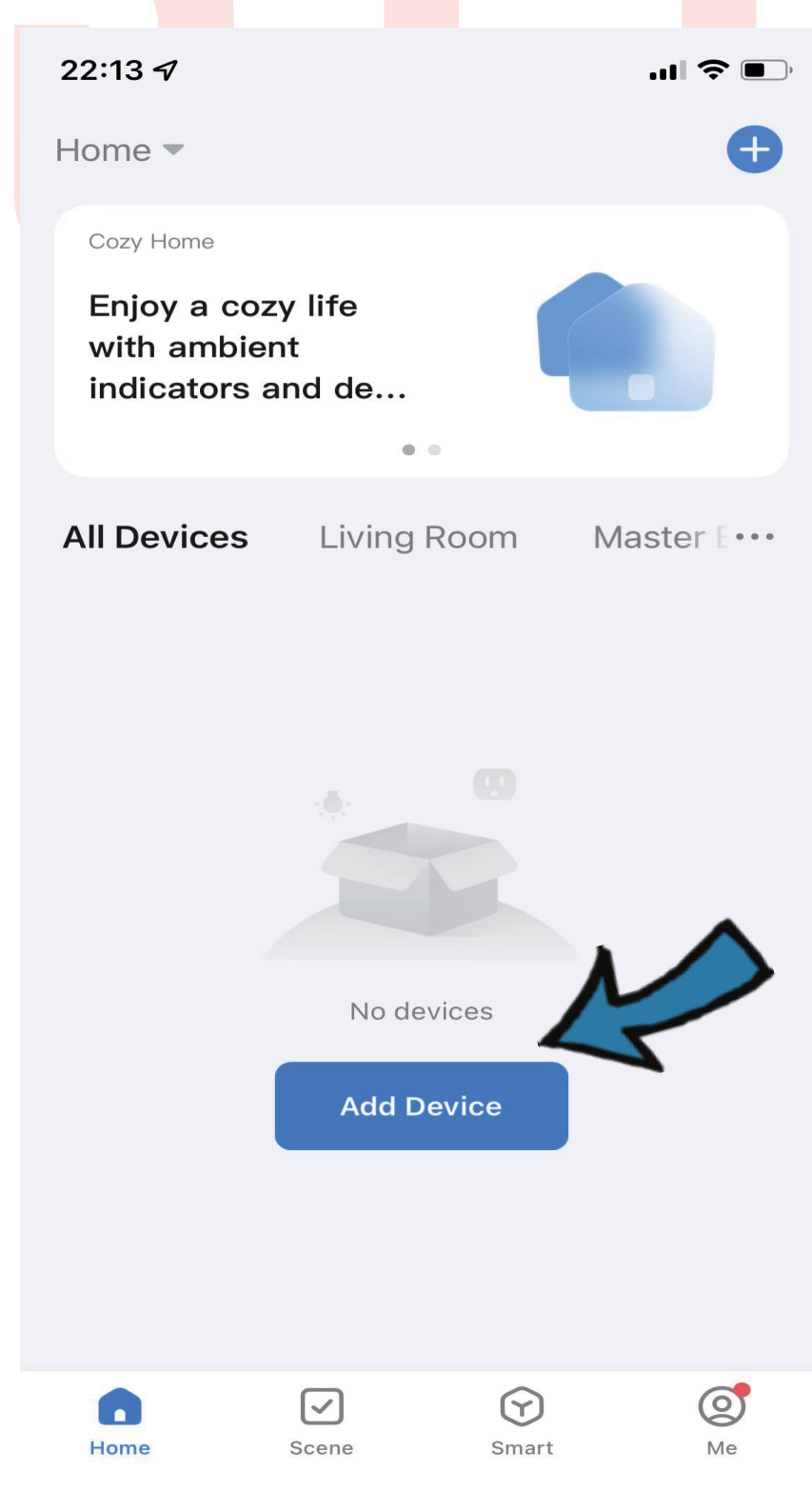


QR Code



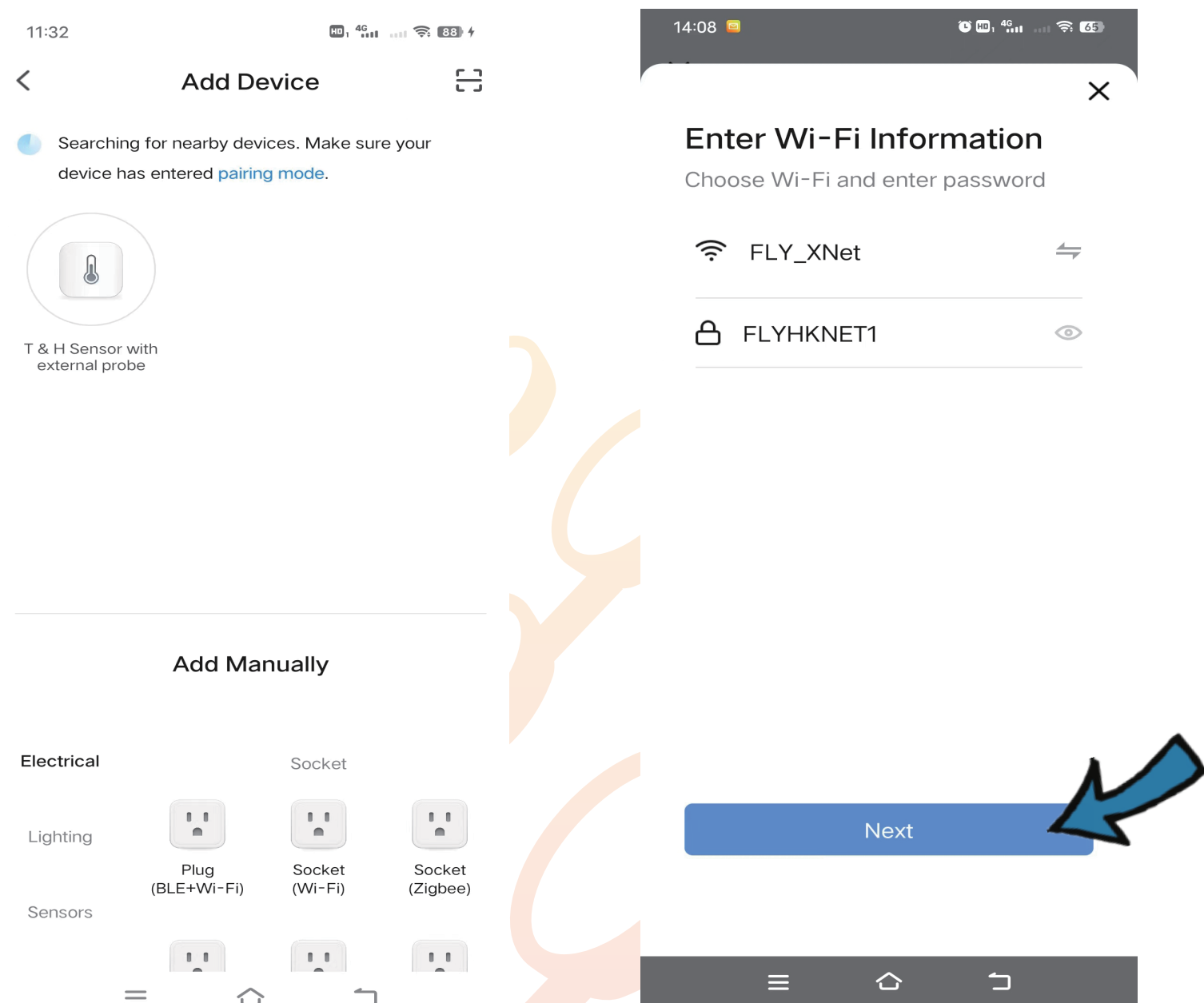
2. Crea una cuenta con tu número de móvil y código de autenticación.

3. Conecta tu móvil al router Wi-Fi. Haz clic en el signo "+" en la esquina superior derecha de la página de inicio y luego en "Añadir dispositivo".



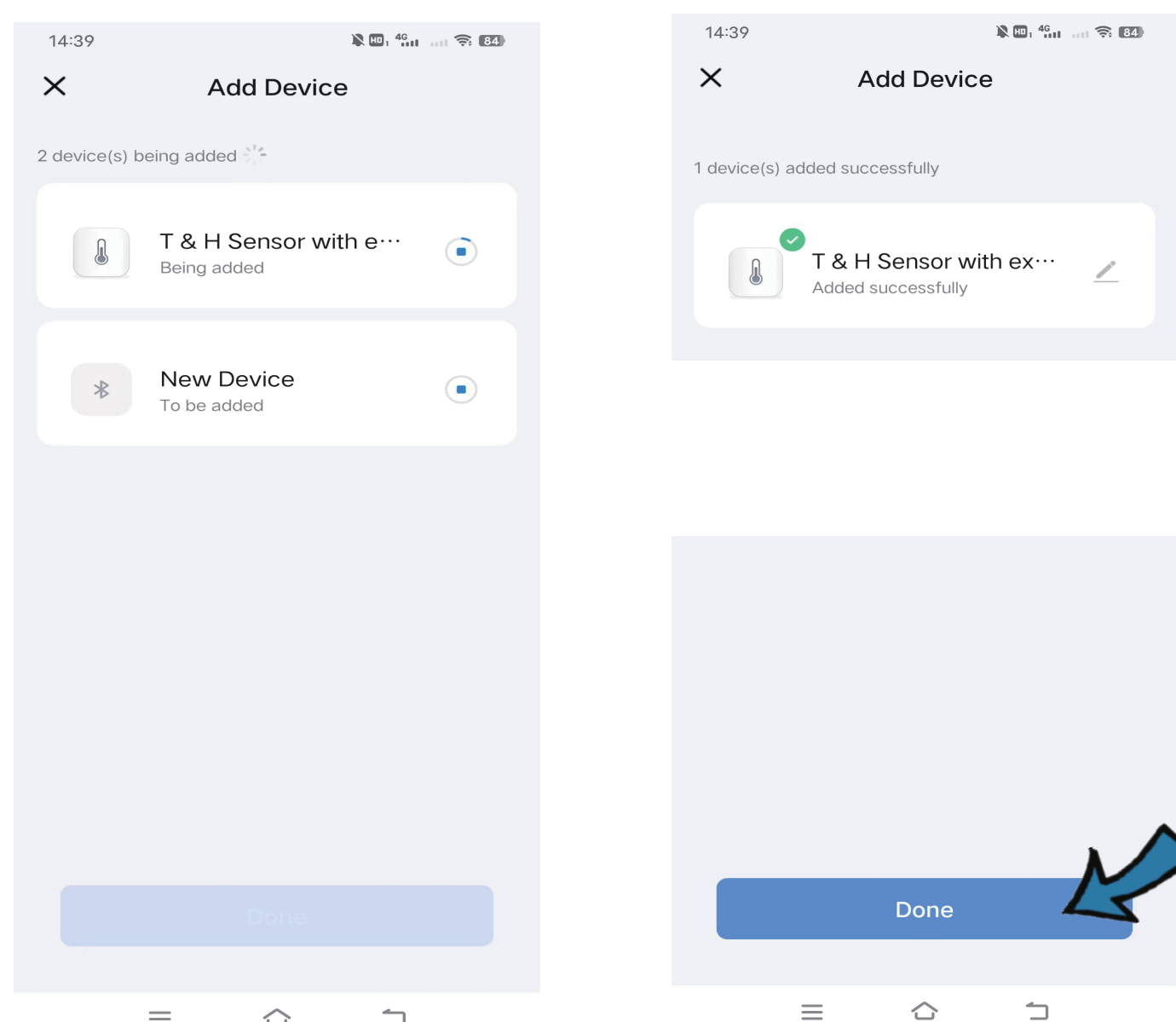
## 4. Modo Bluetooth:

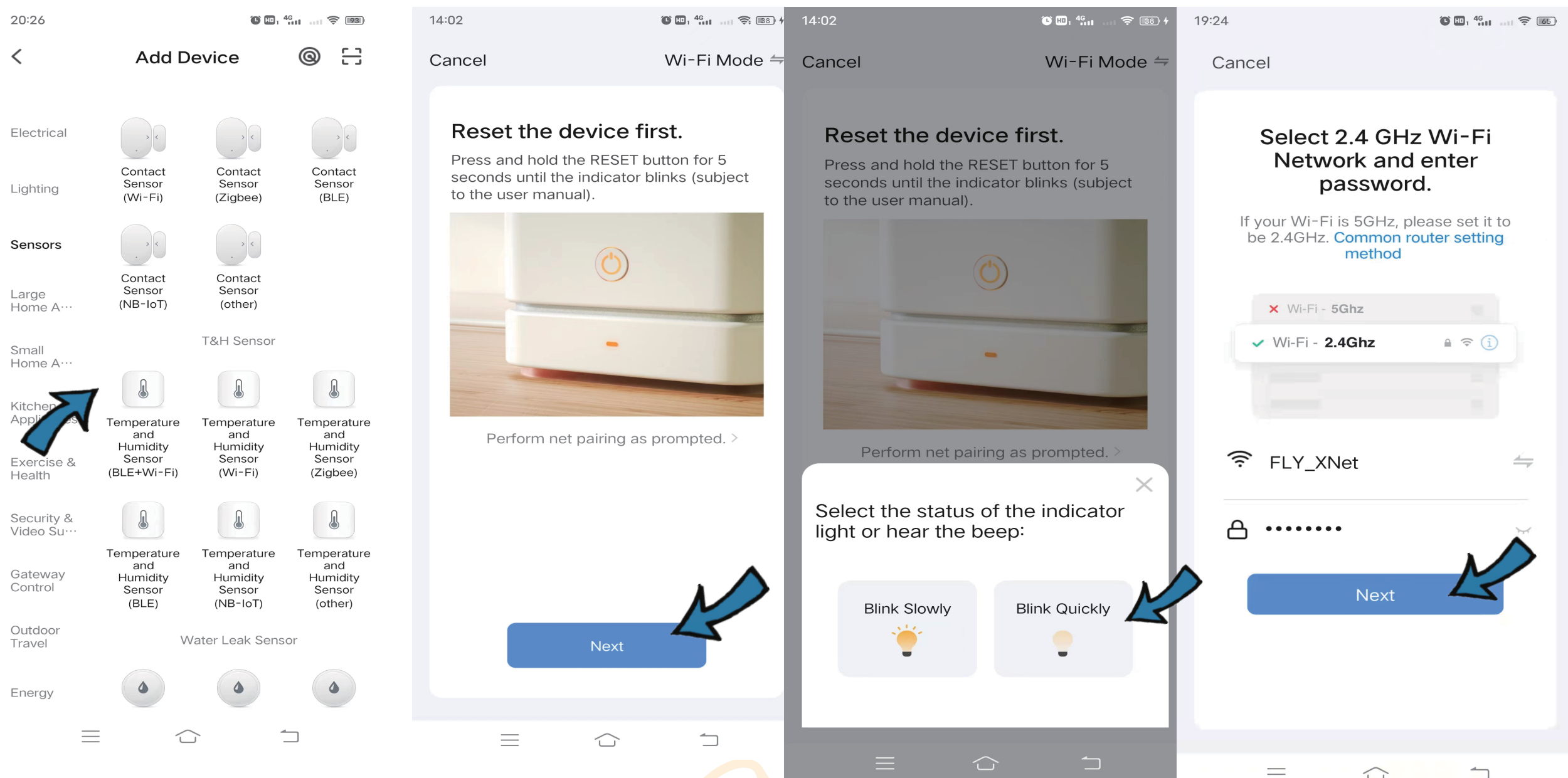
La aplicación te indicará que actives el Bluetooth en tu móvil. Buscará el dispositivo, ingresarás el nombre y la contraseña de la red Wi-Fi y se conectará automáticamente..



## 5. Modo Wi-Fi:

Seleccione "Sensor de temperatura y humedad (BLE+Wi-Fi)" en "Sensores". Seleccione "Parpadeo rápido" y asegúrese de que el indicador LED parpadee rápidamente. De lo contrario, mantenga pulsado el botón de reinicio durante unos 5 segundos hasta que parpadee rápidamente.

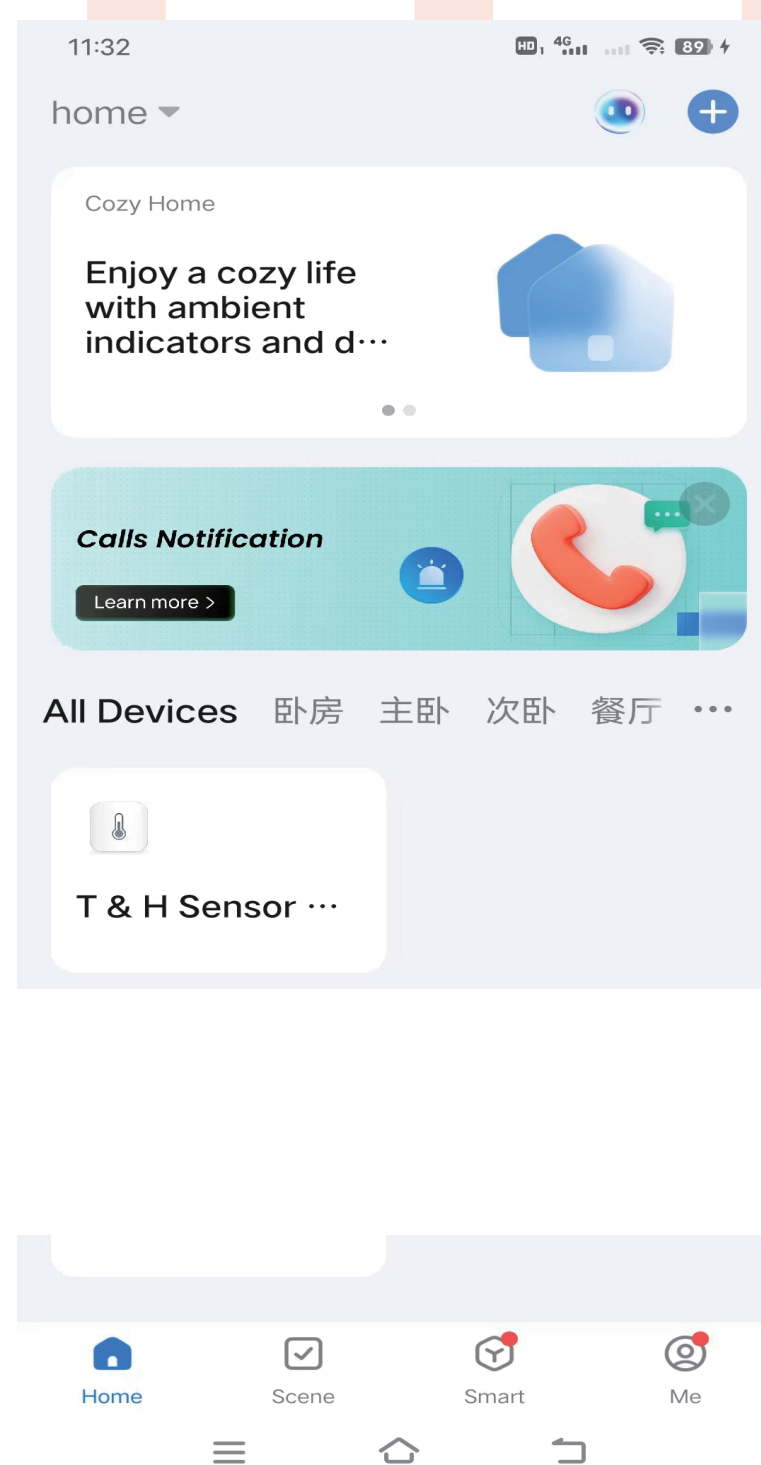
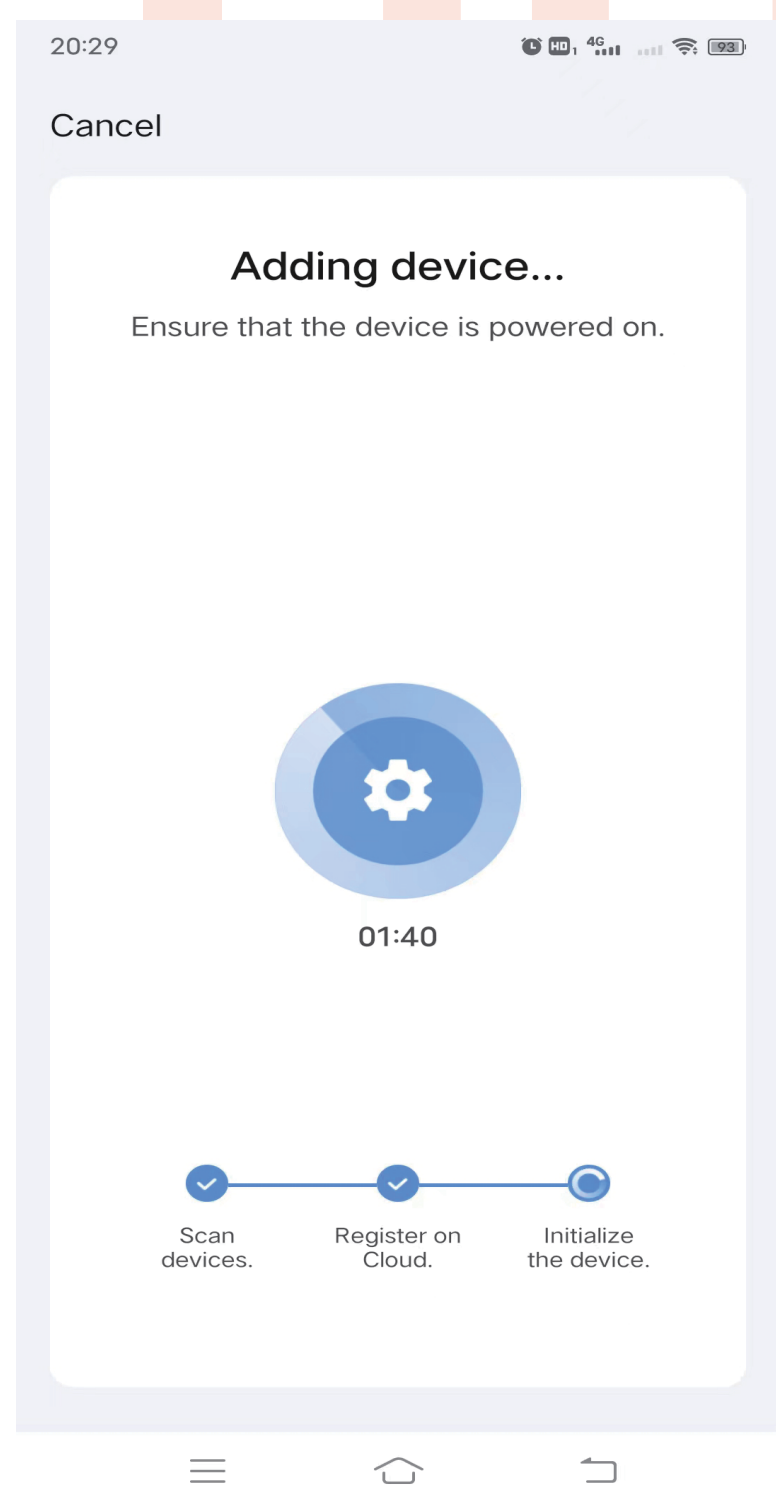


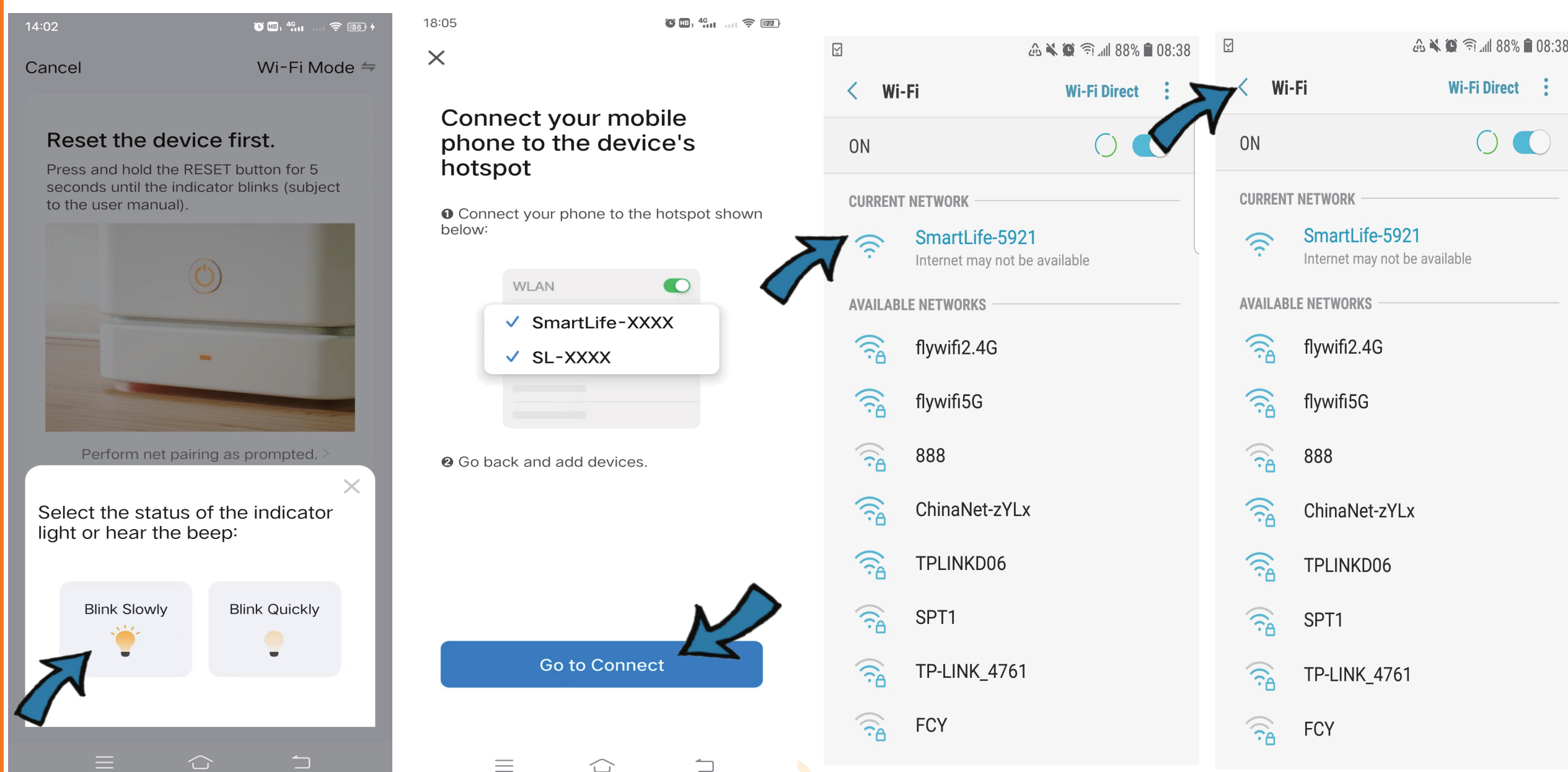


También puedes seleccionar "Parpadeo lento".

Mantén pulsado el botón de reinicio durante unos 5 segundos hasta que el LED parpadee lentamente. Conecta tu móvil al punto de acceso del dispositivo: "SmartLife-XXXX".

Haz clic para volver a la interfaz de la aplicación y se conectará automáticamente.





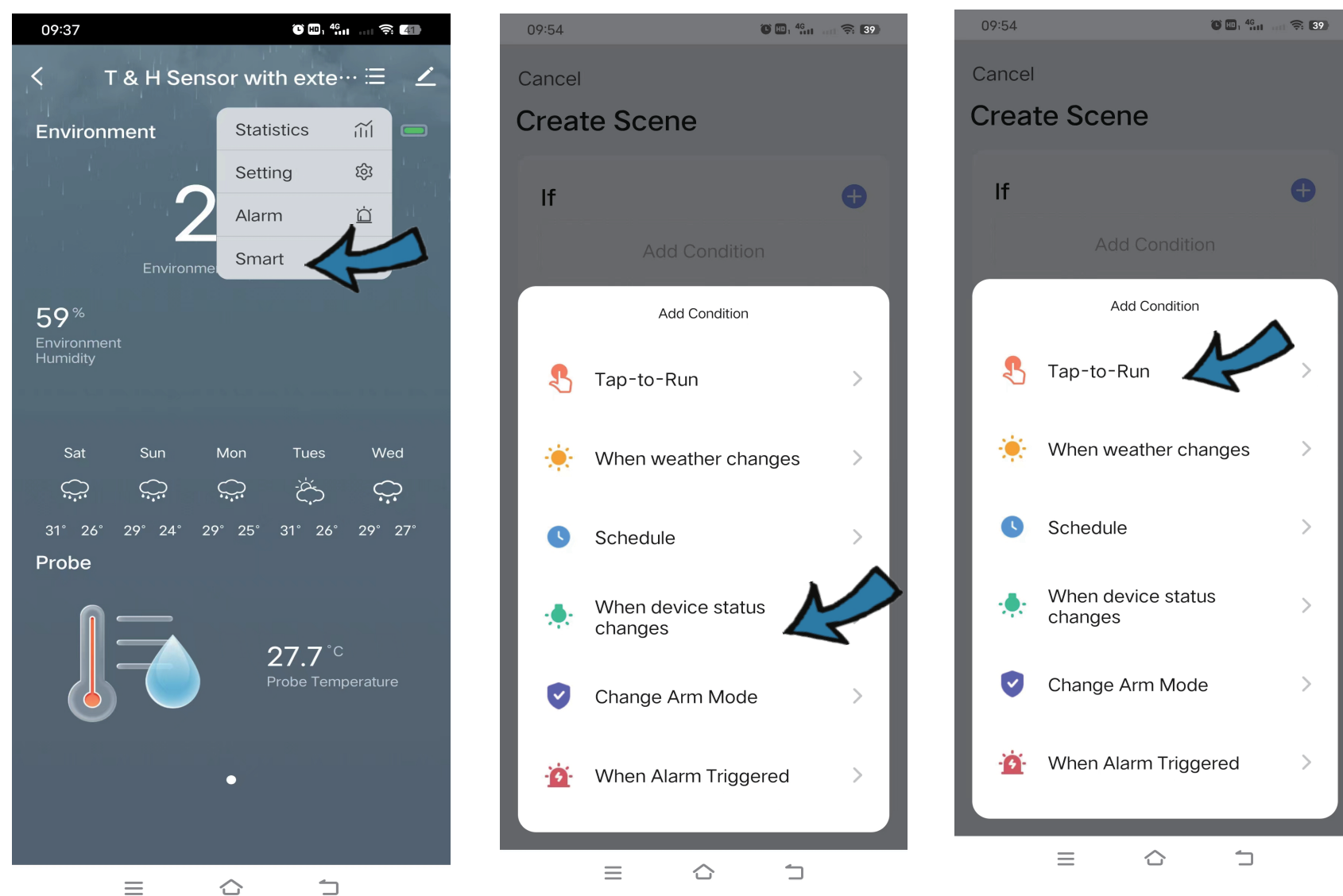
# Funciones

## 1. tipos de detección de temperatura

Con un sensor de temperatura integrado, puede detectar la temperatura ambiente. Con una sonda externa, puede colocarla en cualquier lugar para detectar la temperatura, como refrigeradores, peceras, incubadoras, tanques de almacenamiento, estuches de guitarra, acuarios, etc.

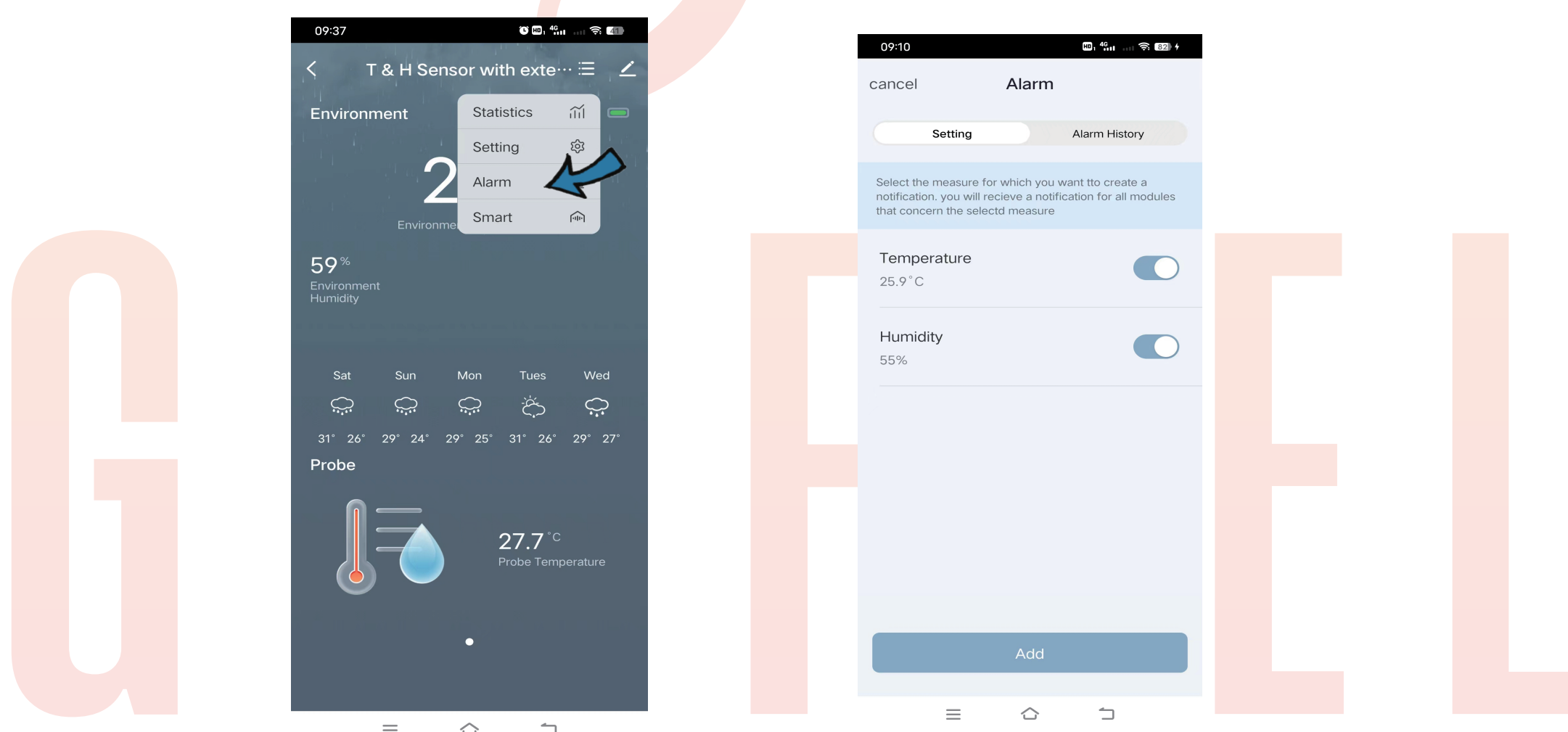
## 2. Conexión inteligente

Puedes crear escenas de conexión con otros dispositivos inteligentes Tuya, como el control remoto inteligente por infrarrojos. Por ejemplo, cuando la temperatura ambiente supera los 30 °C, el aire acondicionado se enciende automáticamente.



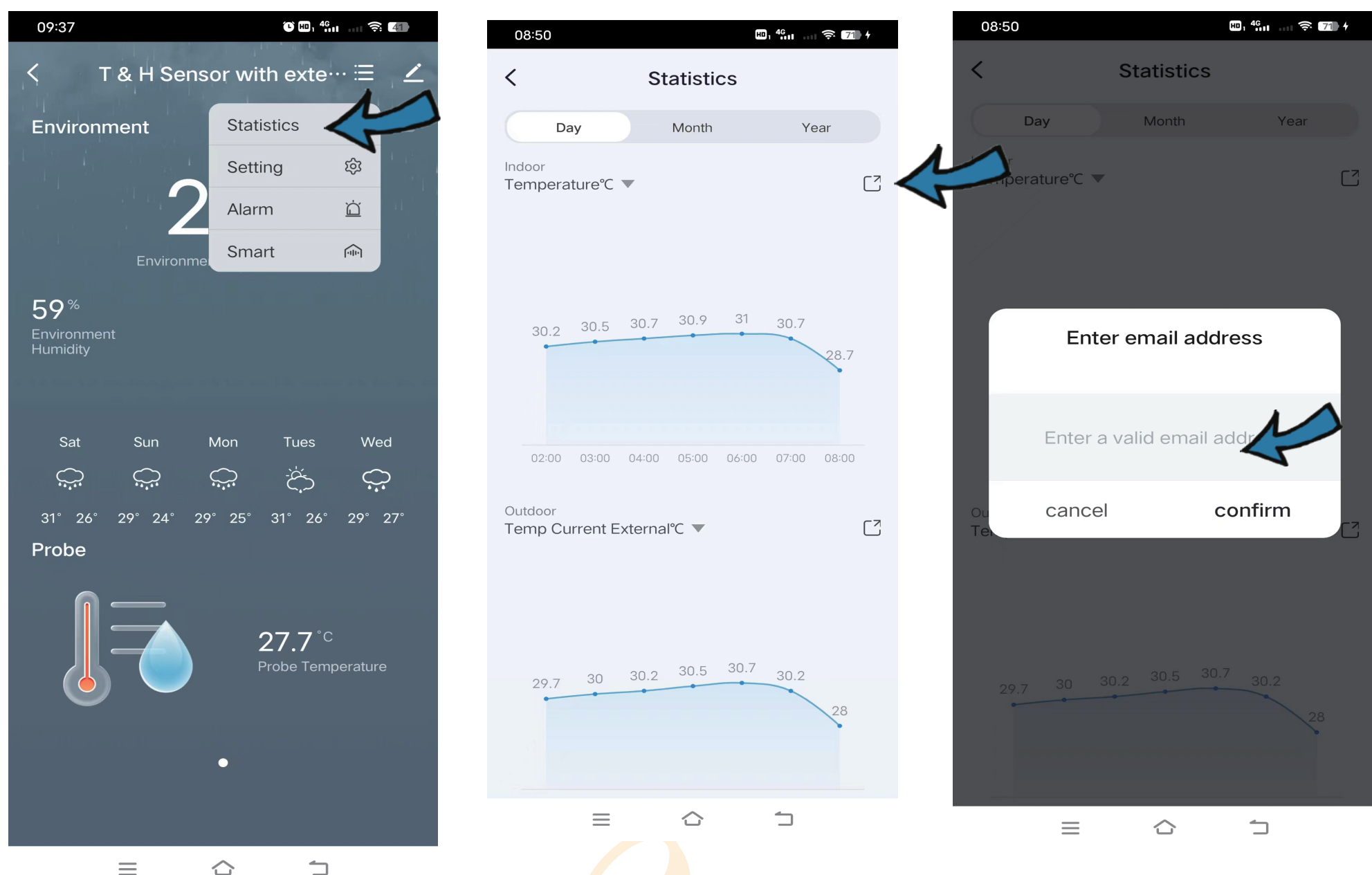
### 3. Alarma de temperatura y humedad

Puedes preestablecer un rango de temperatura y humedad. Cuando la temperatura o la humedad alcancen el rango, se enviará un mensaje de alarma instantáneo a través de la aplicación.



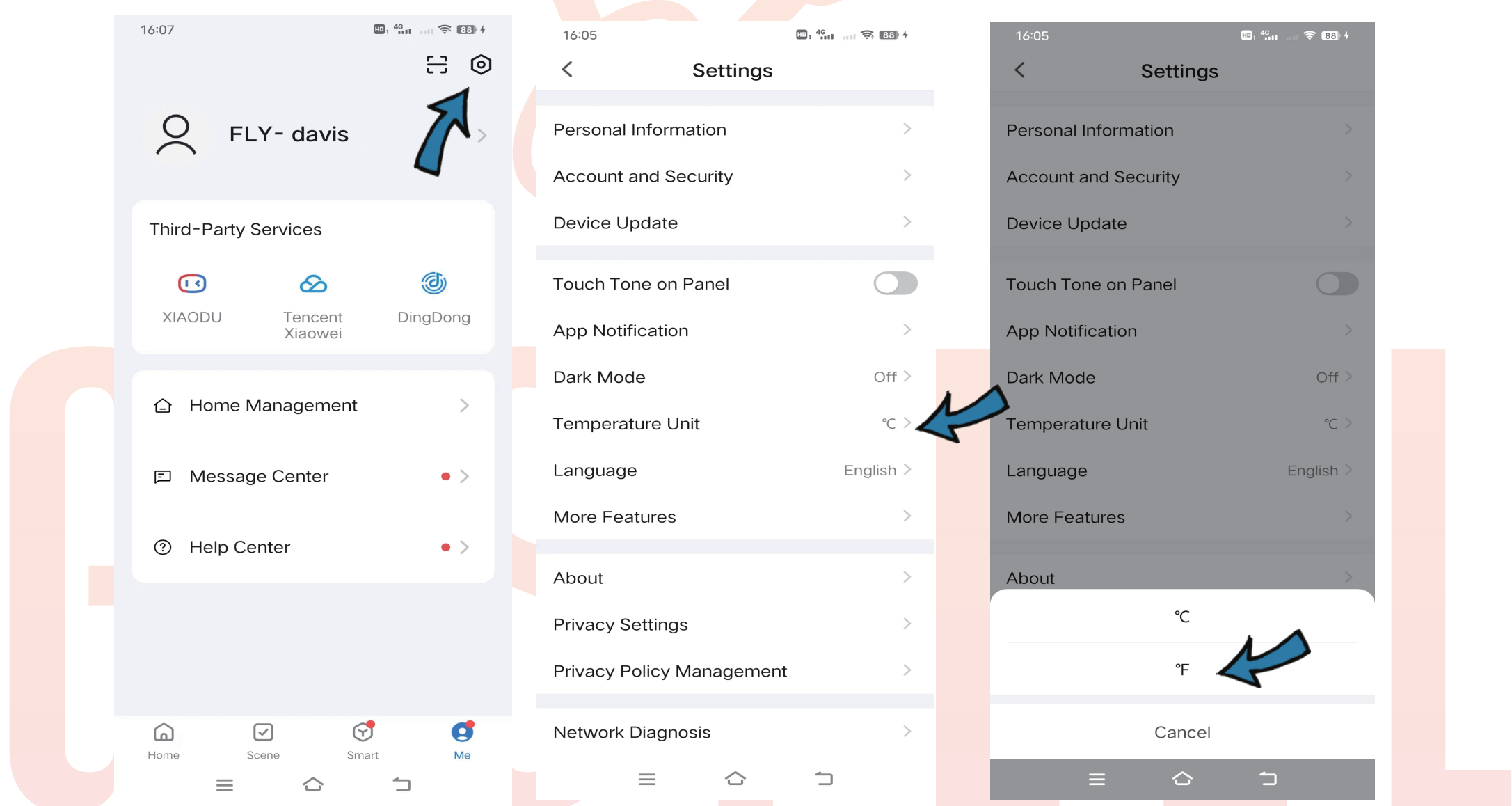
### 4. Registros de temperatura y humedad

Puedes ver estadísticas de temperatura y humedad por día, mes y año, y exportar los datos a tu correo electrónico.



## 5. Interruptor de unidad de temperatura

Puedes cambiar la unidad de temperatura entre Fahrenheit y Celsius en la configuración de la aplicación.



## 6. Control de voz de terceros

Permite consultar la temperatura y la humedad del entorno a través de Alexa y el altavoz de Google.

# Preguntas frecuentes

## **1. ¿Cuándo la temperatura y la humedad son más precisas?**

Aproximadamente 30 minutos después de completar la configuración, la temperatura y la humedad se acercan más a la temperatura ambiente real, por lo que los datos son más precisos.

a) Cuando el dispositivo detecta un cambio de temperatura ambiental  $\geq 0,5$  °C o un cambio de humedad  $\geq 5$  %, la temperatura y la humedad se informarán inmediatamente.

b) Cuando el dispositivo detecte un cambio de temperatura ambiental  $< 0,5$  °C o un cambio de humedad  $< 5$  %, la temperatura y la humedad se informarán cada hora.

## **2. Temperatura de la sonda:**

a)  $-10$  C° ~  $50$  C°, precisión de  $0,25$  Cuando la temperatura cambie  $\geq \pm 1,5$  °C, se informará inmediatamente.

b) Si la temperatura supera el rango establecido (la precisión es de  $1$  °C), se informará inmediatamente si el cambio de temperatura es  $\geq \pm 2$  °C.

## **3. Baterías**

Utilice pilas alcalinas y configure la conexión de red inmediatamente después de instalar las pilas. Asegúrese de que la red funcione correctamente. Tras la configuración, si la red está desconectada, el sensor se conectará siempre a la red, lo que consumirá energía de la batería.

La sonda no está hecha de material apto para uso alimentario, por lo que no la coloque en ningún alimento para medir su temperatura.

Para el accesorio de succión que proporcionamos, por favor, póngalo en contacto con agua y luego sáquelo de la plataforma.



# GISFEEL

Disfrute de la automatización de su hogar. Gracias por elegirnos.

**[www.gisfeel.com](http://www.gisfeel.com)**



[WWW.GISFEEL.COM](http://WWW.GISFEEL.COM)

Baterías 2AAA

Origen: CHINA.

Importa y Distribuye: OLIVEAR S.R.L.

Gral. César Díaz 2913, C.A.B.A,

Buenos Aires, República Argentina.