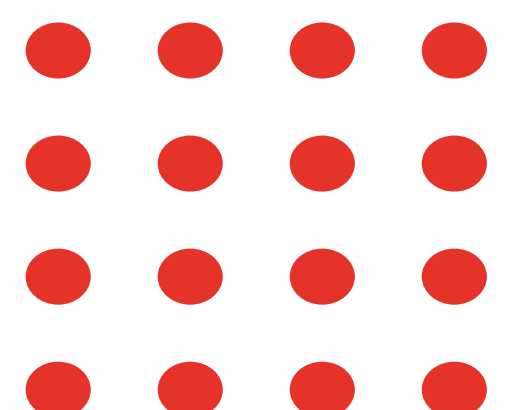
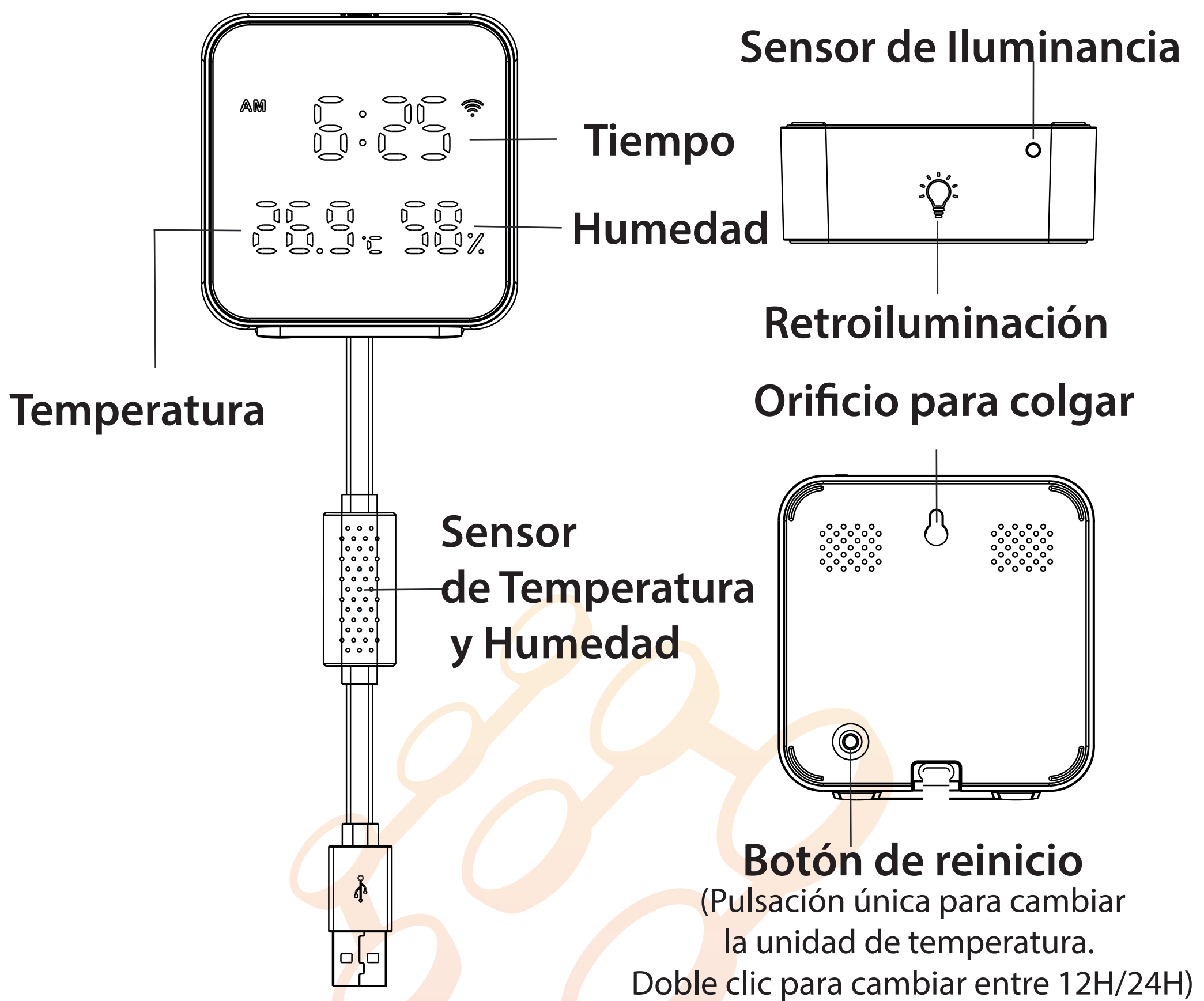


# GISFEEL

FEEL FREE. FEEL SMART.

**CONTROL REMOTO SMART 5  
EN 1 WIFI IR CON SENSOR  
DE TEMPERATURA, HUMEDAD  
Y LUMINOSIDAD**





## Especificaciones del Producto

Tamaño: 70x72x27mm

Entrada USB: DC 5V/1A

Cable: 1.2M de longitud

Frecuencia Infrarroja: 38KHz

Alcance Infrarrojo: 12 Metros

Protocolo Wi-Fi: 2.4GHz IEEE802.11b/g/n

Rango de Valor de Lúmenes: 0-1000Lux

Rango de Medición de Temperatura: 0°C-60°C

Precisión de Temperatura:  $\pm 1^\circ\text{C}$

Rango de Medición de Humedad: 0% RH-99% RH

Precisión de Humedad:  $\pm 5\% \text{ RH}$

## Lista de verificación antes de usar el dispositivo:

- a. Su smartphone se ha conectado a una red Wi-Fi de 2.4GHz.
- b. Ingrese la contraseña correcta de Wi-Fi.
- c. Su smartphone debe ser Android 6.0+ o iOS 11+.
- d. Si el número de dispositivos conectados al router Wi-Fi alcanza el límite, puede intentar con otro router o reducir el número de dispositivos

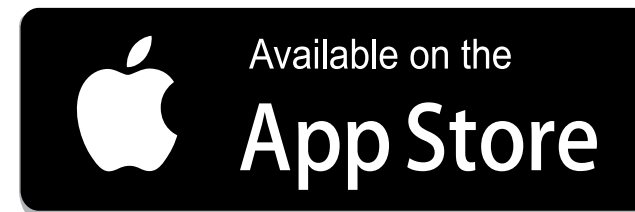
1. Se su smartphone para escanear el código QR a continuación o busque la aplicación "Smart Life" en Google Play Store o App Store para descargarla e instalarla.



Smart Life

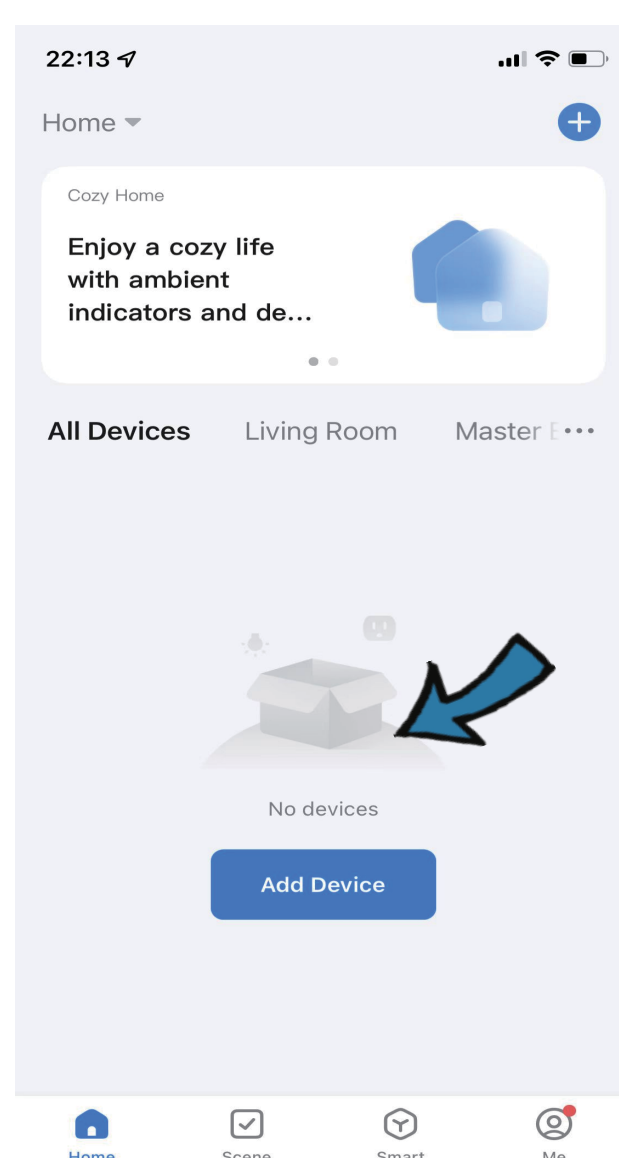


QR Code



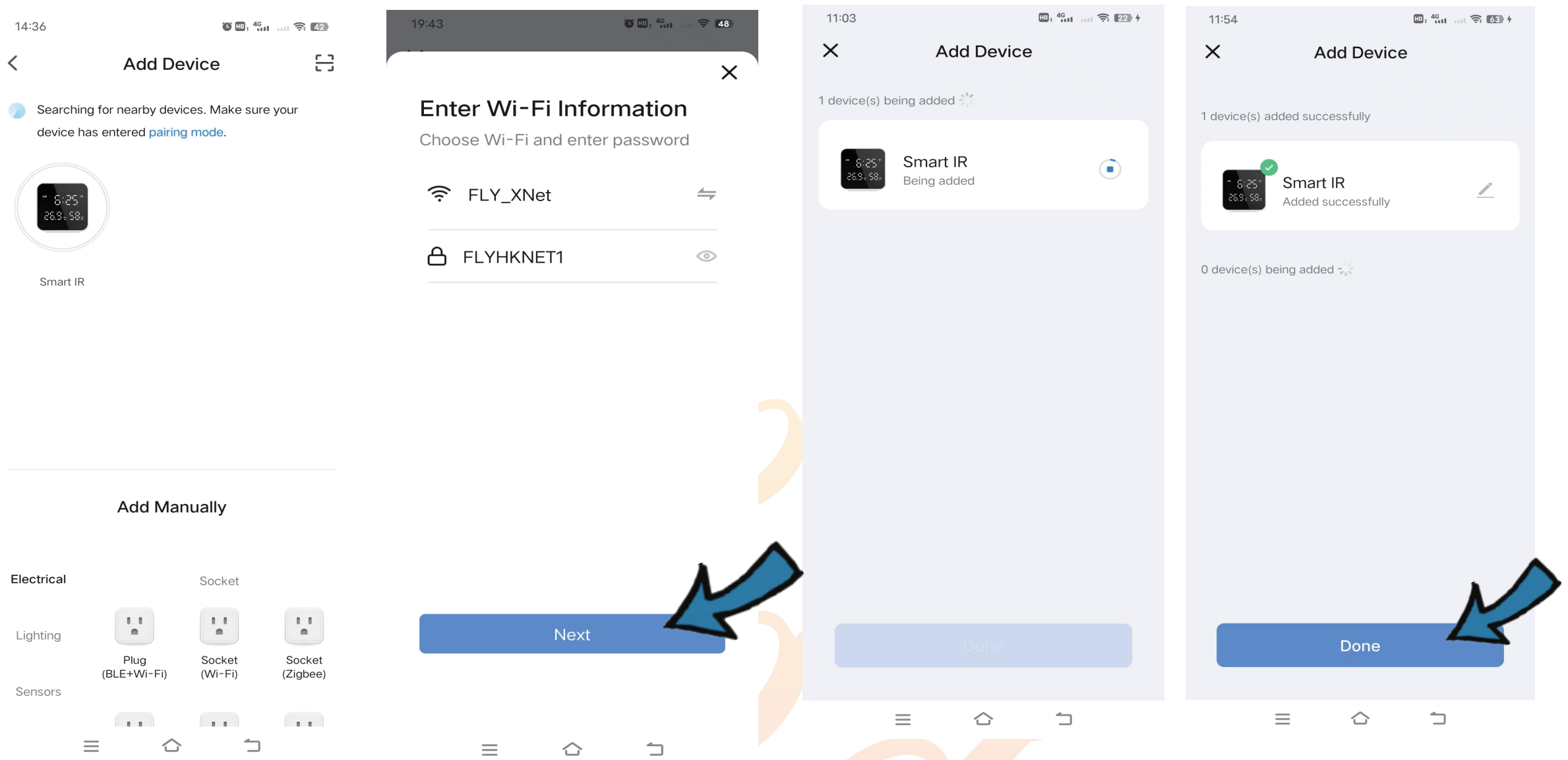
2. Cree una cuenta con su número de móvil y el código de autenticación.

3. Conecte su móvil al router Wi-Fi, suministre energía al control remoto IR Inteligente con el cable de carga suministrado, haga clic en "+" en la esquina superior derecha de la página de inicio o haga clic en "Añadir Dispositivo".



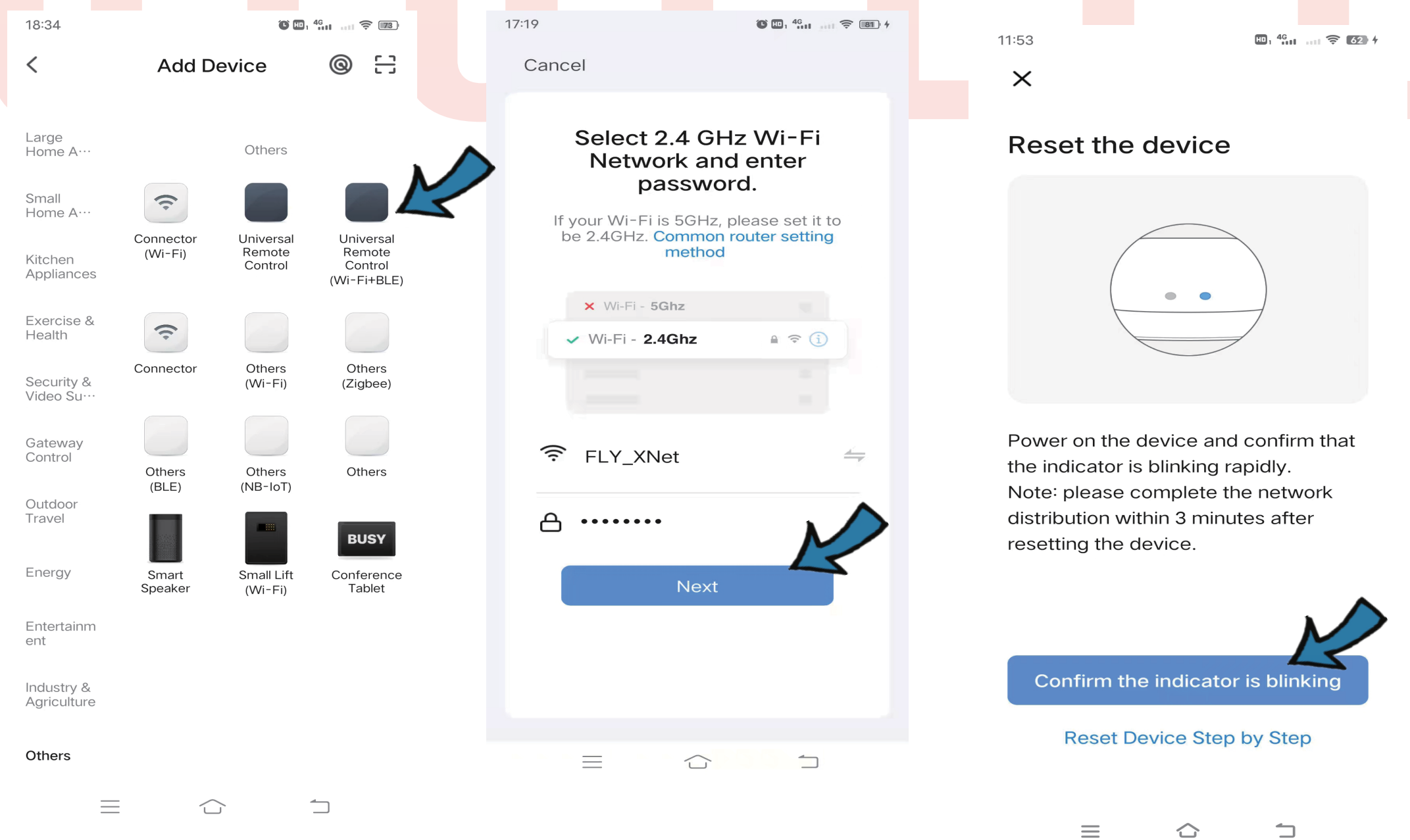
#### 4.1) Modo Bluetooth:

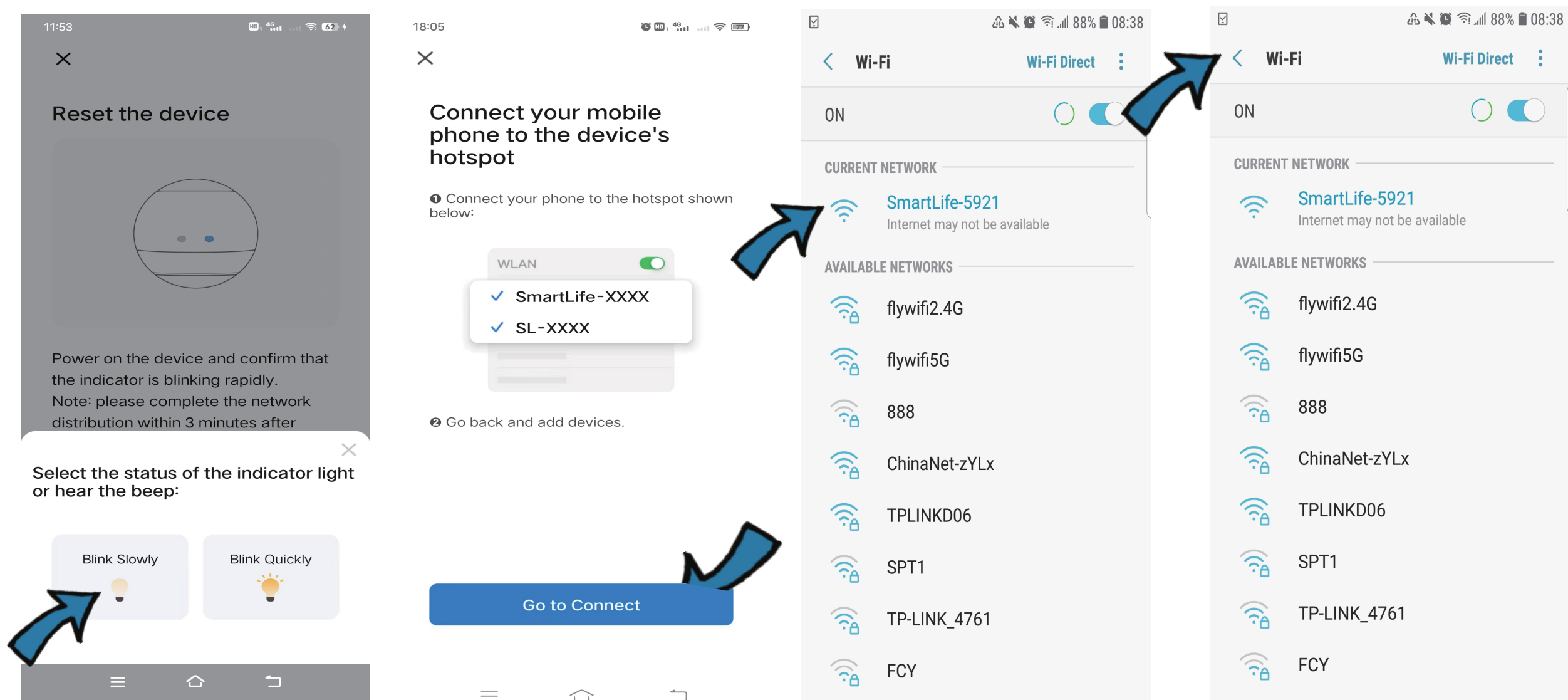
La aplicación le indicará que encienda el bluetooth en su móvil, asegúrese de que el indicador esté parpadeando, luego ingrese la información de Wifi se conectara pronto



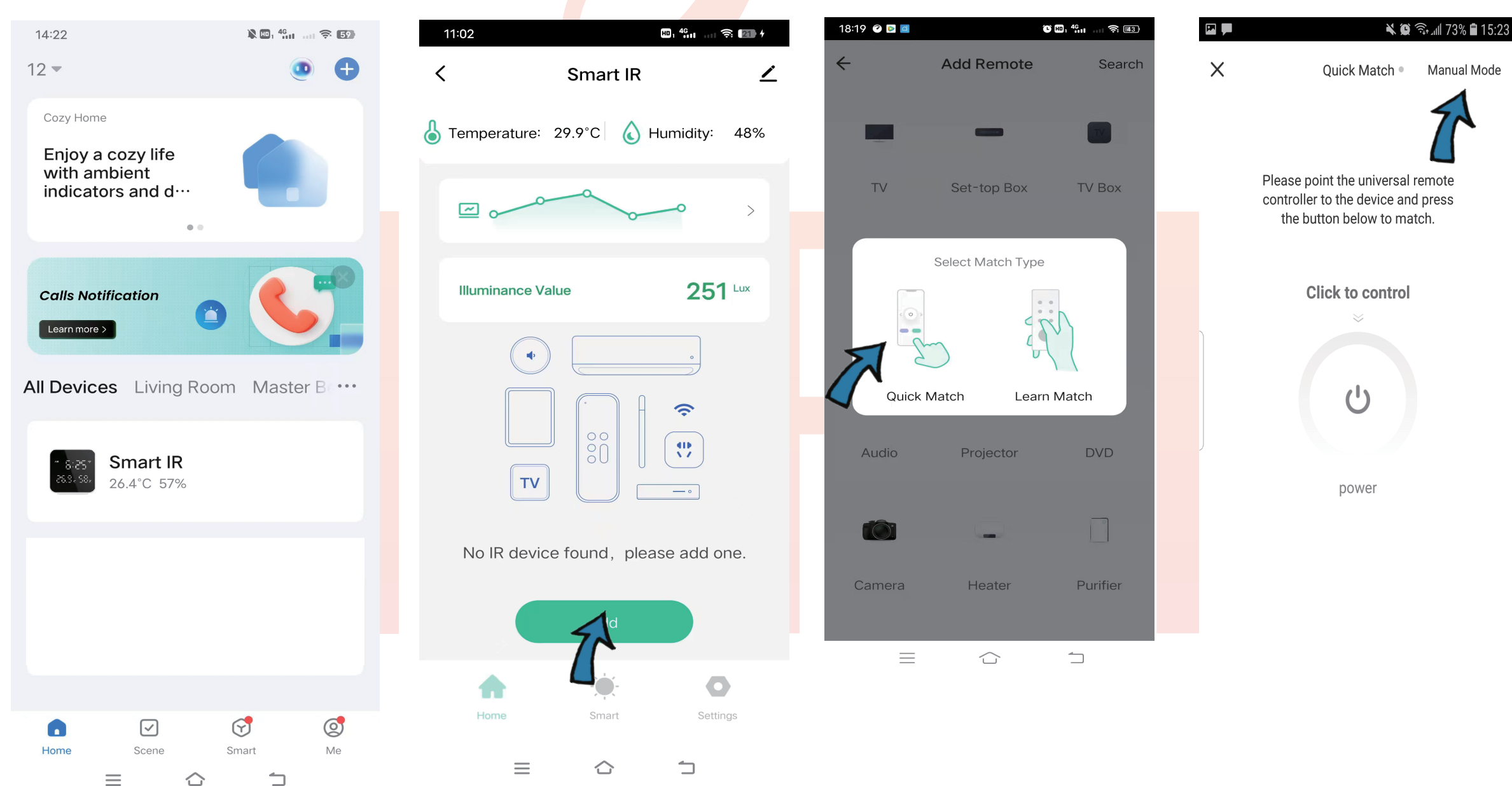
#### 2) Modo Wifi:

Seleccione "Control Remoto Universal (WI-FI+BLE)" desde "Otros", seleccione "Parpadeo Lento", asegúrese de que el indicador LED esté parpadeando lentamente; si no, mantenga presionado el botón de reinicio hasta que el indicador parpadee lentamente. Conecte su móvil al punto de acceso del dispositivo: "SmartLife-XXXX", haga clic para volver a la interfaz de la aplicación, se conectará automáticamente, configuración completada.



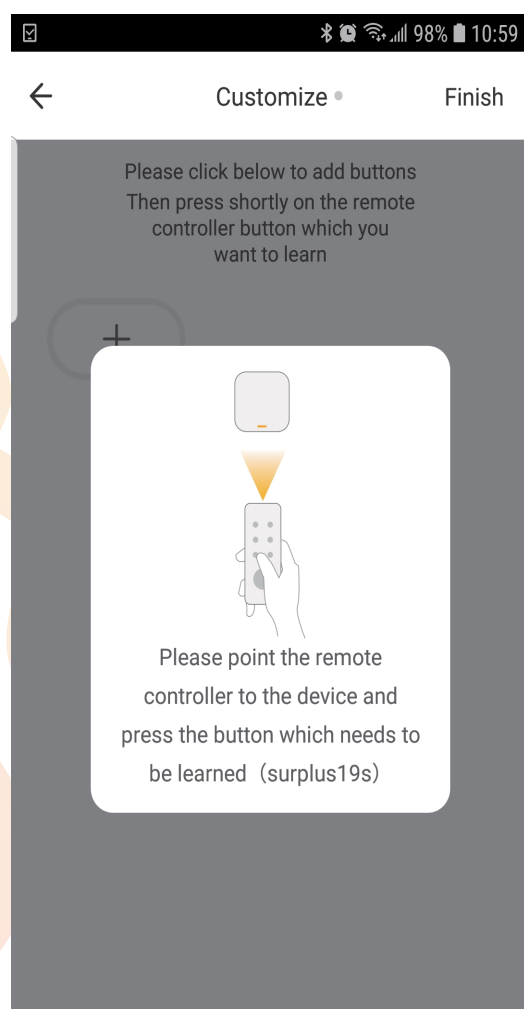
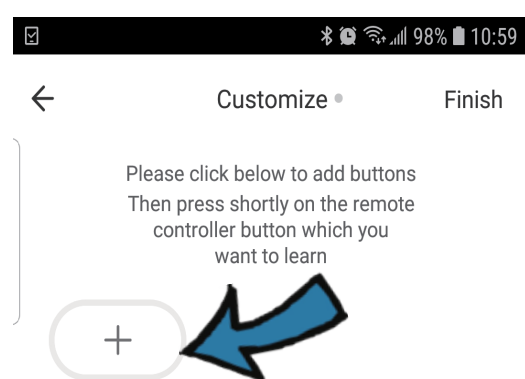
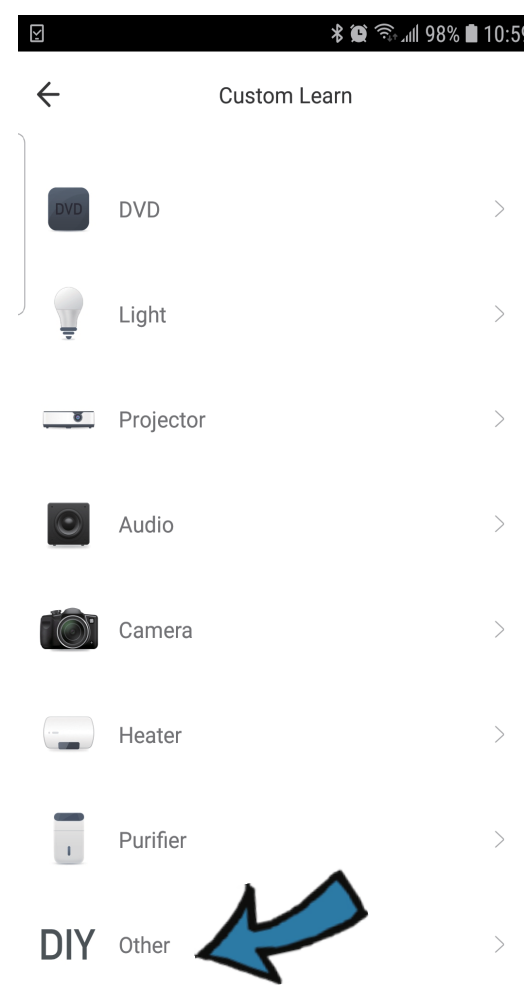
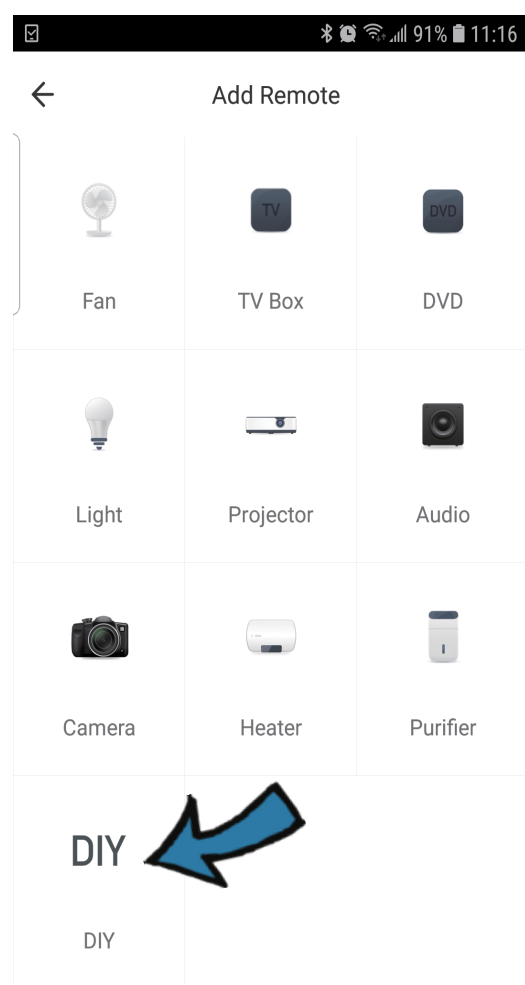


5. Toque "Smart IR", luego haga clic en "Añadir", seleccione el dispositivo y su marca que necesita controlar. Haga clic en "Modo Manual" para emparejar los botones, por favor empareje al menos 3 botones para verificar si el dispositivo responde correctamente. Si es así, el emparejamiento es exitoso y ya puede controlar el dispositivo.



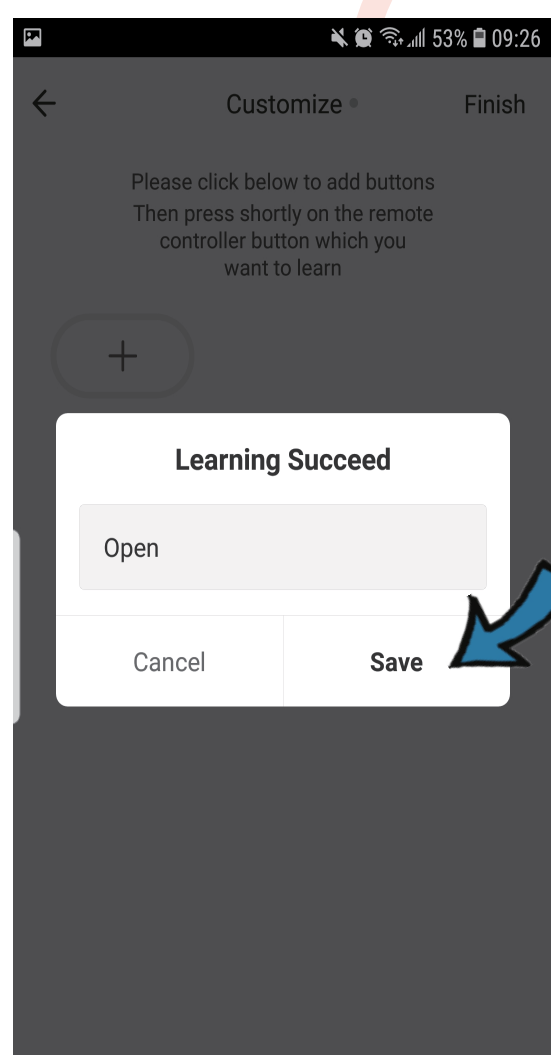
6. Después de añadir el dispositivo, si desea editar el nombre del dispositivo: Para Android, mantenga presionada la casilla, aparecerá "Renombrar", haga clic para editar. Para iOS, deslice la casilla hacia la izquierda, elija "Renombrar" para editar.

7. Si no puede encontrar la marca del dispositivo en la lista de marcas puede elegir "DIY" (Házlo tú mismo) para aprender los botones del control remoto de otras marcas y así poder controlarlos también.

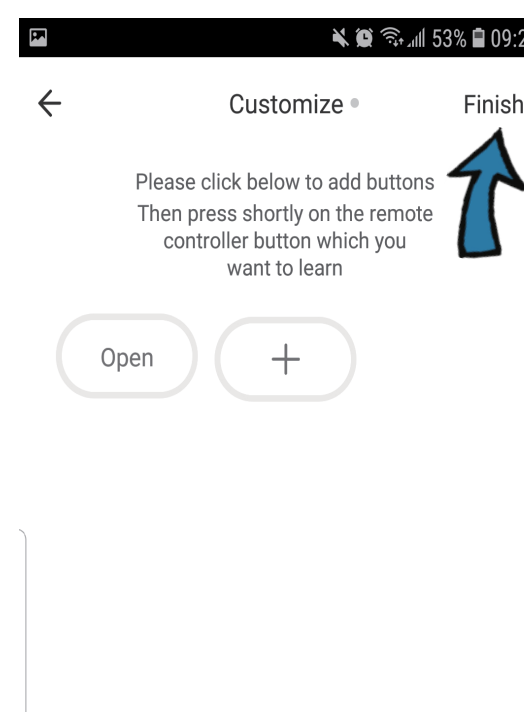


Step 1

Step 2



Step 3



Step 4

8. Puede hacer clic en "+" para continuar copiando otros botones o hacer clic en "Finalizar".

## NOTAS

Solo admite una frecuencia de 38KHz.  
Si el control remoto IR no puede recibir comandos del dispositivo IR, es probable que la frecuencia del dispositivo IR no coincida y no pueda aprender los comandos.

## Funciones

### Pantalla con Retroiluminación

Puede tocar el botón táctil una vez para encender la retroiluminación; esta se iluminará y durará unos 8 segundos.



Configuración del valor de iluminancia para la retroiluminación  
Con un sensor de iluminancia incorporado, puede medir el valor de iluminancia y mostrarlo en la App. Puede preestablecer el valor en la configuración. Cuando el valor de iluminancia real sea inferior al valor preestablecido, la retroiluminación se apagará.

Cuando el valor de iluminancia sea superior al valor preestablecido, la retroiluminación se encenderá.

### NOTAS

- 1) El valor de iluminancia predeterminado para que la retroiluminación se apague es 20 Lux. Cuando la iluminancia del entorno es inferior a 20 Lux, la retroiluminación se apaga; de lo contrario, permanecerá siempre encendida.
- 2) Cuando el valor de iluminancia para que la retroiluminación se apague se establece en 0 Lux, la retroiluminación permanecerá siempre encendida.
- 3) Cuando el valor de iluminancia para que la retroiluminación se apague se establece en 999 Lux, la retroiluminación permanecerá siempre apagada.
- 4) Cuando la retroiluminación esté apagada, toque el botón táctil para encenderla.

## Control remoto

Después de haber emparejado exitosamente los botones para los electrodomésticos IR, puede controlarlos remotamente desde su móvil en cualquier lugar y en cualquier momento.

## Establecer Horario

Seleccione "Tocar para Ejecutar" o "Automatización" en la página "Escena", toque "+" para seleccionar "Horario" y establecer la hora de encendido/apagado.

## Cambio de Unidad de Temperatura

Puede cambiar la unidad de temperatura entre Celsius y Fahrenheit simplemente presionando el botón de reinicio una vez; el valor y la unidad de temperatura cambiarán solo en la pantalla.

## Cambio de Sistema Horario 12/24 horas

Haga doble clic en el botón de reinicio para cambiar entre el sistema de 12 y 24 horas.

## Monitoreo en Tiempo Real de Temperatura y Humedad

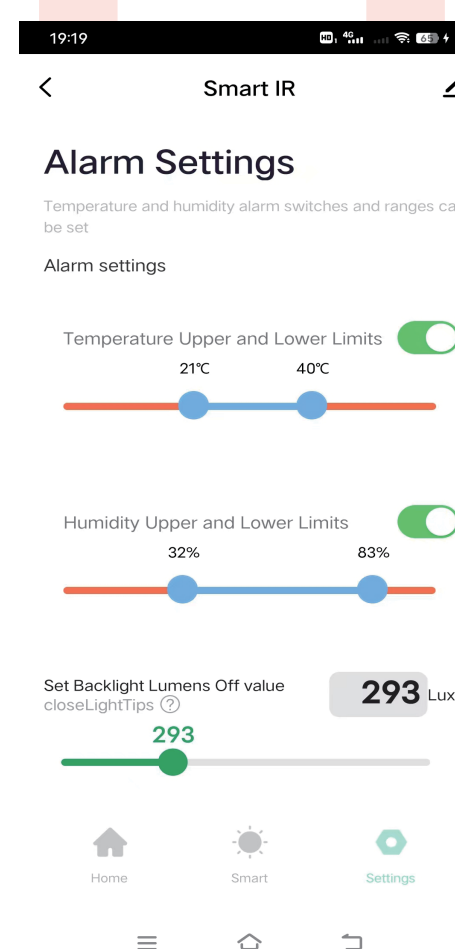
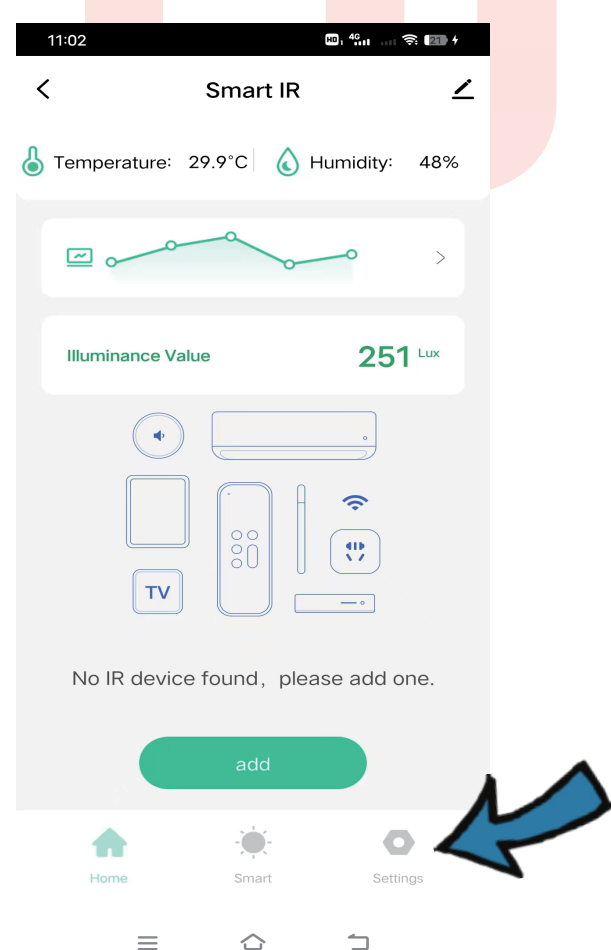
Aproximadamente 30 minutos después de la configuración, la temperatura y la humedad se acercarán más al entorno real y las lecturas serán más precisas.

Puede monitorear en tiempo real y ver los registros de datos de temperatura y humedad.

## Alarma de Temperatura y Humedad

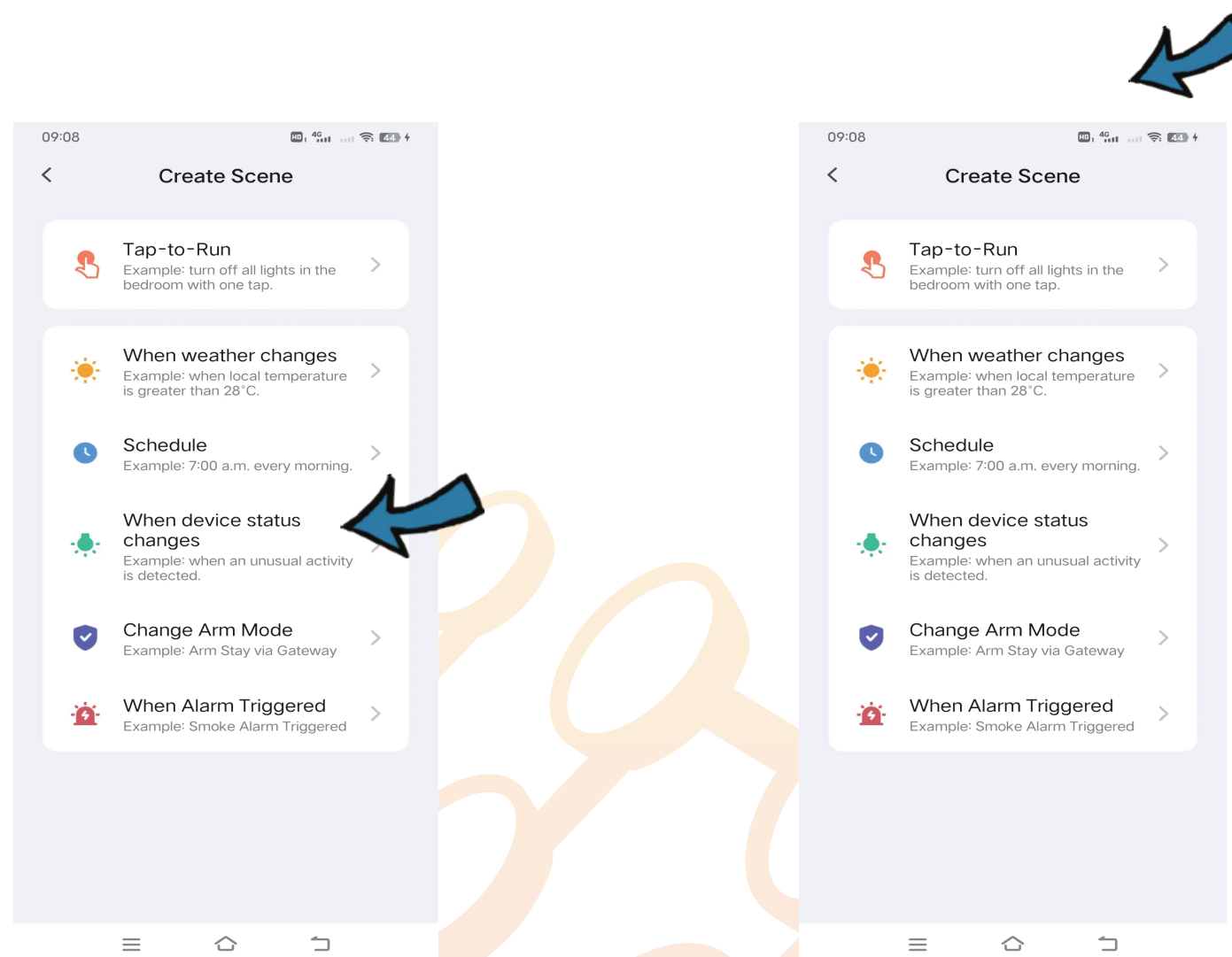
Puede preestablecer los valores superiores e inferiores para la temperatura y la humedad en los Ajustes.

Cuando la temperatura o la humedad excedan el rango, enviará un mensaje de alarma instantáneo a través de la aplicación.



## 9. Personalizar Escenas

Cree escenas inteligentes para dispositivos IR. Haga clic en la página "Escena", luego haga clic en "+" en la esquina superior derecha para establecer condiciones y tareas.



## 10. Control por Voz de Terceros

Funciona con los altavoces inteligentes de terceros Amazon Alexa y Google Assist

### Preguntas

#### 1. ¿Qué voltaje de adaptador debo usar?

Por favor, use **ÚNICAMENTE** un adaptador de corriente de **5V** para suministrar energía y asegúrese de que la corriente del adaptador sea de 1A completo. De lo contrario, el Smart IR no funcionará correctamente.

#### 2. ¿El control remoto IR puede atravesar paredes o usarse para controlar dispositivos en habitaciones de pisos superiores/inferiores?

La señal IR no puede penetrar las paredes, así que asegúrese de que no haya obstáculos entre el control remoto Smart IR y los aparatos IR.

#### 3. Cuando la temperatura ambiente cambie 0.3°C o la humedad cambie un 3%, la temperatura y la humedad se reportarán instantáneamente; de lo contrario, se reportarán cada 1 minuto.

#### 4. Cuando el valor de Lúmenes cambie, se reportará instantáneamente y, al mismo tiempo, se reportará la temperatura y la humedad.

(Notas: DVD, Cámara y luces no son compatibles con el control por voz).

## 5;Qué debo hacer si el dispositivo se desconecta con frecuencia?

- 1) Verifique si el router Wi-Fi está apagado o desconectado de la red.
- 2) Verifique si el nombre o la contraseña del Wi-Fi han sido cambiados.
- 3) Por favor, confirme si el dispositivo acaba de actualizar el firmware. El dispositivo se desconectará de la red durante la actualización del firmware y se volverá a conectar una vez que la actualización se complete.
- 4) La ubicación del dispositivo está demasiado lejos del router.
- 5) La señal WiFi del dispositivo es demasiado débil.
- 6) Si el dispositivo se desconecta después de un período de uso, pero vuelve a la normalidad después de reiniciar el router o volver a conectar el dispositivo a la red, indica que el router está sobrecargado debido a un uso prolongado de alta carga. Necesita reemplazarlo por otro router o reducir el número de dispositivos conectados a él.

# GISFEEL

Disfrute de la automatización de su hogar. Gracias por elegirnos.

**[www.gisfeel.com](http://www.gisfeel.com)**



[WWW.GISFEEL.COM](http://WWW.GISFEEL.COM)

Entrada: USB C

Protocolo Wifi: 2.4GHz IEEE 802.11

Origen: CHINA.

Importa y Distribuye: OLIVEAR S.R.L.

Gral. César Díaz 2913, C.A.B.A,

Buenos Aires, República Argentina.