



Lista de Verificación

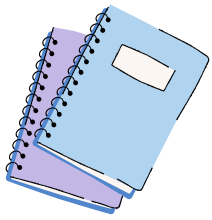


Tres años o menos

- Comuníquese con las Agencias de Servicios de Desarrollo Infantil (CDSA) para obtener apoyo, servicios y educación preescolar.
- Comuníquese con el Departamento de Servicios Sociales (CAP-C para niños médicamente frágiles: elegible a los 3 años).
- Solicite Seguridad de Ingreso Suplementario (SSI)(si el ingreso familiar está por debajo del umbral de pobreza o tiene Medicaid).
- Comuníquese con la Organización de atención administrada por entidad de administración local (LME-MCO)* para su inclusión en el Registro de necesidades insatisfechas (lista de espera de innovation Waiver).
- Comuníquese con LME-MCO para recibir servicios 1915i y el Servicio de Administrador de Atención Personalizado si tiene Medicaid y no tiene Innovation Waiver.
- Abra un Fideicomiso para Necesidades Especiales (hable con un abogado).
- Comuníquese con el Departamento de Salud y Servicios Humanos de Carolina del Norte (NC DHHS) para obtener información sobre N.C. Infant and Programa para niños pequeños (NC ITP) para servicios de intervención temprana.

Edades 4 - 15

- Comuníquese con LME-MCO para verificar el estado de Innovation Waiver. Si no está en la lista de espera, hable con su LMEMCO para su inclusión en el Registro de Necesidades Insatisfechas.
- Comuníquese con LME-MCO* para recibir servicios 1915i y El Servicio de Administrador de Atención Personalizada, obtener información sobre Capacitaciones para padres y miembros.
- Contactar con el Centro de Asistencia a Niños Excepcionales (ECAC). Para apoyos con Educación Individualizada Programas (IEP), 504. (independientemente de la edad)
- Comuníquese con Olimpiadas Especiales para obtener recursos recreativos y oportunidades.
- Conéctese con el Departamento de Educación Especial de la Escuela para establecer relaciones y obtener apoyo Especialmente al comienzo de cada año escolar y durante la transición a la escuela media y secundaria
- Si desea una beca de discapacidad y/o beca de oportunidad para Elegir una escuela no pública para la educación de su hijo. o educar a su hijo en casa comuníquese con Autoridad de Asistencia Educativa del Estado de Carolina del Norte (NCSEAA) para solicitar una Cuenta para la Educación (ESA).
- Solicite SSI. (Esto es para aquellos hogares con ingresos por debajo del umbral de pobreza o aquellos con Medicaid).



Lista de Verificación



Edades 16 - 22

- Comuníquese con LME-MCO para verificar el estado de Innovation Waiver. Si no está en la lista de espera, hable con su LMEMCO para su inclusión en el Registro de Necesidades Insatisfechas y el servicio de Administrador de Atención Personalizada.
- A los 18 años, las personas califican para recibir Ingreso de seguridad (SSI). -Solicitar SSI.
- Comuníquese con Rehabilitación Vocacional Local para obtener asistencia con empleo, transporte, Programa de servicios de día, apoyo al empleo, apoyo de vida y apoyo con la educación secundaria.
- Abrir una Cuenta ABLE (Lograr una mejor experiencia de vida).
- Utilizar la Innovation Waiver o 1915i servicios para ayudar con: Apoyo de Empleo Individual, Apoyado Vivienda, Hogares grupales, Programa de vida familiar alternativa, servicios de proveedores y coordinación de la atención.
- Planificación de la transición. (Considere si la escolarización será continuó hasta la edad de 21 años o si la transición a la edad adulta se producirá a los 18 años.
- Investigar acerca de las opciones de la Tutela y la tutela antes de los 18 años. durante la escuela secundaria. período de transición para considerar cuánto apoyo necesita y en qué áreas.
- Utilice Charting the LifeCourse Framework, que es una herramienta en línea con varias hojas de trabajo que se pueden incorporados en la planificación de la transición.



Es importante que en cada una de estas etapas cuenten con Soporte natural que es la familia y un grupo de apoyo que les ayude con información y recursos.

Este recurso es gracias a Grupo Poder y Esperanza programa de Mental Health Transformation Alliance.

grupopoderyesperanza@gmail.com



Checklist.

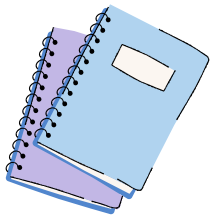


Three years or less

- Contact the Child Development Services Agencies (CDSA) for support, services and preschool education.
- Contact the Department of Social Services (CAP-C for medically frail children: eligible at age 3).
- Apply for Supplementary Income Security (SSI) (if the family income is below the poverty line or you have Medicaid).
- Contact the Care Organization managed by local administration entity (LME-MCO)* for inclusion in the Registry of Unmet Needs (innovation Waiver waiting list).
- Contact LME-MCO to receive 1915i services and Tailored Care Manager services if you have Medicaid and do not have Innovation Waiver.
- Open a Trust for Special Needs (Talk to a lawyer).
- Contact the North Carolina Department of Health and Human Services (NC DHHS) for information about N.C. Infant and Program for young children (NC ITP) for early intervention services.

4 - 15 years old

- Contact LME-MCO to check the status of Innovation Waiver. If you are not on the waiting list, talk to your LMEMCO for inclusion in the Registry of Unmet Needs.
- Contact LME-MCO* to receive 1915i services, Tailored Care Manage Services and get information about Training for parents and members.
- Contact the Exceptional Children's Assistance Center (ECAC). For supports with Individualized Education Programs (IEP), 504. (regardless of age)
- Contact the Special Olympics to obtain recreational resources and opportunities.
- Connect with the School's Department of Special Education to establish relationships and obtain support. Especially at the beginning of each school year and during the transition to middle and secondary school
- If you want a disability scholarship and/or opportunity scholarship to choose a non-public school for your child's education. or educate your child at home, contact the North Carolina State Educational Assistance Authority (NCSEAA) to apply for an Education Account (ESA).
- Apply for SSI. (This is for those households with income below the poverty line or those with Medicaid).

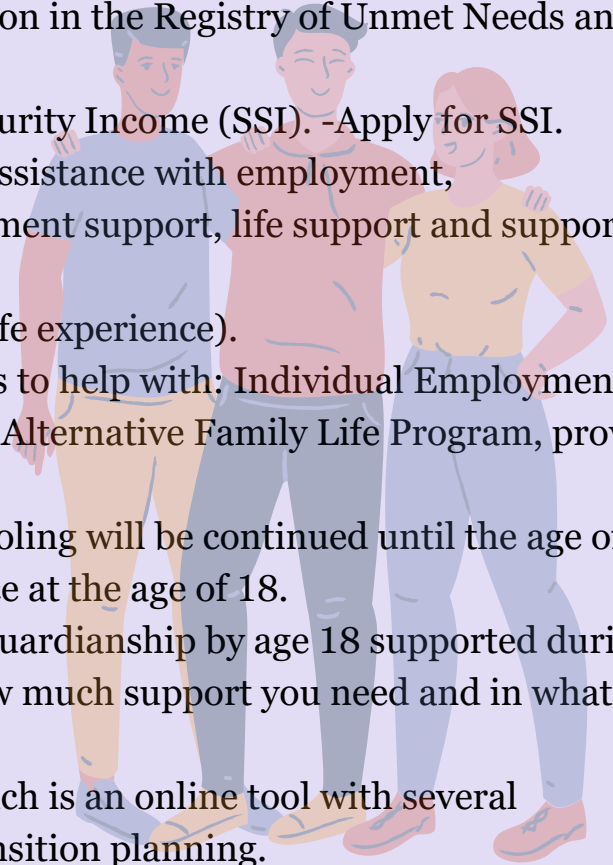


Checklist



16 - 22 years old

- Contact LME-MCO to check the status of Innovation Waiver. If you are not on the waiting list, talk to your LMEMCO for inclusion in the Registry of Unmet Needs and give Tailored Care Manager Services.
- At the age of 18, people qualify to receive Security Income (SSI). -Apply for SSI.
- Contact Local Vocational Rehabilitation for assistance with employment, transportation, day service program, employment support, life support and support with secondary education.
- Open an ABLÉ Account (Achieving a better life experience).
- Use the Innovation Waiver or 1915i services to help with: Individual Employment Support, Supported Housing, Group Homes, Alternative Family Life Program, provider services and coordination of care.
- Transition planning. (Consider whether schooling will be continued until the age of 21 or if the transition to adulthood will take place at the age of 18.
- Investigate alternatives of Guardianship or Guardianship by age 18 supported during high school. transition period to consider how much support you need and in what areas.
- Use Charting the LifeCourse Framework, which is an online tool with several worksheets that can be incorporated into transition planning.



It is important that in each of these stages they have natural support that is the family and a support group that helps them with information and resources.

This resource is provided to you by Grupo Poder y Esperanza program of the Mental Health Transformation Alliance.

grupopoderyesperanza@gmail.com