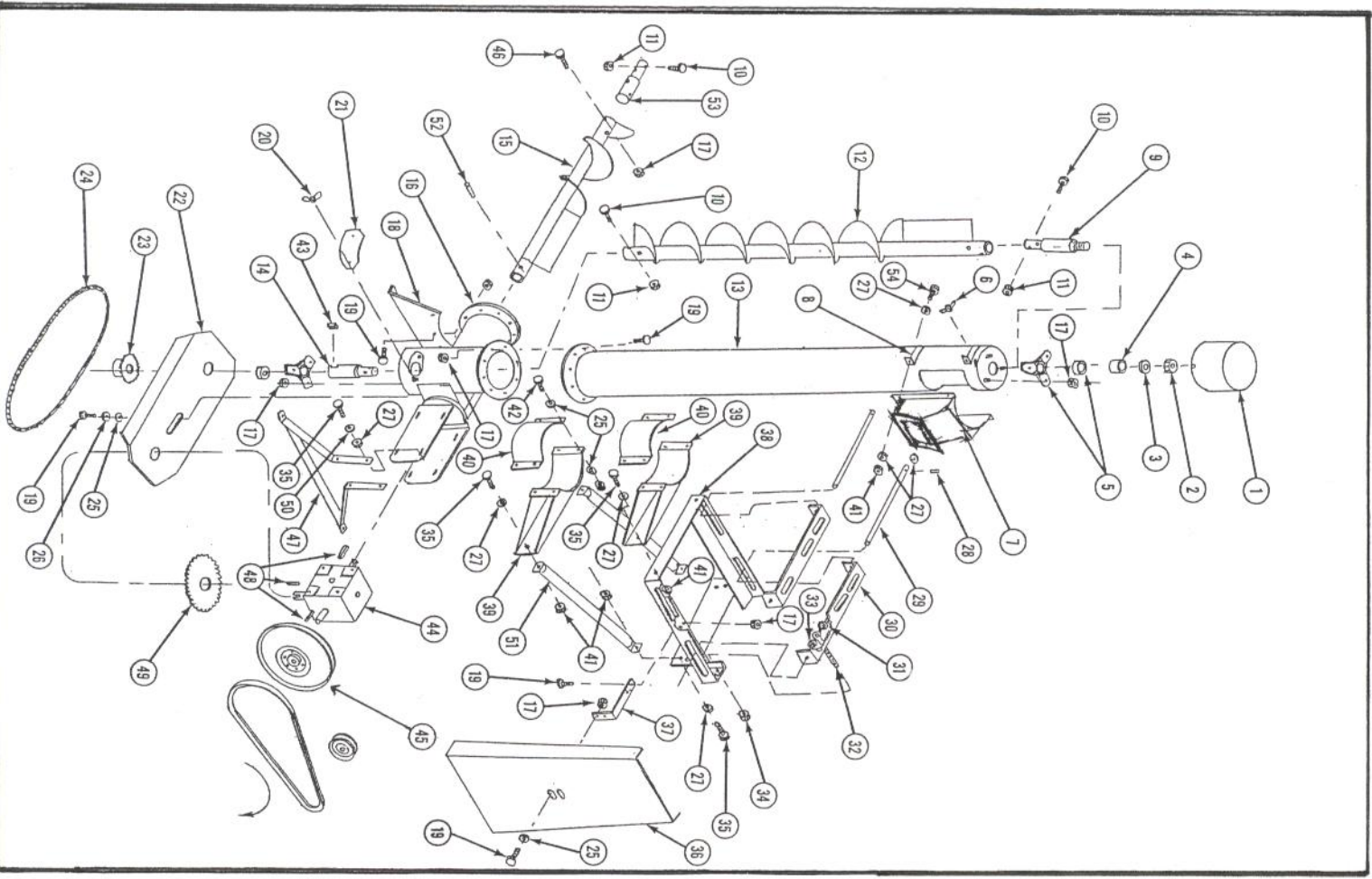


# CARDINAL®

12-92

## PACKING LIST

NEW 6" VERTICAL



PART #	UNIT	PART #	UNIT
1) WEATHER COVER	1	28) SPRING PIN 1/8 x 3/4	4
2) 3/4"-10 LOCKNUT	1	29) SLIDE BAR	2
3) 3/4" FLAT WASHER	1	30) MOUNTING STRAP	2
4) SPACER	1	31) COLLAR (3/4" O.D. x 1/2")	1
5) 7/8" FL. BEARING W/COLLAR	2	32) ADJUSTING ROD (1/2" x 7")	1
6) 1/4"-20 WING NUT	2	33) SPACER	1
7) 6" DISCH. SPOUT	1	34) REG. HEX NUT 1/2-13	1
8) 6" 2" WIDE 1/2 BAND	2	35) HHCS 3/8-18x1"	14
9) DRIVESHAFT (7/8" x 7 1/8")	1	36) GALV. BELT GUARD W/26318DECAL#A19863G	1
10) COUPLER BOLT (1/4-20x1.345)	6	37) BELT GUARD BRKT.	1
11) LOCKNUT (1/4-20)	6	38) MOTOR MT. BASE	1
12) 6" DISCH. SCREW	1	39) MOTOR MT. HOOKUP	2
13) 6" S/F TUBE W/A	1	40) 6" 1/2 CLAMP BAND	2
14) INTAKE SHAFT (7/8"x6")	1	41) LOCKNUT 3/8-16	10
15) 6" HOR. SCREW	1	42) HHCS 5/16"-18x1" GR.5	8
16) 6" POWER CORNER (w/19921 DECAL)#A27130	1	43) WOODRUFF KEY 3/16" x 3/4"	1
17) 5/16-18 LOCKNUT	40	44) GEARBOX	1
18) STAND PLATE	1	45) 1/15 6x1"-2 GR. PULLEY	1
19) HHCS 5/16-18x3/4" GR.5	46	46) HHCS 5/16"-18x 1 3/4" GR.8	2
20) 5/16"-18 WING NUT	24	47) FRONT STAND	1
21) CLEANOUT COVER	2	48) SQUARE KEY 1/2 x 1 1/2"	3
22) CHAIN GUARD	1	49) 22T SPROCKET 1" RC50	1
23) 15T SPROCKET-7/8"-RC50	1	50) LOCK WASHER 3/8"	8
24) 49 P. ROLLER CHAIN RC50	1	51) MOTOR MT. SUPPORT	2
25) 5/16" FLAT WASHER	19	52) SPRING PIN 1/4 x 1 5/8"	1
26) 5/16" LOCK WASHER	1	53) COUPLER SHAFT (1 1/16"x5.6")	1
27) 3/8" FLAT WASHER	22	54) HHCS 3/8"-16 x 1 1/4"	4