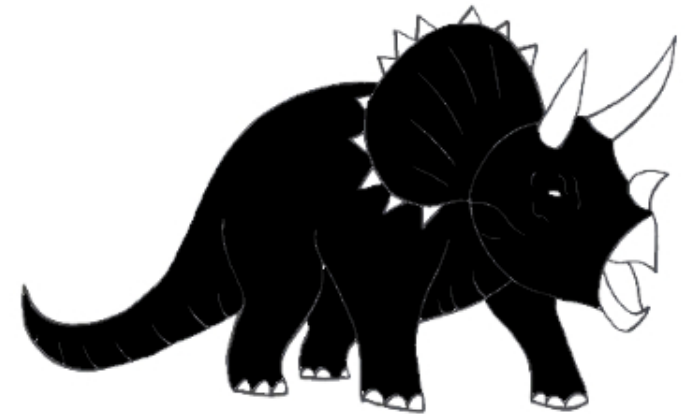
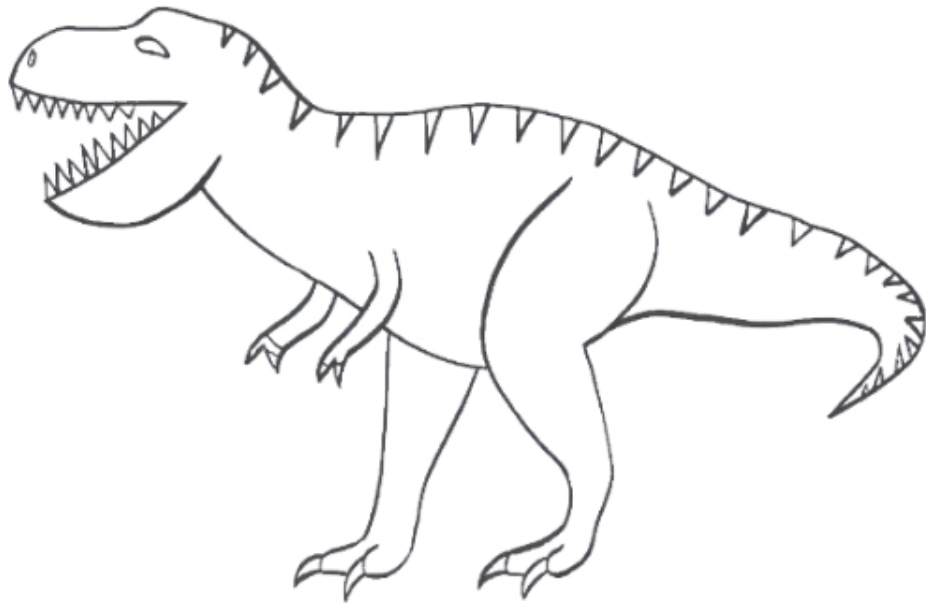
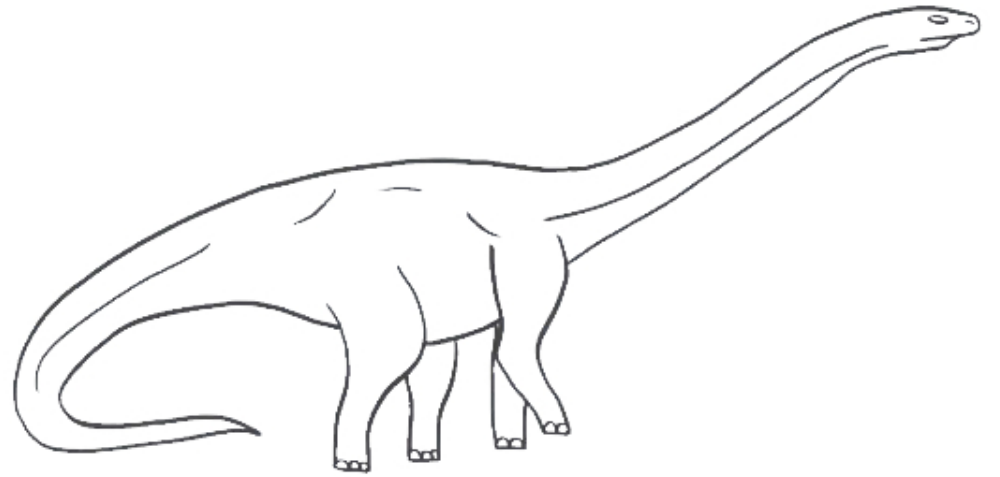
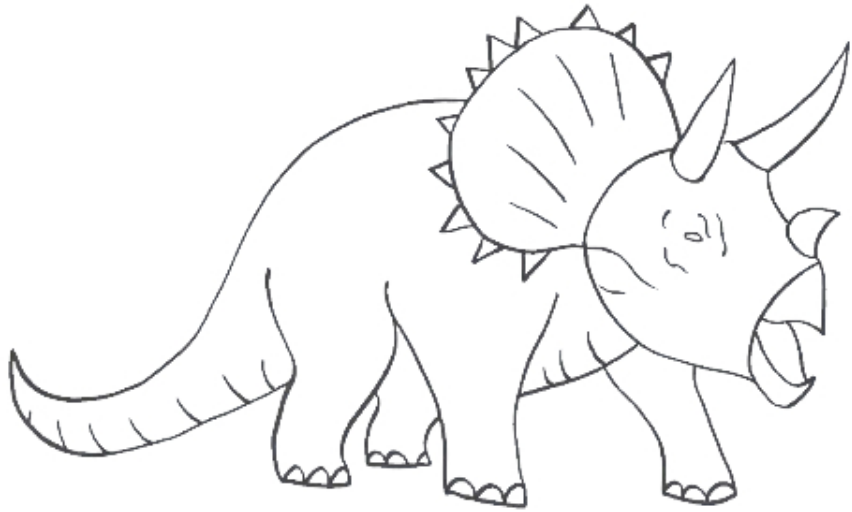


# LES DINOSAURES



# DINOSAURES À COLORIER



# LE DIPLODOCUS

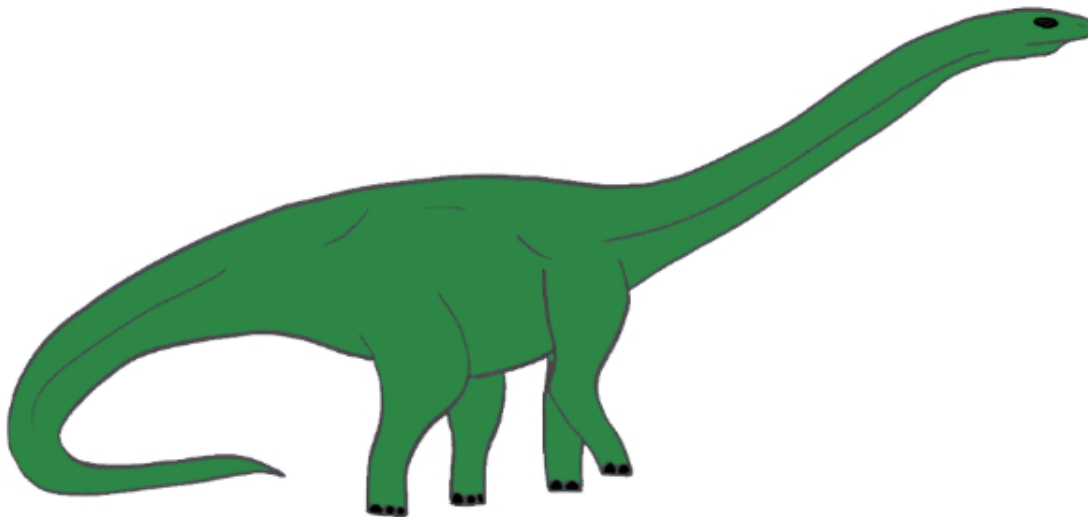


image: jurassic-world.com

## Le Diplodocus

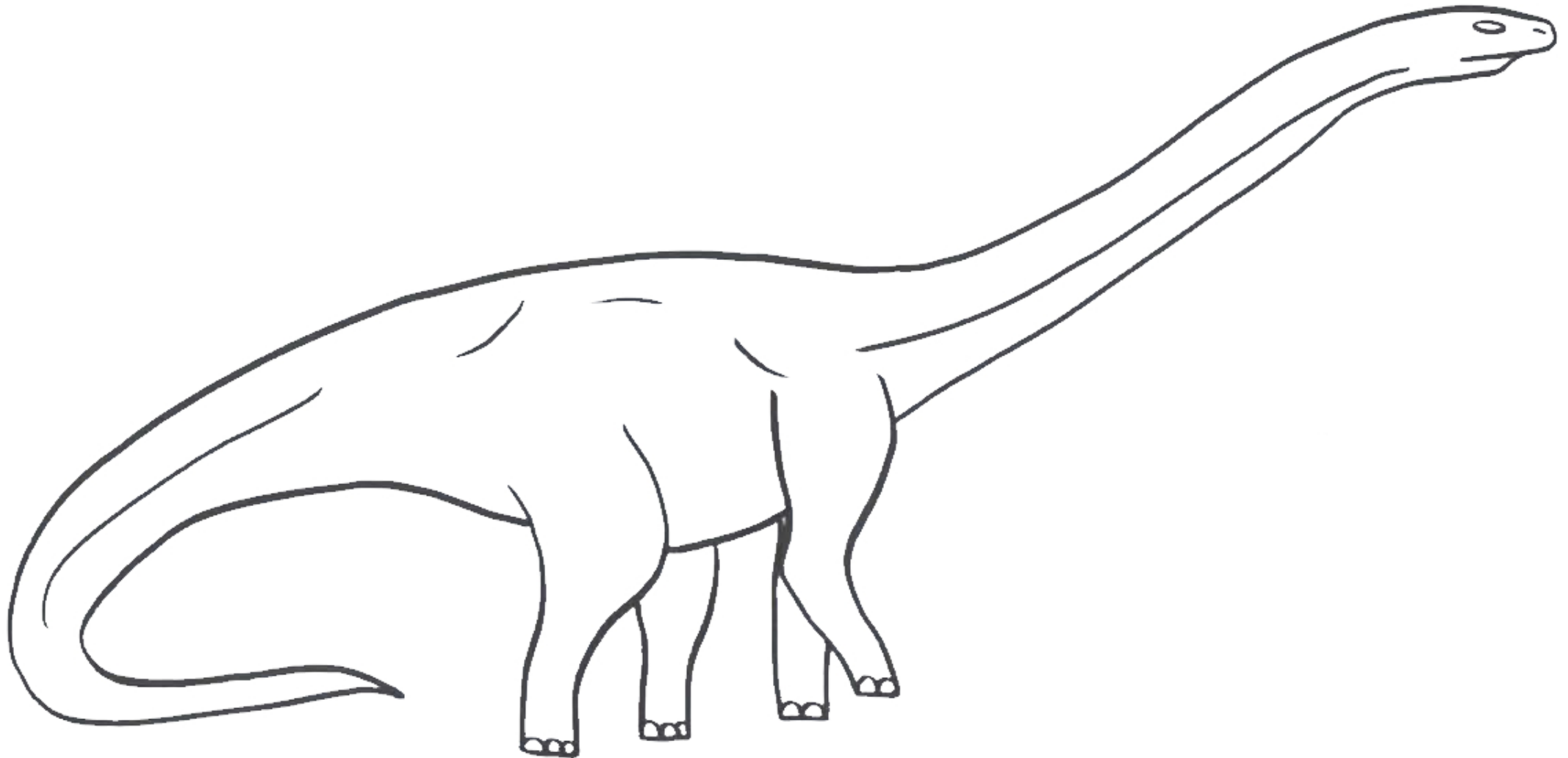
Le Diplodocus était un gigantesque dinosaure, qui se déplaçait à la vitesse d'une tortue. Le dinosaure pouvait mesurer jusqu'à 35 mètres. C'était un herbivore avec un très long cou et une très longue queue. Ses pattes arrières étaient plus longues et du coup ses hanches étaient plus hautes que le reste de son corps. Son corps penchait donc vers l'avant. Sa grande queue lui permettait de contrebalancer ce poids. Son long cou était très pratique, car il lui permettait d'accéder à la nourriture en hauteur. En haut des arbres par exemple.

Le Diplodocus pouvait vivre jusqu'à 100 ans.



Le savais-tu ?

Le Diplodocus avait une croissance rapide, qui ne s'arrêtait jamais toute au long de sa vie.



# LE MOSASAURUS



image: les-dinosaures.fr

## Le Mosasaurus

De nombreux scientifiques disent que ce n'était pas un dinosaure, même s'il vivait à la même époque, mais plutôt que c'était un énorme lézard aquatique. D'ailleurs, son nom signifie « Lézard de la Meuse ». Ce nom lui a été donné suite au premier squelette trouvé dans le fleuve de la Meuse en Europe. Il pouvait mesurer 18 mètres et peser 15 tonnes.



Le savais-tu ?

Le Mosasaurus passait la plupart du temps dans l'eau, mais il était capable de respirer aussi à l'air libre, comme par exemple les baleines.



# LE PTERANODON



*image: dinosaurpictures.org*

## Le Pteranodon

Le Pteranodon était un large reptile volant. Il se nourrissait d'autres animaux. Son nom signifie « Aile édentée ». Son bec ressemblait beaucoup à celui des pélicans d'aujourd'hui. Il mesurait entre 7,5 et 9 mètres et pesait entre 15 et 17kg .

La plupart des scientifiques pensent que c'était plutôt un planeur, qu'il battait seulement des ailes quand il en avait besoin et que pour le décollage il se jetait du haut des falaises.



Le savais-tu ?

Le Pteranodon n'avait pas de dents.





# LE TRICERATOPS

## Le Triceratops

Le Triceratops était un herbivore, faisant partie du groupe des cératops. Ils se déplaçaient surtout en Asie et en Amérique du Nord.

Son nom signifie « Visage à trois cornes » même si en réalité il n'en possédait que deux. La troisième « corne » plus courte, qui était situé à l'extrémité du museau n'est en réalité qu'une protéine molle appelée Kératine. C'est la même matière, que l'on retrouve dans nos ongles. Ces deux vraies cornes sur le dessus, pouvaient mesurer jusqu'à un mètre.

Pour soutenir sa grande et lourde tête, il lui fallait un corps solide et robuste.

Le Triceratops pesait entre 5450 et 7250 Kilogrammes et pouvait atteindre une vitesse maximale de 16km/h.

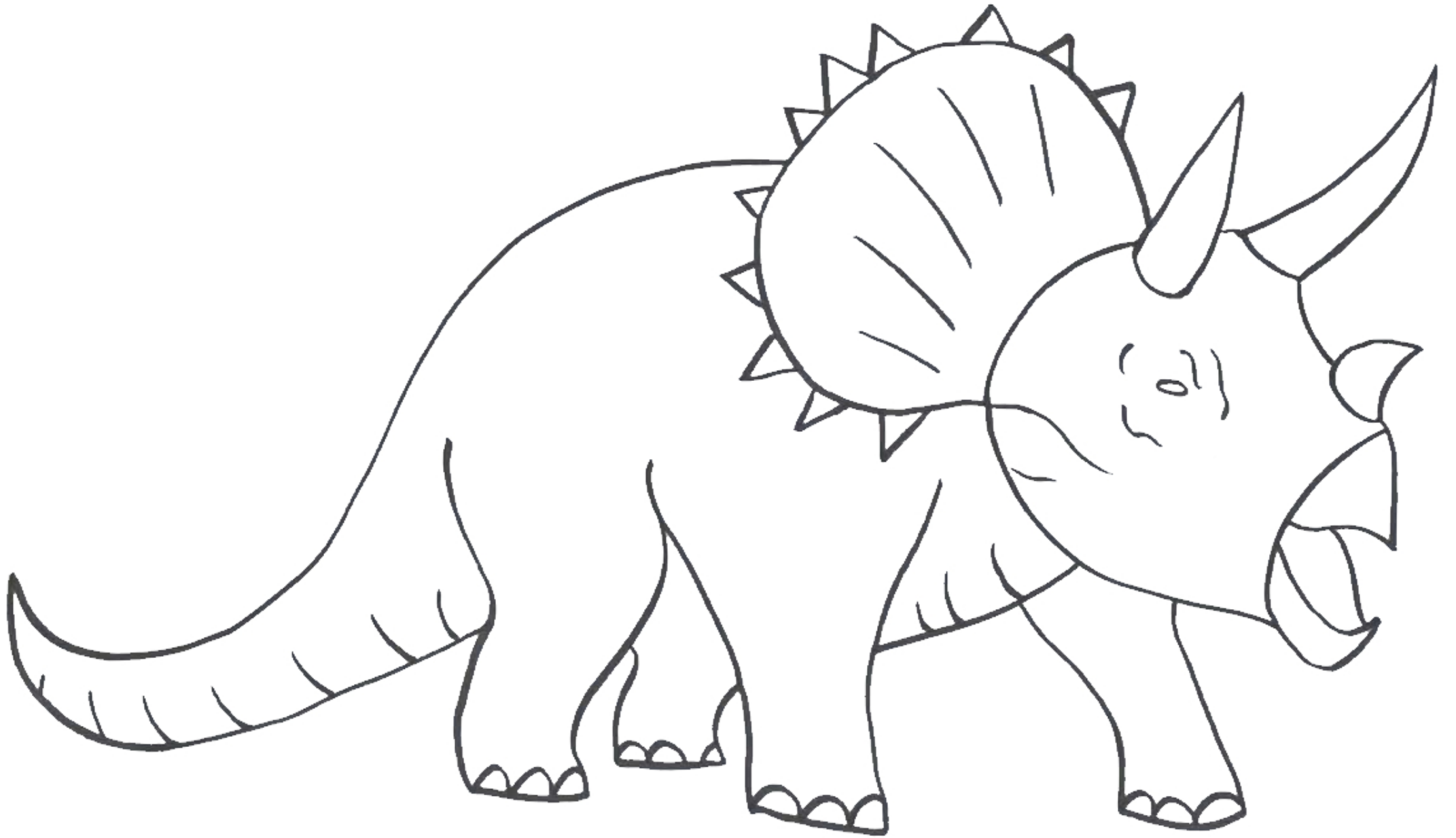


image: wapiti-magazine.com



Le savais-tu ?

Son bec ressemblait beaucoup à celui d'un oiseau.



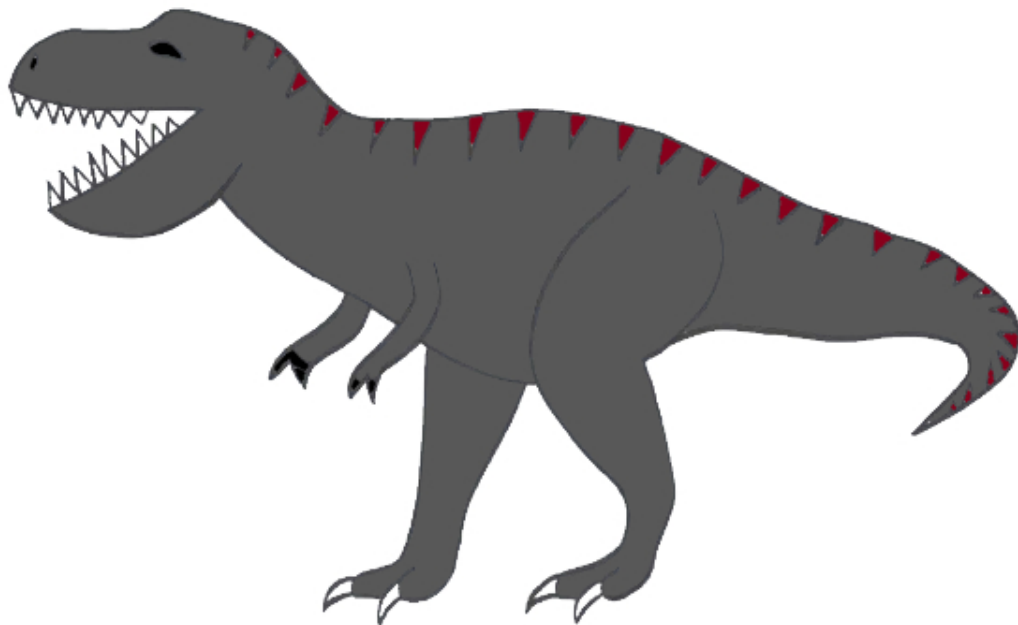
# LE TYRANNOSAURE REX



image: franceculture.fr

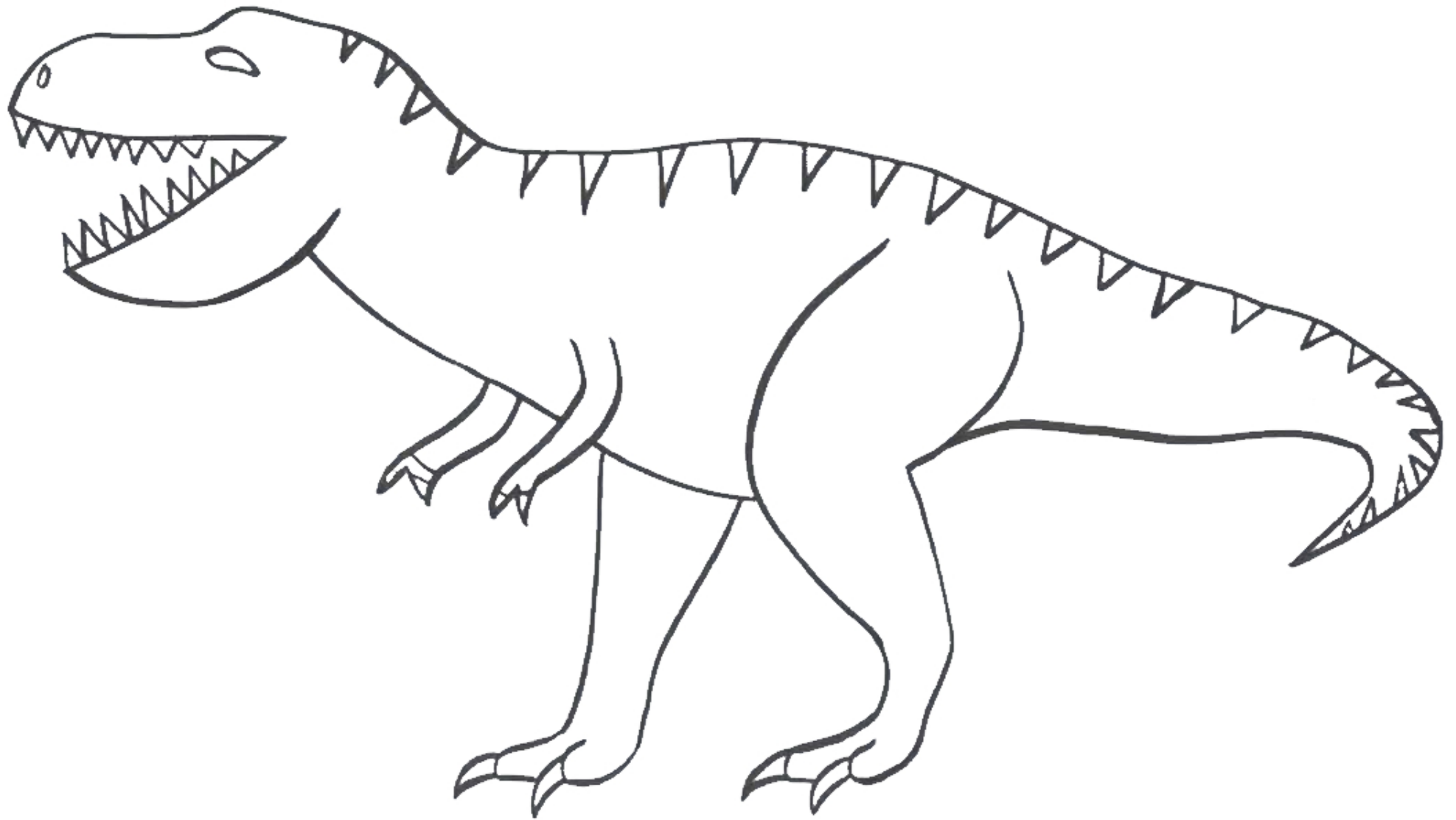
## Le Tyrannosaure Rex ( T Rex)

Le Tyrannosaure Rex est le prédateur le plus connu de son temps. Il mesurait environ 13 mètres de long et 6 mètres de haut. Il régnait dans ce qui est maintenant l'Amérique du Nord. C'était un grand carnivore. Les scientifiques pensent qu'il pouvait avaler jusqu'à 230 kilogrammes de chair en une seule bouchée. Il était très intelligent, son cerveau était très grand, comparé à d'autres grands carnivores. Le T Rex avait de fortes cuisses et une puissante queue, ce qui lui permettait de contrebalancer son poids.



Le savais-tu ?

Le Tyrannosaure Rex signifie :  
« Roi des lézards tyrans »



## Questionnaire, vrai ou faux ?

Après avoir lu les fiches, entoure les bonnes réponses.

Le Tyrannosaure était un herbivore et mangeait que des feuilles vertes. **Vrai ou Faux**

Le T Rex avait une puissante queue. **Vrai ou Faux**

Il régnait dans l'Amérique du Sud. **Vrai ou Faux**

Le Triceratops avait trois vraies cornes. **Vrai ou Faux**

Pour soutenir sa grande tête un petit corps aurait suffi. **Vrai ou Faux**

Il atteignait une vitesse maximale de 16 km/h. **Vrai ou Faux**

Le Mosasaurus est un énorme lézard aquatique. **Vrai ou Faux**

Il mesurait seulement 18 centimètres. **Vrai ou Faux**

Il pouvait respirer hors de l'eau comme les baleines. **Vrai ou Faux**

Le Diplodocus était un petit dinosaure. **Vrai ou Faux**

Son corps était droit. **Vrai ou Faux**

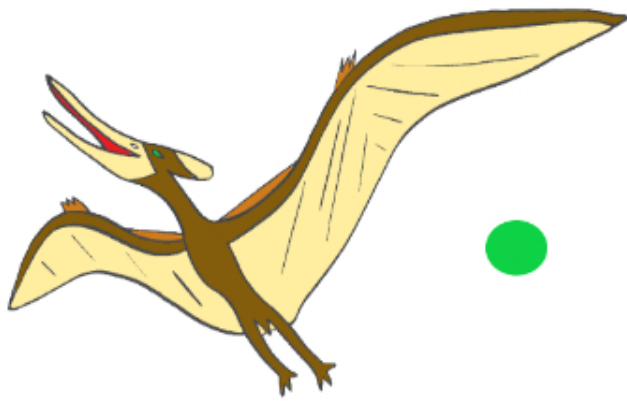
Il pouvait se nourrir en hauteur grâce à son long cou. **Vrai ou Faux**

Le Pteranodon pouvait mesurer 15 mètres. **Vrai ou Faux**

Il ne savait pas voler dans les airs. **Vrai ou Faux**

Il avait des dents. **Vrai ou Faux**

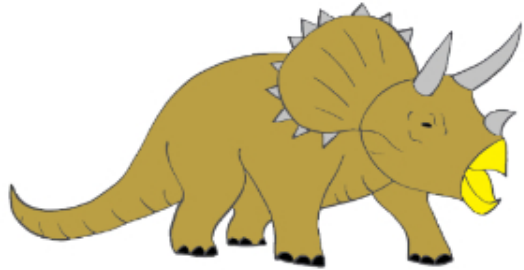




Tyrannosaure Rex



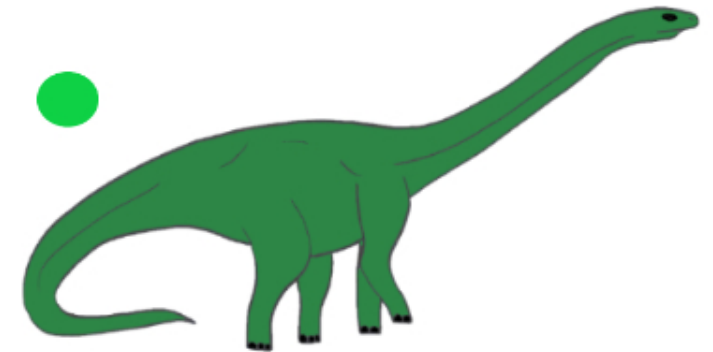
Triceratops



Diplodocus

Pteranodon

Mosasaurus



Relis les noms aux dinosaures

Imagine ton dinosaure et dessine-le.

**DINOSAURE DE :** \_\_\_\_\_