

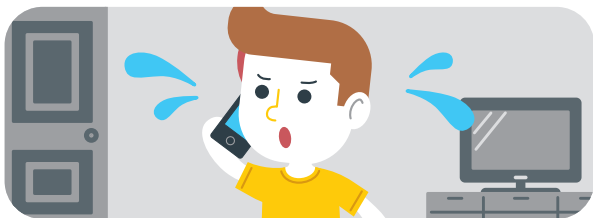
火災發生時...

示警家人

大聲呼喊失火了或火燒厝（臺語）。

通報119

撥打119報案，告知消防人員火災正確地址、有無人員受困、人員所在樓層位置。



初期滅火

先決條件 火源初萌時，若家中備有滅火器，且火勢與煙霧大小尚允許人員靠近起火點的情形下，才可拿滅火器前往起火點滅火。

安全退路 滅火前務必先確保安全退路，若發現火勢擴大無法靠近滅火或滅火失敗時，應立即往安全退路方向退出起火居室，並關上起火居室的門，以防止火勢及煙霧擴散，並立即逃生避難。

油鍋火災 使用瓦斯爐具煮食不慎引起油鍋火災時，應立即用鍋蓋覆蓋起火油鍋滅火，並關閉瓦斯爐火。

滅火器操作方式

- 拉** 拉開安全插梢。
- 瞄** 握住皮管前端，**瞄**向火源底部。
- 壓** 壓握把，噴出滅火劑。
- 掃** 向火源底部左右移動**掃**射。

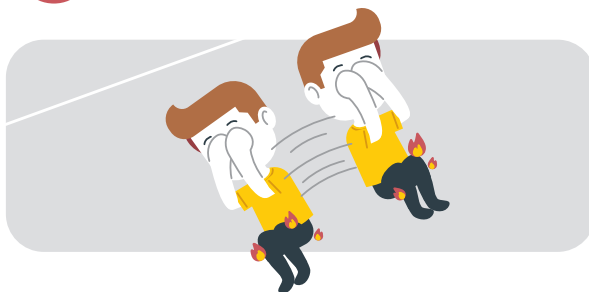
熄滅後灑水將餘燼冷卻，保持監控確定完全熄滅。

身上著火應變方式

局部小面積著火 可用手拍熄。

四肢或身體大面積著火

- 停** 馬上**停**在原地，切勿慌張奔跑，以免助長火勢。
- 躺** **躺**下來，並將雙手摀在臉上，減少顏面傷殘機會。
- 滾** 左右來回**翻滾**，直到火勢熄滅。



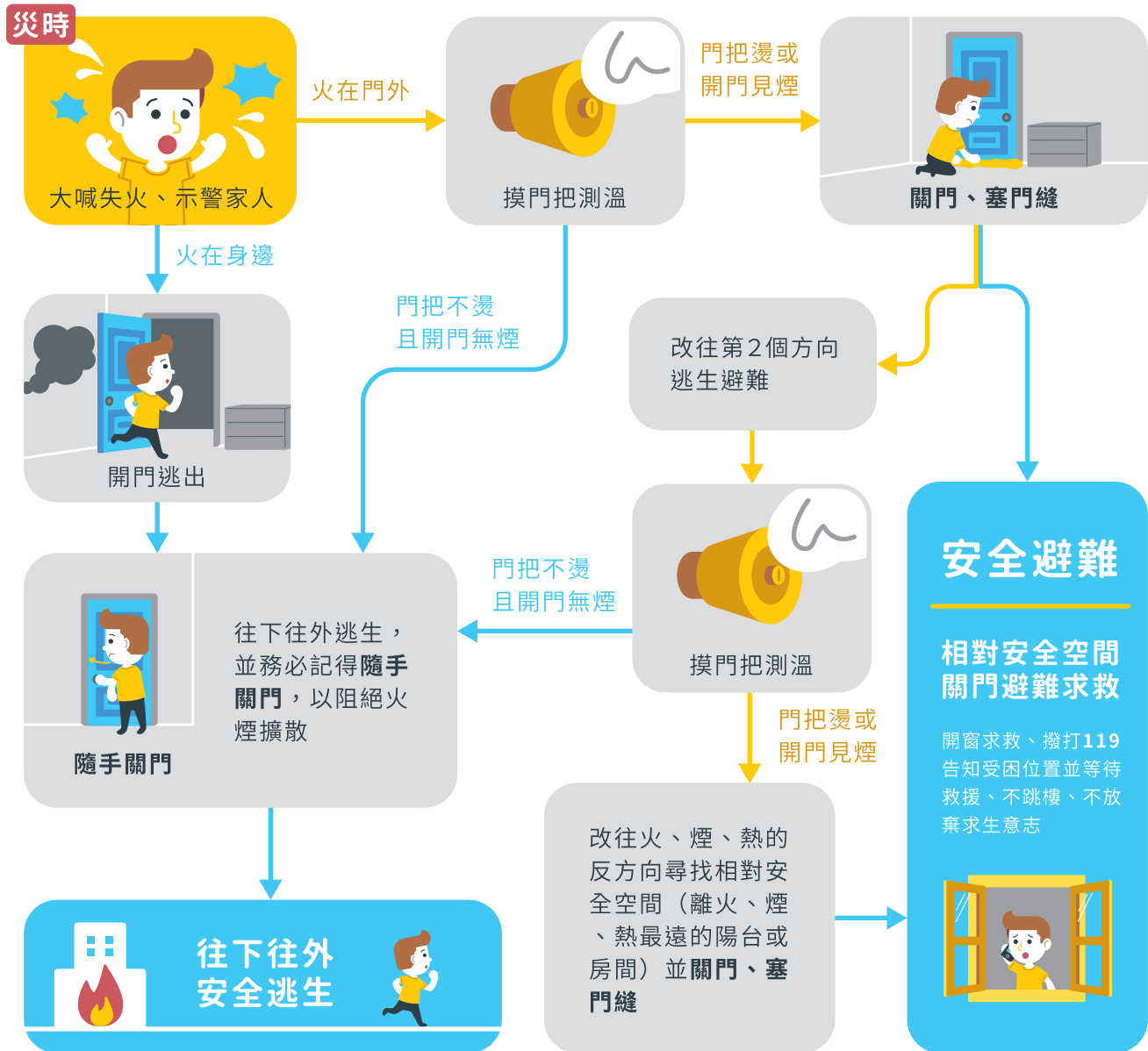
火劫

保命求生之道

來襲

火災逃生避難流程

平時 規劃2個不同方向逃生避難路線及出口



火災逃生避難
以保命求生為首要目標

- ✗ 不可為了收拾財物而延誤逃生避難時間
- ✗ 不可搭乘電梯逃生
- ✗ 不可躲在浴室
- ✗ 不可用塑膠袋套頭
- ✗ 不可浪費時間尋找濕毛巾而延誤逃生避難時間

