

Revisiones Sistemáticas

Klgo. M.Ed. Matías Ossa C.

Antes

Sobre lo que leemos/interpretamos

Lea la siguiente frase. Se autodestruirá en 6 segundos...

Pasos para una RS/MA

Definición de una pregunta clínica

Búsqueda en la literatura

Aplicar criterios de inclusión/exclusión

Extracción de datos

Análisis de resultados

Sobre una RS

Verificaremos la validez, importancia y aplicabilidad de la revisión

Validez

Pregunta bien definida

Búsqueda exhaustiva

Especificación de población, tratamientos y *outcomes*

Importancia

Resultado (magnitud del efecto)

Precisión del resultado

Consistencia del resultado

Aplicabilidad

Síntesis de validez/importancia

¿Qué introduce sesgos a los resultados de una RS/MA?

En la búsqueda

En los resultados

Sesgos

Sesgo metodológico (aleatorización **incorrecta**, mucha heterogeneidad entre artículos, evaluación de outcome **no cegada** y **exclusión** de pacientes después de la asignación)

Sesgo de datos (utilizar los mismos pacientes en varios estudios, análisis inadecuado, fraude)

Sesgo de selección (incluir pacientes con exposición y síntomas y no a los que tienen la exposición y son asintomáticos)

Sesgo de indicación (tratamiento a los más graves/menos graves)

Más sesgos

Sesgo de selección/publicación

La búsqueda no encuentra todo lo que hay

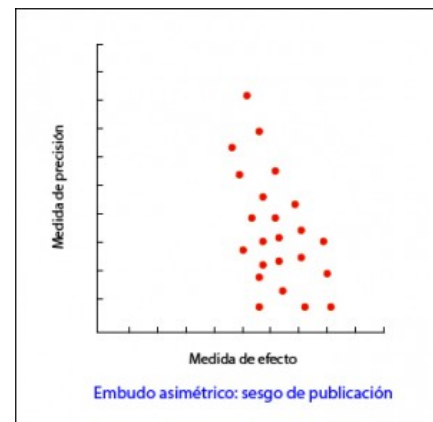
Se encuentra una mayoría de resultados positivos

Se busca solo en inglés

Sólo se usan artículos citados

Estudios no completados/reportados

Gráfico de Embudo (*Funnel Plot*)



Revisión Sistemática

Está definida la pregunta a responder por el estudio

PICO

¿Es improbable que estudios importantes y relevantes se hayan pasado por alto?

¿Los criterios de selección usados para incluir a los artículos fueron apropiados?

¿Los estudios incluidos fueron suficientemente válidos para el tipo de pregunta?

¿Los resultados fueron similares entre los estudios?

¿Cómo se presentan los resultados?

Revisión Sistemática

Los investigadores limitaron la búsqueda a estudios de alta calidad (en la escala de evidencia).

Los investigadores entregaron detalles sobre los métodos de búsqueda y selección de los estudios.

Los investigadores describen el proceso y las herramientas para verificar la calidad de los estudios seleccionados.

Los investigadores informaron sobre la calidad o validez de los estudios incluidos

Los estudios incluidos presentaron una baja heterogeneidad

Los investigadores dieron cuenta del sesgo de publicación

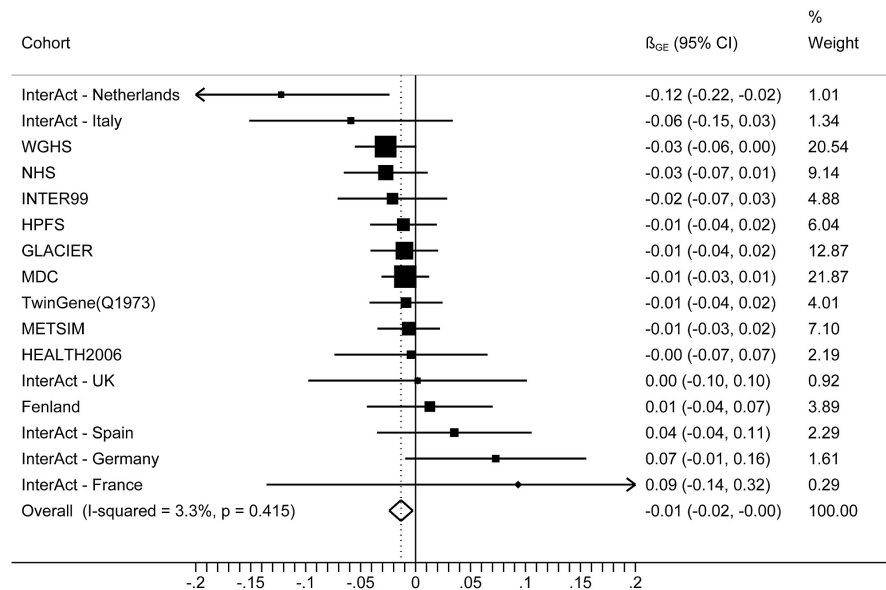
En el meta-análisis se usaron datos individuales de los pacientes para analizar

Heterogeneidad

chi² p<0,05 indica resultados heterogéneos

I² cercano a 0% indica baja heterogeneidad

Gráfico de Bosque (*forest plot*)



¿Cómo interpretar?

Estimador puntual

Intervalos de confianza

Indicador de magnitud de efecto y “no efecto”

Posición y tamaño del diamante

Heterogeneidad

