

CATÁLOGO

CASAS MODULARES

EXPANDIBLES / PLEGABLES

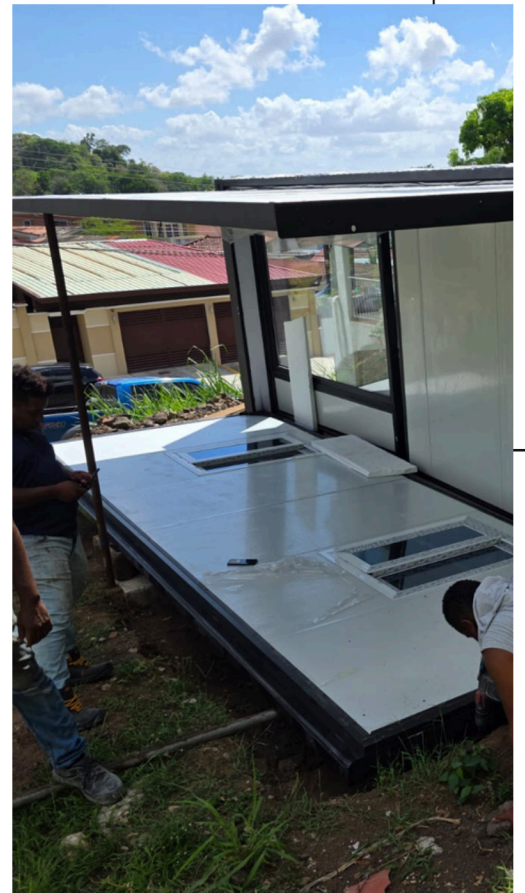
MODELOS 20 · 30 · 40 PIES

PERSONALIZACIÓN TOTAL

INSTAGRAM: @IUMA_GROUPSA
TIKTOK: @IUMAGROUP
WEBSITE: IUMAGROUP.COM

IUMA

DISEÑO Y CONSTRUCCIÓN



MODELOS DISPONIBLES

Modelo 20 pies Tipo A — Marco negro · Paneles madera	4
Modelo 20 pies Tipo E — Marco negro · Puerta panorámica	5
Modelo 20 pies Tipo F — Marco negro · Paneles gris oscuro	6
Modelo 20 pies Tipo D — Marco negro · Paneles tallados	7
Modelo 30 pies Tipo A — Marco blanco · 3 recámaras	8
Modelo 40 pies Tipo A — Marco negro · Amplio espacio	9
Modelo Pequeño Doble Ala — Marco blanco · Monoambiente	10

GALERÍA

Galería de modelos y acabados	11 - 12
-------------------------------	---------

OPCIONES Y ACABADOS

Puertas de entrada — estilos disponibles	13
Ventanas — tipos y materiales	14
Paneles exteriores — 24 acabados metálicos (parte 1)	15
Paneles exteriores — 24 acabados metálicos (parte 2)	16
Baños — configuraciones seco/húmedo	17

Cocinas — gabinetes en L y variantes	18
Pisos vinílicos madera 2.0mm	19
Pisos SPC piedra-plástico 4.0mm (parte 1)	20
Pisos SPC piedra-plástico 4.0mm (parte 2)	21
Instalación eléctrica — NEMA 5-15 (110V/60Hz)	22

PLANOS

Planos 20 pies — 8 distribuciones	22 - 23
Planos 30 pies — 8 distribuciones	24 - 25
Planos 40 pies — 6 distribuciones	26 - 27

MODELO 20 PIES - TIPO A

L5,900 × A6,300 × H2,480 mm

Casa Modular Doble Ala · 2 Recámaras

ESPECIFICACIONES TÉCNICAS

Tipo Modular plegable / expandible	Modular plegable / expandible
Área desplegada ~37 m2	~37 m2
Recámaras 2	2
Marco	Acero negro
Panel exterior	Color madera
Panel interior	Blanco
Puerta entrada	Aluminio termopanel
Ventanas	Aluminio termopanel
Cocina	Gabinetes en L
Baño	Seco/húmedo separado
Piso	Vinílico madera 2.0mm
Instalación	eléc. NEMA 5-15 · 110V/60Hz



Casa Modular Doble Ala · Puerta Panorámica

ESPECIFICACIONES TÉCNICAS

Tipo	Modular plegable / expandible
Área desplegada	~37 m2
Recámaras	2
Marco	Acero negro
Panel exterior	Color madera
Panel interior	Blanco
Puerta entrada	Estilo panorámico (vidrio)
Ventanas	Aluminio termopanel
Cocina	Gabinetes en L
Baño	Seco/húmedo separado
Piso	Vinílico madera 2.0mm
Instalación	eléc. NEMA 5-15 · 110V/60Hz



Casa Modular Doble Ala · Acabado Industrial

ESPECIFICACIONES TÉCNICAS

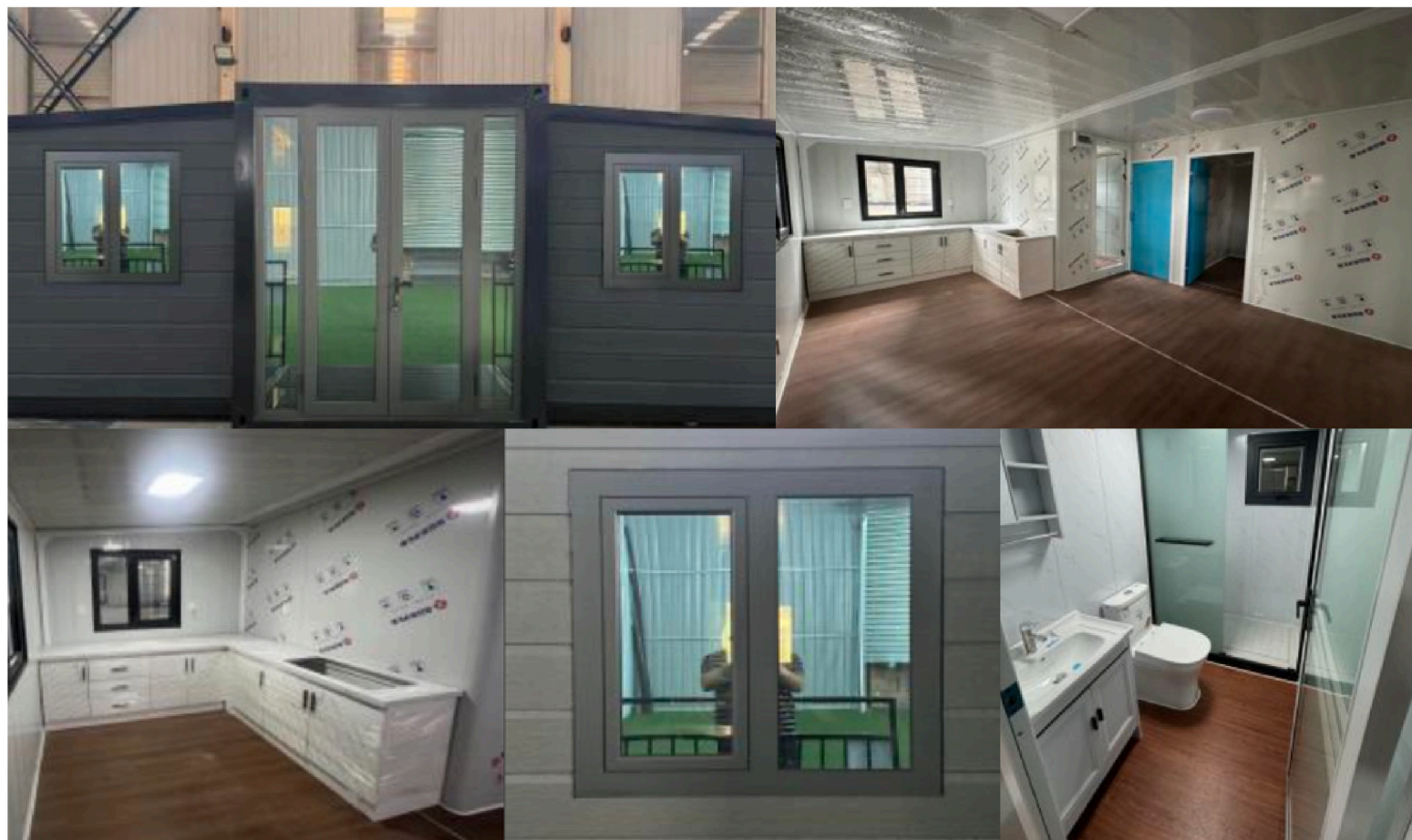
Tipo	Modular plegable / expandible
Área desplegada	~37 m2
Recámaras	2
Marco	Acero negro
Panel exterior	Gris oscuro
Panel interior	Gris oscuro
Puerta entrada	Aluminio termopanel
Ventanas	PVC termopanel
Cocina	Gabinetes en L
Baño	Seco/húmedo separado
Piso	Vinílico madera 2.0mm
Instalación	NEMA 5-15 · 110V/60Hz



Casa Modular Doble Ala · Panel Tallado

ESPECIFICACIONES TÉCNICAS

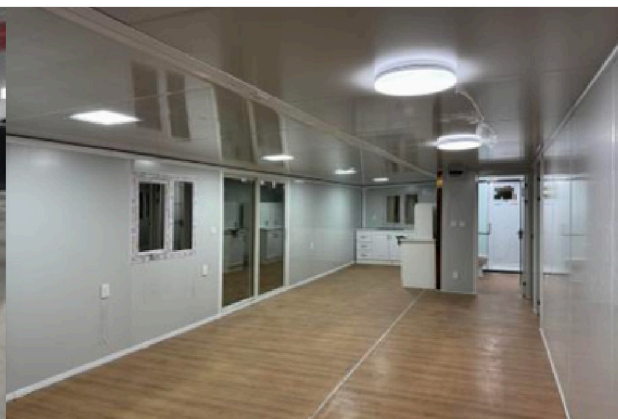
Tipo	Modular plegable / expandible
Área desplegada	~37 m2
Recámaras	2
Marco	Acero negro
Panel exterior	Metálico tallado
Panel interior	Blanco
Puerta entrada	Aluminio termopanel
Ventanas	Aluminio termopanel
Cocina	Gabinetes en L
Baño	Seco/húmedo separado
Piso	Vinílico madera 2.0mm
Instalación	NEMA 5-15 · 110V/60Hz



Casa Modular Doble Ala · 3 Recámaras

ESPECIFICACIONES TÉCNICAS

Tipo	Modular plegable / expandible
Área desplegada	~57 m2
Recámaras	3
Marco	Acero Blanco
Panel exterior	Metálico tallado
Panel interior	Blanco
Puerta entrada	Estilo panorámico
Puerta lateral	Aluminio corrediza
Ventanas	Aluminio termopanel
Cocina	Gabinetes en L
Baño	Seco/húmedo separado
Piso	Vinílico madera 2.0mm
Instalación	NEMA 5-15 · 110V/60Hz



Modelo 40 pies — Tipo A

L11,800 × A6,300 × H2,480 mm

Casa Modular Doble Ala · Amplio Espacio

ESPECIFICACIONES TÉCNICAS

Tipo	Modular plegable / expandible
Área desplegada	~74 m2
Recámaras	2 + sala amplia
Marco	Acero Negro
Panel exterior	Metálico tallado
Panel interior	Blanco
Puerta entrada	Aluminio termopanel
Puerta lateral	Aluminio corrediza
Ventanas	Aluminio termopanel
Cocina	Gabinetes en L + alacenas
Baño	Seco/húmedo separado
Piso	Vinílico madera 2.0mm
Instalación	NEMA 5-15 · 110V/60Hz



Modelo Pequeño Doble Ala

L5,900 × A4,800 × H2,480 mm

Casa Modular Compacta · Monoambiente

ESPECIFICACIONES TÉCNICAS

Tipo	Modular plegable / expandible
Área desplegada	~28 m2
Recámaras	1 espacio abierto principal
Marco	Acero Blanco
Panel exterior	Blanco
Panel interior	Blanco
Puerta entrada	Aluminio termopanel
Ventanas	Aluminio termopanel
Piso	Vinílico madera 2.0mm
Ideal para	Oficina / estudio
Instalación	NEMA 5-15 · 110V/60Hz



GALERIA



GALERIA



PUERTAS DE ENTRADA

IUMA
DISEÑO Y CONSTRUCCIÓN



Puerta bat. aluminio
termopanel



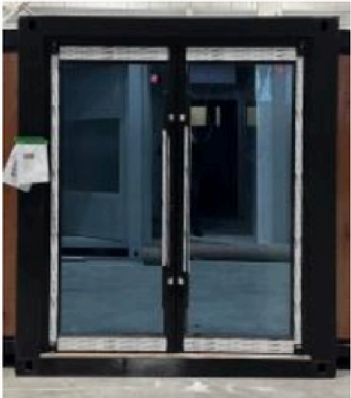
Puerta bat. aluminio
termopanel



Puerta bat. aluminio
termopanel



Puerta bat. aluminio
termopanel



Puerta panorámica KFC



Puerta panorámica KFC



Puerta panorámica KFC



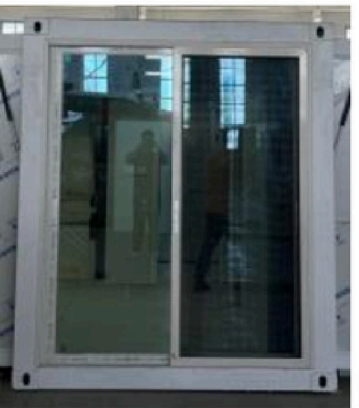
Puerta bat. + malla
mosquitera



Puerta bat. aluminio



Puerta corrediza
aluminio



Puerta seguridad acero



Puerta seguridad acero

VENTANAS

IUMA
DISEÑO Y CONSTRUCCIÓN



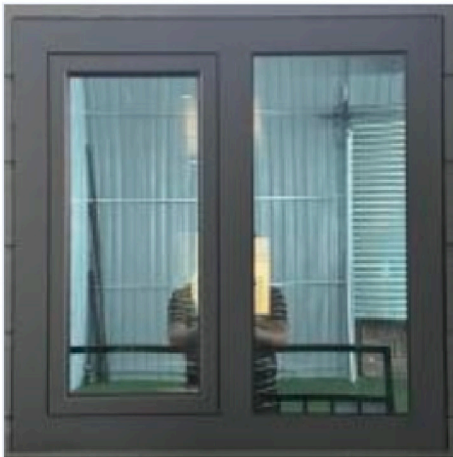
Ventana abat. alum.
termopanel



Ventana abat. (interior)



Ventana inferior alum.



Ventana corrediza alum.



Ventana PVC termopanel



Muro cortina de vidrio



Ventana abat. alum.
termopanel

PANELES EXTERIORES

IUMA
DISEÑO Y CONSTRUCCIÓN



01 Ladrillo rojo arena



02 Gris pared antigua



03 Madera ángel blanco



04 Madera ala pollo



05 Piedra cultural plana



06 Pino madera recto



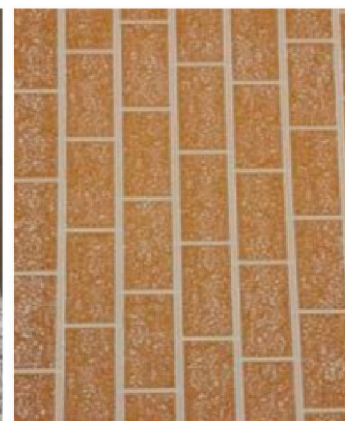
07 Ladrillo marfil blanco



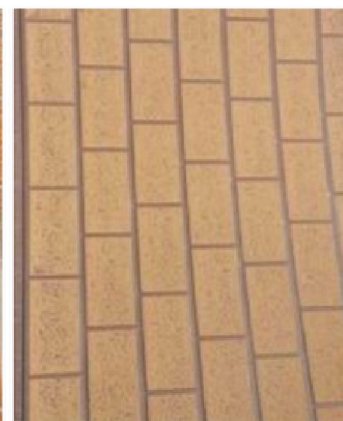
08 Madera ala pollo
amarilla



09 Onda plateada



10 Mármol sésamo



11 Arena marrón
ladrillo



12 Blanco arena
ladrillo

PANELES EXTERIORES

IUMA
DISEÑO Y CONSTRUCCIÓN



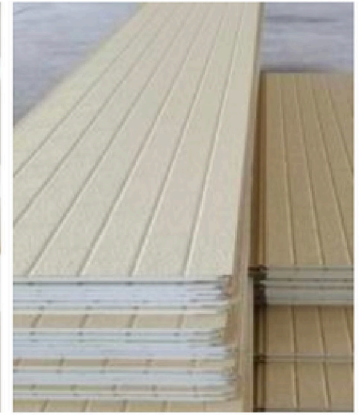
13 Madera ala pollo
amarilla



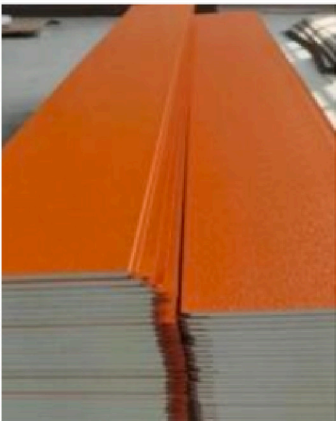
14 Madera ala pollo
negra



15 Blanco pared antigua



16 Ladrillo naranja
arena



17 Terrazo proyectado
plano



18 Naranja textura
plano



19 Arena marfil
ladrillo



20 Arena marfil med
ladrillo



21 Multicolor
proyectado



22 Ladrillo gris junta
blanca

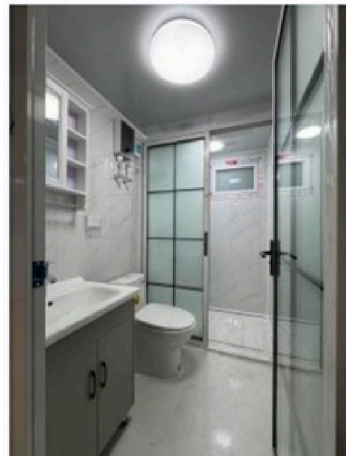
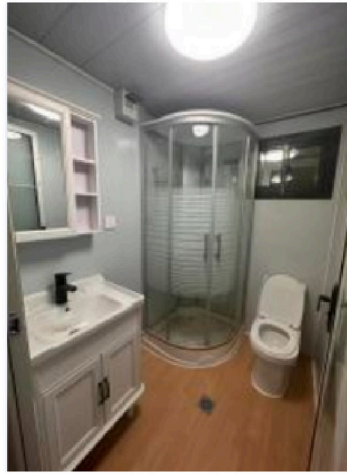


23 Arena marrón 3
ladrillo

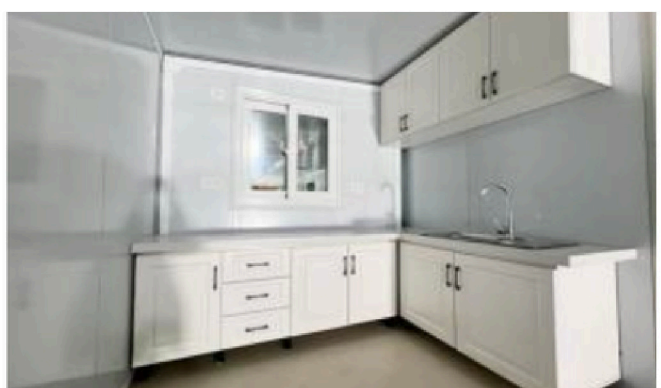
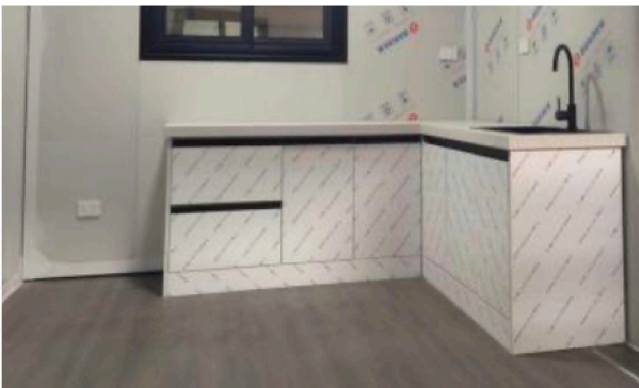


24 Ladrillo rojo grande

BAÑOS

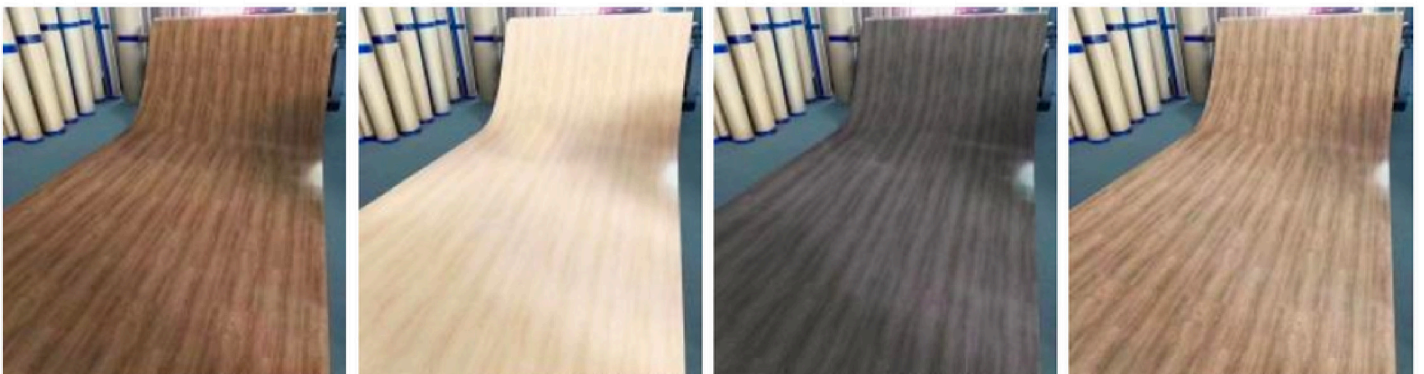


COCINAS

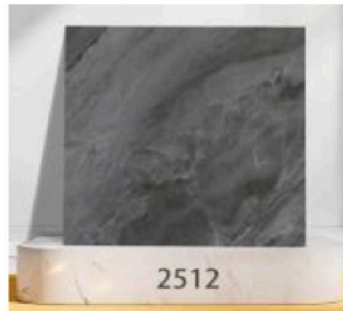


PISOS VINÍLICOS

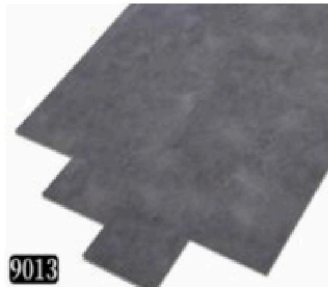
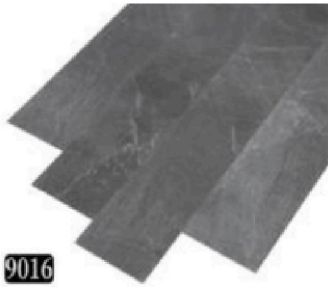
IUMA
DISEÑO Y CONSTRUCCIÓN



PISOS SPC



PISOS SPC

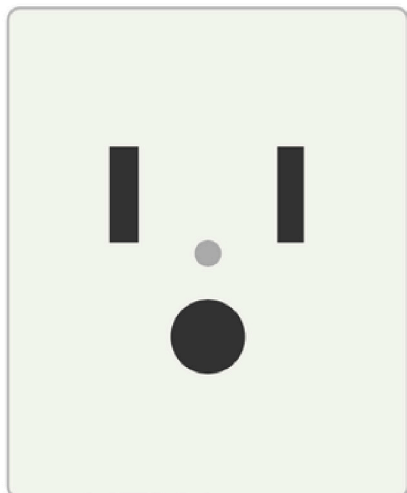


INSTALACIÓN ELECTRICA

IUMA
DISEÑO Y CONSTRUCCIÓN

Configuración eléctrica estándar para PANAMÁ:

- Voltaje: 110V/120V | Frecuencia: 60 Hz | Enchufe: NEMA 5-15 (Americano)
- Compatible con todos los electrodomésticos panameños.
- Incluye panel de control interior, toma exterior IP65, iluminación LED.



ESTÁNDAR EN PANAMÁ, EE.UU., MÉXICO Y AMÉRICA CENTRAL

ESPECIFICACIONES DEL SISTEMA ELÉCTRICO

Voltaje 110V/120V

Frecuencia 60 Hz

Tipo de enchufe NEMA 5-15 (Americano)

Panel de control Caja de interruptores interior

Toma exterior IP65 — resistente intemperie

Iluminación Lámparas LED incluidas en cada espacio

Tomacorrientes Posición según cliente

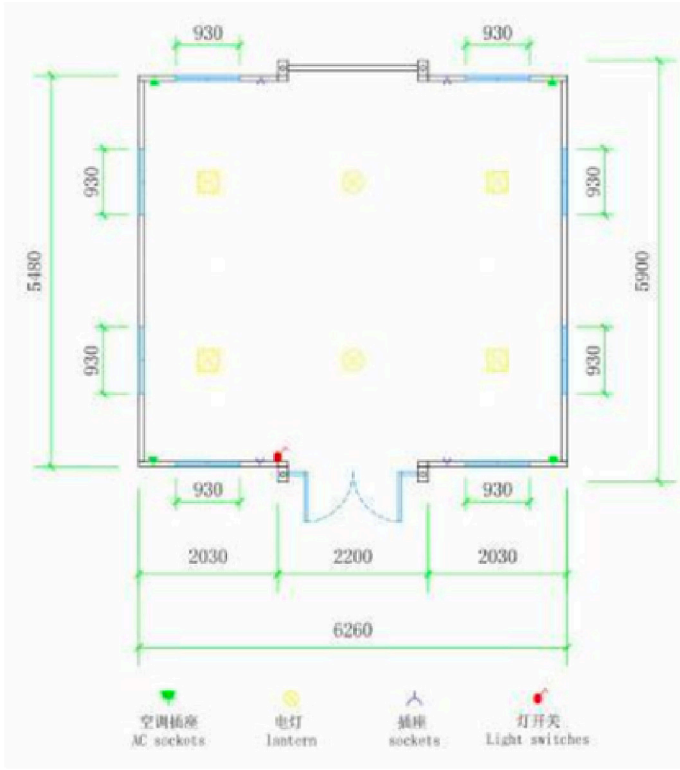
Interruptores Incluidos en cada habitación

Agua/drenaje Conexiones PVC estándar

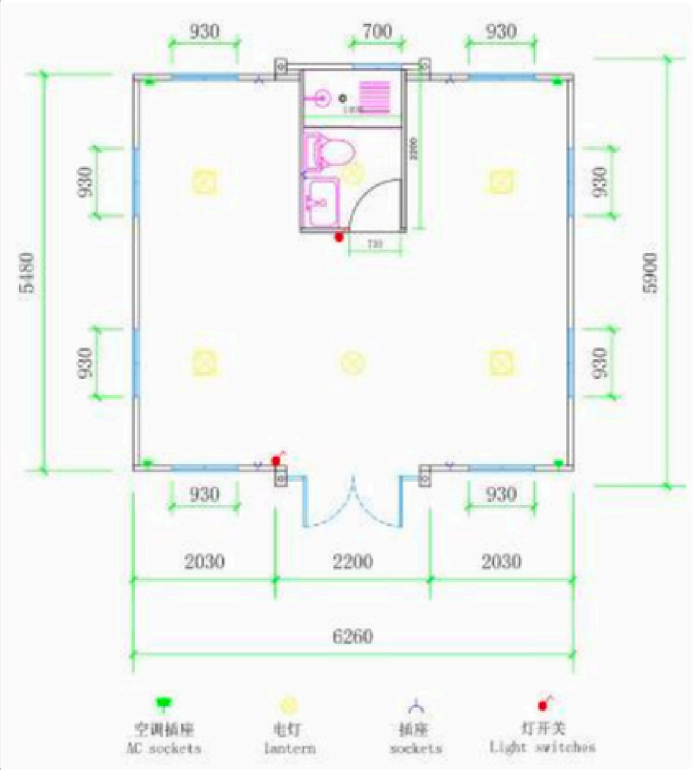
Personalización Cantidad y ubicación según planos

MODELO 20 PIES **L5,900 × A6,300 × H2,480 mm**

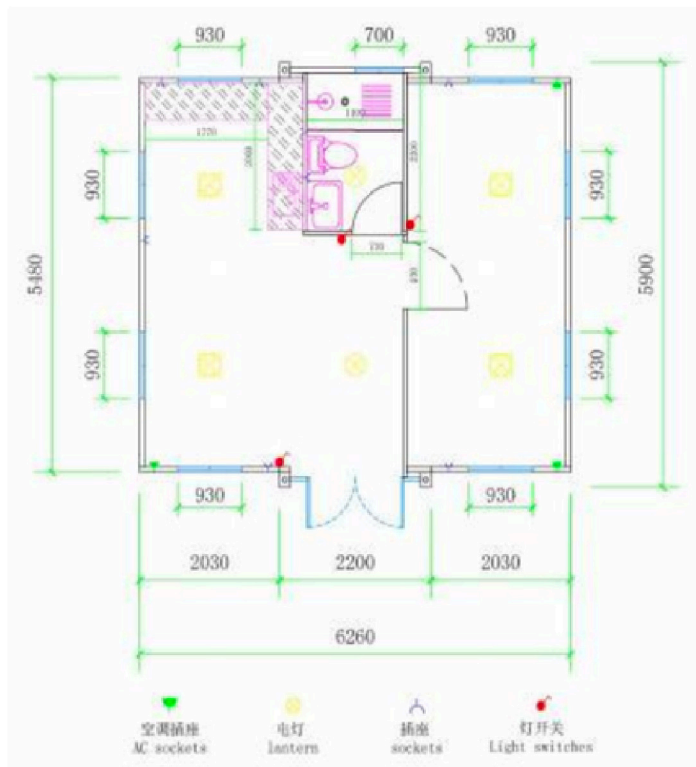
Casa Modular Doble Ala



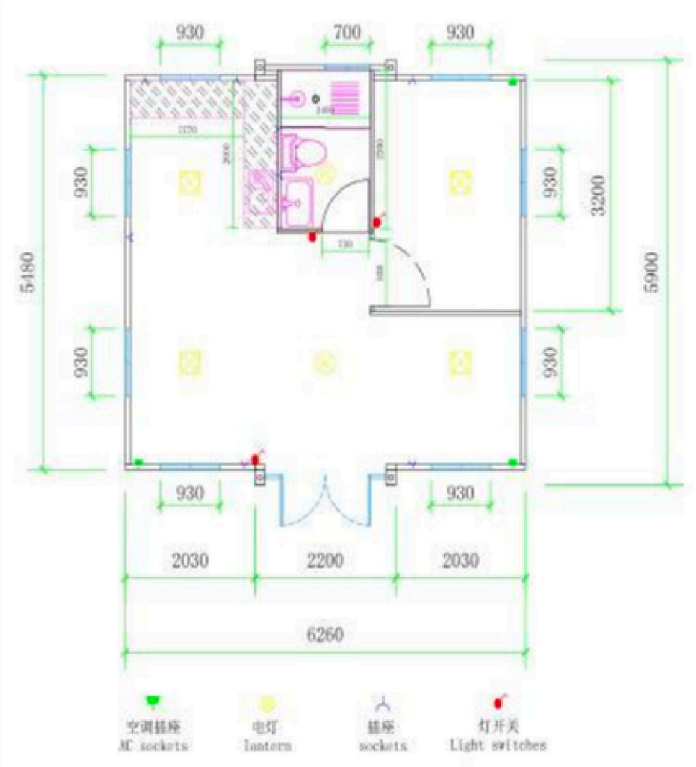
GRAN ESPACIO ABIERTO



ABIERTO CON 1 BAÑO



1 CUARTO/COCINA/BAÑO (A)

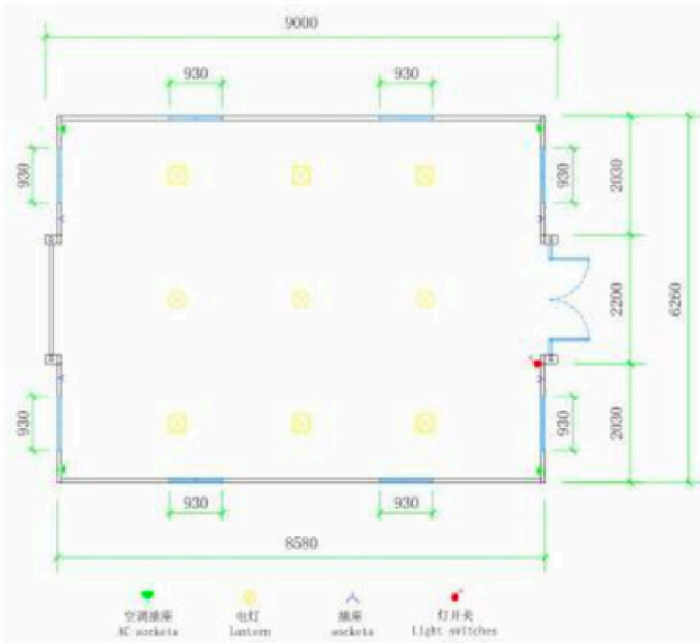


1 CUARTO/COCINA/BAÑO (B)

Modelo 30 pies

L9,000 × A6,300 × H2,480 mm

Casa Modular Doble Ala



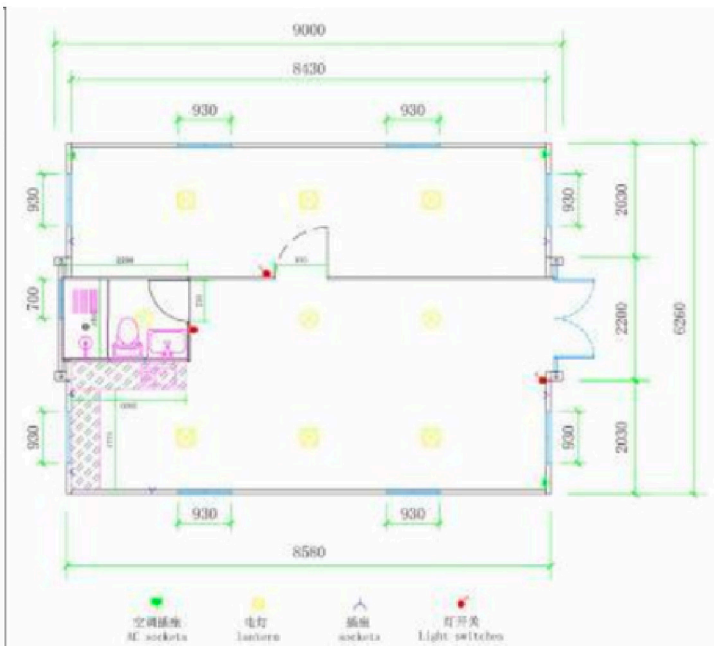
GRAN ESPACIO ABIERTO



ABIERTO CON UN BAÑO



1 CUARTO, 1 COCINA, 1 BAÑO (A)

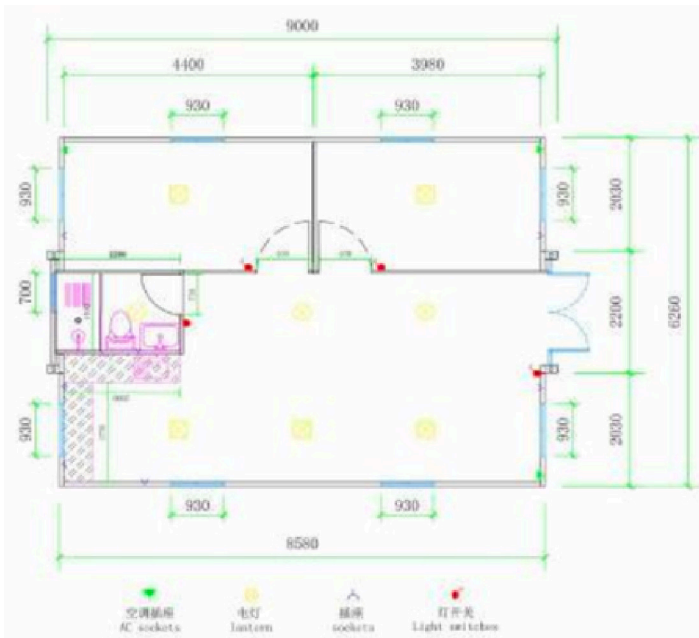


1 CUARTO, 1 COCINA, 1 BAÑO (B)

Modelo 30 pies

L9,000 × A6,300 × H2,480 mm

Casa Modular Doble Ala



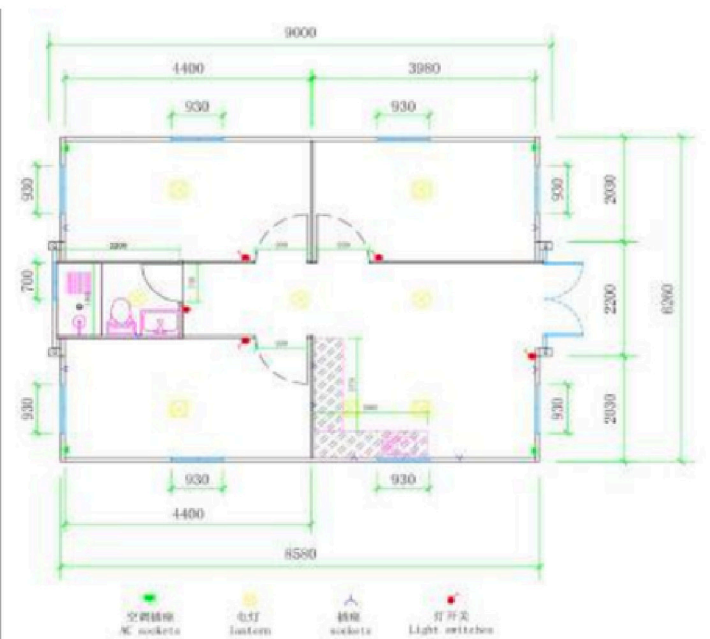
2 CUARTOS, COCINA, BAÑO (A)



2 CUARTOS, 1 COCINA, 1 BAÑO (B)



3 CUARTOS, 1 COCINA, 1 BAÑO (A)

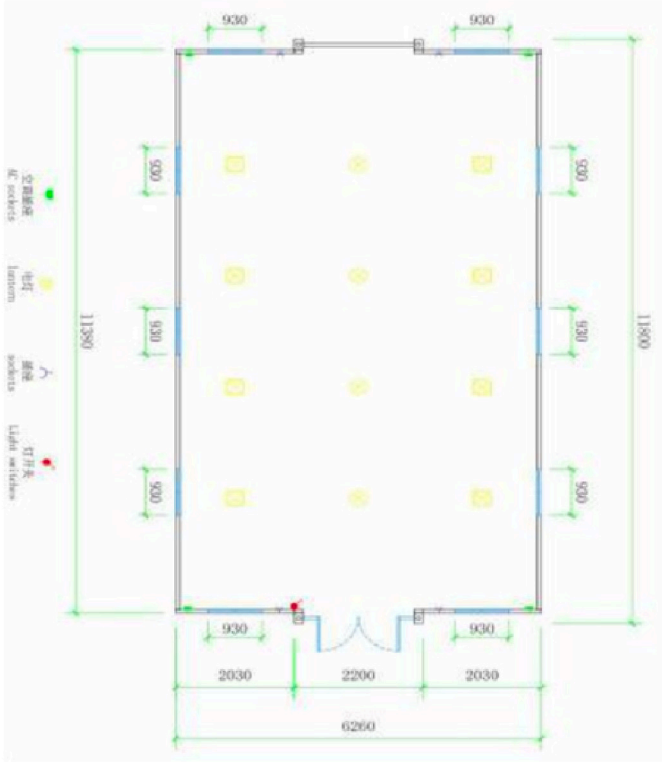


3 CUARTOS, 1 COCINA, 1 BAÑO (B)

Modelo 40 pies

L11,800 × A6,300 × H2,480 mm

Casa Modular Doble Ala



GRAN ESPACIO ABIERTO



ESPACIO ABIERTO, 1 BAÑO



1 CUARTO, 1 COCINA, 1 BAÑO



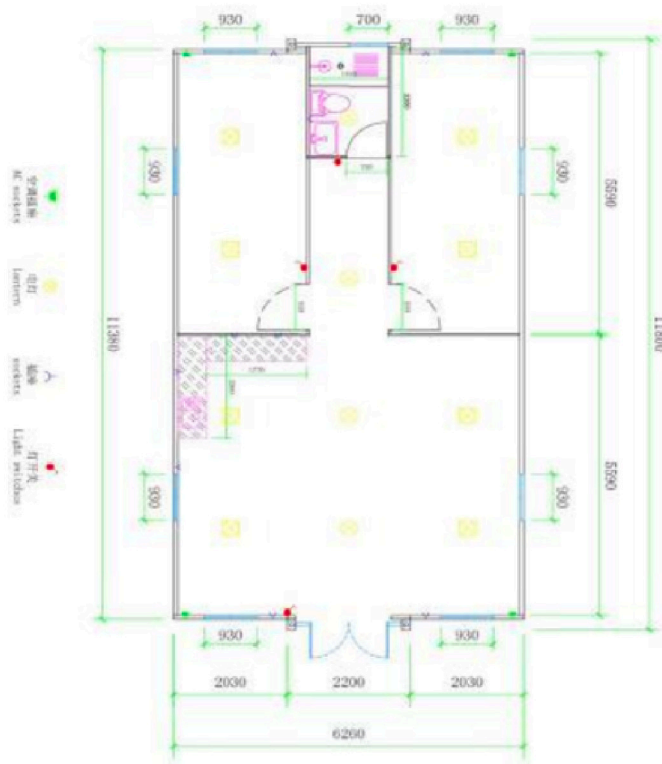
2 CUARTOS, 1 COCINA, 1 BAÑO (A)

40尺

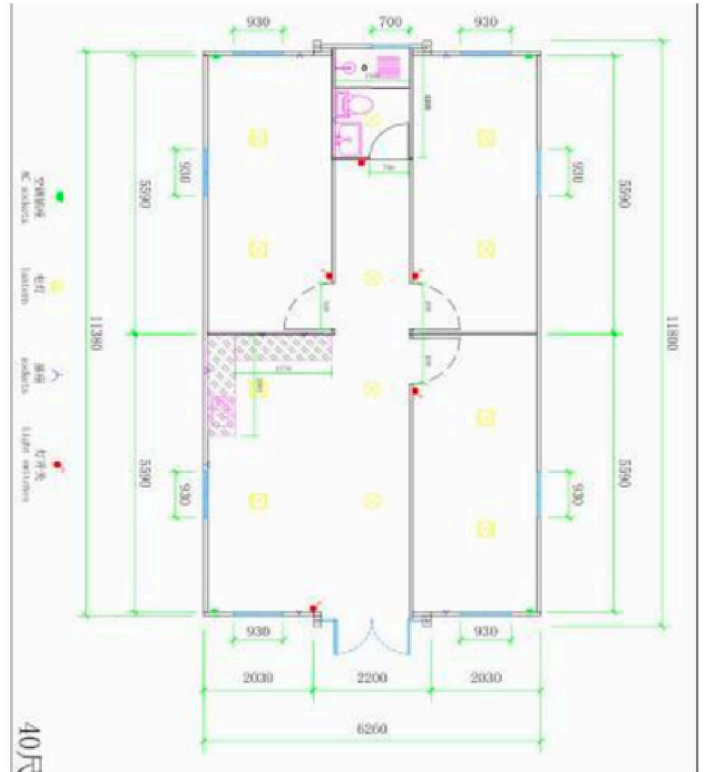
Modelo 40 pies

L11,800 × A6,300 × H2,480 mm

Casa Modular Doble Ala



2 CUARTOS, 1 COCINA, 1 BAÑO (B)



3 CUARTOS, 1 COCINA, 1 BAÑO