



Landhaus Kaltenborn

in Altenhain zu Trebsen





Landhaus Kaltenborn

in Altenhain zu Trebsen

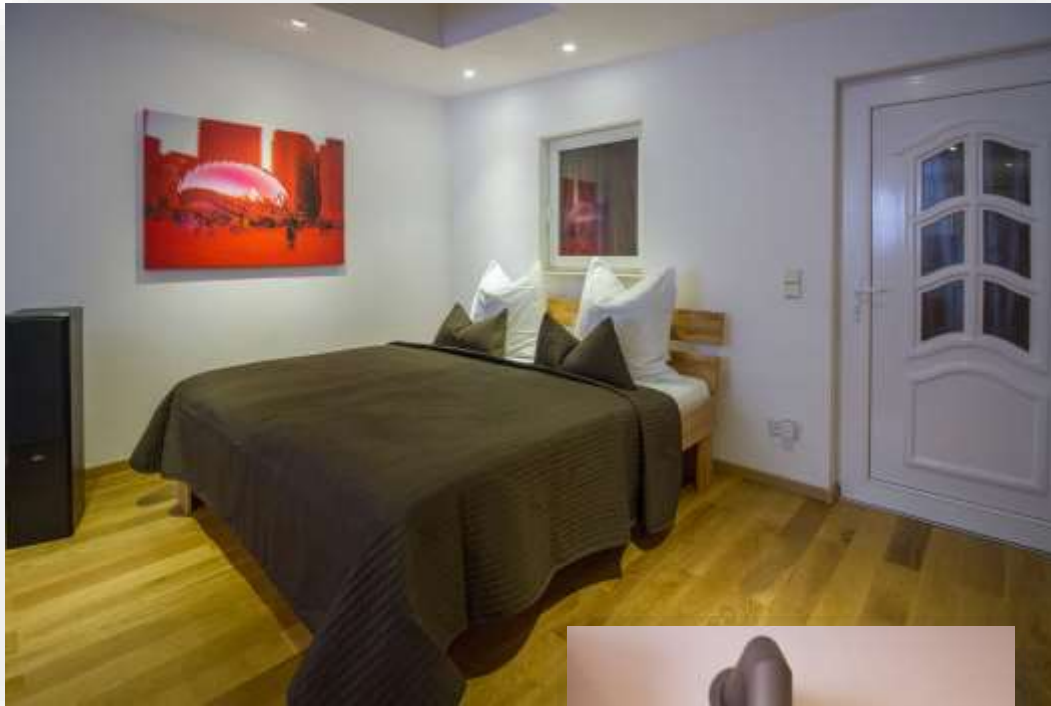
exklusiv möbliertes Apartment

Wohnfläche 60 m²

inklusive

- WLAN (LTE Router ø16 Mbit/s)
- Stromverbrauch 4.000 kWh/a
- Heizung 8.000 kWh/a
- Wasser/ Abwasser 30 m³/a
- Einbauküche
- Whirlpool-Badewanne
- Kamin
- Terrasse 40 m²
- PKW Stellplatz
- Bettwäsche/ Handtücher
- Waschmaschine/ Trockner
- Gemeinschaftsraum mit Billard

Miete 1.200 EUR/mtl.



Das Apartment

Das Apartment wurde nicht nur auf dem neuesten energetischen Stand saniert, auch haben wir sorgfältig den Stromanbieter ausgewählt. Es werden nur alternative Energien aus Solar- und Windkraft bezogen.

Die Innenraumfläche des 1 ½ Zimmer Apartments beträgt 40 m². Nur das Bad ist mit einer Glasbausteinwand vom Wohnraum abgetrennt. Diese bringt gemeinsam mit den zwei Dachbussen zusätzlichen Lichtkomfort.

Natürlich haben wir auch auf die Qualität der Möbel mit den höchsten Ansprüchen Wert gelegt. Das Bett ist aus Vollholz mit einer hochwertigen Matratze und Stauraumschubladen. Die Couch ist aus echtem Leder und ausklappbar zu einer Liegefläche für zwei Personen erweiterbar.

Kleiderschrank, sowie Schuhschrank passen sich in den Echtholzstil ein.

Wir haben einen Kamin einbauen lassen, der für zusätzlichen Wärmekomfort sorgt.

Das Apartment ist mit dem Auto nur 20 min von Leipzig, 45 min von Halle/Saale und 60 min von Dresden entfernt. Es hat eine traumhaft ruhige Lage.



-  Steckdose 3-fach
-  Schalter & Steckdose
-  Deckenspot
-  Telephon & Internet
-  Durchlauferhitzer
-  Wasser & Abwasser
-  Starkstrom
-  Nachtspeicher
-  Nachtspeicher

Der Grundriss

Der gesamte Wohnbereich erstreckt sich über 40 m². Die Küche ist offen zum Wohnraum gehalten. Lediglich das Bad wurde abgegrenzt, um des Nutzers Privatsphäre zu erhalten.

Im rechten Teil des Bildes in der vertikalen Mitte des Grundrisses befindet sich der Ausgang zu der ca. 40 m² großen Terrasse, die mit sandfarbenen Fallschutzmatten verlegt wurde.

Das Licht im Wohnraum wird mit asymmetrisch eingebauten Deckenspots von LEDs erzeugt, die sektionsweise zuschaltbar sind.

Das Apartment wird mit technisch sehr hochwertigen und sparsamen Nachtspeicheröfen beheizt, die zukünftig in Tagspeicheröfen umgewandelt werden, sobald das Haus mit eine Photovoltaik-Anlage erweitert wurde.



Das Multimedia

Nicht nur auf äußerst hochwertige Möbel wurde geachtet, auch haben wir bei der technischen Ausstattung auf beste Qualität Wert gelegt:

- Marantz Full 4K Ultra HD Netzwerk-AV-Receiver mit Quadral-Standlautsprechern
- Samsung 4K Fernseher in das Marantz Soundsystem integriert
- Fernsehprogramme werden über eine Satellitenschüssel empfangen
- WLAN eingebunden über den LTE Router



Die Küche

Das Apartment verfügt über eine sehr hochwertige Einbauküche mit Miele und Küppersbusch Hausgeräten. Kühlschrank, Geschirrspüler, Wasserkocher und Siebträger-Kaffeemaschine sind selbstverständlich vorhanden.

Im Garagentrakt des Hauses sind Waschmaschine und Trockner der Firma Siemens aufgestellt. Diese können von allen Mietparteien gemeinschaftlich genutzt werden.



Das Bad

Das Bad ist klein aber fein. Der Fußboden ist mit bräunlich melierten Granitfliesen versehen und hat eine Fußbodenheizung. Die Wände sind mit zeitlosen großen Fliesen in beige gehalten. Hervorzuheben ist der wellenförmige Abschluss, was einer Meisterleistung des Fliesenlegers bedurfte.

Die Whirlpool-Badewanne verwandelt das Bad in einen Wellnessbereich. Lassen Sie sich von Licht, Wasser und den richtigen Aromen verwöhnen.



Der Gemeinschaftsraum

Im Eingangsbereich des Hauses befindet sich der Gemeinschaftsraum, welcher von allen Mietparteien genutzt werden kann und zum Beisammensein einlädt. Von hier aus geht es in die erste Etage, wo sich das Apartment befindet.

Der Billardtisch ist genauso alt wie das Haus aus dem Jahr 1890. Dieser wurde zeitgleich angeschafft.



Die Terrasse

Die Terrasse hat eine Größe von ca. 40 m². Es wurden Fallschutzmatten mit einer sandkornfarbenen Oberfläche verlegt, die das Barfußgehen sehr angenehm machen. Balkonmöbel stehen ebenfalls zur Verfügung.

Die großzügige Überdachung über der Terrassentür erlaubt es, auch an verregneten Tagen draußen zu verweilen, besonders im Hochsommer.



Die Geschichte

Dieses Haus wurde um das Jahr 1890 als Teil des Hotels Bürgergarten erbaut. Es war das Wirtschaftshaus, das die Waschküche, Toiletten und Lagerräume des Hotels beherbergte.

Es hat wie jedes Haus, das durch die Kriegs- und Nachkriegsjahre gegangen ist, eine Menge an Geschichten zu erzählen. Auf Grund der militärischen Bedeutung des Ortes Altenhain als Munitionslager während des Zweiten Weltkrieges und später für die Sowjetische Armee, hatten die verschiedenen Gastwirte auch immer einen besonders hohen Anteil an Soldaten und hochrangigen Offizieren zu empfangen.

Das hat die Beziehungen der Einwohner in Altenhain geprägt. Noch bis heute pflegen sie diese Freundschaften, die sich durch die historischen Ereignisse ergeben haben.



Das Rathhaus



Die Umgebung

Der Freistaat Sachsen ist Teil Mitteldeutschlands und voll von historischen und kulturellen Juwelen.

Leipzig ist bekannt durch den Auerbachs Keller, der durch Goethes Faust Berühmtheit erlangte. Auch prägte Johann Sebastian Bach die Geschichte.

Halle an der Saale ist weltberühmt durch Georg Friedrich Händel und die jährlichen Händelfestspiele.

Dresden ist voll von historischen Gebäuden und deren Kultur, wie der Frauenkirche, der Sempoper, des Dresdner Zwingers, der Moritzburg oder des Schlosses Wackerbarth.

Adresse des Objektes

Landhaus Kaltenborn, Leulitzer Straße 2b, DE-04687 Trebsen / Ortsteil Al-
tenhain

Unsere Kontaktdaten

Danny Kaltenborn, danny@kaltenborn.com, Tel.: +41 (76) 215 94 15

