

1º Edición

DÍA MUNDIAL DE LA PREVENCIÓN DEL SUICIDIO



COVID - 19

EDICIÓN
ESPECIAL



Fundación CALMA

Te presentamos nuestro nuevo Semanario REDactores, donde te mostraremos el gran trabajo que realizamos, el cual es posible gracias a ti. Semana a semana trasladamos tus donaciones a cientos de niños y familias enteras, convirtiéndose así, en una señal de esperanza.

Agradecemos el apoyo que nos estas brindando en estos momentos de Emergencia Sanitaria y poder permitarnos ayudar a personas con escasos recursos.



La Fundación Calma apoyó a ollas comunes a más de 500 familias en VMT

Además de donar alimentos, la Fundación Calma repartió cientos de elementos de protección.



La UPN genera esfuerzos con la Fundación Calma para la empleabilidad de sus alumnos.



Fundación Calma sigue brindando servicios de psicológicos bajo el programa "Contigo"





10 set.

Prevención del suicidio

EL SUICIDIO: SITUACIÓN ACTUAL



El suicidio va más allá de ser el acto de quitarse deliberadamente la propia vida; al contrario, es una decisión que la persona toma bajo sufrimiento, encontrándose sin esperanzas y sin solución a sus problemas, siendo la muerte su única opción para dejar de sufrir y liberarse del dolor.

La acción del suicida involucra también al entorno, desde la familia hasta su grupo social, es por ello que la importancia de analizar y reflexionar sobre el suicidio nos dirige a tres principales aspectos: las señales de alerta, los factores de protección y el cuidado de la salud mental.





10 set.
Prevención del suicidio

EL SUICIDIO: DATOS Y CIFRAS



La población con mayor riesgo de cometer un suicidio son los jóvenes de 15 a 29 años siendo así la segunda causa de muerte en jóvenes. Por otra parte, según Yuri Cutipé, quien es director ejecutivo de salud mental del ministerio de salud (Minsa), refiere que, en nuestro país, se registran cinco suicidios por cada 100,000 personas.

MITOS

- La idea de quienes hablan del suicidio no tiene la intención de cometerlo, esta idea es falsa ya que se ha demostrado que el hablar con alguien puede aliviar la tensión de las ideas suicidas, es una señal de ayuda y apoyo.
- Otro mito muy frecuente es la idea de creer que el suicida desea morir, cuando en realidad el suicida está en una situación confusa, ya que desea terminar con su vida si continúa de la misma manera, pero desea vivir si se produjeran pequeños cambios en ella.





10 set.
Prevención del suicidio

EL SUICIDIO: SEÑALES DE ALARMA

Los principales signos de alarma son los siguientes: comentarios negativos sobre su futuro o relacionadas con el acto suicida, despedidas verbales o escritas, amenazas y comentarios a personas cercanas sobre su intención, cambios repentinos en su conducta, alteraciones del estado de ánimo, aislamiento personal y social.



FACTORES DE RIESGO



La conducta suicida pueden estar involucrados estos factores: Sociales, como la tensión social, exposición al suicidio de otras personas, pérdida de empleo, discriminación y traumas; Familiares, como el abandono, violencia o abuso sexual; Psicológicos, entre ellos, la pérdida de familiares, ansiedad, depresión, adicciones o baja autoestima y por último el factor biológico, que implica factores genéticos de enfermedades psiquiátricas.



10 set.
Prevención del suicidio

EL SUICIDIO: FACTORES DE PROTECCIÓN



Los factores de protección están orientados en la prevención de las conductas suicidas. Algunos están relacionados a tener relaciones personales sólidas, también las creencias religiosas o espirituales y por ultimo las estrategias practicas positivas de afrontamiento y bienestar como modo de vida.

Así como la conformación de una sólida red de apoyo social que prevendrán que se cometa el acto. De igual forma es importante tomar conciencia, evitar caer en estereotipos y mitos, no seamos indiferentes ante esta problemática, al contrario, seamos empáticos y busquemos la mejor manera de ayudar a una persona que lo necesita.



DONACIÓN A INABIF



Dado el actual contexto, el estado decidió continuar con una educación virtual remota en donde, muchas de estas familias, programas y casa hogares que albergan niños y adolescentes en estado de abandono se han visto también afectadas en cuanto a la educación impartida y los medios necesarios para lograr este objetivo, teniendo como prioridad la salud y alimentación.

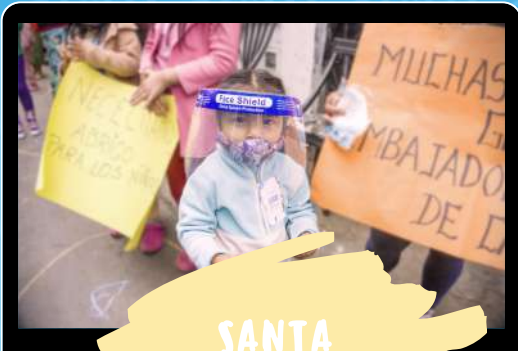
Gracias a la aprobación de la ministra Gloria Montenegro, representante del Ministerio de la Mujer, se realizó la aprobación de la donación el 25 de mayo de 2020, favoreciendo de esta manera a la institución con material educativo y brindando una educación más accesible para nuestros niños.



**¡MIRA TODAS LAS
INTERVENCIONES QUE
HEMOS REALIZADO
SOLO ESTA SEMANA
CON TU DONACIÓN!**

Face Shield (Medical)
ITEM NO: KFS01
QTY: 240 PCS
N.W: 8 KG
G.W: 9.8 KG
MEAS: 68x37x40 CM
CINO.:

MADE IN CHINA



SANTA ISABEL



AMPLIACIÓN VILLA HERMOSA



CERRO MINA



COMITÉ CATARSI



MIRADOR DE VILLA



AA.HH. MANUEL ÁREVALO



MONTE ORO DE CANDELARIA



Se donó, Alimentos, Ropa, Juguetes, EPP (Elementos de Protección Personal), Material Educativo y más el Viernes 21 en el AAHH Santa Isabel - Olla Común La Carretera; y el sábado 22 VMT en colaboración con la ONG Corazón Terko de Vanessa Terkes

¡CUÁNTA AYUDA!

¡Mira todo lo que hemos logrado hasta ahora!



Se repartieron más de 500 platos de alimentos a los pobladores de Villa el Salvador.



Más de 4,500 niños beneficiados con material de estudio en casa (libros educativos)



más de 10 intervenciones en asentamientos humanos.



Se donaron elementos de protección personal (mascarillas y protectores faciales)

¡NUESTROS PROYECTOS!



Apoyamos a más de 700 personas con ayuda psicológica gratuita, gracias a nuestros 47 psicólogos que están dispuestos a contribuir con el bienestar de la sociedad.

Moderadores
de Paz

Actualmente contamos con más de 40 moderadores de paz, los cuales se encargan de difundir nuestros mensajes y así llegar a más personas que nos necesitan.



Seguimos aliados con Mamás Millennials, plataforma virtual que brinda cursos personalizados para el beneficio de las madres de familia en el ámbito educacional.



Bajo nuestra alianza con la plataforma Psyalive, podemos brindar ayuda sobre la nueva metodología de consultoría psicológica.

¡CONOCE A NUESTROS NUEVOS EMBAJADORES CALMA!



**Vannesa
Terkes**

**Tommy
Portugal**

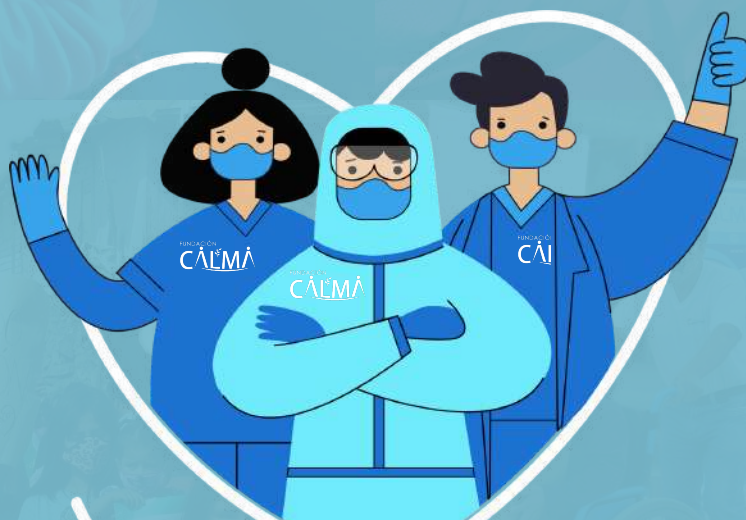




Tu apoyo es valioso para nosotros, para llegar a cada una de estas personas que más lo necesitan. No solo en lo material, si no también en lo emocional y espiritual.

¡DONANDO ALEGRAMOS CORAZONES!

Para nosotros no hay donación
pequeña, todos son gestos de
solidaridad con los cuales
haremos un gran cambio en el
mundo ¡Sé parte del cambio!



¡QUIERO AYUDAR!



Gracias por ver nuestro

semanario
REDACTORES





AGRADECEMOS A NUESTROS ALIADOS POR TODO EL APOYO EN ESTAS INTERVENCIONES Y LOS ARTESANOS DE PAZ QUE SEMANA A SEMANA NOS AYUDAN.



CON EL APOYO Y COBERTURA DE:

