



## Serie di batterie LFP residenziali

**W10-5A**

**51.20V 200Ah 10.240kWh**

versione: V1.2



La W10-5A è una batteria solare al litio per uso domestico. Il suo sistema intelligente di gestione delle batterie (BMS) può monitorare e ottimizzare le prestazioni della batteria in tempo reale, prolungarne la durata di vita, e Abilita il controllo a distanza tramite un' applicazione mobile, rendendoti conveniente seguire la tua casa Situazione energetica. È facile da installare e la progettazione a muro consente di risparmiare spazio. Nel caso di un In caso di emergenza, può fungere da banca elettrica per fornire energia agli elettrodomestici, adattandosi a Scenari diversi.

**Dongguan Lithium Valley  
Energy Co., Ltd.**

## CARATTERISTICHE



### Applicazioni multiscenari

- Con staccabile facoltativo Anche le ruote, la batteria Offre energia mobile Funzionalità memoria
- Indice di protezione IP65 Per uso meteorologico



### Sicurezza e Lunga Durata

- Celle di qualità A+, garantiscono la stabilità del circuito.
- Modulo di spegnimento integrato con estintori ad aerosol termico.



### Manutenzione insufficiente

- Servizio di aggiornamento Firmware Via blé da
- Controllo il funzionamento della batteria Stato e configurazione BMS via blé



### Flessibilità ed Espandibilità

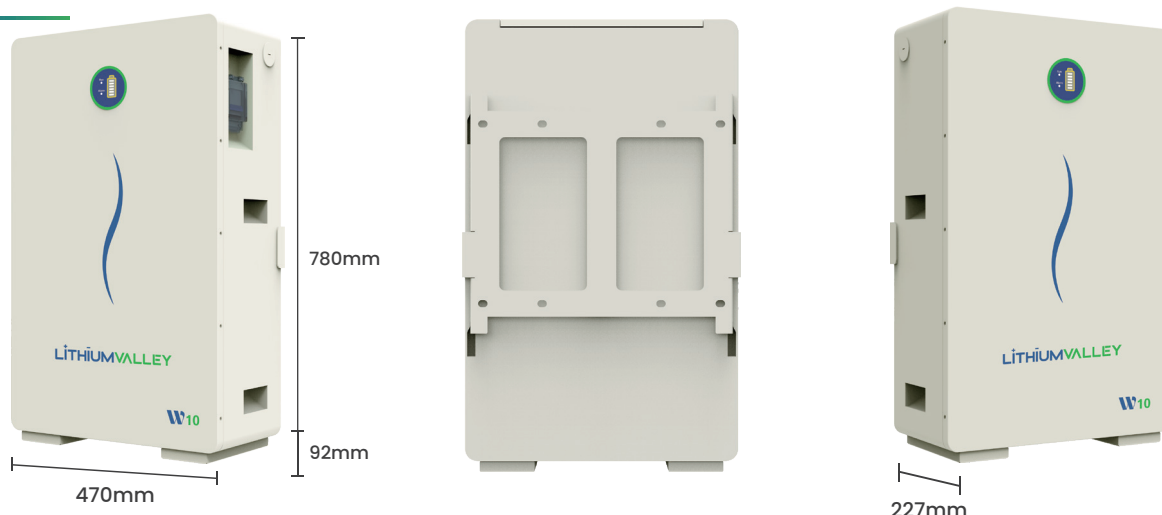
- Fino a 20 unità in parallelo
- Il sistema parallelo è al massimo Capacità di 204kWh



### Certificazioni

- UN38.3, MSDS, CB, CE-EMC

## Dimensioni



### Nome prodotto

**W10-5A**

### Caratteristiche Elettriche

Tensione Nominale	51.2V
Capacità Nominale	200Ah
Energia	10240Wh
Composizione Chimica della Batteria	Fosfato litio-ferro (LiFePO4)
Vita Ciclica	8000cicli@80%DOD , 25°C/0.5C
Tensione di Funzionamento	44.8-57.6V
Interfacce di Comunicazione	CAN/RS485/RS232
Estensibile	Fino a 20 unità
Funzione di Espansione	Estintori a scudo/bluetooth/funzioni di riscaldamento (facoltativo) / ruote (facoltativo)

### Carica e Scarica

Corrente di Carica/Scarica Consigliata	100A
Corrente di Carica/Scarica Standard	200A
Corrente di Scarica Istantanea	250A 10S
Efficienza di Conversione	99% , 25°C/0.5C

### Ambientale

Ambiente	Sotto lo stesso tetto
Temperatura di Carica	Ha il riscaldamento funzioni: da 20 a 55 °C; Senza riscaldamento funzione: da 0 a 55 °C
Temperatura di Scarica	- da 20 a 60 °C
Temperatura di Conservazione	20 °C ~ 45 °C entro tre mesi; 25 + 3 °C superiore a tre mesi,
Umidità di Conservazione	65+20%RH
Altitudine	≤3,000 m
Metodo di Raffreddamento	Dissipazione naturale del calore
Grado di Protezione IP	IP65

### Meccanico

Dimensione(L*W*D)	780*470*227mm (Escluse ruote)
Peso	96.6kg (Escluse ruote)
Installazione	Montaggio muri o pavimento

### Certificazione

UN38.3, MSDS, CB, CE-EMC

\*Può esistere una leggera differenza tra il prodotto effettivo e alcuni video promozionali o immagini; si faccia riferimento al prodotto effettivo. A meno che non sia specificato altrimenti, tutti i dati di questa pagina provengono dal nostro laboratorio e possono esistere errori a causa dei cambiamenti delle condizioni oggettive.

\*Le specifiche sono soggette a cambiamento senza preavviso.