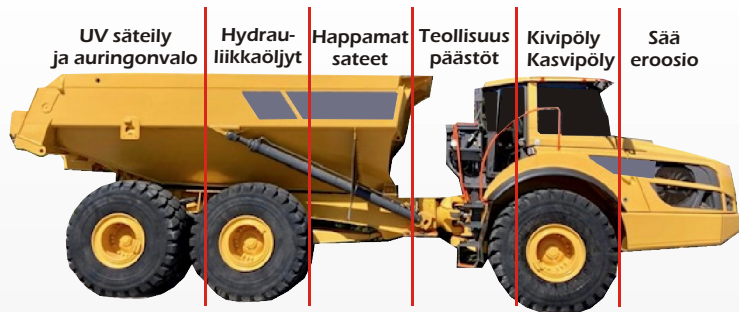


kerääminen  
hybrid pinnoite  
ajoneuvoihin  
hybrid siO<sub>2</sub> + grafeeni



Raskas kalusto joutuu äärimmäisiin olosuhteisiin ympäri vuoden.  
**25% enemmän grafeeniä**

HYDROPHOBIC  
**nanox**<sup>®</sup>  
siO<sub>2</sub> & grafeeni  
**graffex**  
HEAVY DUTY

DIAMONDPLURE  
**APR reaktioneste**



Ruiskulevitettävä

**SPRAY AND WIPE**

Raskaan kaluston käsittely APR tekniikalla.

- Raskaan kaluston tai työkonen huuhtelu.  
Ajoneuvo huuhdellaan vedellä, kaikki irtonainen lika huuhdellaan irti maalium pinnoilta. Runko ja alustan alueet huuhdellaan irtohiekasta ja savesta eri tyisen huolellisesti. Oven- ja luukunväleistä huuhdellaan kaikki irtonainen lika pois.
- Pesuliuksien levitys.  
Märkään pintaan levitetään pesuaineliuos, tarvittaessa liuottimet tai muut tehokaaseen pesuun tarvittavat liuokset. Pinnat pestään kauttaaltaan puh- taiksi rasvoista ja muista epäpuhtauksista. Huuhtelu alhaalta ylöspäin. Tar- vittaessa pesu uusitaan liuotinpesuaineella ja painepesulla.
- **nanox<sup>®</sup> nanowash** APR pohjusteen levitys ja pintojen käsittely.  
Pesutiivistettä tulee ehdottomasti käyttää kun pesuliuksen pH on alle 8! Sekoita tiiviste pesuveteen ja pese liinalla runsaalla vedellä. Huuhtelu al- haalta ylöspäin.
- Pintojen kuivaus.  
Pinnat kuivataan huolellisesti oven- ja luukunvälejä myöten, tarvittaessa apuna käytetään paineilmaa. Pintojen kuivaus tapahduttava välittömästi.
- Uudet maalipinnat.  
Pinnote voidaan levittää myös uusille maalipinnoille välittömästi kuivumisen jälkeen. Uutta maalipintaa ei tarvitse käsitellä pohjusteella.
- **nanox<sup>®</sup> siO<sub>2</sub> graffex HEAVY DUTY** grafeenipinnoitteen levitys.  
**nanox<sup>®</sup> siO<sub>2</sub> graffex HEAVY DUTY** pinnoite levitetään välittömästi kuivat- tuun pintaan. Aloita pinnoitteen ruiskutus HVLP matalapaineruiskulla, työpa- ne noin 1 bar, pinta-alaltaan isoimmasta pinnasta. Pidä työala maksimissaan puolikas paneelista. Ruiskuta pinnoite tasaisesti pinnoille ja kiillota mikrokui- tuliinalla kuivaksi ja kiiltäväksi. Käsittele myös ikkuna- ja muovipinnat. Kun ajo- neuvo on kauttaaltaan pinnoitettu, odota 10 minuuttia ja toista käsittely. Ajo- neuvo tulee käsitellä ensimmäisellä käsittelykerralla 3 kertaa.

Pinnoitteella käsitellään vanteet, telastot, oven- ja luukkujen välit ja kaikki ajo- neuvon ulkoiset pinnat. Työ voidaan suorittaa työmaalla sään salliessa. Pinnoitteen reaktio on valmis lopullisesti 72 tunnin kuluttua käsittelystä.

**DIAMONDPLURE**