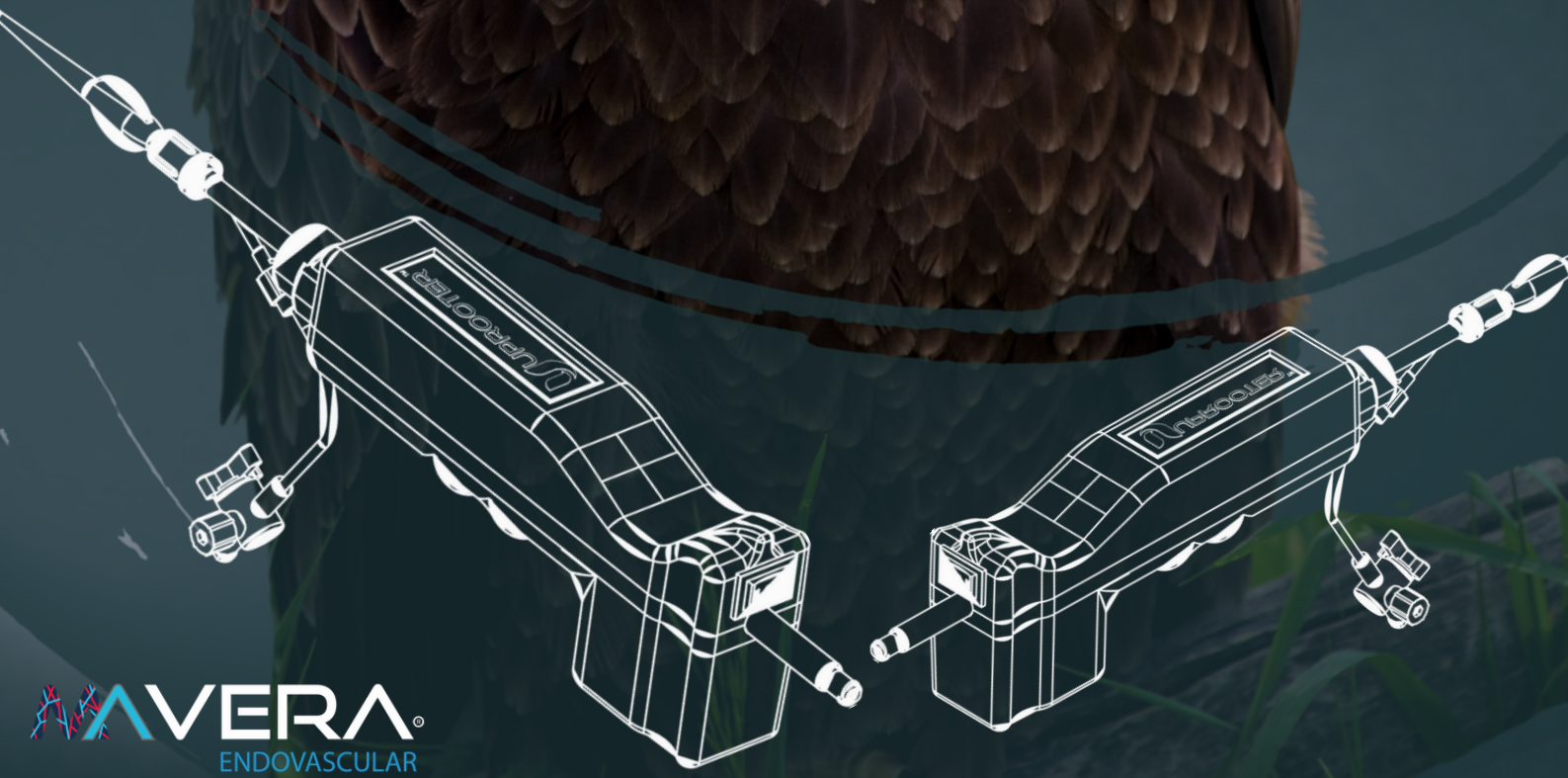


UPROOTER™

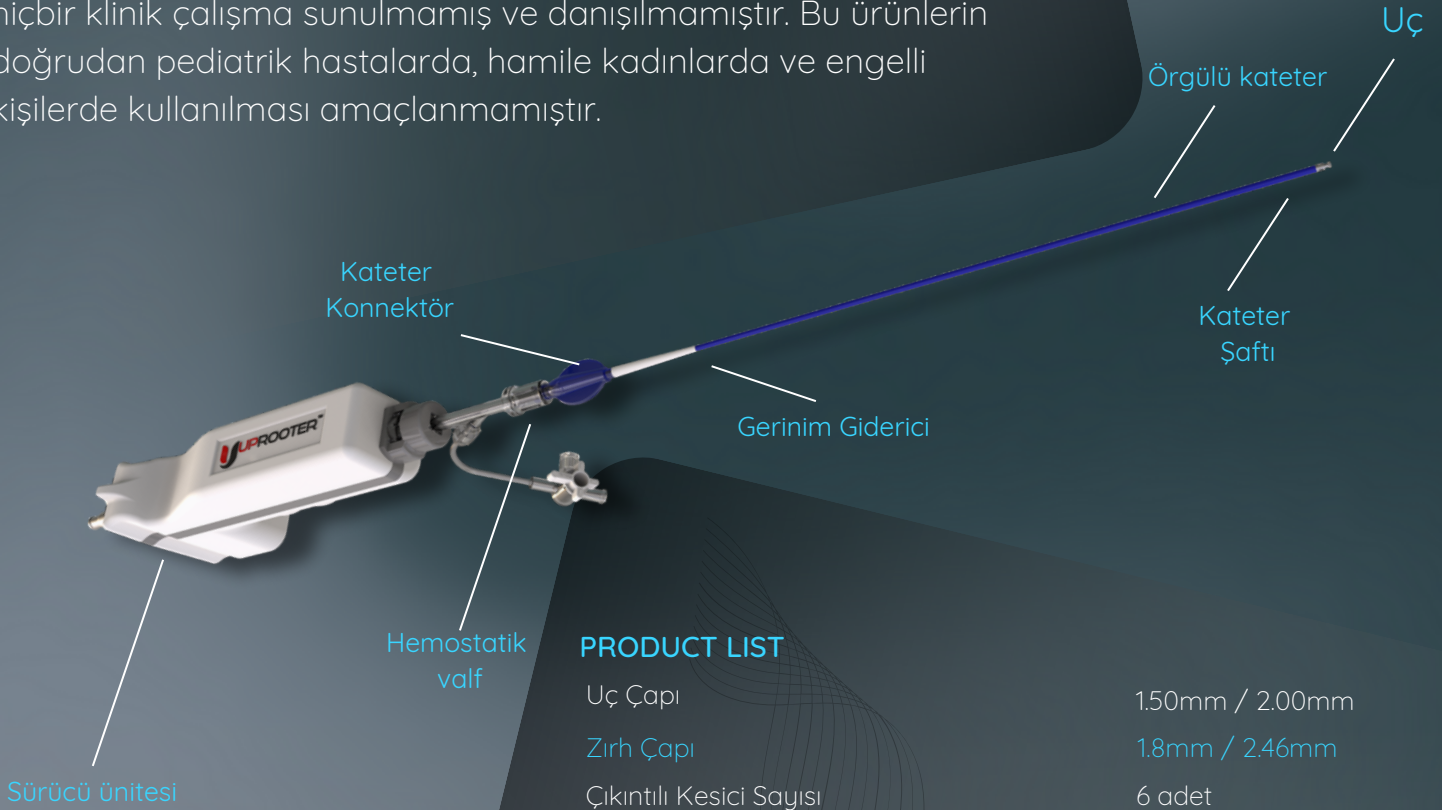
Periferik Vasküler Aterektomi **Kateteri**



Periferik Vasküler Aterektomi Kateteri

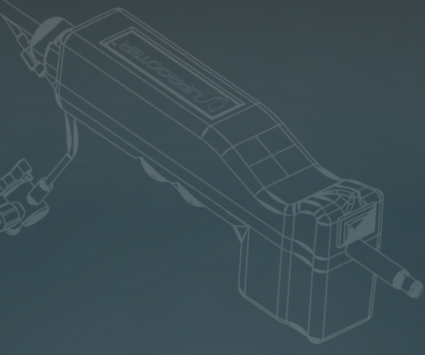
Uprooter™ Periferik Vasküler Aterektomi Kateteri, tıkalı ve kalsifiye lezyonlarda periferik vaskülatürün aterektomisinde kullanılmak üzere tasarlanmıştır.

İç lümeni, periferik vaskülatürdeki kronik tıkalı ve kalsifiye lezyonun çapaklarının giderilmesine ve parçalanmasına yardımcı olan döner yivli paslanmaz çelik barındıran bir kateter düzenlemesine sahiptir. Uprooter™, 18 yaş ve üzerindeki her iki cinsiyetten yetişkine hitap eder. Bu rapor kapsamında çocuk hastalar ve hamile kadınlar için hiçbir klinik çalışma sunulmamış ve danışılmamıştır. Bu ürünlerin doğrudan pediatrik hastalarda, hamile kadınlarda ve engelli kişilerde kullanılması amaçlanmamıştır.



PRODUCT LIST

Uç Çapı	150mm / 2.00mm
Zirh Çapı	1.8mm / 2.46mm
Çıkıntılı Kesici Sayısı	6 adet
Aspirasyon Penceresi	3 adet: 1.2 x 1.00 mm
Rotasyon	10.000 RPM (maks)
Kateter Uzunluğu	90-135 cm
Kateter Capi	5-6-7-8 F
Klavuz Tel Uyumluluğu	0,014", 0.018"
Uyumlu Kılıf	6-8 F
Destek Katerer Uyumluluğu	5-6-7-8 F



Sürücü Üniteli Uproooter™ Periferik Vasküler Aterektomi Kateteri iki ana bileşene sahiptir: Uproooter™ Aterektomi Kateteri ve Uproooter™ Aterektomi Sürücü Ünitesi. Uproooter™ Aterektomi Kateteri, bir dış saptırma şaftı ve distal kateter ucunda bir metal kesme elemanına tutturulmuş bir tork şaftı içeren bir iç şafta sahip uzun, esnek bir kateterdir.

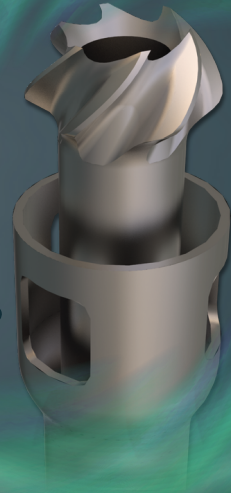
Mevcut ölçüler

5/6/7/8/9 Fr x 65/90/110/135/165 cm

Aktive edildiğinde, tork şaftı dönerek 6 adet kesici elemanın hastalıklı plağı arterden çıkarmasına neden olur. Kesilen hastalıklı materyal, hastadan mekanik olarak taşındığı katetere getirilir. Kateter ucu, çeşitli derecelere döndürülebilir, böylece kesici eksantrik olarak kateterin kendisinden daha büyük bir çapa çıkarılabilir. Dönme kontrolü, dış kılıf süpürme düğmesi aracılığıyla çalıştırılır. Saptırma kontrolü, kateter sürücü biriminin altında bulunan dış kılıf sürgüsü ile çalıştırılır ve düz veya döndürülmüş konumda kilitlenebilir.

Kateter Şaftı

Aspirasyon Penceresi



MVERA®

m e d i c a l d e v i c e s

BEYOND FROM WITHIN™



Bir cerrah, belirli bir hastayı tedavi ederken, belirli bir ürünü kullanıp kullanmayacağına karar verirken her zaman kendi profesyonel klinik muhakemesine güvenmelidir. Maveria Tıbbi Cihazlar A.Ş. tıbbi tavsiye vermez ve cerrahlara herhangi bir ürünün ameliyatta kullanmadan önce kullanımı konusunda eğitim almalarını tavsiye eder. Bir cerrah herhangi bir Maveria Tıbbi Cihazlar A.Ş. ürününü kullanmadan önce her zaman prospektüs, ürün etiketi ve/veya kullanım talimatlarına bakmalıdır. Yerel mevzuat ve/veya tıbbi uygulamalar nedeniyle ürünler her zaman benzer kapasitede tüm pazarlarda bulunmayabilir. Maveria ürünleri ile ilgili sorularınız varsa bir Maveria temsilcisi ile iletişime geçmeniz tavsiye edilir. Axiom™ Maveria Tıbbi Cihazlar A.Ş.'nin Tescilli Ticari Markasıdır. Maveria Tıbbi Cihazlar A.Ş., ürünlerin EN ISO 13485 sertifikalı kalite yönetimi uygulanarak, en uygun son teknoloji prosesleri kullanılarak ve güvenliği tasarımına ve üretimine entegre etme ilkesini uygulayarak tasarlandığını, üretildiğini ve paketlendiğini garanti eder. Bu sistem, kullanım kılavuzunda ve/veya kullanım talimatlarında açıklanan önlemlere uygun olarak, uygun koşul altında ve kullanım amacına uygun olarak kullanıldığında cihazın güvenli kullanımını ve tamamen ortadan kaldırılamasa da cihazla ilişkili riskleri mümkün olduğu kadar en aza indirmeyi garanti edecek şekilde tasarlanmıştır. Cihaz, bu kullanım talimatlarının diğer bölümlerinde atıfta bulunulanlar da dahil olmak üzere, tasarlanmış olduğu tedavinin kaçınılmaz riskleri ve olası yan etkileri ve komplikasyonları dikkate alınarak yalnızca uzman tıbbi personelin sorumluluğu altında kullanılmalıdır.

ABD ve yabancı patentler beklemede Yayın
Tarihi Aralık 2020 Telif Hakkı© 2020. Maveria
Tıbbi Cihazlar A.Ş. Tüm hakları saklıdır.

UPR1220-TR-Rev01 Türkiye'de basılmıştır



🏠 Maveria Tıbbi Cihazlar A.Ş.

📍 Yeşilbayır Mahallesi Sağduyu Caddesi 107/C
Mamak/Ankara-Türkiye

☎ +90 312 341 50 27

📠 +90 312 341 50 26

🌐 www.maveramedical.com.tr