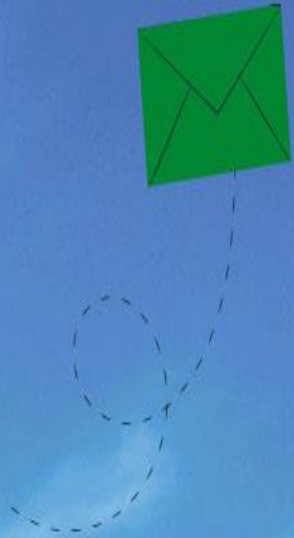




 servientrega internacional



Reciba un cordial saludo de éxito de la corporación **Servientrega Internacional**

¿QUIÉNES SOMOS?

En **Servientrega Internacional** contamos con una infraestructura propia en Colombia, Estados Unidos, Ecuador, Perú y Panamá, donde además prestamos servicios de empaque, embalaje, almacenamiento y carga con el fin de garantizar un óptimo servicio para el transporte de mercancías dentro de cada país.





MUNDO DE SOLUCIONES

Soluciones logísticas Internacionales.

Ofrecemos todas las herramientas necesarias a nuestros clientes en logística y cadena de suministro.

Soluciones logísticas Internacionales.

Casillero Internacional:

CASILLERO GLOBAL BOX
CASILLERO ECOMMERCE

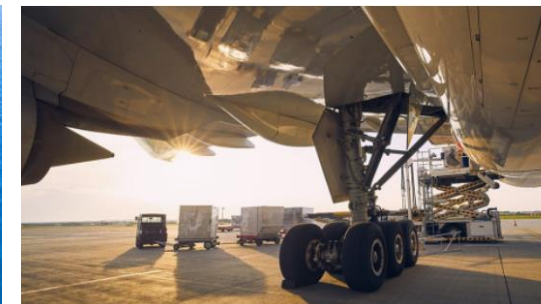


Courier Internacional:

ENVÍOS EXPORTACIÓN
ENVÍOS IMPORTACIÓN



Carga Internacional:



Soluciones logísticas Internacionales.

Casillero Internacional:

CASILLERO GLOBAL BOX

Es un casillero Internacional, creado para llevar hasta la puerta de tu domicilio en Colombia todas tus compras realizadas por Internet en Estados Unidos.

Luego de hacer tu registro **GRATIS**, tendrás una dirección física en Miami a donde podrás hacer el envío de las compras que realices en tus tiendas online de **Estados Unidos.**



Soluciones logísticas Internacionales.

Casillero Internacional:

CASILLERO ECOMMERCE

Ha sido diseñado para clientes que ofrecen **ventas en línea**, a través de algún Marketplace o página web propia y que realizan sus compras en **Estados Unidos**, para ser entregadas en los domicilios de sus clientes finales en Colombia.



Soluciones logísticas Internacionales.

Courier Internacional:

ENVÍOS EXPORTACIÓN - EXPO

Exportación de Paquetes, Mercancías y Documentos a cualquier parte del mundo.

Remisión al exterior de todo envío pequeño de paquete, mercancías y documento de entrega urgente para personas naturales o personas jurídicas que cumplan con las normas de aduana en el país de destino, el remitente no debe ser exportador ante ningún ente aduanero, como lo mismo el destinatario.




Soluciones logísticas Internacionales.

Courier Internacional:

ENVÍOS EXPORTACIÓN – EXPO Acompañamientos


Somos expertos en Logística de Ecommerce a Nivel Internacional, donde genera los siguientes acompañamientos.

 **RESTRICCIONES EN DESTINO DE SUS PRODUCTOS.** Le brinda la asesoría en aduanas del Mundo.

 **EMPAQUE & EMBALAJE.** Solución de protección a la mercancía con embalajes Técnicos certificados Internacionalmente.

 **SEGUIMIENTO A LOS ENVÍOS.** Contamos con un equipo de Servicio al Cliente, experto en comercio Internacional donde brindamos a seguimiento continuo a sus envíos

 **TECNOLOGÍA.** Brindamos a nuestros clientes una herramienta tecnología (APP) donde le brinda un enlace entre sistemas [Servientrega internacional](http://www.servientregainternacional.com) – Cliente.

 **LOGÍSTICA DE REVERSA.** Cuando en el País de destino se presentan devoluciones de los clientes por varios Motivos, le brindamos a nuestros clientes la posibilidad de retornar estos paquetes a su origen (Colombia).

Soluciones logísticas Internacionales.



Courier Internacional:

ENVÍOS IMPORTACIÓN - IMPO

Importación de Paquetes, Mercancías y Documentos desde cualquier parte del mundo para Colombia.

Recolección desde cualquier parte del mundo de sus Documentos Paquetes o Cajas y Mercancías urgentes para personas Naturales o Personas Jurídicas que cumplan con las normas de aduana en Colombia para su ingreso.



Soluciones logísticas Internacionales.

Carga Internacional:

Nuestra solución de Transporte de Carga Internacional está diseñada para prestar una logística integral de Exportación e Importación, abarcando todo tipo de productos como, carga seca, carga refrigerada, break bulk (para maquinaria pesada, tuberías, sobre dimensionados y extra pesados), granel, carga peligrosa y más. Contamos con una infraestructura sólida en Transporte Multimodal, manejo de LCL/FCL/OTM e Intermediación Aduanera.



Soluciones logísticas Internacionales.

 **CARGA INTERNACIONAL.**

 **CARGA AÉREA**

 **CARGA MARÍTIMA**

 **TRANSPORTE MULTIMODAL**

 **EMPAQUE Y EMBALAJE**

 **EQUIPAJE NO ACOMPAÑADO**

 **MUDANZAS INTERNACIONALES**

 servientrega internacional

MUNDO DE SOLUCIONES



Beneficios



Tarifas competitivas.



Alianzas especiales con diferentes gremios del país.



Tiempos de entrega competitivos y confiables



Seguridad en las entregas.



Amplio cubrimiento a nivel mundial



Rastreo electrónico a través de Internet



Beneficios

- Servientrega Internacional ofrece los siguientes tiempos de entrega a sus diferentes destinos*:

Destino	Días
Miami	1
Sur América	2
Centro América y Caribe	2
Europa Oriental	3
Resto del Mundo	4
Norte América y Canadá	2
Europa Occidental	3
Pacto Andino	1
Asia	3-4

***El tiempo de tránsito no incluye el tiempo de Aduanas en Destino.**

Para envíos fuera de Bogotá, se debe adicionar un (1) día debido al tránsito entre ciudades.

El Tiempo de Entrega está sujeto a que la información del destino este actualizada y completa.



Gracias !!!



SERVIENTREGA

Centro de Soluciones
Internacionales

