



SARGEM



The logo for SARGEM is displayed in a black rounded rectangle. The word "SARGEM" is written in a bold, sans-serif font. The "S" is white, and the "ARGEM" is red. A white arc is positioned above the "S", and a red arc is positioned below the "M".

TIGOLAPSE – Professional Timelapse Systems

SARGEM

Website: www.timelapse.com.tr

Contact: info@sargem.eu

Adress: Okolovrasten Pat | Trans Kikyov | Plovdiv,
Bulgaria no: 3

Company Overview

SARGEM LTD , projelerinizin ilerlemesini hassasiyet ve kolaylıkla belgelemek ve görselleştirmek için tasarlanmış son teknoloji çözümler sunan profesyonel zaman atlamalı sistemler alanında liderdir. Yıllar içinde, zaman atlamalı yöntemdeki uzmanlığımız, proje yönetimini, pazarlama çabalarını ve operasyonel verimliliği artıran kusursuz görsel izleme çözümleri sağlayarak inşaat, emlak ve her türlü etkinlikler dahil olmak üzere çok sayıda sektöre hizmet vermekteyiz.

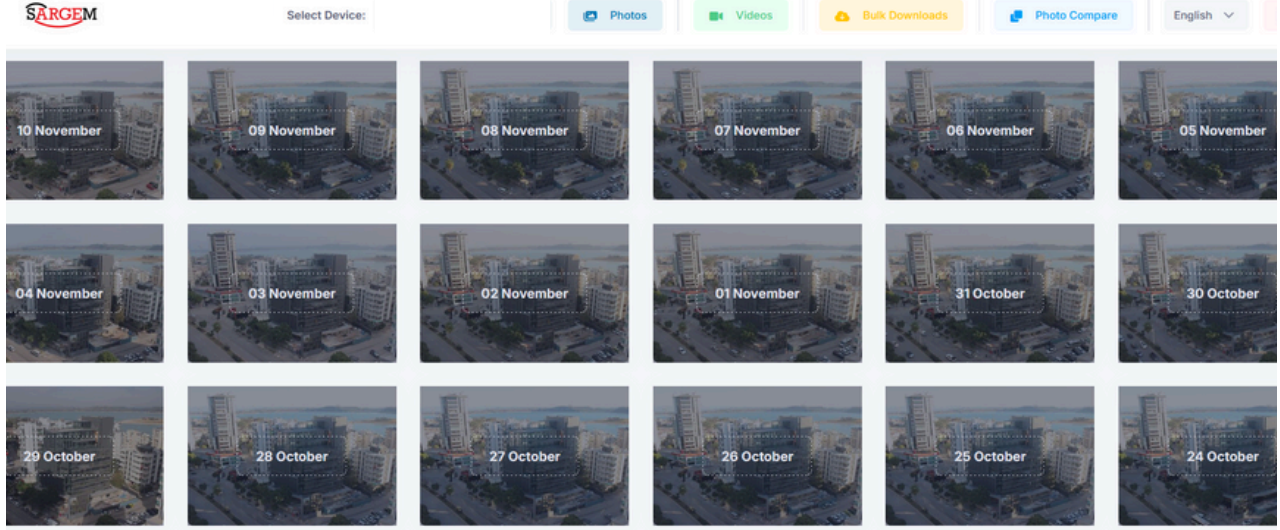
Misyonumuz, yalnızca projenizin her aşamasını yakalamakla kalmayıp aynı zamanda anlamlı ve ilgi çekici bir şekilde hizmetler sunmaktır. Yeniliğe, müşteri memnuniyetine ve uzun vadeli değer yaratmaya öncelik veriyoruz, projenizin en yüksek kalitede belgelenmesini sağlarken görselleştirme ve analiz için kullanıcı dostu araçlar sunuyoruz.

TIGOLAPSE'de, değişimi görmenin onu anlamanın en iyi yolu olduğuna inanıyoruz. Teknolojimiz, müşterilerin projelerini baştan sona görüntüleyerek, işin ilerleyişine dair iç görüler ve rekabet analizleri elde ederek ve tüm kilometre taşlarının yüksek çözünürlükte yakalanmasını sağlayarak "zamanda yolculuk" yapmalarını sağlar.

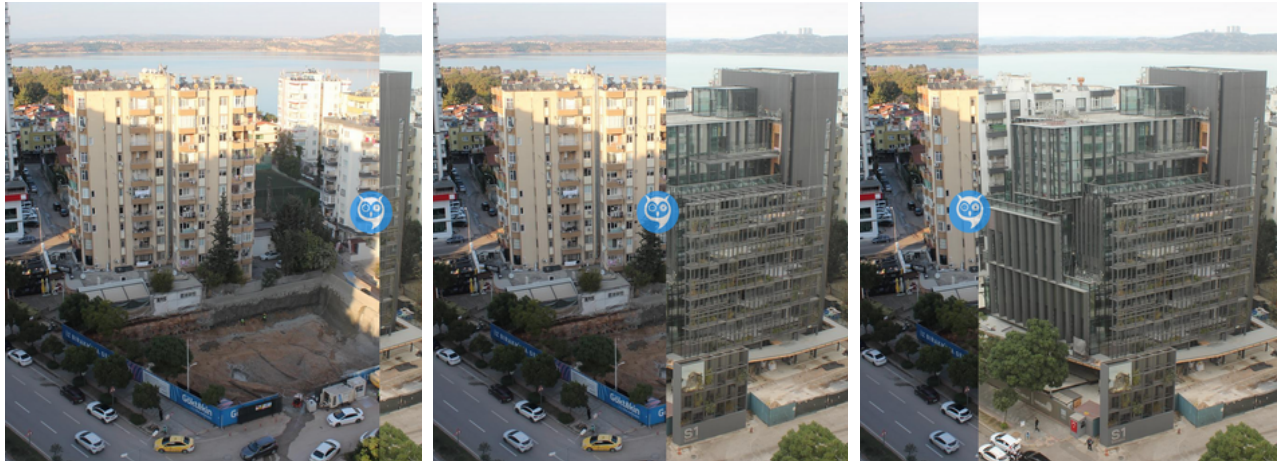


Platforma Genel Bakışı

TIGOLAPSE sistemi, sezgisel ve güçlü bir platform aracılığıyla zaman atlamalı fotoğraflara ve videolara kesintisiz erişim sağlamak için tasarlanmıştır. Platformumuz, görüntülere ve proje verilerine 7/24 gerçek zamanlı erişim sağlayarak, herhangi bir yerden sürekli izleme ve değerlendirmeye olanak tanır



Platform, şirketlere özel olarak tasarlanmış özel bir yönetici paneline sahiptir ve hem gerçek zamanlı hem de geçmiş görüntülere erişim sağlar. Kullanıcılar, farklı zaman dilimlerindeki görüntüleri etkileşimli olarak karşılaştırabilir, analiz ve karar alma yeteneklerini geliştirebilir. Ayrıca, platform kapsamlı görsel değerlendirmeleri daha da destekleyen yüksek kaliteli zaman atlamalı videolar oluşturma olanağı sağlar.



Platformun Temel Özellikleri



Anlık Fotoğraf Transferi

Cihazlarımız tarafından çekilen tüm görüntüler anında güvenli bir 5G ağı üzerinden sisteme yüklenir.

Aktarılan görüntüler SARGEM.APP web panelimiz veya mobil uygulamamız TIGOLAPS üzerinden görüntülenebilir ve indirilebilir, böylece verilere her yerden, her zaman kolayca erişilebilir



Gerçek Zamanlı İzleme

Web platformu, proje yöneticilerinin projenin ilerleyişini gerçek zamanlı olarak takip edebileceği kullanıcı dostu bir arayüz sunar. Fotoğraflar önceden tanımlanmış aralıklarla çekilir ve projenin mevcut durumunun tutarlı bir şekilde güncellenmesi sağlanır..



Kolay Erişim ve Kontrol

Kullanıcılar farklı tarihlerde çekilen görüntüleri yönetebilir ve karşılaştırabilir, projenin ilerlemesini takip edebilir ve hatta platform aracılığıyla zaman atlamalı videolar üretebilir. Platform, yüksek çözünürlüklü görüntü depolamayı destekler ve daha özelleştirilmiş bir kullanıcı deneyimi için gelişmiş filtreleme seçenekleri sunar



Uzaktan Yönetim

Çekim sürelerini, aralıkları ve görüntü kalitesini uzaktan kontrol etme yeteneğiyle, müşteriler proje ihtiyaçlarını karşılamak için ayarları kolayca ayarlayabilirler. Sistemimiz ayrıca SD kartların uzaktan biçimlendirilmesini ve cihaz durumunun izlenmesine olanak tanır

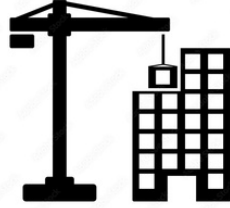


Photo Comparison

Kullanıcılar, farklı zamanlarda çekilen görüntüleri karşılaştırabilme olanağına sahip oluyor; bu sayede değişiklikleri izlemek, ilerlemeyi değerlendirmek ve güç ve stok kullanımı gibi dikkat gerektiren alanları belirlemek daha kolay hale geliyor.



Özel Time-lapse Videoları

Platform, projenin herhangi bir aşamasında özel zaman atlamalı videoların oluşturulmasına olanak tanır. Bu videolar pazarlama, iç raporlama veya sertifikasyonlar için görsel kanıt olarak kullanılabilir (örn. LEED, BREEAM)..

Yedekleme, Veri Güvenliđi & Uyumluluk



Veri güvenliđi ve uyumluluk, TIGOLAPSE sisteminde en önemli önceliklerdir. TIGOLAPSE, üç farklı yedekleme yöntemi aracılığıyla görüntülerinizi birden fazla konumda depolayarak korur ve teknik sorunlar veya dış etkenlerden kaynaklanan olası veri kaybına karşı koruma sağlar. GDPR ve uluslararası gizlilik düzenlemelerine uygun olan TIGOLAPSE, tüm görüntüleri ve videoları güvenli bulut ortamlarında işler ve depolar ve yetkisiz erişimi önlemek için sıkı erişim kontrolleriyle güçlendirilir. Ayrıca, platformun gelişmiş uyarı sistemi kullanıcıları herhangi bir sistem arızası, elektrik kesintisi veya cihaz performansını etkileyebilecek diğer sorunlar konusunda proaktif olarak bilgilendirir ve sürekli veri erişilebilirliğini ve güvenliğini sağlar.



Cihaz, kritik pil seviyeleri (% 25'in altında), hafıza kartı kapasitesi uyarıları (% 80'in üzerinde kullanım) ve olası arıza veya hırsızlık tespiti için uyarılar sunar. Yedekleme protokolleri veri güvenliğini sağlar ve sistem, internet sinyal gücü, hafıza kartı kullanım yüzdesi, pil şarj seviyesi ve pil voltaj durumu dahil olmak üzere cihaz bilgilerine kapsamlı erişim sağlar.

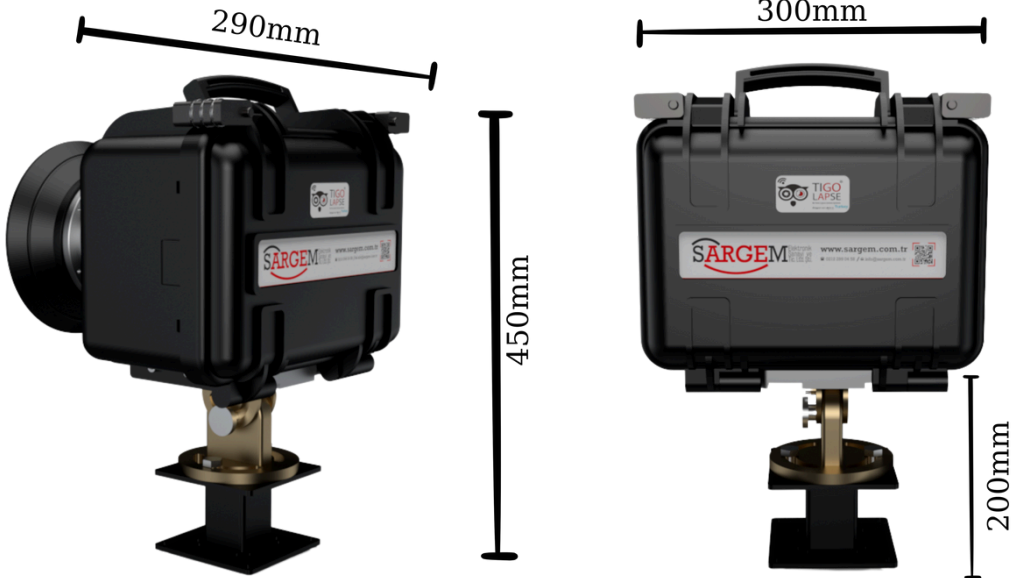
CİHAZ ÖZELLİKLERİ

TIGOLAPSE cihazlarımız endüstriyel sınıf olup çeşitli ortamlarda ve hava koşullarında en iyi şekilde çalışacak şekilde tasarlanmıştır. Bu cihazlar projenizin her ayrıntısını yakalarken güvenilir uzun vadeli performans sağlar.



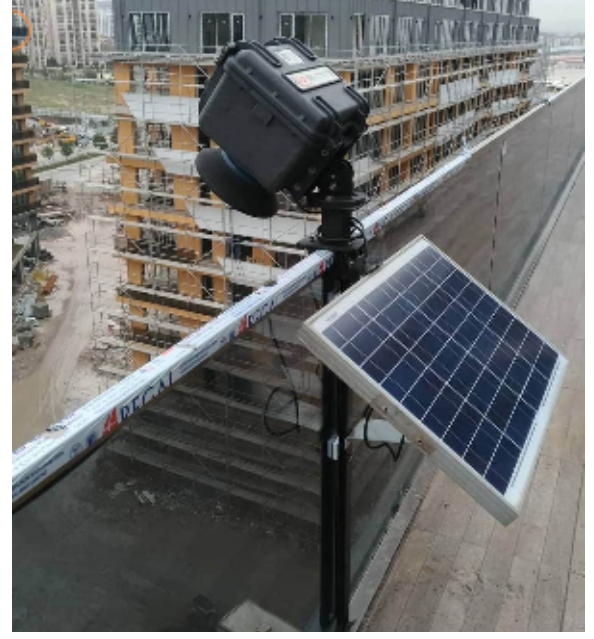
Kamera

24 MP Canon DSLR ile donatılan cihazlarımız, 5184x3456 (5K) pikselde yüksek çözünürlüklü fotoğraflar çeker, 5G ile anında aktarım sağlar ve her ayrıntının çarpıcı netlikte kaydedilmesini sağlar.



Batarya & Enerji

Her ünite, uzak veya dış mekanlarda sürekli çalışma için genel kullanıma bağlı 100W güneş paneliyle birlikte 6000mA LifePo4 pil içerir. Cihazlar ayrıca güç seviyeleri %25'in üzerinde düştüğünde Kullanıcıya uyarlamak için kritik pil uyarı sistemiyle donatılmıştır..



Veri Transferi

Cihazlarımız, FTP sunucusuna anında fotoğraf aktarımı için 5G teknolojisini kullanır ve görüntülere zamanında ve güvenilir erişim sağlar. Sistem, belirli proje ihtiyaçlarına uyacak şekilde çekim günlerinin, saatlerinin ve aralıklarının uzaktan yapılandırılmasına olanak tanır.

Yedekleme & Uyarılar Güvenlik

Üç farklı yedekleme sistemi olası hırsızlık, arıza veya diğer risklere karşı koruma sağlar. Ayrıca, cihazda tam hafıza kartları (kapasitenin %80'in üzerinde) ve kritik güç seviyeleri için uyarılar bulunur. Cihaz ayrıca su geçirmezdir ve çeşitli çevre koşullarında güvenilir bir şekilde çalışmasını sağlar.



Timelapse Sistemi için Kurulum ve Abonelik Ücretleri

Hizmetler	Açıklamalar	Fiyat
Kurulum (Tek Seferlik)	<ul style="list-style-type: none">Cihaz yerleşimi için saha denetimi ve kurulumuCihazın yerinde sabitlenmesiGüneş panelini bağlama ve veri aktarımı için internet erişimini etkinleştirmeUygulama erişimi için şirket özel kullanıcı hesapları oluşturmaParolalar ve oturum açma kimlik bilgileri sağlama	
Abonelik (Aylık)	<ul style="list-style-type: none">Hem mobil hem de masaüstü üzerinden erişilebilen 7/24 izlemeVideo oluşturma yeteneğiGeçmiş verileri karşılaştırma ve inceleme yeteneğiGörüntü arşivleme hizmetiAylık bakım ve cihaz denetimiArızalı cihazların 24 saat içinde değiştirilmesi	

Ücretsiz yerinde inceleme ve daha detaylı bilgi için lütfen bizimle iletişime geçiniz.



REFERANSLARIMIZ

