



CONSULTA NUESTRO

# Catálogo

de plantas



[f](#) Nativas.del.Centro

[@nativas\\_centro](#)

*nativas del Valle de México*



# NUESTRA MISIÓN

→ Producir plantas nativas del Valle de México de alta calidad



◆ Buscando la sustentabilidad en el proceso



◆ Para abastecer:

- Proyectos de recuperación de los ecosistemas en la región
- A personas interesadas en nuestra flora nativa



# ¿Qué son las plantas nativas y por qué son importantes?





## Requisitos para ser planta nativa:



1. Se encuentran **dentro de su distribución natural**, por ejemplo el Valle de México.



2. **No fueron introducidas** en el ecosistema por el ser humano.



3. Tienen **relaciones evolutivas y ecológicas** con otras especies de la zona.



## ¿Por qué son importantes las plantas nativas?



- Están **adaptadas** a los climas, suelos y ecosistemas locales.



- Conocerlas y conservarlas **contribuye al cuidado** de los ecosistemas locales.



- Pueden **aportar**:
  - Nuevas fuentes de **alimentos**
  - Nuevas fuentes de **medicinas**
  - **Diversidad estética** que nos distingue como región

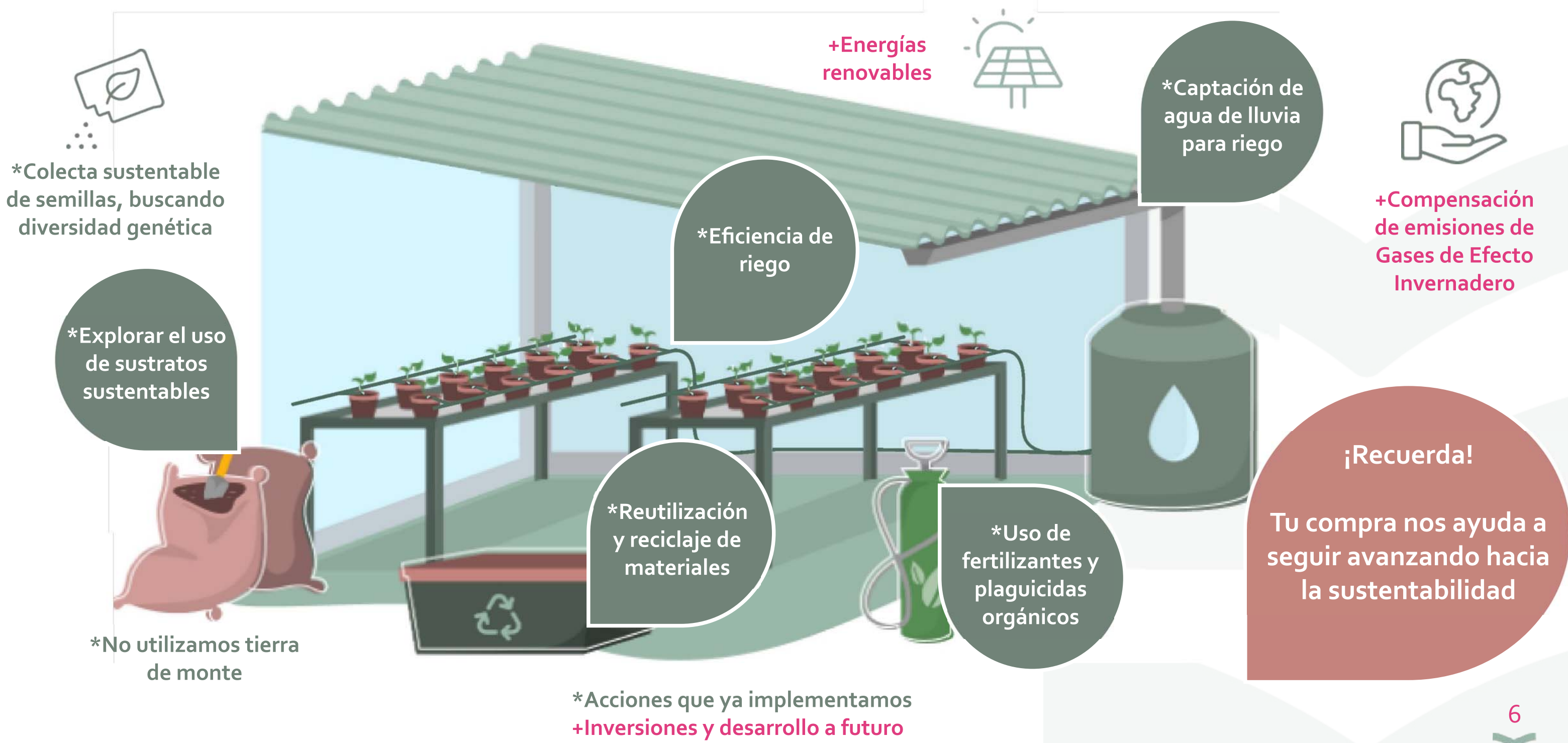


# Además...

En Nativas del Centro nos interesa dar pasos hacia la producción sustentable de plantas nativas



# Estamos dando pasos hacia la sustentabilidad de nuestra producción





*¿No aparece en el catálogo la especie que buscas?*

Servicio de producción de plantas según tus necesidades



Puedes contactarnos para explorar las posibilidades de producción de especies de **plantas nativas del Valle de México** que requieras en tus proyectos futuros y apartarlas.



**Nativas  
del Centro®**

## ¿Cómo hacer tu pedido?

Manda mensaje a cualquiera de nuestros medios de contacto



**55 4860 2018**  
Sólo mensajes



**Nativas.del.Centro**



**@nativas\_centro**

- Enlista las especies y tamaños que te interesan.
- La cantidad de plantas que quieres comprar.
- Cuéntanos de dónde eres (para darte opciones de entrega)

Por ejemplo:



Recolección en viveros ubicados en Cuautitlán Izcalli y Xochimilco con previa cita.

- O cotización de flete

★ También elaboramos factura.





# ÁRBOLES



**TAMAÑO DE VENTA**  
**50 a 70 cm**  
(alto aprox.)

**1-10 plantas**  
**\$75 c/u**

**11-100 plantas**  
**\$80 c/u**

**101-500 plantas**  
**\$74 c/u**

**501-1000 plantas**  
**\$66 c/u**

*\*Elaboramos factura*

# Ahuehuate

(*Taxodium mucronatum*)



## Árbol

### Beneficios:

- +Es el árbol nacional de México
- +Aporta sombra amplia todo el año
- +Retención de suelos
- +Maderable
- +Usos medicinales
- +Usos en productos naturales cosméticos

### Crecimiento máximo:

20 a 30 metros de alto, raíces amplias y profundas



- +Profundo
- +Ligeramente alcalino
- +Abundante materia orgánica
- +Franco-arenosos
- +Debe retener la humedad



Vive a la orilla de cuerpos de agua, requiere:  
+Riego frecuente; en invierno, reducir ligeramente frecuencia  
+El sustrato debe estar siempre húmedo



Da conos todo el año, principalmente entre julio y agosto



Sol directo

 **55 4860 2018**  
Sólo mensajes

 Nativas.del.Centro

 @nativas\_centro





## TAMAÑO DE VENTA

60a 80 cm

(alto aprox.)

1-10 plantas

\$125 c/u

11-100 plantas

\$120 c/u

101-500 plantas

\$115 c/u

501-1000 plantas

\$110 c/u

\*Elaboramos factura

# Capulín

(*Prunus serotina*)



Árbol o arbusto

### Beneficios:

- +Resiste el fuego
- +Frutal
- +Portainjerto de manzana, pera, y durazno
- +Recuperación de sitios degradados
- +Visitado por diversos polinizadores
- +Alimento para la fauna silvestre
- +Usos medicinales

### Crecimiento máximo:

5 a 15 metros de alto



- +Suelos pedregosos
- +Somero a profundo
- +Abundante materia orgánica
- +Húmedo con buen drenaje
- +Ácido



- +En contenedor:** regar una o dos veces a la semana según la humedad del suelo.
- +En campo:** riego semanal durante temporada de sequía, después con las lluvias.



Sol directo



Florece de enero a marzo



**55 4860 2018**  
Sólo mensajes



Nativas.del.Centro



@nativas\_centro



**TAMAÑO DE VENTA**  
**60 a 70 cm**

(alto aprox.)

**1-10 plantas**

**\$65 c/u**

**11-100 plantas**

**\$56 c/u**

**101-500 plantas**

**\$49 c/u**

**501-1000 plantas**

**\$42 c/u**

*\*Elaboramos factura*

# Cedro blanco

*(Hesperocyparis lusitanica)*



**Árbol o arbusto**

### Beneficios:

- +Rápido crecimiento
- +Sombra densa
- +Barrera rompivientos
- +Maderable
- +Uso medicinal
- +Apto para instrumentos musicales
- +Sensible a contaminación del aire

### Crecimiento máximo:

10 a 30 metros de altura



- +Suelo profundo
- +Arcilloso-limoso
- +Bien drenado
- +Ligeramente ácido a neutro



- +Requiere humedad atmosférica
- +Regar una o dos veces a la semana según la humedad del suelo
- +Un árbol maduro requiere riego cada 15 días



Media sombra



Da conos en otoño e invierno



**55 4860 2018**  
Sólo mensajes



Nativas.del.Centro



@nativas\_centro

12





## TAMAÑO DE VENTA 120 a 150 cm

(alto aprox.)

1-10 plantas

\$313 c/u

11-100 plantas

\$300 c/u

101-500 plantas

\$287 c/u

501-1000 plantas

\$274 c/u

\*Elaboramos factura

# Cedro blanco

(*Hesperocyparis lusitanica*)



## Árbol

### Beneficios:

- +Rápido crecimiento
- +Sombra densa
- +Barrera rompevientos
- +Maderable
- +Uso medicinal
- +Apto para instrumentos musicales
- +Sensible a contaminación del aire

### Crecimiento máximo:

10 a 30 metros de altura



- +Suelo profundo
- +Arcilloso-limoso
- +Bien drenado
- +Ligeramente ácido a neutro



- +Requiere humedad atmosférica
- +Regar una o dos veces a la semana según la humedad del suelo
- +Un árbol maduro requiere riego cada 15 días



Media  
sombra



Da conos en otoño e  
invierno



**55 4860 2018**  
Sólo mensajes



Nativas.del.Centro



@nativas\_centro

13



## TAMAÑO DE VENTA 200 a 250 cm

(alto aprox.)

1-10 plantas

\$250 c/u

11-100 plantas

\$227 c/u

101-500 plantas

\$203 c/u

501-1000 plantas

\$180 c/u

\*Elaboramos factura

# Fresno

(*Fraxinus uhdei*)



## Árbol

### Beneficios:

- +Aporta sombra
- +Ornamental
- +Rápido crecimiento
- +Recupera suelos degradados
- +Aporta alimento a las aves
- +Melífera
- +Usos medicinales

### Crecimiento máximo:

15 a 20 metros de alto (hasta 30 metros)



- +En temporada de lluvia no es necesario el riego. Cada 15 días en invierno si no esta cerca de un cuerpo de agua.
- +Requiere sustrato húmedo
- +Tolerante a sequías y heladas (una vez establecido)



- +Suelo profundo
- +Arcilloso, arenoso o limoso
- +Moderadamente pedregoso
- +Bien drenado
- +Abundante materia orgánica
- +Ligeramente ácido a neutro



Sol directo



Florece de marzo a mayo

 **55 4860 2018**  
Sólo mensajes

 [Nativas.del.Centro](#)  [@nativas\\_centro](#)





## TAMAÑO DE VENTA 130-160 cm

(alto aprox.)

1-10 plantas

\$125 c/u

11-100 plantas

\$120 c/u

101-500 plantas

\$115 c/u

501-1000 plantas

\$110 c/u

\*Elaboramos factura

# Fresno

(*Fraxinus uhdei*)



## Árbol

### Beneficios:

- +Aporta sombra
- +Ornamental
- +Rápido crecimiento
- +Recupera suelos degradados
- +Aporta alimento a las aves
- +Melífera
- +Usos medicinales

### Crecimiento máximo:

15 a 20 metros de alto (hasta 30 metros)



+En temporada de lluvia no es necesario el riego. Cada 15 días en invierno si no estpa cerca de un cuerpo de agua.  
+Requiere sustrato húmedo  
+Tolerante a sequías y heladas (una vez establecido)



+Suelo profundo  
+Arcilloso, arenoso o limoso  
+Moderadamente pedregoso  
+Bien drenado  
+Abundante materia orgánica  
+Ligeramente ácido a neutro



Florece de marzo a mayo



Sol directo



**55 4860 2018**  
Sólo mensajes



Nativas.del.Centro



@nativas\_centro

15





## Árbol

# Fresno

(*Fraxinus uhdei*)



### Beneficios:

- +Aporta sombra
- +Ornamental
- +Rápido crecimiento
- +Recupera suelos degradados
- +Aporta alimento a las aves
- +Melífera
- +Usos medicinales

### Crecimiento máximo:

15 a 20 metros de alto (hasta 30 metros)



+En temporada de lluvia no es necesario el riego. Cada 15 días en invierno si no estpa cerca de un cuerpo de agua.  
 +Requiere sustrato húmedo  
 +Tolerante a sequías y heladas (una vez establecido)



+Suelo profundo  
 +Arcilloso, arenoso o limoso  
 +Moderadamente pedregoso  
 +Bien drenado  
 +Abundante materia orgánica  
 +Ligeramente ácido a neutro



Sol directo



Florece de marzo a mayo

## TAMAÑO DE VENTA 110 a 120 cm

(alto aprox.)

1-10 plantas

\$88 c/u

11-100 plantas

\$84 c/u

101-500 plantas

\$80 c/u

501-1000 plantas

\$76 c/u

\*Elaboramos factura



55 4860 2018

Sólo mensajes



Nativas.del.Centro



@nativas\_centro







# Mezquite blanco

Árbol o arbusto

(*Neltuma laevigata*)

**TAMAÑO DE VENTA**  
**100 a 115 cm**

(alto aprox.)

**1-10 plantas**

**\$91 c/u**

**11-100 plantas**

**\$88 c/u**

**101-500 plantas**

**\$85 c/u**

**501-1000 plantas**

**\$82 c/u**

*\*Elaboramos factura*



## Beneficios:

- +Fijadora de nitrógeno
- +Resistente a la sequía
- +Crece en suelos degradados
- +Excelente para leña
- +Visitada por polinizadores
- +Melífera
- +Forrajera
- +Alimenticia rica en proteína para harinas libres de gluten

## Crecimiento máximo:

2 a 15 metros de alto según condición de aridez



- +Suelo profundos a somero
- +De arenoso a arcilloso
- +Bien drenado
- +Pueden tolerar salinidad



- +Riego moderado
- +Durante establecimiento, evitar que el sustrato se seque por completo



Sol directo



Florece de diciembre a febrero



**55 4860 2018**  
Sólo mensajes



Nativas.del.Centro



@nativas\_centro

## TAMAÑO DE VENTA

10 a 15 cm

(alto aprox.)

1-10 plantas

\$35 c/u

11-100 plantas

\$30 c/u

101-500 plantas

\$25 c/u

501-1000 plantas

\$20 c/u

\*Elaboramos factura

# Mezquite blanco

(*Neltuma laevigata*)



Árbol o arbusto

### Beneficios:

- +Fijadora de nitrógeno
- +Resistente a la sequía
- +Crece en suelos degradados
- +Excelente para leña
- +Visitada por polinizadores
- +Melífera
- +Forrajera
- +Alimenticia rica en proteína para harinas libres de gluten

### Crecimiento máximo:

2 a 15 metros de alto según condición de aridez



- +Suelo profundos a somero
- +De arenoso a arcilloso
- +Bien drenado
- +Pueden tolerar salinidad



- +Riego moderado
- +Durante establecimiento, evitar que el sustrato se seque por completo



Sol directo



Florece de diciembre a febrero

 **55 4860 2018**  
Sólo mensajes

 Nativas.del.Centro

 @nativas\_centro

18







# Mezquite blanco

Árbol o arbusto

(*Neltuma laevigata*)

**TAMAÑO DE VENTA**  
**70 a 100 cm**

(alto aprox.)

**1-10 plantas**

**\$81 c/u**

**11-100 plantas**

**\$78 c/u**

**101-500 plantas**

**\$75 c/u**

**501-1000 plantas**

**\$72 c/u**

\*Elaboramos factura



## Beneficios:

- +Fijadora de nitrógeno
- +Resistente a la sequía
- +Crece en suelos degradados
- +Excelente para leña
- +Visitada por polinizadores
- +Melífera
- +Forrajera
- +Alimenticia rica en proteína para harinas libres de gluten

## Crecimiento máximo:

2 a 15 metros de alto según condición de aridez



- +Suelo profundos a somero
- +De arenoso a arcilloso
- +Bien drenado
- +Pueden tolerar salinidad



- +Riego moderado
- +Durante establecimiento, evitar que el sustrato se seque por completo



Sol directo



Florece de diciembre a febrero

**55 4860 2018**  
Sólo mensajes

Nativas.del.Centro @nativas\_centro



## TAMAÑO DE VENTA 40 a 50 cm

(alto aprox.)

1-10 plantas

\$53 c/u

11-100 plantas

\$51 c/u

101-500 plantas

\$49 c/u

501-1000 plantas

\$47 c/u

\*Elaboramos factura

# Palo dulce

(*Eysenhardtia polystachia*)



Arbolito o arbusto

### Beneficios:

- +Resistente a sequías
- +Visitada por diversos polinizadores
- +Forrajera
- +Flor olor a jazmín
- +Floración a temprana edad
- +Crece en suelos degradados
- +Uso para leña
- +Medicinal

### Crecimiento máximo:

3 a 6 metros de alto (hasta 9 metros)



+Suelos pedregosos  
+Bien drenados



+Riego moderado a escaso  
+Durante establecimiento regar dos veces a la semana



Sol directo



Florece de octubre a diciembre

 **55 4860 2018**  
Sólo mensajes

 Nativas.del.Centro  @nativas\_centro

20







# Palo dulce

(*Eysenhardtia polystachia*)



**TAMAÑO DE VENTA**  
**95-110 cm**

(alto aprox.)

**1-10 plantas**

**\$81 c/u**

**11-100 plantas**

**\$78 c/u**

**101-500 plantas**

**\$75 c/u**

**501-1000 plantas**

**\$72 c/u**

*\*Elaboramos factura*

**Arbolito o arbusto**

## Beneficios:

- +Resistente a sequías
- +Visitada por diversos polinizadores
- +Forrajera
- +Flor olor a jazmín
- +Floración a temprana edad
- +Crece en suelos degradados
- +Uso para leña
- +Medicinal

## Crecimiento máximo:

6 a 10 metros de altura



- +Suelos pedregosos
- +Bien drenados



- +Riego moderado a escaso
- +Durante establecimiento regar dos veces a la semana



Sol directo



Florece de octubre a diciembre



**55 4860 2018**  
Sólo mensajes



Nativas.del.Centro



@nativas\_centro

21



EE grande

## TAMAÑO DE VENTA

**200 cm**

(alto aprox.)

**1-10 plantas**

**\$266 c/u**

**11-100 plantas**

**\$261 c/u**

**101-500 plantas**

**\$256 c/u**

**501-1000 plantas**

**\$251 c/u**

*\*Elaboramos factura*

# Tepozán

(*Buddleia cordata*)



Árbol o arbusto

### Beneficios:

- +Tolera sequías
- +Aporta sombra
- +Atrae polinizadores diversos
- +Floración desde temprana edad
- +Ornamental
- +Usos medicinales
- +Hojarasca ayuda a contar con materia orgánica en suelo

### Crecimiento máximo:

1 a 20 metros de alto



- +No requiere riego una vez establecido.
- +Regar una vez a la semana mientras se establece.



- +Bien drenados
- +Arenoso-limoso
- +Calcáreo
- +En general se adapta bien a varios tipos de suelo



Sol directo



Florece de agosto a diciembre



**55 4860 2018**  
Sólo mensajes



Nativas.del.Centro



@nativas\_centro

22





Extra grande

## TAMAÑO DE VENTA

**150 cm**

(alto aprox.)

**1-10 plantas**

**\$96 c/u**

**11-100 plantas**

**\$91 c/u**

**101-500 plantas**

**\$86 c/u**

**501-1000 plantas**

**\$81 c/u**

*\*Elaboramos factura*

# Tepozán

(*Buddleia cordata*)



Árbol o arbusto

### Beneficios:

- +Tolera sequías
- +Aporta sombra
- +Atrae polinizadores diversos
- +Floración desde temprana edad
- +Ornamental
- +Usos medicinales
- +Hojarasca ayuda a contar con materia orgánica en suelo

### Crecimiento máximo:

1 a 20 metros de alto



- +No requiere riego una vez establecido.
- +Regar una vez a la semana mientras se establece.



- +Bien drenados
- +Arenoso-limoso
- +Calcáreo
- +En general se adapta bien a varios tipos de suelo



Sol directo



Florece de agosto a diciembre



**55 4860 2018**  
Sólo mensajes



Nativas.del.Centro



@nativas\_centro

23



Mediano 2

**TAMAÑO DE VENTA**  
90 (alto aprox.) a 100 cm

**1-10 plantas**  
\$76 c/u

**11-100 plantas**  
\$71 c/u

**101-500 plantas**  
\$66 c/u

**501-1000 plantas**  
\$50 c/u

\*Elaboramos factura

# Tepozán

(*Buddleja cordata*)



Árbol o arbusto

### Beneficios:

- +Tolera sequías
- +Aporta sombra
- +Atrae polinizadores diversos
- +Floración desde temprana edad
- +Ornamental
- +Usos medicinales
- +Hojarasca ayuda a contar con materia orgánica en suelo

### Crecimiento máximo:

1 a 10 metros de alto



- +No requiere riego una vez establecido.
- +Regar una vez a la semana mientras se establece.



- +Bien drenados
- +Arenoso-limoso
- +Calcáreo
- +En general se adapta bien a varios tipos de suelo



Sol directo



Florece de agosto a diciembre



**55 4860 2018**  
Sólo mensajes



Nativas.del.Centro



@nativas\_centro

24





Mediano

**TAMAÑO DE VENTA**  
**60 a 70 cm**

(alto aprox.)

**1-10 plantas**

**\$45 c/u**

**11-100 plantas**

**\$42 c/u**

**101-500 plantas**

**\$39 c/u**

**501-1000 plantas**

**\$36 c/u**

\*Elaboramos factura

# Tepozán

(*Buddleia cordata*)



Árbol o arbusto

## Beneficios:

- +Tolera sequías
- +Aporta sombra
- +Atrae polinizadores diversos
- +Floración desde temprana edad
- +Ornamental
- +Usos medicinales
- +Hojarasca ayuda a contar con materia orgánica en suelo

## Crecimiento máximo:

1 a 20 metros de alto



- +No requiere riego una vez establecido.
- +Regar una vez a la semana mientras se establece.



- +Bien drenados
- +Arenoso-limoso
- +Calcáreo
- +En general se adapta bien a varios tipos de suelo



Sol directo



Florece de agosto a diciembre



**55 4860 2018**  
Sólo mensajes



Nativas.del.Centro



@nativas\_centro



Chico

## TAMAÑO DE VENTA

25 a 35 cm  
(alto aprox.)

1-10 plantas

\$30 c/u

11-100 plantas

\$27 c/u

101-500 plantas

\$24 c/u

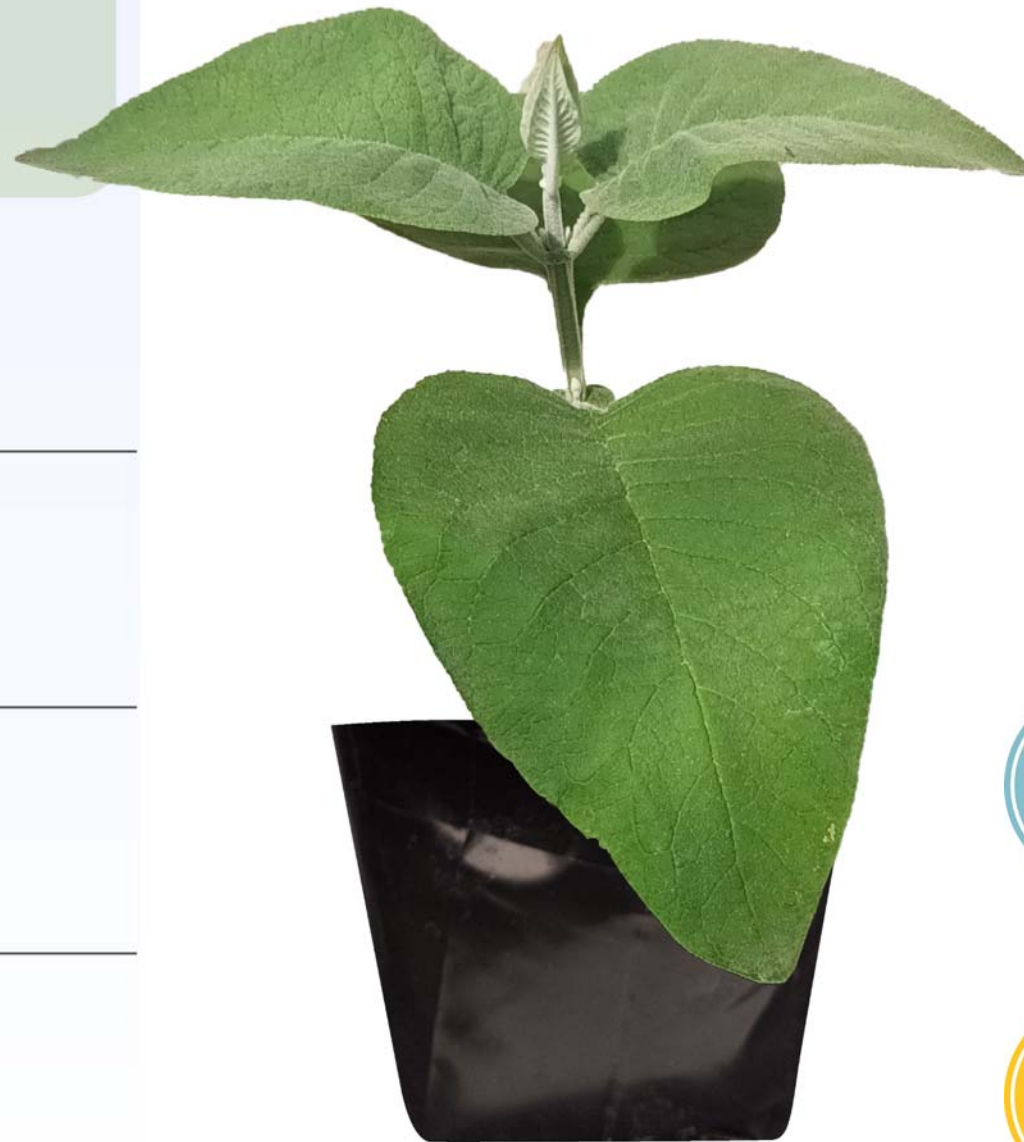
501-1000 plantas

\$21 c/u

\*Elaboramos factura

# Tepozán

(*Buddleia cordata*)



Árbol o arbusto



### Beneficios:

- +Tolera sequías
- +Aporta sombra
- +Atrae polinizadores diversos
- +Floración desde temprana edad
- +Ornamental
- +Usos medicinales
- +Hojarasca ayuda a contar con materia orgánica en suelo

### Crecimiento máximo:

1 a 20 metros de alto



- +No requiere riego una vez establecido.
- +Regar una vez a la semana mientras se establece.



- +Bien drenados
- +Arenoso-limoso
- +Calcáreo
- +En general se adapta bien a varios tipos de suelo



Sol directo



Florece de agosto a diciembre



**55 4860 2018**  
Sólo mensajes



Nativas.del.Centro



@nativas\_centro

26





# Tronadora

(Tecoma stans)

Árbol o arbusto

## Beneficios:

- +Ornamental
- +Visitado por diversos polinizadores
- +Usos medicinales
- +Brotos tiernos comestibles
- +Ayuda a conservar el suelo
- +Resistente a la sequía
- +Insecticida contra gusano cogollero del maíz
- +Melífera

## Crecimiento máximo:

1 a 20 metros de alto



**TAMAÑO DE VENTA**  
**30 a 50 cm**

(alto aprox.)

**1-10 plantas**

**\$42 c/u**

**11-100 plantas**

**\$38 c/u**

**101-500 plantas**

**\$34 c/u**

**501-1000 plantas**

**\$30 c/u**

*\*Elaboramos factura*



- +Suelo somero
- +Pedregoso
- +Calcáreo
- +Bien drenado
- +Arenoso o limoso



- +No requiere riego una vez establecido.
- +Regar una vez a la semana mientras se establece.



Sol directo



Florece de julio a noviembre



**55 4860 2018**  
Sólo mensajes



Nativas.del.Centro



@nativas\_centro





# Tronadora

(Tecoma stans)

Árbol o arbusto

## Beneficios:

- +Ornamental
- +Visitado por diversos polinizadores
- +Usos medicinales
- +Brotos tiernos comestibles
- +Ayuda a conservar el suelo
- +Resistente a la sequía
- +Insecticida contra gusano cogollero del maíz
- +Melífera

## Crecimiento máximo:

1 a 20 metros de alto



- +No requiere riego una vez establecido.
- +Regar una vez a la semana mientras se establece.



- +Suelo somero
- +Pedregoso
- +Calcáreo
- +Blen drenado
- +Arenoso o limoso



Sol directo



Florece de julio a noviembre

## TAMAÑO DE VENTA

110-140 cm

(alto aprox.)

1-10 plantas

\$81 c/u

11-100 plantas

\$78 c/u

101-500 plantas

\$75 c/u

501-1000 plantas

\$72 c/u

\*Elaboramos factura



**55 4860 2018**  
Sólo mensajes



Nativas.del.Centro



@nativas\_centro

28





**TAMAÑO DE VENTA**  
**45 a 55 cm**

(alto aprox.)

**1-10 plantas**

**\$60 c/u**

**11-100 plantas**

**\$57 c/u**

**101-500 plantas**

**\$54 c/u**

**501-1000 plantas**

**\$52 c/u**

*\*Elaboramos factura*

# Zapote blanco

(*Casimiroa edulis*)



## Árbol

### Beneficios:

- +Perennifolio
- +Fruto rico en vitaminas A y C carbohidratos y proteínas
- +Soporta bajas temperaturas
- +Tolera la sequía
- +Medicinal

### Crecimiento máximo:

6 a 10 metros de altura



+Puede mantenerse sin riego en la temporada de lluvias  
+En temporada de secas se debe mantener humedad para desarrollo de flor y fruto



+Arenoso arcilloso  
+Bien drenado  
+Ácido  
+Rico en materia orgánica



Sol directo



Florece de noviembre a marzo y da fruto de febrero a mayo



 **55 4860 2018**  
Sólo mensajes

 Nativas.del.Centro  @nativas\_centro



## TAMAÑO DE VENTA 70-90 cm

(alto aprox.)

1-10 plantas

\$100 c/u

11-100 plantas

\$96 c/u

101-500 plantas

\$92 c/u

501-1000 plantas

\$88 c/u

\*Elaboramos factura

# Zapote blanco

(*Casimiroa edulis*)



## Árbol

### Beneficios:

- +Perennifolio
- +Fruto rico en vitaminas A y C carbohidratos y proteínas
- +Soporta bajas temperaturas
- +Tolera la sequía
- +Medicinal

### Crecimiento máximo:

6 a 10 metros de altura



- +Puede mantenerse sin riego en la temporada de lluvias
- +En temporada de secas se debe mantener humedad para desarrollo de flor y fruto



- +Arenoso arcilloso
- +Bien drenado
- +Ácido
- +Rico en materia orgánica



Sol directo



Florece de noviembre a marzo y da fruto de febrero a mayo



 **55 4860 2018**  
Sólo mensajes

 Nativas.del.Centro  @nativas\_centro

30





# ARBUSTOS



Extra grande

**TAMAÑO DE VENTA**  
**140 a 160 cm**

(alto aprox.)

**1-10 plantas**

**\$188 c/u**

**11-100 plantas**

**180 c/u**

**101-500 plantas**

**\$172 c/u**

**501-1000 plantas**

**\$164 c/u**

*\*Elaboramos factura*

# Chapulixtle

(*Dodonaea viscosa*)



**Arbusto**

**Beneficios:**

- +Perennifolio
- +Tolera sequías
- +Tolera suelos moderadamente salinos
- +Crece en suelos muy erosionados
- +Medicinal

**Crecimiento máximo:**

1 a 5 metros de alto



- +Suelos pedregosos
- +Somero a profundo
- +Arenosos-arcillosos
- +Bien drenado



- +No requiere riego una vez establecido.
- +Regar una vez a la semana mientras se establece.



Sol directo



Florece en agosto



**55 4860 2018**  
Sólo mensajes



Nativas.del.Centro



@nativas\_centro

32





## TAMAÑO DE VENTA 40-60 cm

(alto aprox.)

1-10 plantas

\$44 c/u

11-100 plantas

\$42 c/u

101-500 plantas

\$40 c/u

501-1000 plantas

\$38 c/u

\*Elaboramos factura

# Chapulixtle

(*Dodonaea viscosa*)



Arbusto

### Beneficios:

- +Perennifolio
- +Tolera sequías
- +Tolera suelos moderadamente salinos
- +Crece en suelos muy erosionados
- +Medicinal

### Crecimiento máximo:

1 a 5 metros de alto



- +Suelos pedregosos
- +Somero a profundo
- +Arenosos-arcillosos
- +Bien drenado



- +No requiere riego una vez establecido.
- +Regar una vez a la semana mientras se establece.



Sol directo



Florece en agosto



**55 4860 2018**  
Sólo mensajes



Nativas.del.Centro



@nativas\_centro

33







# Huizache

(*Vachellia farnesiana*)

Arbusto o árbol pequeño

### Beneficios:

- +Resiste sequías
- +Tolera la poda
- +Fijadora de nitrógeno
- +Crece en suelos degradados
- +Cerca viva
- +Ornamental con flor amarilla
- +Forraje para ganado
- +Usos medicinales
- +Uso en apicultura

### Crecimiento máximo:

2 a 10 metros de alto

## TAMAÑO DE VENTA

50 a 70 cm

(alto aprox.)

1-10 plantas

\$63 c/u

11-100 plantas

\$59 c/u

101-500 plantas

\$55 c/u

501-1000 plantas

\$51 c/u

\*Elaboramos factura



+Crece en suelos arenosos hasta arcillosos  
+Bien drenados  
+Ligeramente ácido a neutro



+No requiere riego una vez establecido.  
+Regar una vez a la semana mientras se establece.



Sol directo



Florece todo el año, principalmente de noviembre a mayo



55 4860 2018  
Sólo mensajes



Nativas.del.Centro



@nativas\_centro





**TAMAÑO DE VENTA**  
**71 a 100 cm**  
(alto aprox.)

**1-10 plantas**  
**\$81 c/u**

**11-100 plantas**  
**\$78 c/u**

**101-500 plantas**  
**\$75 c/u**

**501-1000 plantas**  
**\$72 c/u**

*\*Elaboramos factura*

# Huizache

(*Vachellia farnesiana*)



Arbusto o árbol pequeño



## Beneficios:

- +Resiste sequías
- +Tolera la poda
- +Fijadora de nitrógeno
- +Crece en suelos degradados
- +Cerca viva
- +Ornamental con flor amarilla
- +Forraje para ganado
- +Usos medicinales
- +Uso en apicultura

## Crecimiento máximo:

2 a 10 metros de alto



- +Crece en suelos arenosos hasta arcillosos
- +Bien drenados
- +Ligeramente ácido a neutro



- +No requiere riego una vez establecido.
- +Regar una vez a la semana mientras se establece.



Sol directo



Florece todo el año, principalmente de noviembre a mayo

 **55 4860 2018**  
Sólo mensajes

 Nativas.del.Centro  @nativas\_centro



**TAMAÑO DE VENTA**  
**20 a 25 cm**

(alto aprox.)

**1-10 plantas**

**\$28 c/u**

**11-100 plantas**

**\$26 c/u**

**101-500 plantas**

**\$24 c/u**

**501-1000 plantas**

**\$22 c/u**

*\*Elaboramos factura*

# Lantana

(*Lantana camara*)



## Arbusto

### Beneficios:

- +Tolera sequías
- +Se puede podar
- +Visitada por abejas y mariposas
- +Ornamental

### Crecimiento máximo:

1 a 3 metros de alto



**+En contenedor:**  
un día sí y uno no.  
O diario si las hojas  
se ven caídas.

**+En campo:**  
igual que en interior  
mientras se establece.  
Después con lluvia o una  
vez a la semana.



+En cualquier  
tipo de suelo  
+Crece en suelos  
degradados



Florece todo el año,  
principalmente de  
junio a diciembre



Sol directo



 **55 4860 2018**  
Sólo mensajes

 **Nativas.del.Centro**  **@nativas\_centro**





## TAMAÑO DE VENTA 150 a 180 cm

(alto aprox.)

1-10 plantas

\$560 c/u

11-100 plantas

\$520 c/u

101-500 plantas

\$480 c/u

501-1000 plantas

\$450 c/u

\*Elaboramos factura

# Palo loco

(*Pittocaulon praecox*)



Árbol o arbusto

### Beneficios:

- +Tolera sequías
- +Atrae polinizadores diversos
- +Flores con aroma a cacao
- +Ornamental
- +Uso medicinal

### Crecimiento máximo:

1 a 5 metros de alto



- +Suelo somero
- +Bien drenado
- +Poroso y mineral
- +Materia orgánica moderada



Florece de febrero a marzo



- +Riego cada dos semanas o hasta que el sustrato se seque completamente
- +En invierno el riego debe ser mínimo: una vez al mes



Sol directo



**55 4860 2018**  
Sólo mensajes



Nativas.del.Centro



@nativas\_centro

## TAMAÑO DE VENTA

**20 a 40 cm**

(alto aprox.)

**1-10 plantas**

**\$87 c/u**

**11-100 plantas**

**\$83 c/u**

**101-500 plantas**

**\$79 c/u**

**501-1000 plantas**

**\$75 c/u**

*\*Elaboramos factura*

# Retama

(*Senna multiglandulosa*)



**Arbusto o arbolillo**

### Beneficios:

- +Ornamental
- +Visitado por diversos polinizadores
- +Flor amarilla
- +Semilla sustituto del café
- +Usos medicinales
- +Brotes tiernos comestibles
- +Abono verde

### Crecimiento máximo:

1 a 4 metros de alto



- +Suelos francos o arenosos
- +Bien drenado



- +Riego moderado
- +Tolerante a sequía



Sol directo



Florece de noviembre a mayo principalmente



**55 4860 2018**  
Sólo mensajes



Nativas.del.Centro



@nativas\_centro



**TAMAÑO DE VENTA**  
**50 a 70 cm**

(alto aprox.)

**1-10 plantas**

**\$75 c/u**

**11-100 plantas**

**\$71.66 c/u**

**101-500 plantas**

**\$68.33 c/u**

**501-1000 plantas**

**\$65 c/u**

*\*Elaboramos factura*

# Retama

(*Senna multiglandulosa*)



**Arbusto o arbolillo**

### Beneficios:

- +Ornamental
- +Visitado por diversos polinizadores
- +Flor amarilla
- +Semilla sustituto del café
- +Usos medicinales
- +Brotos tiernos comestibles
- +Abono verde

### Crecimiento máximo:

1 a 4 metros de alto



- +Suelos francos o arenosos
- +Bien drenado



- +Riego moderado
- +Tolerante a sequía



Sol directo



Florece de noviembre a mayo principalmente



 **55 4860 2018**  
Sólo mensajes

 Nativas.del.Centro  @nativas\_centro

39



**TAMAÑO DE VENTA**  
**40 a 50 cm**

(alto aprox.)

**1-10 plantas**

**\$65 c/u**

**11-100 plantas**

**\$56 c/u**

**101-500 plantas**

**\$49 c/u**

**501-1000 plantas**

**\$35 c/u**

*\*Elaboramos factura*

# Retama

(*Senna multiglandulosa*)



## Arbusto o arbolillo

### Beneficios:

- +Ornamental
- +Visitado por diversos polinizadores
- +Flor amarilla
- +Semilla sustituto del café
- +Usos medicinales
- +Brotos tiernos comestibles
- +Abono verde

### Crecimiento máximo:

1 a 4 metros de alto



- +Suelos francos o arenosos
- +Bien drenado



- +Riego moderado
- +Tolerante a sequía



Sol directo



Florece de noviembre a mayo principalmente



**55 4860 2018**  
Sólo mensajes



Nativas.del.Centro



@nativas\_centro





# Retama o Cafecillo

Arbusto o arbolillo

(*Senna septemtrionalis*)

**TAMAÑO DE VENTA**  
**100-120 cm**

(alto aprox.)

**1-10 plantas**

**\$125 c/u**

**11-100 plantas**

**\$120 c/u**

**101-500 plantas**

**\$115 c/u**

**501-1000 plantas**

**\$110 c/u**

\*Elaboramos factura



## Beneficios:

- +Ornamental
- +Visitado por diversos polinizadores
- +Flor amarilla
- +Maderable
- +Usos medicinales
- +Rápido crecimiento

## Crecimiento máximo:

1 a 2 metros de alto (hasta 4 metros)



+Suelos francos o arenosos  
+Bien drenado



+Riego moderado  
+Tolerante a sequía



Sol directo



Florece de mayo a noviembre



**55 4860 2018**  
Sólo mensajes



Nativas.del.Centro



@nativas\_centro

# SUCULENTAS







# Garambullo

(*Myrtillocactus geometrizans*)

Árbol o arbusto

## Beneficios:

- +Tolera sequías
- +Atrae polinizadores diversos
- +Ornamental
- +Usos medicinales
- +Flores y frutos comestibles
- +Portainjertos de otras especies de cactus ornamentales

## Crecimiento máximo:

1 a 8 metros de alto (hasta >10 metros)



+Riego abundante pero espaciado, dejar secar completamente el sustrato, antes de volver a regar  
+No regar en invierno



+Suelo calizo  
+Arenoso  
+Alcalinos  
+Bien drenado  
+Fertilizante a base de nitrógeno



Sol directo



Florece de marzo a mayo

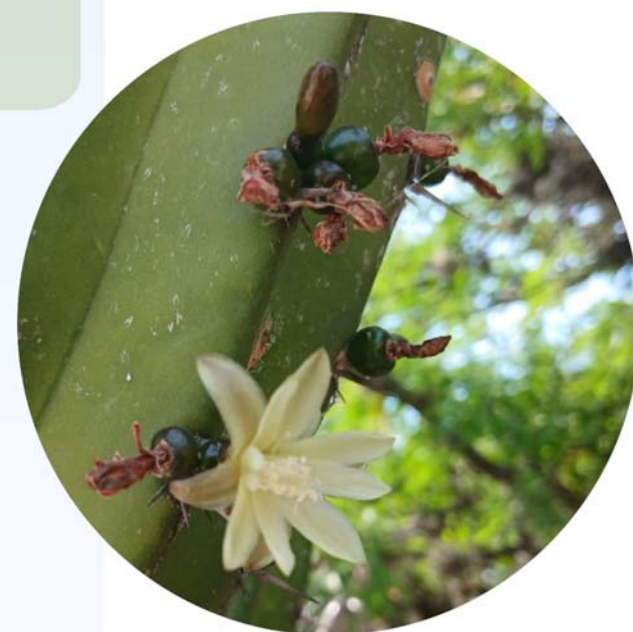
TAMAÑO DE VENTA

20 cm

(alto aprox.)

\$50

\*Elaboramos factura



55 4860 2018  
Sólo mensajes



Nativas.del.Centro



@nativas\_centro



## TAMAÑO DE VENTA

15 a 20 cm

(diámetro aprox.)

1-10 plantas

\$35 c/u

11-100 plantas

\$29.33 c/u

101-500 plantas

\$23.66 c/u

501-1000 plantas

\$18 c/u

\*Elaboramos factura

# Magüey

(*Agave inaequidens*)



Hierba suculenta perenne



### Beneficios:

- +Resiste a sequías
- +Polinizada por murciélagos
- +Cerca viva
- +Ornamental
- +Usada para mezcal, aguamiel y pulque

### Crecimiento máximo:

85 cm a 1.5 metros de alto, 1.5 a 3.5 metros de diámetro



- +Suelo arenoso
- +Pedregoso
- +Bien drenado



**+En interior:**  
asegurarse que la tierra esté seca antes de regar.

**+En campo:**  
riego semanal mientras se establece. Después con lluvia.



Sol directo



Florece de mayo a septiembre una vez en su ciclo de vida



**55 4860 2018**  
Sólo mensajes



Nativas.del.Centro



@nativas\_centro

44







# Magüey pulquero

(*Agave salmiana*)

Hierba suculenta  
perenne

## Beneficios:

- +Resiste a sequías
- +Polinizada por murciélagos
- +Cerca viva
- +Ornamental
- +Usada para pulque

## Crecimiento máximo:

80 cm a 2.8 metros de alto  
1.2 a 2.5 metros de ancho (hasta 5 metros)



## TAMAÑO DE VENTA

15 a 20 cm

(alto aprox.)

1-10 plantas

\$35 c/u

11-100 plantas

\$29.33 c/u

101-500 plantas

\$23.66 c/u

501-1000 plantas

\$18 c/u

\*Elaboramos factura



**+En interior:**  
asegurarse que la tierra  
esté seca antes de regar.

**+En campo:**  
riego semanal  
mientras se establece.  
Después con lluvia.



+Suelo arenoso  
+Bien drenado



Florece de marzo a julio  
una vez en su ciclo de  
vida



Sol  
directo

 **55 4860 2018**  
Sólo mensajes

 Nativas.del.Centro  @nativas\_centro



# Magüey pulquero

(*Agave salmiana*)

Hierba suculenta  
perenne

## TAMAÑO DE VENTA

15 a 20 cm

(alto aprox.)

1-10 plantas

\$35 c/u

11-100 plantas

\$29.33 c/u

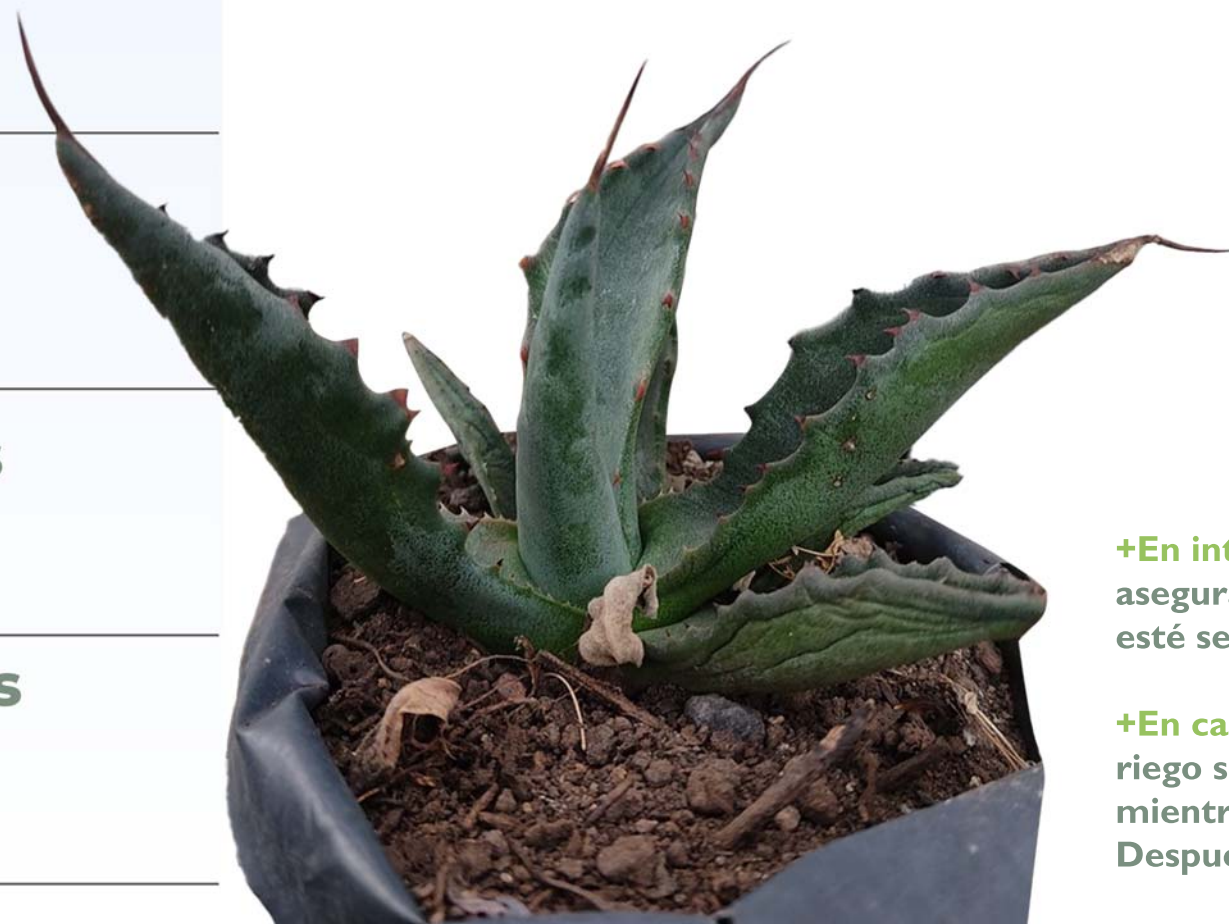
101-500 plantas

\$23.66 c/u

501-1000 plantas

\$18 c/u

\*Elaboramos factura



### Beneficios:

- +Resiste a sequías
- +Polinizada por murciélagos
- +Cerca viva
- +Ornamental
- +Usada para pulque

### Crecimiento máximo:

80 cm a 2 metros de alto  
1.2 a 2.5 metros de ancho



**+En interior:**  
asegurarse que la tierra  
esté seca antes de regar.

**+En campo:**  
riego semanal  
mientras se establece.  
Después con lluvia.



+Suelo arenoso  
+Bien drenado



Florece de marzo a julio  
una vez en su ciclo de  
vida



Sol  
directo

**55 4860 2018**  
Sólo mensajes

Nativas.del.Centro @nativas\_centro



## TAMAÑO DE VENTA

20 a 25 cm

(diámetro aprox.)

1-10 plantas

\$80 c/u

11-100 plantas

\$71.66 c/u

101-500 plantas

\$63.33 c/u

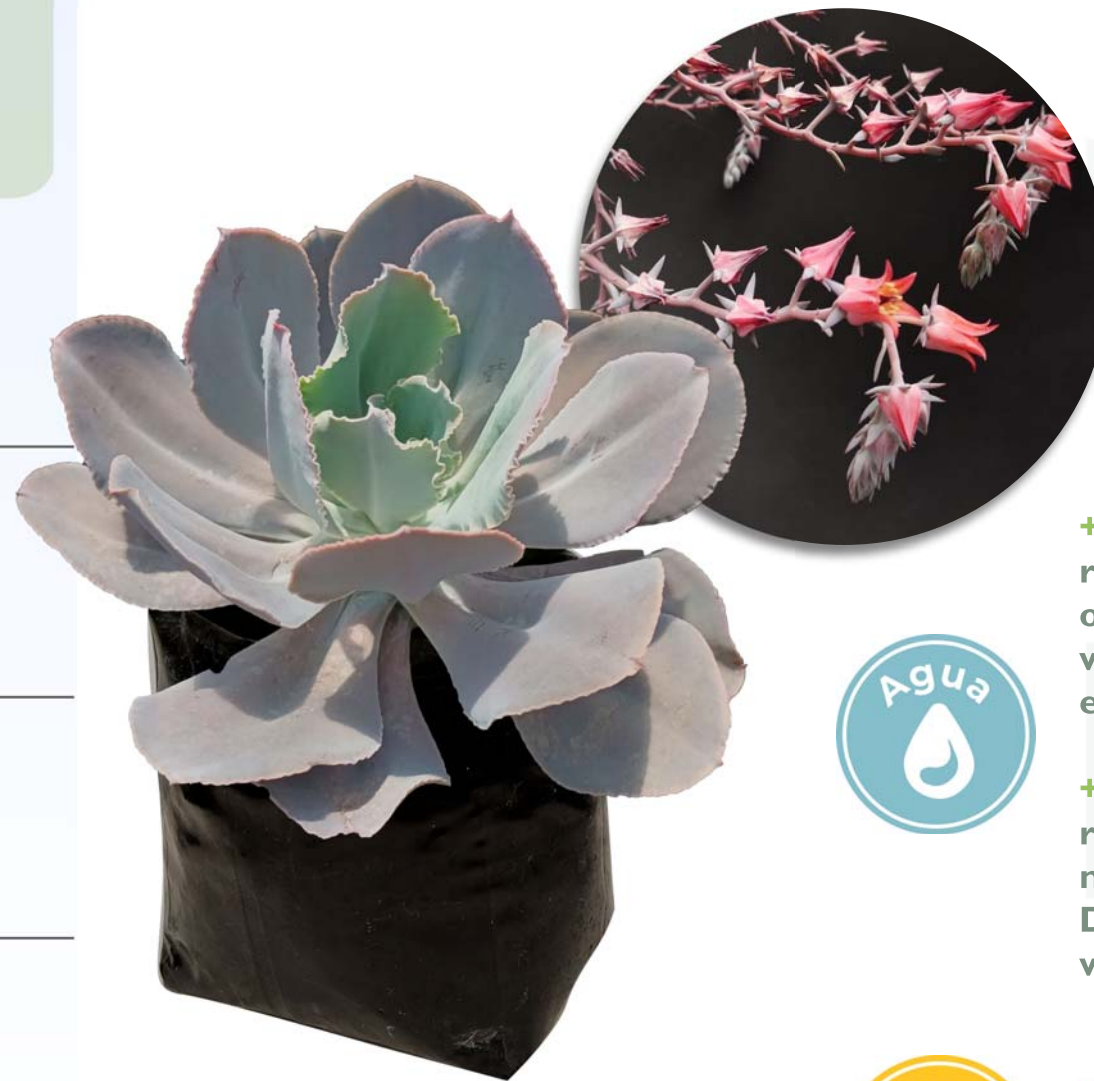
501-1000 plantas

\$55 c/u

\*Elaboramos factura

# Oreja de burro

(*Echeveria gibbiflora*)



Hierba suculenta  
perenne

### Beneficios:

- +Tolera sequías
- +Visitada por colibríes y mariposas
- +Usos medicinales
- +Ornamental

### Crecimiento máximo:

1 metro de alto y 40 cm de ancho

#### +En interior:

regar una vez a la semana o cada dos semanas, verificar que el sustrato esté seco antes de regar.

#### +En campo:

riego semanal mientras se establece. Después con lluvia o una vez a la semana



+Suelo pedregoso, con arena o gravilla  
+Bien drenado  
+Alto en minerales



Florece de octubre a febrero



Media sombra durante el verano, sol directo durante invierno

 **55 4860 2018**  
Sólo mensajes

 Nativas.del.Centro  @nativas\_centro



# HERBÁCEAS





## TAMAÑO DE VENTA

**30 cm**

(alto aprox.)

**1-10 plantas**

**\$35 c/u**

**11-100 plantas**

**\$30 c/u**

**101-500 plantas**

**\$25 c/u**

**501-1000 plantas**

**\$20 c/u**

*\*Elaboramos factura*

# Amole

(*Manfreda scabra*)



**Hierba perenne**

### Beneficios:

- +Resistente a la sequía
- +Ornamental
- +Visitada por diversos polinizadores



### Crecimiento máximo:

40 cm de alto  
90 cm de ancho



Sol directo o media sombra  
en climas muy cálidos

**+En contenedor:**  
regar una o dos veces a la  
semana, verificar que la tierra se  
sienta seca antes de regar.

**+En campo:**  
Riego semanal o incluso en  
temporada seca una vez al mes.



Florece de abril  
a enero



+Suelo pedregoso  
+Arenoso  
+Bien drenado



**55 4860 2018**  
Sólo mensajes



Nativas.del.Centro



@nativas\_centro

49



**TAMAÑO DE VENTA**  
**30 a 35 cm**

(alto aprox.)

**1-10 plantas**

**\$30 c/u**

**11-100 plantas**

**\$26 c/u**

**101-500 plantas**

**\$22 c/u**

**501-1000 plantas**

**\$18 c/u**

*\*Elaboramos factura*

# Maravilla

(*Mirabilis jalapa*)



Sol directo o  
media sombra

**Hierba perenne**

**Beneficios:**

- +Tolera sequías
- +Crece en suelos degradados
- +Atrae polillas esfinge y colibríes
- +Ornamental
- +Propiedades medicinales

**Crecimiento máximo:**

60 cm a 1.5 metros de alto



- +Abundante  
materia  
orgánica
- +Bien drenado



Florece de agosto  
a noviembre



**+En contenedor:**

regar una o dos veces a  
la semana, verificar que  
que la tierra se sienta  
seca antes de regar.

**+En campo:**

riego semanal  
o incluso en temporada  
de seca una vez al mes.



**55 4860 2018**  
Sólo mensajes



Nativas.del.Centro



@nativas\_centro

50





## TAMAÑO DE VENTA 20 a 25 cm

(alto aprox.)

1-10 plantas

\$40 c/u

11-100 plantas

\$37 c/u

101-500 plantas

\$34 c/u

501-1000 plantas

\$31 c/u

\*Elaboramos factura

# Salvia

(*Salvia microphylla*)



Hierba perenne o arbusto



### Beneficios:

- +Tolera sequías y heladas
- +Mielífera
- +Visitada por colibríes, abejas y mariposas
- +Ornamental
- +Medicinal

### Crecimiento máximo:

30 cm a 1.5 metros de alto



Sol directo



Florece de diciembre a febrero y de abril a noviembre



Regar una o dos veces a la semana, verificar que la tierra se sienta seca antes de regar.



+Suelo arenoso  
+Bien drenado  
+De neutro a alcalino  
+Materia orgánica moderada



**55 4860 2018**  
Sólo mensajes



Nativas.del.Centro



@nativas\_centro

51



## TAMAÑO DE VENTA 40 a 50 cm

(alto aprox.)

1-10 plantas

\$40 c/u

11-100 plantas

\$37 c/u

101-500 plantas

\$34 c/u

501-1000 plantas

\$31 c/u

\*Elaboramos factura

# Salvia

(*Salvia elegans*)



Hierba perenne  
o arbusto

### Beneficios:

- +Visitada por colibríes
- +Hojas con olor a piña
- +Ornamental
- +Té de hojas para dolor de estómago

### Crecimiento máximo:

0.4 a 1 metro de alto (hasta 2 metros)



- +Suelo arenoso
- +Bien drenado
- +De neutro a alcalino
- +Materia orgánica moderada



- +Regar un día sí y otro no o cuando las hojas comiencen a perder turgencia



Media sombra



Florece de diciembre a febrero y de abril a noviembre

 **55 4860 2018**  
Sólo mensajes

 Nativas.del.Centro  @nativas\_centro

52







# Trompetilla roja

(*Bouvardia ternifolia*)

Hierba perenne o arbusto

## Beneficios:

- +Tolera sequías
- +Visitada por colibríes
- +Ornamental
- +Uso medicinal
- +Crece en suelos degradados

## Crecimiento máximo:

30 cm a 1.5 metros de alto (hasta 3 metros)



- +Suelo pedregoso, arenoso o franco
- +Bien drenado
- +Ligeramente ácido a neutro
- +Abundante materia orgánica



**+En contenedor:** regar cada tercer día o cuando las hojas de la planta pierdan turgencia. La tierra debe sentirse un poco húmeda antes de regar nuevamente. En invierno regar una vez a la semana.



Florece de diciembre a febrero y de abril a noviembre



Sol directo o media sombra

## TAMAÑO DE VENTA

20 a 25 cm

(alto aprox.)

1-10 plantas

\$32 c/u

11-100 plantas

\$29 c/u

101-500 plantas

\$26 c/u

501-1000 plantas

\$23 c/u

\*Elaboramos factura



55 4860 2018  
Sólo mensajes



Nativas.del.Centro



@nativas\_centro

53





# Violeta de montaña

(*Pinguicula moranensis*)

Hierba carnívora  
perenne

## Beneficios:

- +Ornamental
- +Control de insectos
- +Visitada por mariposas

## Crecimiento máximo:

15 cm de diámetro



- +En verano mantener el sustrato ligeramente húmedo
- +En invierno, regar cuando el sustrato esté seco



- +Suelo arenoso
- +Bien drenado
- +Baja materia orgánica



TAMAÑO DE VENTA

7 a 10 cm

(diámetro aprox.)

\$250



Florece todo el año,  
principalmente de julio a agosto



Sol indirecto por la mañana o por la tarde. Crece  
en lugares protegidos de insolación

\*Elaboramos factura



**55 4860 2018**  
Sólo mensajes



Nativas.del.Centro



@nativas\_centro

54





## TAMAÑO DE VENTA

**150 cm**

(alto aprox.)

**1-10 plantas**

**\$85 c/u**

**11-100 plantas**

**\$81 c/u**

**101-500 plantas**

**\$77 c/u**

**501-1000 plantas**

**\$73 c/u**

*\*Elaboramos factura*

# Oceloxóchitl

(*Tigridia pavonia*)



**Próximamente**

**Hierba perenne**

### Beneficios:

- +Ornamental
- +Visitado por diversos polinizadores
- +Tolera la sequía
- +Uso medicinal y alimenticio

### Crecimiento máximo:

30 a 80 cm de alto



- +Suelo ligeramante arenoso
- +Pedregoso
- +Bien drenado
- +Abundante materia orgánica



- +Riego moderado pero constante
- +Verificar que la tierra se sienta seca antes de regar
- +En invierno, el riego se disminuye o suspende.



Sol directo o media sombra



Florece de junio a septiembre, cada flor dura un día



**55 4860 2018**  
Sólo mensajes



Nativas.del.Centro



@nativas\_centro

55

