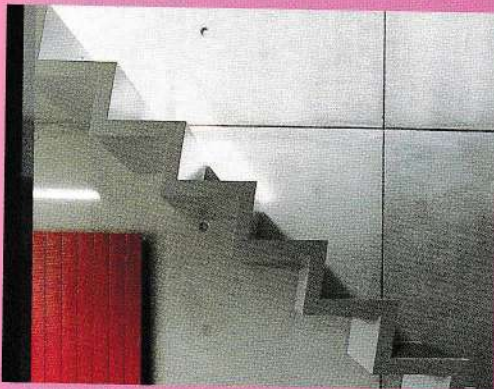
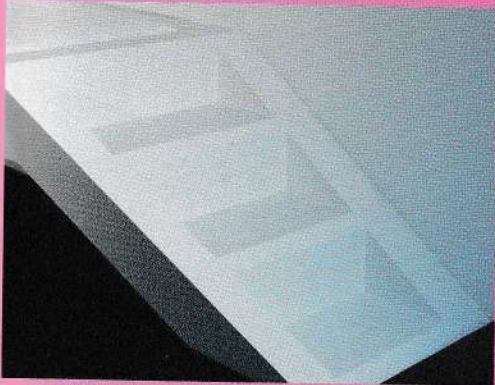
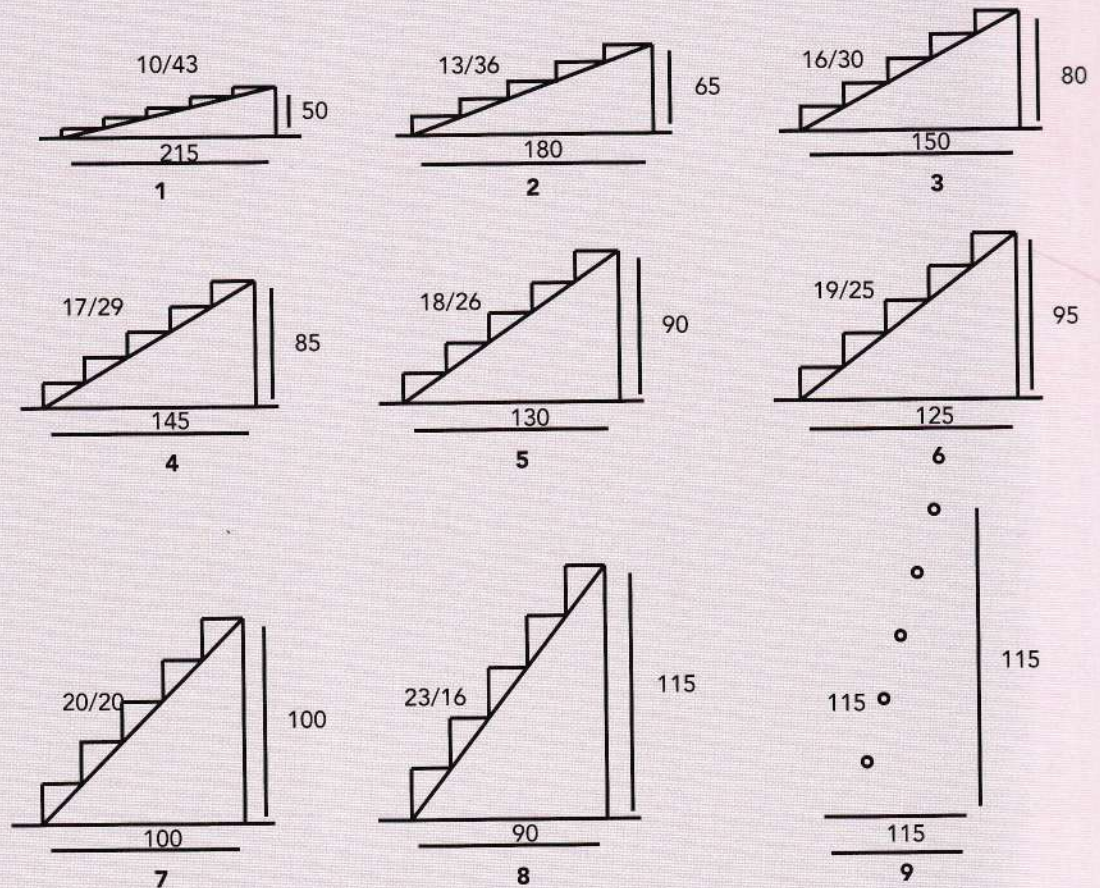


PROPORCIÓN DE LOS PELDAÑOS

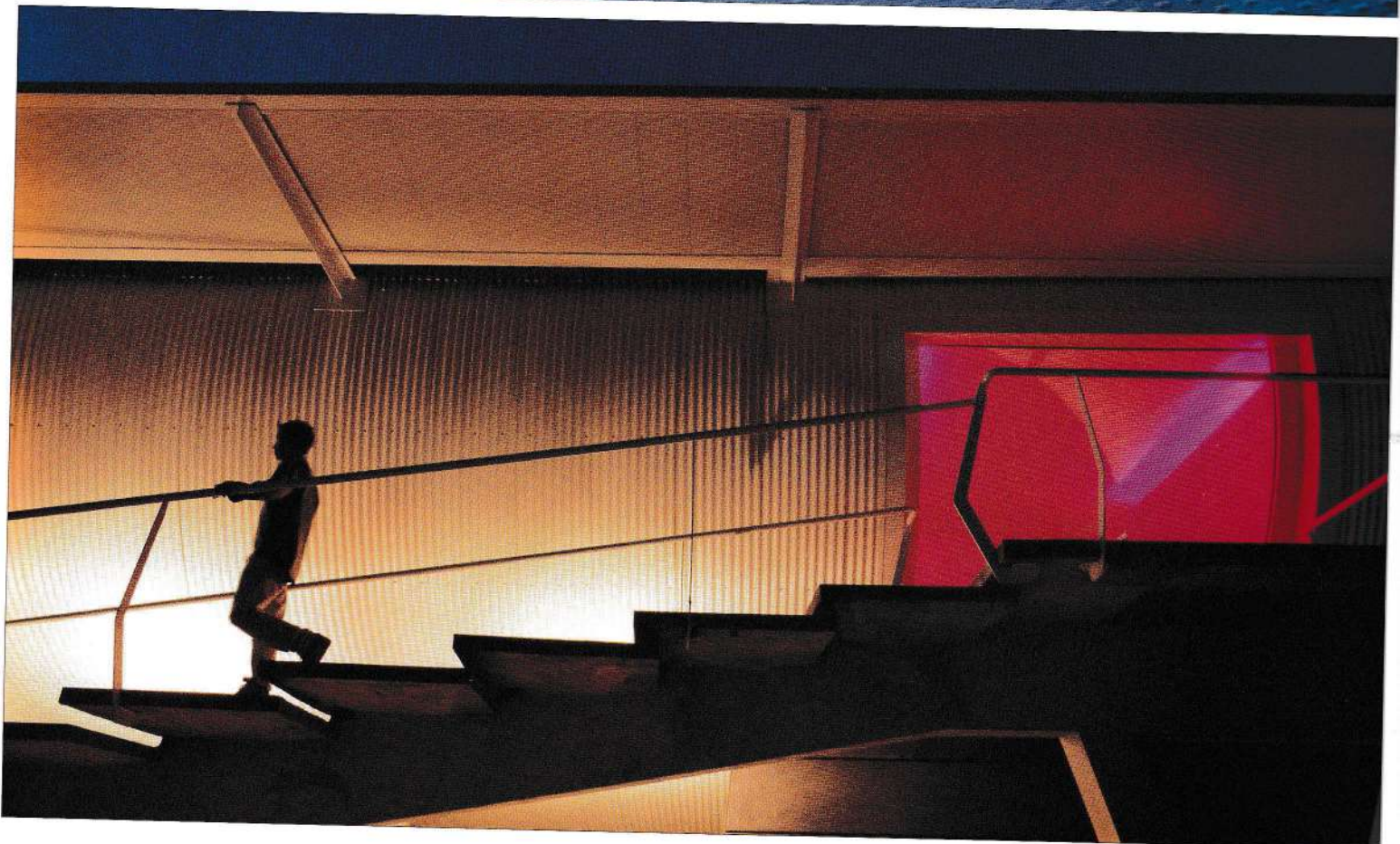


RELACIÓN ENTRE HUELLA Y CONTRAHUELLA



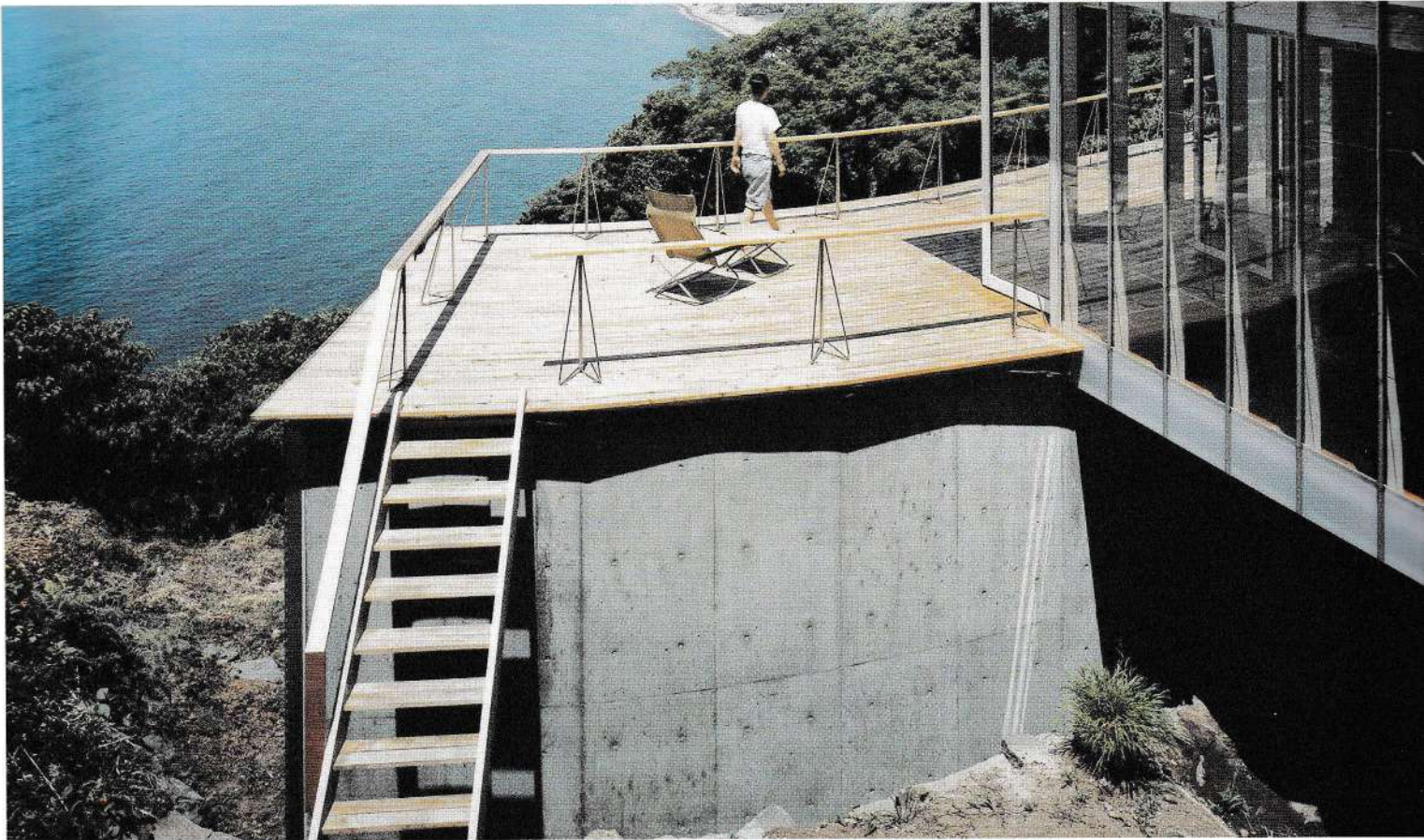
La relación entre huella y contrahuella es determinante para que una escalera sea ascendida con comodidad y facilidad. Dependiendo de la ubicación de la escalera, son aconsejables las siguientes medidas:

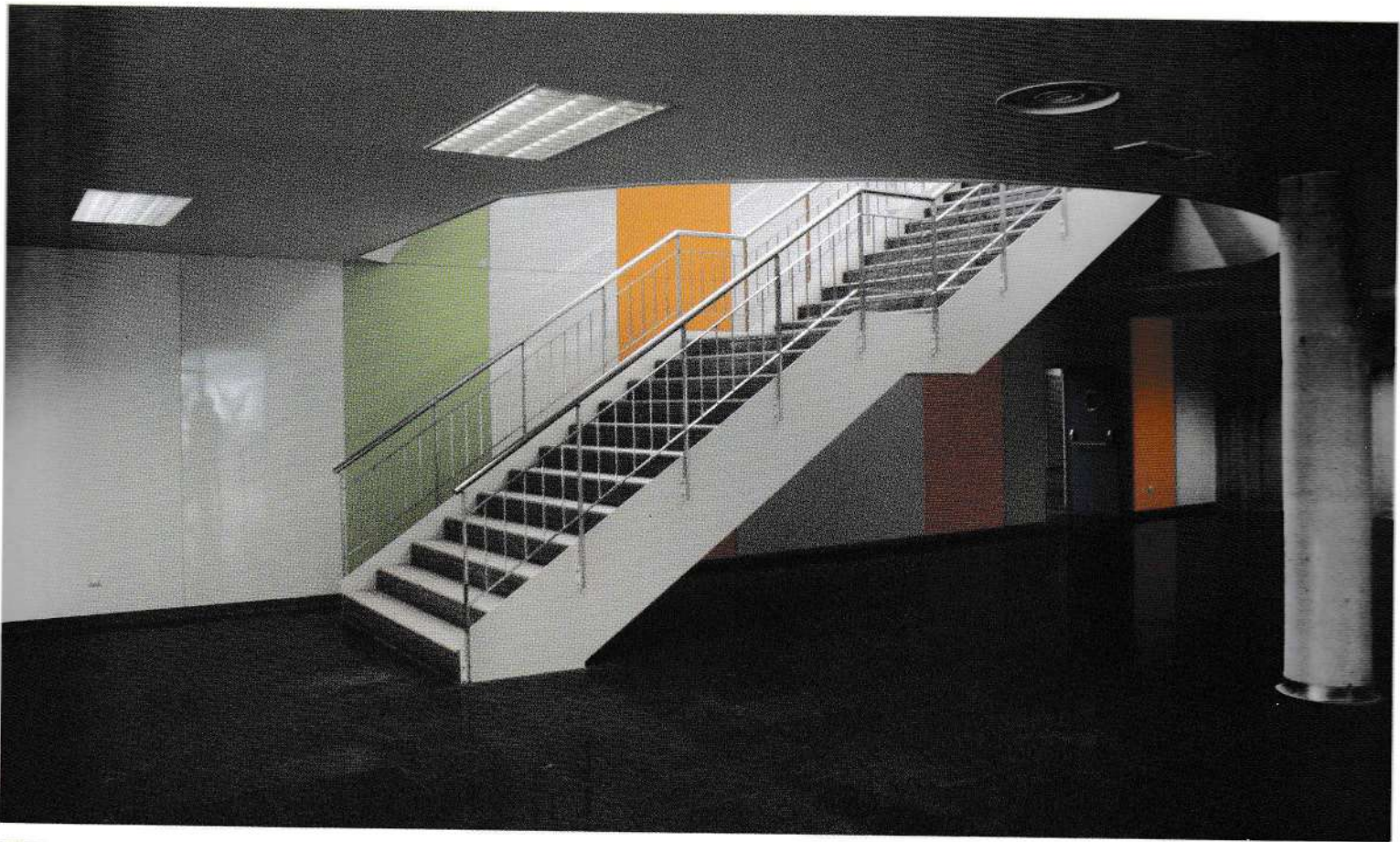
	Contrahuella	Huella
1. Escaleras de jardines	10 - 14 cm	43 - 35 cm
2. Escaleras al aire libre	10 - 14 cm	43 - 35 cm
3. Escaleras de teatros y salas de congresos	14 - 16 cm	35 - 31 cm
4. Escaleras de escuelas y edificios públicos	16 - 17 cm	31 - 29 cm
5. Escaleras de edificios de viviendas y casas unifamiliares	17 - 18 cm	27 - 30 cm
6. Escaleras de servicio	19 - 20 cm	25 - 23 cm
7. Escaleras de sótanos y altillos (desvanes)	20 - 22 cm	23 - 20 cm
8. Escalera molinera	23 - 25 cm	16 cm
9. Escalera de mano	25 - 30 cm	-







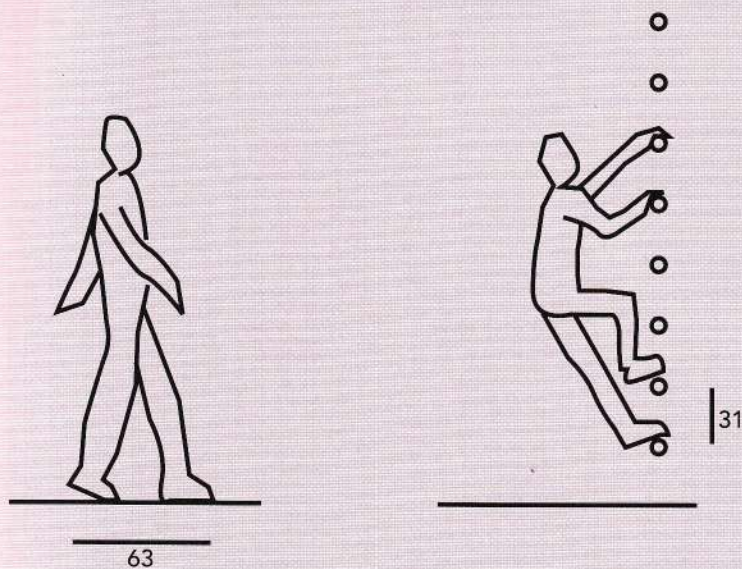








PROPORCIÓN DE LA CONTRAHUELLA



El paso de las personas sobre terreno horizontal está entre los 60 y los 65 cm de largo.

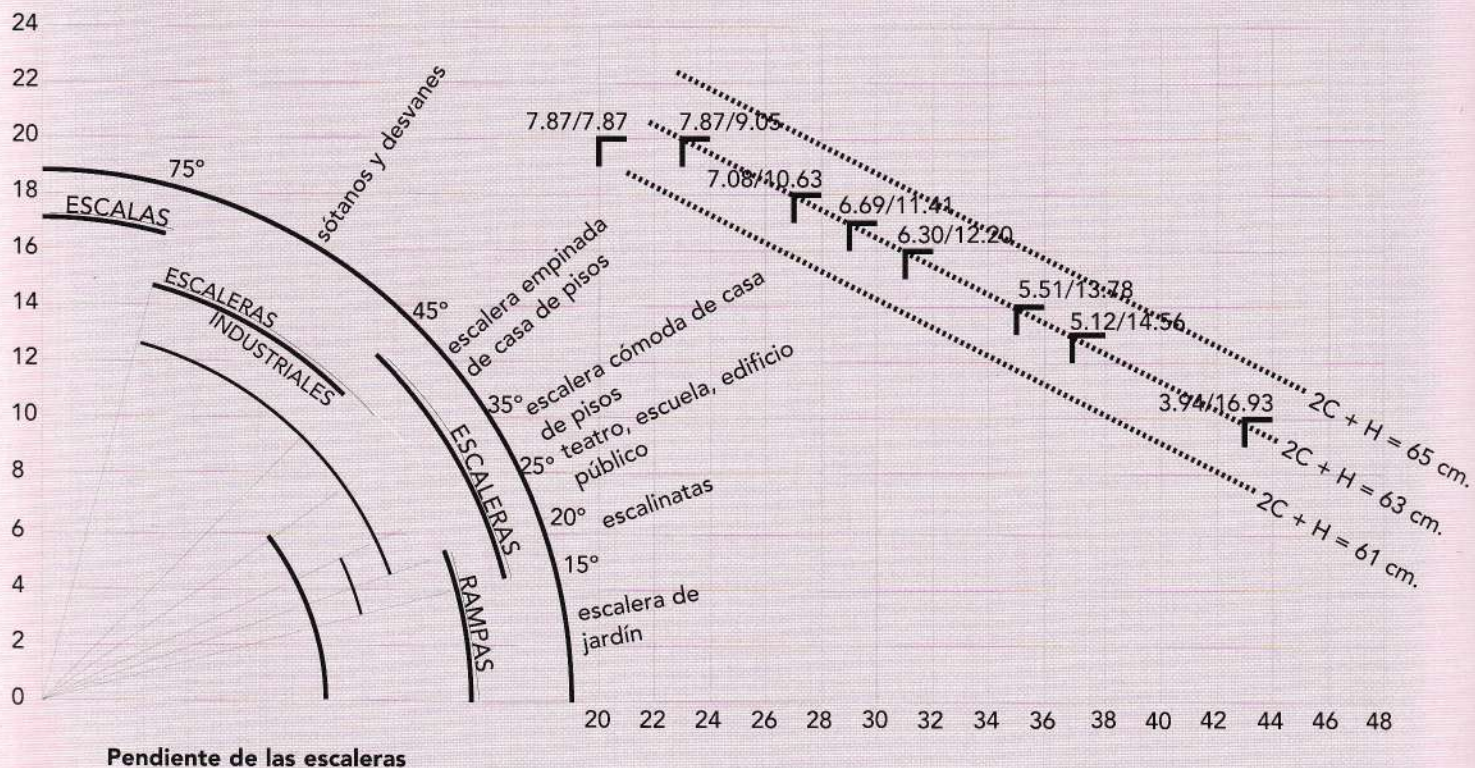
Cuando el terreno es inclinado, el paso se reduce aproximadamente a la mitad, a los 31 cm.

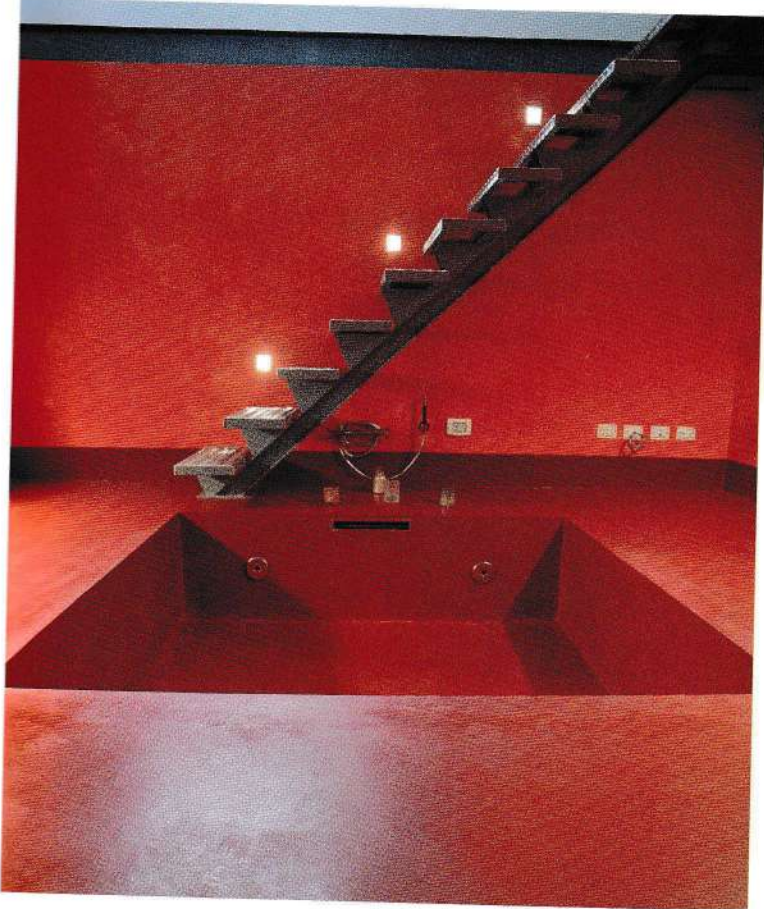
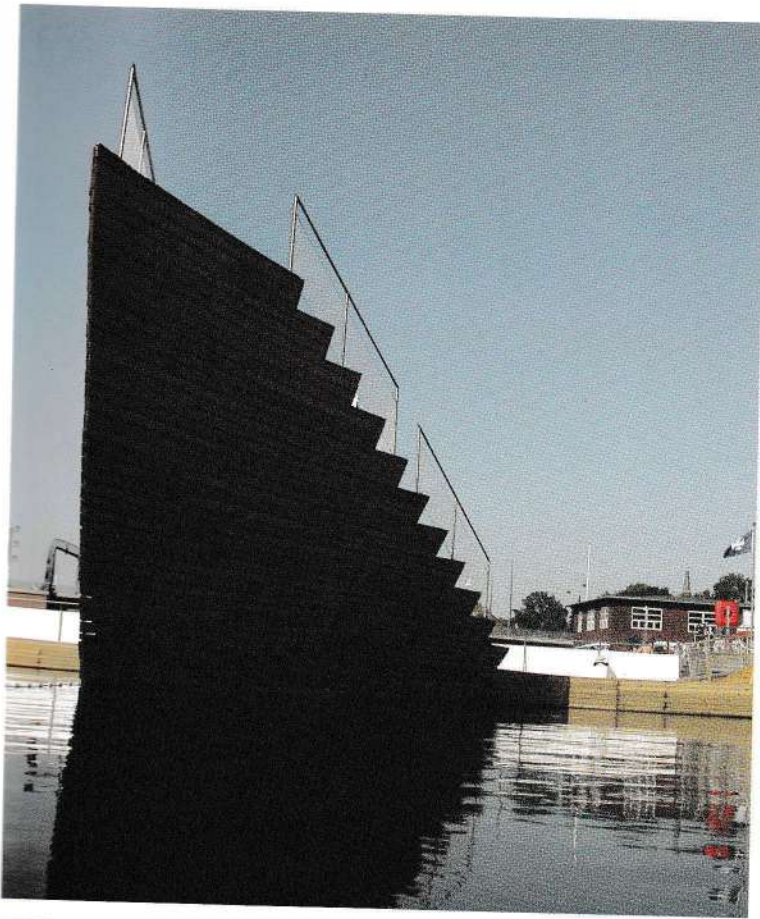
Para que la huella y la contrahuella de una escalera mantengan una proporción cómoda existen diversas fórmulas:

Regla del paso medio
 $2C + H = 64 \text{ cm (61 - 65)}$

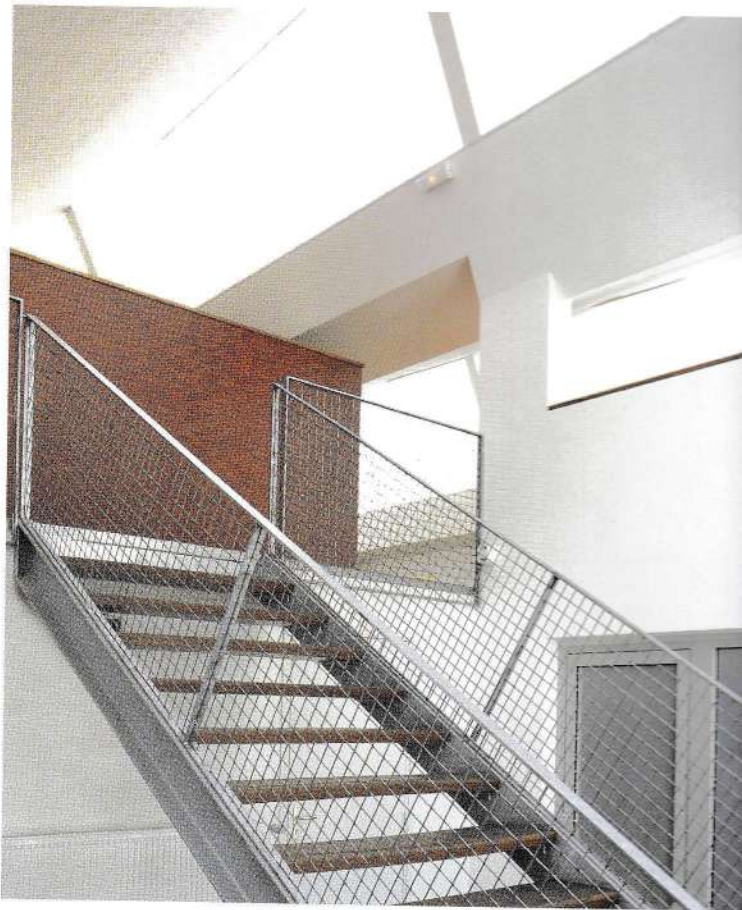
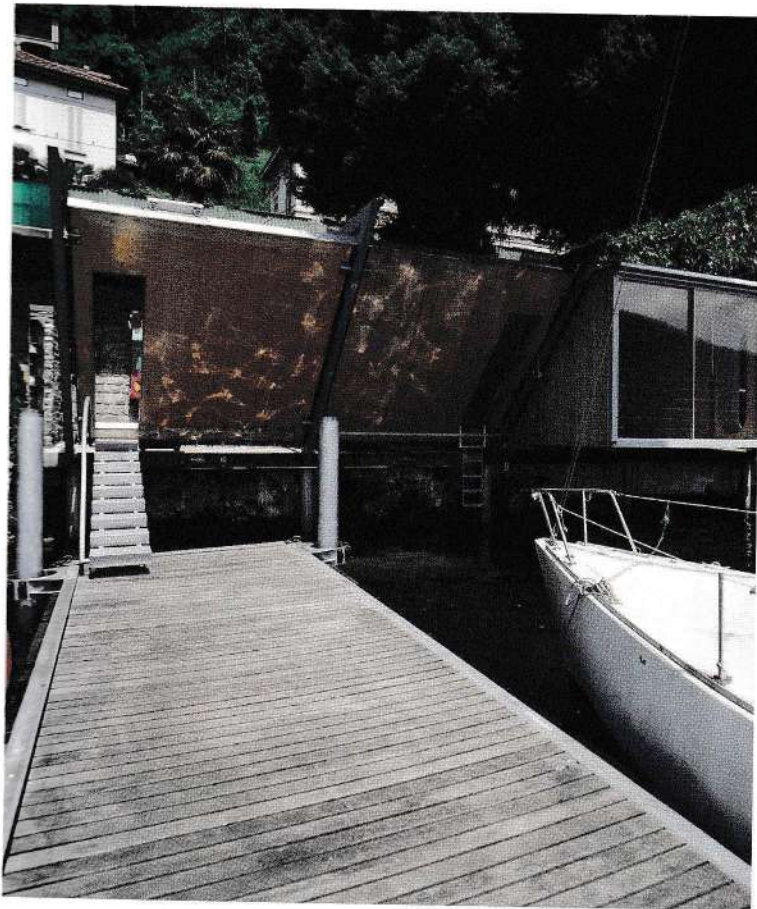
Regla de la seguridad
 $H + C = 46 \text{ cm}$

Regla de la comodidad
 $H - C = 12 \text{ cm}$



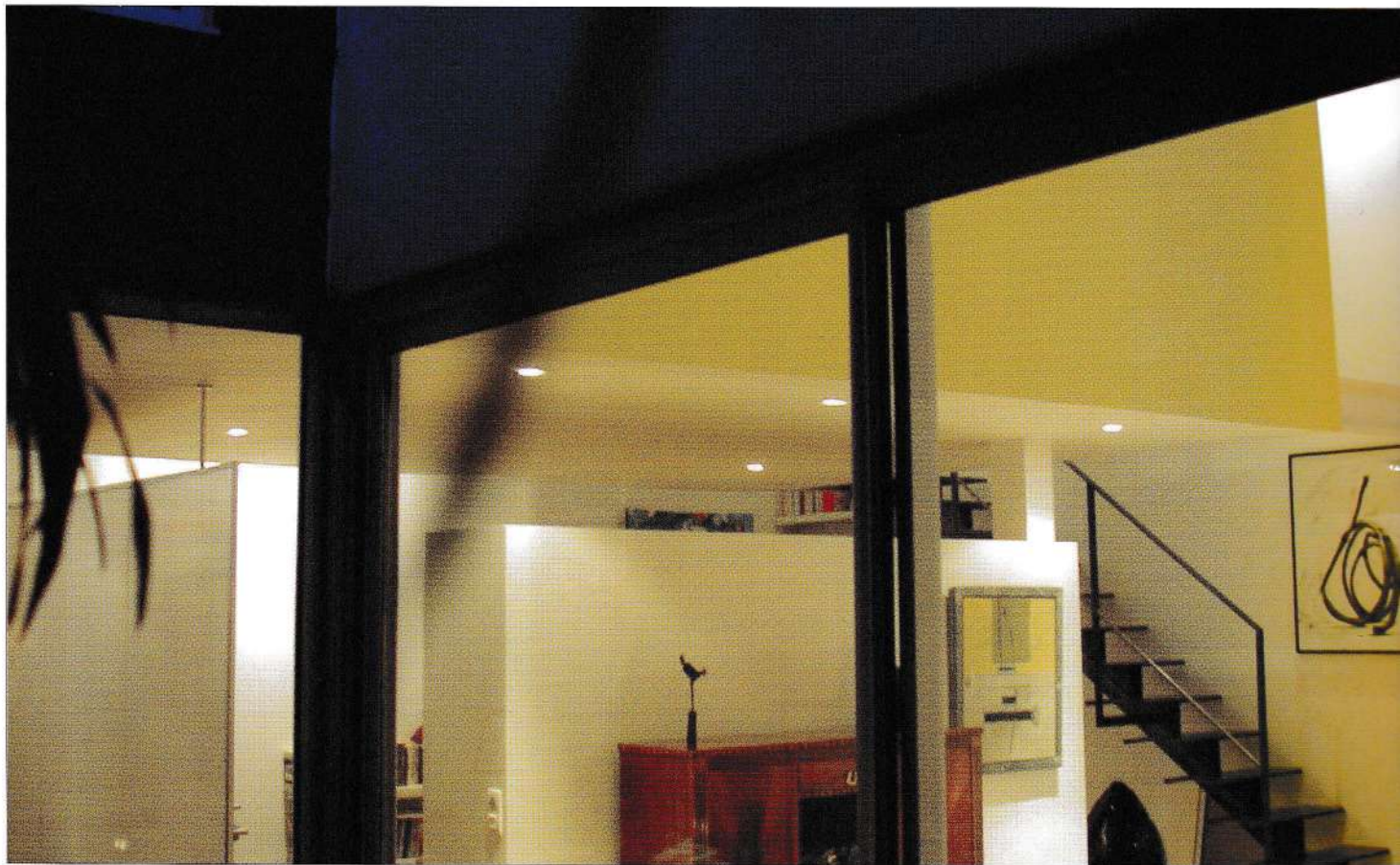






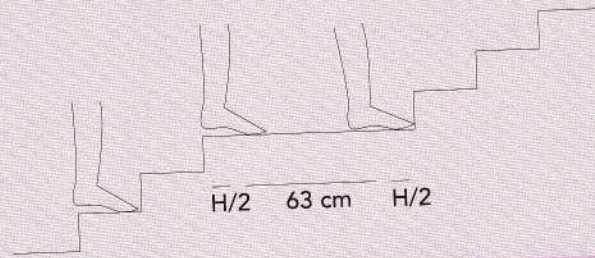








LONGITUD DE PASO



Es más difícil bajar una escalera que subirla. Las huellas de más de 32 cm pueden resultar incómodas, ya que se puede tropezar fácilmente con el tacón en el borde del peldaño anterior al descender por la escalera.

En aquellas huellas de menos de 25 cm no se puede apoyar el pie completamente. Además, por razones de comodidad y seguridad, la proporción del peldaño no debe variar dentro del mismo tramo de la escalera ni tampoco en una serie de tramos consecutivos.

A partir de tres peldaños ya se considera tramo de escalera. Es aconsejable la existencia de un descansillo para aquellos tramos de 16-18 peldaños, y obligatoria cuando sobrepasa este número de peldaños.

La profundidad del descansillo no debe alterar el ritmo del paso, y esta distancia queda definida por las reglas de longitud de paso.

Reglas de longitud de paso

$$L = 2C + H$$

$$L = n \times 64 + H$$

