

OTROS TIPOS DE ESCALERAS



OTROS TIPOS DE ESCALERAS

Además de las escaleras tratadas hasta ahora, existen otros tipos de escaleras con usos particulares.

1. ESCALERAS PLEGABLES Y ESCAMOTEABLES:

Las escaleras plegables y escamoteables son aquellas formadas por un pequeño número de tramos que se pliegan sobre sí mismos, ocupando un mínimo espacio cuando no se usan y quedando además ocultas encima de la trampilla de acceso. Este tipo de escaleras van fijadas por su extremo superior y sueltas por el extremo inferior. Son escaleras muy ligeras y fáciles de instalar. Los materiales empleados van desde la madera (haya, pino, roble) hasta los materiales metálicos como el aluminio, el acero plastificado, etc. La escalera escamoteable o de acordeón está formada por una serie de perfiles metálicos que, unidos dos a dos por su centro geométrico, y enlazados por los extremos con otros perfiles iguales formando equis que se pueden abrir y cerrar como si fueran unas tijeras. El funcionamiento del sistema plegable de tijera se basa en la seguridad de la fijación de la escalera al soporte, conseguido a través de bisagras y de una sólida suspensión de muelles. El material utilizado suele ser el aluminio fundido prensado.

2. ESCALERAS PROVISIONALES:

Suelen ser desmontables y se aplican generalmente en el acceso a edificios en período de obras por nueva construcción o reforma. Siempre llevan una amplia barandilla que sirve de "quitamiedos" ya que debido a su estructura movable hay que contrarrestar esta sensación del usuario con algo que le dé confianza en su uso.

3. ESCALERA DE GATO:

La escalera de gato es la que está formada por barras de hierro redondas, dobladas en forma de U ensanchada, que va empotrada por sus extremos a la pared. Suelen utilizarse como acceso a la parte superior de las chimeneas, terrados y tejados, como casos más típicos.

4. ESCALERA DE MANO:

Esta escalera es la escalera que se traslada a hombro y sirve como medio auxiliar para ciertos trabajos. Las más típicas son las sencillas, las dobles, de tijera y las corredizas sobre ruedas.



Medidas de hueco largo x ancho	Número de peldaños	Altura suelo/techo
90 x 70	11	270 / 300
100 x 70	11	270 / 300
130 x 70	11	270 / 300



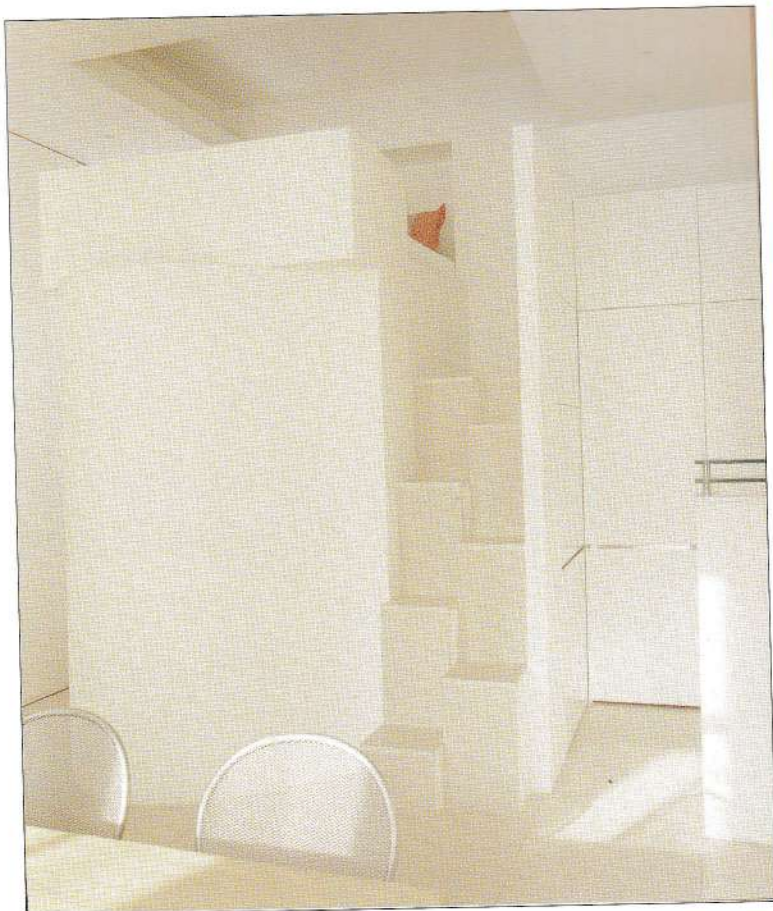


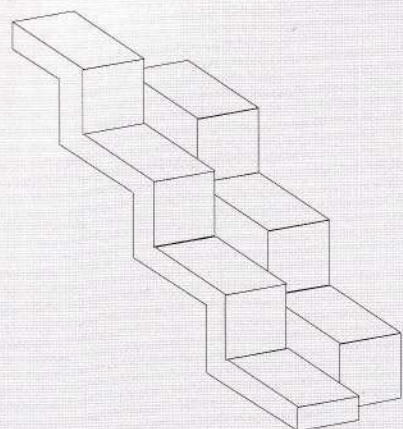




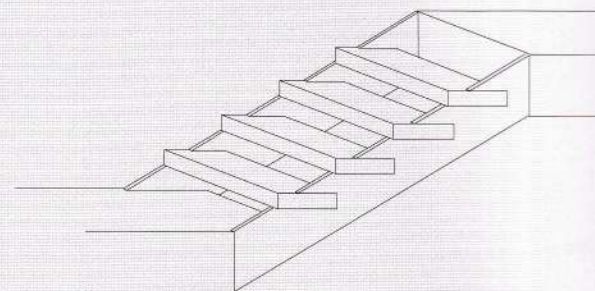
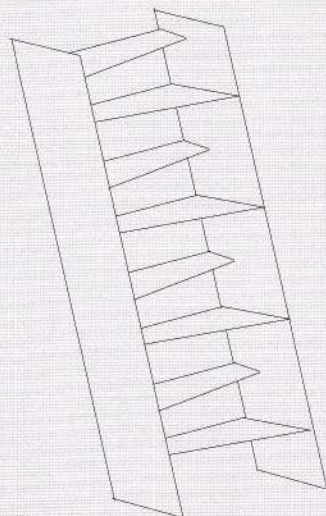








Escaleras Tango



Escaleras Molinera

5. ESCALERA MOLINERA:

Es la escalera formada por dos largueros de madera paralelos sobre los que se clavan tablas del mismo material, a modo de peldaños, de huella muy ancha pero poco largos, cuyo espacio solamente permite apoyar un pie.

6. ESCALERA DE COTORRA O PAPAGAYO:

Es la escalera formada por un grueso palo vertical en el que se disponen varios travesaños perpendiculares alterados, que sirven de apoyo a los pies para subir y bajar por ella.

7. ESCALERA TANGO:

Es una escalera muy empinada en la que se alternan las huellas para cada pie, con lo cual se ahorra espacio en planta. Solamente están autorizadas para interiores y para acceder a espacios subordinados como pueden ser altillos o desvanes.

8. ESCALERA AUTOMÁTICA O MÓVIL:

Es la escalera que tiene los peldaños articulados montados sobre una cadena sinfín, accionados mecánicamente para transportar a las personas desde una planta hasta la superior inmediata.

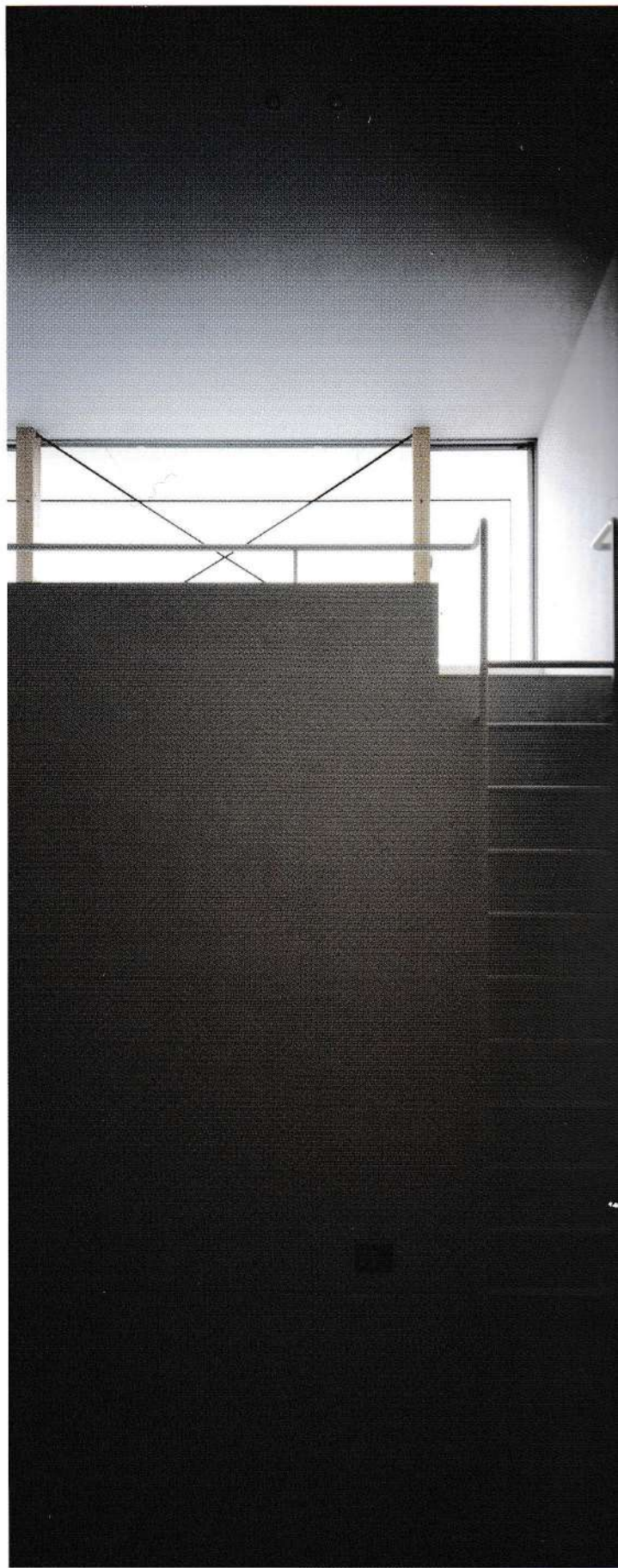
En su variante de escalera descendente, el movimiento se invierte para descender en lugar de subir.

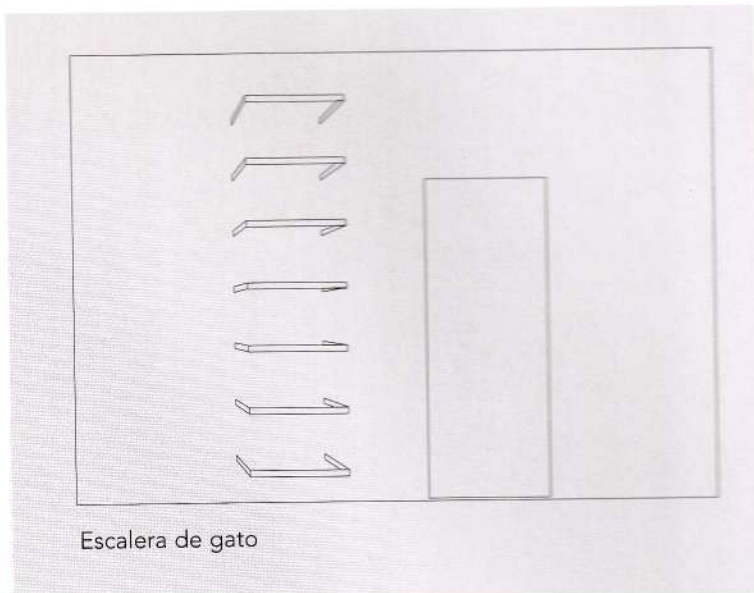
9. ESCALERAS EXTERIORES:

Las escaleras de jardín y de terraza ocupan un lugar destacado, utilizando principalmente materiales naturales como la piedra, la madera, la cerámica, etc..

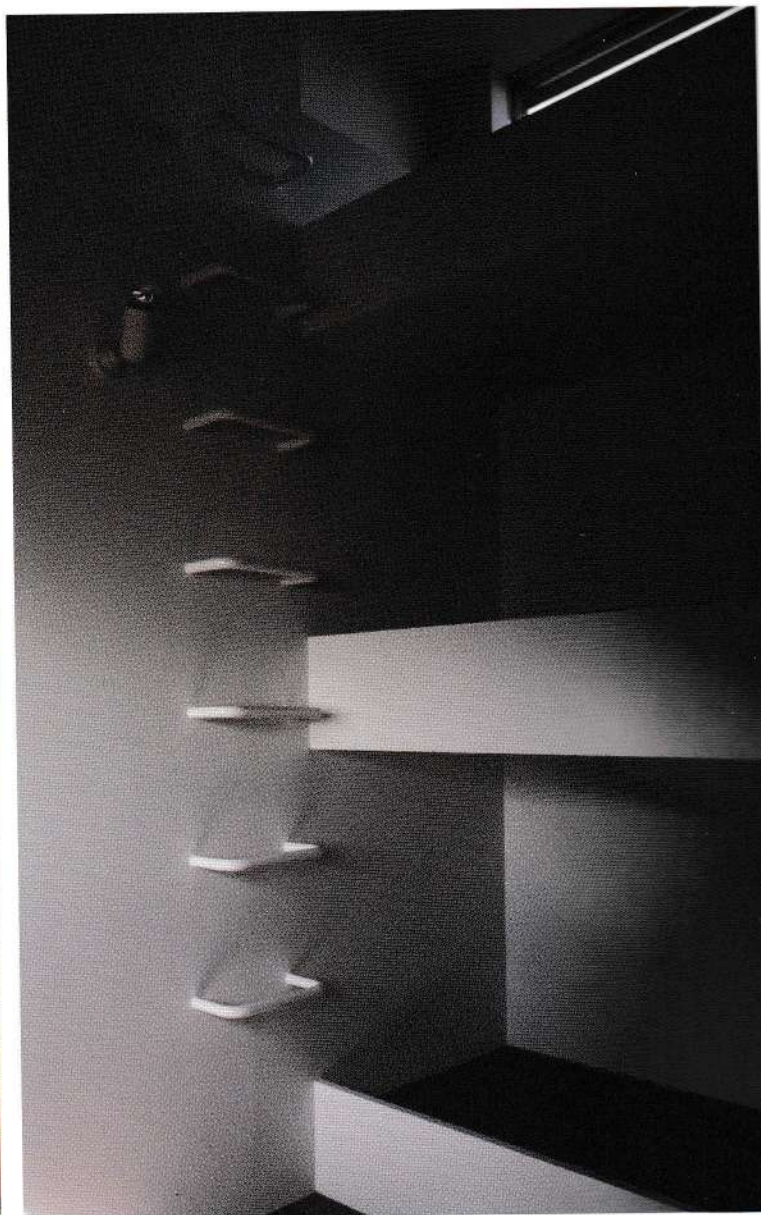
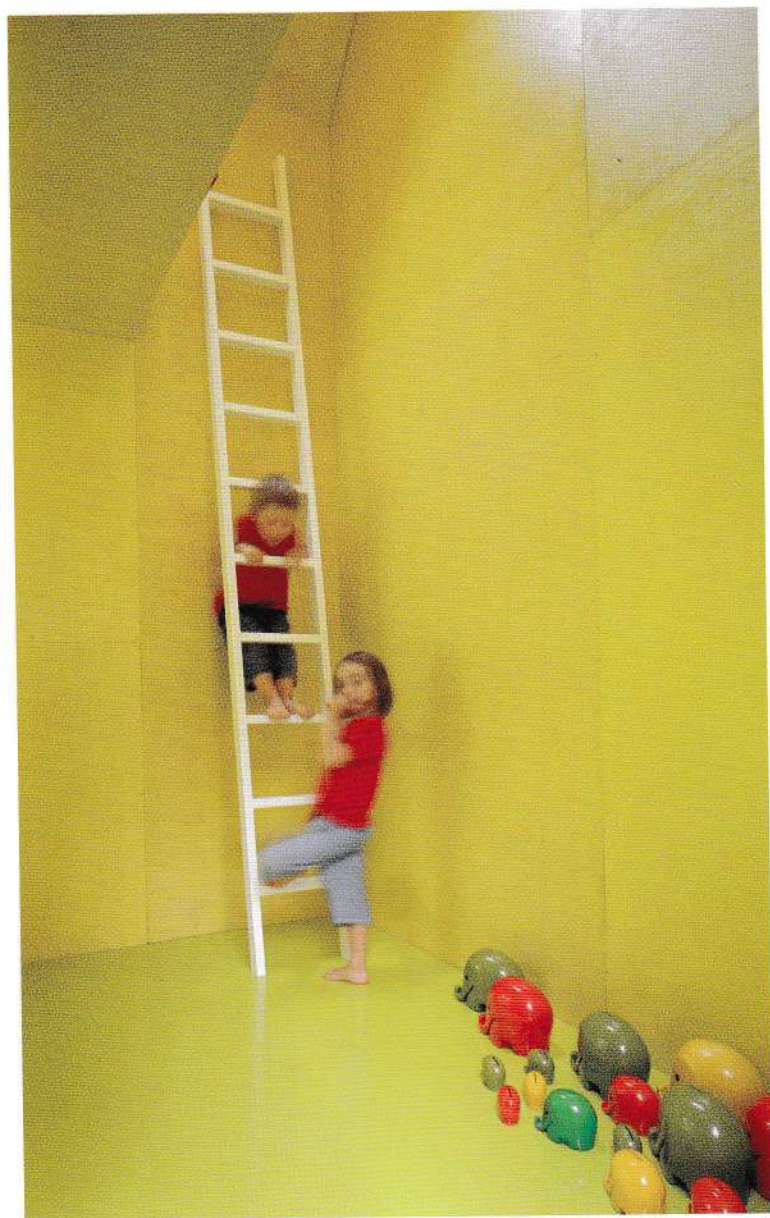
Para el caso de escaleras de locales industriales o edificios de viviendas. Éstas pueden ser de hormigón armado o metálicas configuradas por zancas de perfiles laminados. De esta manera forman el peldaño con ángulos metálicos y dejan como huella unas chapas estriadas para que el usuario no resbale. También podemos encontrar tipos de escaleras que pueden tener diferentes funciones, como es el caso de la escalera estantería, o la escalera-armario, donde además de tener su función de comunicar dos espacios a distintas alturas, en este caso se utilizan además como muebles por su parte inferior ya sea alargando las huellas, para el caso de las estanterías o utilizando los peldaños como módulos de las piezas de un armario.

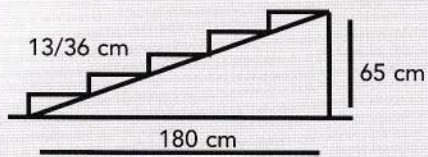






Escalera de gato





Escaleras exteriores

	Contrahuella	Huella
Escaleras de jardines	10 - 14 cm	43 - 35 cm
Escaleras al aire libre	10 - 14 cm	43 - 35 cm



