

Serie AW-GEV Layer 2+

Switch PoE Administrable de Layer 2+ VivoCam



Gestión de Vigilancia IP · Switch PoE Gigabit Administrable L2+

La serie AW-GEV Layer 2+ VIVOTEK se refiere a switch PoE VivoCam, lo cual es el primer switch del mundo que tiene funciones de gestión de vigilancia IP. Este switch no solo es un estándar switch PoE L2+, sino que es capaz de configurar y manejar las cámaras IP VIVOTEK, NVR y CMS. Con una sola serie de AW-GEV Layer 2+, el switch PoE VivoCam permite a los usuarios encontrar todos los dispositivos VIVOTEK, y establecer un sistema de vigilancia IP automáticamente.

La serie AW-GEV Layer 2+ también cuenta con la Vista Gráfica, tales como la vista de Topología/Mapa, para controlar la estructura comprensiva de red y la situación de dispositivos, y la Mapa de Google para monitorear el estado de sistema de aplicaciones exteriores. No solo cuenta con las características de la configuración de vigilancia IP, sino también la solución de problemas y el monitoreo de tráfico que pueden ayudar a los usuarios clasificar y resolver la cuestión de conexión o de dispositivos. Además, los usuarios también pueden hacer un respaldo de los archivos de configuración de sus cámaras IP, y agrupar las cámaras de reinicio/re-restauración a través de switch PoE VivoCam. Contando con estas características y más, la serie AW-GEV Layer 2+ es la mejor solución PoE a instalar y a manejar sus dispositivos VIVOTEK.

Características

Gestión de Vigilancia IP

- El Raíz VivoCam Auto-Sincronizará Todos los Sub-VivoCams
- Auto-Descubrimiento y Clasificación de los Dispositivos de Red
- Actualización de FW de Cámara y Servidor de Video en Lote
- Importar/Exportar Archivo de Configuración de Cámaras en Lote
- Configuración de Red e Ingreso de Cámara en Lote
- Vista de Vigilancia de Topología Auto-Generada
- Configuración Fácil de Etiqueta VLAN en Vista de Topología
- Administración Inteligente de Dispositivos en Vista de Topología
- Control de On/Off de PoE y Ping Check en Vista de Topología
- Visualizar Video en Vivo de Cámara IP en Vista de Topología, Vista de Piso y Mapa de Google
- Soporta Calidad de Servicio (QoS) de Vigilancia / Seguridad de Cerradura MAC

Switch PoE Administrable L2+

- Soporta Característica de Administración de L2 Plus
- Soporta Servidor & Cliente DHCP
- Soporta Ruta Estática IPv4
- Soporta VLAN IEEE802.1Q (hasta 4096), Etiqueta Doble (Q-in-Q)
- Soporta VLAN de Protocolo IEEE802.1v y VLAN de MAC-basado
- Soporta 802.1d (STP), 802.1w (RSTP) y 802.1s (MSTP)
- Soporta LACP y Agregación de Enlace Estático
- Soporta SNMP v1/v2c/v3 para la Administración
- Soporta HTTPS/SSL/SSHv1&v2 para la Conexión Asegurada
- Soporta Imagen Doble para el Backup de FW de Switch
- Soporta la Detección de Longitud de Cable de Ethernet

Búsqueda Automática

La serie AW-GEV Layer 2+ puede encontrar automáticamente los dispositivos VIVOTEK tales como cámaras de red, servidores de video, CMS y NVRs con un simple clic de mouse.

Camera & Encoder Device List

Auto-refresh

100 ON-LINE 7 OFF-LINE 08 MANAGED 47 UN-MANAGED

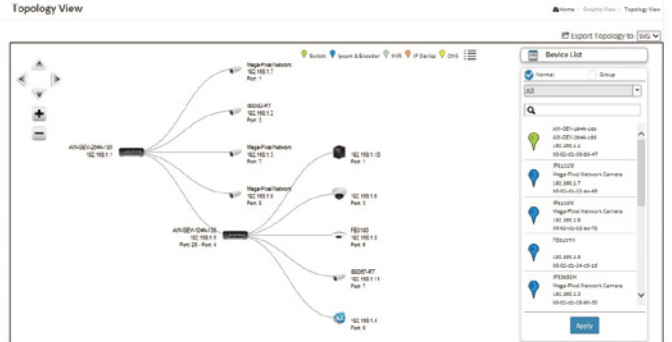
Show entries Search:

Select	Status	Model Name	Device Name	MAC	IP Address	IP State	Version
<input type="checkbox"/>	On Line	IP8162	Mega-Pixel Network Camera	00-02-D1-26-D1-68	169.254.1.104	Static	0200d
<input type="checkbox"/>	On Line	CC8130	CC8130	00-02-D1-1D-21-83	169.254.33.131	Static	0201a
<input type="checkbox"/>	On Line	IB8369	IB8369	00-02-D1-35-2D-E8	169.254.45.232	Static	0101a1
<input type="checkbox"/>	On Line	IP8371E	IP8371E	00-02-D1-29-40-8F	169.254.64.143	Static	0301b
<input type="checkbox"/>	On Line	FDB16C-HSF2	FDB16C-HSF2	00-02-D1-39-5C-EE	169.254.92.238	Static	0100v_2
<input type="checkbox"/>	On Line	IP8337H	IP8337H-C	00-02-D1-25-BA-95	169.254.185.149	Static	0100f
<input type="checkbox"/>	On Line	FDB151V	Mega-Pixel Network Camera	00-02-D1-27-C4-50	169.254.195.80	Dynamic	0103a
<input type="checkbox"/>	On Line	FE8171	FE8171	00-02-D1-15-D7-41	192.168.40.11	Dynamic	0101c
<input type="checkbox"/>	On Line	FDB168-S	Mega-Pixel Network Camera	00-02-D1-19-00-C6	192.168.40.12	Dynamic	0100b6

Vista Gráfica

Vista de Topología

La vista auto-generada de Topología permite a los administradores ver y exportar rápidamente toda la topología de red en formato SVG/PNG/PDF, para la planificación y examinación fáciles.



Vista Gráfica

Vista de Piso

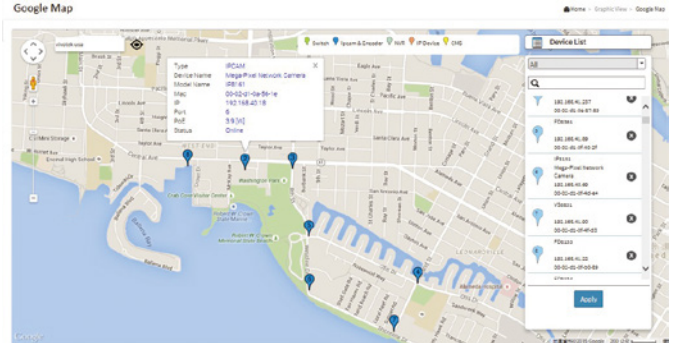
Subir imágenes de piso a medida. La vista de piso es capaz de localizar rápidamente los dispositivos de vigilancia, y exportar el archivo en formato SVG/PNG/PDF para la planificación y examinación fáciles.



Vista Gráfica

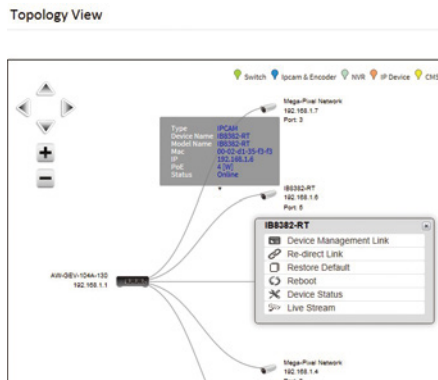
Mapa de Google

Localizar dispositivos de vigilancia en la mapa de Google para simplificar la gestión del sistema de multi-sitio de escala grande.



Administración de Dispositivos

Configuración Fácil de Red, Abrir UI web de dispositivo, Restaurar, Reiniciar, Chequear la Conexión de Cable de Dispositivo y Visualizar Video en Vivo, Estado de Online/Offline, Consumo PoE, Control de On/Off de PoE, Comprobación de Estado de PoE



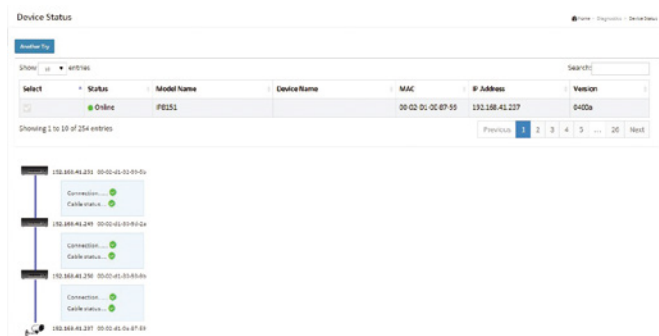
Gráfica de Tráfico

La gráfica completa auto-generada muestra el estado de tráfico de red puerto por puerto.



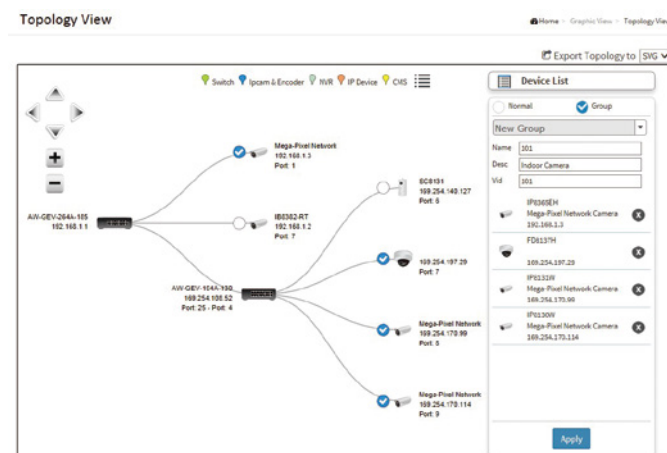
Estado de Dispositivos

La página de Estado de Dispositivos muestra el resultado de verificación de cada conexión entre puertos de switch y dispositivos en tiempo real.



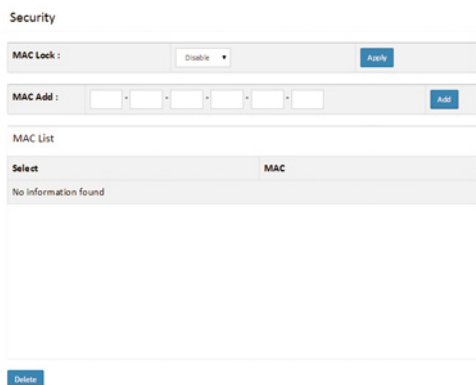
Configuración de VLAN

La vista jerárquica de topología permite a los administradores establecer un VLAN fácilmente.



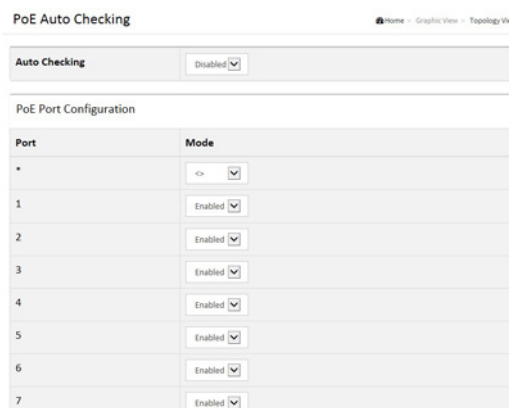
Seguridad de Puerto via Cerradura Específica MAC

Activar la función de Cerradura MAC para prevenir la conexión indeseada desde dispositivos desconocidos.



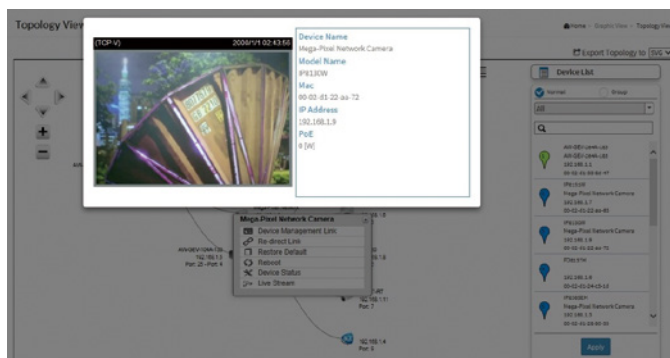
Administración de PoE

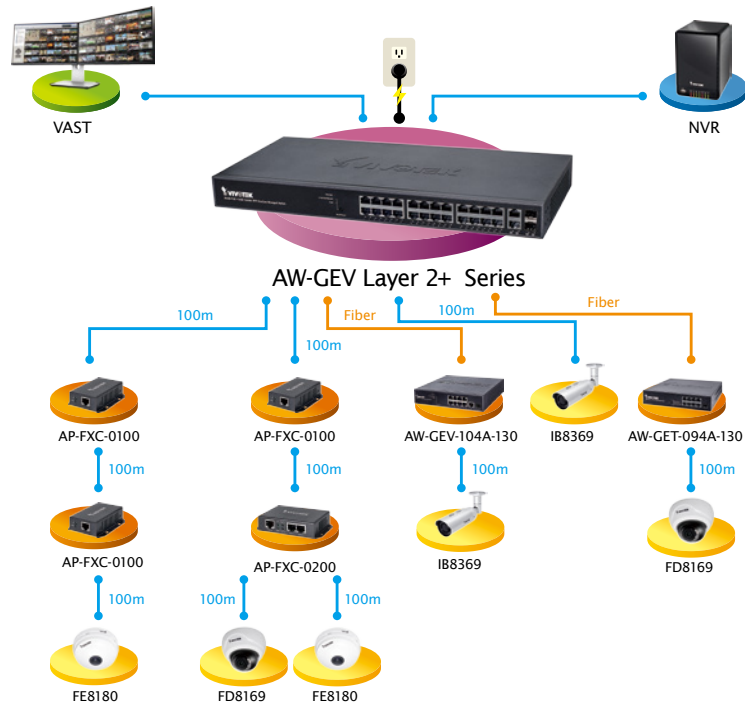
Ofrecer las herramientas útiles de Administración PoE desde Vista de Topología: tales como Configuración de On/Off de PoE, Comprobación de estado de dispositivos alimentados.



Video en Vivo

Monitorear las ventanas de video en vivo en Vista de Topología, Vista de Piso y Mapa de Google





Información Ordenada

Nombre del Modelo	Descripción de Producto
VivoCam PoE Switch	
AW-GEV-104A-130	Switch PoE Administrable L2+ VivoCam 8xGE PoE + 1xGE UTP + 1xGE SFP, 130W
AW-GEV-264A-185	Switch PoE Administrable L2+ VivoCam 24xGE PoE + 2xcombo GE, 185W
AW-GEV-264A-370	Switch PoE Administrable L2+ VivoCam 24xGE PoE + 2xcombo GE, 370W
Switch PoE Web Smart	
AW-GET-094A-130	Switch Web Smart 8xGE PoE +1xGE SFP, 130W
Extensor PoE	
AP-FXC-0100	Extensor PoE 1-Puerto FE Interior
AP-FXC-0200	Extensor PoE 2-Puerto FE Interior
Dispositivos de Vigilancia IP	
Cámara de Red	Todas las Cámaras de Red VIVOTEK
Servidor de Video	Todos los Servidores de Video VIVOTEK
NVR	Todos los NVRs VIVOTEK
CMS	VAST

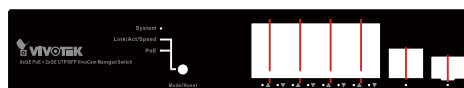
Vista de Frente de la Serie AW-GEV Layer 2+



AW-GEV-264A



- 1 Indicadores LED
- 2 Botón de Selector de Modo & Reiniciar
- 3 Puertos Ethernet de RJ45 PoE x24
- 4 Combo de Puertos Ethernet Gigabit x2



AW-GEV-104A



- 1 Indicadores LED
- 2 Botón de Selector de Modo & Reiniciar
- 3 Puertos Ethernet de RJ45 PoE x8
- 4 Puerto de Ethernet Gigabit RJ45 x1
- 5 Puerto de Ethernet Gigabit SFP x1

Especificaciones Técnicas

Modelo	AW-GEV-104A-130	AW-GEV-264A-185	AW-GEV-264A-370
Descripción de Producto	Switch PoE Administrable L2+ VivoCam 8xGE PoE + 2x GE UTP/SFP	Switch PoE Administrable L2+ VivoCam 24xGE PoE + 2x Combo GE	Switch PoE Administrable L2+ VivoCam 24xGE PoE + 2x Combo GE
Funciones de Administración de Vigilancia IP			
Administración			
Búsqueda Automática de Dispositivo VIVOTEK	hasta 1000 pcs	hasta 1000 pcs	hasta 1000 pcs
Lista de la Administración de Dispositivo de Vigilancia	V	V	V
Funciones de Servidor DHCP	V	V	V
Configuración de Cuenta/Contraseña de Dispositivo VIVOTEK	V	V	V
Configuración de IP Estático de Dispositivo	V	V	V
Configuración de Agrupación de Dispositivo VIVOTEK para VLAN	V	V	V
Edición de Nombre de Dispositivo VIVOTEK	V	V	V
Reiniciar/Restaurar de Servidor de Video/ Cámara VIVOTEK	V	V	V
Redirección de Conexión de Dispositivo VIVOTEK	V	V	V
Estado de On-Line/Off-Line de Dispositivo VIVOTEK	V	V	V
Vista de E-Mapa			
Vista de Topología	V	V	V
Vista de Piso	V	V	V
Vista de Mapa de Google	V	V	V
Mantenimiento			
Actualización en Lote de SW de Cámara/ Servidor de Video VIVOTEK	V	V	V
Exportar/Importar Archivo de Configuración de Cámara/Servidor Video VIVOTEK	V	V	V
Administración de Archivo de Configuración de Cámara/Servidor de Video VIVOTEK	V	V	V
Administración de Imagen de Piso	V	V	V
Exportar Lista de Dispositivo de Vigilancia	V	V	V
Seguridad	V	V	V
Resolución de Problema	V	V	V
Monitor de Tráfico	V	V	V
Funciones de Switch PoE Administrable L2+			
Configuración de Puertos			
Puerto RJ45 10M/100M/1G	9	24	24
Puerto SFP 100M/1G	1	-	-
Puerto de Combo GbE RJ45/SFP	-	2	2
Total de Puertos	10	26	26
Rendimiento HW			
Ancho de Banda Cambiante	20Gbps	52Gbps	52Gbps
Dirección MAC	8K	8K	8K
Jumbo Frames	9216 Bytes	9216 Bytes	9216 Bytes
Características L3			
IP Host Table	V	V	V
Ruta Estática	V	V	V
ARP Estático	V	V	V
Servidor DHCP	V	V	V
L2+ Switching			
Spanning Tree	IEEE802.1D (STP)	V	V
	IEEE802.1w (RSTP)	V	V
	IEEE802.1s (MSTP)	V	V
VLAN	802.1Q VLAN	4096 VLAN IDs	4096 VLAN IDs
	SVL/ IVL	V	V
	VLAN Privado	V	V
	VLAN Invitado	V	V
	Q-in-Q (Etiqueta Doble)	V	V
	Protocolo de VLAN 802.1v	V	V
	VLAN basado MAC	V	V
	VLAN basado IP Subnet	V	V

Especificaciones Técnicas

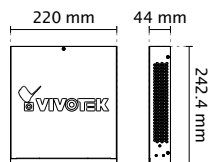
Agrupación de Puerto	IEEE 802.3ad con LACP (Dinámico)	hasta 10 puertos en un grupo, max. hasta 5 grupos	hasta 16 puertos en un grupo, max. hasta 13 grupos	hasta 16 puertos en un grupo, max. hasta 13 grupos
	Static Trunk	hasta 10 puertos en un grupo, max. hasta 6 grupos	hasta 8 puertos en un grupo, max. hasta 14 grupos	hasta 8 puertos en un grupo, max. hasta 14 grupos
IGMP Snooping (v1/v2/v3)		V	V	V
Detección de Loop		V	V	V
Características de QoS				
Fila de Hardware		8	8	8
Categoría de Servicios	Puerto Basado	V	V	V
	802.1p	V	V	V
	CoS	V	V	V
	DSCP	V	V	V
	TCP/UDP (IPv4/IPv6)	V	V	V
Limitación de Velocidad	Acceso	V	V	V
	Salida	V	V	V
Programación de Prioridad	WRR	V	V	V
	Prioridad Estricta	V	V	V
IPv4 QoS (QCEs)		V	V	V
IPv6 QoS (QCEs)		V	V	V
Seguridad				
Seguridad de Puerto (basado en MAC)		V	V	V
IEEE802.1x		V	V	V
ACLs	L2/L3/L4	V	V	V
	IPv6 Soportado	V	V	V
IP Source Guard (IP-MAC-Port Binding)		V	V	V
Storm Control		V	V	V
Autenticación RADIUS (RFC2138)		V	V	V
Prevención DDoS		V	V	V
Aislamiento de L3 (Permitir/Prohibir la ruta entre Subnets IP)		V	V	V
HTTPs y SSL (Web Asegurado)		V	V	V
SSH v1.5/v2.0 (Sesión de Telnet Asegurada)		V	V	V
BPDU Guard		V	V	V
STP Root Guard		V	V	V
DHCP Snooping		V	V	V
Administración				
SNMP (v1, v2c, v3)		V	V	V
RMON (1,2,3 & 9 grupos)		V	V	V
Actualización de Software		V	V	V
Configuración de Exportar/Importar		V	V	V
DHCP	Cliente	V	V	V
	Opción 66	V	V	V
	Opción 67	V	V	V
Registro de Evento/Error	Syslog	V	V	V
	SNMP	V	V	V
Filtro de Acceso de Administración	Web	V	V	V
	Telnet	V	V	V
		V	V	V
Imitación de Puerto		V	V	V
MLD Snooping		V	V	V
LLDP (IEEE802.1AB)		V	V	V
LLDP-MED		V	V	V
CDP		V	V	V
NTP/ SNTP (RFC2030)		V	V	V
IPv6 Soportado				
Dual IPv6/IPv4 stack		V	V	V
Web/SSL IPv6		V	V	V
SNTP IPv6 (Protocolo Simple de Tiempo de Red)		V	V	V
Servidor Telnet/ SSH IPv6		V	V	V
IPv6 Ping Trace Route		V	V	V
IPv6 TFTP		V	V	V

Especificaciones Técnicas

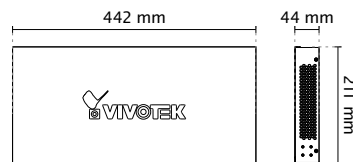
IPv6 RADIUS	V	V	V
IPv6 Syslog	V	V	V
IPv6 DNS Client	V	V	V
IPv6 Protocol-based VLANs	V	V	V
IPv6 SNMP	V	V	V
Administración de PoE			
Configuración de ON/OFF	V	V	V
Comprobación de Estado para PD	V	V	V
Power Delay	V	V	V
Programación de Encendido/Apagado 24/7	V	V	V
Función PoE			
Número de Puertos de Salida PoE	8	24	24
Potencia Máxima de Salida PoE por Puerto	30W	30W	30W
Compatible con Estándar 802.3at/af	V	V	V
Protección contra Sobrecorriente	V	V	V
Protección de Cortocircuito	V	V	V
Presupuesto Total de Potencia PoE	130W	185W	370W
Asignación de conector de Potencia	1/2(+), 3/6(-)	1/2(+), 3/6(-)	1/2(+), 3/6(-)
Auto-Detección de PD de PoE	V	V	V
Especificaciones Ambientales			
Temperatura Operativa	0°C ~ 50°C (32°F ~ 122°F)	0°C ~ 50°C (32°F ~ 122°F)	0°C ~ 50°C (32°F ~ 122°F)
Humedad Operativa	10 ~ 90% RH	10 ~ 90% RH	10 ~ 90% RH
Temperatura de Almacenamiento	-20°C ~ 70°C (-4°F ~ 158°F)	-20°C ~ 70°C (-4°F ~ 158°F)	-20°C ~ 70°C (-4°F ~ 158°F)
Humedad de Almacenamiento	10 ~ 90% RH	10 ~ 90% RH	10 ~ 90% RH
Especificaciones Mecánicas			
Dimensiones	44 (H) x 220 (W) x 242.4 (D) mm	44 (H) x 442 (W) x 211 (D) mm	44 (H) x 442 (W) x 211 (D) mm
Peso	2 kg	3.1 kg	3.5 kg
Fuente de Potencia			
Entrada de AC	100V-240V	100V-240V	100V-240V
Entrada de DC	-	-	-
Entrada Doble AC/DC	-	-	-
Certificaciones			
Certificaciones	CE, FCC, LVD, VCCI, C-TICK	CE, FCC, LVD, VCCI, C-TICK	CE, FCC, LVD, VCCI, C-TICK
Accesorios			
Accesorios Opcionales	Transceiver SFP SFP-1000-MM85-X5: MMF, 0.5 km, 0°C ~ 70°C SFP-1000-MM13-02: MMF, 2 km, 0°C ~ 70°C SFP-1000-SM13-10: SMF, 10 km, 0°C ~ 70°C SFP-1000-SM13-40: SMF, 40 km, 0°C ~ 70°C		

Dimensiones

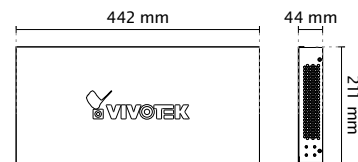
• AW-GEV-104A-130



• AW-GEV-264A-185



• AW-GEV-264A-370



All specifications are subject to change without notice. Copyright © VIVOTEK INC. All rights reserved.

Ver. 10