

COVID-19 Flowchart for Parents

Updated 4/7/22

Begin with the teal box and follow the arrows, answering the questions for your situation.

These protocols are based on guidance provided by California Department of Public Health (CDPH)

My child has a symptom of COVID-19
Vaccinated or Unvaccinated

Isolate

Get tested

Get healthcare provider* note of alternative diagnosis

+

-

No test to release

OR

Isolate for a minimum of 5 days. Get tested on or after day 5, to return to school before day 11

No additional test to release

+

-

Return to school on day 11

- When fever is gone for at least 24 hours (without use of medication)
- Symptoms have resolved

Return to school on day 6 or later depending on when the negative result is received. Wear a well-fitting mask around others for 10 days, especially in indoor settings

Return to school when

- Fever is gone for at least 24 hours (without use of medicine)
- Child symptoms have resolved or child feels better

KEY DEFINITIONS

COVID -19 Symptoms

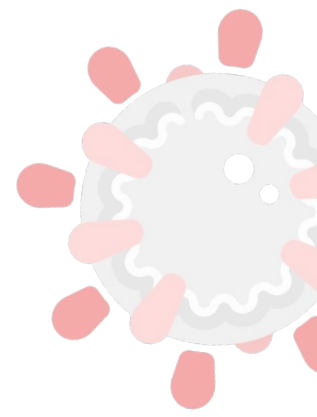
- Fever or chills
- Sore throat
- Cough
- New loss of taste or smell
- Headache
- Nausea or vomiting
- Diarrhea
- Shortness of breath or difficulty breathing
- Congestion or runny nose
- Fatigue
- Muscle or body aches

Quarantine

Restricts the movement of persons who were exposed to COVID-19 in case they become infected.

Isolation

Separates those infected with COVID-19 from people who are not infected.



For all scenarios, wear a well-fitting mask around others at all times, especially indoors, for 10 days after exposure, showing symptoms, or a positive test.

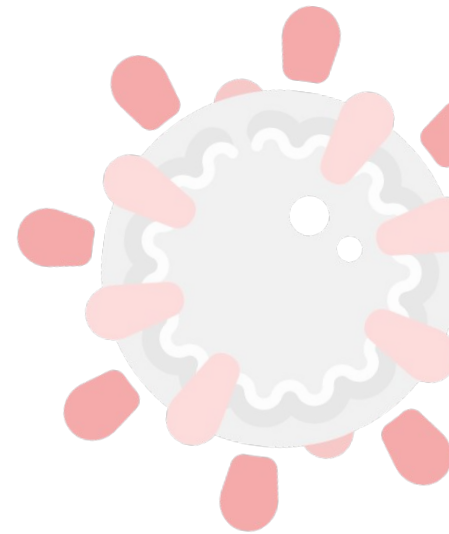
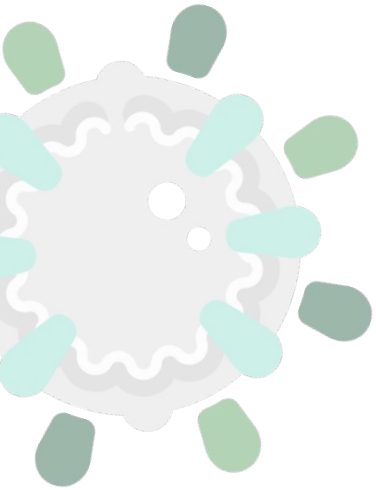


*Healthcare Provider: doctor, nurse practitioner, or certified physician assistant

COVID-19 Flowchart for Parents

Updated 4/7/22

These protocols are based on guidance provided by California Department of Public Health (CDPH)



For all scenarios, wear a well-fitting mask around others at all times, especially indoors, for 10 days after exposure, showing symptoms, or a positive test.

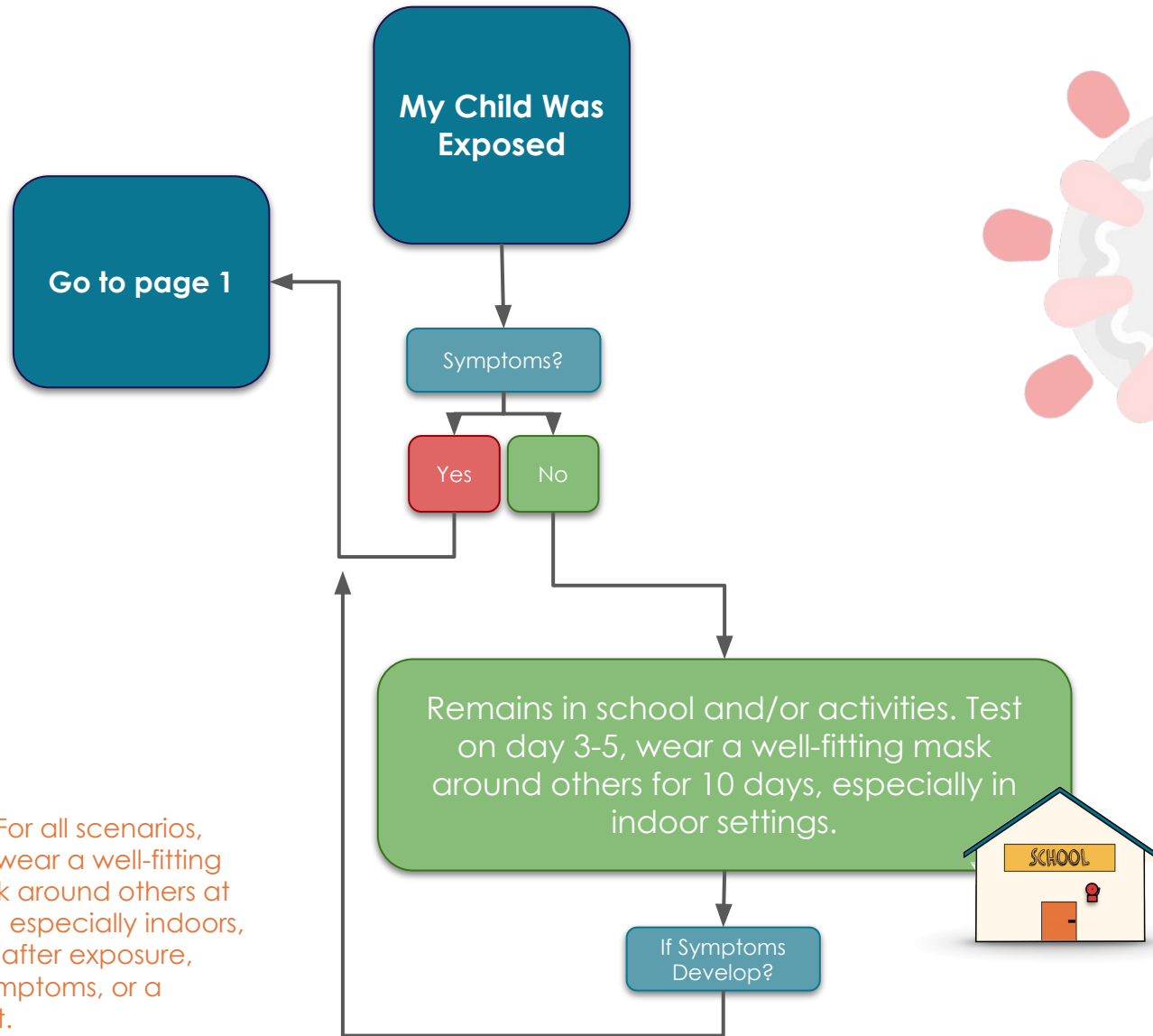


Diagrama de flujo del COVID-19 para padres

Actualizado el 7 de abril de 2022

Comience con el cuadro verde azulado y siga las flechas, respondiendo las preguntas sobre su situación.

Estos protocolos se basan en la guía proporcionada por el Departamento de Salud Pública de California (California Department of Public Health, CDPH).

Mi hijo tiene un síntoma de COVID-19
(acunado o no vacunado).

Aislar

DEFINICIONES CLAVE

Síntomas de COVID -19

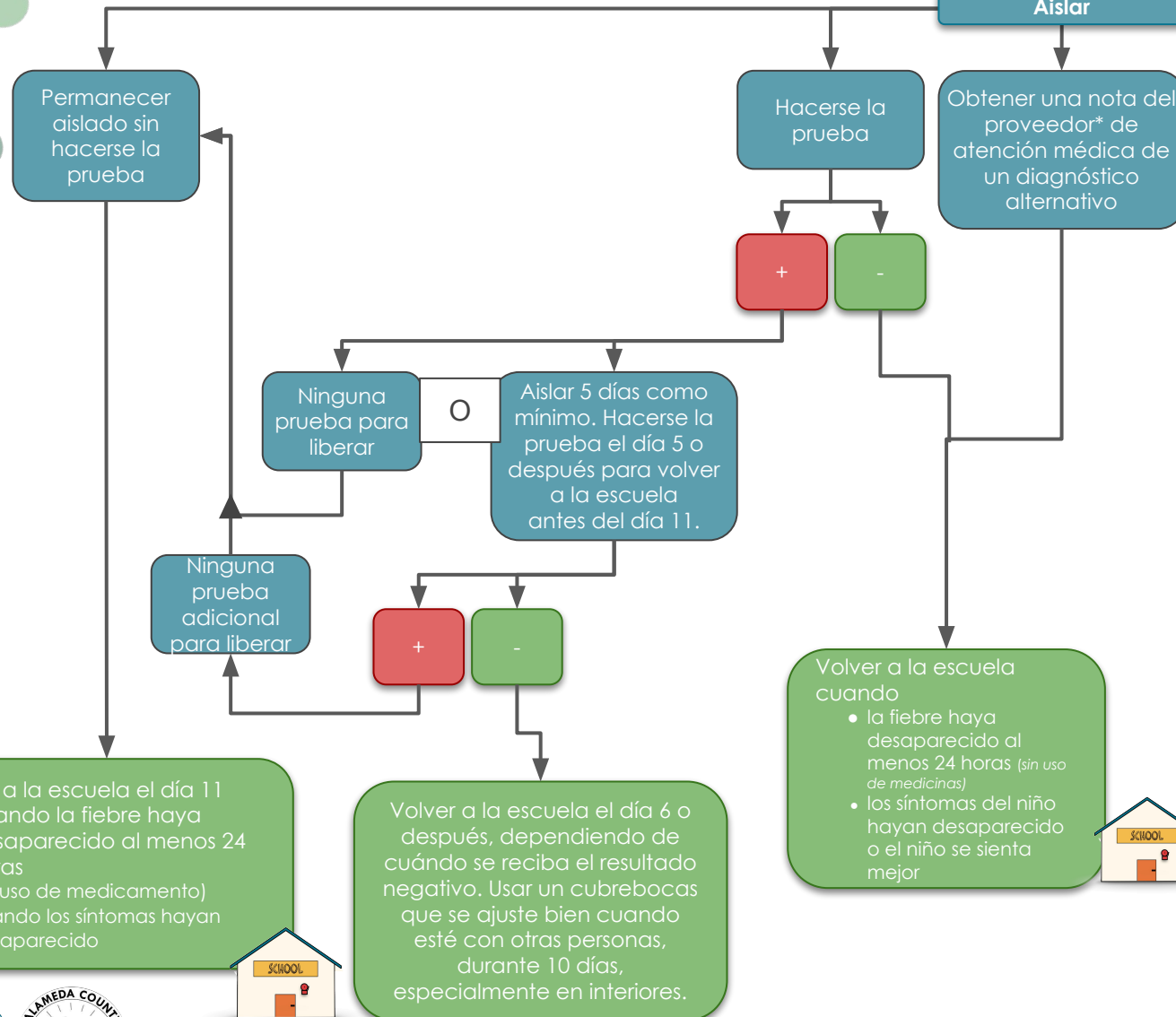
- fiebre o escalofríos
- dolor de garganta
- tos
- pérdida reciente del gusto o del olfato
- dolor de cabeza
- náuseas o vómito
- diarrea
- falta de aire o dificultad para respirar
- congestión o secreción nasal
- fatiga
- dolor muscular o corporal

Cuarentena

Restringe el movimiento de las personas que estuvieron expuestas al COVID-19 en caso de que estén infectadas.

Aislamiento

Separa a los infectados de COVID-19 de las personas que no están infectadas.



En todos los casos, usar un cubrebocas que se ajuste bien cuando esté con otras personas, en todo momento, especialmente en interiores, durante 10 días después de la exposición, de mostrar síntomas o de dar positivo a la prueba.

*Proveedor de atención médica: médico, enfermero con práctica médica o asistente médico certificado

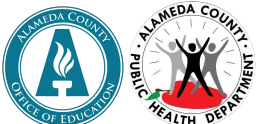
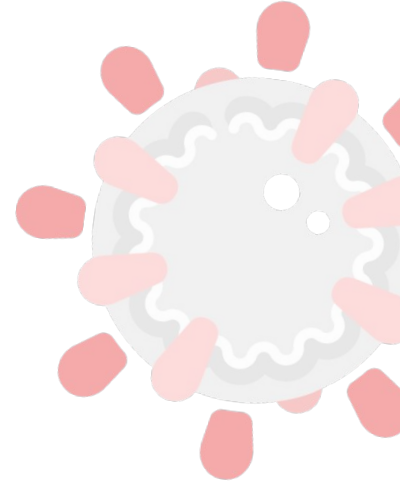
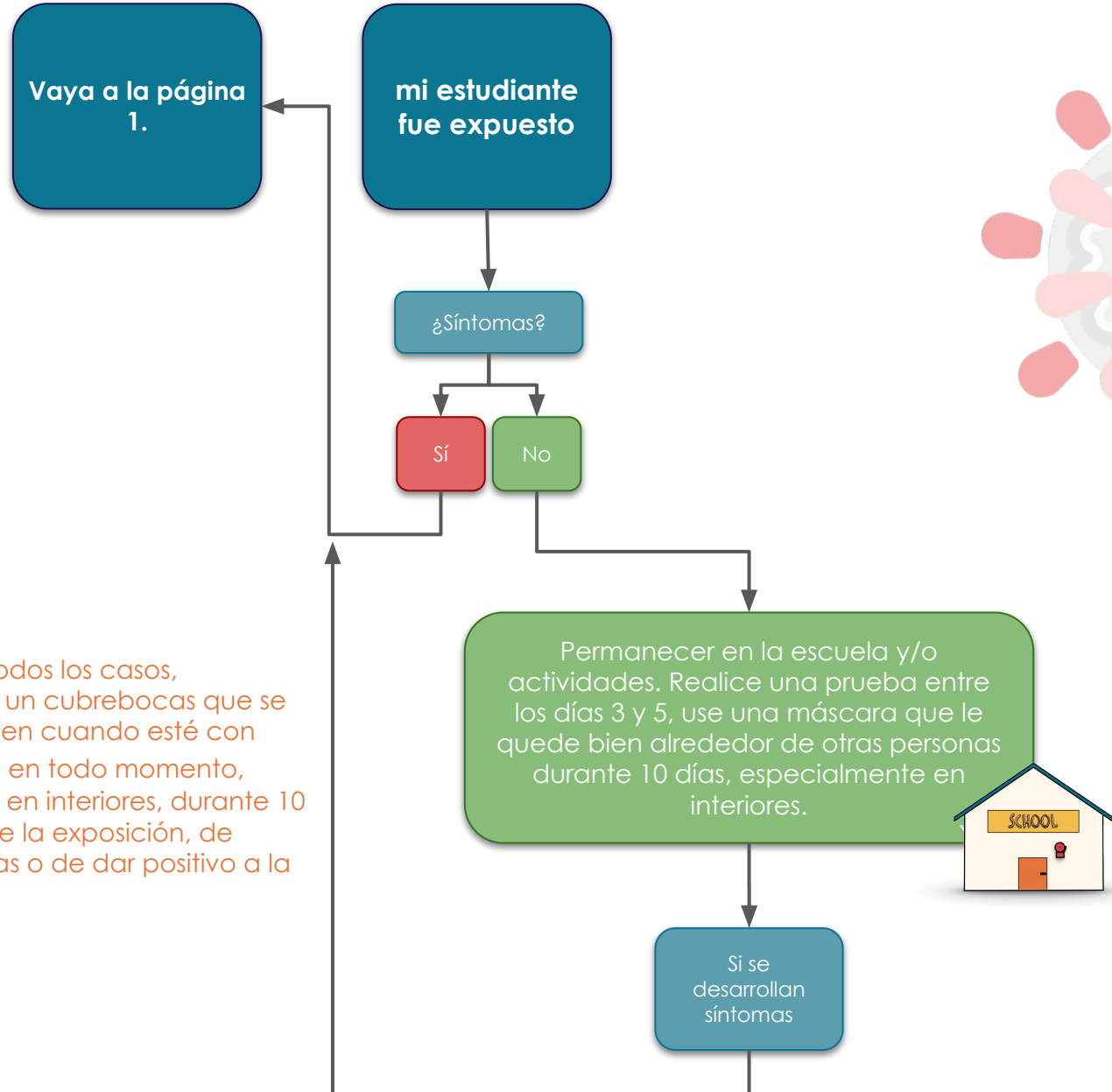


Diagrama de flujo del COVID-19 para padres

Actualizado el 7 de abril de 2022

Estos protocolos se basan en la guía proporcionada por el Departamento de Salud Pública de California (California Department of Public Health, CDPH).



En todos los casos, usar un cubrebocas que se ajuste bien cuando esté con otras personas, en todo momento, especialmente en interiores, durante 10 días después de la exposición, de mostrar síntomas o de dar positivo a la prueba.



این پروتکل ها بر اساس راهنمایی ارائه شده توسط وزارت بهداشت عمومی کالیفرنیا (CDPH) است.

تعاریف کلیدی

علائم کووید-19

- اسهال
- تنگی نفس یا مشکل در تنفس
- احتقان یا آبریزش بینی
- خستگی
- دردهای عضلانی یا بدن
- تب یا لرز
- گلو درد
- سرفه
- از دست دادن جدید حس چشایی یا بویایی
- سردرد
- حالت تهوع یا استفراغ

ایزوله کردن

افراد مبتلا به کووید-19 را از افراد غیر مبتلا جدا می کند.

قرنطینه کردن

محدودیت رفت و آمد افراد در صورتیکه ابتلای آنها به کووید-19 مشخص شود.

فرزند من اعلام کووید-19 را دارد
واکسینه شده یا واکسینه نشده

ایزوله شدن

یادداشت تشخیص جایگزین را از ارائه دهنده مراقبت های بهداشتی* دریافت کنید

آزمایش شوید

+

بازگشت به مدرسه وقتی که

- تب حداقل به مدت 24 ساعت از بین رفته است (بدون استفاده از دارو)
- علائم کودک برطرف شده است یا کودک احساس بهتری دارد



بسته به زمان دریافت نتیجه منفی، در روز 6 یا بعد از آن به مدرسه بازگردید. به مدت 10 روز از یک ماسک مناسب در کنار دیگران استفاده کنید، به خصوص در محیط های سرپسته



تست اضافی برای ترخیص وجود ندارد

برای حداقل 5 روز ایزوله شوید. برای بازگشت به مدرسه قبل از روز 11، در روز 5 یا بعد از آن، آزمایش بدهید

یا

تستی برای ترخیص وجود ندارد

+

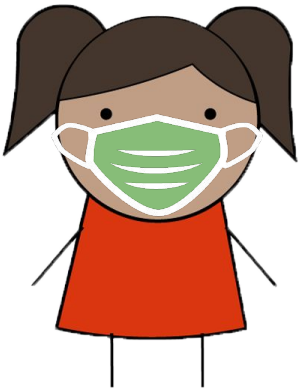
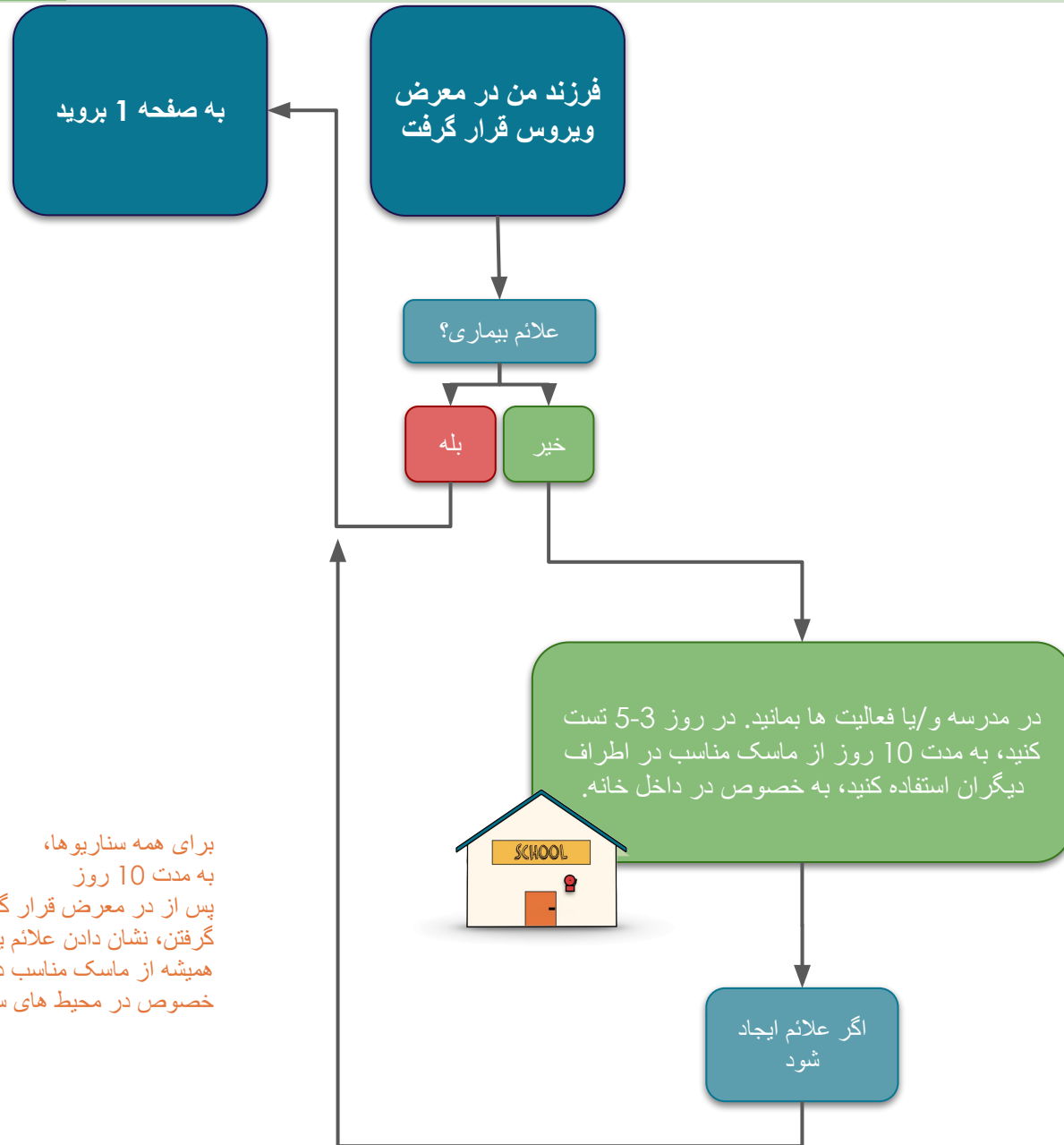
بدون آزمایش به صورت ایزوله بمانید

روز 11 ام به مدرسه بازگردید

- تب حداقل به مدت 24 ساعت از بین رفته است (بدون استفاده از دارو)
- علائم برطرف شده است



برای همه سناریوها، به مدت 10 روز پس از در معرض قرار گرفتن، نشان دادن اعلام یا مثبت شدن آزمایش، همیشه از ماسک مناسب در کنار دیگران، به خصوص در محیط های سرپسته استفاده کنید.



برای همه سناریوها،
به مدت 10 روز
پس از در معرض قرار گرفتن
گرفتن، نشان دادن علائم یا مثبت شدن آزمایش،
همیشه از ماسک مناسب در کنار دیگران، به
خصوص در محیط های سر بسته استفاده کنید.

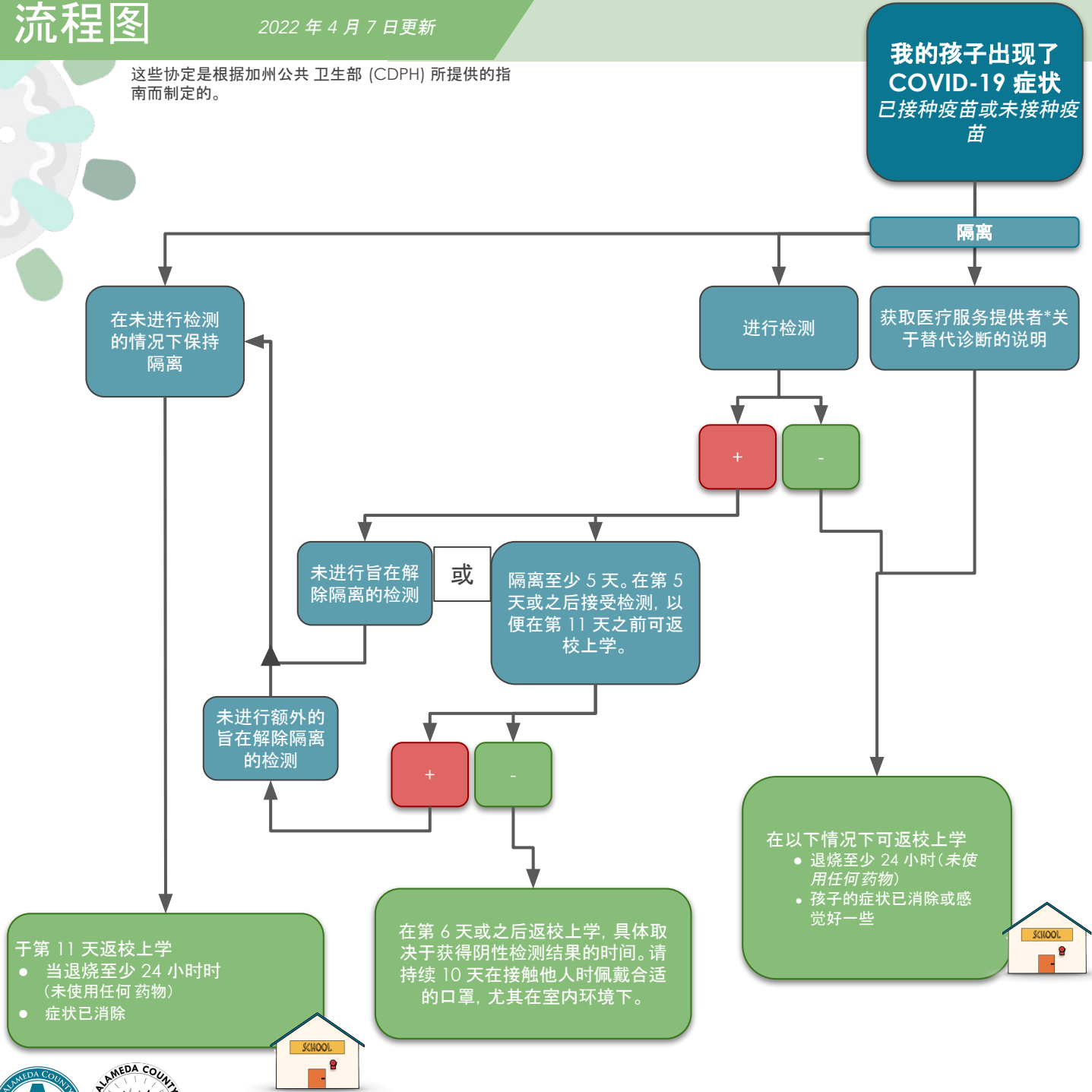


家长须知的 COVID-19 流程图

2022 年 4 月 7 日更新

从此蓝绿色方框开始按照箭头指示, 根据自身情况回答问题。

这些协定是根据加州公共卫生部 (CDPH) 所提供的指南而制定的。



重要定义

COVID-19 症状

- 发烧或发冷
- 咽喉痛
- 咳嗽
- 新发味觉或嗅觉丧失
- 头痛
- 恶心或呕吐
- 腹泻
- 呼吸急促或呼吸困难
- 鼻塞或流鼻涕
- 疲劳
- 肌肉或身体疼痛

检疫

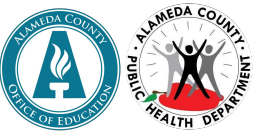
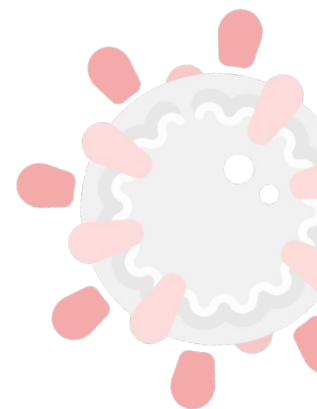
限制 COVID-19 接触人员的活动, 以防他们被感染。

隔离

将已感染 COVID-19 的人员与未感染人员分开。



针对所有情境, 在您接触病毒、出现症状或检测结果呈阳性后, 请持续 10 天始终在接触他人时佩戴合适的口罩 (尤其是在室内)。

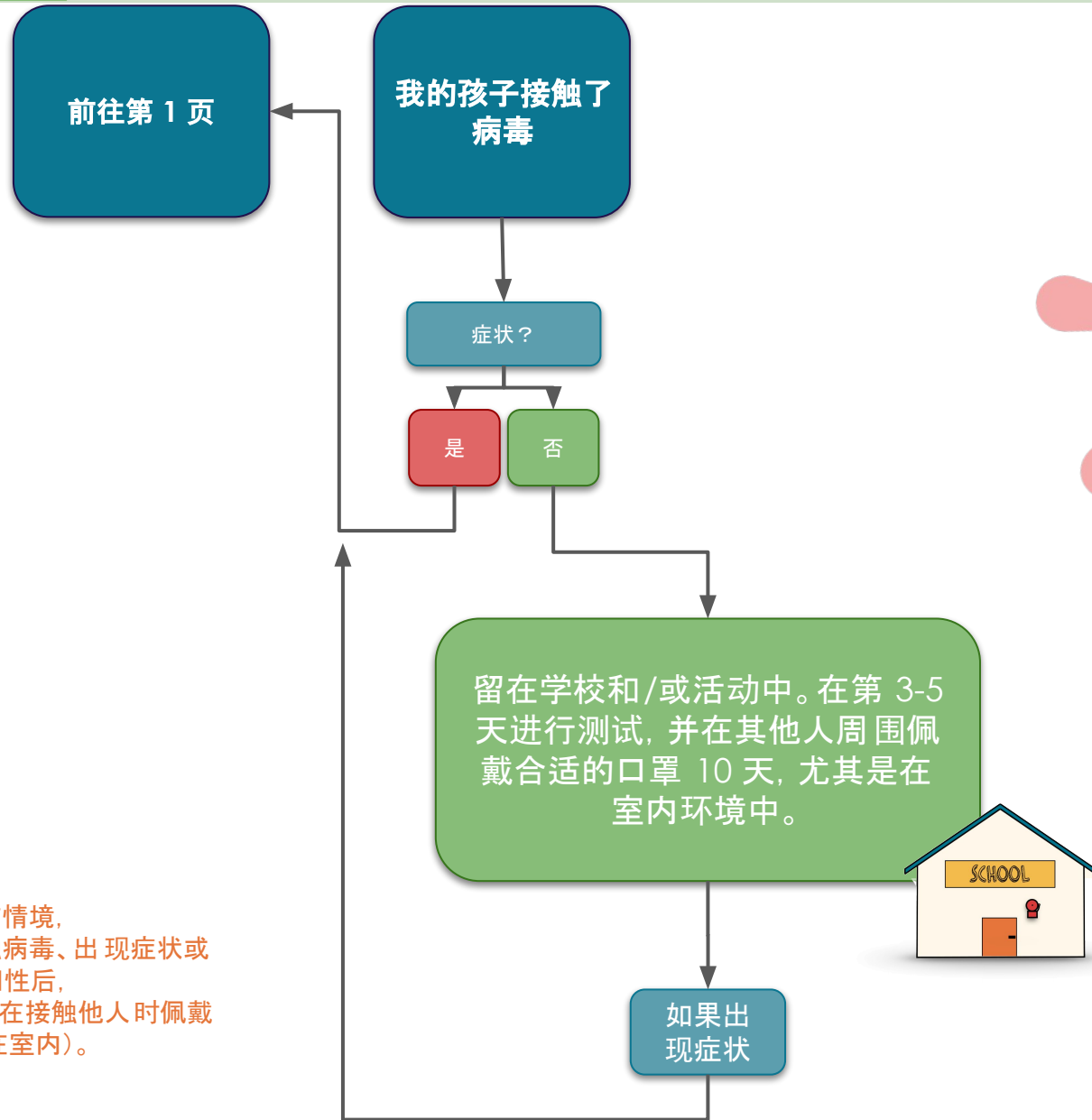


*医疗服务提供者: 医生、执业护士或经认证的医生助理

家长须知的 COVID-19 流程图

2022 年 4 月 7 日更新

这些协定是根据加州公共卫生部 (CDPH) 所提供的指南而制定的。



针对所有情境, 在您接触病毒、出现症状或检测结果呈阳性后, 请持续 10 天始终在接触他人时佩戴合适的口罩(尤其是在室内)。

