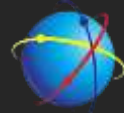


# Sistema de digitalización de secciones delgadas

<https://www.youtube.com/watch?v=Kh9IY0TVtFc>



GMAS S.A.S  
Bogotá, Colombia



# OneGeo



OneGeo es una solución tecnológica para adquirir información petrográfica y agilizar su proceso de análisis.



**Microscopio automatizado** que genera imágenes digitales de alta resolución de secciones delgadas de roca.

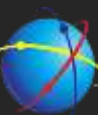
(En proceso de patente)

**Algoritmos de procesamiento** de imágenes que permite 'empatar' las imágenes y crear mosaicos de las secciones delgadas.

(En proceso de registro)

**Plataforma web** que permite visualizar e interactuar con las secciones delgadas.

(En proceso de registro)





# Microscopio automatizado



2.860

Fotografías por  
sección delgada



20

Fotografías por  
punto de adquisición



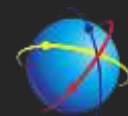
143

Puntos de adquisición  
de fotografías



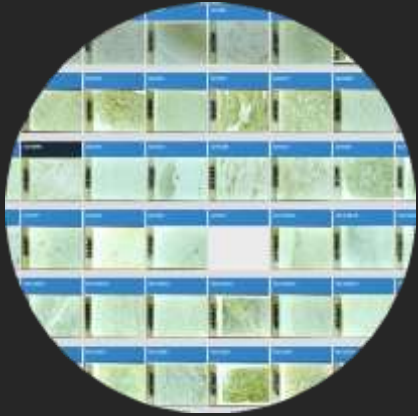
3 horas

Tiempo promedio de  
adquisición y  
procesamiento





# Experiencia / Utilidad



Almacenamiento y preservación digital



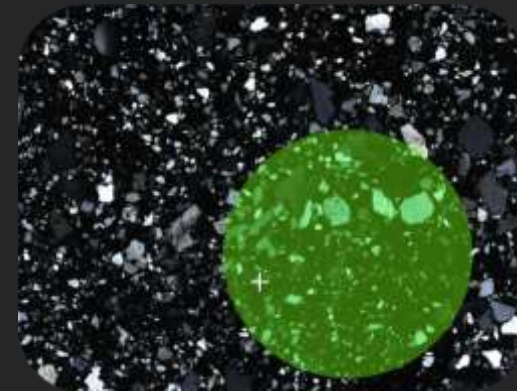
Acceso desde cualquier parte del mundo



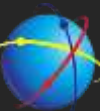
Facilita la discusión y presentación de información



Reduce el tiempo y facilita los análisis petrográficos (muestreo estadístico con número de puntos deseado )



Permite realizar mediciones y anotaciones.





# Alta calidad



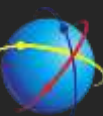
Surfacevis petrografiasgmas@gmail.com

**GG**  
OneGeo\_Demo  
GEO-Biotite-Granite

Visualización completa de una sección delgada (únicamente posible en OneGeo)

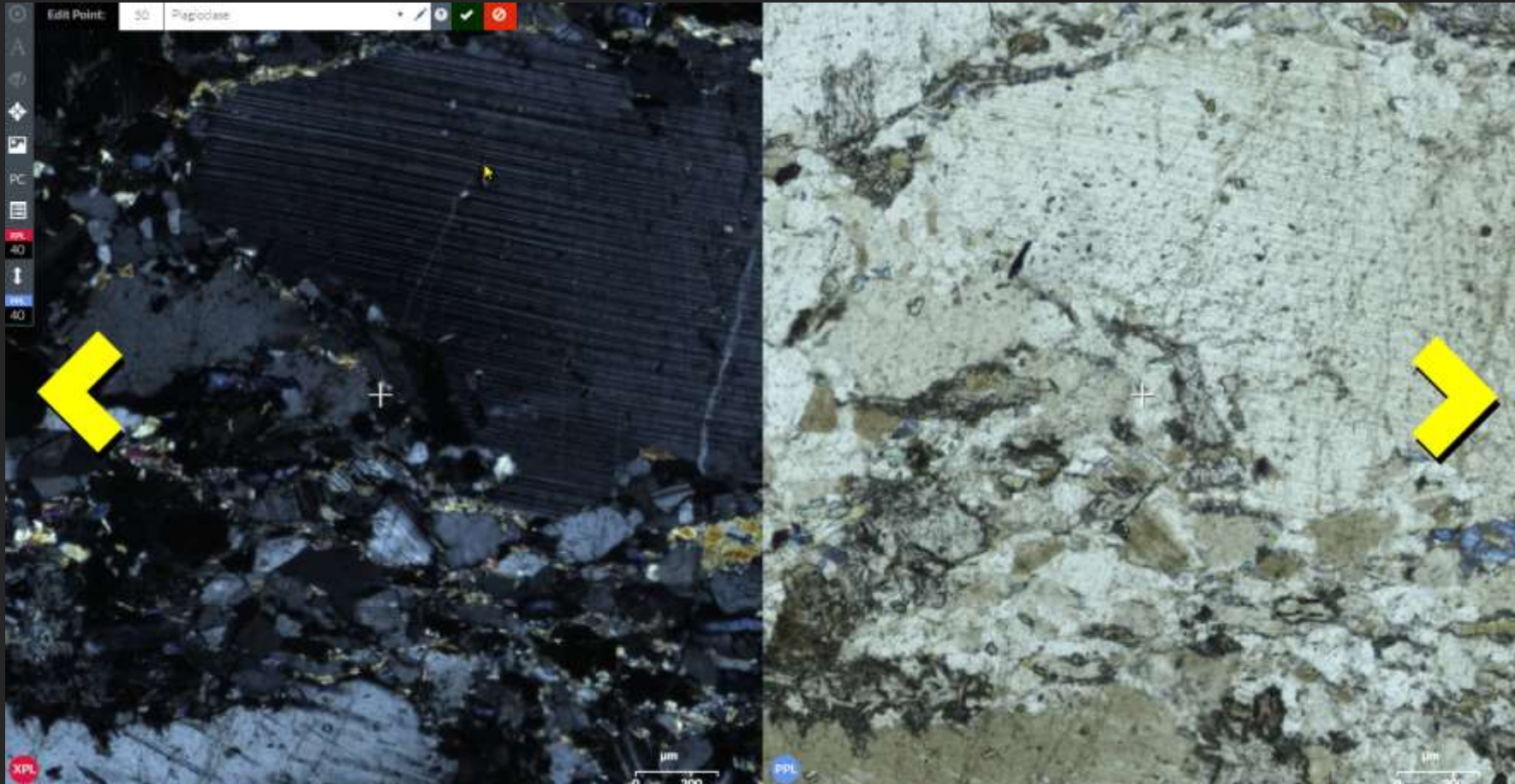
XPL mm PPL mm

0 2 4 0 2 4

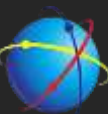




# Alta calidad



Zoom sin distorsionar la imagen



¡Gracias por su interés en nuestro proyecto!



<https://gmaslab.com>

\_ Bogotá, Colombia

Abril, 2020