



LightHouse
Making Brands & Businesses Better

Marka & Yaklaşım

Olgar Ataseven

Marka: SEN'sin...



DOĞUMDA

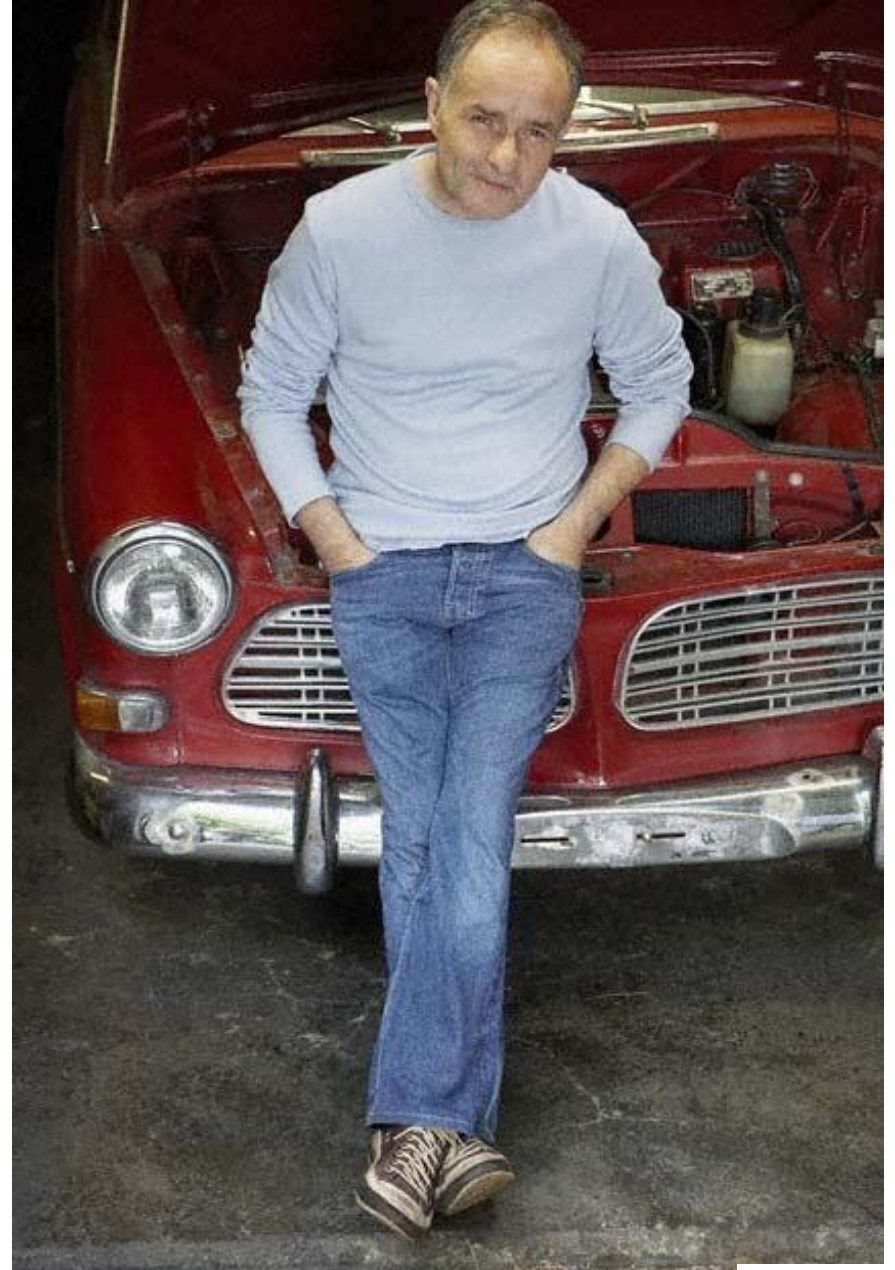
OKULDA





KARİYER HAYATINDA

İŞ DIŐINDA





EMEKLİLİKTE

Marka = Ne
DEĞİLDİR?

Web sitesinden sonraki proje;

Vizyon veya Misyon

Hazır gelen bir formül

Bir Pazarın ihtiyaçlarını karşılamak

Logo

Renk Skalası

Kurallar Kitabı

Reklam / Tanıtım

Marka NEDİR?

Her ilişkilendirme ve deneyim

Fonksiyonel ve duygusal

İçsel ve orijinal

Bağlamsal ve pozisyonel

Aktif ve açılımlı

Kazanan MARKALAR



Kazanan MARKALAR

Herkesin takdir ettiđi

Dikkat çeken

Karşılık veren

Zaman içinde
deđişebilen

Hedefleri karşılamak
için hareket eden

Markada Kimliğin Rolü

Kimlik Markanın
Yansimasıdır



Kimlik Markanın
Yansımasıdır

Deneyim

Öz

Değerlerin Yansıması

Özdeşmiş kalitenin görüntüsü

Referans Çerçevesi

Marka Kimliği Ne Yapamaz?

Markanın hikayesini anlatamaz

Markayı düzeltemez

Markayı sürükleyemez

Marka Kimliği Ne Yapar?

Marka Kişiliğini Yansıtır

Soyut bir kavramı ifade eder

Organize bir mimariyi ortaya çıkarır

Markanın büyümesi için teminat sağlar

Tutarlı bir görsel anlatım ve markalama standartlarını oluşturur

Markanızı Kontrol
Ettirdiniz mi?

Brand Code Analysis ®

İşin Tanımı (Ürün vs Pazar Tanımı)

Hedef Kitle & Segmentasyon

Product (Ürün)

Packaging (Ambalaj)

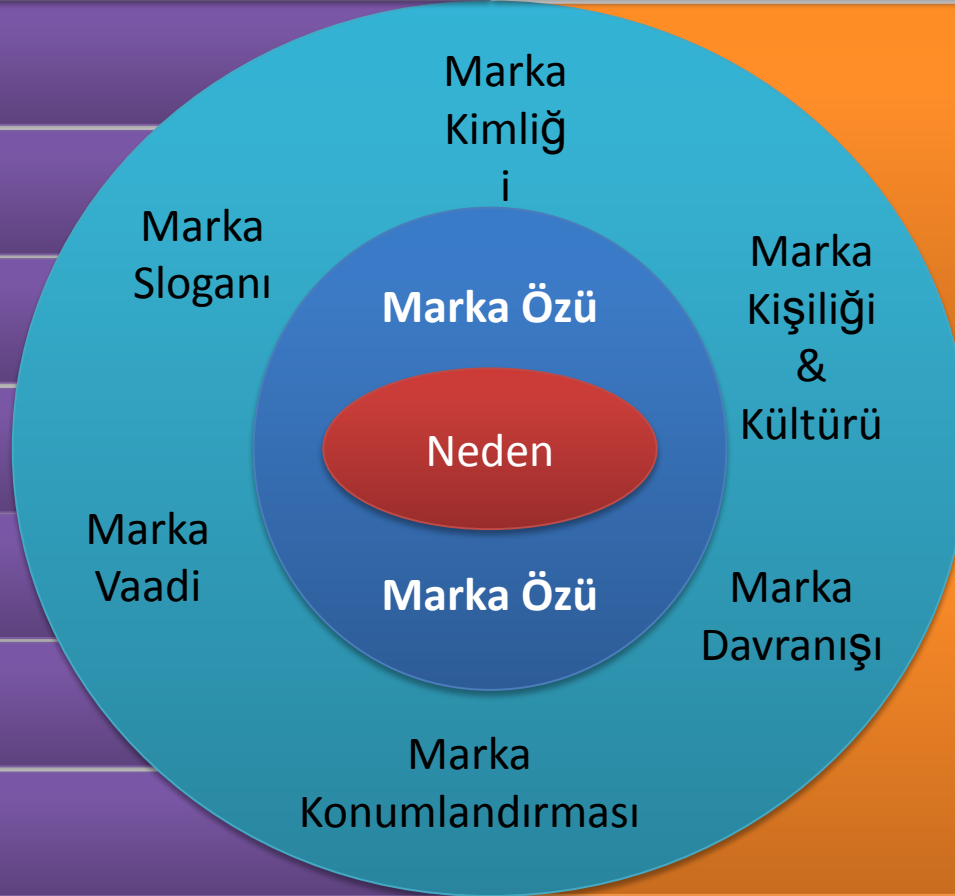
Price (Fiyat)

Place (Kanal)

Promotion (Tanıtım)

Process (Proses)

Personnel (Personel)



Continuity (Süreklilik)

Consistency (Tutarlılık)

Creativity (Yaratıcılık)

Bu analiz yaklaşık 100'ün üzerindeki kriteri tarar ve marka durumu belirler. Her hakkı saklıdır.

LightHouse ile...

6

AŞAMADA

MARKA'laşın!

Elimizde Sıfırdan Markalaşanlar...

A'dan Z'ye Kurgulananlar (Marka, logo, iş modeli, strateji, plan, mağaza, vs.)

TURK*BARTER
INTERNATIONAL

Rent Go

WOME
DELUXE

Otomobilen® İkinci elde güvenilen

SAVE
Technical Facility
Management

TÜRKKEP

PSC Paketler
Gönderir

YONCA
HAYVANCILIK
LÜLEBURGAZ

Tchokko!

aydınlr
Photo-Video-Audio

appetito

yatırımbarter®

Markalarını Başka Bir Noktaya Taşıdıklarımızdan Bazıları...



PAPATYA®



Çalışma Şekli

Şirketin İcra Kurulu içinde aktif rol alma

Şirketin pazarlama ve iletişim departmanı gibi çalışma

Planlama, koordinasyon ve raporlama

İster kendi çözüm ortakları ile ister şirketin kendi tedarik ağı ile uygulama ve tedarikçi yönetimi

Netice odaklı çalışma

İstendiği durumda departman görev tanımlarını çıkarma, KPI tanımlama, eleman seçimlerini gerçekleştirme

Aylık fee bazlı hizmet bedeli

Çözüm Ortaklarımız

Haber Atölyesi
Think Free
MSB Trade
Inforce
Thales
E Dönüşüm Net
Digitallin1



LightHouse
Making Brands & Businesses Better

Harekete Geç...

www.lighthouse.tr.com