



# OFERTA *Exportable* de Transporte

2025



## Capacidad como Hub Turístico del Caribe

Venezuela tiene una posición geográfica estratégica, lo que les confiere a nuestros aeropuertos la oportunidad de ser los HUB turístico del Caribe, así como de negocios. Además, su fachada caribeña, la conecta a los espacios marítimos mundiales, a través del Océano Atlántico.

Bolivariana de Aeropuertos (BAER), cuenta con aeropuertos INTERNACIONALES CERTIFICADOS (Aeropuerto Internacional del Caribe GJ. Santiago Mariño, Aeropuerto Internacional La Chinita, Aeropuerto Internacional GD. José Antonio Anzoátegui), garantizando los estándares de seguridad operacional exigidos por la aviación civil internacional.





## Oportunidades de Inversión

BAER cuenta, en sus principales aeropuertos internacionales, con 51.210 m2 de áreas estratégicas para proyectos de inversión:

- Aeropuerto Internacional del Caribe GJ. Santiago Mariño, en el estado Nueva Esparta.
- Aeropuerto Internacional La Chinita, en el estado Zulia.
- Aeropuerto Internacional Oscar Machado Zuloaga, en Charallave, estado Miranda
- Aeropuerto Juan Pérez Alfonzo de El Vigía, estado Mérida.

## Áreas Estratégicas para Proyectos de Inversión

AEROPUERTOS	M <sup>2</sup>	CONSTRUCCIÓN
Aeropuerto Internacional G/J Santiago Mariño, en el estado Nueva Esparta.	5.710	HOTEL
Aeropuerto Internacional La Chinita, en el estado Zulia.	8.000	
Aeropuerto Internacional Oscar Machado Zuluaga en Charallave, en el estado Miranda.	15.500	
Aeropuerto Internacional Juan Pablo Pérez Alfonzo de El Vigía, en el estado Mérida.	22.000	HANGARES
<b>TOTAL</b>	<b>51.210</b>	



## Concesiones de Espacios Comerciales

Asimismo, tenemos terminales nacionales e internacionales, que comprenden espacios de distintas medidas, los cuales son concesionables para potenciar y proyectar marcas, garantizando un crecimiento económico a las empresas que desean invertir en nuestros aeropuertos, tales como:

- Locales comerciales.
- Oficinas.
- Hangares.
- Salones.
- Espacios publicitarios gráficos y digitales.



## Servicios Especializados Aeroportuarios Handling

BAER, recientemente obtuvo la certificación por parte del Instituto Nacional de Aeronáutica Civil (INAC), lo cual nos habilita operacionalmente para prestar servicios de Handling en el Aeropuerto Internacional La Chinita, edo. Zulia. Los servicios especializados aeroportuarios, son aquellos que se prestan a las aeronaves y aeropuertos para apoyar sus operaciones en tierra. Se realizan dentro y fuera de la plataforma aeroportuaria.



## Servicios Especializados Aeroportuarios Handling

El servicio de Handling en los aeropuertos es indispensable, debido a que:

- Garantizan el funcionamiento eficiente de un aeropuerto.
- Aseguran la comodidad y seguridad de los pasajeros.
- Aseguran la puntualidad de las operaciones comerciales.
- Mejoran la experiencia del usuario y la competitividad del aeropuerto.



BARRA DE REMOLQUE  
PARA AERONAVES





## Servicios Especializados Aeroportuarios

**conViasa**  
El placer de volar

**Servicios Especializados Aeroportuarios**

Servicios de handling a terceros.

**Contáctanos:**  
**handling.111@conviasa.aero**

Instagram, Spotify, YouTube, Facebook, Ultra Rápido Conviaza

Entre la extensa gama de servicios que oferta Conviaza se encuentra el servicio de handling, asistencia en tierra para aeronaves de cuerpo ancho y angosto. Atención a los aviones desde que aterrizan hasta su posterior salida.

Contáctanos a través de **handling.111@conviasa.aero**



## Servicios a Terceros

Los Servicios a Terceros se refieren al mantenimiento y soporte técnico proporcionados por empresas externas a operadores aeronáuticos.

Estos servicios son esenciales para mantener la operatividad y seguridad operacional de las aeronaves.





El principal objetivo de EMTRASUR es potenciar la importación y la exportación a través de operaciones de carga aérea dentro y fuera del territorio nacional, contribuyendo de esta manera al desarrollo social y sustentable de la Patria.







## Emtrasur

Nuestra aeronave LET410 con una capacidad máximo de 1.500kg por vuelo, con una altura máxima de 1,60 metros en su interior, que nos permite transportar variedad de mercancías, que incluyen: carga perecedera, carga general, animales vivos, artículos de construcción y mercancías peligrosas, siempre que cuenten con los permisos, documentos y embalaje correspondiente.



**EMTRASUR**



Ofrecemos nuestro servicio de transporte de carga por vía aérea a destinos nacionales e internacionales, atendido por personal altamente capacitado con experiencia y calificado con un alto nivel de compromiso institucional, que permite brindar un servicio óptimo, confiable y económico, que satisface las necesidades de nuestros clientes.

Contáctanos a través de [conviasacargo@conviasa.aero](mailto:conviasacargo@conviasa.aero)



The advertisement features a photograph of a Conviasa cargo plane with its cargo door open. Two ground crew members in high-visibility uniforms are loading large white boxes onto the cargo hold. The boxes are labeled with 'COLDTECH SYSTEMS' and 'MECHNIKOV'. A prominent orange banner with the text 'Conviasa Cargo' is overlaid on the image. Below the image, the text 'Ofrecemos traslado de carga a nivel nacional e internacional.' is displayed. The Conviasa logo and tagline 'El placer de volar' are at the top, and a small copyright symbol is at the bottom right.

**conviasa**  
El placer de volar

**Conviasa Cargo**

**COLDTECH**  
SYSTEMS

MECHNIKOV

IMPORTANTE  
PRODUCTO SENSIBLE A TEMPERATURA  
SEGUIR INSTRUCCIONES ESCRITAS

**Ofrecemos traslado de carga a nivel  
nacional e internacional.**

©



## Centro de Instrucción Aeronáutica



Técnico en Mantenimiento de Aeronaves



Tripulante de Cabina de Pasajeros



Despachador de Vuelo



Cursos Especiales y Materias Aeronáuticas Regulatorias.



## Salón VIP



En CONVIASA entendemos que tu tiempo es valioso. Por eso, te invitamos a descubrir nuestro exclusivo Salón VIP.

En un ambiente confortable, tranquilo y a la vez sofisticado donde podrás realizar múltiples actividades desde trabajar, disfrutar de la vista, aperitivos y bebidas de cortesía previo de su vuelo, con un servicio de atención y calidad garantizado.





Promueve entre el personal atender gestionar y ejecutar las actividades de planificador de viaje y paquetes turísticos en las rutas de Conviasa con el objeto de superar las expectativas del cliente.







## Chárter

- Los vuelos charters, son vuelos que se contratan de forma privada, en lugar de comprar boletos individuales en un vuelo regular de una aerolínea comercial.
- Contratación grupal: Generalmente, un grupo de personas (como agencia de viajes, empresa o un grupo de turistas) contrata un avión completo para un viaje específico.
- Flexibilidad: Los vuelos chárter ofrecen mayor flexibilidad en cuanto a horarios, destinos y rutas, ya que se adaptan a las necesidades del contratante y disponibilidad de aeronaves.
- Destinos específicos: A menudo, los vuelos chárter se dirigen a destinos turísticos populares o a lugares donde las aerolíneas comerciales no ofrecen vuelos regulares.
- Costos: El costo de un vuelo chárter puede variar dependiendo de la distancia, el avión, la temporada y otros factores.

## Grupos & Charter

Requisitos para solicitar  
una **cotización**

- ✓ Fecha de ida.
- ✓ Fecha de retorno.
- ✓ Destinos
- ✓ Cantidad de pasajeros.
- ✓ Persona contacto.
- ✓ Rif (adjunto PDF).
- ✓ Nombre de agencia de viaje.
- ✓ Nombre de empresa.
- ✓ Correo electrónico.

Contáctanos:

**grupo.charter@conviasa.aero**







## Conviasa Passenger

Comodidad, seguridad y puntualidad en cada trayecto. Disfrute de un servicio de transporte , con una extensa cobertura en las principales zonas de La Guaira, Caracas y el Eje Metropolitano.





## Contactos

UNIDAD DE NEGOCIO	CONTACTOS	CORREO
Servicios Especializados Aeroportuarios	0412-3498332	conviasa.handling111@conviasa.aero
Centro de Instrucción Aeronáutica	0212-3033106	conviasa.CIA82@gmail.com
Servicios a Terceros	0414-426281	Villalobosabg.24@gmail.com
EMTRASUR	0412-5672879 0416-6153550	N/P
Conviasa Cargo		conviasacargo@conviasa.aero agenciamiento1@gmail.com
Conviasa Passenger	0424-1504750	Controlespacio@conviasa.aero
Salón VIP		
Conviajes	0416-6354703	agencias@conviasa.aero
Chárter	0414-3991246	grupo.charter@conviasa.aero



## Empresa Aeronáutica Nacional S.A.

La Empresa Aeronáutica Nacional se complace en informar y poner a disposición nuestros espacios para el desarrollo de proyectos de gran envergadura relacionados con el sector aeronáutico y aeroespacial, tanto para diseño, fabricación y mantenimiento. Contamos con múltiples espacios ubicados en Maracay, estado Aragua - Venezuela, y cuentan con las siguientes características:

### Empresa Aeronáutica Nacional S.A. - Sede Principal:

#### Centro de Diseño e Ingeniería

Equipado con software y hardware de última generación para el desarrollo de proyectos aeronáuticos y aeroespaciales.

#### Centro de Integración, ensamblaje y prueba:

Equipado con las instalaciones y maquinaria necesarias para la integración, ensamblaje y prueba de aeronaves y componentes aeronáuticos.

#### Taller de materiales compuestos:

Equipado con maquinarias y equipos para el procesamiento de materiales compuestos..

### Empresa Aeronáutica Nacional S.A. - Sede Comercial:

#### Centro de Diseño e Ingeniería

**Local comercial:** disponible para reuniones y tratados comerciales.



## Empresa Aeronáutica Nacional S.A. – Departamento de Talleres

### Talleres de Manufactura:

Equipados con maquinaria y equipos para la fabricación de componentes aeronáuticos

### Talleres de combustible:

Equipados para el almacenamiento y distribución de combustible aeronáutico.

### Talleres de electricidad:

Equipados para el mantenimiento y reparación de sistemas eléctricos aeronáuticos..

### Talleres de equipos terrestres:

Equipados para el mantenimiento y reparación de equipos terrestres aeronáuticos.

### Talleres de hidráulica:

Equipados para el mantenimiento y reparación de sistemas hidráulicos aeronáuticos.

### Talleres de ensayos no destructivos (NDT):

Equipados para la realización de ensayos no destructivos en componentes aeronáuticos.

### Talleres de soldadura:

Equipados para la soldadura de componentes aeronáuticos



# Empresa Aeronáutica Nacional S.A.

Instalaciones	Ubicaciones	Medidas
Sede Principal: <ul style="list-style-type: none"> <li>Centro de diseño e ingeniería.</li> <li>Centro de integración, ensamblaje y prueba.</li> </ul>	Av. Paramaconi de Palo Negro, Base Aérea El Libertador, Hangar N° 3, Maracay, estado Aragua - Venezuela.	2.500 m2
Taller: <ul style="list-style-type: none"> <li>Taller de materiales compuestos.</li> </ul>	Centro Comercial "Parque Los Aviadores", local I048-81, Av. Los Aviadores, Maracay, estado Aragua - Venezuela.	2.500 m2
Sede Comercial: <ul style="list-style-type: none"> <li>Local comercial.</li> </ul>	Av. Paramaconi de Palo Negro, Base Aérea El Libertador, Hangar N° 3, Maracay, estado Aragua - Venezuela.	150 m2
Departamento de Talleres: <ul style="list-style-type: none"> <li>Manufactura</li> <li>Combustible</li> <li>Electricidad</li> <li>Equipos terrestres</li> <li>Hidráulica</li> <li>Ensayos no destructivos (NDT)</li> <li>Soldadura</li> </ul>	Av. Paramaconi de Palo Negro, Base Aérea El Libertador, Hangar N° 3, Maracay, estado Aragua - Venezuela.	7.250 m2
<b>TOTAL</b>		<b>10.220 m2</b>

# 1| Servicio de Diseño e Ingeniería

## DISEÑO DE INGENIERÍA COMPUTARIZADO (SOLIDWORKS, CATIA, NX)

- Generación de imágenes para documentación técnica
- Consultoría de Diseño (Conceptual, Preliminar, Detallado).
- Optimización topológica y generación de geometrías orgánicas
- Estructuras en materiales metálicos.
- Estructuras en materiales compuestos.
- Productos y componentes de apoyo terrestre en operaciones aeronáuticas.
- Moldes (Matricería, materiales compuestos, fundición).
- Integración de sistemas mecánicos, neumáticos, hidráulicos, eléctricos.
- Escaneo 3D e ingeniería inversa de piezas, componentes y productos.
- Diseño de Interiores (Industrial y Residencial)

## DISEÑO DE COMPONENTES ELECTRÓNICOS Y SOFTWARE

- Diseño de circuitos electrónicos.
- Desarrollo de software.





## **SIMULACIONES COMPUTACIONALES (ANSYS, ABAQUS, CODE-ASTER)**

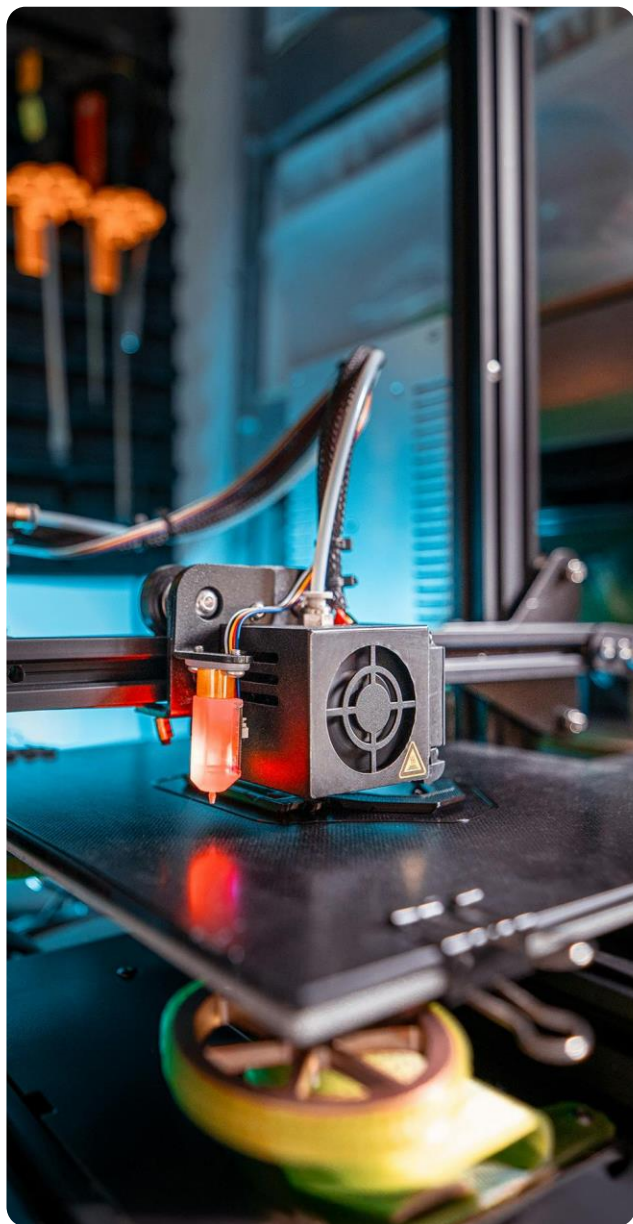
- Análisis estático y dinámico de estructuras.
- Análisis modal.
- Análisis de fatiga.
- Análisis de transferencia de calor.
- Análisis de pandeo.
- Análisis de flujo de fluidos.
- Análisis de materiales compuestos.
- Dinámica de fluidos computacional.

## **Renderizado y visualización avanzada (MAYA, BLENDER)**

- Estructuras.
- Productos.
- Obras civiles.
- Animaciones.

## **Impresión 3D por deposición de filamento (FDM)**

- Prototipo de piezas.
- Piezas decorativas.
- Herramientas especiales.
- Moldes positivos para fundición.



## 2| Servicio de Ingeniería

### Gestión de la Aeronavegabilidad

- Elaboración de Expedientes y Presentación de aeronave para el otorgamiento de Certificado de Aeronavegabilidad Estándar (CAE).
- Elaboración de Expedientes y Presentación de aeronave para la renovación de Certificado de Aeronavegabilidad Estándar (CAE).
- Elaboración de Expediente y Presentación de aeronave para el otorgamiento de Licencia de Estación de Radio (LER).
- Presentación de aeronave para la renovación de Licencia de Estación de Radio (LER).
- Elaboración de Expediente y Presentación de aeronave para el otorgamiento de Certificado de Homologación Acústica (CHA).
- Presentación de aeronave para la renovación de Certificado de Homologación Acústica (CHA).
- Elaboración de órdenes de ingeniería.
- Presentación de órdenes de ingeniería.
- Planificación de mantenimiento y estudio de bitácoras.
- Administración de aeronaves.
- Actualización de horas y control de componentes.
- Auditoria sin dependientes de la calidad.
- Elaboración del Manual de procedimiento de una organización de mantenimiento (MPO).
- Elaboración del manual sistema de gestión de seguridad (SMS)



## **INVESTIGACIÓN Y DESARROLLO (I+D)**

- Innovación de tecnologías y componentes.

## **GESTIÓN DE PROYECTOS**

- Definición de etapas e hitos del proyecto.
- Coordinación de recursos y cronogramas.

## **PLANIFICACIÓN DE MANTENIMIENTO**

- Desarrollo de programas de mantenimiento preventivo y correctivo.
- Planificación de recursos necesarios para el mantenimiento.

## **OPTIMIZACIÓN DE PROCESOS**

- Establecimiento de procedimientos estándar.
- Presupuestación y Control de Costos.
- Análisis de costos y creación de presupuestos.

## **CONTROL DE CALIDAD**

- Inspección y pruebas de materiales y componentes.
- Implementación de estándares de calidad.

## **REUNIONES DE CONSULTA**

- Organización de reuniones periódicas con expertos para revisión de proyectos.

## **EVALUACIONES TÉCNICAS**

- Análisis de informes y propuestas de mejorar por parte de los especialistas.

## **RECOMENDACIONES ESTRATÉGICAS**

- Sugerencias para la implementación de nuevas tecnologías o mejora de procesos.



### 3| Servicios Industriales y Aeronáuticos

#### SERVICIOS DE MECANIZADO Y FABRICACIÓN

- Centro de Mecanizado CNC de 2 Ejes.
- Procesos convencionales: Fresado, limado, rectificado, torneado, perfilado y taladrado.
- Plegado con dobladoras y roladora.
- Corte con tronzadoras para acero de hasta 6mm de espesor.
- Soldaduras Especializadas: Procesos SMAW para uniones de alta calidad (Arco eléctrico, arco de gas y argón)
- Fabricación de piezas cilíndricas, helicoidales y cónicas.
- Desarrollo de estructuras metálicas complejas.
- Reparación y acondicionados de piezas y estructuras metálicas.

#### MANUFACTURA AVANZADA

- Impresión 3D Profesional (FDM): ABS-HF, MPLA-HS, PLA-HS.
- Corte y Grabado Láser (CO2): Madera, Foam (espumas), acrílico, cuero, tela y plásticos (policarbonato de polietileno).
- Grabado Láser (CO2): Cerámica y metales anodizados.

#### MATERIALES COMPUESTOS

- Manejo de Fibras Avanzadas: Fibra de vidrio, Fibra de carbono (Plane y Twill), o Fibra de Aramida (Kevlar).
- Procesos de Fabricación: Laminado húmedo, Infusión de resina por vacío, uso de bomba de vacío y horno de curado.
- Fabricación, reparación y modificación de piezas y moldes.
- Uso de resinas especializadas: Poliéster, Epóxica y Viniléster.
- Integración de núcleos como Honeycomb (panal de abeja), madera compuesta y foam rígido.



## ENSAYOS NO DESTRUCTIVOS (NDI)

- Inspección visual.
- Inspección por líquido penetrante.
- Inspección por partículas magnéticas.
- Corrientes inducidas.
- Termografía.
- Inspección por ultrasonido.
- Radiografía industrial.
- Análisis de vibraciones.
- Análisis espectrométrico de aceite.
- Rayos X.

## ENSAYOS DESTRUCTIVOS

- Ensayos metalográficos
- Especiales-análisis de esfuerzos y fallas.

## SERVICIO DE PINTURA.





## 4| Servicios de Tecnologías, Información y Comunicaciones

### SERVICIO TÉCNICO EN COMPUTACIÓN

- Diagnósticos Rápido.
- Reparaciones Especializadas.
- Optimización de Sistemas.
- Soporte Remoto y Presencial.

### INSTALACIÓN, CONFIGURACIÓN Y MANTENIMIENTO DE SERVIDORES

- Selección de Hardware.
- Instalación del Sistema Operativo.
- Configuración de Aplicaciones.
- Mantenimiento Regular.

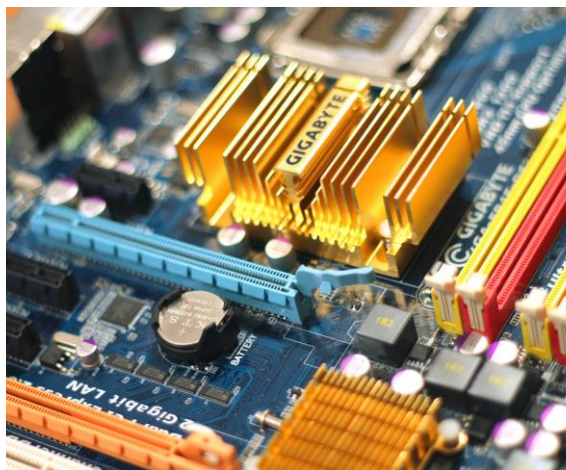


### INSTALACIONES DE REDES

- Diseño Personalizado de Redes.
- Instalación de Cableado Estructurado.
- Configuración de Dispositivos de Red.
- Seguridad de la Red.

### INSTALACIONES DE CÁMARAS Y BIOMETRÍA

- Selección de Equipos.
- Control de Acceso Biométrico.
- Monitoreo y Mantenimiento.





## 5| Servicios Eléctricos y Telecomunicaciones

### SERVICIOS ELÉCTRICOS

- Diseño e implementación de tableros eléctricos.
- Electricidad residencial e industrial.
- Diagnóstico y reparación de motores eléctrico.
- Mantenimiento preventivo y correctivo e instalación de plantas eléctricas.
- Gestión de mantenimiento preventivo y correctivo en sistemas eléctricos.



### SERVICIOS DE TELECOMUNICACIONES

- Voip, redes, inalámbricas y alámbricas
- Venta, instalación y mantenimiento de paneles solares residencial y empresarial.
- Venta, instalación y mantenimiento de grupos electrógenos diésel

### SERVICIOS DE SEGURIDAD

- Instalación de cámaras residenciales, industriales y en flota de vehículos,
- Cercos eléctricos.
- Sistema biométrico
- Básicos en modelado de antenas 3D
- Administrador de Linux
- Sistema de ayudas visuales

## 6| Servicios Educativos

### CURSOS

- Diseño de Partes Aeronáuticas.
- Materiales Compuestos.
- Fundamentos de la Gerencia de Proyectos.
- Aeronavegabilidad en el Proceso de Diseño y Producción Normativa Técnica LAR 21.
- Sistema de Gestión de la Seguridad Operacional (SMS).
- Básico de Regulaciones Aeronáuticas Venezolanas.
- Programación básica C y C++
- Curso piloto de RPA

### DIPLOMADOS

- Dibujo, Diseño, Programación y Simulación en Control Numérico Computarizado (CNC).
- Materiales Compuestos.

### ASESORÍA DE ESPECIALISTAS

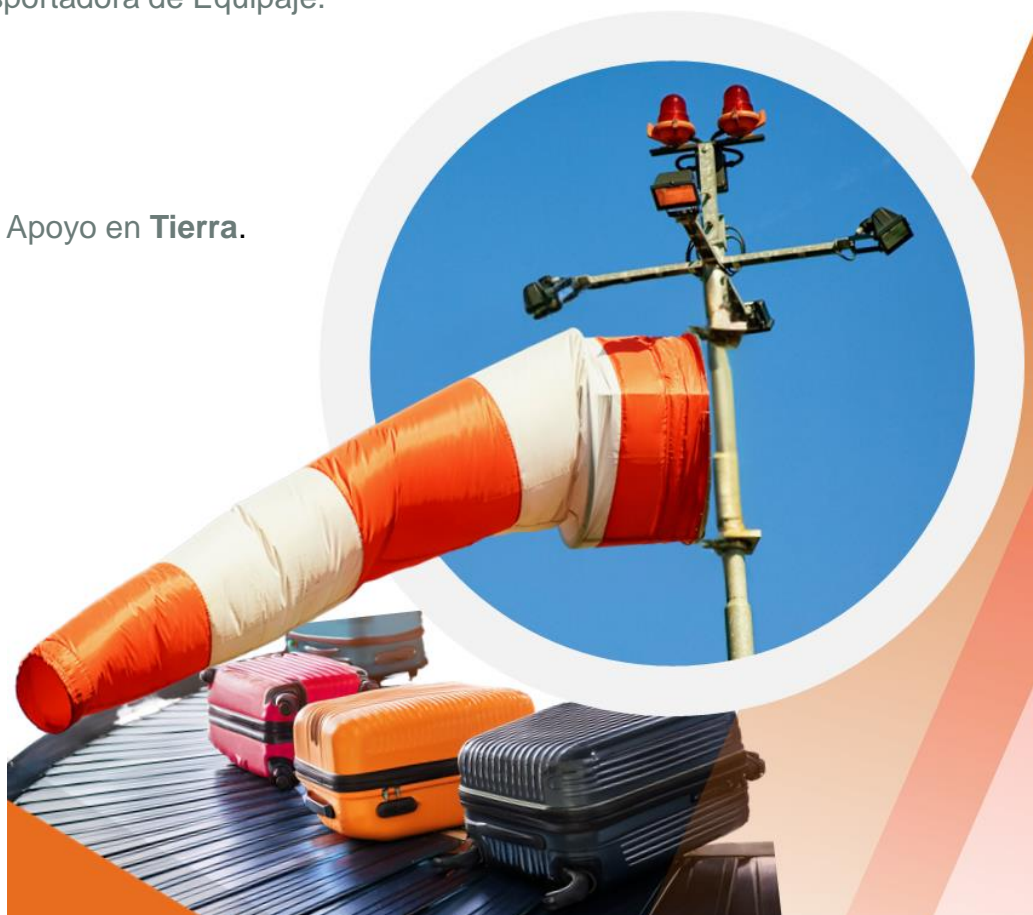
- Desarrollo de programas de capacitación para el personal, basado en la asesoría de especialistas.



## 7| Servicios Aeroportuarios

ENFOCADOS EN LA PRESTACIÓN Y EQUIPAMIENTO REFERIDO POR LOS AEROPUERTOS, Y ESTOS ESTÁN ENFOCADOS EN:

- Señalización.
- Demarcación.
- Iluminación.
- Carteles.
- Mangas de Vientos.
- Balizajes.
- Equipos de Inspección no Intrusiva de personas y equipajes.
- Cinta Transportadora de Equipaje.
- Alarma.
- Sensores.
- Cámaras.
- Equipos de Apoyo en **Tierra**.





## 8| Servicios Sistemas Aéreos No Tripulados

### SERVICIO TÉCNICO DE RPA (DIAGNÓSTICO DE FALLAS Y REPARACIÓN)

- Soporte técnico de equipos

### FOTOGRAFÍA Y VIDEOGRAFÍA AÉREA

- Eventos: Captura de imágenes y videos de eventos especiales, como bodas, conciertos y festivales.
- Bienes raíces: Creación de recorridos virtuales y fotografías aéreas de propiedades para su venta o alquiler.
- Publicidad y marketing: Producción de contenido visual atractivo para promocionar productos y servicios.
- Cine y televisión: Filmación de escenas aéreas para películas, series y documentales.

### INSPECCIÓN Y MONITOREO

- Infraestructuras: Inspección de puentes, torres de energía, parques eólicos y otras infraestructuras para detectar daños o anomalías.
- Construcción: Monitoreo del progreso de obras, inspección de tejados y fachadas, y creación de modelos 3D de edificios.
- Agricultura: Monitoreo de cultivos, detección de plagas y enfermedades, y aplicación de fertilizantes y pesticidas de manera precisa.



### VENTA DE PRODUCTOS (MANTENIMIENTO Y REPARACIÓN, CAPACITACIÓN Y ENTRENAMIENTO, ADQUISICIÓN DE PARTES Y REPUESTOS)

- ANSU 400.
- ANSU 400 MAX.
- ANSU 400 PRO.
- ANSU 500



## Aeropostal Alas de Venezuela

Es una aerolínea con 96 años de trayectoria y un firme compromiso en la conectividad de los pasajeros con proyección de nuevas rutas nacionales e internacionales.

Reconocida por su puntualidad, seguridad y excelencia en servicio, opera con la visión de unir destinos y personas, brindando experiencias únicas que reflejan la pasión por la aviación y su contribución con el desarrollo del sector aeronáutico del país, trasladando anualmente a más de 55 mil pasajeros en el territorio nacional y llegando a más de 100 mil usuarios en sus cuentas de redes sociales.





# Centro de Instrucción Aeronáutica 47

El Centro de Instrucción Aeronáutica (CIA) 47 de Aeropostal Alas de Venezuela se posiciona como una unidad de negocio clave en la formación de profesionales del sector aeronáutico del país.

Ofrecemos cursos diseñados para satisfacer las necesidades de la industria y garantizar los más altos estándares de seguridad y calidad.



**Técnico en  
Mantenimiento  
de Aeronaves**

**Tripulante de  
Cabina de  
Pasajeros**

**Despachador  
de Vuelo**

**Puedes contactarnos al:**  
(0212) 303 71 23 ☎ (0412) 8012779

**Puedes contactarnos al:**  
(0212) 303-71-29 ☎ (0414) 1317937

**Envía tu solicitud mediante el correo electrónico: [instruccionteoricacia47@aeropostal.com](mailto:instruccionteoricacia47@aeropostal.com)**



**Instructor  
Docente**

## Certificado 001 Organización de Mantenimiento Aeronáutico

La Organización de Mantenimiento Aeronáutico Certificado 001 de Aeropostal representa un sello de calidad y confianza en el mantenimiento de aeronaves. Con personal altamente capacitado y bajo estricto estándares de seguridad, ofrece soluciones de mantenimiento que garantizan la eficiencia operativa y la confiabilidad de las aeronaves.

La OMAC 001 es sinónimo de compromiso con la excelencia técnica y la satisfacción de sus clientes en el sector aeronáutico.



### *Servicios a Terceros*

**MOTORES, AVIÓN, BATERÍAS, CAUCHOS Y  
FRENOS, ELÉCTRICO OVERHAUL,  
HIDRAÚLICO, SUPERVIVENCIA Y SERVICIOS  
ESPECIALIZADOS.**

**[omac-001@aeropostal.com](mailto:omac-001@aeropostal.com)**



## Servicio de Carga

El Servicio de Carga de Aeropostal ofrece envío de mercancías y traslado de mascotas de manera confiable y rápida a nivel nacional.

Garantizando soluciones personalizadas que cumplan con los más altos estándares de calidad, consolidándonos como un aliado estratégico.



**¡CONTÁCTANOS!**

**carga@aeropostal.com**



**0212 355-2171**

**0212 303-7294**

**0212 303-7295**



## Empresa de Transporte Aereocargo del Sur S.A.

**Prestación de Servicios Logísticos Aeronáuticos Profesionales en tierra en el ámbito de carga**

Actividades, prácticas y desarrollo de la logística Inbound y Outbound del área del Transporte Comercial de Carga Aérea, usuarios que requieran incursionar en el mercado, quienes soliciten del apoyo, asesoramiento, recomendaciones y asistencias de expertos profesionales competentes y ampliamente conocedores del ámbito de la carga aérea.

Atención y representación corporativa outsourcing, para el servicio y asistencia de las operaciones de carga y descarga de aeronaves en plataforma.





La República Bolivariana de Venezuela, a través del Instituto Nacional de Aeronáutica Civil (INAC), brinda a la población venezolana la oportunidad de capacitarse como profesionales de alto desempeño en el sector aeronáutico.





# Requisitos de Ingreso Alumno Piloto CIAC

Edad: De 18 a 28 años.

Nacionalidad: Venezolano (a).

Currículo: Información personal (anexar foto actual tamaño carnet, dirección de habitación y números de teléfonos).

Nivel académico: Bachiller.

Fondo negro del título de bachiller.

Dos (2) fotos tipo carnet.

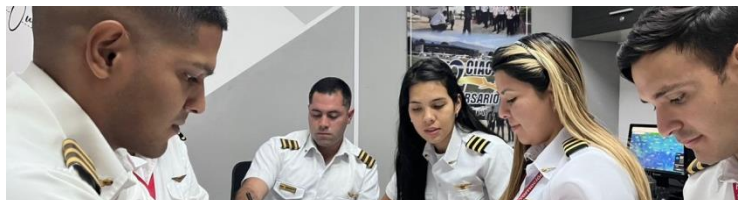
Dos (2) copias de cédula de identidad.

Copia de la partida de nacimiento.

Certificado de notas.

Estatura: mínima 1,60mt y máxima 1.90mt y peso de 80kgs.

Noción del idioma inglés.



# Requisitos de Ingreso Curso de Piloto de RPAS

Edad: A partir de 18 años.
Nivel académico: Bachiller.
Cumplir con los requisitos médicos básicos.
Copia de cédula de identidad.
Resumen curricular con soportes.
Dos (2) fotos tipo carnet.
Una (1) foto tipo postal.
Constancia de trabajo.
Antecedentes penales.



# Costo de los cursos dictados por el CIAC

## Derechos Aeronáuticos establecidos en Euros

Curso de Piloto TLA	215
Cursos de Habilitación TMA	500
Curso de Seguridad Operacional SMS (08 hrs.)	90
Curso de Seguridad Operacional SMS (16 hrs.)	180
Curso de Seguridad Operacional SMS (40 hrs.)	300
Recurrente de Tripulante de Cabina	140
Curso de Capacitación Aeronáutica	176
Auto Maquillaje Básico Corporativo	5
Taller de Agente de Tráfico Aéreo, Ventas y servicios al pasajero	5
Taller Básico de Relaciones Públicas, Atención al Público y Adoctrinamiento Corporativo	10
Taller de Gestión de pasajeros disruptivos abordaje de Aeronaves	10
Taller de Gestión de la Imagen Personal y Corporativa	5
Taller TCP Ejecutiva	5
Taller Integral en Operaciones de Base Fija (FBO)	36
Taller Introducción y Orientación a la Aeronáutica	5
Taller de Inducción del Postulante a la Gestión Humana	5
Taller de PBN para Despachador de Vuelo	10
Taller de Planificación de Vuelo	10
Taller de Radio Navegación	10
Taller de Plan de Vuelo	5
Taller de Operaciones Oceánicas Región Noratlántico	10
Taller de Identificación de Aeronaves	5
Taller de Peso y Balance de Aeronaves de Alto Performance	5

## Derechos Aeronáuticos establecidos en Euros

Taller de Performance de Aeronaves Multimotores	5
Taller de Atención al Cliente/ Pasajeros	5
Experiencia CIAC	10
Cursos Especializados Aeronáuticos	200
Recurrente de Cursos Especializados Aeronáuticos	176
Reparaciones Estructurales Aeronáuticas	176
Recurrente de TMA	240
Recurrente para Técnicos Especialistas en Aviónica	176
Programa Piloto por 1 día CESSNA 150	98
Programa Piloto por 1 día CESSNA 182	68
Programa de TMA por 1 día	11
Escuela en Tierra Monomotores	180
Escuela en Tierra Multimotores	200
Recurrente Operacional	100
Acreditación de Saberes	240
Examen Cambio de Escuela	15
Curso Controlador de transito aéreo internacional	4445
Curso Controlador de transito aéreo nacional	1500
Recurrente Controlador de transito aéreo internacional	2200
Recurrente Controlador de transito aéreo nacional	750
Curso Operador de telecomunicaciones aeronáuticos	520
Recurrente Operador de telecomunicaciones aeronáuticos	260
Examinador para pilotos	240
Examinador para TMA	240





# Costo de las horas de vuelo

## Derechos Aeronáuticos establecidos en Euros

Hora de Vuelo Simulador	11
Hora de vuelo Equipo Cessna 182RG	112
Hora de vuelo Equipo Cessna 150D	75
Hora de Vuelo Equipo Cessna 210T	181
Hora de Vuelo Equipo Cessna 310	246
Hora de Vuelo Equipo Beechcraft B58	254
Hora de Vuelo Equipo SIBO 100	75
Hora de Vuelo Equipo SIBO 200	52
Hora de vuelo Equipo RPAS Clase I	21
Hora de vuelo Equipo RPAS Clase II	30
Hora de vuelo Equipo RPAS Clase III	45
Hora de vuelo Equipo RPAS Clase IV	60
Ejecución de Trabajos Aéreos con RPAS	37





# Costo de Chequeos

## Derechos Aeronáuticos establecidos en Euros

Evaluación de Competencias C150	134
Evaluación de Competencias C182	149
Evaluación de Competencias C210	187
Evaluación de Competencias BE58	246
Evaluación de Competencias C310	246

Evaluación de Competencias Clase I	45
Evaluación de Competencias Clase II	60
Evaluación de Competencias Clase III	112
Evaluación de Competencias Clase IV	149



## Costo de aranceles académicos

### Derechos Aeronáuticos establecidos en Euros

Otros Servicios Prestados Al Estudiante	
Preinscripción (Prueba General, Psicotécnica y Psicológica)	4
Constancias de Estudios	4
Constancias de Notas Certificadas	4
Constancia de Inscripción del Estudiante	4
Inscripción del Estudiante	4
Carnetización Estudiantil CIAC	4
Constancia de Buena Conducta	4
Emisión de certificación de vuelo instrumental (Adicional)	4
Emisión de Certificación de RPAS (Adicional)	4
Constancia de Culminación de Estudio (Adicional)	4
Paquete del Egresado: Certificación de Notas y Certificación de Horas de Vuelo, Emisión de Pergamino, Diploma (Si Amerita), Orden de Merito.	22

**Todos los pagos se realizan a través del**





## Corporación Venezolana de Navegación S.A. (VENAVEGA)

Ofrecemos excelencia en el servicio de Transporte Marítimo

Está construida sobre sólidos valores institucionales y morales que nos permiten prestar un servicio eficiente y confiable.

La naviera, honra sus principios generando confianza en nuestros clientes y aliados.

Renueva y adapta su oferta de servicio



Descripción						
Agenciamiento Naviero		<ul style="list-style-type: none"><li>• Planificación y coordinación de las operaciones del buque</li><li>• Servicios portuarios y documentación</li><li>• Servicios integrales a la tripulación</li></ul>				
Transporte Multimodal		Cabotaje y Rutas Internacionales	Nuestra Flota		Transporte de Carga	
		<ul style="list-style-type: none"><li>• Ruta de cabotaje</li><li>• Ruta regular de transporte</li><li>• Marítimo de Carga</li></ul>	<ul style="list-style-type: none"><li>• Buque José Leonardo Chirinos</li><li>• Buque José María España</li><li>• Buque Manuel Gual</li></ul>		<ul style="list-style-type: none"><li>• Contenerizada</li><li>• Granel</li><li>• Carga suelta</li><li>• Refrigerada.</li></ul>	
		Fletamento de buques		Operadores de Buques		
Características Técnicas						
Capacidad de Almacenamiento de Bodegas					20.040 mts3	
Eslora	Calado máx.	DWT máx.	Capacidad Contenedores de 20 (TEUS)		Capacidad Contenedores de 40 (FEUS)	
143 mt.	9.7 mt	17.355,645 Tons.	Bodega 446	Cubierta 647	Bodega 287	Cubierta 244
Bodegas	Grúas a Babor	Manga	Reefer		Cap. Grúas	Velocidad máx.
2	3	21.75 mt	60 tomas eléctricas		60 TM PER EACH	14.5 Nudos



# Transporte acuático de personas y carga rodada desde tierra firme hasta la Isla de Margarita

Todos nuestros servicios van dirigidos a todo el mercado interno nacional

Ofrecemos confort, excelente servicio, conexión wifi, seguridad y bienestar a precios sin competencias, promociones y descuentos.



Descripción			
Compra en línea	lanuevaconferry.mppt.gob.ve	Capacidad	
Oficinas comerciales	La región Insular, Oriental y Capital	950 pasajeros	251 vehículos
Precios de los Boletos			
Adultos	Niños 2 a 11 años	Tercera edad	Autos
Ref:40\$	Ref: 20\$	Ref: 20\$	Ref: 180\$
Camionetas	Motos	Camiones (Metro lineal)	
Ref: 240\$	Ref: 40\$	Ref:64\$	





## Parque Industrial

**Diseño y modelo para la construcción de embarcaciones menores en aluminio naval.**

Construir un complejo de producción que permita fabricar embarcaciones de trabajo con equipamiento para armar hasta cinco embarcaciones simultáneas (esloras que van desde 7 m - 27 m).

Producir aluminio naval: las aleaciones más comunes usadas en la industria naval son la serie 5000 (al-mg) y la serie 6000 (al-mg-si) debido a su excelente resistencia a la corrosión.

También son utilizadas las series 1000 y 3000. Todas ellas en su formulación consideran material reciclable (pasivo ambiental), contribuyendo a nuestro compromiso y responsabilidad con el ecosistema.



## Modelos de embarcaciones:

Lancha Curiara P-517	Destinada para el transporte de pasajeros y carga rudimentario por ríos de poco calado con una capacidad de hasta 30 personas.
Lancha multipropósito P-513	Para realizar transporte de pasajeros, así como carga general y/o transportar hasta un camión 350.
Lancha hidrodeslizadores P-516	Destinada a navegar a través de pantanos, lagunas bajas y ríos de bajo calado. Caracterizado por ser uno de los medios de transporte más populares, capacidad 10 pasajeros.
Lancha pilotaje P-515	Para prestar servicio de transporte prácticos, o el transporte de pasajero, para una capacidad de hasta 24 personas.







## Proyecto Construcción Empujadores y Gabarra

Fabricación de Empujadores y Gabarras; articulado con inversionistas nacionales o extranjeros para facilitar el transporte de mercancías pesadas en aguas interiores, costas y puertos, así como la carga y descarga de barcos más grandes. Su fondo plano les permite mover grandes volúmenes de carga sólida, líquida o gaseosa de forma más eficiente. también se usan para trasladar mercancías como madera, carbón, petróleo y gas natural a través de ríos, canales y zonas costeras.

Características de los empujadores:

Función: remolque, colocación geotécnica y arrastrar.

Velocidad: 16 nudos.

Área de navegación: costera y fluvial.





### Beneficios

- ✓ Diseñada para el transporte de pasajero y carga, durante operaciones recreativas y turísticas, de seguridad y defensa de la nación.
- ✓ Contribuir con el Plan Nacional de Hidrovías de Venezuela, facilitando el acceso a comunidades de difícil paso.

### Impacto Social

Garantizar la continuidad, profundización y consolidación de la Revolución Bolivariana, en el desarrollo integral de la democracia en sus cinco dimensiones: Económica, Política, Social, Cultural y Espacial.







INSTITUTO NACIONAL  
DE CANALIZACIONES



# CATÁLOGO DE BOYAS





**BOYAVEN** es más que un producto; es la materialización del ingenio venezolano. Con talento 100% nacional y una calidad de exportación. Ofrecemos una solución de señalización que redefine la seguridad en las aguas de Venezuela.

Nuestra innovadora tecnología de punta, **cumple con regulaciones internacionales establecidas por la IALA** y certificada con el **Sello Norven**, garantizando una navegación más segura y eficiente para todos.

BOYAVEN es la elección inteligente para quienes buscan innovación, confiabilidad y el respaldo de un producto hecho en casa, con miras al mundo.





INSTITUTO NACIONAL  
DE CANALIZACIONES



## SERIE 1

SEÑALIZACIÓN DE CANALES DE  
NAVEGACIÓN MARÍTIMOS,  
FLUVIALES Y LACUSTRES





## BOYA 1.0

### FLOTABILIDAD Y ESTRUCTURA:

- Espuma de poliuretano expandido al 90%, celdas cerradas.
- Alta flotabilidad y resistencia estructural.

### PROTECCIÓN SUPERIOR:

- Revestimiento elastomérico de 8mm.
- Resistente a rayos UV, impactos y condiciones extremas.
- Vida útil estimada: hasta 25 años sin alteraciones.

### ESTABILIDAD Y SUJECIÓN:

- Discos de contrapeso para mayor estabilidad.
- Orejas de sujeción con ojal reforzado de 50 mm.

### SEGURIDAD Y VISIBILIDAD:

- Superestructura cilíndrica antivandálica.
- Revestimiento de resina alifática en colores según norma IALA

### ESPECIFICACIONES TÉCNICAS

Altura Focal	4,20 m
Francobordo	0,75 m
Peso	1200 Kg
Volumen de Flotador	4,90 m3
Diámetro Externo	2,50 m
Calado Máximo	2,25 m







## BOYA 1.1

### FLOTABILIDAD Y ESTRUCTURA:

- Espuma de poliuretano expandido al 90%, celdas cerradas.
- Alta flotabilidad y resistencia estructural.

### PROTECCIÓN SUPERIOR:

- Revestimiento elastomérico de 8mm.
- Resistente a rayos UV, impactos y condiciones extremas.
- Vida útil estimada: hasta 25 años sin alteraciones.

### ESTABILIDAD Y SUJECCIÓN:

- Discos de contrapeso para mayor estabilidad.
- Orejas de sujeción con ojal reforzado de 50 mm.

### SEGURIDAD Y VISIBILIDAD:

- Superestructura cilíndrica antivandálica.
- Revestimiento de resina alifática en colores según norma IALA

### ESPECIFICACIONES TÉCNICAS

Altura Focal	8,35 m
Francobordo	0,832 m
Peso	4575 Kg
Volumen de Flotador	11,26 m <sup>3</sup>
Diámetro Externo	3,20 m
Calado Máximo	3,5 m



**INSTITUTO NACIONAL  
DE CANALIZACIONES**



## BOYA 1.2

### REVESTIMIENTO:

- Pintura tipo resina alifática.
- Protección frente a rayos UV y condiciones marinas extremas.
- Alta elasticidad, adherencia y cobertura.

### MARCO PUBLICITARIO:

- Fabricado en ángulo de acero ASTM A36 de 5 mm.
- Dimensiones: 40mm x 4mm x 1360mm.
- Pantallas en lámina de aluminio de 2,5 mm de espesor.

### ESPACIO PUBLICITARIO:

- Superior: 455mm x 360mm x 660mm.
- Inferior: 460mm x 555mm x 660mm.

### ELEMENTO DE AMARRE:

- Durmiente de concreto (función adicional de arrecife artificial).

### ESPECIFICACIONES TÉCNICAS

Altura Focal	2,0 m
Francobordo Flotador	0,327 m
Peso	550 Kg
Volumen de Flotador	1,20 m <sup>3</sup>
Diámetro Externo	1,60 m
Reserva de Flotabilidad	327 Kg



**INSTITUTO NACIONAL  
DE CANALIZACIONES**



**BOYAVEN®**



INSTITUTO NACIONAL  
DE CANALIZACIONES



## SERIE 2

SEÑALIZACIÓN DE CANALES DE  
NAVEGACIÓN FLUVIALES Y  
LUGARES ESTRATÉGICOS







## BOYA 2.0

### ESTRUCTURA:

- Núcleo: Acero al carbono ASTM A36.
- Revestimiento interno: Espuma de poliuretano expandido (90% celdas cerradas).
- Pintura de resina alifática (rojo y verde) según norma IALA 1049.

### ELEMENTOS DE UNIÓN Y MANIPULACIÓN:

- Unión boyarín-muerto: Tubo péndulo con soporte de fijación.
- Orejas superiores de izamiento: Ojal de 30 mm.
- Oreja inferior de sujeción: Ojal de 38 mm.
- Discos de contrapeso para estabilidad.

### PROTECCIÓN EXTERIOR:

- Revestimiento: Poliurea elastomérica de 4–5 mm.
- Tratamiento anticorrosivo: Galvanizado en caliente (100–200 micrones).

### ESPECIFICACIONES TÉCNICAS

Altura	0.5+0.8 m
Francobordo	1,05 m
Peso	230 Kg
Calado	0,49 m
Volumen	1 m <sup>3</sup>
Diámetro Superior	1,4 m
Reserva de Flotabilidad	597 Kg



**INSTITUTO NACIONAL  
DE CANALIZACIONES**



**BOYAVEN®**







INSTITUTO NACIONAL  
DE CANALIZACIONES



## SERIE 3

BOYAS DE AMARRE PARA  
EMBARCACIONES





## BOYA 3.0

### ESTRUCTURA:

- Superficie metálica en acero al carbono ASTM A36 electrosoldado.
- Núcleo compuesto por espuma de poliuretano expandido (90% celdas cerradas).
- Barra superior de amarre: Tubo estructural con núcleo de acero al carbono API 5CT Grado J55.

### SISTEMA DE SUJECCIÓN:

- Orejas inferiores con ojal de 50mm.
- Unión a muerto mediante cadena de guaya de acero de 11/4 pulgada.
- Muerto de concreto armado de 4.000 kg.

### REVESTIMIENTO EXTERIOR:

- Resina alifática color amarillo y negro, según norma IALA 1094.
- Alta resistencia UV y salinidad.

### ESPECIFICACIONES TÉCNICAS

Altura Flotador	1,54 m
Francobordo	0,95 m
Peso	700 Kg
Volumen	2,83 m <sup>3</sup>
Diámetro Flotador	1,53 m
Reserva de Flotabilidad	1.800 Kg



**INSTITUTO NACIONAL  
DE CANALIZACIONES**



**BOYAVEN®**



## BOYA 3.1

### ESTRUCTURA:

- Superficie metálica en acero al carbono ASTM A36 electrosoldado.
- Núcleo compuesto por espuma de poliuretano expandido (90% celdas cerradas).
- Barra superior de amarre: Tubo estructural con núcleo de acero al carbono API 5CT Grado J55.

### SISTEMA DE SUJECIÓN:

- Orejas inferiores con ojal de 50mm.
- Unión a muerto mediante cadena de guaya de acero de 11/4 pulgada.
- Muerto de concreto armado de 4.000 kg.

### REVESTIMIENTO EXTERIOR:

- Resina alifática color amarillo y negro, según norma IALA 1094.
- Alta resistencia UV y salinidad.

### ESPECIFICACIONES TÉCNICAS

Altura Flotador	1 m
Francobordo	1,35 m
Peso	508 Kg
Calado	1,10 m
Volumen	4.90 m3
Diámetro Flotador	2.5 m
Reserva de Flotabilidad	3420 Kg



INSTITUTO NACIONAL  
DE CANALIZACIONES





## BOYA 3.2

### ESTRUCTURA:

- Superficie metálica acero al carbono ASTM A36 electrosoldado.
- Núcleo compuesto por espuma de poliuretano expandido (90% celdas cerradas)
- Tubo estructural con núcleo de acero al carbono API 5CT Grado J55

### SISTEMA DE SUJECCIÓN:

- Orejas inferiores con ojal de 100mm
- Gancho de liberación rápida tipo pelícano

### REVESTIMIENTO EXTERIOR:

- Resina alifática color amarillo y negro, según norma IALA 1094
- Alta resistencia UV y salinidad

### ESPECIFICACIONES TÉCNICAS

Longitud del Flotador	2,40 m
Francobordo	1,40 m
Peso	6500 Kg
Calado	1 m
Volumen	30,16 m <sup>3</sup>
Diámetro Externo	4,00 m
Reserva de Flotabilidad	18.000 Kg



**INSTITUTO NACIONAL  
DE CANALIZACIONES**



**BOYAVEN®**





## FLOTADORES DE DEMARCACIÓN

### ESTRUCTURA:

- El flotador está diseñado para una alta durabilidad y resistencia.
- Conformado por espuma de poliuretano expandido de 90% celdas cerradas, lo que garantiza una baja absorción de agua y propiedades inalterables.
- Una vez seleccionado, el modelo se fabricará mediante poliuretano rotomoldeado, un proceso que asegura una calidad uniforme y robusta.

### REVESTIMIENTO EXTERIOR:

- Cuenta con un revestimiento elastomérico para protección contra los rayos uv e impactos, asegurando una larga vida útil y minimizando el mantenimiento

### ESPECIFICACIONES TÉCNICAS

Diámetro Externo	16 cm
Largo	26 cm
Peso	2 Kg
Volumen	0,0052 m <sup>3</sup>
Diámetro Interno	1 pulg
Reserva de Flotabilidad	10 Kg



INSTITUTO NACIONAL  
DE CANALIZACIONES



INSTITUTO NACIONAL  
DE CANALIZACIONES



## SERVICIOS

## SERVICIOS DE DRAGADO

- **Evaluación y planificación de dragados:** antes de iniciar cualquier operación, realizamos estudios detallados para determinar la cantidad y tipo de material a dragar, el método más adecuado y la planificación logística para minimizar interrupciones.



- **Dragado de profundización:** para crear o restaurar las condiciones óptimas de calado, removiendo sedimentos acumulados y permitiendo el acceso de embarcaciones con mayores dimensiones y requerimientos de profundidad.



- **Dragado de mantenimiento:** una vez alcanzada la profundidad deseada, ofrecemos planes de dragado periódico para contrarrestar la sedimentación continua y asegurar que las condiciones óptimas se mantengan a largo plazo.

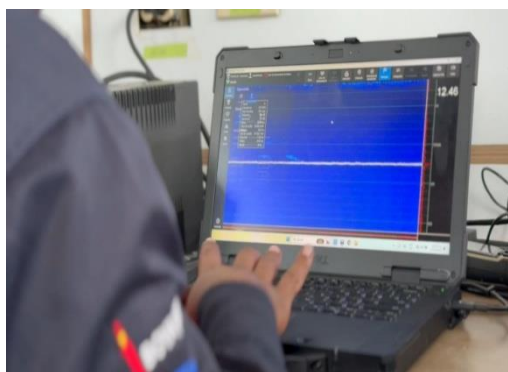


INSTITUTO NACIONAL  
DE CANALIZACIONES



## ESTUDIOS HIDROGRÁFICOS

- **Batimetrías de precisión:** utilizando equipos de ecosonda monohaz, generamos mapas de profundidad detallados y de alta resolución del lecho marino o fluvial. Estos datos, una vez procesados, se transforman en isóbatas (líneas de igual profundidad) y modelos digitales de elevación (MDE), ofreciendo una representación tridimensional precisa de la morfología subacuática.



- **Estudios de sedimentología y caracterización de materiales:** recolección sistemática de muestras de suelo y de la columna de agua (material en suspensión). Estas muestras son sometidas a análisis de laboratorio para determinar la composición textural (arena, limo, arcilla) y sus propiedades físicas y mecánicas.



INSTITUTO NACIONAL  
DE CANALIZACIONES



BOYAVEN®



## ASESORAMIENTO TÉCNICO EN PLANIFICACIÓN DE PROYECTOS HIDROGRÁFICOS

- INCANAL proporciona asesoramiento especializado derivado de sus capacidades intrínsecas en áreas críticas de la ingeniería hidráulica, ofreciendo consultoría experta para la optimización de sus proyectos de dragado, estudios hidrográficos o señalización y balizamiento náutico.



## SERVICIO DE DIQUE FLOTANTE

Es la plataforma ideal para asegurar la longevidad y el rendimiento óptimo de las embarcaciones. Proveemos una capacidad de izado robusta para realizar trabajos críticos de mantenimiento subacuático, inspecciones de casco, reparaciones estructurales y tratamientos anticorrosivos con la máxima eficiencia y calidad certificada.



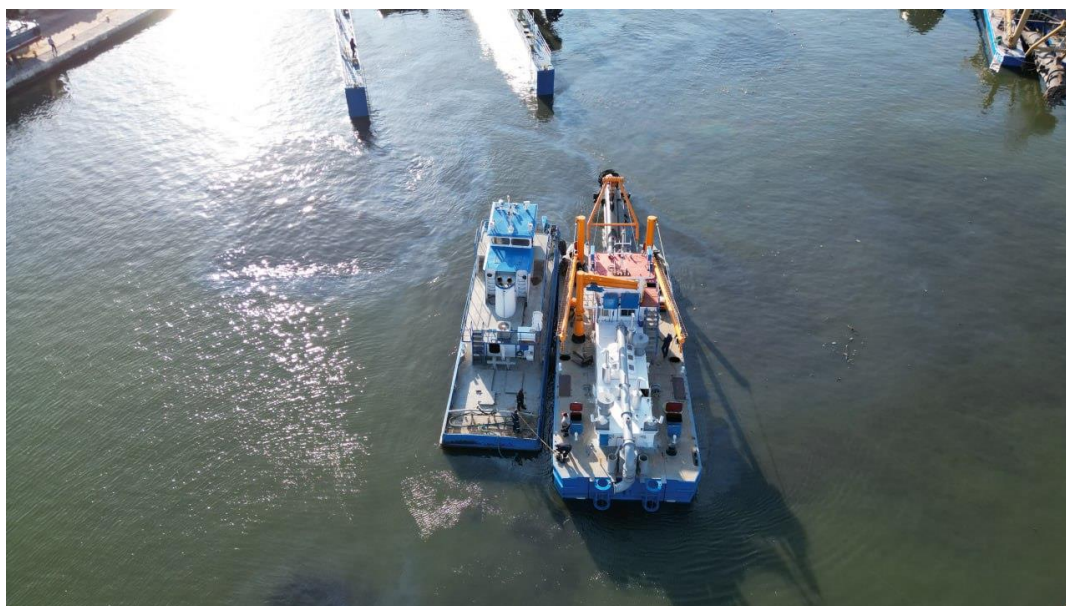
INSTITUTO NACIONAL  
DE CANALIZACIONES



BOYAVEN®

## SERVICIO DE REMOLCADORES

Garantiza la ejecución de maniobras portuarias complejas, asistencias en mar abierto y operaciones diversas con la mayor seguridad y control. Nuestra capacidad de respuesta aseguran el movimiento seguro y oportuno de buques de gran calado, plataformas y estructuras flotantes.



INSTITUTO NACIONAL  
DE CANALIZACIONES



# Puertos administrados por Bolipuertos

## Oferta de servicios en siete puertos marítimos a nivel nacional

- El puerto multipropósitos más grande del país (Puerto Cabello).
- Una terminal especializada de contenedores (La Guaira).
- Una terminal turística de cruceros en la Isla de Margarita y la Guaira, la perla del Caribe. (El Guamache).
- Un puerto lacustre al Sur del Lago de Maracaibo (La Ceiba).
- Una terminal intermodal en los llanos occidentales con conexión vía férrea con el puerto de Puerto Cabello.

Muelles para el atraque de buques de hasta 15 metros de calado en el puerto de La Guaira y hasta 11 metros en el resto de los puertos.

Manejo de carga contenerizada, granel sólido, carga general, carga rodada, pasajeros y semovientes.







Transbordo de carga contenerizada.

Operación con carga sobredimensionada.

Servicios de estiba, carga, descarga y reorganización en bodega y cubierta.

Almacenaje de carga en patios a cielo abierto, almacenes techados y silos para granos.

Maquinaria neumática especializada en descarga de granel sólido así como Clamshells y tolvas para descarga convencional.

Grúas STS (Ship to Shore o Buque - Tierra) y grúas portuarias móviles de tierra sobre neumáticos.

Grúas pórtico sobre neumáticos para apilado y modulación de contenedores (Rubber-Tired Gantry) (RTG).

Power Packs para suministro de alimentación eléctrica a contenedores refrigerados.

Reachstacker y máquinas elevadoras de contenedores vacíos.

Tractores de terminal.

Balanzas para pesaje de carga.

Resguardo y seguridad.

Cumplimiento del código PBIP (ISPS) (Protección a Buques e Instalaciones Portuarias).

# Servicio de formación y capacitación

para gente de mar y quienes realizan actividades conexas en el sector acuático

El Centro de Estudios Náuticos Venezolanos **CENAVE**, cumpliendo con la misión de certificar las competencias de gente de mar y actividades conexas, garantizando la seguridad laboral, la vida en el mar y la preservación del medio ambiente. Este centro ofrece una amplia gama de programas educativos en las modalidades presencial, online y mixta, todos diseñados para proporcionar a los estudiantes las habilidades y conocimientos necesarios para desempeñarse en la industria náutica marítima nacional e internacionalmente. Así mismo, el CENAVE cuenta con instalaciones de optimas (siete aulas, sala de reuniones y auditorio).

Cursos OMI Básicos	Precio
1.13 Primeros Auxilios-conocimientos básicos.	66,67 €
1.19 Suficiencia en técnicas de supervivencia personal.	66,67 €
1.20 Prevención y lucha contra incendios.	83,33 €
1.21 Seguridad del personal y responsabilidades sociales.	83,33 €
1.38 Sensibilización con respecto al medio marino.	50,00 €
1.39 Liderazgo y trabajo en equipo.	83,33 €
3.26 Formación sobre protección para la gente de mar que tenga asignadas tareas de protección.	37.50 €
3.27 Formación en sensibilización sobre protección para toda la gente de mar.	33,33 €
Servicio de alojamiento y traslado	



Propuesta cursos OMI Avanzados	Duración (días)
1.07 La navegación con radar, punteo radar y utilización del APRA - La navegación con radar a nivel operacional.	78
1.08 Radar, APRA, trabajo en equipo en el puente y búsqueda y salvamento – La navegación con radar a nivel de gestión.	38
1.23 Suficiencia en el manejo de embarcaciones de supervivencia y botes de rescate (que no sean botes de rescate rápidos).	32
1.24 Suficiencia en el manejo de botes de rescate rápidos.	24
2.03 Formación avanzada en la lucha contra incendios. MGN Marinero que forma parte de la guardia de navegación.	30
1.27 Uso operacional de los sistemas de información y visualización de cartas electrónicas (SIVCE).	64

Propuesta cursos OMI Portuarios	Duración (días)
3.20 Oficial de la compañía para la protección marítima.	18
3.21 Oficial de protección de la instalación portuaria.	18
3.25 Formación en sensibilización sobre protección para todo el personal de la instalación portuaria.	16



# Exporta Fácil Postal

Exporta fácil Postal es un servicio de exportación por vía postal que utiliza la plataforma operativa del Instituto Postal Telegráfico de Venezuela (IPOSTEL) u otro operador postal autorizado.

Adunas: Permite exportar desde zonas rurales sin agentes aduaneros.

Trámites: Se realiza a través de la Ventanilla Única de Comercio Exterior (VUCE), buscando ser ágil y con trámites simplificados.

Límites: Permite exportar mercancías con un peso máximo de 30 Kg por envío y un valor declarado limitado (establecido según el tipo de cambio oficial del BCV).

Transporte: Se efectúa bajo diversas modalidades: terrestre transfronterizo y aéreo.

Requisito del Exportador: Registrar la mercancía a través de la Ventanilla Única de Comercio Exterior (VUCE), cumplir con los límites de peso/valor y declarar correctamente el contenido.





# Exporta Fácil Postal

Facilitar y simplificar las operaciones y la logística del envío de productos al extranjero para los micros, pequeñas y medianas empresas MIPYMES, emprendedores, artesanos y actores de la economía popular. Busca fomentar la cultura exportadora postal para la diversificación económica del país.

## Beneficios

- ✓ **Simplicidad y Agilidad:** Permite a los pequeños empresarios exportar sin la necesidad de contratar los servicios de un agente aduanal, reduciendo la complejidad burocrática.
- ✓ **Costos Reducidos:** Ofrece tarifas competitivas y facilidades de costos para que los pequeños volúmenes de exportación sean rentables.
- ✓ **Acceso al Mercado Global:** Abre la puerta a los mercados internacionales para productores que antes no podían acceder a las vías tradicionales de exportación.
- ✓ **Fomento de la Economía Digital:** Ha contemplado en sus mecanismos la promoción del comercio electrónico y el uso de activos digitales para los pagos.

## Impacto Social

Se centra en el fortalecimiento del tejido productivo, mediante:

**Valor Estratégico:** Transforma el servicio postal en plataforma de empoderamiento económico.

**Inclusión Económica:** Integra a emprendedores, artesanos y MIPYMES -a menudo excluidos del comercio internacional tradicional- en la economía global, proporcionándoles una fuente de ingresos en divisas.

**Generación de Empleo:** Al impulsar la producción orientada a la exportación, contribuye a la creación y sostenibilidad de empleos a nivel local y regional.

**Visibilidad de la Producción Nacional:** Promueve y visibiliza la producción venezolana ante los mercados mundiales, reforzando el orgullo nacional por los productos hechos en el país.

**Desarrollo Regional:** Fomenta el desarrollo económico en las regiones y estados, al llevar la iniciativa más allá de los centros urbanos principales.





Av. Francisco de Miranda, Torre MPPT  
Municipio Chacao, Estado Miranda, Caracas.  
República Bolivariana de Venezuela.



[www.expotransportevenezuela.com](http://www.expotransportevenezuela.com)



[info@mppt.gob.ve](mailto:info@mppt.gob.ve)



[TransporteGobVe](#)



+58 (212) 20155 56 / 201 55 59