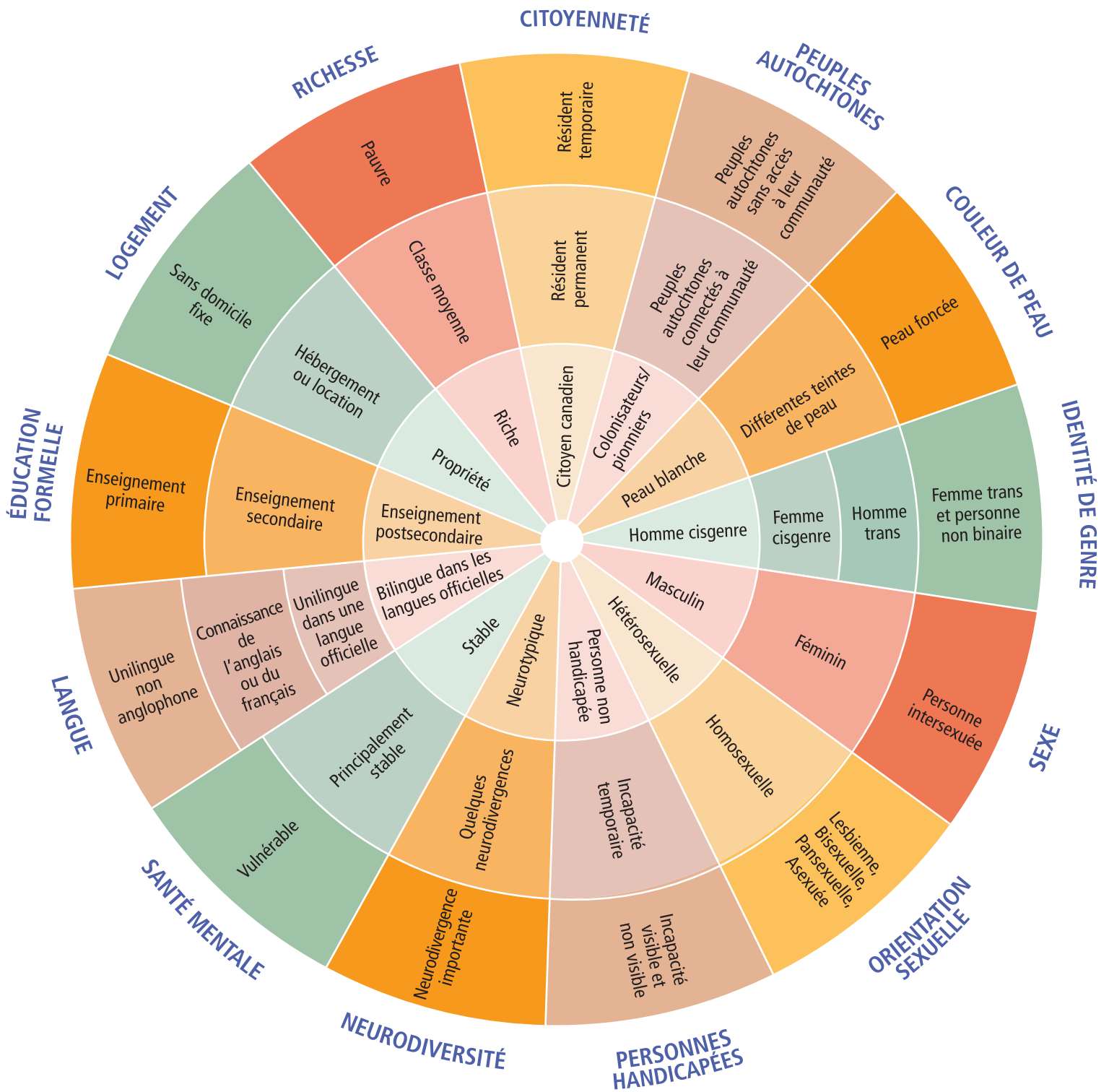


ROUE DES PRIVILÈGES ET DES POUVOIRS

(plus vous êtes proche du centre, plus vous avez de privilèges).



Avertissement : Les catégories de cette roue ne sont que des exemples dans le contexte canadien, et nous ne devrions pas nous y limiter. L'intersectionnalité est un concept large et cet outil n'est qu'un point de départ.