

MSP



Plataforma Multi-Stakeholder

NA REGIÃO NORTE DE MOÇAMBIQUE

**A plataforma colaborativa para
o desenvolvimento sustentável
da região norte de Moçambique**

Agosto 2020



Introdução: O objetivo da plataforma MSP



Embaixada da
Holanda em
Moçambique



O objetivo da *MSP* é promover e apoiar o **desenvolvimento inclusivo e sustentável da região norte de Moçambique**, através da facilitação da interação entre *stakeholders* no apoio a projetos individuais de grande impacto, assim como na promoção de corredores de desenvolvimento integrados. Através de uma melhor colaboração, os *stakeholders* vão explorar oportunidades de sinergia e gerar valor através da forte participação de várias organizações relevantes na região e com interesse estabelecido no desenvolvimento da mesma, incluindo:



Setor Privado



Instituições
Publicas



ONGs / Doadores



OSCs

Feedback dos stakeholders levou-nos a: Um lançamento focado da MSP

O processo de desenho de MSP

Foram consultados mais do que **50 stakeholders** com interesses estabelecidos no Norte de Moçambique, inquirindo sobre prioridades temáticas a preferências sobre a possível estrutura organizacional da plataforma.

Exemplos:

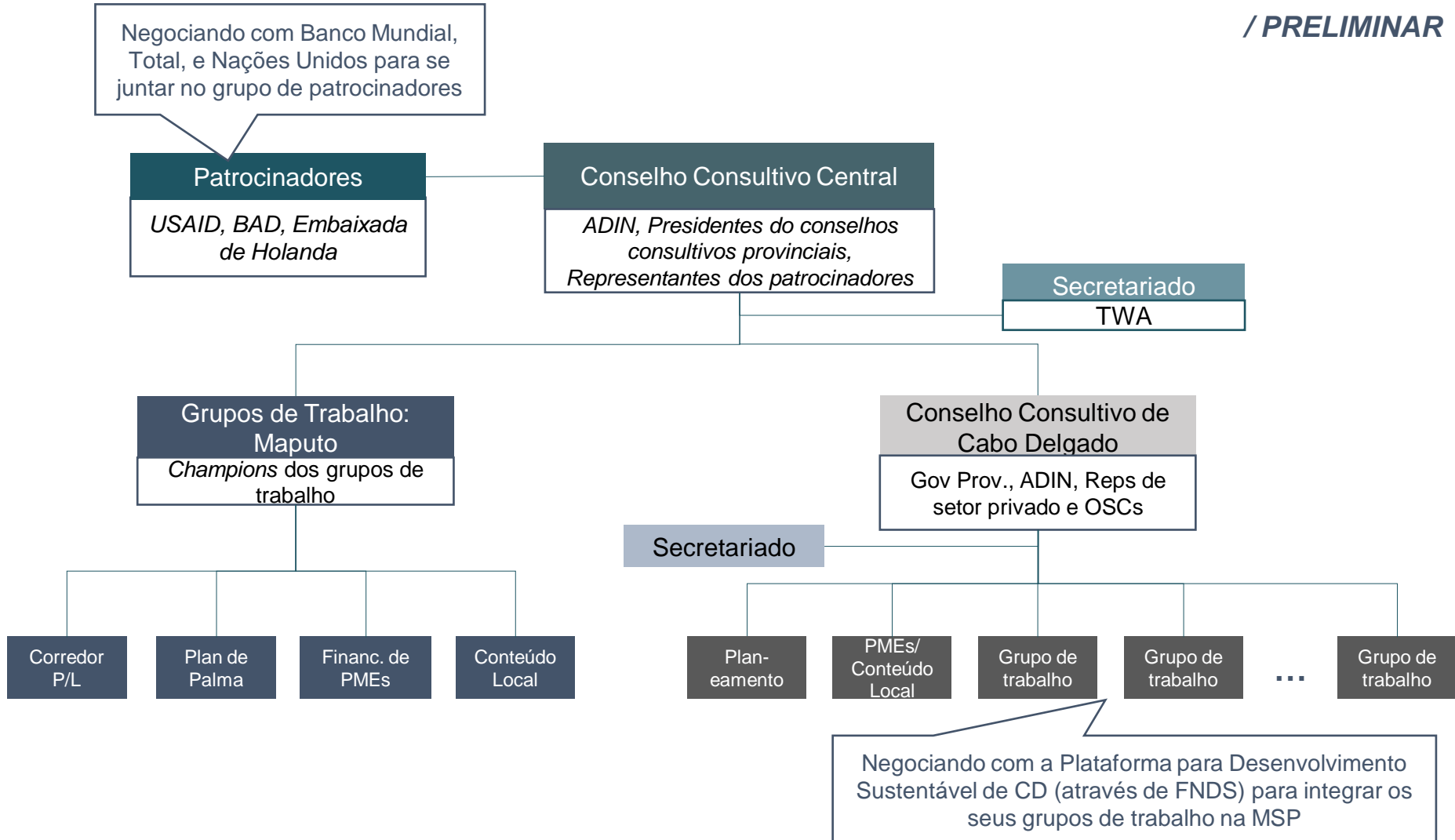


Um lançamento focado

- **Um foco geográfico delineado a priori**, garantindo uma visão comum da área de intervenção e de impacto dos projetos debatidos
- **Uma estrutura simples**, inicialmente, capaz de apoiar projetos selecionados através da organização de esforços em **4 grupos de trabalho temáticos**
- **Grupos guiados inicialmente pelos patrocinadores da plataforma**, que juntamente com o secretariado encaminharão o debate de temas e projeto de acordo com os interesses coletivos dos participantes

Feedback dos stakeholders levou-nos a: Uma estrutura de Governação inicial

/ PRELIMINAR



Feedback dos stakeholders levou-nos a:
Uma lista dos objetivos para a plataforma



Fomentar colaboração programática e parcerias estratégicas



Engajar comunidades locais



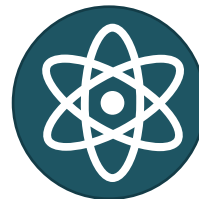
Eliminar esforços duplicativos



Cultivar uma linguagem comum



Superar barreiras e desafios



Alavancar conhecimento



Disseminar informação crítica e aprender de forma colaborativa

Grupos de Trabalho: Planeamento



O Corredor Pemba-Lichinga

Programa lançado pelo Banco Africano para o desenvolvimento de cadeias de valor e mercados ao longo do corredor Pemba-Lichinga, que pretende promover negócio agrícola competitivo e inclusivo em determinadas geografias através do aumento de produção e produtividade agrícola.



Planeamento no Distrito Palma

Consolidação de planos e iniciativas existentes para o desenvolvimento territorial do distrito que engloba as atividades megaprojetos da península de Afungi. Esta análise informará esforços coordenados para a redução da vulnerabilidade das comunidades locais, economia, infraestruturas e recursos terrestres do distrito.

Grupos de Trabalho: Conteúdo Local



Financiamento de PMEs

Iniciativas e programas de inclusão financeira que facilitem a criação de um ecossistema permissivo à atração de capital privado que desbloqueie financiamento para PMEs da região Norte de Moçambique. Intervenções exemplo são a identificação de ações comercialmente viáveis e capacitação de negócios para criar viabilidade nos mesmos.



Capacitação do Conteúdo Local

Projetos e programas desenhados para melhorar processos e competências das PMEs na ótica de providenciar bens e serviços às empresas do setor GNL. Intervenções exemplo são o patrocínio de centros de capacitação ou programas de Assistência Técnica, tanto como coordenação setorial de standards de certificação profissional.

Feedback da sessão inicial: Deliverables prioritários para o grupo de trabalho

Curto prazo



Partilha de Informação

Curto-prazo, contínuo

- **Base de dados** – Repositório de documentos e relatórios relevantes
- **Info hub** – Fórum online de partilha de artigos e eventos relevantes



Conselho Consultivo

Curto-prazo, contínuo

- Sessões consultivo para os *stakeholders* debaterem e apresentarem possíveis ideias e projetos

Longo prazo



Liderança de Pensamento

Medio-Prazo

- **Relatório Branco/Nota de conceito**– Publicação alavancada no consenso do grupo de trabalho sobre os maiores temas discutidos

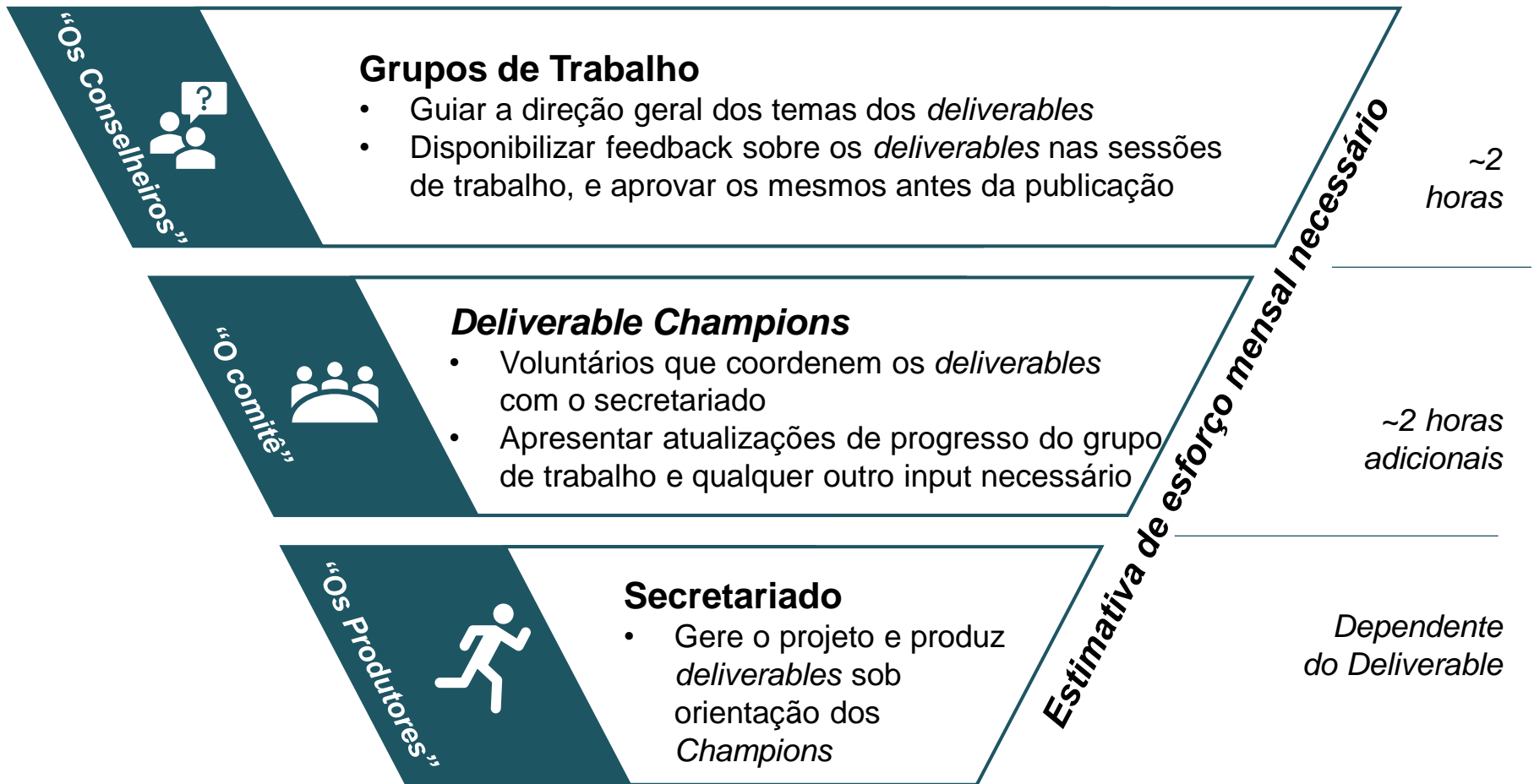


Ideias e Programas Incubadas

Longo-prazo

- Novos programas e ideias a ser concebidos colaborativamente nos grupos de trabalho

Gestão de *Deliverables*: *Champions* são necessários para supervisionar *deliverables* produzidos pelo Secretariado



Composição do MSP: Um grupo diverso de *stakeholders*

Setor Privado	Doadores/ONGs/IFDs	OSCs/Gov
<ul style="list-style-type: none"> • Royal Haskoning DHV • JFS • Shell • Total • Absa • BCI • FNB • ExxonMobil • GAPI • Millennium BIM • CTA (CEP CD) • ENI • COWI Moçambique LDA • Beluluane Industrial Park • Nunisa Consultor LDA • Tatos Botão • Mitsui • AMSCO • Aujan Group • AIH Econogistics • FRUTICAD • Oil & Gas Chamber of Commerce • Societe Generale 	<ul style="list-style-type: none"> • World Bank • Dutch Embassy • USAID • AfDB • Belgian ICP • Embaixada de Portugal • UNFPA • Italian Agency for Development Cooperation (AICS) • UN Habitat • IFAD • UN Human Rights • EEAS (EU) • Japan (MOFA) • WFP • IOM • UNHCR • AICEP 	<ul style="list-style-type: none"> • UNIDO • UNODC • Embaixada da Irlanda • GIZ • DFID • Pathfinder • MUVA • SNV • Technoserve • WWF • DFID • Aga Khan Foundation • Bothends • UNICEF • Agence française de développement (AFD) • IPEME • INP • PDE • ADIN • MIREME • Governo Provincial de Cabo Delgado • AENA • Associação DIMONGO • FOCADE • ADEL CD • Luclami Naturais • Kulima Cabo Delgado • Fauna & Flora • AVSI • Conselho Cristão De Moçambique • APA • Forum da Terra Cabo Delgado • Kuwuka • AMA • MASC • Grupo de Saneamento de Bilibiza (GSB) • AFDC • LMDH CD • Djumula • ADPP • CTV

MSPMoz.org, a fonte principal de informação MSP Matriz de Projetos



MSP Project Matrix

20191219 Donor Matrix For Upload.xl...

- Agriculture
- Democracy and Governance
- Health
- Education
- Private Sector Development
- Environment
- Nutrition
- WASH
- Sustainable Community Management a...
- Civil Society
- Transport
- Community Development
- Gender
- Housing
- Humanitarian Assistance
- Renewables
- Capacity building
- Private Sector Policy
- Public Works
- Other/No data

CTA – INSTITUTIONAL CAPACITY FOR MOZAMBIQUE PRIVATE SECTOR

Dev Partner USAID

Implementing Partner CTA – Confederation of
Business Association of
Mozambique

Name of Districts Nationwide, including activities
in Cabo Delgado Province

Address Av. 16 De Junho, Pemba

Sector Private Sector Policy

Description The purpose of this project is
to strengthen Private Sector
business associations at the
provincial level, as well as
CTA's ability to work with them,
so that they can promote an
improved business enabling

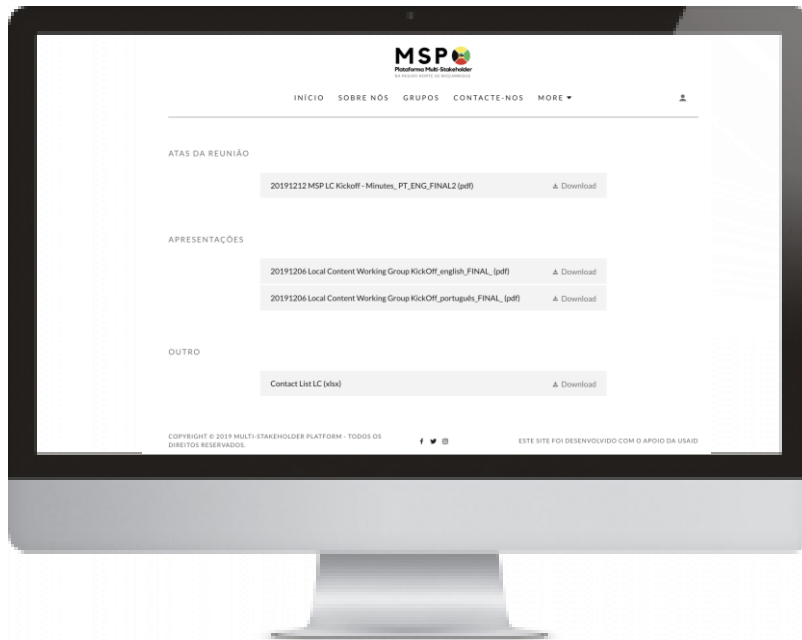
-12.95876, 40.4959

Mapa digital e base de dados de projetos relevantes e programas na Região Norte de Moçambique, sub-dividida por foco de desenvolvimento

MSPMoz.org, a fonte principal de informação MSP

Repositório de dados & sessões virtuais

Repositório de dados



Sessões virtuais



Conteúdo partilhado pelos grupos de trabalho e stakeholders (relatórios, estudos, bases de dados)

Devido à pandemia COVID-19, os próximos grupos de trabalho serão substituídos por apresentações online

MSPMoz.org, a fonte principal de informação MSP

Links a dados e informação

Matriz de projetos

Upload de programas:



[em Inglês](#)



[em Português](#)

Repositório de dados

Upload de dados:



[secretariat@
mspm.org](mailto:secretariat@mspm.org)

Information hubs

Upload de links e notícias:



[secretariat@
mspm.org](mailto:secretariat@mspm.org)

Conta de twitter:



[@mspm](#)



Todos os programas, dados, notícias e informação serão atualizadas regularmente pelo secretariado

OBRIGADO
PARA MAIS DETALHES VISITE:
MSPMOZ.ORG

