

DOS MIL VEINTITRÉS

**playerytees**  
INNOVATING TO TRANSFORM<sup>®</sup>

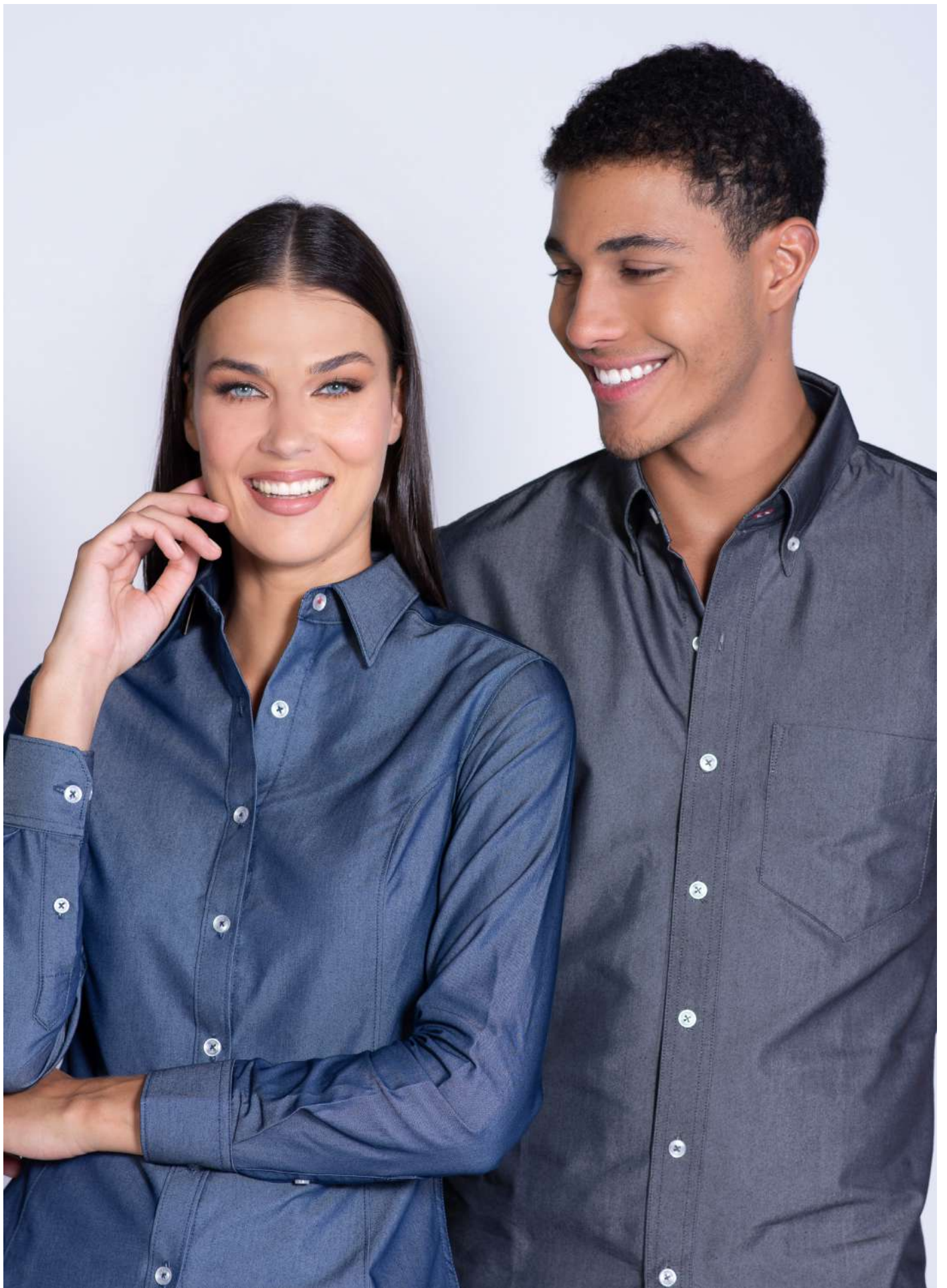
La innovación, el desarrollo y la creación de nuevos productos son parte del concepto que **Playerytees** integra en cada una de sus prendas.

Este **DOS MIL VEINTITRÉS** elaboramos nuevos estilos y colores esenciales para tu día a día.

CUANDO LO BÁSICO  
SE VUELVE ESENCIAL  
playerytees







# ÍNDICE

## POLOS

	ESTILO 600 C D Polo Cardado	6
	ESTILO 600 CL DL Polo Cardado Manga Larga	8
	ESTILO 700 C D Polo Peinado	10
<b>NUEVOS COLORES</b>	ESTILO 900 C D Polo Poliéster Sport	12
<b>NUEVO ESTILO</b>	ESTILO 900 CL DL Polo Poliéster Sport Manga Larga	14
	ESTILO 901 C D Polo Poliéster Piqué Elastano	16

## PLAYERAS

<b>NUEVOS COLORES</b>	ESTILO 410 C Playera Cuello Redondo Open End Caballero	20
	ESTILO 410 N Playera Cuello Redondo Open End Kids	22
<b>NUEVOS COLORES</b>	ESTILO 950 C D Playera Deportiva Cuello Redondo Poliéster	24
<b>NUEVOS COLORES</b>	ESTILO 950 N Playera Deportiva Cuello Redondo Poliéster Kids	26
<b>NUEVOS COLORES</b>	ESTILO 950 CL DL Playera Deportiva Cuello Redondo Poliéster Manga Larga	28
<b>NUEVO ESTILO</b>	ESTILO 970 C D Playera Deportiva Cuello Redondo Poliéster	30

## SUBLIMACIÓN

	ESTILO 4000 C D Playera Poliéster Cuello Redondo	32
	ESTILO 4000 N Playera Poliéster Cuello Redondo Kids	34
	ESTILO 4000 B Pañalero Poliéster	36
	ESTILO 4100 CV DV Playera Poliéster Cuello V	38



# UNIFORMES

ESTILO 5500 C|D 42  
Pantalón de Gabardina

ESTILO 6000 C|D 44  
Camisa Manga Corta Gabardina

ESTILO 6001 C|D 46  
Camisa Manga Corta Oxford

ESTILO 6002 C|D 48  
Camisa Manga Corta Cuadros y Rayas

ESTILO 6003 C|D 50  
Camisa Manga Corta Índigo

ESTILO 6000 CL|DL 52  
Camisa Manga Larga Gabardina

ESTILO 6001 CL|DL 54  
Camisa Manga Larga Oxford

ESTILO 6002 CL|DL 56  
Camisa Manga Larga Cuadros y Rayas

ESTILO 6003 CL|DL 58  
Camisa Manga Larga Índigo

ESTILO 6500 C|D 60  
Camisa de Trabajo Manga Corta

ESTILO 6500 CL|DL 62  
Camisa de Trabajo Manga Larga

ESTILO 7000 U 64  
Mandil Peto Gabardina

ESTILO 7001 U 66  
Mandil Corto Gabardina

ESTILO 7002 U 68  
Mandil Largo Gabardina





# POLOS

CARDADO • PEINADO • POLIÉSTER • ELASTANO



# ESTILO 600 C/D

POLO CARDADO  
CABALLERO Y DAMA

**TALLAS:** CH - 2EG

**PESO:** 230 g/m<sup>2</sup>

**TEJIDO:** Piqué pre-encogido

**COMPOSICIÓN:**

50% Algodón - 50% Poliéster

**\*SPORT GREY:**

90% Algodón - 10% Poliéster

## ESPECIFICACIONES

Refuerzo en hombros.

Tapa costura de aletilla a aletilla.

Doble despunte en bajos.

Doble despunte en sisa.

## CABALLERO

3 Botones al tono de la tela.

Construcción tubular.

Cuello y puños tejidos.

Doble despunte en puños.

Tallas: CH a EG | 40 Piezas / Caja

Tallas: 2EG | 30 Piezas / Caja

## DAMA

4 Botones al tono de la tela.

Corte silueta.

Cuello tejido.

Aberturas laterales.

Tallas: CH a EG | 50 Piezas / Caja

Tallas: 2EG | 30 Piezas / Caja

## COLORES (21)

- BLACK (Negro)
- CHARCOAL (Carbón)
- NAVY (Azul Marino)
- ROYAL (Azul Rey)
- TURQUOISE (Turquesa)
- COASTAL BLUE (Azul Celeste)
- LIGHT BLUE (Azul Cielo)
- BOTTLE GREEN (Verde Botella)
- KELLY GREEN (Verde Manzana)
- MAROON (Marrón)
- RED (Rojo)
- ORANGE (Naranja)
- YELLOW HAZE (Amarillo Paja)
- PURPLE (Púrpura)
- FUCSIA (Fiusha)
- PINK (Palo de Rosa)
- \*SPORT GREY (Gris Jaspe)
- WHITE (Blanco)
- HEATHER BLACK (Negro Jaspe)
- HEATHER NAVY (Marino Jaspe)
- HEATHER BURGUNDY (Borgoña Jaspe)





**APLICACIONES:**

BORDADO  
SERIGRAFÍA  
VINIL TEXTIL



# ESTILO 600 CL|DL

POLO CARDADO  
MANGA LARGA  
CABALLERO Y DAMA

**TALLAS:** CH - 2EG

**PESO:** 230 g/m<sup>2</sup>

**TEJIDO:** Piqué pre-encogido

**COMPOSICIÓN:**

50% Algodón - 50% Poliéster

**\*SPORT GREY:**

90% Algodón - 10% Poliéster

## ESPECIFICACIONES

Refuerzo en hombros.

Tapa costura de aletilla a aletilla.

Doble despunte en bajos y puños.

Cuello y puños tejidos.

## CABALLERO

3 Botones al tono de la tela.

Construcción tubular.

Puño tejido

Tallas: CH a 2EG | 30 Piezas / Caja

## DAMA

4 Botones al tono de la tela.

Corte silueta.

Aberturas laterales.

Puño tejido

Tallas: CH a 2EG | 40 Piezas / Caja

## COLORES (7)

- BLACK (Negro)
- NAVY (Azul Marino)
- ROYAL (Azul Rey)
- KELLY GREEN (Verde Manzana)
- RED (Rojo)
- \*SPORT GREY (Gris Jaspe)
- WHITE (Blanco)





**APLICACIONES:**

BORDADO  
SERIGRAFÍA  
VINIL TEXTIL





# ESTILO 700 C/D

POLO PEINADO  
CABALLERO Y DAMA

**TALLAS:** CH - 2EG

**PESO:** 230 g/m<sup>2</sup>

**TEJIDO:** Piqué peinado

**COMPOSICIÓN:**

50% Algodón - 50% Poliéster

**\*SPORT GREY:**

90% Algodón - 10% Poliéster

## ESPECIFICACIONES

Refuerzo en hombros.

Tapa costura y abertura lateral bicolor.

Doble despunte en bajos.

Doble despunte en sisa.

Cerrado de costados.

## CABALLERO

3 Botones al tono de la tela.

Cuello y puños tejidos.

Doble despunte en puños.

Tallas: CH a 2EG | 40 Piezas / Caja

## DAMA

4 Botones al tono de la tela.

Corte silueta.

Cuello tejido.

Tallas: CH a 2EG | 50 Piezas / Caja

## COLORES (15)

- BLACK (Negro)
- NAVY (Azul Marino)
- ROYAL (Azul Rey)
- TURQUOISE (Turquesa)
- COASTAL BLUE (Azul Celeste)
- AQUA (Aqua)
- KELLY GREEN (Verde Manzana)
- FLUOR GREEN (Verde Flúor)
- HEATHER MUSTARD (Mostaza Jaspe)
- FLUOR YELLOW (Amarillo Flúor)
- PURPLE (Púrpura)
- RED (Rojo)
- FLUOR PINK (Rosa Flúor)
- \*SPORT GREY (Gris Jaspe)
- WHITE (Blanco)



**APLICACIONES:**

- BORDADO
- SERIGRAFÍA
- VINIL TEXTIL



# ESTILO 900 C/D

POLO POLIÉSTER SPORT  
CABALLERO Y DAMA

**TALLAS:** CH - 4EG

**PESO:** 200 g/m<sup>2</sup>

**TEJIDO:** Piqué

**COMPOSICIÓN:**

100% Poliéster

## ESPECIFICACIONES

Cerrado de costados.

Triple despunte en bajos y hombros.

Cuello y puños tejidos.

Tapa costura y aberturas laterales  
en contraste.

3 Presillas en contraste.

## CABALLERO

3 Botones al tono de la tela.

Corte recto.

Tallas: CH a 4EG | 50 Piezas / Caja

## DAMA

4 Botones al tono de la tela.

Corte silueta.

Tallas: CH a 4EG | 50 Piezas / Caja

## COLORES (15)

- BLACK (Negro)
- CHARCOAL (Carbón)
- NAVY (Azul Marino)
- COBALT (Cobalto)
- ROYAL (Azul Rey)
- AQUA BLUE (Azul Agua)
- OLIVE (Olivo)
- MAROON (Marrón)
- SCARLET RED (Rojo Escarlata)
- RED (Rojo)
- ORANGE (Naranja)
- WHITE (Blanco)

NUEVOS  
COLORES

- COOL YELLOW (Amarillo Cool)
- GREEN MX (Verde MX)
- OXFORD GREY (Gris Oxford)







**APLICACIONES:**

BORDADO  
SERIGRAFÍA  
VINIL TEXTIL

# ESTILO 900 CL|DL

POLO POLIÉSTER SPORT

MANGA LARGA

CABALLERO Y DAMA

**TALLAS:** CH - 4EG

**PESO:** 200 g/m<sup>2</sup>

**TEJIDO:** Piqué

**COMPOSICIÓN:**

100% Poliéster

## ESPECIFICACIONES

Cerrado de costados.

Triple despunte en bajos y hombros.

Cuello y puños tejidos.

Tapa costura y aberturas laterales  
en contraste.

3 Presillas en contraste.

## CABALLERO

3 Botones al tono de la tela.

Corte recto.

Puño tejido

Tallas: CH a 4EG | 50 Piezas / Caja

## DAMA

4 Botones al tono de la tela.

Corte silueta.

Puño tejido

Tallas: CH a 4EG | 50 Piezas / Caja

## COLORES (5)

- BLACK (Negro)
- NAVY (Azul Marino)
- RED (Rojo)
- CHARCOAL (Carbón)
- OXFORD GREY (Gris Oxford)





A portrait of a man with dark hair and a light beard, wearing a dark grey polo shirt. He is looking slightly to the left of the camera. The shirt has a red stripe on the collar. The background is a plain, light grey color.

**APLICACIONES:**

BORDADO

SERIGRAFÍA

VINIL TEXTIL



# ESTILO 901 C|D

POLO POLIÉSTER  
PIQUÉ ELASTANO  
CABALLERO Y DAMA

**TALLAS:** CH - 2EG

**PESO:** 190 g/m<sup>2</sup>

**TEJIDO:** Piqué Elastano

**COMPOSICIÓN:**

94.5% Poliéster - 5.5% Elastano

## ESPECIFICACIONES

Cerrado de costados.

Refuerzo en hombros.

Tapa costura y abertura lateral  
en contraste.

Doble despunte en bajos.

Cuello tejido.

1 Presilla en contraste.

## CABALLERO

3 Botones al tono de la tela.

Corte recto.

Tallas: CH a 2EG | 50 Piezas / Caja

## DAMA

4 Botones al tono de la tela.

Corte silueta.

Tallas: CH a 2EG | 50 Piezas / Caja

## COLORES (5)

- BLACK (Negro)
- CHARCOAL (Carbón)
- NAVY (Azul Marino)
- RED (Rojo)
- WHITE (Blanco)





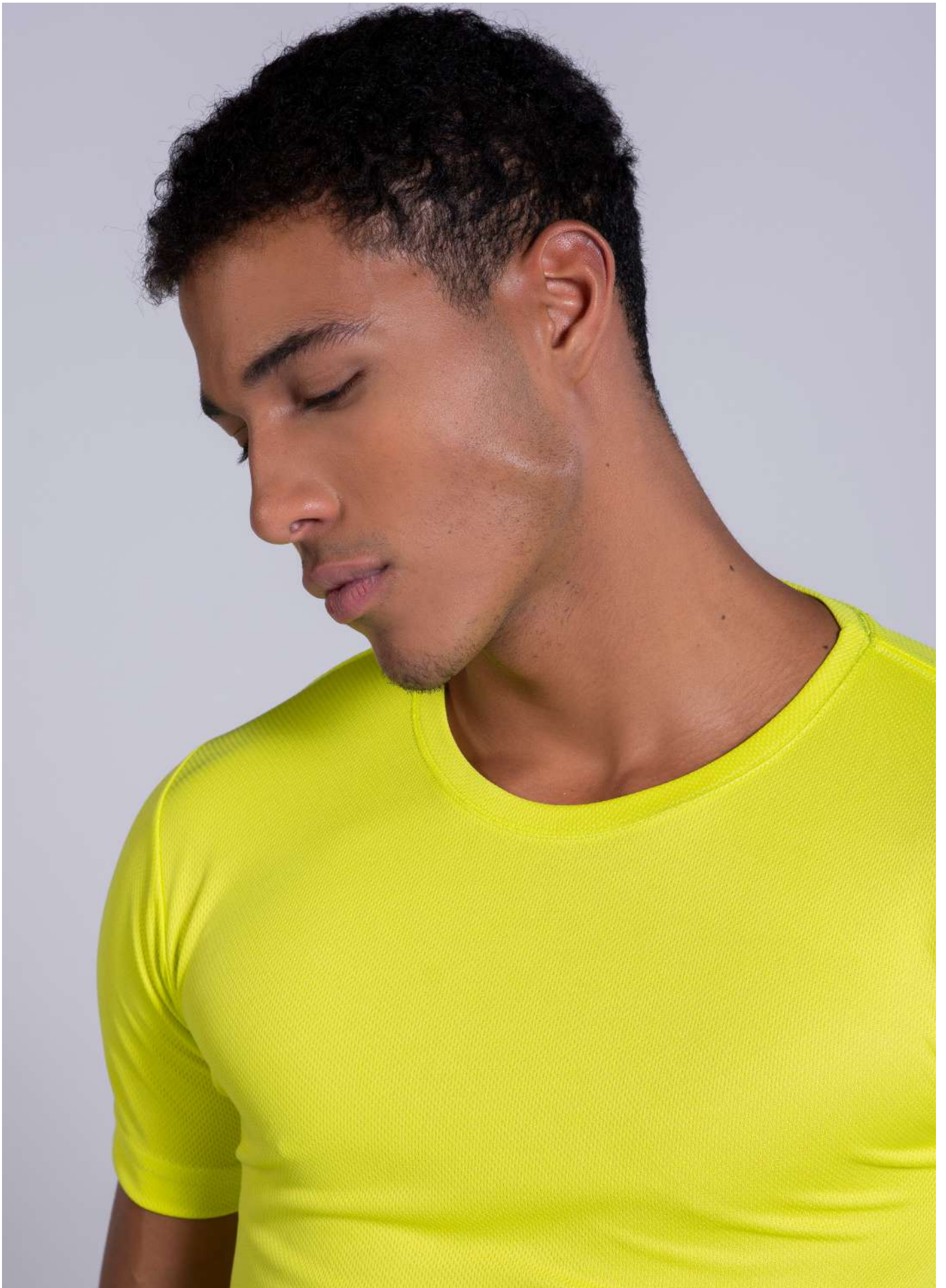
**APLICACIONES:**

BORDADO

SERIGRAFÍA

VINIL TEXTIL







# PLAYERAS

ALGODÓN • POLIÉSTER • SUBLIMACIÓN



# ESTILO 410 C

## PLAYERA CUELLO REDONDO OPEN END CABALLERO

**TALLAS:** CH - 2EG

**PESO:** 185 g/m<sup>2</sup>

**TEJIDO:** Chifón

**COMPOSICIÓN:** 100% Algodón

**\*SPORT GREY:**

90% Algodón - 10% Poliéster

### ESPECIFICACIONES

Tapa costura en cuello y hombros.

Tejido tubular.

Cuello Rib.

Etiqueta desprendible.

Tallas: CH a EG | 72 Piezas / Caja

Tallas: 2EG | 60 Piezas / Caja

### COLORES (10)

- BLACK (Negro)
- NAVY (Azul Marino)
- RED (Rojo)
- \*SPORT GREY (Gris Jaspe)
- WHITE (Blanco)

NUEVOS  
COLORES

- ROYAL (Azul Rey)
- MAROON (Marrón)
- CHARCOAL (Carbón)
- CANARY YELLOW (Amarillo Canario)
- PFD (Natural)





**APLICACIONES:**

BORDADO

SERIGRAFÍA

IMPRESIÓN DIRECTA (DTG)

VINIL TEXTIL



# ESTILO 410 N

PLAYERA CUELLO  
REDONDO OPEN END  
KIDS  
NIÑO Y NIÑA

**TALLAS:** ECH - EG

**PESO:** 185 g/m<sup>2</sup>

**TEJIDO:** Chifón

**COMPOSICIÓN:**

100% Algodón

**\*SPORT GREY:**

90% Algodón - 10% Poliéster

**\*\*HEATHER CHARCOAL Y COLORES FLUOR:**

50% Algodón - 50% Poliéster

## ESPECIFICACIONES

Tapa costura en cuello y hombros.

Tejido tubular.

Cuello Rib.

Etiqueta desprendible.

Tallas: ECH a EG | 96 Piezas / Caja

## COLORES (17)

- BLACK (Negro)
- NAVY (Azul Marino)
- ROYAL (Azul Rey)
- PURPLE (Púrpura)
- TURQUOISE (Turquesa)
- LIGHT BLUE (Azul Cielo)
- KELLY GREEN (Verde Manzana)
- CARDENAL RED (Rojo Cardenal)
- RED (Rojo)
- \*\*FLUOR ORANGE (Naranja Flúor)
- CANARY YELLOW (Amarillo Canario)
- FUCSIA (Fiusha)
- \*\*FLUOR PINK (Rosa Flúor)
- PINK (Rosa)
- \*\*HEATHER CHARCOAL (Jaspe Oscuro)
- \*SPORT GREY (Gris Jaspe)
- WHITE (Blanco)





**APLICACIONES:**

BORDADO

SERIGRAFÍA

IMPRESIÓN DIRECTA (DTG)

VINIL TEXTIL

# ESTILO 950 C|D

PLAYERA DEPORTIVA  
CUELLO REDONDO  
POLIÉSTER  
CABALLERO Y DAMA

**TALLAS:** CH - 2EG

**PESO:** 150 g/m<sup>2</sup>

**TEJIDO:** Mesh

**COMPOSICIÓN:**

100% Poliéster

## ESPECIFICACIONES

Cerrado de costados.

Tapa costura en contraste.

Despunte en bajos y mangas.

Etiqueta desprendible.

Barra reflectiva en mangas.

## CABALLERO

Corte recto.

Tallas: CH a 2EG | 60 Piezas / Caja

## DAMA

Corte silueta.

Tallas: CH a 2EG | 100 Piezas / Caja

## COLORES (12)

- BLACK (Negro)
- CHARCOAL (Carbón)
- NAVY (Azul Marino)
- ROYAL (Azul Rey)
- ELECTRIC BLUE (Azul Eléctrico)
- FLUOR LIME (Lima Flúor)
- RED (Rojo)
- FUCSIA (Fiusha)
- FLUOR ORANGE (Naranja Flúor)
- WHITE (Blanco)

NUEVOS  
COLORES

- FLUOR YELLOW (Amarillo Fluor)
- GREEN MX (Verde MX)





**APLICACIONES:**

SERIGRAFÍA

VINIL TEXTIL

SUBLIMACIÓN  
(SOLO EN BLANCO)



# ESTILO 950 N

PLAYERA DEPORTIVA  
CUELLO REDONDO  
POLIÉSTER KIDS  
NIÑO Y NIÑA

**TALLAS:** CH - EG

**PESO:** 150 g/m<sup>2</sup>

**TEJIDO:** Mesh

**COMPOSICIÓN:**

100% Poliéster

## ESPECIFICACIONES

Cerrado de costados.

Tapa costura en contraste.

Despunte en bajos y mangas.

Corte recto.

Etiqueta desprendible.

Barra reflectiva en mangas.

Tallas: CH a EG | 140 Piezas / Caja

## COLORES (12)

- BLACK (Negro)
- CHARCOAL (Carbón)
- NAVY (Azul Marino)
- ROYAL (Azul Rey)
- ELECTRIC BLUE (Azul Eléctrico)
- FLUOR LIME (Lima Flúor)
- RED (Rojo)
- FUCSIA (Fiusha)
- FLUOR ORANGE (Naranja Flúor)
- WHITE (Blanco)

NUEVOS  
COLORES

- FLUOR YELLOW (Amarillo Flúor)
- GREEN MX (Verde MX)





**APLICACIONES:**

SERIGRAFÍA  
VINIL TEXTIL  
SUBLIMACIÓN  
(SOLO EN BLANCO)



# ESTILO 950 CL|DL

PLAYERA DEPORTIVA  
CUELLO REDONDO  
POLIÉSTER  
MANGA LARGA  
CABALLERO Y DAMA

**TALLAS:** CH - 2EG

**PESO:** 150 g/m<sup>2</sup>

**TEJIDO:** Mesh

**COMPOSICIÓN:** 100% Poliéster

## ESPECIFICACIONES

Cerrado de costados.

Tapa costura en contraste.

Despunte en bajos y mangas.

Etiqueta desprendible.

Puntos reflectivos en espalda.

## CABALLERO

Corte recto.

Tallas: CH a 2EG | 60 Piezas / Caja

## DAMA

Corte silueta.

Tallas: CH a 2EG | 100 Piezas / Caja

## COLORES (8)

- BLACK (Negro)
- CHARCOAL (Carbón)
- ROYAL (Azul Rey)
- ELECTRIC BLUE (Azul Eléctrico)
- RED (Rojo)
- WHITE (Blanco)

NUEVOS  
COLORES

- FLUOR YELLOW (Amarillo Fluor)
- NAVY (Azul Marino)





**APLICACIONES:**

SERIGRAFÍA  
VINIL TEXTIL  
SUBLIMACIÓN  
(SOLO EN BLANCO)



# ESTILO 970 C|D

PLAYERA DEPORTIVA  
CUELLO REDONDO  
POLIÉSTER  
CABALLERO Y DAMA

**TALLAS:** CH - 2EG

**PESO:** 140 g/m<sup>2</sup>

**TEJIDO:** Jersey

**COMPOSICIÓN:** 100% Poliéster

## ESPECIFICACIONES

Cerrado de costados.

Despunte en bajos y mangas.

Etiqueta desprendible.

## CABALLERO

Corte recto.

Tallas: CH a 2EG | 60 Piezas / Caja

## DAMA

Corte silueta.

Tallas: CH a 2EG | 100 Piezas / Caja

## COLORES (4)

- BLACK (Negro)
- NAVY (Azul Marino)
- CHARCOAL (Carbón)
- WHITE (Blanco)





**APLICACIONES:**

SERIGRAFÍA

VINIL TEXTIL

SUBLIMACIÓN

(SOLO EN BLANCO)



# ESTILO 4000 C/D

PLAYERA POLIÉSTER  
CUELLO REDONDO  
CABALLERO Y DAMA

**TALLAS:** CH - 2EG

**PESO:** 160 g/m<sup>2</sup>

**TEJIDO:** Jersey

**COMPOSICIÓN:** 100% Poliéster

## ESPECIFICACIONES

Tela sublimable.

Suave al tacto.

Doble despunte en bajos y mangas.

Tapa costura en cuello y hombros.

Etiqueta desprendible.

## CABALLERO

Corte recto.

Tallas: CH a 2EG | 80 Piezas / Caja

## DAMA

Corte silueta.

Tallas: CH a 2EG | 100 Piezas / Caja

## COLOR (1)

WHITE (Blanco)





APLICACIONES:  
SERIGRAFÍA  
SUBLIMACIÓN



# ESTILO 4000 N

PLAYERA POLIÉSTER  
CUELLO REDONDO KIDS  
NIÑO Y NIÑA

**TALLAS:** ECH - EG

**PESO:** 160 g/m<sup>2</sup>

**TEJIDO:** Jersey

**COMPOSICIÓN:**

100% Poliéster

## ESPECIFICACIONES

Tela sublimable.

Suave al tacto.

Doble despunte en bajos y mangas.

Tapa costura en cuello y hombros.

Etiqueta desprendible.

Tallas: ECH a EG | 140 Piezas / Caja

## COLOR (1)

WHITE (Blanco)







APLICACIONES:  
SERIGRAFÍA  
SUBLIMACIÓN

# ESTILO 4000 B

PAÑALERO POLIÉSTER  
NIÑO Y NIÑA

**TALLAS:** 3 - 6 - 9 - 12 Meses

**PESO:** 160 g/m<sup>2</sup>

**TEJIDO:** Jersey

**COMPOSICIÓN:**

100% Poliéster

## ESPECIFICACIONES

Tela sublimable.

Suave al tacto.

Doble despunte en mangas.

Tapa costura en cuello.

Broches en hombro y bajos.

Etiqueta desprendible.

Tallas: 3M a 12M | 200 Piezas / Caja

## COLOR (1)

WHITE (Blanco)







APLICACIONES:  
SERIGRAFÍA  
SUBLIMACIÓN

# ESTILO 4100 CV|DV

PLAYERA POLIÉSTER  
CUELLO V  
CABALLERO Y DAMA

**TALLAS:** CH - 2EG

**PESO:** 160 g/m<sup>2</sup>

**TEJIDO:** Jersey

**COMPOSICIÓN:**

100% Poliéster

## ESPECIFICACIONES

Tela sublimable.

Suave al tacto.

Tapa costura en cuello y hombros.

Etiqueta desprendible.

## CABALLERO

Corte recto.

Tallas: CH a 2EG | 80 Piezas / Caja

## DAMA

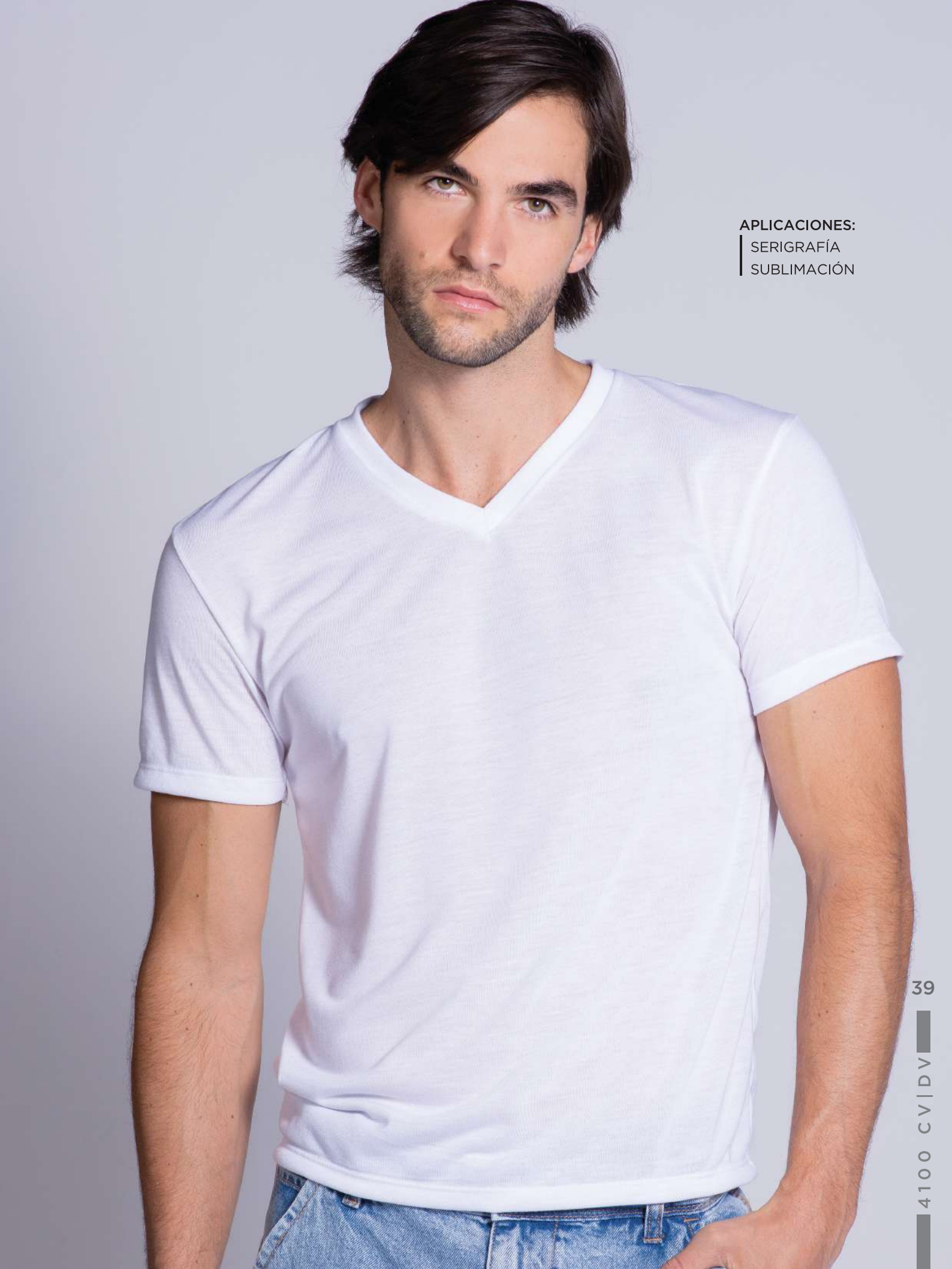
Corte silueta.

Tallas: CH a 2EG | 100 Piezas / Caja

## COLOR (1)

WHITE (Blanco)



A photograph of a man with dark hair and a light beard, wearing a plain white V-neck t-shirt. He is looking directly at the camera with a neutral expression. The background is a plain, light grey color.

APLICACIONES:  
SERIGRAFÍA  
SUBLIMACIÓN





# UNIFORMES

GABARDINA • OXFORD • CUADROS • RAYAS • ÍNDIGO





# ESTILO 5500 C|D

PANTALÓN DE GABARDINA  
CABALLERO Y DAMA

**TALLAS CABALLERO:** 28 - 40

**TALLAS DAMA:** 0 - 12

**PESO:** 230 g/m<sup>2</sup>

**TEJIDO:** Gabardina Peinada

**COMPOSICIÓN:**

97.5% Algodón - 2.5% Elastano

## ESPECIFICACIONES

Corte regular y pierna recta.

Cierre frontal.

## CABALLERO

Corte recto.

2 Bolsillos frontales y 2 traseros.

Tallas: 28 a 40 | 25 Piezas / Caja

## DAMA

Corte recto.

2 Bolsillos frontales.

Tallas: 0 a 12 | 30 Piezas / Caja

## COLOR (4)

- BLACK (Negro)
- CHARCOAL (Carbón)
- NAVY (Azul Marino)
- KHAKI (Caqui)







APLICACIONES:  
| BORDADO

# ESTILO 6000 C|D

**CAMISA MANGA CORTA  
GABARDINA  
CABALLERO Y DAMA**

**TALLAS:** CH - 4EG

**PESO:** 160 g/m<sup>2</sup>

**TEJIDO:** Gabardina Peinada

**COMPOSICIÓN:**

50% Algodón - 50% Poliéster

## ESPECIFICACIONES

Contraste en bata y pie de cuello.  
(Excepto color MAROON)

## CABALLERO

Corte regular.

Doble despunte en costuras.

Pliegues laterales en espalda.

Cuello con botones.

Bolsa en pico.

Tallas: CH a 2EG | 35 Piezas / Caja

Tallas: 3EG a 4EG | 30 Piezas / Caja

## DAMA

Corte silueta.

Pinzas en espalda.

Tallas: CH a 2EG | 40 Piezas / Caja

Tallas: 3EG a 4EG | 35 Piezas / Caja

## COLOR (8)

- BLACK (Negro)
- NAVY (Azul Marino)
- COASTAL BLUE (Azul Celeste)
- LIGHT BLUE (Azul Cielo)
- MAROON (Marrón)
- RED (Rojo)
- KHAKI (Caqui)
- WHITE (Blanco)





APLICACIONES:  
BORDADO  
SERIGRAFÍA



# ESTILO 6001 C|D

## CAMISA MANGA CORTA OXFORD

CABALLERO Y DAMA

**TALLAS:** CH - 4EG

**PESO:** 155 g/m<sup>2</sup>

**TEJIDO:** Oxford

**COMPOSICIÓN:**

60% Algodón - 40% Poliéster

### ESPECIFICACIONES

Contraste en bata y pie de cuello.

### CABALLERO

Corte regular.

Doble despunte en costuras.

Pliegues laterales en espalda.

Cuello con botones.

Bolsa en pico.

Tallas: CH a 2EG | 35 Piezas / Caja

Tallas: 3EG a 4EG | 30 Piezas / Caja

### DAMA

Corte silueta.

Pinzas en espalda.

Tallas: CH a 2EG | 40 Piezas / Caja

Tallas: 3EG a 4EG | 35 Piezas / Caja

### COLOR (5)

- BLACK OXFORD (Oxford Negro)
- NAVY OXFORD (Oxford Marino)
- PINK OXFORD (Oxford Rosa)
- YELLOW OXFORD (Oxford Amarillo)
- WHITE OXFORD (Oxford Blanco)



APLICACIONES:  
| BORDADO  
| SERIGRAFÍA





# ESTILO 6002 C|D

CAMISA MANGA CORTA  
CUADROS Y RAYAS  
CABALLERO Y DAMA

**TALLAS:** CH - 4EG

**PESO:** 115 g/m<sup>2</sup>

**COMPOSICIÓN:**

55% Algodón - 45% Poliéster

## ESPECIFICACIONES

Contraste en bata y pie de cuello.

### CABALLERO

Corte regular.

Doble despunte en costuras.

Pliegues laterales en espalda.

Cuello con botones.

Bolsa en pico.

Tallas: CH a 2EG | 35 Piezas / Caja

Tallas: 3EG a 4EG | 30 Piezas / Caja

### DAMA

Corte silueta.

Pinzas en espalda.

Tallas: CH a 2EG | 40 Piezas / Caja

Tallas: 3EG a 4EG | 35 Piezas / Caja

## COLOR (6)

-  PLAID ROYAL (Cuadros Azul Rey)
-  PLAIR CORAL (Cuadros Coral)
-  NAVY STRIPES (Rayas Marino)
-  LIGHT BLUE STRIPES (Rayas Azul Cielo)
-  MINT STRIPES (Rayas Menta)
-  PINK STRIPES (Rayas Rosa)







APLICACIONES:  
| BORDADO  
| SERIGRAFÍA

# ESTILO 6003 C|D

## CAMISA MANGA CORTA ÍNDIGO

CABALLERO Y DAMA

**TALLAS:** CH - 4EG

**PESO:** 130 g/m<sup>2</sup>

**TEJIDO:** Gabardina Indigo

**COMPOSICIÓN:**

60% Algodón - 40% Poliéster

### ESPECIFICACIONES

#### CABALLERO

Corte regular.

Doble despunte en costuras.

Pliegues laterales en espalda.

Cuello con botones.

Bolsa en pico.

Tallas: CH a 2EG | 35 Piezas / Caja

Tallas: 3EG a 4EG | 30 Piezas / Caja

#### DAMA

Corte silueta.

Pinzas en espalda.

Tallas: CH a 2EG | 40 Piezas / Caja

Tallas: 3EG a 4EG | 35 Piezas / Caja

### COLOR (3)

- BLACK (Negro)
- NAVY (Azul Marino)
- RED (Rojo)





APLICACIONES:  
| BORDADO  
| SERIGRAFÍA





# ESTILO 6000 CL|DL

CAMISA MANGA LARGA  
GABARDINA  
CABALLERO Y DAMA

**TALLAS:** CH - 4EG

**PESO:** 160 g/m<sup>2</sup>

**TEJIDO:** Gabardina Peinada

**COMPOSICIÓN:**

50% Algodón - 50% Poliéster

## ESPECIFICACIONES

Contraste en bata y pie de cuello.

(Excepto color MAROON)

Contraste en aletilla de manga y puño interior.

Pinzas en puño.

## CABALLERO

Corte regular.

Doble despunte en costuras.

Pliegues laterales en espalda.

Cuello con botones.

Bolsa en pico.

Tallas: CH a 2EG | 35 Piezas / Caja

Tallas: 3EG a 4EG | 30 Piezas / Caja

## DAMA

Corte silueta.

Pinzas en espalda.

Tallas: CH a 2EG | 40 Piezas / Caja

Tallas: 3EG a 4EG | 35 Piezas / Caja

## COLOR (8)

- BLACK (Negro)
- NAVY (Azul Marino)
- COASTAL BLUE (Azul Celeste)
- LIGHT BLUE (Azul Cielo)
- MAROON (Marrón)
- RED (Rojo)
- KHAKI (Caqui)
- WHITE (Blanco)





APLICACIONES:  
BORDADO  
SERIGRAFÍA

# ESTILO 6001 CL|DL

## CAMISA MANGA LARGA OXFORD

CABALLERO Y DAMA

**TALLAS:** CH - 4EG

**PESO:** 155 g/m<sup>2</sup>

**TEJIDO:** Oxford

**COMPOSICIÓN:**

60% Algodón - 40% Poliéster

### ESPECIFICACIONES

Contraste en bata y pie de cuello.

Contraste en aletilla de manga y puño interior.

Pinzas en puño.

### CABALLERO

Corte regular.

Doble despunte en costuras.

Pliegues laterales en espalda.

Cuello con botones.

Bolsa en pico.

Tallas: CH a 2EG | 35 Piezas / Caja

Tallas: 3EG a 4EG | 30 Piezas / Caja

### DAMA

Corte silueta.

Pinzas en espalda.

Tallas: CH a 2EG | 40 Piezas / Caja

Tallas: 3EG a 4EG | 35 Piezas / Caja

### COLOR (5)

- BLACK OXFORD (Oxford Negro)
- NAVY OXFORD (Oxford Marino)
- PINK OXFORD (Oxford Rosa)
- YELLOW OXFORD (Oxford Amarillo)
- WHITE OXFORD (Oxford Blanco)







APLICACIONES:  
BORDADO  
SERIGRAFÍA

# ESTILO 6002 CL|DL

## CAMISA MANGA LARGA CUADROS Y RAYAS

CABALLERO Y DAMA

**TALLAS:** CH - 4EG

**PESO:** 115 g/m<sup>2</sup>

**COMPOSICIÓN:**

55% Algodón - 45% Poliéster

### ESPECIFICACIONES

Contraste en bata y pie de cuello.

Contraste en aletilla de manga y puño interior.

Pinzas en puño.

### CABALLERO

Corte regular.

Doble despunte en costuras.

Pliegues laterales en espalda.

Cuello con botones.

Bolsa en pico.

Tallas: CH a 2EG | 35 Piezas / Caja

Tallas: 3EG a 4EG | 30 Piezas / Caja

### DAMA

Corte silueta.

Pinzas en espalda.

Tallas: CH a 2EG | 40 Piezas / Caja

Tallas: 3EG a 4EG | 35 Piezas / Caja

### COLOR (6)

■ PLAID ROYAL (Cuadros Azul Rey)

■ PLAIR CORAL (Cuadros Coral)

■ NAVY STRIPES (Rayas Marino)

■ LIGHT BLUE STRIPES (Rayas Azul Cielo)

■ MINT STRIPES (Rayas Menta)

■ PINK STRIPES (Rayas Rosa)







APLICACIONES:  
| BORDADO  
| SERIGRAFÍA



# ESTILO 6003 CL|DL

## CAMISA MANGA LARGA ÍNDIGO

CABALLERO Y DAMA

**TALLAS:** CH - 4EG

**PESO:** 130 g/m<sup>2</sup>

**TEJIDO:** Gabardina Indigo

**COMPOSICIÓN:**

60% Algodón - 40% Poliéster

### ESPECIFICACIONES

Pinzas en puño.

### CABALLERO

Corte regular.

Doble despunte en costuras.

Pliegues laterales en espalda.

Cuello con botones.

Bolsa en pico.

Tallas: CH a 2EG | 35 Piezas / Caja

Tallas: 3EG a 4EG | 30 Piezas / Caja

### DAMA

Corte silueta.

Pinzas en espalda.

Tallas: CH a 2EG | 40 Piezas / Caja

Tallas: 3EG a 4EG | 35 Piezas / Caja

### COLOR (3)

- BLACK (Negro)
- NAVY (Azul Marino)
- RED (Rojo)



APLICACIONES:

BORDADO  
SERIGRAFÍA



# ESTILO 6500 C|D

**CAMISA DE TRABAJO  
MANGA CORTA  
CABALLERO Y DAMA**

**TALLAS CABALLERO:** CH - 4EG

**TALLAS DAMA:** ECH - 3EG

**PESO:** 180 g/m<sup>2</sup>

**TEJIDO:** Gabardina

**COMPOSICIÓN:**

65% Poliéster - 35% Algodón

## ESPECIFICACIONES

Tejido durable con repelente a líquidos.

Botones al tono de la tela.

2 bolsos con solapa en pecho y  
abertura para lapicero.

## CABALLERO

Corte amplio en hombros y mangas.

Tallas: CH a 2EG | 35 Piezas / Caja

Tallas: 3EG a 4EG | 30 Piezas / Caja

## DAMA

Corte silueta.

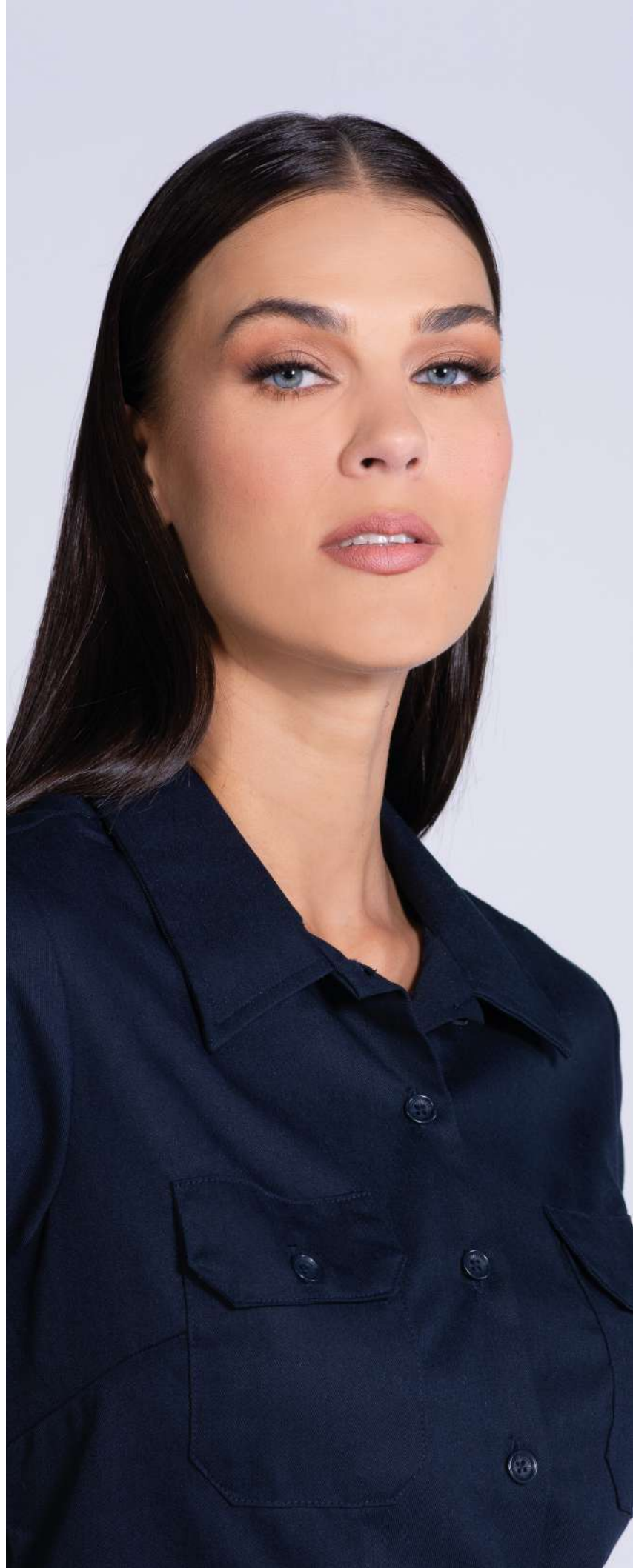
Corte amplio en hombros y mangas.

Tallas: ECH a 2EG | 40 Piezas / Caja

Tallas: 3EG | 35 Piezas / Caja

## COLOR (5)

- BLACK (Negro)
- NAVY (Azul Marino)
- CHARCOAL (Carbón)
- SILVER (Plata)
- KHAKI (Caqui)





APLICACIONES:  
BORDADO  
SERIGRAFÍA



# ESTILO 6500 CL|DL

**CAMISA DE TRABAJO**  
**MANGA LARGA**  
CABALLERO Y DAMA

**TALLAS CABALLERO:** CH - 4EG

**TALLAS DAMA:** ECH - 3EG

**PESO:** 180 g/m<sup>2</sup>

**TEJIDO:** Gabardina

**COMPOSICIÓN:**

65% Poliéster - 35% Algodón

## ESPECIFICACIONES

Tejido durable con repelente a líquidos.

Botones al tono de la tela.

2 bolsos con solapa en pecho y  
abertura para lapicero.

## CABALLERO

Corte amplio en hombros y mangas.

Tallas: CH a 2EG | 35 Piezas / Caja

Tallas: 3EG a 4EG | 30 Piezas / Caja

## DAMA

Corte silueta.

Corte amplio en hombros y mangas.

Tallas: ECH - 2EG | 40 Piezas / Caja

Tallas: 3EG | 35 Piezas / Caja

## COLOR (5)

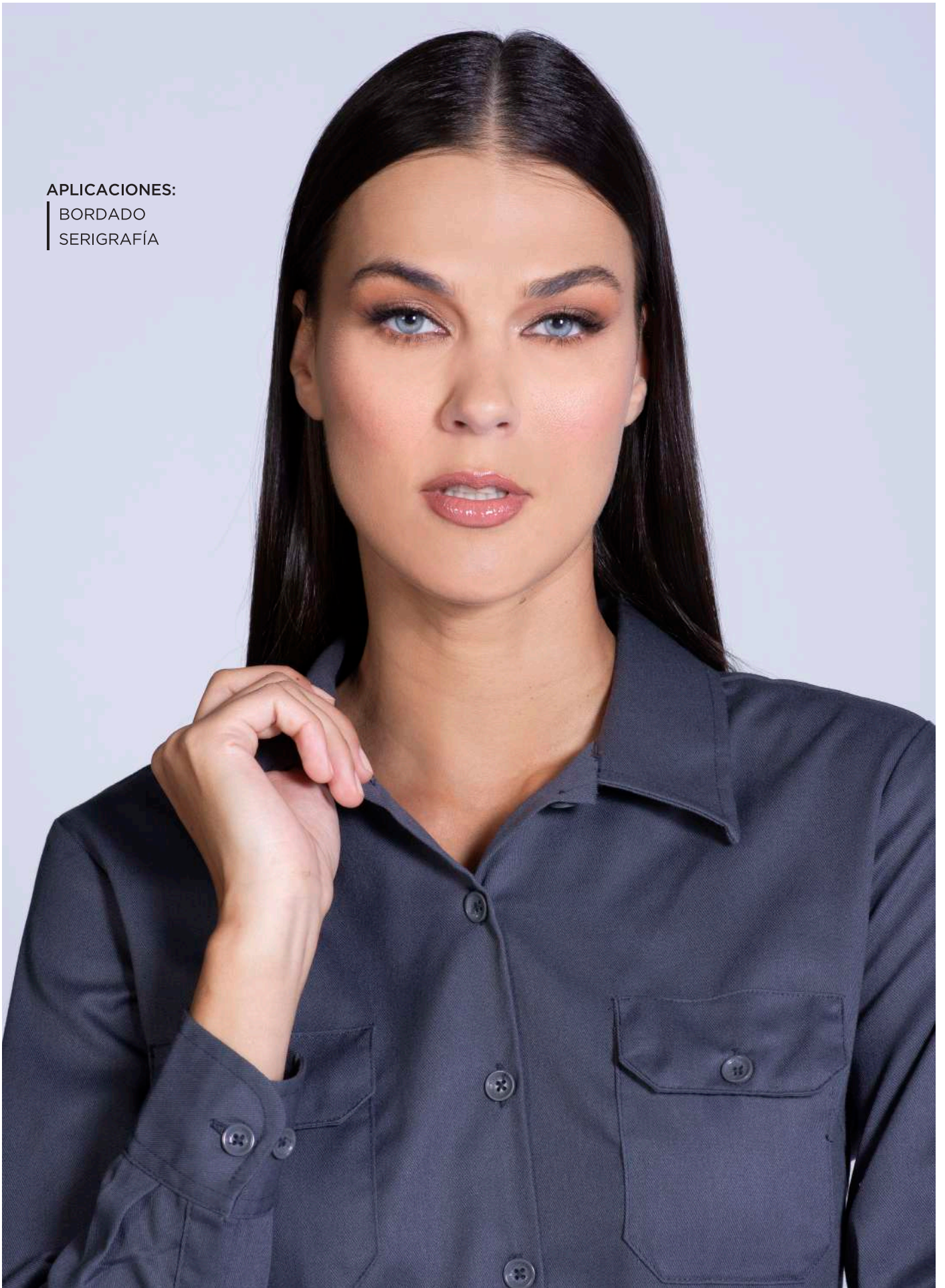
- BLACK (Negro)
- NAVY (Azul Marino)
- CHARCOAL (Carbón)
- SILVER (Plata)
- KHAKI (Caqui)





APLICACIONES:

BORDADO  
SERIGRAFÍA





# ESTILO 7000 U

## MANDIL PETO GABARDINA CABALLERO Y DAMA

**TALLAS:** Unitalla

**PESO:** 180 g/m<sup>2</sup>

**TEJIDO:** Gabardina

**COMPOSICIÓN:**

\*65% Poliéster - 35% Algodón

\*\*88% Algodón - 12% Poliéster

\*\*\*97% Algodón - 3% Poliéster

### ESPECIFICACIONES

Tejido durable con repelente a líquidos.

Cinta ajustable al cuerpo en contraste (3 mts).

2 bolsos al frente y 2 aberturas para lapiceros.

Largo 84 cm / Ancho 71 cm.

Unitalla: 50 Piezas / Caja

### COLOR (6)

- \*BLACK (Negro)
- ▨ \*\*\*BLACK STRIPES (Negro con Rayas)
- \*CHARCOAL (Carbón)
- ▨ \*\*CHARCOAL STRIPES (Carbón con Rayas)
- \*NAVY (Azul Marino)
- \*WHITE (Blanco)





**APLICACIONES:**

BORDADO

SERIGRAFÍA

VINIL TEXTIL

SUBLIMACIÓN

(SOLO EN BLANCO)

# ESTILO 7001 U

## MANDIL CORTO GABARDINA CABALLERO Y DAMA

**TALLAS:** Unitalla

**PESO:** 180 g/m<sup>2</sup>

**TEJIDO:** Gabardina

**COMPOSICIÓN:**

\*65% Poliéster - 35% Algodón

\*\*88% Algodón - 12% Poliéster

\*\*\*97% Algodón - 3% Poliéster

### ESPECIFICACIONES

Tejido durable con repelente a líquidos.

Cinta ajustable al cuerpo en contraste (3 mts).

2 bolsos al frente y 2 aberturas para lapiceros.

Largo 51 cm / Ancho 71 cm.

Unitalla: 70 Piezas / Caja

### COLOR (6)

- \*BLACK (Negro)
- ▨ \*\*\*BLACK STRIPES (Negro con Rayas)
- \*CHARCOAL (Carbón)
- ▨ \*\*CHARCOAL STRIPES (Carbón con Rayas)
- \*NAVY (Azul Marino)
- \*WHITE (Blanco)







**APLICACIONES:**

BORDADO

SERIGRAFÍA

VINIL TEXTIL

SUBLIMACIÓN

(SOLO EN BLANCO)

# ESTILO 7002 U

## MANDIL LARGO GABARDINA CABALLERO Y DAMA

**TALLAS:** Unitalla

**PESO:** 180 g/m<sup>2</sup>

**TEJIDO:** Gabardina

**COMPOSICIÓN:**

\*65% Poliéster - 35% Algodón

\*\*88% Algodón - 12% Poliéster

\*\*\*97% Algodón - 3% Poliéster

### ESPECIFICACIONES

Tejido durable con repelente a líquidos.

Cinta ajustable al cuerpo en contraste (3 mts).

2 bolsos al frente y 2 aberturas para lapiceros.

Largo 79 cm / Ancho 71 cm.

Unitalla: 70 Piezas / Caja

### COLOR (6)

- \*BLACK (Negro)
- ▨ \*\*\*BLACK STRIPES (Negro con Rayas)
- \*CHARCOAL (Carbón)
- ▨ \*\*CHARCOAL STRIPES (Carbón con Rayas)
- \*NAVY (Azul Marino)
- \*WHITE (Blanco)





**APLICACIONES:**

BORDADO

SERIGRAFÍA

VINIL TEXTIL

SUBLIMACIÓN

(SOLO EN BLANCO)





# TABLA DE MEDIDAS | 2023

	ESTILO	S   CH		M   M		L   G		XL   EG		2XL   2EG		3XL   3EG		4XL   4EG	
		ANCHO	LARGO	ANCHO	LARGO	ANCHO	LARGO	ANCHO	LARGO	ANCHO	LARGO	ANCHO	LARGO	ANCHO	LARGO
POLOS	600C/600CL	18	28 <sup>1/2</sup>	20	29 <sup>1/2</sup>	22	30 <sup>1/2</sup>	24	31 <sup>1/2</sup>	26	32 <sup>1/2</sup>	28	33 <sup>1/2</sup>	30	34 <sup>1/2</sup>
	600D/600DL/700D	17	24	18	25	19	26	20	27	21	28	22	29	23	30
	700C/900C/900CL/901C	18 <sup>1/2</sup>	28 <sup>1/2</sup>	20 <sup>1/2</sup>	29 <sup>1/2</sup>	22 <sup>1/2</sup>	30 <sup>1/2</sup>	24 <sup>1/2</sup>	31 <sup>1/2</sup>	26 <sup>1/2</sup>	32 <sup>1/2</sup>	28 <sup>1/2</sup>	33 <sup>1/2</sup>	30 <sup>1/2</sup>	34 <sup>1/2</sup>
	900D/900DL/901D	17 <sup>1/2</sup>	24	18 <sup>1/2</sup>	25	19 <sup>1/2</sup>	26	20 <sup>1/2</sup>	27	21 <sup>1/2</sup>	28	22 <sup>1/2</sup>	29	23 <sup>1/2</sup>	30

	ESTILO	S   CH		M   M		L   G		XL   EG		2XL   2EG		3XL   3EG		4XL   4EG		
		ANCHO	LARGO	ANCHO	LARGO	ANCHO	LARGO	ANCHO	LARGO	ANCHO	LARGO	ANCHO	LARGO	ANCHO	LARGO	
PLAYERAS	410 N	<sup>XS</sup> ECH	12	16 <sup>1/2</sup>	<sup>S</sup> CH	13	17 <sup>1/2</sup>	<sup>M</sup> M	14	19 <sup>1/2</sup>	<sup>L</sup> G	15	21 <sup>1/2</sup>	<sup>XL</sup> EG	16	23 <sup>1/2</sup>
	410 C		18	28		20	29		22	30		24	31		26	32
	950C/950CL/970C		18	27		20	28		22	29		24	30		26	31
	950D/950DL/970D		16 <sup>1/2</sup>	24		17 <sup>1/2</sup>	25		18 <sup>1/2</sup>	26		19 <sup>1/2</sup>	27		20 <sup>1/2</sup>	28
	950N		14	18 <sup>1/2</sup>		15	20		16	22		17	23 <sup>1/2</sup>			

SUBLIMACIÓN	4000C/4100CV		19 <sup>1/2</sup>	28		20 <sup>1/2</sup>	29		21 <sup>1/2</sup>	30		22 <sup>1/2</sup>	31		23 <sup>1/2</sup>	32
	4000D/4100DV		17	24		18	25		19	26		20	27		21	28
	4000N	<sup>XS</sup> ECH	12	16 <sup>1/2</sup>	<sup>S</sup> CH	13	17 <sup>1/2</sup>	<sup>M</sup> M	14	19 <sup>1/2</sup>	<sup>L</sup> G	15	21 <sup>1/2</sup>	<sup>XL</sup> EG	16	23 <sup>1/2</sup>
	4000B	<sup>3M</sup>	8	16 <sup>1/2</sup>	<sup>6M</sup>	9	17 <sup>1/2</sup>	<sup>9M</sup>	10	18 <sup>1/2</sup>	<sup>12M</sup>	11	19 <sup>1/2</sup>			

	ESTILO	S   CH		M   M		L   G		XL   EG		2XL   2EG		3XL   3EG		4XL   4EG								
		ANCHO	LARGO	ANCHO	LARGO	ANCHO	LARGO	ANCHO	LARGO	ANCHO	LARGO	ANCHO	LARGO	ANCHO	LARGO							
UNIFORMES	5500C	28	30	32	34	36	38	40														
		30-32	32-32	34-32	36-32	38-32	40-32	42-32														
	5500D	0	2	4	6	8	10	12														
		28-31	29-31	31-31	33-31	35-31	37-31	39-31														
	6000C/6000CL 6001C/6001CL 6002C/6002CL 6003C/6003CL	20 <sup>1/2</sup>	28 <sup>3/4</sup>	22	29 <sup>1/2</sup>	23 <sup>1/2</sup>	30 <sup>1/4</sup>	25	31	26 <sup>1/2</sup>	31 <sup>3/4</sup>	28	32 <sup>1/2</sup>	29 <sup>1/2</sup>	33 <sup>1/4</sup>							
	6000D/6000DL 6001D/6001DL 6002D/6002DL 6003D/6003DL	19	24 <sup>1/2</sup>	20 <sup>1/2</sup>	25 <sup>1/2</sup>	22	26 <sup>1/2</sup>	23 <sup>1/2</sup>	27 <sup>1/2</sup>	25	28 <sup>1/2</sup>	26 <sup>1/2</sup>	29 <sup>1/2</sup>	28	30 <sup>1/2</sup>							
	6500C/6500CL	20 <sup>1/2</sup>	30	22 <sup>1/2</sup>	31	24 <sup>1/2</sup>	32	26 <sup>1/2</sup>	33	28 <sup>1/2</sup>	34	30 <sup>1/2</sup>	35	32 <sup>1/2</sup>	36							
	6500D/6500DL	<sup>XS</sup> ECH	18	26	<sup>S</sup> CH	20	27	<sup>M</sup> M	21	28	<sup>L</sup> G	22	29	<sup>XL</sup> EG	24	30	<sup>2XL</sup> 2EG	25	31	<sup>3XL</sup> 3EG	26	32
	7000U	ONE SIZE UNITALLA	28	33																		
	7001U	ONE SIZE UNITALLA	28	20																		
7002U	ONE SIZE UNITALLA	28	31																			

TODAS LAS MEDIDAS SE PRESENTAN EN PULGADAS (ANCHO X LARGO). TOLERANCIA ± 0,5" LAS IMÁGENES SON ILUSTRATIVAS. LOS COLORES PUEDEN VARIAR DEPENDIENDO DEL ESTILO.





CUANDO LO BÁSICO  
SE VUELVE ESENCIAL

playerytees



# playerytees<sup>®</sup>

INNOVATING TO TRANSFORM

---

[playerytees.com](http://playerytees.com)

