

Switches PoE Administrados

Los switches PoE administrados Eagle Eye son altamente confiables y estándar de la industria diseñados para integrarse perfectamente con el Eagle Eye Security Camara VMS.

INSTALACIONES MÁS RÁPIDAS

Los switches administrados Eagle Eye le proporcionarán instalaciones más rápidas, mantenimiento y actualizaciones más fáciles, llamadas de servicio reducidas y una mejor visibilidad de las operaciones de la cámara.

DISEÑADO PARA VIDEO

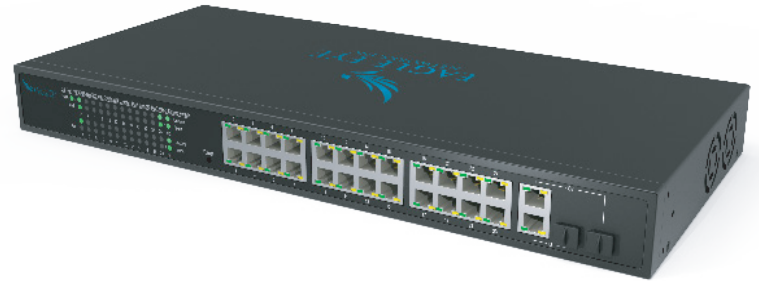
Los equipos administrados Eagle Eye fueron diseñados específicamente para videovigilancia. Estos switches no requieren ninguna configuración, funcionan de inmediato. Las funciones avanzadas incluyen control de ancho de banda, administración remota de energía PoE y contador estadístico. Conéctelos y están listos para funcionar.

CONFIGURACIÓN REMOTA

Los switches administrados Eagle Eye proporcionarán capacidad de administración y más funcionalidad, lo que permite la configuración y administración remota. Los usuarios autorizados podrán encender y apagar el ciclo de una cámara PoE individual o de todo el interruptor de forma remota, por lo que no es necesario enviar personal de servicio para reiniciar o reiniciar las cámaras.

FUNCIONALIDAD AVANZADA

- Reporta el estado de cada puerto
- Configurado para usar DHCP o una dirección IP estática
- La energía puede encenderse y apagarse para cada puerto
- Informes de información de tráfico de red para cada puerto
- Mide el consumo de energía PoE actual para cada puerto PoE
- Permite la administración web puerto por puerto



SW05m
SW10m
SW18m
SW26m

5599 - 0670 | contacto@pccommayorista.com

MODEL	EN-SW05m-001	EN-SW10m-001	EN-SW18m-001	EN-SW26m-001
Número Total de Puertos	5 puertos (4 PoE, 1 Uplink)	10 puertos (8 PoE, 2 Uplink)	18 puertos (16 PoE, 2 Uplink)	26 puertos (24 PoE, 2 Uplink)
Puertos PoE	4 PoE	8 PoE	16 PoE	24 PoE
Puertos de enlace	1 Uplink	2 Uplink +1 Gig Combo +1 Gig SFP Uplink	2 Uplink +2 Gig Combo Uplink	2 Uplink +2 Gig Combo Uplink
Fuente de Poder	Externa	Externa	Externa	Externa
Rango de Voltaje	100-240 AC	100-240 AC	100-240 AC	AC100-240V
Potencia Máxima	60W	125W	250W	370W
Velocidad	10/100Mbps	10/100Mbps	10/100Mbps	10/100Mbps
Dimensiones	119 x 85 x 28 mm 4.7 x 3.3 x 1.1 in	218 x 107 x 29 mm 8.6 x 4.2 x 1.1 in	440 x 200 x 44 mm 17.3 x 7.9 x 1.7 in	440 x 200 x 44 mm 17.3 x 7.9 x 1.7 in
Capacidad de Switcheo	1G	5.6G	7.2G	8.8G
Dirección MAC	2K MAC address table	4K MAC address table	4K MAC address table	4K MAC address table
Rango de temperatura	-10 - 55° C 14 - 131° F	0 - 40° C 32 - 104° F	0 - 40° C 32 - 104° F	0 - 40° C 32 - 104° F
Temperatura de Almacenaje	-40 - 70° C -40 - 158° F	-40 - 70° C -40 - 158° F	-40 - 70° C -40 - 158° F	-40 - 70° C -40 - 158° F
Especificaciones PoE	802.3af & 802.3at	802.3af & 802.3at	802.3af & 802.3at	802.3af & 802.3at