

# Conexão Interna



EEE<sup>®</sup>

DENTAL COMPONENTES



Exports to Germany since 2011

Aperfeiçoando tecnologias



## Aperfeiçoando tecnologias

O aperfeiçoamento constante nos aproxima da perfeição. Por isso, os componentes para prótese sobre implantes da EFF Dental são minuciosamente estudados antes de serem produzidos para trazer soluções de alta performance e assim, facilitar o seu dia a dia, com qualidade e inteligência.

Toda a linha de produtos foi planejada e desenvolvida por dentistas e técnicos em prótese a partir de situações vivenciadas na clínica e no laboratório, incorporando tecnologia nipo-germânica para oferecer o melhor. Os componentes são produzidos no Brasil, garantindo uma vantagem extra: excelente custo-benefício para seus trabalhos.

Obrigado por escolher a EFF Dental

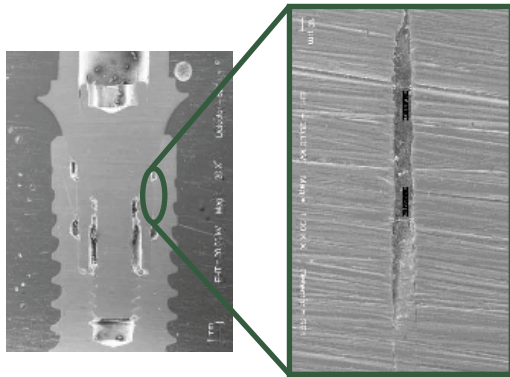
**Diretor técnico:**  
Flavio Rosa de Oliveira  
CROSP-CD 90026



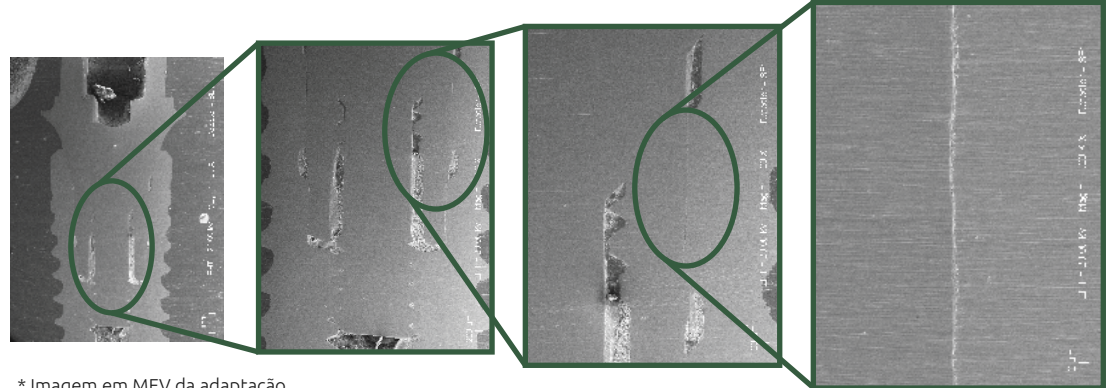
## Controle de Qualidade

A EFF Dental tem o compromisso de oferecer alto controle de qualidade para que você ofereça a seus pacientes segurança os tratamento. Realizamos estudos constantes nos componentes para garantir a mesma excelência dos produtos nacionais e importados.

## Controle de Adaptação



\* Adaptação do pilar cimentável EFF Dental, realizada em MEV



\* Imagem em MEV da adaptação entre o pilar protético da EFF Dental e o implante.

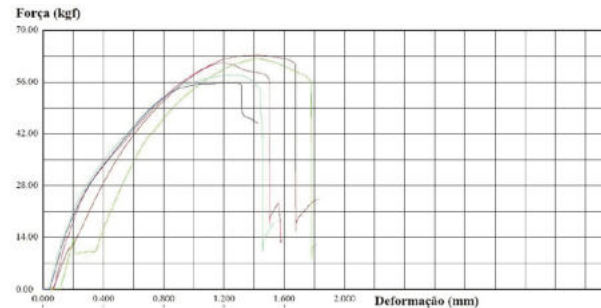
## Controle de Fadiga

### Ensaio Estáticos

Os dados e gráficos abaixo demonstram os resultados obtidos dos ensaios estáticos e as curvas de força versus deslocamento.

Amostra	Carga Máxima (N)
MET140232 - 1	621,10
MET140232 - 2	601,05
MET140232 - 3	611,07
MET140232 - 4	567,89
MET140232 - 5	548,51
<b>Média</b>	<b>589,92</b>
<b>Desvio Padrão</b>	<b>30,59</b>

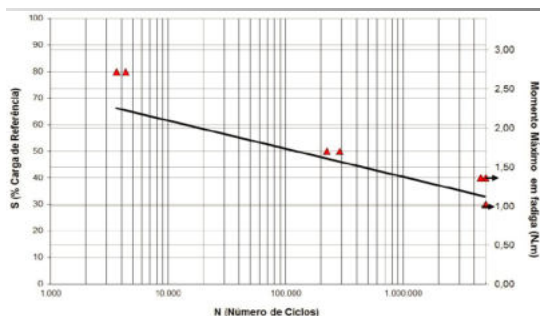
\* Tabela - Os componentes da EFF Dental aguentaram uma carga média de 589,92N



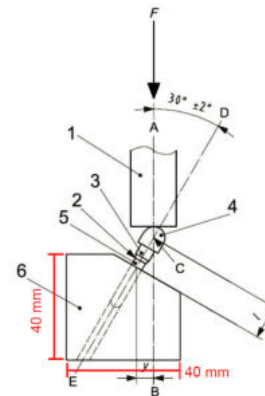
\* Figura -Curva de ensaio estático

### Ensaio Dinâmicos

A figura abaixo contém a curva de carga versus número de ciclos, onde se verifica que a resistência à fadiga corresponde a 30% (176,98N) da carga de referência (589,92N).



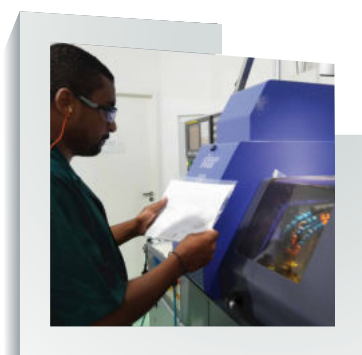
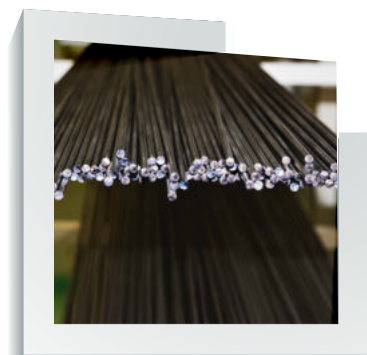
\* Figura - Curva SxN do ensaio de fadiga  
\* Fonte CCDM - Centro de Caracterização e Desenvolvimento de Materiais, 04/2014



\* Figura - Ilustração da montagem do ensaio - equipamento EMIC modelo DL1000, segundo instrução do IMP 320 e norma ISO14801: 2007

## Controle em todos os processos

A EFF Dental tem o compromisso de oferecer sempre o melhor para os seus clientes, e para isso se preocupa com a qualidade da produção desde o momento do armazenamento da matéria prima, até a embalagem final, garantindo a rastreabilidade para o cliente.



## Entenda o que significa cada certificado

A EFF Dental possui certificações anualmente processadas pelos principais órgãos certificadores nacionais e internacionais e todo ano, auditores alemães visitam a EFF Dental para analisar os processos da fábrica.



Certificado de Boas Práticas Anvisa



ISO13485 Certificação Médica Internacional  
ISO9001 Certificação Administrativa de Processos

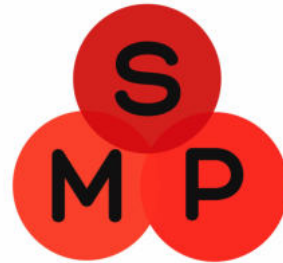


Certificado da Comunidade Européia

## S.M.P. (Sistema Multi Plataforma)

Para melhor compreender a sistemática e características dos seus produtos, a EFF Dental desenvolveu uma terminologia que simplificará a identificação dos produtos similares do mercado.

O Sistema Multi Plataforma (S.M.P.), é uma nomenclatura única para identificar componentes que utilizam vários sistemas de implantes do mercado que exercem a mesma função, facilitando assim a seleção do componente ideal para o tratamento.



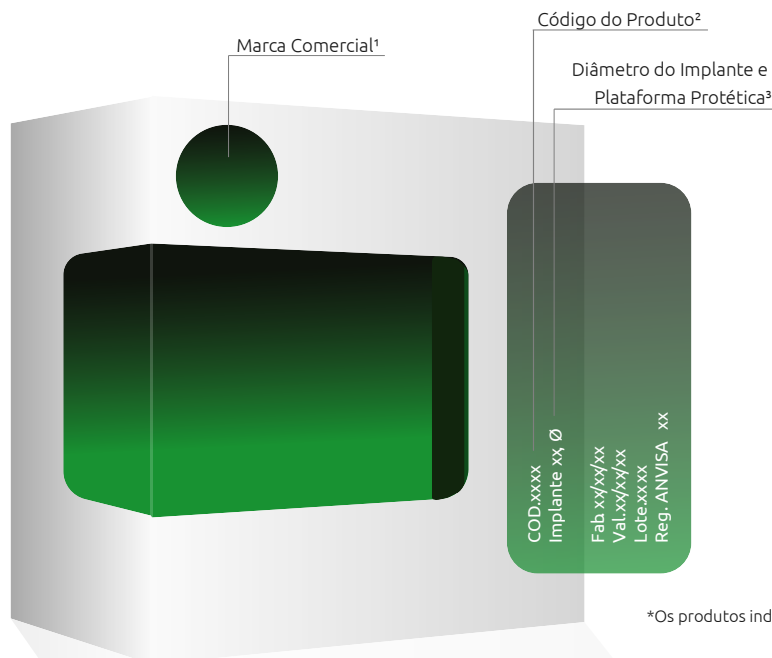
## Sistema Multi Plataforma®

### Como identificar o seu componente

A EFF Dental produz componentes protéticos para a maioria dos sistemas e marcas de implantes do mercado internacional e nacional e pensando na facilidade da busca por itens necessários para o tratamento dos seus pacientes, oferecemos o manual S.M.P. (Sistema Multi Plataforma) onde você encontra a peça certa para cada tratamento.

Com a embalagem do implante em mãos, verifique a marca comercial<sup>1</sup>, código do produto<sup>2</sup>, diâmetro do implante e plataforma protética<sup>3</sup>. Com essas informações, você identifica no manual S.M.P. (Sistema Multi Plataforma), a S.M.P. EFF e a página onde estão localizados os componentes.

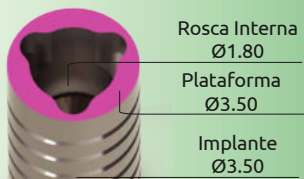
Exemplo (CM): Implante Nobel Biocare® de 3.0mm de diâmetro e 3.0mm de plataforma protética tem o código S.M.P. EFF K3.1 e está na página 10 do catálogo.



\*Os produtos indicados com ® são nomes de marcas registradas dos seus respectivos fabricantes.

Aplicação	Especificação	Implante	Plataforma Protética	S.M.P. EFF	Página
Nobel Biocare® N P.	3.5	3.5	3.5	K2.1	8
Nobel Biocare® R P.	4.3	4.3	4.3	K2.2	9
Nobel Biocare® W P	5.0	5.0	5.0	K2.3	10
Frialit®	3.8	3.8	3.8	O2.2	11
Frialit®	4.5	4.5	4.5	O2.3	12
Frialit®	5.5	5.5	5.5	O2.4	13
Biomet 3i™	3.25	3.4	3.4	L2.1	14
Biomet 3i™	4.0	4.1	4.1	L2.2	15
Biomet 3i™	5.0	5.0	5.0	L2.3	16
NEO	3.75/4.3/5.0	4.3/5.0	4.3/5.0	A2.1	17
SIN®	3.8	3.8	3.8	B2.1	11
SIN®	4.0/4.3	4.5	4.5	B2.2	12
SIN®	4.0/5.0	5.5	5.5	B2.3	13
Conexão®	3.75/4.0/4.3/5.0	4.1/4.3/5.0/6.0	4.1/4.3/5.0/6.0	C2.1/C2.2/C2.3	18
Implacil®	3.3/3.5	3.5	3.5	D2.1	19
Implacil®	3.75/4.3	4.0	4.0	D2.2	20
Implacil®	4.75/5.0	5.0	5.0	D2.3	21
Dentoflex®	3.75	3.75	3.75	G2.3	22
Diamond®	3.3/3.5	3.5	3.5	D2.1	19
Diamond®	3.75/4.3	4.0	4.0	D2.2	20
Diamond®	4.75/5.0	5.0	5.0	D2.3	21
Implac®	3.75/4.0/4.0/5.0	4.1/4.3/5.0/6.0	4.1/4.3/5.0/6.0	C2.1/C2.2/C2.3	18
Derig®	3.5	3.5	3.5	K2.1	8
Derig®	4.3	4.3	4.3	K2.2	9
Mini Pilar				M.P.   PON	23
Chaves Digitais					24
Chaves para Torquímetro					25
Kits Protéticos					26
Informações da Etiqueta					27





# Componentes para Implantes Replace Select Tri-Channel® Ø3.5 - NP



K2.1

## Componentes para prótese aparafusada e cimentada



**Tapa Implante**  
EFF 152 . 01



**Cicatrizador**  
EFF 102 . 01A cinta 3.0mm  
EFF 102 . 01B cinta 5.0mm  
EFF 102 . 01C cinta 7.0mm



**Transfer Moldeira Aberta**  
EFF 202 . 01A . CJ



**Transfer Moldeira Fechada**  
EFF 202 . 01B . CJ



**Análogo do Implante**  
EFF 302 . 01



**Munhão Provisório**  
Anti Rotacional  
EFF 402 . 01A  
Rotacional  
EFF 402 . 01B



**Munhão Cimentável**  
EFF 502 . 01A cinta 1.0mm  
EFF 502 . 01B cinta 2.0mm  
EFF 502 . 01C cinta 3.0mm  
EFF 502 . 01D cinta 4.0mm



**Ucla Plástica**  
Anti Rotacional  
EFF 702 . 01A  
Rotacional  
EFF 702 . 01B



**Ucla Plástica base CrCo**  
Anti Rotacional  
EFF 802 . 01A . CJ  
Rotacional  
EFF 802 . 01B . CJ



EFF 2103 . 03C ☆  
Parafuso Unigrip  
Torque 20Ncm



EFF 2103 . 03F ○  
Parafuso 360°  
Torque 34Ncm



EFF 2103 . 03C ☆  
Parafuso Unigrip  
Torque 20Ncm



EFF 2103 . 03F ○  
Parafuso 360°  
Torque 34Ncm



EFF 2103 . 03C ☆  
Parafuso Unigrip  
Torque 20Ncm



EFF 2103 . 03F ○  
Parafuso 360°  
Torque 34Ncm



EFF 2103 . 03C ☆  
Parafuso Unigrip  
Torque 20Ncm



EFF 2103 . 03F ○  
Parafuso 360°  
Torque 34Ncm

## Pilar para prótese aparafusada



**Mini Pilar Reto**  
EFF 1102 . 01A . CJ cinta 1.0mm  
EFF 1102 . 01B . CJ cinta 2.0mm  
EFF 1102 . 01C . CJ cinta 3.0mm  
EFF 1102 . 01D . CJ cinta 4.0mm

Torque 20Ncm



**Mini Pilar Angulado**  
17° EFF 1102 . 01 . 1A . CJ cinta 2.0mm  
EFF 1102 . 01 . 1B . CJ cinta 3.0mm  
EFF 1102 . 01 . 1C . CJ cinta 4.0mm

Torque 20Ncm

30° EFF 1102 . 01 . 2A . CJ cinta 3.0mm  
EFF 1102 . 01 . 2B . CJ cinta 4.0mm



**EsthetiOne**  
EFF 902 . 01A . CJ cinta 1.0mm  
EFF 902 . 01B . CJ cinta 2.0mm  
EFF 902 . 01C . CJ cinta 3.0mm

Torque 20Ncm

## Pilar para prótese parafusada unitária

## Componentes para CAD/CAM



**Análogo Digital**  
EFF 302 . 01 . D



**Abut. Rollings\***  
EFF 1502 . 01A . T  
EFF 1502 . 01A . C



**Link para CAD/CAM**  
Large  
EFF 6802 . 01A . 1 cinta 1.0mm  
EFF 6802 . 01A . 2 cinta 2.0mm  
EFF 6802 . 01A . 3 cinta 3.0mm



**Interface para Zirconia**  
EFF 6902 . 01A



EFF 2103 . 03C ☆  
Parafuso Unigrip  
Torque 20Ncm



EFF 2103 . 03F ○  
Parafuso 360°  
Torque 34Ncm



EFF 2103 . 03C ☆  
Parafuso Unigrip  
Torque 20Ncm



EFF 2103 . 03F ○  
Parafuso 360°  
Torque 34Ncm



**Scan Intraoral**  
EFF 9202 . 01A . P . CJ



**Scan-Body**  
Large  
EFF 9700 . A

\* Componentes para Mini Pilar consultar página 23.

# Componentes para Implantes Replace Select Tri-Channel® Ø4.3 RP

Rosca Interna

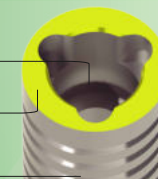
Ø2.00

Plataforma

Ø4.30

Implante

Ø4.30



## Componentes para prótese aparafusada e cimentada



**Tapa Implante**  
EFF 152 . 02



**Cicatrizador**  
EFF 102 . 02A cinta 3.0mm  
EFF 102 . 02B cinta 5.0mm  
EFF 102 . 02C cinta 7.0mm



**Transfer Moldeira Aberta**  
EFF 202 . 02A . CJ



**Transfer Moldeira Fechada**  
EFF 202 . 02B . CJ



**Análogo do Implante**  
EFF 302 . 02



**Munhão Provisório**  
Anti Rotacional  
EFF 402 . 02A  
Rotacional  
EFF 402 . 02B



**Munhão Cimentável**  
EFF 502 . 02A cinta 1.0mm  
EFF 502 . 02B cinta 2.0mm  
EFF 502 . 02C cinta 3.0mm  
EFF 502 . 02D cinta 4.0mm



**Ucla Plástica**  
Anti Rotacional  
EFF 702 . 02A  
Rotacional  
EFF 702 . 02B



**Ucla Plástica base CrCo**  
Anti Rotacional  
EFF 802 . 02A . CJ  
Rotacional  
EFF 802 . 02B . CJ



EFF 2104 . 02C ★  
Parafuso Unigrip  
Torque 32Ncm



EFF 2104 . 02F ○  
Parafuso 360°  
Torque 32Ncm



EFF 2104 . 02C ★  
Parafuso Unigrip  
Torque 32Ncm



EFF 2104 . 02F ○  
Parafuso 360°  
Torque 32Ncm



EFF 2104 . 02C ★  
Parafuso Unigrip  
Torque 32Ncm



EFF 2104 . 02F ○  
Parafuso 360°  
Torque 32Ncm



EFF 2104 . 02C ★  
Parafuso Unigrip  
Torque 32Ncm



EFF 2104 . 02F ○  
Parafuso 360°  
Torque 32Ncm

## Pilar para prótese aparafusada



**Mini Pilar Reto**  
EFF 1102 . 02A . CJ cinta 1.0mm  
EFF 1102 . 02B . CJ cinta 2.0mm  
EFF 1102 . 02C . CJ cinta 3.0mm  
EFF 1102 . 02D . CJ cinta 4.0mm

Torque 32Ncm



**Mini Pilar Angulado**  
EFF 1102 . 02 . 1A . CJ cinta 2.0mm  
EFF 1102 . 02 . 1B . CJ cinta 3.0mm  
EFF 1102 . 02 . 1C . CJ cinta 4.0mm

17°

30°

EFF 1102 . 02 . 2A . CJ cinta 3.0mm  
EFF 1102 . 02 . 2B . CJ cinta 4.0mm  
EFF 1102 . 02 . 2C . CJ cinta 5.0mm

Torque 32Ncm



**EsthetiOne**  
EFF 902 . 02A . CJ cinta 1.0mm  
EFF 902 . 02B . CJ cinta 2.0mm  
EFF 902 . 02C . CJ cinta 3.0mm

Torque 32Ncm

## Componentes para CAD/CAM



**Análogo Digital**  
EFF 302 . 02 . D



**Abut. Rollings\***  
EFF 1502 . 02A . T  
EFF 1502 . 02A . C



**Link para CAD/CAM**  
Large  
EFF 6802 . 02A . 1 cinta 1.0mm  
EFF 6802 . 02A . 2 cinta 2.0mm  
EFF 6802 . 02A . 3 cinta 3.0mm



**Interface para Zirconia**  
EFF 6902 . 02A



EFF 2104 . 02C ★  
Parafuso Unigrip  
Torque 32Ncm



EFF 2104 . 02F ○  
Parafuso 360°  
Torque 32Ncm



EFF 2104 . 02C ★  
Parafuso Unigrip  
Torque 32Ncm



EFF 2104 . 02F ○  
Parafuso 360°  
Torque 32Ncm



EFF 2104 . 04C ★  
Parafuso Unigrip para Zirconia  
Torque 32Ncm



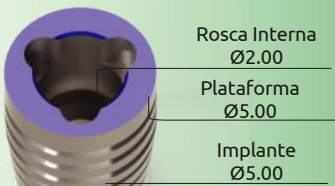
**Scan Intraoral**  
EFF 9202 . 02A . P . CJ



**Scan-Body Large**  
EFF 9700 . A

\* Componentes para Mini Pilar consultar página 23.





Rosca Interna  
Ø2.00

Plataforma  
Ø5.00

Implante  
Ø5.00

# Componentes para Implantes Replace Select Tri-Channel® Ø5.0 WP



K2.3

## Componentes para prótese aparafusada e cimentada



**Tapa Implante**  
EFF 152 . 03



**Cicatrizador**  
EFF 102 . 03A cinta 3.0mm  
EFF 102 . 03B cinta 5.0mm  
EFF 102 . 03C cinta 7.0mm



**Transfer  
Moldeira Aberta**  
EFF 202 . 03A . CJ



**Transfer  
Moldeira Fechada**  
EFF 202 . 03B . CJ



**Análogo  
do Implante**  
EFF 302 . 03



**Munhão Provisório**  
Anti Rotacional  
EFF 402 . 03A  
Rotacional  
EFF 402 . 03B



**Munhão Cimentável**  
EFF 502 . 03A cinta 1.0mm  
EFF 502 . 03B cinta 2.0mm  
EFF 502 . 03C cinta 3.0mm  
EFF 502 . 03D cinta 4.0mm



**Ucla Plástica**  
Anti Rotacional  
EFF 702 . 03A  
Rotacional  
EFF 702 . 03B



**Ucla Plástica  
base CrCo**  
Anti Rotacional  
EFF 802 . 03A . CJ  
Rotacional  
EFF 802 . 03B . CJ



EFF 2104 . 02C ★  
Parafuso Unigrip

**Torque 32 Ncm**



EFF 2104 . 02F ○  
Parafuso 360°

**Torque 32Ncm**



EFF 2104 . 02C ★  
Parafuso Unigrip

**Torque 32 Ncm**



EFF 2104 . 02F ○  
Parafuso 360°

**Torque 32Ncm**



EFF 2104 . 02C ★  
Parafuso Unigrip

**Torque 32 Ncm**



EFF 2104 . 02F ○  
Parafuso 360°

**Torque 32Ncm**



EFF 2104 . 02C ★  
Parafuso Unigrip

**Torque 32 Ncm**



EFF 2104 . 02F ○  
Parafuso 360°

**Torque 32Ncm**

## Pilar para prótese aparafusada



**Mini Pilar Reto**  
EFF 1102 . 03A . CJ cinta 1.0mm  
EFF 1102 . 03B . CJ cinta 2.0mm  
EFF 1102 . 03C . CJ cinta 3.0mm  
EFF 1102 . 03D . CJ cinta 4.0mm

**Torque 32Ncm**



**Mini Pilar Angulado**  
17° EFF 1102 . 03 . 1A . CJ cinta 2.0mm  
30° EFF 1102 . 03 . 2A . CJ cinta 3.0mm

**Torque 32Ncm**



**EsthetiOne**  
EFF 902 . 03A . CJ cinta 1.0mm  
EFF 902 . 03B . CJ cinta 2.0mm  
EFF 902 . 03C . CJ cinta 3.0mm

**Torque 32Ncm**

## Componentes para CAD/CAM

\* Componentes para Mini Pilar consultar página 23.



**Análogo Digital**  
EFF 302 . 03 . D



**Abut. Rollings\***  
EFF 1502 . 03A . T  
EFF 1502 . 03A . C



**Link para CAD/CAM**  
Large  
EFF 6802 . 03A . 1 cinta 1.0mm  
EFF 6802 . 03A . 2 cinta 2.0mm  
EFF 6802 . 03A . 3 cinta 3.0mm



**Interface para Zircônia**  
EFF 6902 . 03A



EFF 2104 . 02C ★  
Parafuso Unigrip

**Torque 32 Ncm**



EFF 2104 . 02F ○  
Parafuso 360°

**Torque 32Ncm**



EFF 2104 . 02C ★  
Parafuso Unigrip

**Torque 32 Ncm**



EFF 2104 . 02F ○  
Parafuso 360°

**Torque 32Ncm**



EFF 2104 . 04C ★  
Parafuso Unigrip para Zircônia

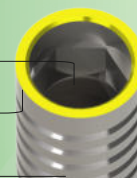
**Torque 32 Ncm**



**Scan Intraoral**  
EFF 9202 . 03A . P . CJ



**Scan-Body  
Large**  
EFF 9700 . A



## Componentes para prótese parafusada e cimentada



### Cicatrizador

Parafuso Ø1.6  
EFF 104 . 05 . 1A cinta 2.0mm  
EFF 104 . 05 . 1B cinta 4.0mm  
EFF 104 . 05 . 1C cinta 6.0mm  
Parafuso Ø1.8  
EFF 104 . 05 . 2A cinta 2.0mm  
EFF 104 . 05 . 2B cinta 4.0mm  
EFF 104 . 05 . 2C cinta 6.0mm



### Transfer Moldeira Aberta

Rosca Ø 1.60  
EFF 204 . 05 . 1A . CJ  
Rosca Ø 1.80  
EFF 204 . 05 . 2A . CJ



### Transfer Moldeira Fechada

Rosca Ø 1.60  
EFF 204 . 05 . 1B . CJ  
Rosca Ø 1.80  
EFF 204 . 05 . 2B . CJ



### Análogo do Implante

Rosca Ø 1.60  
EFF 304 . 05  
Rosca Ø 1.80  
EFF 304 . 05 . 1



### Munhão Provisório

Anti Rotacional  
EFF 404 . 05A  
Rotacional  
EFF 404 . 05B



### Munhão Cimentável

EFF 504 . 05A cinta 1.0mm  
EFF 504 . 05B cinta 2.0mm  
EFF 504 . 05C cinta 3.0mm  
EFF 504 . 05D cinta 4.0mm



### Ucla Plástica

Anti Rotacional  
EFF 704 . 05A  
Rotacional  
EFF 704 . 05B



### Ucla Plástica base CrCo

Anti Rotacional  
EFF 804 . 05A . CJ  
Rotacional  
EFF 804 . 05B . CJ



Rosca de Ø1.6  
EFF 2102 . 14A  
Rosca de Ø1.8  
EFF 2103 . 15A  
Parafuso Hexagonal

Torque 20Ncm



Rosca de Ø1.6  
EFF 2102 . 14A  
Rosca de Ø1.8  
EFF 2103 . 15A  
Parafuso Hexagonal

Torque 20Ncm



Rosca de Ø1.6  
EFF 2102 . 14A  
Rosca de Ø1.8  
EFF 2103 . 15A  
Parafuso Hexagonal

Torque 20Ncm



Rosca de Ø1.6  
EFF 2102 . 14A  
Rosca de Ø1.8  
EFF 2103 . 15A  
Parafuso Hexagonal

Torque 20Ncm

## Pilar para prótese parafusada



### Mini Pilar Reto

Rosca de Ø1.6

EFF 1104 . 05 . 01A . CJ cinta 1.0mm  
EFF 1104 . 05 . 01B . CJ cinta 2.0mm  
EFF 1104 . 05 . 01C . CJ cinta 3.0mm  
EFF 1104 . 05 . 01D . CJ cinta 4.0mm

Torque 20Ncm

Rosca de Ø1.8

EFF 1104 . 05 . 02A . CJ cinta 1.0mm  
EFF 1104 . 05 . 02B . CJ cinta 2.0mm  
EFF 1104 . 05 . 02C . CJ cinta 3.0mm  
EFF 1104 . 05 . 02D . CJ cinta 4.0mm



### Mini Pilar Angulado 17°

Rosca de Ø1.6

EFF 1104 . 05 . 1A . 1 . CJ cinta 2.0mm  
Rosca de Ø1.8  
EFF 1104 . 05 . 1A . 2 . CJ cinta 2.0mm  
EFF 1104 . 05 . 1B . 2 . CJ cinta 3.0mm

Torque 20Ncm

### Mini Pilar Angulado 30°

Rosca de Ø1.6

EFF 1104 . 05 . 2A . 1 . CJ cinta 3.0mm  
Rosca de Ø1.8  
EFF 1104 . 05 . 2A . 2 . CJ cinta 3.0mm



### EsthetiOne

Rosca de Ø1.6

EFF 904 . 05 . 1A . CJ cinta 1.0mm  
EFF 904 . 05 . 1B . CJ cinta 2.0mm  
EFF 904 . 05 . 1C . CJ cinta 3.0mm  
Rosca de Ø1.8

Torque 20Ncm

EFF 904 . 05 . 2A . CJ cinta 1.0mm  
EFF 904 . 05 . 2B . CJ cinta 2.0mm  
EFF 904 . 05 . 2C . CJ cinta 3.0mm

## Componentes para CAD/CAM



### Análogo Digital

Rosca Ø 1.60

EFF 304 . 05 . D  
Rosca Ø 1.60  
EFF 304 . 05 . 1 . D



### Abut. Rollings\*

EFF 1504 . 05A . T  
EFF 1504 . 05A . C



Rosca de Ø1.6  
EFF 2102 . 14A  
Rosca de Ø1.8  
EFF 2103 . 15A  
Parafuso Hexagonal

Torque 20Ncm



### Link para CAD/CAM

Large

EFF 6804 . 05A . 1 cinta 1.0mm  
EFF 6804 . 05A . 2 cinta 2.0mm  
EFF 6804 . 05A . 3 cinta 3.0mm



Rosca de Ø1.6  
EFF 2102 . 14A  
Rosca de Ø1.8  
EFF 2103 . 15A  
Parafuso Hexagonal

Torque 20Ncm



### Munhão de Zircônia\*

Anti Rotacional

EFF 721 . 04A



### Interface para Zircônia

EFF 6904 . 05A



### Scan Intraoral

Rosca de Ø1.6

EFF 9204 . 05A . 1 . P . CJ

Rosca de Ø1.8

EFF 9204 . 05A . 2 . P . CJ



### Scan-Body

Large

EFF 9700 . A



Rosca de Ø1.6  
EFF 2102 . 15A  
Rosca de Ø1.8  
EFF 2103 . 11A  
Parafuso Hexagonal para Zircônia

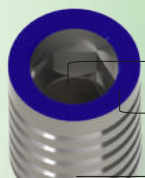
Torque 20Ncm

\* T de Titânio \*C de CromoCobalto.

\* Para Links, solicitar biblioteca ao vendedor.

\* Munhão de Zircônia dos sistemas CONE MORSE e HEXÁGONO INTERNO deverão ser comprados juntos com o interface para Zircônia.

\* Os produtos indicados com ® são nomes de marcas registradas dos seus respectivos fabricantes.



Rosca Interna  
Ø1.60/1.80  
Plataforma  
Ø4.50  
Implante  
Ø4.00/4.30

# Componentes para Implantes Hexágono Interno Longo Ø4.5



O2.3/B2.2

## Componentes para prótese parafusada e cimentada



**Cicatrizador**  
Parafuso Ø1.60  
EFF 104 . 06 . 1A cinta 2.0mm  
EFF 104 . 06 . 1B cinta 4.0mm  
EFF 104 . 06 . 1C cinta 6.0mm  
Parafuso Ø1.80  
EFF 104 . 06 . 2A cinta 2.0mm  
EFF 104 . 06 . 2B cinta 4.0mm  
EFF 104 . 06 . 2C cinta 6.0mm



**Transfer  
Moldeira Aberta**  
Rosca Ø 1.60  
EFF 204 . 06 . 1A . CJ  
Rosca Ø 1.80  
EFF 204 . 06 . 2A . CJ



**Transfer  
Moldeira Fechada**  
Rosca Ø 1.60  
EFF 204 . 06 . 1B . CJ  
Rosca Ø 1.80  
EFF 204 . 06 . 2B . CJ



**Análogo  
do Implante**  
Rosca Ø 1.60  
EFF 304 . 06  
Rosca Ø 1.80  
EFF 304 . 06 . 1



**Munhão Provisório**  
Anti Rotacional  
EFF 404 . 06A  
Rotacional  
EFF 404 . 06B



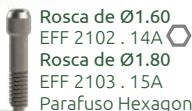
**Munhão Cimentável**  
EFF 504 . 06A cinta 1.0mm  
EFF 504 . 06B cinta 2.0mm  
EFF 504 . 06C cinta 3.0mm  
EFF 504 . 06D cinta 4.0mm



**Ucla Plástica**  
Anti Rotacional  
EFF 704 . 06A  
Rotacional  
EFF 704 . 06B



**Ucla Plástica  
base CrCo**  
Anti Rotacional  
EFF 804 . 06A . CJ  
Rotacional  
EFF 804 . 06B . CJ



Torque 20Ncm



Torque 20Ncm



Torque 20Ncm



Torque 20Ncm

## Pilar para prótese parafusada



Torque 20Ncm

**Mini Pilar Reto**  
Rosca de Ø1.60  
EFF 1104 . 06 . 01A . CJ cinta 1.0mm  
EFF 1104 . 06 . 01B . CJ cinta 2.0mm  
EFF 1104 . 06 . 01C . CJ cinta 3.0mm  
EFF 1104 . 06 . 01D . CJ cinta 4.0mm

Rosca de Ø1.80  
EFF 1104 . 06 . 02A . CJ cinta 1.0mm  
EFF 1104 . 06 . 02B . CJ cinta 2.0mm  
EFF 1104 . 06 . 02C . CJ cinta 3.0mm  
EFF 1104 . 06 . 02D . CJ cinta 4.0mm



Torque 20Ncm

**Mini Pilar Angulado 17°**  
Rosca de Ø1.60  
EFF 1104 . 06 . 1A . 1 . CJ cinta 2.0mm  
EFF 1104 . 06 . 1B . 1 . CJ cinta 3.0mm  
Rosca de Ø1.80  
EFF 1104 . 06 . 1A . 2 . CJ cinta 2.0mm  
**Mini Pilar Angulado 30°**  
Rosca de Ø1.60  
EFF 1104 . 06 . 2A . 1 . CJ cinta 3.0mm  
Rosca de Ø1.80  
EFF 1104 . 06 . 2A . 2 . CJ cinta 3.0mm

## Pilar para prótese parafusada unitária



Torque 20Ncm

**EsthetiOne**  
Rosca de Ø1.60  
EFF 904 . 06 . 1A . CJ cinta 1.0mm  
EFF 904 . 06 . 1B . CJ cinta 2.0mm  
EFF 904 . 06 . 1C . CJ cinta 3.0mm  
Rosca de Ø1.80  
EFF 904 . 06 . 2A . CJ cinta 1.0mm  
EFF 904 . 06 . 2B . CJ cinta 2.0mm  
EFF 904 . 06 . 2C . CJ cinta 3.0mm

## Componentes para CAD/CAM



**Análogo Digital**  
Rosca de Ø1.60  
EFF 304 . 06 . D  
Rosca de Ø1.80  
EFF 304 . 06 . 1 . D



**Abut. Rollings\***  
EFF 1504 . 06A . T  
EFF 1504 . 06A . C



Torque 20Ncm



**Link para CAD/CAM**  
Large  
EFF 6804 . 06A . 1 cinta 1.0mm  
EFF 6804 . 06A . 2 cinta 2.0mm  
EFF 6804 . 06A . 3 cinta 3.0mm



Torque 20Ncm



**Munhão de Zircônia\***  
Anti Rotacional  
EFF 721 . 04A



**Interface para Zircônia**  
EFF 6904 . 05A



**Scan Intraoral**  
Rosca de Ø1.60  
EFF 9204 . 06A . 1 . P . CJ  
Rosca de Ø1.80  
EFF 9204 . 06A . 2 . P . CJ

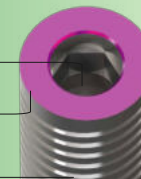


**Scan-Body**  
Large  
EFF 9700 . A



Torque 20Ncm

\* Componentes para Mini Pilar consultar página 23.



## Componentes para prótese parafusada e cimentada



### Cicatrizador

Parafuso Ø1.0  
EFF 104 . 07 . 1A cinta 2.0mm  
EFF 104 . 07 . 1B cinta 4.0mm  
EFF 104 . 07 . 1C cinta 6.0mm  
Parafuso Ø1.80  
EFF 104 . 07 . 2A cinta 2.0mm  
EFF 104 . 07 . 2B cinta 4.0mm  
EFF 104 . 07 . 2C cinta 6.0mm



### Transfer Moldeira Aberta

Rosca Ø 1.60  
EFF 204 . 07 . 1A . CJ  
Rosca Ø 1.80  
EFF 204 . 07 . 2A . CJ



### Transfer Moldeira Fechada

Rosca Ø 1.60  
EFF 204 . 07 . 1B . CJ  
Rosca Ø 1.80  
EFF 204 . 07 . 2B . CJ



### Análogo do Implante

Rosca Ø 1.60  
EFF 304 . 07  
Rosca Ø 1.80  
EFF 304 . 07 . 1



### Munhão Provisório

Anti Rotacional  
EFF 404 . 07A  
Rotacional  
EFF 404 . 07B



### Munhão Cimentável

EFF 504 . 07A cinta 1.0mm  
EFF 504 . 07B cinta 2.0mm  
EFF 504 . 07C cinta 3.0mm  
EFF 504 . 07D cinta 4.0mm



### Ucla Plástica

Anti Rotacional  
EFF 704 . 07A  
Rotacional  
EFF 704 . 07B



### Ucla Plástica base CrCo

Anti Rotacional  
EFF 804 . 07A . CJ  
Rotacional  
EFF 804 . 07B . CJ



Rosca de Ø1.60  
EFF 2102 . 14A  
Rosca de Ø1.80  
EFF 2103 . 15A  
Parafuso Hexagonal

Torque 20Ncm



Rosca de Ø1.60  
EFF 2102 . 14A  
Rosca de Ø1.80  
EFF 2103 . 15A  
Parafuso Hexagonal

Torque 20Ncm



Rosca de Ø1.60  
EFF 2102 . 14A  
Rosca de Ø1.80  
EFF 2103 . 15A  
Parafuso Hexagonal

Torque 20Ncm



Rosca de Ø1.60  
EFF 2102 . 14A  
Rosca de Ø1.80  
EFF 2103 . 15A  
Parafuso Hexagonal

Torque 20Ncm

## Pilar para prótese parafusada



### Mini Pilar Reto

Rosca de Ø1.60  
EFF 1104 . 07 . 01A . CJ cinta 1.0mm  
EFF 1104 . 07 . 01B . CJ cinta 2.0mm  
EFF 1104 . 07 . 01C . CJ cinta 3.0mm  
EFF 1104 . 07 . 01D . CJ cinta 4.0mm

Torque 20Ncm

Rosca de Ø1.80  
EFF 1104 . 07 . 02A . CJ cinta 1.0mm  
EFF 1104 . 07 . 02B . CJ cinta 2.0mm  
EFF 1104 . 07 . 02C . CJ cinta 3.0mm  
EFF 1104 . 07 . 02D . CJ cinta 4.0mm

## Pilar para prótese parafusada unitária



### EsthetiOne

Rosca de Ø1.60  
EFF 904 . 07 . 1A . CJ cinta 1.0mm  
EFF 904 . 07 . 1B . CJ cinta 2.0mm  
EFF 904 . 07 . 1C . CJ cinta 3.0mm  
Rosca de Ø1.80  
EFF 904 . 07 . 2A . CJ cinta 1.0mm  
EFF 904 . 07 . 2B . CJ cinta 2.0mm  
EFF 904 . 07 . 2C . CJ cinta 3.0mm

## Componentes para CAD/CAM



### Análogo Digital

Rosca de Ø1.60  
EFF 304 . 07 . D  
Rosca de Ø1.80  
EFF 304 . 07 . 1 . D



### Abut. Rollings\*

EFF 1504 . 07A . T  
EFF 1504 . 07A . C



Rosca de Ø1.60  
EFF 2102 . 14A  
Rosca de Ø1.80  
EFF 2103 . 15A  
Parafuso Hexagonal

Torque 20Ncm



### Link para CAD/CAM (Switching)

Large  
EFF 6804 . 06A . 1 cinta 1.0mm  
EFF 6804 . 06A . 2 cinta 2.0mm  
EFF 6804 . 06A . 3 cinta 3.0mm



Rosca de Ø1.60  
EFF 2102 . 14A  
Rosca de Ø1.80  
EFF 2103 . 15A  
Parafuso Hexagonal

Torque 20Ncm



### Munhão de Zircônia\*

Anti Rotacional  
EFF 721 . 04A



### Interface para Zircônia

EFF 6904 . 05A



### Scan Intraoral (Switching)

Rosca de Ø1.60  
EFF 9204 . 06A . 1 . P . CJ  
Rosca de Ø1.80  
EFF 9204 . 06A . 2 . P . CJ



### Scan-Body Large

EFF 9700 . A



Rosca de Ø1.60  
EFF 2102 . 15A  
Rosca de Ø1.80  
EFF 2103 . 11A  
Parafuso Hexagonal para Zircônia

Torque 20Ncm

\* Componentes para Mini Pilar consultar página 23.





Rosca Interna  
Ø1.60  
Plataforma  
Ø3.40  
Implante  
Ø3.25

# Componentes para Implantes Hexágono Interno Longo Ø3.4



L2.1

## Componentes para prótese parafusada e cimentada



### Cicatrizador

EFF 104 . 01A cinta 2.0mm  
EFF 104 . 01B cinta 4.0mm  
EFF 104 . 01C cinta 6.0mm



**Transfer  
Moldeira Aberta**  
EFF 204 . 01A . CJ



**Transfer  
Moldeira Fechada**  
EFF 204 . 01B . CJ



**Análogo  
do Implante**  
EFF 304 . 01



### Munhão Provisório

Anti Rotacional  
EFF 404 . 01A  
Rotacional  
EFF 404 . 01B



### Munhão Cimentável

EFF 504 . 01A cinta 1.0mm  
EFF 504 . 01B cinta 2.0mm  
EFF 504 . 01C cinta 3.0mm  
EFF 504 . 01D cinta 4.0mm



### Ucla Plástica

Anti Rotacional  
EFF 704 . 01A  
Rotacional  
EFF 704 . 01B




### Ucla Plástica base CrCo

Anti Rotacional  
EFF 804 . 01A . CJ  
Rotacional  
EFF 804 . 01B . CJ




EFF 2102 . 06A   
Parafuso Hexagonal  
**Torque 20Ncm**




EFF 2102 . 06A   
Parafuso Hexagonal  
**Torque 20Ncm**



EFF 2102 . 06A   
Parafuso Hexagonal  
**Torque 20Ncm**



EFF 2102 . 06A   
Parafuso Hexagonal  
**Torque 20Ncm**

## Pilar para prótese parafusada



### Mini Pilar Reto

EFF 1104 . 01A . CJ cinta 1.0mm  
EFF 1104 . 01B . CJ cinta 2.0mm  
EFF 1104 . 01C . CJ cinta 3.0mm  
EFF 1104 . 01D . CJ cinta 4.0mm

**Torque 20Ncm**



### Mini Pilar Angulado

17° EFF 1104 . 01 . 1A . CJ cinta 2.0mm  
EFF 1104 . 01 . 1B . CJ cinta 3.0mm

**Torque 20Ncm**

## Componentes para CAD/CAM

\* Componentes para Mini Pilar consultar página 23.




**Análogo Digital**  
EFF 304 . 01 . D



**Abut. Rollings\***  
EFF 1504 . 01A . T  
EFF 1504 . 01A . C




EFF 2102 . 06A   
Parafuso Hexagonal  
**Torque 20Ncm**



**Link para CAD/CAM**  
Large  
EFF 6804 . 01A . 1 cinta 1.0mm  
EFF 6804 . 01A . 2 cinta 2.0mm  
EFF 6804 . 01A . 3 cinta 3.0mm



EFF 2102 . 06A   
Parafuso Hexagonal  
**Torque 20Ncm**



**Munhão de Zircônia\***  
Anti Rotacional  
EFF 721 . 01A



**Interface para Zircônia**  
EFF 6904 . 01A




**Scan Intraoral**  
EFF 9204 . 01A . P . CJ



**Scan-Body**  
Large  
EFF 9700 . A



EFF 2102 . 15A   
Parafuso Hexagonal para Zircônia  
**Torque 20Ncm**

# Componentes para Implantes Hexágono Interno Longo Ø4.1

Rosca Interna

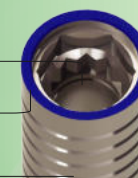
Ø1.60

Plataforma

Ø4.10

Implante

Ø4.00



## Componentes para prótese parafusada e cimentada



### Cicatrizador

EFF 104 . 02A cinta 2.0mm  
EFF 104 . 02B cinta 4.0mm  
EFF 104 . 02C cinta 6.0mm



**Transfer  
Moldeira Aberta**  
EFF 204 . 02A . CJ



**Transfer  
Moldeira Fechada**  
EFF 204 . 02B . CJ



**Análogo  
do Implante**  
EFF 304 . 02



### Munhão Provisório

Anti Rotacional  
EFF 404 . 02A  
Rotacional  
EFF 404 . 02B



### Munhão Cimentável

EFF 504 . 02A cinta 1.0mm  
EFF 504 . 02B cinta 2.0mm  
EFF 504 . 02C cinta 3.0mm  
EFF 504 . 02D cinta 4.0mm



### Ucla Plástica

Anti Rotacional  
EFF 704 . 02A  
Rotacional  
EFF 704 . 02B



### Ucla Plástica base CrCo

Anti Rotacional  
EFF 804 . 02A . CJ  
Rotacional  
EFF 804 . 02B . CJ



EFF 2102 . 06A   
Parafuso Hexagonal

**Torque 20Ncm**



EFF 2102 . 06A   
Parafuso Hexagonal

**Torque 20Ncm**



EFF 2102 . 06A   
Parafuso Hexagonal

**Torque 20Ncm**



EFF 2102 . 06A   
Parafuso Hexagonal

**Torque 20Ncm**

## Pilar para prótese parafusada

## Pilar para prótese parafusada unitária



### Mini Pilar Reto

EFF 1104 . 02A . CJ cinta 1.0mm  
EFF 1104 . 02B . CJ cinta 2.0mm  
EFF 1104 . 02C . CJ cinta 3.0mm  
EFF 1104 . 02D . CJ cinta 4.0mm

**Torque 20Ncm**



### Mini Pilar Angulado

17° EFF 1104 . 02 . 1A . CJ cinta 2.0mm  
EFF 1104 . 02 . 1B . CJ cinta 3.0mm  
30° EFF 1104 . 02 . 2A . CJ cinta 3.0mm  
EFF 1104 . 02 . 2B . CJ cinta 4.0mm

**Torque 20Ncm**



### EsthetiOne

EFF 904 . 02A cinta 1.0mm  
EFF 904 . 02B cinta 2.0mm  
EFF 904 . 02C cinta 3.0mm

**Torque 20Ncm**

## Componentes para CAD/CAM

\* Componentes para Mini Pilar consultar página 23.



**Análogo Digital**  
EFF 304 . 02 . D



**Abut. Rollings\***  
EFF 1504 . 02A . T  
EFF 1504 . 02A . C

EFF 2102 . 06A   
Parafuso Hexagonal

**Torque 20Ncm**



### Link para CAD/CAM

Large  
EFF 6804 . 02A . 1 cinta 1.0mm  
EFF 6804 . 02A . 2 cinta 2.0mm  
EFF 6804 . 02A . 3 cinta 3.0mm



EFF 2102 . 06A   
Parafuso Hexagonal

**Torque 20Ncm**



### Munhão de Zircônia\*

Anti Rotacional  
EFF 721 . 04A



### Interface para Zircônia

EFF 6904 . 02A



**Scan Intraoral**  
EFF 9204 . 02A . P . CJ



**Scan-Body  
Large**  
EFF 9700 . A



EFF 2102 . 15A   
Parafuso Hexagonal para Zircônia

**Torque 20Ncm**

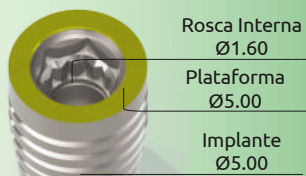
\* T de Titânio \*C de CromoCobalto.

\* Para Links, solicitar biblioteca ao vendedor.

\* Munhão de Zircônia dos sistemas CONE MORSE e HEXÁGONO INTERNO deverão ser comprados juntos com o interface para Zircônia.

\* Os produtos indicados com ® são nomes de marcas registadas dos seus respectivos fabricantes.





# Componentes para Implantes Hexágono Interno Longo Ø5.00



L2.3

## Componentes para prótese parafusada e cimentada



### Cicatrizador

EFF 104 . 03A cinta 2.0mm  
EFF 104 . 03B cinta 4.0mm  
EFF 104 . 02C cinta 6.0mm



**Transfer  
Moldeira Aberta**  
EFF 204 . 03A . CJ



**Transfer  
Moldeira Fechada**  
EFF 204 . 03B . CJ



**Análogo  
do Implante**  
EFF 304 . 03



### Munhão Provisório

Anti Rotacional  
EFF 404 . 03A  
Rotacional  
EFF 404 . 03B



### Munhão Cimentável

EFF 504 . 03A cinta 1.0mm  
EFF 504 . 03B cinta 2.0mm  
EFF 504 . 03C cinta 3.0mm  
EFF 504 . 03D cinta 4.0mm



### Ucla Plástica

Anti Rotacional  
EFF 704 . 03A  
Rotacional  
EFF 704 . 03B



### Ucla Plástica base CrCo

Anti Rotacional  
EFF 804 . 03A . CJ  
Rotacional  
EFF 804 . 03B . CJ



EFF 2102 . 06A   
Parafuso Hexagonal

**Torque 20Ncm**



EFF 2102 . 06A   
Parafuso Hexagonal

**Torque 20Ncm**



EFF 2102 . 06A   
Parafuso Hexagonal

**Torque 20Ncm**



EFF 2102 . 06A   
Parafuso Hexagonal

**Torque 20Ncm**

## Pilar para prótese parafusada



### Mini Pilar Reto

EFF 1104 . 03A . CJ cinta 1.0mm  
EFF 1104 . 03B . CJ cinta 2.0mm  
EFF 1104 . 03C . CJ cinta 3.0mm  
EFF 1104 . 03D . CJ cinta 4.0mm

**Torque 20Ncm**



### Mini Pilar Angulado

**17°** EFF 1104 . 03 . 1A . CJ cinta 2.0mm  
EFF 1104 . 03 . 1B . CJ cinta 3.0mm

**30°** EFF 1104 . 03 . 2A . CJ cinta 3.0mm

**Torque 20Ncm**

## Componentes para CAD/CAM

\* Componentes para Mini Pilar consultar página 23.



**Análogo Digital**  
EFF 304 . 03 . D



**Abut. Rollings\***  
EFF 1504 . 03A . T  
EFF 1504 . 03A . C

EFF 2102 . 06A   
Parafuso Hexagonal

**Torque 20Ncm**



### Link para CAD/CAM (Switching)

Large  
EFF 6804 . 02A . 1 cinta 1.0mm  
EFF 6804 . 02A . 2 cinta 2.0mm  
EFF 6804 . 02A . 3 cinta 3.0mm

EFF 2102 . 06A   
Parafuso Hexagonal

**Torque 20Ncm**



**Munhão de Zircônia\***  
Anti Rotacional  
EFF 721 . 04A



**Interface para Zircônia**  
EFF 6904 . 02A



EFF 2102 . 15A   
Parafuso Hexagonal para Zircônia

**Torque 20Ncm**



**Scan Intraoral**  
EFF 9204 . 03A . P . CJ



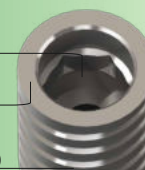
**Scan-Body**  
Large  
EFF 9700 . A

# Componentes para Implantes Hexágono Interno Longo Ø4.3/Ø5.0

Rosca Interna  
Ø1.60

Plataforma  
Ø4.30/5.00

Implante  
Ø4.00/4.30/5.00



## Componentes para prótese parafusada e cimentada



### Cicatrizador

EFF 104 . 09A cinta 2.0mm  
EFF 104 . 09B cinta 3.0mm  
EFF 104 . 09C cinta 4.0mm  
EFF 104 . 09D cinta 6.0mm



**Transfer  
Moldeira Aberta**  
EFF 204 . 09A . CJ



**Transfer  
Moldeira Fechada**  
EFF 204 . 09B . CJ



**Análogo  
do Implante**  
Ø4.30  
EFF 304 . 09  
Ø5.00  
EFF 304 . 10



### Munhão Provisório

Anti Rotacional  
EFF 404 . 09A  
Rotacional  
EFF 404 . 09B



### Munhão Cimentável

EFF 504 . 09A cinta 1.0mm  
EFF 504 . 09B cinta 2.0mm  
EFF 504 . 09C cinta 3.0mm  
EFF 504 . 09D cinta 4.0mm



### Ucla Plástica

Anti Rotacional  
EFF 704 . 09A  
Rotacional  
EFF 704 . 09B



### Ucla Plástica base CrCo

Anti Rotacional  
EFF 804 . 09A . CJ  
Rotacional  
EFF 804 . 09B . CJ



EFF 2102 . 06A   
Parafuso Hexagonal

**Torque 20Ncm**



EFF 2102 . 06A   
Parafuso Hexagonal

**Torque 20Ncm**



EFF 2102 . 06A   
Parafuso Hexagonal

**Torque 20Ncm**



EFF 2102 . 06A   
Parafuso Hexagonal

**Torque 20Ncm**

## Pilar para prótese parafusada



### Mini Pilar Reto

EFF 1104 . 09A . CJ cinta 1.0mm  
EFF 1104 . 09B . CJ cinta 2.0mm  
EFF 1104 . 09C . CJ cinta 3.0mm  
EFF 1104 . 09D . CJ cinta 4.0mm

**Torque 20Ncm**



### Mini Pilar Angulado

17° EFF 1104 . 09 . 1A . CJ cinta 2.0mm  
30° EFF 1104 . 09 . 2A . CJ cinta 3.0mm

**Torque 20Ncm**



### EsthetiOne

EFF 904 . 09A . CJ cinta 1.0mm  
EFF 904 . 09B . CJ cinta 2.0mm  
EFF 904 . 09C . CJ cinta 3.0mm

**Torque 20Ncm**

## Pilar para prótese parafusada unitária

## Componentes para CAD/CAM

\* Componentes para Mini Pilar consultar página 23.



**Análogo Digital**  
EFF 304 . 09 . D



**Abut. Rollings\***  
EFF 1504 . 09A . T  
EFF 1504 . 09A . C

EFF 2102 . 06A   
Parafuso Hexagonal

**Torque 20Ncm**



### Link para CAD/CAM

Large  
EFF 6804 . 09A . 1 cinta 1.0mm

EFF 2102 . 06A   
Parafuso Hexagonal

**Torque 20Ncm**



### Munhão de Zircônia\*

Anti Rotacional  
EFF 721 . 04A



### Interface para Zircônia

EFF 6904 . 09A



**Scan Intraoral**  
EFF 9204 . 09A . P . CJ



**Scan-Body**  
Large  
EFF 9700 . A



EFF 2102 . 20A   
Parafuso Hexagonal para Zircônia

**Torque 20Ncm**

\* T de Titânio \*C de CromoCobalto.

\* Para Links, solicitar biblioteca ao vendedor.

\* Munhão de Zircônia dos sistemas CONE MORSE e HEXÁGONO INTERNO deverão ser comprados juntos com o interface para Zircônia.

\* Os produtos indicados com ® são nomes de marcas registradas dos seus respectivos fabricantes.



Rosca Interna  
Ø1.80  
Plataforma  
Ø4.10/4.30/5.00/6.00  
Implante  
Ø3.75/4.00/4.30/5.00

# Componentes para Implantes

## Hexágono Interno Longo Ø4.1/Ø4.3 Ø5.0/Ø6.0



C2.1/C2.2  
C2.3

### Componentes para prótese parafusada e cimentada



**Cicatrizador**  
EFF 104 . 11A cinta 2.0mm  
EFF 104 . 11B cinta 4.0mm  
EFF 104 . 11C cinta 6.0mm



**Transfer  
Moldeira Aberta**  
EFF 204 . 11A . CJ



**Transfer  
Moldeira Fechada**  
EFF 204 . 11B . CJ



**Análogo  
do Implante**  
EFF 304 . 11



**Munhão Provisório**  
Anti Rotacional  
EFF 404 . 11A  
Rotacional  
EFF 404 . 11B



**Munhão Cimentável**  
EFF 504 . 11A cinta 1.0mm  
EFF 504 . 11B cinta 2.0mm  
EFF 504 . 11C cinta 3.0mm  
EFF 504 . 11D cinta 4.0mm



**Ucla Plástica**  
Anti Rotacional  
EFF 704 . 11A  
Rotacional  
EFF 704 . 11B



**Ucla Plástica  
base CrCo**  
Anti Rotacional  
EFF 804 . 11A . CJ  
Rotacional  
EFF 804 . 11B . CJ



EFF 2103 . 18A   
Parafuso Hexagonal  
**Torque 20Ncm**



EFF 2103 . 18A   
Parafuso Hexagonal  
**Torque 20Ncm**



EFF 2103 . 18A   
Parafuso Hexagonal  
**Torque 20Ncm**



EFF 2103 . 18A   
Parafuso Hexagonal  
**Torque 20Ncm**

### Pilar para prótese parafusada



**Mini Pilar Reto**  
EFF 1104 . 11A . CJ cinta 1.0mm  
EFF 1104 . 11B . CJ cinta 2.0mm  
EFF 1104 . 11C . CJ cinta 3.0mm  
EFF 1104 . 11D . CJ cinta 4.0mm

**Torque 20Ncm**



**Mini Pilar Angulado**  
17° EFF 1104 . 11 . 1A . CJ cinta 2.0mm  
EFF 1104 . 11 . 1B . CJ cinta 3.0mm

**Torque 20Ncm**



**EsthetiOne**  
EFF 904 . 11A . CJ cinta 1.0mm  
EFF 904 . 11B . CJ cinta 2.0mm  
EFF 904 . 11C . CJ cinta 3.0mm

**Torque 20Ncm**

### Pilar para prótese parafusada unitária

### Componentes para CAD/CAM

\* Componentes para Mini Pilar consultar página 23.



**Análogo Digital**  
EFF 304 . 11 . D



**Abut. Rollings\***  
EFF 1504 . 11A . T  
EFF 1504 . 11A . C



EFF 2103 . 18A   
Parafuso Hexagonal  
**Torque 20Ncm**



**Link para CAD/CAM**  
Large  
EFF 6804 . 11A . 1 cinta 1.0mm  
EFF 6804 . 11A . 2 cinta 2.0mm  
EFF 6804 . 11A . 3 cinta 3.0mm



EFF 2103 . 18A   
Parafuso Hexagonal  
**Torque 20Ncm**



**Munhão de Zircônia\***  
Anti Rotacional  
EFF 721 . 04A



**Interface para Zircônia**  
EFF 6904 . 10A



**Scan Intraoral**  
EFF 9204 . 11A . P . CJ



**Scan-Body**  
Large  
EFF 9700 . A



EFF 2103 . 11A   
Parafuso Hexagonal para Zircônia  
**Torque 20Ncm**

# Componentes para Implantes Hexágono Interno Curto Ø3.5

Rosca Interna

Ø1.80

Plataforma

Ø3.50

Implante

Ø3.30/3.50



## Componentes para prótese parafusada e cimentada



### Cicatrizador

EFF 103 . 01A cinta 2.0mm  
EFF 103 . 01B cinta 3.0mm  
EFF 103 . 01C cinta 4.0mm  
EFF 103 . 01D cinta 5.0mm  
EFF 103 . 01E cinta 6.0mm  
EFF 103 . 01F cinta 7.0mm



### Transfer Moldeira Aberta

EFF 203 . 01A . CJ



### Transfer Moldeira Fechada

EFF 203 . 01B . CJ



### Análogo do Implante

EFF 303 . 01



### Munhão Provisório

Anti Rotacional  
EFF 403 . 01A  
Rotacional  
EFF 403 . 01B



### Munhão Cimentável

EFF 503 . 01A cinta 1.0mm  
EFF 503 . 01B cinta 2.0mm  
EFF 503 . 01C cinta 3.0mm  
EFF 503 . 01D cinta 4.0mm



### Ucla Plástica

Anti Rotacional  
EFF 703 . 01A  
Rotacional  
EFF 703 . 01B



### Ucla Plástica base CrCo

Anti Rotacional  
EFF 803 . 01A . CJ  
Rotacional  
EFF 803 . 01B . CJ



EFF 2103 . 02A   
Parafuso Hexagonal

Torque 20Ncm



EFF 2103 . 02A   
Parafuso Hexagonal

Torque 20Ncm



EFF 2103 . 02A   
Parafuso Hexagonal

Torque 20Ncm



EFF 2103 . 02A   
Parafuso Hexagonal

Torque 20Ncm

## Pilar para prótese parafusada



### Mini Pilar Reto

EFF 1103 . 01A . CJ cinta 1.0mm  
EFF 1103 . 01B . CJ cinta 2.0mm  
EFF 1103 . 01C . CJ cinta 3.0mm  
EFF 1103 . 01D . CJ cinta 4.0mm

Torque 20Ncm



### Mini Pilar Angulado

17° EFF 1103 . 01 . 1A . CJ cinta 2.0mm

Torque 20Ncm



### EsthetiOne

EFF 903 . 01A . CJ cinta 1.0mm  
EFF 903 . 01B . CJ cinta 2.0mm  
EFF 903 . 01C . CJ cinta 3.0mm

Torque 20Ncm

## Pilar para prótese parafusada unitária

## Componentes para CAD/CAM

\* Componentes para Mini Pilar consultar página 23.



### Análogo Digital

EFF 303 . 01 . D



### Abut. Rollings\*

EFF 1503 . 01A . T  
EFF 1503 . 01A . C



EFF 2103 . 02A   
Parafuso Hexagonal

Torque 20Ncm



### Link para CAD/CAM

Large  
EFF 6803 . 01A . 1 cinta 1.0mm  
EFF 6803 . 01A . 2 cinta 2.0mm  
EFF 6803 . 01A . 3 cinta 3.0mm



EFF 2103 . 02A   
Parafuso Hexagonal

Torque 20Ncm



### Munhão de Zircônia\*

Anti Rotacional  
EFF 721 . 01A



### Interface para Zirconia

EFF 6903 . 01A



EFF 2103 . 08A   
Parafuso Hexagonal para Zirconia

Torque 20Ncm



### Scan Intraoral

EFF 9203 . 01A . P . CJ



### Scan-Body

Large  
EFF 9700 . A





Rosca Interna  
Ø2.00  
Plataforma  
Ø4.00  
Implante  
Ø3.75/4.30

# Componentes para Implantes Hexágono Interno Curto Ø4.0



D2.2

## Componentes para prótese parafusada e cimentada



### Cicatrizador

EFF 103 . 02A - cinta 2.0mm  
EFF 103 . 02B - cinta 3.0mm  
EFF 103 . 02C - cinta 4.0mm  
EFF 103 . 02D - cinta 5.0mm  
EFF 103 . 02E - cinta 6.0mm  
EFF 103 . 02F - cinta 7.0mm



### Transfer Moldeira Aberta

EFF 203 . 02A . CJ



### Transfer Moldeira Fechada

EFF 203 . 02B . CJ



### Análogo do Implante

EFF 303 . 02



### Munhão Provisório

Anti Rotacional  
EFF 403 . 02A  
Rotacional  
EFF 403 . 02B



### Munhão Cimentável

EFF 503 . 02A - cinta 1.0mm  
EFF 503 . 02B - cinta 2.0mm  
EFF 503 . 02C - cinta 3.0mm  
EFF 503 . 02D - cinta 4.0mm



### Ucla Plástica

Anti Rotacional  
EFF 703 . 02A  
Rotacional  
EFF 703 . 02B



### Ucla Plástica base CrCo

Anti Rotacional  
EFF 803 . 02A . CJ  
Rotacional  
EFF 803 . 02B . CJ



EFF 2104 . 01A   
Parafuso Hexagonal

Torque 32Ncm



EFF 2104 . 01A   
Parafuso Hexagonal

Torque 32Ncm



EFF 2104 . 01A   
Parafuso Hexagonal

Torque 32Ncm



EFF 2104 . 01A   
Parafuso Hexagonal

Torque 32Ncm

## Pilar para prótese parafusada



Torque 32Ncm

### Mini Pilar Reto

EFF 1103 . 02A . CJ - cinta 1.0mm  
EFF 1103 . 02B . CJ - cinta 2.0mm  
EFF 1103 . 02C . CJ - cinta 3.0mm  
EFF 1103 . 02D . CJ - cinta 4.0mm



Torque 32Ncm

### Mini Pilar Angulado

17° EFF 1103 . 02 . 1A . CJ - cinta 2.0mm

## Componentes para CAD/CAM

\* Componentes para Mini Pilar consultar página 23.



### Análogo Digital

EFF 303 . 02 . D



### Abut. Rollings\*

EFF 1503 . 02A . T  
EFF 1503 . 02A . C



EFF 2104 . 01A   
Parafuso Hexagonal

Torque 32Ncm



### Link para CAD/CAM

Large  
EFF 6803 . 02A . 1 - cinta 1.0mm  
EFF 6803 . 02A . 2 - cinta 2.0mm  
EFF 6803 . 02A . 3 - cinta 3.0mm



EFF 2104 . 01A   
Parafuso Hexagonal

Torque 32Ncm



### Munhão de Zircônia\*

Anti Rotacional  
EFF 721 . 04A



### Interface para Zirconia

EFF 6903 . 02A



### Scan Intraoral

EFF 9203 . 02A . P . CJ



### Scan-Body

Large  
EFF 9700 . A



EFF 2104 . 03A   
Parafuso Hexagonal para Zirconia

Torque 32Ncm



## Componentes para prótese parafusada e cimentada



### Cicatrizador

EFF 103 . 03A cinta 2.0mm  
EFF 103 . 03B cinta 3.0mm  
EFF 103 . 03C cinta 4.0mm  
EFF 103 . 03D cinta 5.0mm  
EFF 103 . 03E cinta 6.0mm  
EFF 103 . 03F cinta 7.0mm



**Transfer  
Moldeira Aberta**  
EFF 203 . 03A . CJ



**Transfer  
Moldeira Fechada**  
EFF 203 . 03B . CJ



**Análogo  
do Implante**  
EFF 303 . 03



### Munhão Provisório

Anti Rotacional  
EFF 403 . 03A  
Rotacional  
EFF 403 . 03B



### Munhão Cimentável

EFF 503 . 03A cinta 1.0mm  
EFF 503 . 03B cinta 2.0mm  
EFF 503 . 03C cinta 3.0mm  
EFF 503 . 03D cinta 4.0mm



### Ucla Plástica

Anti Rotacional  
EFF 703 . 03A  
Rotacional  
EFF 703 . 03B



### Ucla Plástica base CrCo

Anti Rotacional  
EFF 803 . 03A . CJ  
Rotacional  
EFF 803 . 03B . CJ



EFF 2104 . 01A   
Parafuso Hexagonal

**Torque 32Ncm**



EFF 2104 . 01A   
Parafuso Hexagonal

**Torque 32Ncm**



EFF 2104 . 01A   
Parafuso Hexagonal

**Torque 32Ncm**



EFF 2104 . 01A   
Parafuso Hexagonal

**Torque 32Ncm**

## Pilar para prótese parafusada



### Mini Pilar Reto

EFF 1103 . 03A . CJ cinta 1.0mm  
EFF 1103 . 03B . CJ cinta 2.0mm  
EFF 1103 . 03C . CJ cinta 3.0mm  
EFF 1103 . 03D . CJ cinta 4.0mm

**Torque 32Ncm**



### Mini Pilar Angulado

17° EFF 1103 . 03 . 1A . CJ cinta 2.0mm

**Torque 32Ncm**

## Componentes para CAD/CAM

\* Componentes para Mini Pilar consultar página 23.



**Análogo Digital**  
EFF 303 . 03 . D



**Abut. Rollings\***  
EFF 1503 . 03A . T  
EFF 1503 . 03A . C



EFF 2104 . 01A   
Parafuso Hexagonal

**Torque 32Ncm**



### Link para CAD/CAM

Large  
EFF 6803 . 03A . 1 cinta 1.0mm  
EFF 6803 . 03A . 2 cinta 2.0mm  
EFF 6803 . 03A . 3 cinta 3.0mm



EFF 2104 . 01A   
Parafuso Hexagonal

**Torque 32Ncm**



### Munhão de Zircônia\*

Anti Rotacional  
EFF 721 . 04A



### Interface para Zirconia

EFF 6903 . 03A



EFF 2104 . 03A   
Parafuso Hexagonal para Zirconia

**Torque 32Ncm**



**Scan Intraoral**  
EFF 9203 . 03A . P . CJ



**Scan-Body  
Large**  
EFF 9700 . A





Rosca Interna  
Ø2.00  
Plataforma  
Ø3.75  
Implante  
Ø3.75

# Componentes para Implantes Hexágono Interno Ø3.75



G2.3

## Componentes para prótese parafusada e cimentada



**Transfer  
Moldeira Aberta**  
EFF 203 . 10A . CJ

## Componentes para CAD/CAM




**Análogo Digital**  
EFF 303 . 10 . D



**Link para CAD/CAM  
Large**  
EFF 6803 . 10A . 1 - cinta 1.0mm



EFF 2104 . 01A   
Parafuso Hexagonal  
**Torque 32Ncm**



**Munhão de Zircônia\***  
Anti Rotacional  
EFF 721 . 01A



**Interface para Zirconia**  
EFF 6903 . 08A




**Scan Intraoral**  
EFF 9203 . 10A . P . CJ



**Scan-Body  
Large**  
EFF 9700 . A



EFF 2104 . 13A   
Parafuso Hexagonal para Zirconia  
**Torque 32Ncm**

\* Componentes para Mini Pilar consultar página 23.

# Componentes para Prótese Parafusada Mini Pilar - Plataforma Regular



# Componentes para Prótese Parafusada Pilar EsthetiOne



\* Confira os demais parafusos no catálogo de parafusos.

\*Os produtos indicados com ® são nomes de marcas registradas dos seus respectivos fabricantes.



# Chaves Digitais

Cover-Screw 0.90	Hexagonal 1.00	Hexagonal 1.20	Hexagonal 1.30	Quadrada 1.30	Torx 1.70	Unigrip	Fenda	Estheticone Standard e Mini Abutment Cônico	Mini-abutment Cônico Plataforma Larga	EGM	Dinâmico 360°
 EFF 7001 . A 17.50mm	 EFF 7006 . A 17.50mm	 EFF 7002 . A 17.50mm	 EFF 7003 . A 17.50mm	 EFF 7004 . A 17.50mm	 EFF 7005 . A 17.50mm	 EFF 7007 . A 17.50mm	 EFF 7008 . A 17.50mm	 EFF 7009 . A 17.50mm	 EFF 7010 . A 17.50mm	 EFF 7021 . A 17.50mm	 EFF 7022 . A 17.50mm
 EFF 7001 . B 23.00mm	 EFF 7006 . B 23.00mm	 EFF 7002 . B 23.00mm	 EFF 7003 . B 23.00mm	 EFF 7004 . B 23.00mm	 EFF 7005 . B 23.00mm	 EFF 7007 . B 23.00mm	 EFF 7008 . B 23.00mm	 EFF 7009 . B 23.00mm	 EFF 7010 . B 23.00mm	 EFF 7021 . B 23.00mm	 EFF 7022 . B 23.00mm
 EFF 7001 . C 29.20mm	 EFF 7006 . C 29.20mm	 EFF 7002 . C 29.20mm	 EFF 7003 . C 29.20mm	 EFF 7004 . C 29.20mm	 EFF 7005 . C 29.20mm	 EFF 7007 . C 29.20mm	 EFF 7008 . C 29.20mm	 EFF 7009 . C 29.20mm	 EFF 7010 . C 29.20mm	 EFF 7021 . C 29.20mm	 EFF 7022 . C 29.20mm
<b>ANÁLOGO DIGITAL</b>											
 EFF 7016 . A 1.4MM 29.20mm	 EFF 7016 . B 1.6MM 29.20mm	 EFF 7016 . C 1.7MM 29.20mm	 EFF 7016 . D 1.8MM 29.20mm	 EFF 7016 . E 2.0MM 29.20mm	 EFF 7016 . F 2.5MM 29.20mm						

# Chaves do Torquímetro



Cover-Screw 0.90	Hexagonal 1.00	Hexagonal 1.20	Hexagonal 1.30	Quadrada 1.30	Torx 1.70	Unigrip	Fenda	Estheticone Standard e Mini Abutment Cônico	Mini-abutment Cônico Plataforma Larga	EGM	Dinâmico 360°
---------------------	-------------------	-------------------	-------------------	------------------	--------------	---------	-------	--	--	-----	------------------

## CURTA

17.50mm	17.50mm	17.50mm	17.50mm	17.50mm	17.50mm	17.50mm	17.50mm	17.50mm	17.50mm	17.50mm	17.50mm
EFF 7101 . A	EFF 7106 . A	EFF 7102 . A	EFF 7103 . A	EFF 7104 . A	EFF 7105 . A	EFF 7107 . A	EFF 7108 . A	EFF 7109 . A	EFF 7110 . A	EFF 7121 . A	EFF 7122 . A

## MÉDIA

23.00mm	23.00mm	23.00mm	23.00mm	23.00mm	23.00mm	23.00mm	23.00mm	23.00mm	23.00mm	23.00mm	23.00mm
EFF 7101 . B	EFF 7106 . B	EFF 7102 . B	EFF 7103 . B	EFF 7104 . B	EFF 7105 . B	EFF 7107 . B	EFF 7108 . B	EFF 7109 . B	EFF 7110 . B	EFF 7121 . B	EFF 7122 . B

## LONGA

29.20mm	29.20mm	29.20mm	29.20mm	29.20mm	29.20mm	29.20mm	29.20mm			29.20mm	29.20mm
EFF 7101 . C	EFF 7106 . C	EFF 7102 . C	EFF 7103 . C	EFF 7104 . C	EFF 7105 . C	EFF 7107 . C	EFF 7108 . C			EFF 7121 . C	EFF 7122 . C

## TORQUÍMETRO



EFF 7600 . CJ

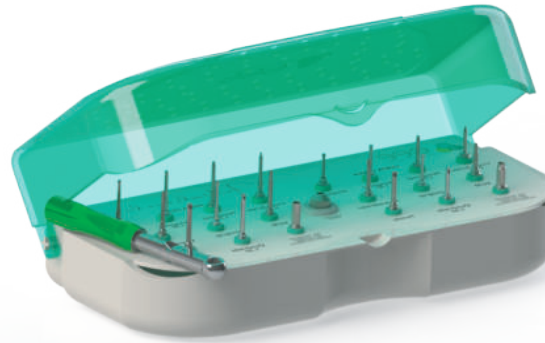


EFF 000453

# Kits Protéticos

## EFF00455 – Kit Protético ALL IN ONE FULL

- EFF7101.A – Chave para Torquímetro Cover-screw curta
- EFF7102.A – Chave para Torquímetro Hexagonal 1.20mm curta
- EFF7103.A – Chave para Torquímetro Hexagonal 1.30mm curta
- EFF7104.A – Chave para Torquímetro Quadrada 1.30mm curta
- EFF7105.A – Chave para Torquímetro Torx 1.70mm curta
- EFF7107.A – Chave para Torquímetro Unigrip curta
- EFF7108.A – Chave para Torquímetro Fenda curta
- EFF7109.A – Chave para Torquímetro Estheticone e Mini Abutment curta
- EFF7121.A – Chave para Torquímetro EGM curta
- EFF7122.A – Chave para Torquímetro Dinâmico 360• curta
- EFF7101.B – Chave para Torquímetro Cover-screw média
- EFF7102.B – Chave para Torquímetro Hexagonal 1.20mm média
- EFF7103.B – Chave para Torquímetro Hexagonal 1.30mm média
- EFF7104.B – Chave para Torquímetro Quadrada 1.30mm média
- EFF7105.B – Chave para Torquímetro Torx 1.70mm média
- EFF7107.B – Chave para Torquímetro Unigrip média
- EFF7108.B – Chave para Torquímetro Fenda média
- EFF7109.B – Chave para Torquímetro Estheticone e Mini Abutment média
- EFF7121.B – Chave para Torquímetro EGM média
- EFF7122.B – Chave para Torquímetro Dinâmico 360• média
- EFF7600.CJ - Adaptador
- EFF000453 – Torquímetro

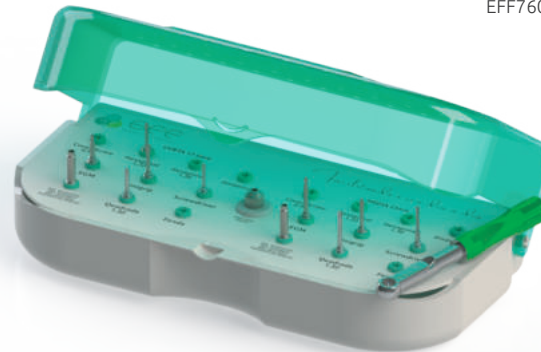


## EFF00456 – Kit Protético EASY

- EFF7102.B – Chave para Torquímetro Hexagonal 1.20mm média
- EFF7103.A – Chave para Torquímetro Hexagonal 1.30mm curta
- EFF7104.B – Chave para Torquímetro Quadrada 1.30mm média
- EFF7105.B – Chave para Torquímetro Torx 1.70mm média
- EFF7109.B – Chave para Torquímetro Estheticone e Mini Abutment média
- EFF7121.B – Chave para Torquímetro EGM média
- EFF7600.CJ - Adaptador

## EFF00455.1 – Kit Protético ALL IN ONE

- EFF7102.A – Chave para Torquímetro Hexagonal 1.20mm curta
- EFF7104.A – Chave para Torquímetro Quadrada 1.30mm curta
- EFF7105.A – Chave para Torquímetro Torx 1.70mm curta
- EFF7107.A – Chave para Torquímetro Unigrip curta
- EFF7109.A – Chave para Torquímetro Estheticone e Mini Abutment curta
- EFF7121.A – Chave para Torquímetro EGM curta
- EFF7102.B – Chave para Torquímetro Hexagonal 1.20mm média
- EFF7104.B – Chave para Torquímetro Quadrada 1.30mm média
- EFF7105.B – Chave para Torquímetro Torx 1.70mm média
- EFF7107.B – Chave para Torquímetro Unigrip média
- EFF7109.B – Chave para Torquímetro Estheticone e Mini Abutment média
- EFF7121.B – Chave para Torquímetro EGM média
- EFF7600.CJ - Adaptador
- EFF000453 – Torquímetro



# Kits Scan Intraoral

EFF00459 – Kit Scan Intraoral

\*confira kit completo com 18 Scan Intraorais a escolher.





# Etiqueta

**Registro/Register/Grabar ANVISA:**

**Código do Produto** (Sistema Multi Plataforma): REF

**Contêm/Contains/Contiene:**

**Matéria-prima/feedstock/Materia prima:**

**Responsável Técnico/Technical Manager/Responsable Técnico:** Dr. Flavio Rosa de Oliveira | CRO-SP 90026

**Fabricante:** EFF DENTAL COMPONENTES LTDA  
RUA/STREET/CALE: CAIO GRACO, 105/109 | VL. ROMANA | CEP: 05044-000  
SÃO PAULO - SP - BRASIL | CNPJ: 14.776.044/0001-12  
I.E.: 146.829.212.110 | Indústria Brasileira  
☎ +55 11 3059.2200

**Representante Técnico Representante Europeu:** Obelis SA  
Boulevard Général Wahis 53, 1030 Brussels, BELGIUM  
✉ mail@obelis.net ☎ +32 2.732.59.54

**Ícones de Segurança:** Não Estocar, Não Reutilizar, Não Reutilizar, Não Estocar, Mantenha ao Abrigo do Sol, Conserve Seco.

**Informações de Contato:** efftecklink.com.br, qualidade@effdental.com.br

**Identificação:** E2 - 7.3.01 R01 - 22/01/2021

**Legenda:**

- Número ANVISA
- Lote do Produto
- Produto Não Estéril
- Data de Fabricação
- Data de Validade
- Atenção! Consultar instrução Não Reutilizar Não Estocar Mantenha ao Abrigo do Sol Conserve Seco
- Consultar Instruções de Uso

**Registro/Register/Grabar ANVISA:**

**Código do Produto** (Sistema Multi Plataforma): REF

**Contêm/Contains/Contiene:**

**Matéria-prima/feedstock/Materia prima:**

**Responsável Técnico/Technical Manager/Responsable Técnico:** Dr. Flavio Rosa de Oliveira | CRO-SP 90026

**Fabricante:** EFF DENTAL COMPONENTES LTDA  
RUA/STREET/CALE: CAIO GRACO, 105/109 | VL. ROMANA | CEP: 05044-000  
SÃO PAULO - SP - BRASIL | CNPJ: 14.776.044/0001-12  
I.E.: 146.829.212.110 | Indústria Brasileira  
☎ +55 11 3059.2200

**Representante Técnico Representante Europeu:** Obelis SA  
Boulevard Général Wahis 53, 1030 Brussels, BELGIUM  
✉ mail@obelis.net ☎ +32 2.732.59.54

**Ícones de Segurança:** Não Estocar, Não Reutilizar, Não Reutilizar, Não Estocar, Mantenha ao Abrigo do Sol, Conserve Seco.

**Informações de Contato:** effdental.com.br/bulas, qualidade@effdental.com.br

**Identificação:** E1 - 7.3.01 R11 - 22/01/2021

**Legenda:**

- Número ANVISA
- Lote do Produto
- Produto Estéril
- Data de Fabricação
- Data de Validade
- Atenção! Consultar instrução Não Reutilizar Não Estocar Mantenha ao Abrigo do Sol Conserve Seco
- Consultar Instruções de Uso

## Informações Adicionais:

- \* Observe sempre o torque máximo para cada parafuso.
- \* Consulte o site da EFF Dental e saiba mais sobre a política de troca e devolução de produtos: <https://effdental.com.br/troca-e-devolucao>.
- \* Consulte os vendedores e distribuidores da EFF Dental e saiba mais sobre a política de preços e parcelamento dos produtos.



EEEF<sup>®</sup>

DENTAL COMPONENTES

[www.efdental.com.br](http://www.efdental.com.br)

EFF DENTAL\_CATÁLOGO DE PRODUTOS HI\_R05 DATA 08/06/2021

Rua Aurélia, 1620, Vila Romana, cep. 05046-001, São Paulo-SP

☎ 11 3059.2200 | @ atendimento@efdental.com.br | 🌐 [www.efdental.com.br](http://www.efdental.com.br)

📘 [facebook.com/efdental](https://facebook.com/efdental) | 📷 [instagram.com/efdental](https://instagram.com/efdental)