

# Conexão Externa



EEE<sup>®</sup>

DENTAL COMPONENTES



Exports to Germany since 2011

Aperfeiçoando tecnologias



## Aperfeiçoando tecnologias

O aperfeiçoamento constante nos aproxima da perfeição. Por isso, os componentes para prótese sobre implantes da EFF Dental são minuciosamente estudados antes de serem produzidos para trazer soluções de alta performance e assim, facilitar o seu dia a dia, com qualidade e inteligência.

Toda a linha de produtos foi planejada e desenvolvida por dentistas e técnicos em prótese a partir de situações vivenciadas na clínica e no laboratório, incorporando tecnologia nipo-germânica para oferecer o melhor. Os componentes são produzidos no Brasil, garantindo uma vantagem extra: excelente custo-benefício para seus trabalhos.

Obrigado por escolher a EFF Dental

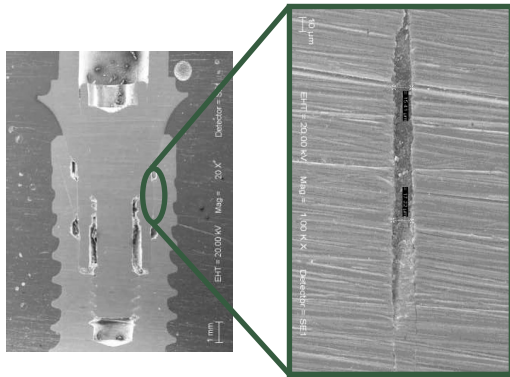
**Diretor técnico:**  
Flavio Rosa de Oliveira  
CROSP-CD 90026



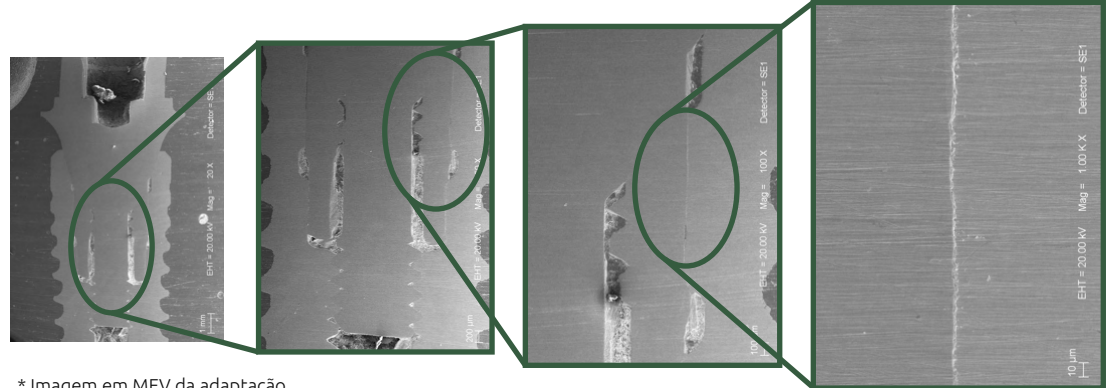
## Controle de Qualidade

A EFF Dental tem o compromisso de oferecer alto controle de qualidade para que você ofereça a seus pacientes segurança os tratamento. Realizamos estudos constantes nos componentes para garantir a mesma excelência dos produtos nacionais e importados.

## Controle de Adaptação



\* Adaptação do pilar cimentável EFF Dental, realizada em MEV



\* Imagem em MEV da adaptação entre o pilar protético da EFF Dental e o implante.

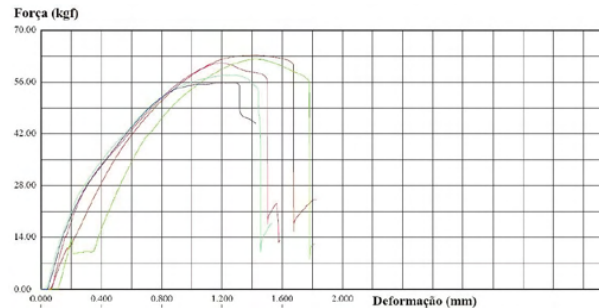
## Controle de Fadiga

### Ensaio Estáticos

Os dados e gráficos abaixo demonstram os resultados obtidos dos ensaios estáticos e as curvas de força versus deslocamento.

Amostra	Carga Máxima (N)
MET140232 - 1	621,10
MET140232 - 2	601,05
MET140232 - 3	611,07
MET140232 - 4	567,89
MET140232 - 5	548,51
<b>Média</b>	<b>589,92</b>
<b>Desvio Padrão</b>	<b>30,59</b>

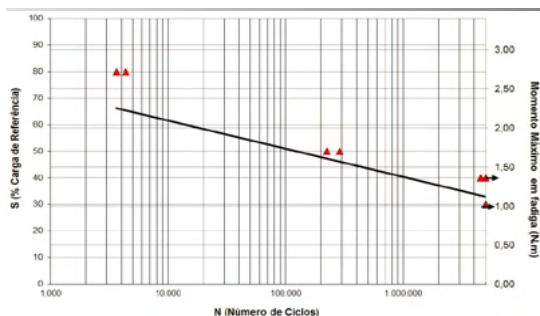
\* Tabela - Os componentes da EFF Dental aguentaram uma carga média de 589,92N



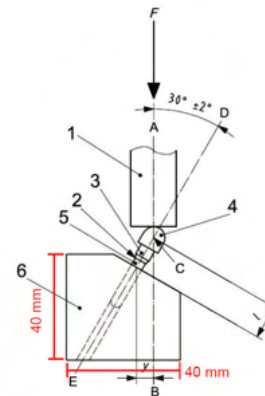
\* Figura -Curva de ensaio estático

### Ensaio Dinâmicos

A figura abaixo contém a curva de carga versus número de ciclos, onde se verifica que a resistência à fadiga corresponde a 30% (176,98N) da carga de referência (589,92N).



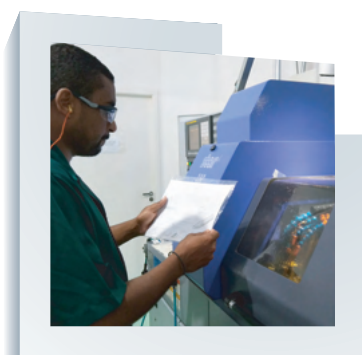
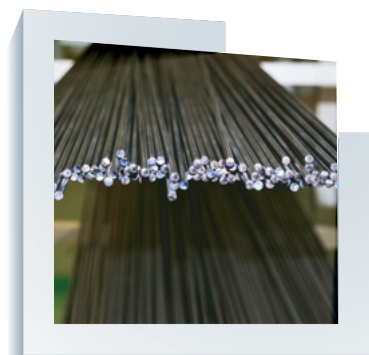
\* Figura - Curva SxN do ensaio de fadiga  
\* Fonte CCDM - Centro de Caracterização e Desenvolvimento de Materiais, 04/2014



\* Figura - Ilustração da montagem do ensaio - equipamento EMIC modelo DL1000, segundo instrução do IMP 320 e norma ISO14801: 2007

## Controle em todos os processos

A EFF Dental tem o compromisso de oferecer sempre o melhor para os seus clientes, e para isso se preocupa com a qualidade da produção desde o momento do armazenamento da matéria prima, até a embalagem final, garantindo a rastreabilidade para o cliente.



## Entenda o que significa cada certificado

A EFF Dental possui certificações anualmente processadas pelos principais órgãos certificadores nacionais e internacionais e todo ano, auditores alemães visitam a EFF Dental para analisar os processos da fábrica.



Certificado de Boas Práticas Anvisa



ISO13485 Certificação Médica Internacional  
ISO9001 Certificação Administrativa de Processos



Certificado da Comunidade Européia

## S.M.P. (Sistema Multi Plataforma)

Para melhor compreender a sistemática e características dos seus produtos, a EFF Dental desenvolveu uma terminologia que simplificará a identificação dos produtos similares do mercado.

O Sistema Multi Plataforma (S.M.P.), é uma nomenclatura única para identificar componentes que utilizam vários sistemas de implantes do mercado que exercem a mesma função, facilitando assim a seleção do componente ideal para o tratamento.



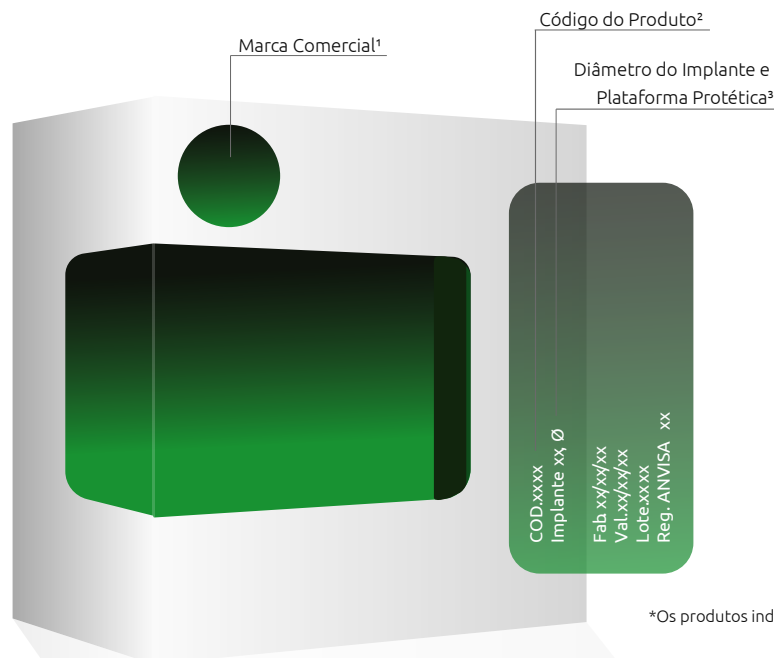
Sistema Multi Plataforma®

## Como identificar o seu componente

A EFF Dental produz componentes protéticos para a maioria dos sistemas e marcas de implantes do mercado internacional e nacional e pensando na facilidade da busca por itens necessários para o tratamento dos seus pacientes, oferecemos o manual S.M.P. (Sistema Multi Plataforma) onde você encontra a peça certa para cada tratamento.

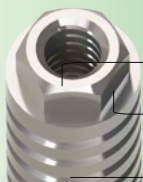
Com a embalagem do implante em mãos, verifique a marca comercial<sup>1</sup>, código do produto<sup>2</sup>, diâmetro do implante e plataforma protética<sup>3</sup>. Com essas informações, você identifica no manual S.M.P. (Sistema Multi Plataforma), a S.M.P. EFF e a página onde estão localizados os componentes.

Exemplo (CM): Implante Nobel Biocare® de 3.0mm de diâmetro e 3.0mm de plataforma protética tem o código S.M.P. EFF K3.1 e está na página 10 do catálogo.



\*Os produtos indicados com ® são nomes de marcas registradas dos seus respectivos fabricantes.

Aplicação	Especificação	Implante	Plataforma Protética	S.M.P. EFF	Página
Nobel Biocare®	NP	3.3	3.5	K1.1	8
Nobel Biocare®	RP	3.75/4.1	4.1	K1.2	9
Nobel Biocare®	WP	5.0/5.0	5.1	K1.3	10
Biomet 3i™		3.25	3.4	L1.1	11
Biomet 3i™		3.25 mini/3.75/4.0	4.1	L1.2	9
Biomet 3i™		5.0	5.0	L1.3	12
NEO		3.3/3.5	3.3	A1.1	13
NEO		3.75/4.0	4.1	A1.2	9
NEO		4.3	4.3	A1.3	14
NEO		4.5/5.0	5.0	A1.4	15
SIN®		3.25/4.5	3.4	B1.1	11
SIN®		3.25/3.75/4.0	4.1	B1.2	9
SIN®		5.0	5.0	B1.3	12
Conexão®		3.3/3.5	3.3	C1.1	13
Conexão®		3.75/4.0	4.1	C1.2	9
Conexão®		5.0	5.0	C1.3	15
Conexão® RD		5.0	5.0	L1.3	12
Implacil®		3.5	3.3	K1.1	8
Implacil®		3.75/4.1	4.1	K1.2	9
Implacil®		5.0	5.1	K1.3	10
Sweed®		3.3	3.5	K1.1	8
Globtek®		3.3	3.5	K1.1	8
Ace®		3.3	3.5	K1.1	8
Implamed®		3.3	3.5	K1.1	8
Steri-Oss®		3.3/3.5	3.3	A1.1	13
Lifecore®		3.3/3.5	3.3	A1.1	13
Restore®		3.3/3.5	3.3	A1.1	13
Bionovation®		3.3/3.5	3.3	A1.1	13
Implac®		3.3/3.5	3.3	A1.1	13
Serson®		3.3/3.5	3.3	A1.1	13
DentoFlex®		3.25/3.5/3.75/3.8/4.0/4.1	4.1	K1.2	9
INP®		3.25/3.5/3.75/3.8/4.0/4.1	4.1	K1.2	9
Steri-Oss®		3.25/3.5/3.75/3.8/4.0/4.1	4.1	K1.2	9
Globtek®		3.25/3.5/3.75/3.8/4.0/4.1	4.1	K1.2	9
Implamed®		3.25/3.5/3.75/3.8/4.0/4.1	4.1	K1.2	9
TitaniumFix®		3.25/3.5/3.75/3.8/4.0/4.1	4.1	K1.2	9
Restore®		3.25/3.5/3.75/3.8/4.0/4.1	4.1	K1.2	9
Intra-lock®		3.25/3.5/3.75/3.8/4.0/4.1	4.1	K1.2	9
Serson®		3.25/3.5/3.75/3.8/4.0/4.1	4.1	K1.2	9
Implac®		3.25/3.5/3.75/3.8/4.0/4.1	4.1	K1.2	9
Diamond®		3.25/3.5/3.75/3.8/4.0/4.1	4.1	K1.2	9
Biohorizons®		3.25/3.5/3.75/3.8/4.0/4.1	4.1	K1.2	9
Biofix®		3.25/3.5/3.75/3.8/4.0/4.1	4.1	K1.2	9
Biohorizons®		4.3	4.3	A1.3	14
ACE®		4.75	5.0	L1.3	12
Dentoflex®		5.0	5.0	L1.3	12
Implamed®		5.0	5.1	K1.3	10
Globtek®		5.0	5.1	K1.3	10
Restore®		5.0	5.0	A1.4	15
Globtek®		5.0	5.0	A1.4	15
INP®		5.0	5.0	A1.4	15
Intra-lock®		5.0	5.0	A1.4	15
Implac®		5.0	5.0	A1.4	15
Dentoflex®		5.0	5.0	A1.4	15
Diamond®		5.0	5.0	A1.4	15
Mini Pilar				M.P./M.P.L.1	16
Mini Pilar Estheticone				M.P.L.2/EST	17
Pilar Esthetione				PON	18
Pilar DSP® Flexcone®				F1.1/F1.2	19
Chaves Digitais					20
Chaves para Torquímetro					21
Kits Protéticos					22
Informações da Etiqueta					23



Rosca Interna  
Ø1.60  
Plataforma  
Ø3.50  
Implante  
Ø3.30

# Componentes para Implantes Branemark System® NP Ø3.5



## K1.1

### Componentes para prótese parafusada e cimentada



#### Cicatrizador

EFF 101 . 01A cinta 2.0mm  
EFF 101 . 01B cinta 4.0mm  
EFF 101 . 01C cinta 6.0mm



**Transfer  
Moldeira Aberta**  
EFF 201 . 01A . CJ



**Transfer  
Moldeira Fechada**  
EFF 201 . 01B . CJ



**Análogo  
do Implante**  
EFF 301 . 01



#### Munhão Provisório

Anti Rotacional  
EFF 401 . 01A  
Rotacional  
EFF 401 . 01B



#### Munhão Cimentável

EFF 501 . 01A cinta 1.0mm  
EFF 501 . 01B cinta 2.0mm  
EFF 501 . 01C cinta 3.0mm  
EFF 501 . 01D cinta 4.0mm



#### Ucla Plástica

Anti Rotacional  
EFF 701 . 01A  
Rotacional  
EFF 701 . 01B



#### Munhão de Zircônia

Anti Rotacional  
EFF 721 . 01A



#### Ucla Plástica base CrCo

Anti Rotacional  
EFF 801 . 01A . CJ  
Rotacional  
EFF 801 . 01B . CJ



EFF 2102 . 01C ★  
Parafuso Unigrip  
**Torque 20Ncm**



EFF 2102 . 01C ★  
Parafuso Unigrip  
**Torque 20Ncm**



EFF 2102 . 01C ★  
Parafuso Unigrip  
**Torque 20Ncm**



EFF 2102 . 01C ★  
Parafuso Unigrip  
**Torque 20Ncm**



EFF 2102 . 01C ★  
Parafuso Unigrip  
**Torque 20Ncm**

### Pilar para prótese parafusada



#### Mini Pilar Reto

EFF 1101 . 01A . CJ cinta 1.0mm  
EFF 1101 . 01B . CJ cinta 2.0mm  
EFF 1101 . 01C . CJ cinta 3.0mm  
EFF 1101 . 01D . CJ cinta 4.0mm

**Torque 20Ncm**



17°

#### Mini Pilar Angulado

EFF 1101 . 01 . 1A . CJ cinta 2.0mm  
EFF 1101 . 01 . 1B . CJ cinta 3.0mm  
EFF 1101 . 01 . 1C . CJ cinta 4.0mm

**Torque 20Ncm**

### Componentes para CAD/CAM

\* Componentes para Mini Pilar consultar página 16 e 17.



**Análogo Digital**  
EFF 301 . 01 . D



**Abut. Rollings\***  
EFF 1501 . 01A . T  
EFF 1501 . 01A . C



EFF 2102 . 01C ★  
Parafuso Unigrip  
**Torque 20Ncm**



**Link para CAD/CAM**  
Large  
Anti Rotacional  
EFF 6801 . 01A . 1  
Rotacional  
EFF 6801 . 01B . 1



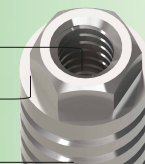
EFF 2102 . 01C ★  
Parafuso Unigrip  
**Torque 20Ncm**



**Scan Intraoral**  
EFF 9201 . 01A . P . CJ



**Scan-Body**  
Large  
EFF 9700 . A



## Componentes para prótese parafusada e cimentada



**Cicatrizador**  
EFF 101 . 04A cinta 2.0mm  
EFF 101 . 04B cinta 4.0mm  
EFF 101 . 04C cinta 6.0mm



**Transfer  
Moldeira Aberta**  
EFF 201 . 04A . CJ



**Transfer  
Moldeira Fechada**  
EFF 201 . 04B . CJ



**Análogo  
do Implante**  
EFF 301 . 04



**Munhão Provisório**  
Anti Rotacional  
EFF 401 . 04A  
Rotacional  
EFF 401 . 04B



**Munhão Cimentável**  
EFF 501 . 04A cinta 1.0mm  
EFF 501 . 04B cinta 2.0mm  
EFF 501 . 04C cinta 3.0mm  
EFF 501 . 04D cinta 4.0mm



**Ucla Plástica**  
Anti Rotacional  
EFF 701 . 04A  
Rotacional  
EFF 701 . 04B



**Munhão  
de Zircônia**  
Anti Rotacional  
EFF 721 . 04A



**Ucla Plástica  
base CrCo**  
Anti Rotacional  
EFF 801 . 04A . CJ  
Rotacional  
EFF 801 . 04B . CJ



EFF 2104 . 01A  
Parafuso Hexagonal

**Torque 32Ncm**



EFF 2104 . 01A  
Parafuso Hexagonal

**Torque 32Ncm**



EFF 2104 . 01A  
Parafuso Hexagonal

**Torque 32Ncm**



EFF 2104 . 01A  
Parafuso Hexagonal

**Torque 32Ncm**



EFF 2104 . 01A  
Parafuso Hexagonal

**Torque 32Ncm**



EFF 2104 . 01F  
Parafuso 360°

**Torque 32Ncm**



EFF 2104 . 01F  
Parafuso 360°

**Torque 32Ncm**



EFF 2104 . 01F  
Parafuso 360°

**Torque 32Ncm**



EFF 2104 . 01F  
Parafuso 360°

**Torque 32Ncm**



EFF 2104 . 01F  
Parafuso 360°

**Torque 32Ncm**

## Pilar para prótese parafusada



**Mini Pilar Reto**  
EFF 1101 . 04A . CJ cinta 1.0mm  
EFF 1101 . 04B . CJ cinta 2.0mm  
EFF 1101 . 04C . CJ cinta 3.0mm  
EFF 1101 . 04D . CJ cinta 4.0mm

**Torque 32Ncm**



**Mini Pilar Angulado**  
EFF 1101 . 04 . 1A . CJ cinta 2.0mm  
**17°** EFF 1101 . 04 . 1B . CJ cinta 3.0mm  
EFF 1101 . 04 . 1C . CJ cinta 4.0mm  
**30°** EFF 1101 . 04 . 2A . CJ cinta 3.0mm  
EFF 1101 . 04 . 2B . CJ cinta 4.0mm

**Torque 32Ncm**

## Pilar para prótese parafusada unitária



**EsthetiOne**  
EFF 901 . 04A . CJ cinta 1.0mm  
EFF 901 . 04B . CJ cinta 2.0mm  
EFF 901 . 04C . CJ cinta 3.0mm

**Torque 32Ncm**

## Componentes para CAD/CAM



**Análogo Digital**  
EFF 301 . 04 . D



**Abut. Rollings\***  
EFF 1501 . 04A . T  
EFF 1501 . 04A . C



EFF 2104 . 01A  
Parafuso Hexagonal

**Torque 32Ncm**



EFF 2104 . 01F  
Parafuso 360°

**Torque 32Ncm**



**Link para CAD/CAM**  
Large  
Anti Rotacional  
EFF 6801 . 04A . 1 - cinta 0.6mm  
EFF 6801 . 04A . 2 - cinta 2.0mm  
EFF 6801 . 04A . 3 - cinta 3.0mm  
EFF 6801 . 04A . 4 - cinta 4.0mm  
Rotacional  
EFF 6801 . 04B . 1 - cinta 1.0mm



**Scan Intraoral**  
EFF 9201 . 04A . P . CJ



**Scan-Body**  
Large  
EFF 9700 . A



EFF 2104 . 01A  
Parafuso Hexagonal

**Torque 32Ncm**



EFF 2104 . 01F  
Parafuso 360°

**Torque 32Ncm**

\* Componentes para Mini Pilar consultar página 16 e 17.





Rosca Interna  
Ø2.50  
Plataforma  
Ø5.10  
Implante  
Ø5.00/6.00

# Componentes para Implantes Branemark System® WP Ø5.1



## K1.3

### Componentes para prótese parafusada e cimentada



**Cicatrizador**  
EFF 101 . 06A cinta 2.0mm  
EFF 101 . 06B cinta 4.0mm  
EFF 101 . 06C cinta 6.0mm



**Transfer  
Moldeira Aberta**  
EFF 201 . 06A . CJ



**Transfer  
Moldeira Fechada**  
EFF 201 . 06B . CJ



**Análogo  
do Implante**  
EFF 301 . 06



**Munhão Provisório**  
Anti Rotacional  
EFF 401 . 06A  
Rotacional  
EFF 401 . 06B



**Munhão Cimentável**  
EFF 501 . 06A cinta 1.0mm  
EFF 501 . 06B cinta 2.0mm  
EFF 501 . 06C cinta 3.0mm  
EFF 501 . 06D cinta 4.0mm



**Ucla Plástica**  
Anti Rotacional  
EFF 701 . 06A  
Rotacional  
EFF 701 . 06B



**Munhão  
de Zircônia**  
Anti Rotacional  
EFF 721 . 06A



**Ucla Plástica  
base CrCo**  
Anti Rotacional  
EFF 801 . 06A . CJ  
Rotacional  
EFF 801 . 06B . CJ



EFF 2105 . 01C ★  
Parafuso Unigrip  
**Torque 32Ncm**



EFF 2105 . 01C ★  
Parafuso Unigrip  
**Torque 32Ncm**



EFF 2105 . 01C ★  
Parafuso Unigrip  
**Torque 32Ncm**



EFF 2105 . 01C ★  
Parafuso Unigrip  
**Torque 32Ncm**



EFF 2105 . 01C ★  
Parafuso Unigrip  
**Torque 32Ncm**

### Pilar para prótese parafusada



**Torque 32Ncm**

**Mini Pilar Reto**  
EFF 1101 . 06A . CJ cinta 1.0mm  
EFF 1101 . 06B . CJ cinta 2.0mm  
EFF 1101 . 06C . CJ cinta 3.0mm  
EFF 1101 . 06D . CJ cinta 4.0mm



**Torque 32Ncm**

17°

**Mini Pilar Angulado**  
EFF 1101 . 06 . 1A . CJ cinta 2.0mm

### Componentes para CAD/CAM

\* Componentes para Mini Pilar consultar página 16 e 17.



**Análogo Digital**  
EFF 301 . 06 . D



**Abut. Rollings\***  
EFF 1501 . 06A . T  
EFF 1501 . 06A . C



EFF 2105 . 01C ★  
Parafuso Unigrip  
**Torque 32Ncm**



**Link para CAD/CAM**  
Large  
Anti Rotacional  
EFF 6801 . 06A . 1  
Rotacional  
EFF 6801 . 06B . 1



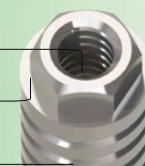
EFF 2105 . 08A ⬡  
Parafuso Hexagonal  
**Torque 32Ncm**



**Scan Intraoral**  
EFF 9201 . 06A . P . CJ



**Scan-Body**  
Large  
EFF 9700 . A



## Componentes para prótese parafusada e cimentada



### Cicatrizador

EFF 101 . 02A cinta 2.0mm  
EFF 101 . 02B cinta 4.0mm  
EFF 101 . 02C cinta 6.0mm



**Transfer  
Moldeira Aberta**  
EFF 201 . 02A . CJ



**Transfer  
Moldeira Fechada**  
EFF 201 . 02B . CJ



**Análogo  
do Implante**  
EFF 301 . 02



### Munhão Provisório

Anti Rotacional  
EFF 401 . 02A  
Rotacional  
EFF 401 . 02B



### Munhão Cimentável

EFF 501 . 02A cinta 1.0mm  
EFF 501 . 02B cinta 2.0mm  
EFF 501 . 02C cinta 3.0mm  
EFF 501 . 02D cinta 4.0mm



### Ucla Plástica

Anti Rotacional  
EFF 701 . 02A  
Rotacional  
EFF 701 . 02B



### Munhão de Zircônia

Anti Rotacional  
EFF 721 . 02A



### Ucla Plástica base CrCo

Anti Rotacional  
EFF 801 . 02A . CJ  
Rotacional  
EFF 801 . 02B . CJ



EFF 2104 . 01A  
Parafuso Hexagonal

**Torque 32Ncm**



EFF 2104 . 01A  
Parafuso Hexagonal

**Torque 32Ncm**



EFF 2104 . 01A  
Parafuso Hexagonal

**Torque 32Ncm**



EFF 2104 . 01A  
Parafuso Hexagonal

**Torque 32Ncm**



EFF 2104 . 01A  
Parafuso Hexagonal

**Torque 32Ncm**

## Pilar para prótese parafusada



### Mini Pilar Reto

EFF 1101 . 02A . CJ cinta 1.0mm  
EFF 1101 . 02B . CJ cinta 2.0mm  
EFF 1101 . 02C . CJ cinta 3.0mm  
EFF 1101 . 02D . CJ cinta 4.0mm

**Torque 32Ncm**



### Mini Pilar Angulado

17° EFF 1101 . 02 . 1A . CJ cinta 2.0mm

**Torque 32Ncm**

## Componentes para CAD/CAM

\* Componentes para Mini Pilar consultar página 16 e 17.



**Análogo Digital**  
EFF 301 . 02 . D



### Abut. Rollings\*

EFF 1501 . 02A . T  
EFF 1501 . 02A . C



EFF 2104 . 01A  
Parafuso Hexagonal

**Torque 32Ncm**



### Link para CAD/CAM

Large  
EFF 6801 . 02A . 1



EFF 2104 . 01A  
Parafuso Hexagonal

**Torque 32Ncm**



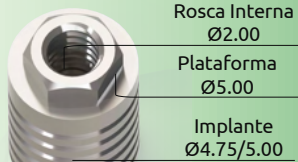
### Scan Intraoral

EFF 9201 . 02A . P . CJ



### Scan-Body

Large  
EFF 9700 . A



Rosca Interna  
Ø2.00  
Plataforma  
Ø5.00  
Implante  
Ø4.75/5.00

# Componentes para Implantes Hexágono Externo Ø5.0



L1.3/B1.3

## Componentes para prótese parafusada e cimentada



**Cicatrizador**  
EFF 101 . 07A cinta 2.0mm  
EFF 101 . 07B cinta 4.0mm  
EFF 101 . 07C cinta 6.0mm



**Transfer  
Moldeira Aberta**  
EFF 201 . 07A . CJ



**Transfer  
Moldeira Fechada**  
EFF 201 . 07B . CJ



**Análogo  
do Implante**  
EFF 301 . 07



**Munhão Provisório**  
Anti Rotacional  
EFF 401 . 07A  
Rotacional  
EFF 401 . 07B



**Munhão Cimentável**  
EFF 501 . 07A cinta 1.0mm  
EFF 501 . 07B cinta 2.0mm



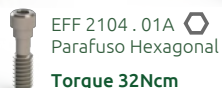
**Ucla Plástica**  
Anti Rotacional  
EFF 701 . 07A  
Rotacional  
EFF 701 . 07B



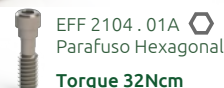
**Munhão  
de Zircônia  
(Switching)**  
Anti Rotacional  
EFF 721 . 04A



**Ucla Plástica  
base CrCo**  
Anti Rotacional  
EFF 801 . 07A . CJ  
Rotacional  
EFF 801 . 07B . CJ



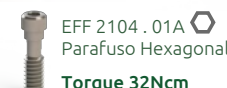
EFF 2104 . 01A  
Parafuso Hexagonal  
**Torque 32Ncm**



EFF 2104 . 01A  
Parafuso Hexagonal  
**Torque 32Ncm**



EFF 2104 . 01A  
Parafuso Hexagonal  
**Torque 32Ncm**



EFF 2104 . 01A  
Parafuso Hexagonal  
**Torque 32Ncm**



EFF 2104 . 01A  
Parafuso Hexagonal  
**Torque 32Ncm**

## Pilar para prótese parafusada



**Mini Pilar Reto  
(Switching)**  
EFF 1101 . 04A . CJ cinta 1.0mm  
EFF 1101 . 04B . CJ cinta 2.0mm  
EFF 1101 . 04C . CJ cinta 3.0mm  
EFF 1101 . 04D . CJ cinta 4.0mm

**Torque 32Ncm**



**Mini Pilar Angulado  
(Switching)**  
17°  
EFF 1101 . 04 . 1A . CJ cinta 2.0mm  
EFF 1101 . 04 . 1B . CJ cinta 3.0mm  
EFF 1101 . 04 . 1C . CJ cinta 4.0mm

**Torque 32Ncm**

## Componentes para CAD/CAM

\* Componentes para Mini Pilar consultar página 16 e 17.



**Análogo Digital**  
EFF 301 . 07 . D



**Abut. Rollings\*  
(Switching)**  
EFF 1501 . 04A . T  
EFF 1501 . 04A . C  
EFF 2104 . 01A  
Parafuso Hexagonal  
**Torque 32Ncm**



**Link para CAD/CAM  
(Switching)**  
Large  
EFF 6801 . 04A . 1 - cinta 0.60mm  
EFF 6801 . 04A . 2 - cinta 2.00mm  
EFF 6801 . 04A . 3 - cinta 3.00mm  
EFF 6801 . 04A . 4 - cinta 4.00mm



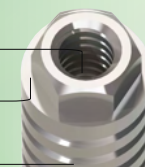
**Scan Intraoral  
(Switching)**  
EFF 9201 . 04A . P . CJ



**Scan-Body**  
Large  
EFF 9700 . A



EFF 2104 . 01A  
Parafuso Hexagonal  
**Torque 32Ncm**



## Componentes para prótese parafusada e cimentada



### Cicatrizador

EFF 101 . 03A cinta 2.0mm  
EFF 101 . 03B cinta 4.0mm  
EFF 101 . 03C cinta 6.0mm



**Transfer  
Moldeira Aberta**  
EFF 201 . 03A . CJ



**Transfer  
Moldeira Fechada**  
EFF 201 . 03B . CJ



**Análogo  
do Implante**  
EFF 301 . 03



### Munhão Provisório

Anti Rotacional  
EFF 401 . 03A  
Rotacional  
EFF 401 . 03B



### Munhão Cimentável

EFF 501 . 03A cinta 1.0mm  
EFF 501 . 03B cinta 2.0mm  
EFF 501 . 03C cinta 3.0mm  
EFF 501 . 03D cinta 4.0mm



### Ucla Plástica

Anti Rotacional  
EFF 701 . 03A  
Rotacional  
EFF 701 . 03B



### Munhão de Zircônia

Anti Rotacional  
EFF 721 . 03A



### Ucla Plástica base CrCo

Anti Rotacional  
EFF 801 . 03A . CJ  
Rotacional  
EFF 801 . 03B . CJ



EFF 2103 . 02A  
Parafuso Hexagonal

**Torque 20Ncm**



EFF 2103 . 02A  
Parafuso Hexagonal

**Torque 20Ncm**



EFF 2103 . 02A  
Parafuso Hexagonal

**Torque 20Ncm**



EFF 2103 . 02A  
Parafuso Hexagonal

**Torque 20Ncm**



EFF 2103 . 02A  
Parafuso Hexagonal

**Torque 20Ncm**

## Pilar para prótese parafusada



### Mini Pilar Reto

EFF 1101 . 03A . CJ cinta 1.0mm  
EFF 1101 . 03B . CJ cinta 2.0mm  
EFF 1101 . 03C . CJ cinta 3.0mm  
EFF 1101 . 03D . CJ cinta 4.0mm

**Torque 20Ncm**



### Mini Pilar Angulado

**17°** EFF 1101 . 03 . 1A . CJ cinta 2.0mm  
EFF 1101 . 03 . 1B . CJ cinta 3.0mm

**Torque 20Ncm**

## Componentes para CAD/CAM

\* Componentes para Mini Pilar consultar página 16 e 17.



### Análogo Digital

EFF 301 . 03 . D



### Abut. Rollings\*

EFF 1501 . 03A . T  
EFF 1501 . 03A . C



EFF 2103 . 02A  
Parafuso Hexagonal

**Torque 20Ncm**



### Link para CAD/CAM

Large  
Anti Rotacional  
EFF 6801 . 03A . 1  
Rotacional  
EFF 6801 . 03B . 1



EFF 2103 . 02A  
Parafuso Hexagonal

**Torque 20Ncm**



### Scan Intraoral

EFF 9201 . 03A . P . CJ



### Scan-Body

Large  
EFF 9700 . A



Rosca Interna  
Ø2.00  
Plataforma  
Ø4.30  
Implante  
Ø4.30

# Componentes para Implantes Hexágono Externo Ø4.3

S  
M  
P  
Sistema Multi Plataform  
**A1.3**

## Componentes para prótese parafusada e cimentada



**Cicatrizador**  
EFF 101 . 05A cinta 2.0mm  
EFF 101 . 05B cinta 4.0mm  
EFF 101 . 05C cinta 6.0mm



**Transfer  
Moldeira Aberta**  
EFF 201 . 05A . CJ



**Transfer  
Moldeira Fechada**  
EFF 201 . 05B . CJ



**Análogo  
do Implante**  
EFF 301 . 05



**Munhão Provisório**  
Anti Rotacional  
EFF 401 . 05A  
Rotacional  
EFF 401 . 05B



**Munhão Cimentável**  
EFF 501 . 05A cinta 1.0mm  
EFF 501 . 05B cinta 2.0mm  
EFF 501 . 05C cinta 3.0mm  
EFF 501 . 05D cinta 4.0mm



**Ucla Plástica**  
Anti Rotacional  
EFF 701 . 05A  
Rotacional  
EFF 701 . 05B



**Munhão  
de Zircônia  
(Switching)**  
Anti Rotacional  
EFF 721 . 04A



**Ucla Plástica  
base CrCo**  
Anti Rotacional  
EFF 801 . 05A . CJ  
Rotacional  
EFF 801 . 05B . CJ



EFF 2104 . 01A  
Parafuso Hexagonal  
**Torque 32Ncm**



EFF 2104 . 01A  
Parafuso Hexagonal  
**Torque 32Ncm**



EFF 2104 . 01A  
Parafuso Hexagonal  
**Torque 32Ncm**



EFF 2104 . 01A  
Parafuso Hexagonal  
**Torque 32Ncm**



EFF 2104 . 01A  
Parafuso Hexagonal  
**Torque 32Ncm**

## Pilar para prótese parafusada



**Torque 32Ncm**

**Mini Pilar Reto**  
EFF 1101 . 05A . CJ cinta 1.5mm  
EFF 1101 . 05B . CJ cinta 2.0mm  
EFF 1101 . 05C . CJ cinta 3.0mm



**Torque 32Ncm**

**Mini Pilar Angulado  
17°** EFF 1101 . 05 . 1A . CJ cinta 2.0mm

## Componentes para CAD/CAM

\* Componentes para Mini Pilar consultar página 16 e 17.



**Análogo Digital**  
EFF 301 . 05 . D



**Abut. Rollings\***  
EFF 1501 . 05A . T  
EFF 1501 . 05A . C



EFF 2104 . 01A  
Parafuso Hexagonal  
**Torque 32Ncm**



**Link para CAD/CAM  
(Switching)**  
Large  
Anti Rotacional  
EFF 6801 . 04A . 1 - cinta 0.6mm  
EFF 6801 . 04A . 2 - cinta 2.0mm  
EFF 6801 . 04A . 3 - cinta 3.0mm  
EFF 6801 . 04A . 4 - cinta 4.0mm  
Rotacional  
EFF 6801 . 04B . 1 - cinta 1.0mm



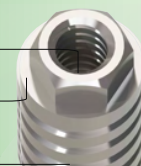
**Scan Intraoral**  
EFF 9201 . 05A . P . CJ



**Scan-Body**  
Large  
EFF 9700 . A



EFF 2104 . 01A  
Parafuso Hexagonal  
**Torque 32Ncm**



## Componentes para prótese parafusada e cimentada



### Cicatrizador

EFF 101 . 08A cinta 2.0mm  
EFF 101 . 08B cinta 4.0mm  
EFF 101 . 08C cinta 6.0mm



**Transfer  
Moldeira Aberta**  
EFF 201 . 08A . CJ



**Transfer  
Moldeira Fechada**  
EFF 201 . 08B . CJ

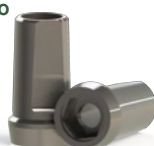


**Análogo  
do Implante**  
EFF 301 . 08



### Munhão Provisório

Anti Rotacional  
EFF 401 . 08A  
Rotacional  
EFF 401 . 08B



### Munhão Cimentável

EFF 501 . 08A cinta 1.0mm  
EFF 501 . 08B cinta 2.0mm  
EFF 501 . 08C cinta 3.0mm  
EFF 501 . 08D cinta 4.0mm



### Ucla Plástica Anti Rotacional

EFF 701 . 08A  
Rotacional  
EFF 701 . 08B



### Munhão de Zircônia

Anti Rotacional  
EFF 721 . 08A



### Ucla Plástica base CrCo

Anti Rotacional  
EFF 801 . 08A . CJ  
Rotacional  
EFF 801 . 08B . CJ



EFF 2105 . 01A  
Parafuso Hexagonal

**Torque 32Ncm**



EFF 2105 . 01A  
Parafuso Hexagonal

**Torque 32Ncm**



EFF 2105 . 01A  
Parafuso Hexagonal

**Torque 32Ncm**



EFF 2105 . 01A  
Parafuso Hexagonal

**Torque 32Ncm**



EFF 2105 . 01A  
Parafuso Hexagonal

**Torque 32Ncm**

## Pilar para prótese parafusada



### Mini Pilar Reto

EFF 1101 . 08A . CJ cinta 1.0mm  
EFF 1101 . 08B . CJ cinta 2.0mm  
EFF 1101 . 08C . CJ cinta 3.0mm

**Torque 32Ncm**



### Mini Pilar Angulado

17° EFF 1101 . 08 . 1A . CJ cinta 2.0mm

**Torque 32Ncm**

\* Componentes para Mini Pilar consultar página 16 e 17.

\* Padrão Branemark®.

## Componentes para CAD/CAM



### Análogo Digital

EFF 301 . 08 . D



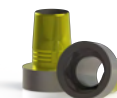
### Abut. Rollings\*

EFF 1501 . 08A . T  
EFF 1501 . 08A . C



EFF 2105 . 01A  
Parafuso Hexagonal

**Torque 32Ncm**



### Link para CAD/CAM

Large/Anti Rotacional  
EFF 6801 . 08A . 1  
Large/Rotacional  
EFF 6801 . 08B . 1



EFF 2105 . 08A  
Parafuso Hexagonal

**Torque 32Ncm**



### Scan Intraoral

EFF 9201 . 08A . P . CJ



### Scan-Body

Large  
EFF 9700 . A

# Componentes para Prótese Parafusada Mini Pilar - Plataforma Regular



M.P.



# Componentes para Prótese Parafusada Mini Pilar - Plataforma Larga



M.P.L.1



## Componentes para Prótese Parafusada Mini Pilar - Plataforma Larga (NEO)



**Capa de Proteção**  
EFF 111 . 03 . CJ



**Transfer Moldeira Aberta**  
EFF 211 . 03A . CJ



**Transfer Moldeira Fechada**  
EFF 211 . 03B . CJ



**Análogo**  
EFF 311 . 03



**Coping Provisório**  
EFF 411 . 03



**Coping Plástico**  
EFF 711 . 03



**Coping Plástico Base CrCo**  
EFF 811 . 03 . CJ



**Análogo Digital**  
EFF 311 . 03 . D



**Scan Intraoral**  
EFF 9211 . 03A . P . CJ



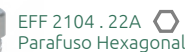
**Link para CAD/CAM**  
EFF 6811 . 03



EFF 2104 . 22A  
Parafuso Hexagonal  
**Torque 32Ncm**



EFF 2104 . 22A  
Parafuso Hexagonal  
**Torque 32Ncm**



EFF 2104 . 22A  
Parafuso Hexagonal  
**Torque 32Ncm**



EFF 2104 . 22A  
Parafuso Hexagonal  
**Torque 32Ncm**

## Componentes para Prótese Parafusada Pilar Estheticone



**Capa de Proteção**  
EFF 112 . 01A



**Transfer Moldeira Aberta**  
EFF 212 . 01A . CJ C/AR  
EFF 212 . 01B . CJ S/AR



**Transfer Moldeira Fechada**  
EFF 212 . 01B . 1 . CJ



**Análogo do Implante**  
EFF 312 . 01



**Munhão Provisório**  
EFF 412 . 01A C/AR  
EFF 412 . 01B S/AR



**Coping Plástico**  
EFF 712 . 01A C/AR  
EFF 712 . 01B S/AR



**Coping Plástico base CrCo**  
EFF 812 . 01A C/AR  
EFF 812 . 01B S/AR



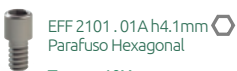
**Análogo Digital**  
EFF 312 . 01 . D



**Link para CAD/CAM**  
EFF 6812 . 01A C/AR  
EFF 6812 . 01B S/AR



**Scan Intraoral**  
EFF 9212 . 01A . P . CJ



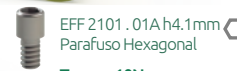
EFF 2101 . 01A h4.1mm  
Parafuso Hexagonal  
**Torque 10Ncm**



EFF 2101 . 01A h4.1mm  
Parafuso Hexagonal  
**Torque 10Ncm**



EFF 2101 . 01A h4.1mm  
Parafuso Hexagonal  
**Torque 10Ncm**



EFF 2101 . 01A h4.1mm  
Parafuso Hexagonal  
**Torque 10Ncm**



# Componentes para Prótese Parafusada Pilar EsthetiOne



EONE



**Capa de Proteção**  
EFF 118 . 01A . CJ



**Transfer  
Moldeira Aberta**  
EFF 218 . 01A . 1 . CJ C/AR  
EFF 218 . 01A . CJ S/AR



**Transfer  
Moldeira Aberta**  
EFF 218 . 01B . 1 . CJ C/AR  
EFF 218 . 01B . CJ S/AR



**Coping Plástico  
base CrCo**  
EFF 818 . 01A . CJ C/AR  
EFF 818 . 01B . CJ S/AR



EFF 2104 . 38A  
Parafuso Hexagonal

**Torque 32Ncm**



EFF 2104 . 38F  
Parafuso 360°

**Torque 32Ncm**



**Análogo  
Digital**  
EFF 318 . 01



**Link para CAD/CAM**  
EFF 6818 . 01A C/AR  
EFF 6818 . 01B S/AR



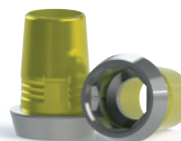
EFF 2104 . 38A  
Parafuso Hexagonal

**Torque 32Ncm**



EFF 2104 . 38F  
Parafuso 360°

**Torque 32Ncm**



**Link para CAD/CAM  
Large**  
EFF 6818 . 01A . 1



EFF 2104 . 38A  
Parafuso Hexagonal

**Torque 32Ncm**



EFF 2104 . 38F  
Parafuso 360°

**Torque 32Ncm**




**Scan Intraoral**  
EFF 9218 . 01A . P . CJ

# Componentes para Prótese Parafusada Pilar DSP® Flexcone® Ø3.0



**Munhão Provisório**  
EFF 401 . 14A



EFF 2102 . 40A   
Parafuso Hexagonal  
**Torque 20Ncm**



**Análogo Digital**  
EFF 301 . 14 . D




**Scan Intraoral**  
EFF 9201 . 14A . P . CJ

# Componentes para Prótese Parafusada Pilar DSP® Flexcone® Ø4.0



**Munhão Provisório**  
EFF 401 . 13A



EFF 2103 . 33A   
Parafuso Hexagonal  
**Torque 20Ncm**



**Análogo Digital**  
EFF 301 . 13 . D



**Scan Intraoral**  
EFF 9201 . 13A P . CJ



# Chaves Digitais

Cover-Screw 0.90	Hexagonal 1.00	Hexagonal 1.20	Hexagonal 1.30	Quadrada 1.30	Torx 1.70	Unigrip	Fenda	Estheticone Standard e Mini Abutment Cônico	Mini-abutment Cônico Plataforma Larga	EGM	Dinâmico 360°
 17.50mm EFF 7001 . A	 17.50mm EFF 7006 . A	 17.50mm EFF 7002 . A	 17.50mm EFF 7003 . A	 17.50mm EFF 7004 . A	 17.50mm EFF 7005 . A	 17.50mm EFF 7007 . A	 17.50mm EFF 7008 . A	 17.50mm EFF 7009 . A	 17.50mm EFF 7010 . A	 17.50mm EFF 7021 . A	 17.50mm EFF 7022 . A
 23.00mm EFF 7001 . B	 23.00mm EFF 7006 . B	 23.00mm EFF 7002 . B	 23.00mm EFF 7003 . B	 23.00mm EFF 7004 . B	 23.00mm EFF 7005 . B	 23.00mm EFF 7007 . B	 23.00mm EFF 7008 . B	 23.00mm EFF 7009 . B	 23.00mm EFF 7010 . B	 23.00mm EFF 7021 . B	 23.00mm EFF 7022 . B
 29.20mm EFF 7001 . C	 29.20mm EFF 7006 . C	 29.20mm EFF 7002 . C	 29.20mm EFF 7003 . C	 29.20mm EFF 7004 . C	 29.20mm EFF 7005 . C	 29.20mm EFF 7007 . C	 29.20mm EFF 7008 . C	 29.20mm EFF 7009 . C	 29.20mm EFF 7010 . C	 29.20mm EFF 7021 . C	 29.20mm EFF 7022 . C
<b>ANÁLOGO DIGITAL</b>											
 1.4MM 29.20mm EFF 7016 . A	 1.6MM 29.20mm EFF 7016 . B	 1.7MM 29.20mm EFF 7016 . C	 1.8MM 29.20mm EFF 7016 . D	 2.0MM 29.20mm EFF 7016 . E	 2.5MM 29.20mm EFF 7016 . F						

# Chaves do Torquímetro



Cover-Screw 0.90	Hexagonal 1.00	Hexagonal 1.20	Hexagonal 1.30	Quadrada 1.30	Torx 1.70	Unigrip	Fenda	Estheticone Standard e Mini Abutment Cônico	Mini-abutment Cônico Plataforma Larga	EGM	Dinâmico 360°
<b>CURTA</b>											
 17.50mm EFF 7101 . A	 17.50mm EFF 7106 . A	 17.50mm EFF 7102 . A	 17.50mm EFF 7103 . A	 17.50mm EFF 7104 . A	 17.50mm EFF 7105 . A	 17.50mm EFF 7107 . A	 17.50mm EFF 7108 . A	 17.50mm EFF 7109 . A	 17.50mm EFF 7110 . A	 17.50mm EFF 7121 . A	 17.50mm EFF 7122 . A
<b>MÉDIA</b>											
 23.00mm EFF 7101 . B	 23.00mm EFF 7106 . B	 23.00mm EFF 7102 . B	 23.00mm EFF 7103 . B	 23.00mm EFF 7104 . B	 23.00mm EFF 7105 . B	 23.00mm EFF 7107 . B	 23.00mm EFF 7108 . B	 23.00mm EFF 7109 . B	 23.00mm EFF 7110 . B	 23.00mm EFF 7121 . B	 23.00mm EFF 7122 . B
<b>LONGA</b>											
 29.20mm EFF 7101 . C	 29.20mm EFF 7106 . C	 29.20mm EFF 7102 . C	 29.20mm EFF 7103 . C	 29.20mm EFF 7104 . C	 29.20mm EFF 7105 . C	 29.20mm EFF 7107 . C	 29.20mm EFF 7108 . C			 29.20mm EFF 7121 . C	 29.20mm EFF 7122 . C

## TORQUÍMETRO



EFF 7600 . CJ



EFF 000453

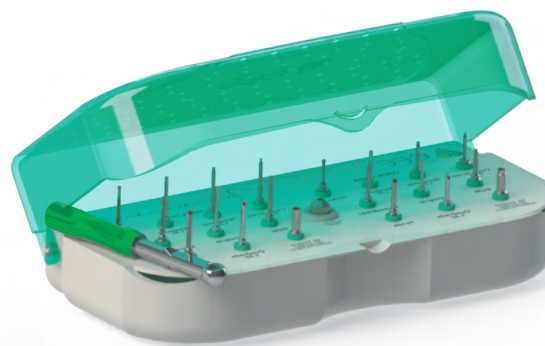
\* Para Links, solicitar biblioteca ao vendedor.

\* Os produtos indicados com ® são nomes de marcas registadas dos seus respectivos fabricantes.

# Estojos Protéticos

## EFF00455 – Kit Protético ALL IN ONE FULL

- EFF7101.A – Chave para Torquímetro Cover-screw curta
- EFF7102.A – Chave para Torquímetro Hexagonal 1.20mm curta
- EFF7103.A – Chave para Torquímetro Hexagonal 1.30mm curta
- EFF7104.A – Chave para Torquímetro Quadrada 1.30mm curta
- EFF7105.A – Chave para Torquímetro Torx 1.70mm curta
- EFF7107.A – Chave para Torquímetro Unigrip curta
- EFF7108.A – Chave para Torquímetro Fenda curta
- EFF7109.A – Chave para Torquímetro Estheticone e Mini Abutment curta
- EFF7121.A – Chave para Torquímetro EGM curta
- EFF7122.A – Chave para Torquímetro Dinâmico 360• curta
- EFF7101.B – Chave para Torquímetro Cover-screw média
- EFF7102.B – Chave para Torquímetro Hexagonal 1.20mm média
- EFF7103.B – Chave para Torquímetro Hexagonal 1.30mm média
- EFF7104.B – Chave para Torquímetro Quadrada 1.30mm média
- EFF7105.B – Chave para Torquímetro Torx 1.70mm média
- EFF7107.B – Chave para Torquímetro Unigrip média
- EFF7108.B – Chave para Torquímetro Fenda média
- EFF7109.B – Chave para Torquímetro Estheticone e Mini Abutment média
- EFF7121.B – Chave para Torquímetro EGM média
- EFF7122.B – Chave para Torquímetro Dinâmico 360• média
- EFF7600.CJ - Adaptador
- EFF000453 – Torquímetro

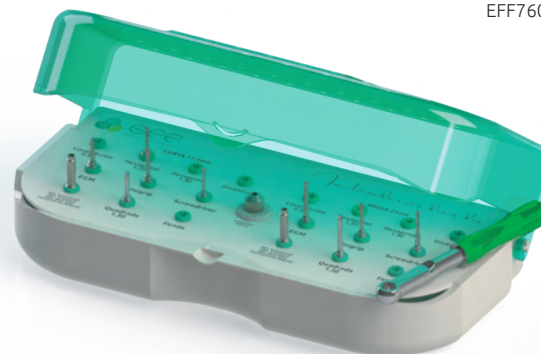


## EFF00456 – Kit Protético EASY

- EFF7102.B – Chave para Torquímetro Hexagonal 1.20mm média
- EFF7103.A – Chave para Torquímetro Hexagonal 1.30mm curta
- EFF7104.B – Chave para Torquímetro Quadrada 1.30mm média
- EFF7105.B – Chave para Torquímetro Torx 1.70mm média
- EFF7109.B – Chave para Torquímetro Estheticone e Mini Abutment média
- EFF7121.B – Chave para Torquímetro EGM média
- EFF7600.CJ - Adaptador

## EFF00455.1 – Kit Protético ALL IN ONE

- EFF7102.A – Chave para Torquímetro Hexagonal 1.20mm curta
- EFF7104.A – Chave para Torquímetro Quadrada 1.30mm curta
- EFF7105.A – Chave para Torquímetro Torx 1.70mm curta
- EFF7107.A – Chave para Torquímetro Unigrip curta
- EFF7109.A – Chave para Torquímetro Estheticone e Mini Abutment curta
- EFF7121.A – Chave para Torquímetro EGM curta
- EFF7102.B – Chave para Torquímetro Hexagonal 1.20mm média
- EFF7104.B – Chave para Torquímetro Quadrada 1.30mm média
- EFF7105.B – Chave para Torquímetro Torx 1.70mm média
- EFF7107.B – Chave para Torquímetro Unigrip média
- EFF7109.B – Chave para Torquímetro Estheticone e Mini Abutment média
- EFF7121.B – Chave para Torquímetro EGM média
- EFF7600.CJ - Adaptador
- EFF000453 – Torquímetro



# Kits Scan Intaroal

EFF00459 – Kit Scan Intraoral

\*confira kit completo com 18 Scan Intraorais a escolher.



\* Para Links, solicitar biblioteca ao vendedor.

\* Os produtos indicados com ® são nomes de marcas registadas dos seus respectivos fabricantes.

# Etiquetas

**Registro/Register/Grabar ANVISA:**

**Código do Produto** REF

**Sistema Multi Plataforma**

**Fabricante**

**Representante Técnico Representante Europeu**

**Contêm/Contains/Contiene:**

**Matéria-prima/feedstock/Materia prima:**

**Responsável Técnico/Technical Manager/Responsable Técnico:** Dr. Flavio Rosa de Oliveira | CRO-SP 90026

EFF DENTAL COMPONENTES LTDA  
RUA/STREET/CALE: CAIO GRACO, 105/109 | VL ROMANA | CEP: 05044-000  
SÃO PAULO - SP - BRASIL | CNPJ: 14.776.044/0001-12  
I.E.: 146.829.212.110 | Indústria Brasileira  
☎ +55 11 3059.2200

Obelis SA  
Boulevard Général Wahis 53, 1030 Brussels, BELGIUM  
✉ mail@obelis.net ☎ +32 2.732.59.54

**Número ANVISA**

**Lote do Produto** LOT

**Produto Não Estéril**

**Data de Fabricação**

**Data de Validade**

**Atenção! Consultar instrução Não Reutilizar Não Estocar Mantenha ao Abrigo do Sol Conserve Seco**

**Consultar Instruções de Uso**

efftecklink.com.br  
qualidade@effdental.com.br

**E2 - 7.3.01 R01 - 22/01/2021**

**Registro/Register/Grabar ANVISA:**

**Código do Produto** REF

**Sistema Multi Plataforma**

**Fabricante**

**Representante Técnico Representante Europeu**

**Contêm/Contains/Contiene:**

**Matéria-prima/feedstock/Materia prima:**

**Responsável Técnico/Technical Manager/Responsable Técnico:** Dr. Flavio Rosa de Oliveira | CRO-SP 90026

EFF DENTAL COMPONENTES LTDA  
RUA/STREET/CALE: CAIO GRACO, 105/109 | VL ROMANA | CEP: 05044-000  
SÃO PAULO - SP - BRASIL | CNPJ: 14.776.044/0001-12  
I.E.: 146.829.212.110 | Indústria Brasileira  
☎ +55 11 3059.2200

Obelis SA  
Boulevard Général Wahis 53, 1030 Brussels, BELGIUM  
✉ mail@obelis.net ☎ +32 2.732.59.54

**Número ANVISA**

**Lote do Produto** LOT

**Produto Estéril**

**Data de Fabricação**

**Data de Validade**

**Atenção! Consultar instrução Não Reutilizar Não Estocar Mantenha ao Abrigo do Sol Conserve Seco**

**Consultar Instruções de Uso**

effdental.com.br/bulas  
qualidade@effdental.com.br

**E1 - 7.3.01 R11 - 22/01/2021**

## Informações Adicionais:

- \* Observe sempre o torque máximo para cada parafuso.
- \* Consulte o site da EFF Dental e saiba mais sobre a política de troca e devolução de produtos: <https://effdental.com.br/troca-e-devolucao>.
- \* Consulte os vendedores e distribuidores da EFF Dental e saiba mais sobre a política de preços e parcelamento dos produtos.



EEEF<sup>®</sup>

DENTAL COMPONENTES

[www.efdental.com.br](http://www.efdental.com.br)

EFF DENTAL\_CATÁLOGO DE PRODUTOS HE\_R05\_DATA 01/11/2021

Rua Aurélia, 1620, Vila Romana, cep. 05046-001, São Paulo-SP

☎ 11 3059.2200 | @ atendimento@efdental.com.br | 🌐 [www.efdental.com.br](http://www.efdental.com.br)

f [facebook.com/efdental](https://facebook.com/efdental) | 📷 [instagram.com/efdental](https://instagram.com/efdental)