

Conexão Externa



EEE[®]

DENTAL COMPONENTES



Exports to Germany since 2011

Aperfeiçoando tecnologias



Aperfeiçoando tecnologias

O aperfeiçoamento constante nos aproxima da perfeição. Por isso, os componentes para prótese sobre implantes da EFF Dental são minuciosamente estudados antes de serem produzidos para trazer soluções de alta performance e assim, facilitar o seu dia a dia, com qualidade e inteligência.

Toda a linha de produtos foi planejada e desenvolvida por dentistas e técnicos em prótese a partir de situações vivenciadas na clínica e no laboratório, incorporando tecnologia nipo-germânica para oferecer o melhor. Os componentes são produzidos no Brasil, garantindo uma vantagem extra: excelente custo-benefício para seus trabalhos.

Obrigado por escolher a EFF Dental

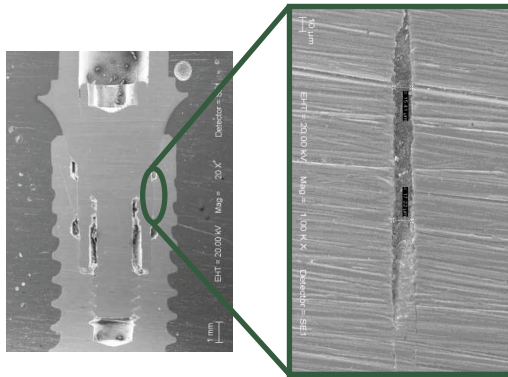
Diretor técnico:
Flavio Rosa de Oliveira
CROSP-CD 90026



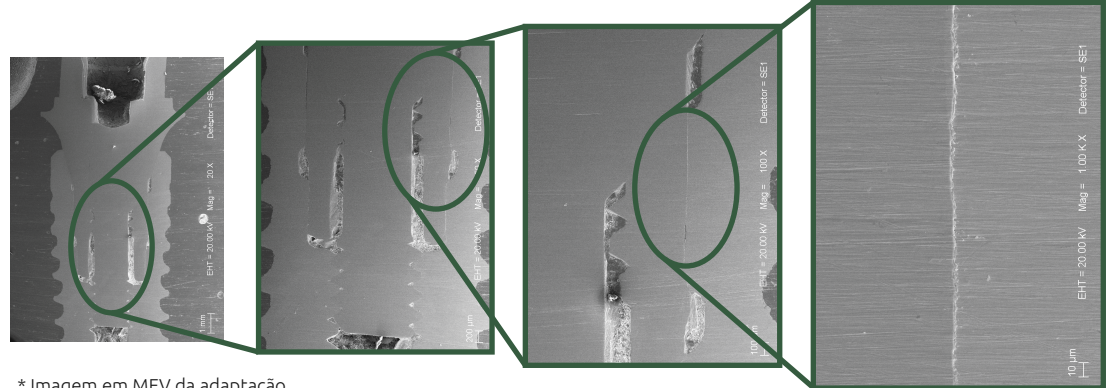
Controle de Qualidade

A EFF Dental tem o compromisso de oferecer alto controle de qualidade para que você ofereça a seus pacientes segurança os tratamento. Realizamos estudos constantes nos componentes para garantir a mesma excelência dos produtos nacionais e importados.

Controle de Adaptação



* Adaptação do pilar cimentável EFF Dental, realizada em MEV



* Imagem em MEV da adaptação entre o pilar protético da EFF Dental e o implante.

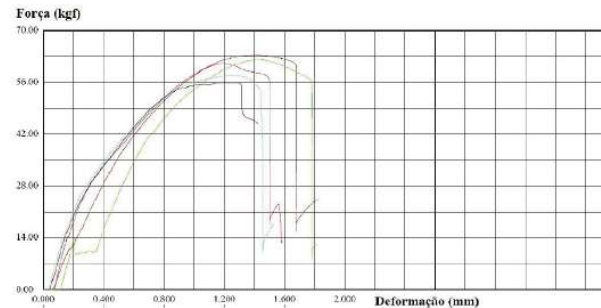
Controle de Fadiga

Ensaio Estáticos

Os dados e gráficos abaixo demonstram os resultados obtidos dos ensaios estáticos e as curvas de força versus deslocamento.

Amostra	Carga Máxima (N)
MET140232 - 1	621,10
MET140232 - 2	601,05
MET140232 - 3	611,07
MET140232 - 4	567,89
MET140232 - 5	548,51
Média	589,92
Desvio Padrão	30,59

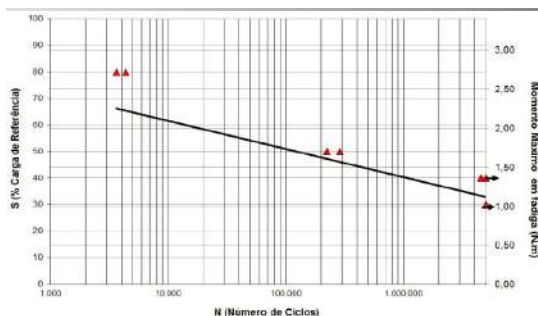
* Tabela - Os componentes da EFF Dental aguentaram uma carga média de 589,92N



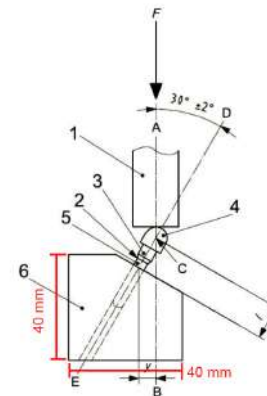
* Figura -Curva de ensaio estático

Ensaio Dinâmicos

A figura abaixo contém a curva de carga versus número de ciclos, onde se verifica que a resistência à fadiga corresponde a 30% (176,98N) da carga de referência (589,92N).



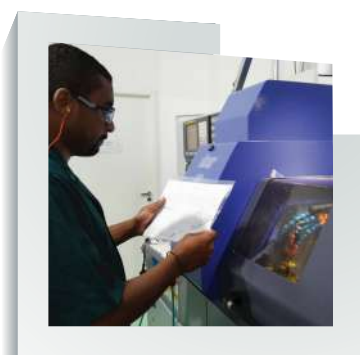
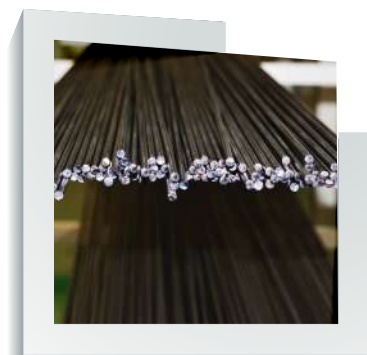
* Figura - Curva SxN do ensaio de fadiga
* Fonte CCDM - Centro de Caracterização e Desenvolvimento de Materiais, 04/2014



* Figura - Ilustração da montagem do ensaio - equipamento EMIC modelo DL1000, segundo instrução do IMP 320 e norma ISO14801: 2007

Controle em todos os processos

A EFF Dental tem o compromisso de oferecer sempre o melhor para os seus clientes, e para isso se preocupa com a qualidade da produção desde o momento do armazenamento da matéria prima, até a embalagem final, garantindo a rastreabilidade para o cliente.



Entenda o que significa cada certificado

A EFF Dental possui certificações anualmente processadas pelos principais órgãos certificadores nacionais e internacionais e todo ano, auditores alemães visitam a EFF Dental para analisar os processos da fábrica.



Certificado de Boas Práticas Anvisa



ISO13485 Certificação Médica Internacional
ISO9001 Certificação Administrativa de Processos



Certificado da Comunidade Européia

S.M.P. (Sistema Multi Plataforma)

Para melhor compreender a sistemática e características dos seus produtos, a EFF Dental desenvolveu uma terminologia que simplificará a identificação dos produtos similares do mercado.

O Sistema Multi Plataforma (S.M.P.), é uma nomenclatura única para identificar componentes que utilizam vários sistemas de implantes do mercado que exercem a mesma função, facilitando assim a seleção do componente ideal para o tratamento.



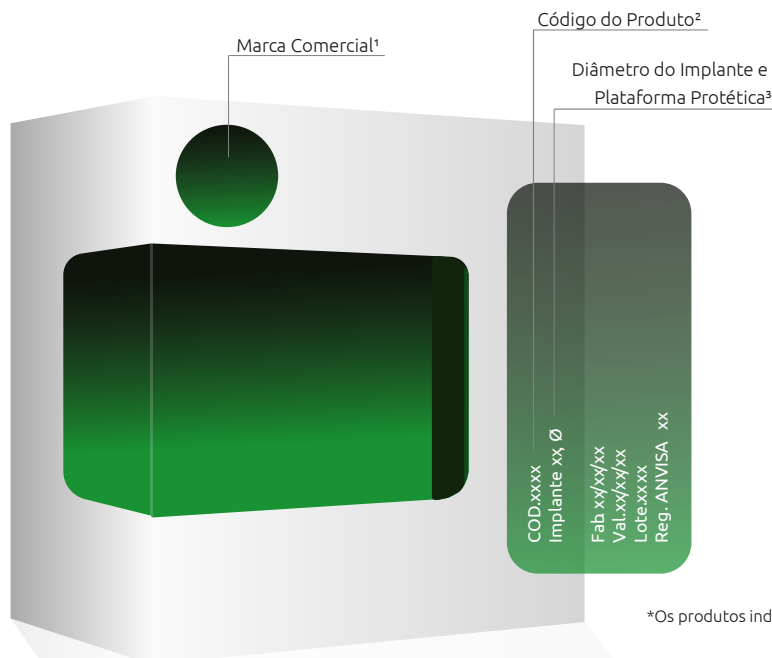
Sistema Multi Plataforma®

Como identificar o seu componente

A EFF Dental produz componentes protéticos para a maioria dos sistemas e marcas de implantes do mercado internacional e nacional e pensando na facilidade da busca por itens necessários para o tratamento dos seus pacientes, oferecemos o manual S.M.P. (Sistema Multi Plataforma) onde você encontra a peça certa para cada tratamento.

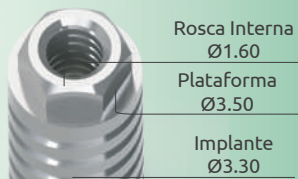
Com a embalagem do implante em mãos, verifique a marca comercial¹, código do produto², diâmetro do implante e plataforma protética³. Com essas informações, você identifica no manual S.M.P. (Sistema Multi Plataforma), a S.M.P. EFF e a página onde estão localizados os componentes.

Exemplo (CM): Implante Nobel Biocare® de 3.0mm de diâmetro e 3.0mm de plataforma protética tem o código S.M.P. EFF K3.1 e está na página 10 do catálogo.



*Os produtos indicados com ® são nomes de marcas registradas dos seus respectivos fabricantes.

Aplicação	Especificação	Implante	Plataforma Protética	S.M.P. EFF	Página
Nobel Biocare®	NP	3.3	3.5	K1.1	8
Nobel Biocare®	RP	3.75/4.1	4.1	K1.2	9
Nobel Biocare®	WP	5.0/5.0	5.1	K1.3	10
Biomet 3i™		3.25	3.4	L1.1	11
Biomet 3i™		3.25 mini/3.75/4.0	4.1	L1.2	9
Biomet 3i™		5.0	5.0	L1.3	12
NEO		3.3/3.5	3.3	A1.1	13
NEO		3.75/4.0	4.1	A1.2	9
NEO		4.3	4.3	A1.3	14
NEO		4.5/5.0	5.0	A1.4	15
SIN®		3.25/4.5	3.4	B1.1	11
SIN®		3.25/3.75/4.0	4.1	B1.2	9
SIN®		5.0	5.0	B1.3	12
Conexão®		3.3/3.5	3.3	C1.1	13
Conexão®		3.75/4.0	4.1	C1.2	9
Conexão®		5.0	5.0	C1.3	15
Implacil®		3.5	3.3	K1.1	8
Implacil®		3.75/4.1	4.1	K1.2	9
Implacil®		5.0	5.1	K1.3	10
Sweed®		3.3	3.5	K1.1	8
Globtek®		3.3	3.5	K1.1	8
Ace®		3.3	3.5	K1.1	8
Implamed®		3.3	3.5	K1.1	8
Steri-Oss®		3.3/3.5	3.3	A1.1	13
Lifecore®		3.3/3.5	3.3	A1.1	13
Restore®		3.3/3.5	3.3	A1.1	13
Bionovation®		3.3/3.5	3.3	A1.1	13
Implac®		3.3/3.5	3.3	A1.1	13
Serson®		3.3/3.5	3.3	A1.1	13
Dentoflex®		3.25/3.5/3.75/3.8/4.0/4.1	4.1	K1.2	9
INP®		3.25/3.5/3.75/3.8/4.0/4.1	4.1	K1.2	9
Steri-Oss®		3.25/3.5/3.75/3.8/4.0/4.1	4.1	K1.2	9
Globtek®		3.25/3.5/3.75/3.8/4.0/4.1	4.1	K1.2	9
Implamed®		3.25/3.5/3.75/3.8/4.0/4.1	4.1	K1.2	9
TitaniumFix®		3.25/3.5/3.75/3.8/4.0/4.1	4.1	K1.2	9
Restore®		3.25/3.5/3.75/3.8/4.0/4.1	4.1	K1.2	9
Intra-lock®		3.25/3.5/3.75/3.8/4.0/4.1	4.1	K1.2	9
Serson®		3.25/3.5/3.75/3.8/4.0/4.1	4.1	K1.2	9
Implac®		3.25/3.5/3.75/3.8/4.0/4.1	4.1	K1.2	9
Diamond®		3.25/3.5/3.75/3.8/4.0/4.1	4.1	K1.2	9
Biohorizons®		3.25/3.5/3.75/3.8/4.0/4.1	4.1	K1.2	9
Biofix®		3.25/3.5/3.75/3.8/4.0/4.1	4.1	K1.2	9
Biohorizons®		4.3	4.3	A1.3	14
ACE®		4.75	5.0	L1.3	12
Dentoflex®		5.0	5.0	L1.3	12
Implamed®		5.0	5.1	K1.3	10
Globtek®		5.0	5.1	K1.3	10
Restore®		5.0	5.0	A1.4	15
Globtek®		5.0	5.0	A1.4	15
INP®		5.0	5.0	A1.4	15
Intra-lock®		5.0	5.0	A1.4	15
Implac®		5.0	5.0	A1.4	15
Dentoflex®		5.0	5.0	A1.4	15
Diamond®		5.0	5.0	A1.4	15
Mini Pilar				M.P./M.P.L.1	16
Pilar Estheticone				M.P.L.2/EST.	17
Pilar DSP® Flexcone®				F1.1/F1.2	18
Chaves Digitais					19
Chaves para Torquímetro					20
Kits Protéticos					21
Informações da Etiqueta					22



Componentes para Implantes Branemark System® NP Ø3.5

Componentes para prótese parafusada e cimentada



Cicatrizador

EFF 101 . 01A cinta 2.0mm
EFF 101 . 01B cinta 4.0mm
EFF 101 . 01C cinta 6.0mm



**Transfer
Moldeira Aberta**
EFF 201 . 01A . CJ



**Transfer
Moldeira Fechada**
EFF 201 . 01B . CJ



**Análogo
do Implante**
EFF 301 . 01



Munhão Provisório

Anti Rotacional
EFF 401 . 01A
Rotacional
EFF 401 . 01B



Munhão Cimentável

EFF 501 . 01A cinta 1.0mm
EFF 501 . 01B cinta 2.0mm
EFF 501 . 01C cinta 3.0mm
EFF 501 . 01D cinta 4.0mm



Ucla Plástica

Anti Rotacional
EFF 701 . 01A
Rotacional
EFF 701 . 01B



Munhão de Zircônia

Anti Rotacional
EFF 721 . 01A



Ucla Plástica base CrCo

Anti Rotacional
EFF 801 . 01A . CJ
Rotacional
EFF 801 . 01B . CJ



EFF 2102 . 01C ★
Parafuso Unigrip
Torque 20Ncm



EFF 2102 . 01C ★
Parafuso Unigrip
Torque 20Ncm



EFF 2102 . 01C ★
Parafuso Unigrip
Torque 20Ncm



EFF 2102 . 01C ★
Parafuso Unigrip
Torque 20Ncm



EFF 2102 . 01C ★
Parafuso Unigrip
Torque 20Ncm

Pilar para prótese parafusada



Mini Pilar Reto

EFF 1101 . 01A . CJ cinta 1.0mm
EFF 1101 . 01B . CJ cinta 2.0mm
EFF 1101 . 01C . CJ cinta 3.0mm
EFF 1101 . 01D . CJ cinta 4.0mm

Torque 20Ncm



17°

Mini Pilar Angulado

EFF 1101 . 01 . 1A . CJ cinta 2.0mm
EFF 1101 . 01 . 1B . CJ cinta 3.0mm
EFF 1101 . 01 . 1C . CJ cinta 4.0mm

Torque 20Ncm

Componentes para CAD/CAM

* Componentes para Mini Pilar consultar página 16 e 17.



Análogo Digital
EFF 301 . 01 . D



Abut. Rollings*
EFF 1501 . 01A . T
EFF 1501 . 01A . C



EFF 2102 . 01C ★
Parafuso Unigrip
Torque 20Ncm



Link para CAD/CAM
Large
Anti Rotacional
EFF 6801 . 01A . 1
Rotacional
EFF 6801 . 01B . 1



EFF 2102 . 01C ★
Parafuso Unigrip
Torque 20Ncm



Scan Intraoral
EFF 9201 . 01A . P . CJ



Scan-Body
Large
EFF 9700 . A



Componentes para prótese parafusada e cimentada



Cicatrizador

EFF 101 . 04A cinta 2.0mm
EFF 101 . 04B cinta 4.0mm
EFF 101 . 04C cinta 6.0mm



**Transfer
Moldeira Aberta**
EFF 201 . 04A . CJ



**Transfer
Moldeira Fechada**
EFF 201 . 04B . CJ



**Análogo
do Implante**
EFF 301 . 04



Munhão Provisório

Anti Rotacional
EFF 401 . 04A
Rotacional
EFF 401 . 04B



Munhão Cimentável

EFF 501 . 04A cinta 1.0mm
EFF 501 . 04B cinta 2.0mm
EFF 501 . 04C cinta 3.0mm
EFF 501 . 04D cinta 4.0mm



Ucla Plástica

Anti Rotacional
EFF 701 . 04A
Rotacional
EFF 701 . 04B



Munhão de Zircônia

Anti Rotacional
EFF 721 . 04A



Ucla Plástica base CrCo

Anti Rotacional
EFF 801 . 04A . CJ
Rotacional
EFF 801 . 04B . CJ



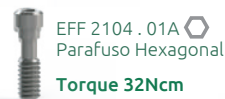
EFF 2104 . 01A
Parafuso Hexagonal

Torque 32Ncm



EFF 2104 . 01A
Parafuso Hexagonal

Torque 32Ncm



EFF 2104 . 01A
Parafuso Hexagonal

Torque 32Ncm



EFF 2104 . 01A
Parafuso Hexagonal

Torque 32Ncm



EFF 2104 . 01A
Parafuso Hexagonal

Torque 32Ncm

Pilar para prótese parafusada



Mini Pilar Reto

EFF 1101 . 04A . CJ cinta 1.0mm
EFF 1101 . 04B . CJ cinta 2.0mm
EFF 1101 . 04C . CJ cinta 3.0mm
EFF 1101 . 04D . CJ cinta 4.0mm

Torque 32Ncm



Mini Pilar Angulado

EFF 1101 . 04 . 1A . CJ cinta 2.0mm
17° EFF 1101 . 04 . 1B . CJ cinta 3.0mm
EFF 1101 . 04 . 1C . CJ cinta 4.0mm
30° EFF 1101 . 04 . 2A . CJ cinta 3.0mm
EFF 1101 . 04 . 2B . CJ cinta 4.0mm

Torque 32Ncm

Pilar para prótese parafusada unitária



EsthetiOne

EFF 901 . 01A . CJ cinta 1.0mm
EFF 901 . 01B . CJ cinta 2.0mm
EFF 901 . 01C . CJ cinta 3.0mm

Componentes para CAD/CAM



Análogo Digital

EFF 301 . 04 . D



Abut. Rollings*

EFF 1501 . 04A . T
EFF 1501 . 04A . C



EFF 2104 . 01A
Parafuso Hexagonal

Torque 32Ncm



Link para CAD/CAM

Large

Anti Rotacional
EFF 6801 . 04A . 1 - cinta 0.60mm
EFF 6801 . 04A . 2 - cinta 2.00mm
EFF 6801 . 04A . 3 - cinta 3.00mm
EFF 6801 . 04A . 4 - cinta 4.00mm
Rotacional

EFF 6801 . 04B . 1 - cinta 0.60mm



Scan Intraoral

EFF 9201 . 04A . P . CJ



Scan-Body

Large
EFF 9700 . A



EFF 2104 . 01A
Parafuso Hexagonal

Torque 32Ncm

* Componentes para Mini Pilar consultar página 16 e 17.



Rosca Interna
Ø2.50
Plataforma
Ø5.10
Implante
Ø5.00/6.00

Componentes para Implantes Branemark System® WP Ø5.1



K1.3

Componentes para prótese parafusada e cimentada



Cicatrizador
EFF 101 . 06A cinta 2.0mm
EFF 101 . 06B cinta 4.0mm
EFF 101 . 06C cinta 6.0mm



**Transfer
Moldeira Aberta**
EFF 201 . 06A . CJ



**Transfer
Moldeira Fechada**
EFF 201 . 06B . CJ



**Análogo
do Implante**
EFF 301 . 06



Munhão Provisório
Anti Rotacional
EFF 401 . 06A
Rotacional
EFF 401 . 06B



Munhão Cimentável
EFF 501 . 06A cinta 1.0mm
EFF 501 . 06B cinta 2.0mm
EFF 501 . 06C cinta 3.0mm
EFF 501 . 06D cinta 4.0mm



Ucla Plástica
Anti Rotacional
EFF 701 . 06A
Rotacional
EFF 701 . 06B



**Munhão
de Zircônia**
Anti Rotacional
EFF 721 . 06A



**Ucla Plástica
base CrCo**
Anti Rotacional
EFF 801 . 06A . CJ
Rotacional
EFF 801 . 06B . CJ



EFF 2105 . 01C ★
Parafuso Unigrip
Torque 32Ncm



EFF 2105 . 01C ★
Parafuso Unigrip
Torque 32Ncm



EFF 2105 . 01C ★
Parafuso Unigrip
Torque 32Ncm



EFF 2105 . 01C ★
Parafuso Unigrip
Torque 32Ncm



EFF 2105 . 01C ★
Parafuso Unigrip
Torque 32Ncm

Pilar para prótese parafusada



Mini Pilar Reto
EFF 1101 . 06A . CJ cinta 1.0mm
EFF 1101 . 06B . CJ cinta 2.0mm
EFF 1101 . 06C . CJ cinta 3.0mm
EFF 1101 . 06D . CJ cinta 4.0mm

Torque 32Ncm



17°

Mini Pilar Angulado
EFF 1101 . 06 . 1A . CJ cinta 2.0mm

Torque 32Ncm

Componentes para CAD/CAM

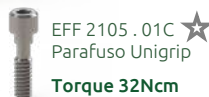
* Componentes para Mini Pilar consultar página 16 e 17.



Análogo Digital
EFF 301 . 06 . D



Abut. Rollings*
EFF 1501 . 06A . T
EFF 1501 . 06A . C



EFF 2105 . 01C ★
Parafuso Unigrip
Torque 32Ncm



Link para CAD/CAM
Large
Anti Rotacional
EFF 6801 . 06A . 1
Rotacional
EFF 6801 . 06B . 1



EFF 2105 . 08A ⬡
Parafuso Hexagonal
Torque 32Ncm



Scan Intraoral
EFF 9201 . 06A . P . CJ



Scan-Body
Large
EFF 9700 . A



Componentes para prótese parafusada e cimentada



Cicatrizador

EFF 101 . 02A cinta 2.0mm
EFF 101 . 02B cinta 4.0mm
EFF 101 . 02C cinta 6.0mm



**Transfer
Moldeira Aberta**
EFF 201 . 02A . CJ



**Transfer
Moldeira Fechada**
EFF 201 . 02B . CJ



**Análogo
do Implante**
EFF 301 . 02



Munhão Provisório

Anti Rotacional
EFF 401 . 02A
Rotacional
EFF 401 . 02B



Munhão Cimentável

EFF 501 . 02A cinta 1.0mm
EFF 501 . 02B cinta 2.0mm
EFF 501 . 02C cinta 3.0mm
EFF 501 . 02D cinta 4.0mm



Ucla Plástica

Anti Rotacional
EFF 701 . 02A
Rotacional
EFF 701 . 02B



Munhão de Zircônia

Anti Rotacional
EFF 721 . 02A



Ucla Plástica base CrCo

Anti Rotacional
EFF 801 . 02A . CJ
Rotacional
EFF 801 . 02B . CJ



EFF 2104 . 01A
Parafuso Hexagonal

Torque 32Ncm



EFF 2104 . 01A
Parafuso Hexagonal

Torque 32Ncm



EFF 2104 . 01A
Parafuso Hexagonal

Torque 32Ncm



EFF 2104 . 01A
Parafuso Hexagonal

Torque 32Ncm



EFF 2104 . 01A
Parafuso Hexagonal

Torque 32Ncm

Pilar para prótese parafusada



Mini Pilar Reto

EFF 1101 . 02A . CJ cinta 1.0mm
EFF 1101 . 02B . CJ cinta 2.0mm
EFF 1101 . 02C . CJ cinta 3.0mm
EFF 1101 . 02D . CJ cinta 4.0mm

Torque 32Ncm



Mini Pilar Angulado

17° EFF 1101 . 02 . 1A . CJ cinta 2.0mm

Torque 32Ncm

Componentes para CAD/CAM



Análogo Digital

EFF 301 . 02 . D



Abut. Rollings*

EFF 1501 . 02A . T
EFF 1501 . 02A . C



EFF 2104 . 01A
Parafuso Hexagonal

Torque 32Ncm



Link para CAD/CAM

Large
EFF 6801 . 02A . 1



EFF 2104 . 01A
Parafuso Hexagonal

Torque 32Ncm



Scan Intraoral

EFF 9201 . 02A . P . CJ



Scan-Body

Large
EFF 9700 . A



Rosca Interna
Ø2.00
Plataforma
Ø5.00
Implante
Ø4.75/5.00

Componentes para Implantes Hexágono Externo Ø5.0



L1.3/B1.3

Componentes para prótese parafusada e cimentada



Cicatrizador

EFF 101 . 07A cinta 2.0mm
EFF 101 . 07B cinta 4.0mm
EFF 101 . 07C cinta 6.0mm



Transfer
Moldeira Aberta
EFF 201 . 07A . CJ



Transfer
Moldeira Fechada
EFF 201 . 07B . CJ



Análogo
do Implante
EFF 301 . 07



Munhão Provisório

Anti Rotacional
EFF 401 . 07A
Rotacional
EFF 401 . 07B



Munhão Cimentável

EFF 501 . 07A cinta 1.0mm
EFF 501 . 07B cinta 2.0mm



Ucla Plástica

Anti Rotacional
EFF 701 . 07A
Rotacional
EFF 701 . 07B



Munhão de Zircônia (Switching)

Anti Rotacional
EFF 721 . 04A



Ucla Plástica base CrCo

Anti Rotacional
EFF 801 . 07A . CJ
Rotacional
EFF 801 . 07B . CJ



EFF 2104 . 01A
Parafuso Hexagonal

Torque 32Ncm



EFF 2104 . 01A
Parafuso Hexagonal

Torque 32Ncm



EFF 2104 . 01A
Parafuso Hexagonal

Torque 32Ncm



EFF 2104 . 01A
Parafuso Hexagonal

Torque 32Ncm



EFF 2104 . 01A
Parafuso Hexagonal

Torque 32Ncm

Pilar para prótese parafusada



Mini Pilar Reto (Switching)

EFF 1101 . 04A . CJ cinta 1.0mm
EFF 1101 . 04B . CJ cinta 2.0mm
EFF 1101 . 04C . CJ cinta 3.0mm
EFF 1101 . 04D . CJ cinta 4.0mm

Torque 32Ncm



17°

Mini Pilar Angulado (Switching)

EFF 1101 . 04 . 1A . CJ cinta 2.0mm
EFF 1101 . 04 . 1B . CJ cinta 3.0mm
EFF 1101 . 04 . 1C . CJ cinta 4.0mm

Torque 32Ncm

Componentes para CAD/CAM



Análogo Digital
EFF 301 . 07 . D



Abut. Rollings* (Switching)

EFF 1501 . 04A . T
EFF 1501 . 04A . C



EFF 2104 . 01A
Parafuso Hexagonal

Torque 32Ncm



Link para CAD/CAM (Switching)

Large

EFF 6801 . 04A . 1 - cinta 0.60mm
EFF 6801 . 04A . 2 - cinta 2.00mm
EFF 6801 . 04A . 3 - cinta 3.00mm
EFF 6801 . 04A . 4 - cinta 4.00mm



EFF 2104 . 01A
Parafuso Hexagonal

Torque 32Ncm



Scan Intraoral (Switching)

EFF 9201 . 04A . P . CJ



Scan-Body

Large
EFF 9700 . A

Componentes para Implantes Hexágono Externo Ø3.3

Rosca Interna

Ø1.80

Plataforma

Ø3.30

Implante

Ø3.30/3.50



Componentes para prótese parafusada e cimentada



Cicatrizador

EFF 101 . 03A cinta 2.0mm
EFF 101 . 03B cinta 4.0mm
EFF 101 . 03C cinta 6.0mm



**Transfer
Moldeira Aberta**
EFF 201 . 03A . CJ



**Transfer
Moldeira Fechada**
EFF 201 . 03B . CJ



**Análogo
do Implante**
EFF 301 . 03



Munhão Provisório

Anti Rotacional
EFF 401 . 03A
Rotacional
EFF 401 . 03B



Munhão Cimentável

EFF 501 . 03A cinta 1.0mm
EFF 501 . 03B cinta 2.0mm
EFF 501 . 03C cinta 3.0mm
EFF 501 . 03D cinta 4.0mm



Ucla Plástica

Anti Rotacional
EFF 701 . 03A
Rotacional
EFF 701 . 03B



Munhão de Zircônia

Anti Rotacional
EFF 721 . 03A



Ucla Plástica base CrCo

Anti Rotacional
EFF 801 . 03A . CJ
Rotacional
EFF 801 . 03B . CJ



EFF 2103 . 02A
Parafuso Hexagonal

Torque 20Ncm



EFF 2103 . 02A
Parafuso Hexagonal

Torque 20Ncm



EFF 2103 . 02A
Parafuso Hexagonal

Torque 20Ncm



EFF 2103 . 02A
Parafuso Hexagonal

Torque 20Ncm



EFF 2103 . 02A
Parafuso Hexagonal

Torque 20Ncm

Pilar para prótese parafusada



Mini Pilar Reto

EFF 1101 . 03A . CJ cinta 1.0mm
EFF 1101 . 03B . CJ cinta 2.0mm
EFF 1101 . 03C . CJ cinta 3.0mm
EFF 1101 . 03D . CJ cinta 4.0mm

Torque 20Ncm



Mini Pilar Angulado

17° EFF 1101 . 03 . 1A . CJ cinta 2.0mm
EFF 1101 . 03 . 1B . CJ cinta 3.0mm

Torque 20Ncm

Componentes para CAD/CAM



Análogo Digital

EFF 301 . 03 . D



Abut. Rollings*

EFF 1501 . 03A . T
EFF 1501 . 03A . C



EFF 2103 . 02A
Parafuso Hexagonal

Torque 20Ncm



Link para CAD/CAM

Large

Anti Rotacional
EFF 6801 . 03A . 1
Rotacional
EFF 6801 . 03B . 1



EFF 2103 . 02A
Parafuso Hexagonal

Torque 20Ncm



Scan Intraoral

EFF 9201 . 03A . P . CJ



Scan-Body

Large
EFF 9700 . A

* Componentes para Mini Pilar consultar página 16 e 17.

* T de Titânio *C de CromoCobalto.

* Confira os demais parafusos no catálogo de parafusos.

* Munhão de Zircônia dos sistemas CONE MORSE e HEXÁGONO INTERNO deverão ser comprados juntos com o interface para Zircônia.

* Para Links, solicitar biblioteca ao vendedor.

* Os produtos indicados com ® são nomes de marcas registradas dos seus respectivos fabricantes.



Rosca Interna
Ø2.00
Plataforma
Ø4.30
Implante
Ø4.30

Componentes para Implantes Hexágono Externo Ø4.3

S
M
P
Sistema de Implantes
A1.3

Componentes para prótese parafusada e cimentada



Cicatrizador

EFF 101 . 05A cinta 2.0mm
EFF 101 . 05B cinta 4.0mm
EFF 101 . 05C cinta 6.0mm



**Transfer
Moldeira Aberta**
EFF 201 . 05A . CJ



**Transfer
Moldeira Fechada**
EFF 201 . 05B . CJ



**Análogo
do Implante**
EFF 301 . 05



Munhão Provisório

Anti Rotacional
EFF 401 . 05A
Rotacional
EFF 401 . 05B



Munhão Cimentável

EFF 501 . 05A cinta 1.0mm
EFF 501 . 05B cinta 2.0mm
EFF 501 . 05C cinta 3.0mm
EFF 501 . 05D cinta 4.0mm



Ucla Plástica

Anti Rotacional
EFF 701 . 05A
Rotacional
EFF 701 . 05B



Munhão de Zircônia (Switching)

Anti Rotacional
EFF 721 . 04A



Ucla Plástica base CrCo

Anti Rotacional
EFF 801 . 05A . CJ
Rotacional
EFF 801 . 05B . CJ



EFF 2104 . 01A
Parafuso Hexagonal
Torque 32Ncm



EFF 2104 . 01A
Parafuso Hexagonal
Torque 32Ncm



EFF 2104 . 01A
Parafuso Hexagonal
Torque 32Ncm



EFF 2104 . 01A
Parafuso Hexagonal
Torque 32Ncm



EFF 2104 . 01A
Parafuso Hexagonal
Torque 32Ncm

Pilar para prótese parafusada



Mini Pilar Reto

EFF 1101 . 05A . CJ cinta 1.5mm
EFF 1101 . 05B . CJ cinta 2.0mm
EFF 1101 . 05C . CJ cinta 3.0mm

Torque 32Ncm



Mini Pilar Angulado

17° EFF 1101 . 05 . 1A . CJ cinta 2.0mm

Torque 32Ncm

Componentes para CAD/CAM



Análogo Digital
EFF 301 . 05 . D



Abut. Rollings*
EFF 1501 . 05A . T
EFF 1501 . 05A . C



EFF 2104 . 01A
Parafuso Hexagonal
Torque 32Ncm



Link para CAD/CAM
Large
EFF 6801 . 05A . 1



EFF 2104 . 01A
Parafuso Hexagonal
Torque 32Ncm



Scan Intraoral
EFF 9201 . 05A . P . CJ



Scan-Body
Large
EFF 9700 . A

Componentes para Implantes Hexágono Externo Ø5.0

Rosca Interna

Ø2.50

Plataforma

Ø5.00

Implante

Ø4.50/5.00



Componentes para prótese parafusada e cimentada



Cicatrizador

EFF 101 . 08A cinta 2.0mm
EFF 101 . 08B cinta 4.0mm
EFF 101 . 08C cinta 6.0mm



Transfer Moldeira Aberta

EFF 201 . 08A . CJ



Transfer Moldeira Fechada

EFF 201 . 08B . CJ



Análogo do Implante

EFF 301 . 08



Munhão Provisório

Anti Rotacional
EFF 401 . 08A
Rotacional
EFF 401 . 08B



Munhão Cimentável

EFF 501 . 08A cinta 1.0mm
EFF 501 . 08B cinta 2.0mm
EFF 501 . 08C cinta 3.0mm
EFF 501 . 08D cinta 4.0mm



Ucla Plástica

Anti Rotacional
EFF 701 . 08A
Rotacional
EFF 701 . 08B



Munhão de Zircônia

Anti Rotacional
EFF 721 . 08A



Ucla Plástica base CrCo

Anti Rotacional
EFF 801 . 08A . CJ
Rotacional
EFF 801 . 08B . CJ



EFF 2105 . 02A
Parafuso Hexagonal

Torque 32Ncm



EFF 2105 . 02A
Parafuso Hexagonal

Torque 32Ncm



EFF 2105 . 02A
Parafuso Hexagonal

Torque 32Ncm



EFF 2105 . 02A
Parafuso Hexagonal

Torque 32Ncm



EFF 2105 . 02A
Parafuso Hexagonal

Torque 32Ncm

Pilar para prótese parafusada



Mini Pilar Reto

EFF 1101 . 08A . CJ cinta 1.0mm
EFF 1101 . 08B . CJ cinta 2.0mm
EFF 1101 . 08C . CJ cinta 3.0mm

Torque 32Ncm



Mini Pilar Angulado

17° EFF 1101 . 08 . 1A . CJ cinta 2.0mm

Torque 32Ncm

Componentes para CAD/CAM



Análogo Digital

EFF 301 . 08 . D



Abut. Rollings*

EFF 1501 . 08A . T
EFF 1501 . 08A . C



EFF 2105 . 02A
Parafuso Hexagonal

Torque 32Ncm



Link para CAD/CAM

Large/Anti Rotacional
EFF 6801 . 08A . 1
Large/Rotacional
EFF 6801 . 08B . 1



EFF 2105 . 08A
Parafuso Hexagonal

Torque 32Ncm



Scan Intraoral

EFF 9201 . 08A . P . CJ



Scan-Body

Large
EFF 9700 . A

Componentes para Prótese Parafusada Mini Pilar - Plataforma Regular



M.P.



Componentes para Prótese Parafusada Mini Pilar - Plataforma Larga



M.P.L.1



Componentes para Prótese Parafusada Mini Pilar - Plataforma Larga (NEO)



Capa de Proteção
EFF 111 . 03 . CJ



Transfer Moldeira Aberta
EFF 211 . 03A . CJ



Transfer Moldeira Fechada
EFF 211 . 03B . CJ



Análogo
EFF 311 . 03



Coping Provisório
EFF 411 . 03



Coping Plástico
EFF 711 . 03



Coping Plástico Base CrCo
EFF 811 . 03 . CJ



Análogo Digital
EFF 311 . 03 . D



Scan Intraoral
EFF 9211 . 03A . P . CJ



Link para CAD/CAM
EFF 6811 . 03



EFF 2104 . 22A
Parafuso Hexagonal
Torque 32Ncm



EFF 2104 . 22A
Parafuso Hexagonal
Torque 32Ncm



EFF 2104 . 22A
Parafuso Hexagonal
Torque 32Ncm



EFF 2104 . 22A
Parafuso Hexagonal
Torque 32Ncm

Componentes para Prótese Parafusada Pilar DSP® Flexcone® Ø3.0



F1.1



Munhão Provisório
EFF 401 . 14A

EFF 2102 . 40A 
Parafuso Hexagonal

Torque 20Ncm



Análogo Digital
EFF 301 . 14 . D



Scan Intraoral
EFF 9201 . 14A . P . CJ

Componentes para Prótese Parafusada Pilar DSP® Flexcone® Ø4.0



F1.2



Munhão Provisório
EFF 401 . 13A

EFF 2103 . 33A 
Parafuso Hexagonal

Torque 20Ncm



Análogo Digital
EFF 301 . 13 . D



Scan Intraoral
EFF 9201 . 13A P . CJ

Chaves Digitais



Cover-Screw 0.90	Hexagonal 1.00	Hexagonal 1.20	Hexagonal 1.30	Quadrada 1.30	Torx 1.70	Unigrip	Fenda	Estheticone Standard e Mini Abutment Cônico	Mini-abutment Cônico Plataforma Larga	EGM	Dinâmico 360°
 17.50mm EFF 7001 . A	 17.50mm EFF 7006 . A	 17.50mm EFF 7002 . A	 17.50mm EFF 7003 . A	 17.50mm EFF 7004 . A	 17.50mm EFF 7005 . A	 17.50mm EFF 7007 . A	 17.50mm EFF 7008 . A	 17.50mm EFF 7009 . A	 17.50mm EFF 7010 . A	 17.50mm EFF 7021 . A	 17.50mm EFF 7022 . A
 23.00mm EFF 7001 . B	 23.00mm EFF 7006 . B	 23.00mm EFF 7002 . B	 23.00mm EFF 7003 . B	 23.00mm EFF 7004 . B	 23.00mm EFF 7005 . B	 23.00mm EFF 7007 . B	 23.00mm EFF 7008 . B	 23.00mm EFF 7009 . B	 23.00mm EFF 7010 . B	 23.00mm EFF 7021 . B	 23.00mm EFF 7022 . B
 29.20mm EFF 7001 . C	 29.20mm EFF 7006 . C	 29.20mm EFF 7002 . C	 29.20mm EFF 7003 . C	 29.20mm EFF 7004 . C	 29.20mm EFF 7005 . C	 29.20mm EFF 7007 . C	 29.20mm EFF 7008 . C	 29.20mm EFF 7009 . C	 29.20mm EFF 7010 . C	 29.20mm EFF 7021 . C	 29.20mm EFF 7022 . C
ANÁLOGO DIGITAL											
 1.4MM 29.20mm EFF 7016 . A	 1.6MM 29.20mm EFF 7016 . B	 1.7MM 29.20mm EFF 7016 . C	 1.8MM 29.20mm EFF 7016 . D	 2.0MM 29.20mm EFF 7016 . E	 2.5MM 29.20mm EFF 7016 . F						

*Os produtos indicados com ® são nomes de marcas registadas dos seus respectivos fabricantes.



Chaves do Torquímetro

Cover-Screw 0.90	Hexagonal 1.00	Hexagonal 1.20	Hexagonal 1.30	Quadrada 1.30	Torx 1.70	Unigrip	Fenda	Estheticone Standard e Mini Abutment Cônico	Mini-abutment Cônico Plataforma Larga	EGM	Dinâmico 360°
CURTA											
 17.50mm EFF 7101 . A	 17.50mm EFF 7106 . A	 17.50mm EFF 7102 . A	 17.50mm EFF 7103 . A	 17.50mm EFF 7104 . A	 17.50mm EFF 7105 . A	 17.50mm EFF 7107 . A	 17.50mm EFF 7108 . A	 17.50mm EFF 7109 . A	 17.50mm EFF 7110 . A	 17.50mm EFF 7121 . A	 17.50mm EFF 7122 . A
MÉDIA											
 23.00mm EFF 7101 . B	 23.00mm EFF 7106 . B	 23.00mm EFF 7102 . B	 23.00mm EFF 7103 . B	 23.00mm EFF 7104 . B	 23.00mm EFF 7105 . B	 23.00mm EFF 7107 . B	 23.00mm EFF 7108 . B	 23.00mm EFF 7109 . B	 23.00mm EFF 7110 . B	 23.00mm EFF 7121 . B	 23.00mm EFF 7122 . B
LONGA											
 29.20mm EFF 7101 . C	 29.20mm EFF 7106 . C	 29.20mm EFF 7102 . C	 29.20mm EFF 7103 . C	 29.20mm EFF 7104 . C	 29.20mm EFF 7105 . C	 29.20mm EFF 7107 . C	 29.20mm EFF 7108 . C			 29.20mm EFF 7121 . C	 29.20mm EFF 7122 . C

TORQUÍMETRO



EFF 7600 . CJ



EFF 000453

Kits Protéticos

EFF00455 – Kit Protético ALL IN ONE FULL

EFF00455.CP – Estojo p/Kit Protético

EFF7101.A – Chave para Torquímetro Hexagonal 0.90mm curta

EFF7102.A – Chave para Torquímetro Hexagonal 1.20mm curta

EFF7104.A – Chave para Torquímetro Quadrada 1.30mm curta

EFF7108.A – Chave para Torquímetro Fenda curta

EFF7107.A – Chave para Torquímetro Unigrip 1.45mm curta

EFF7105.A – Chave para Torquímetro Torx 1.70mm curta

EFF7109.A – Chave para Torquímetro Boca Curta 2.00mm

EFF7110.A – Chave para Torquímetro Boca Curta 2.50mm

EFF7600.CJ KIT – Capa Digital

EFF7101.B – Chave para Torquímetro Hexagonal 0.90mm média

EFF7102.B – Chave para Torquímetro Hexagonal 1.20mm média

EFF7104.B – Chave para Torquímetro Quadrada 1.30mm média

EFF7108.B – Chave para Torquímetro Fenda média

EFF7107.B – Chave para Torquímetro Unigrip 1.45mm média

EFF7105.B – Chave para Torquímetro Torx 1.70mm média

EFF7109.B – Chave para Torquímetro Boca Média 2.00mm

EFF7110.B – Chave para Torquímetro Boca Média 2.50mm

EFF000453 – Torquímetro



EFF00455.1 – Kit Protético ALL IN ONE

EFF7101.A – Chave para Torquímetro Hexagonal 0.90mm curta

EFF7102.A – Chave para Torquímetro Hexagonal 1.20mm curta

EFF7102.B – Chave para Torquímetro Hexagonal 1.20mm média

EFF7104.B – Chave para Torquímetro Quadrada 1.30mm média

EFF7107.B – Chave para Torquímetro Unigrip 1.45mm média

EFF7105.B – Chave para Torquímetro Torx 1.70mm média

EFF7109.B – Chave para Torquímetro Boca Média 2.00mm

EFF7600.CJ KIT – Capa Digital

EFF000453 – Torquímetro



EFF00456 – Kit Protético EASY

EFF7101.A – Chave para Torquímetro Hexagonal 0.90mm curta

EFF7102.A – Chave para Torquímetro Hexagonal 1.20mm curta

EFF7109.A – Chave para Torquímetro Boca Curta 2.00mm

EFF7600.CJ KIT – Capa Digital

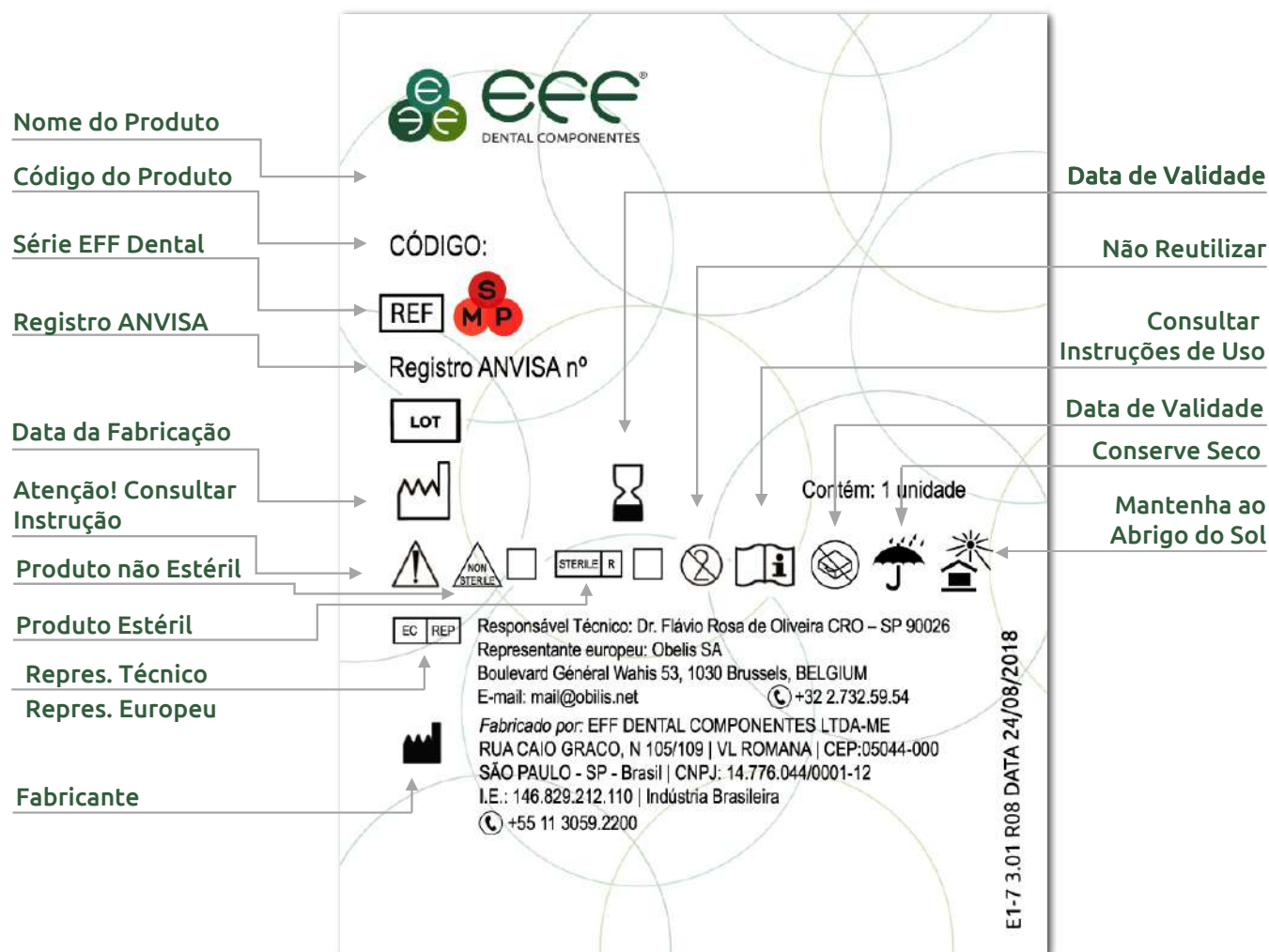
EFF7102.B – Chave para Torquímetro Hexagonal 1.20mm média

EFF7104.B – Chave para Torquímetro Quadrada 1.30mm média

EFF7105.B – Chave para Torquímetro Torx 1.70mm média



Etiquetas



Informações Adicionais:

- * Observe sempre o torque máximo para cada parafuso.
- * Consulte o site da EFF Dental e saiba mais sobre a política de troca e devolução de produtos: <https://effdental.com.br/downloads>.
- * Consulte os vendedores e distribuidores da EFF Dental e saiba mais sobre a política de preços e parcelamento dos produtos.



EEEF[®]

DENTAL COMPONENTES

www.effdental.com.br

EFF DENTAL_CATALOGO DE PRODUTOS HE_R02_DATA 20/01/2020

Rua Aurélia, 1620, Vila Romana, cep. 05046-001, São Paulo-SP

☎ 11 3059.2200 | @ atendimento@effdental.com.br | 🌐 www.effdental.com.br

📘 facebook.com/effdental | 📷 instagram.com/effdental