



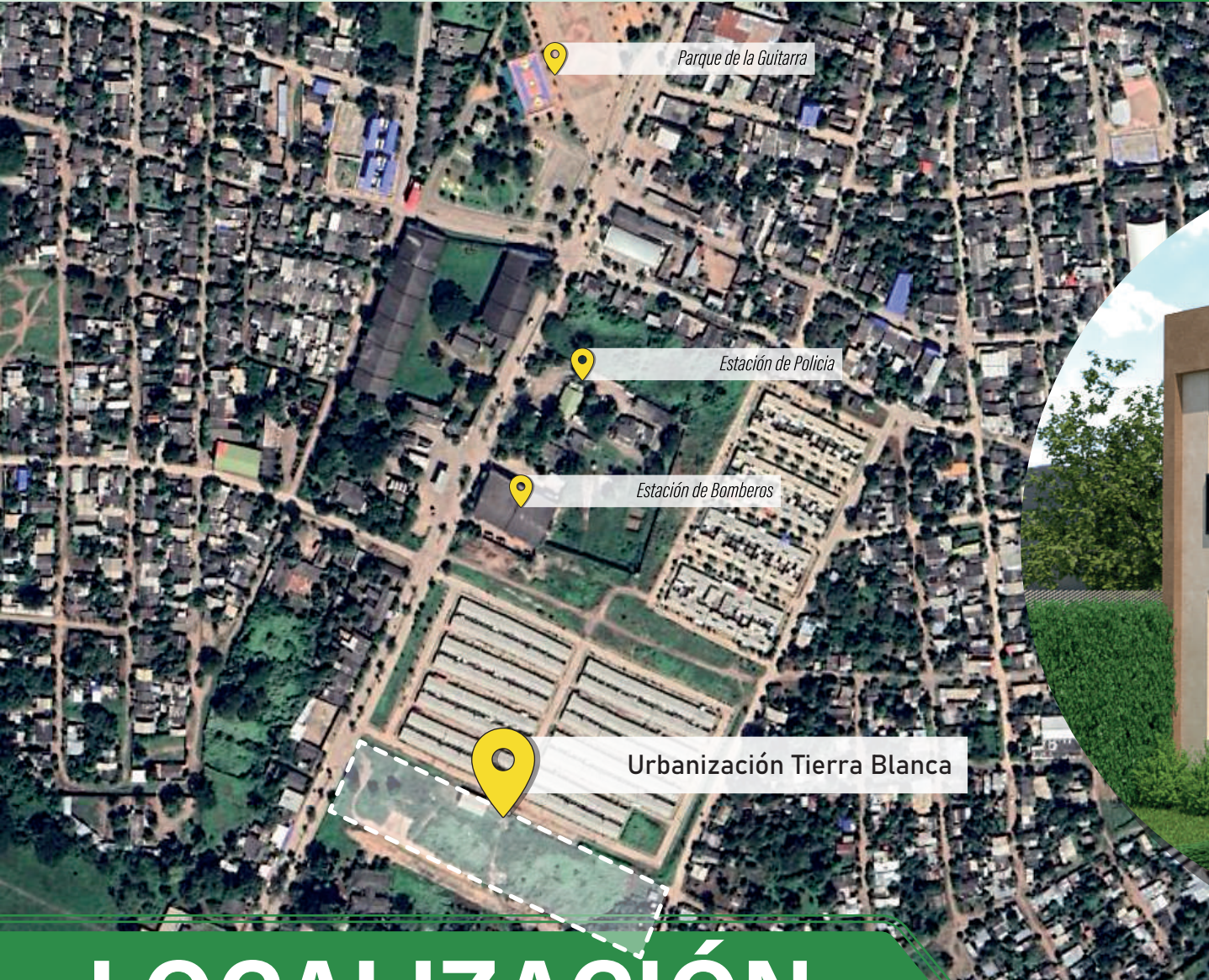
LA ARBOLEDA
CONSTRUCCIONES S.A.S.

Queremos que
cumplas tu
SUEÑO
de una
CASA PROPIA!



URBANIZACIÓN TIERRA BLANCA

📍 CODAZZI, CESAR



LOCALIZACIÓN



DISTRIBUCIÓN

Las imágenes, planos, renders, dimensiones, detalles de diseño, colores, especificaciones de los materiales, paisajismo, elementos decorativos de las unidades inmobiliarias, como los componentes del proyecto (zonas comunes) publicados en este material, son una representación digital y artística del ilustrador, razón por la cual, están sujetas a modificaciones durante el proceso de licenciamiento y construcción, como consecuencia directa de cambios en la norma urbanística o por orden de las autoridades competentes.



CASAS UNIFAMILIARES



\$ 180.000.000

Las imágenes, planos, renders, dimensiones, detalles de diseño, colores, especificaciones de los materiales, paisajismo, elementos decorativos de las unidades inmobiliarias, como los componentes del proyecto (zonas comunes) publicados en este material, son una representación digital y artística del ilustrador, razón por la cual, están sujetas a modificaciones durante el proceso de licenciamiento y construcción, como consecuencia directa de cambios en la norma urbanística o por orden de las autoridades competentes.



CASA UNIFAMILIAR PRIMER PISO

DISTRIBUCIÓN NIVEL 1

- 1- Patio
- 2- Zona de Ropas
- 3- Escaleras
- 4- Cocina
- 5- Sala
- 6- Baño Social
- 7- Habitación de Huespedes
- 8- Barra

64.40M²

Área Total Construida



CASA UNIFAMILIAR SEGUNDO PISO

DISTRIBUCIÓN NIVEL 2

- 1- Baño
- 2- Habitación Principal
- 3- Escaleras
- 4- Habitación Auxiliar

64.40M²

Área Total Construida



ZONAS COMUNES

Las imágenes, planos, renders, dimensiones, detalles de diseño, colores, especificaciones de los materiales, paisajismo, elementos decorativos de las unidades inmobiliarias, como los componentes del proyecto (zonas comunes) publicados en este material, son una representación digital y artística del ilustrador, razón por la cual, están sujetas a modificaciones durante el proceso de licenciamiento y construcción, como consecuencia directa de cambios en la norma urbanística o por orden de las autoridades competentes.



ZONAS COMUNES

Las imágenes, planos, renders, dimensiones, detalles de diseño, colores, especificaciones de los materiales, paisajismo, elementos decorativos de las unidades inmobiliarias, como los componentes del proyecto (zonas comunes) publicados en este material, son una representación digital y artística del ilustrador, razón por la cual, están sujetas a modificaciones durante el proceso de licenciamiento y construcción, como consecuencia directa de cambios en la norma urbanística o por orden de las autoridades competentes.



ZONAS COMUNES

Las imágenes, planos, renders, dimensiones, detalles de diseño, colores, especificaciones de los materiales, paisajismo, elementos decorativos de las unidades inmobiliarias, como los componentes del proyecto (zonas comunes) publicados en este material, son una representación digital y artística del ilustrador, razón por la cual, están sujetas a modificaciones durante el proceso de licenciamiento y construcción, como consecuencia directa de cambios en la norma urbanística o por orden de las autoridades competentes.



ZONAS COMUNES

Las imágenes, planos, renders, dimensiones, detalles de diseño, colores, especificaciones de los materiales, paisajismo, elementos decorativos de las unidades inmobiliarias, como los componentes del proyecto (zonas comunes) publicados en este material, son una representación digital y artística del ilustrador, razón por la cual, están sujetas a modificaciones durante el proceso de licenciamiento y construcción, como consecuencia directa de cambios en la norma urbanística o por orden de las autoridades competentes.

📍 CODAZZI, CESAR



SALA DE VENTAS

Calle 18 # 14 - 54 (Diagonal Restaurante MI CASA)



3011252544 - 3167421711 - 3153389436

