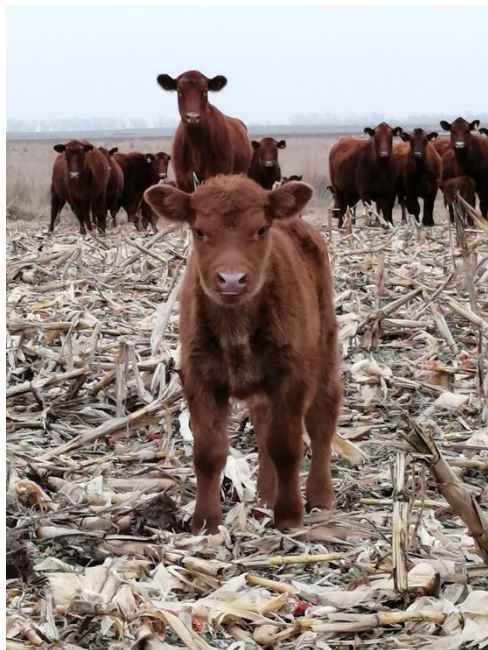


Operaciones del **Negocio Ganadero**



Tenemos diferentes negocios en base a como engordamos y quien es dueño de la hacienda



Operacion de cría

Novillitos de nuestros
proveedores de confianza



Hacienda de terceros

Servicio de hotelería



Ciclo del Negocio Ganadero



Ejemplo de ciclo completo: desde el destete hasta la terminación

Cría

- Producción de terneros: cría
- Peso al destete 170/190 kg

Recría

- Pasturas
- 4 a 5 meses
- Peso objetivo 300kg

Feedlot:
adaptación

- La hacienda entra al feedlot
- Sanidad
- 1 mes de adaptación con dieta diferenciada

Feedlot:
Engorde y
terminación

- Dieta a base de maíz
- Suplemento proteico a base de soja y girasol
- 5 a 6 meses

Peso objetivo:

190kg

300kg

350kg

550kg

Distintas dietas de Alimentación por etapa



Ciclo completo: Distintas dietas desde el destete hasta la terminación

Pasturas



Pasturas a base de alfalfa aporta proteína de Buena calidad.
Combinada con maíz en para balancear con fibra y energía.

Feedlot adaptación



Empiezan con una dieta con rollos de alfalfa, gradualmente pasan a una ración a base de maíz. Esta transición progresiva de dietas propone una adaptación apropiada del rumen del animal.

Feedlot terminación



Dieta a base de maíz con suplementación a base de soja y girasol

Resultados productivos



Ejemplo de resultado productivo de hacienda capitalizada en feedlot

Machos



Hembras

