

ARTESANO
• DISTRITO CORAZÓN •



LA NUEVA FORMA DE
VIVIR SAN MIGUEL

ARTESANTO

LA FORMA DE VIVIR DISTRITO CORAZÓN,
EL ECOSISTEMA URBANO MÁS COMPLETO DE SAN MIGUEL

EN ARTESANTO CONVERGEN **UBICACIÓN, ENTORNO Y ESTILO DE VIDA**

- A 12 MINUTOS CAMINANDO DEL CORAZÓN DE SAN MIGUEL (1.2 KMS)
- VISTAS PRIVILEGIADAS A LA PARROQUIA, IGLESIAS Y CAMPO DE GOLF
- PARTE DE **DISTRITO CORAZÓN**, EL ÚNICO ECOSISTEMA URBANO DE SAN MIGUEL
- AMENIDADES QUE ELEVAN TU EXPERIENCIA



DESTINO ÚNICO

SAN MIGUEL DE ALLENDE
FUSIONA HISTORIA, ARTE Y
TRADICIÓN CON UNA BELLEZA
ARQUITECTÓNICA QUE SE VIVE Y
SE SIENTE EN CADA RINCÓN.



VIDA COSMOPOLITA



GASTRONOMÍA · ARTE · ENTRETENIMIENTO · SHOPPING

DISFRUTA UNA OFERTA GASTRONÓMICA DE CLASE MUNDIAL, EVENTOS CULTURALES, EXCLUSIVAS BOUTIQUES Y ESPACIOS LLENOS DE ARTE, COMO LA RECONOCIDA FÁBRICA LA AURORA, TODO A SOLO UNOS PASOS DE ARTESANTO.

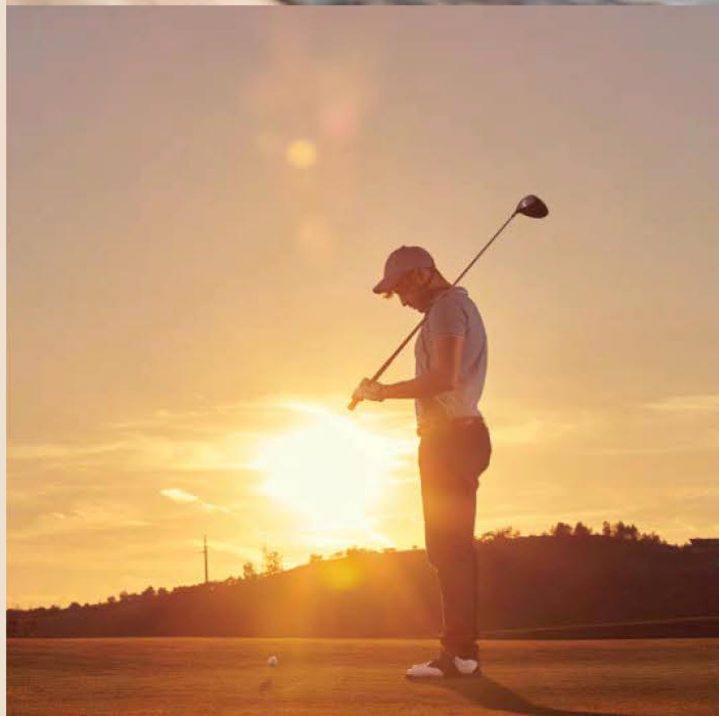


EMOCIONANTE PARA TODOS

EN SAN MIGUEL, CADA DÍA
OFRECE ALGO DISTINTO.

GOLF Y PASEOS AL AIRE LIBRE,
EXPERIENCIAS GASTRONÓMICAS
Y RECORRIDOS POR VIÑEDOS,
COMPLEMENTADOS POR UN
SINFÍN DE ACTIVIDADES
CULTURALES Y MUSICALES.

SAN MIGUEL SE VIVE CON TODOS
LOS SENTIDOS.



An aerial photograph of the Distrito Corazón development in San Miguel, El Salvador, taken at sunset. The image shows a cluster of colorful, modern buildings with flat roofs, interspersed with green spaces and a central park area with a pond. A road with a roundabout is visible in the foreground. The background shows a vast, hilly landscape under a warm, orange sky.

— — — — —
DISTRITO
CORAZÓN

DISTRITO CORAZÓN,
DONDE LA CIUDAD SUCEDE.

**DISTRITO CORAZÓN
NACE DE UNA IDEA SIMPLE**

**REIMAGINAR LA FORMA EN
LA QUE SE VIVE LA CIUDAD.**

UN PROYECTO CONCEBIDO PARA
GENERAR VALOR NO SÓLO PARA
QUIENES VIVEN EN ÉL, SINO TAMBIÉN
PARA SAN MIGUEL Y SU COMUNIDAD.

SU VISIÓN INTEGRA LOS ELEMENTOS QUE
MÁS VALOR APORTAN A UN ENTORNO
URBANO —UN PARQUE PÚBLICO,
HOTELES DE CLASE MUNDIAL, UNA ZONA
COMERCIAL Y UNA ZONA RESIDENCIAL—
DANDO FORMA AL PRIMER DESARROLLO
EN SAN MIGUEL CONCEBIDO COMO UN
VERDADERO ECOSISTEMA URBANO.

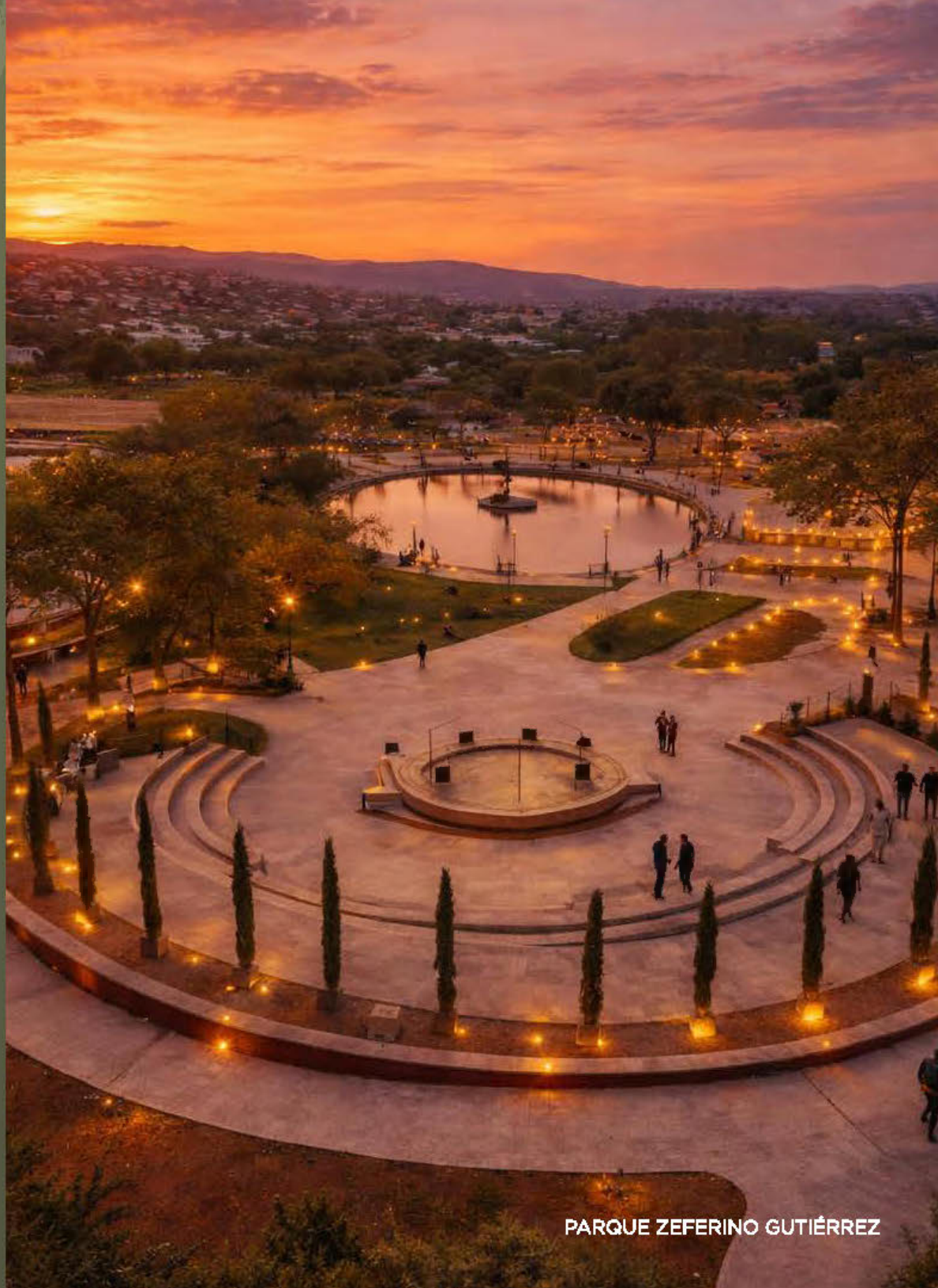
AL MISMO TIEMPO, RESPONDE A DOS DE
LOS PRINCIPALES RETOS DE LA CIUDAD:
HACERLA MÁS CAMINABLE Y MÁS FÁCIL
DE VIVIR, A TRAVÉS DE UN CORREDOR
COMERCIAL PEATONAL ÚNICO Y UN
ENTORNO CON AMPLIOS ESPACIOS DE
ESTACIONAMIENTO QUE FACILITAN LA
LLEGADA Y LA VIDA DIARIA.

¿POR QUÉ DISTRITO CORAZÓN ES ÚNICO EN SAN MIGUEL?

DESDE ARTESANTO, EN DISTRITO CORAZÓN, LA CIUDAD DEJA DE SER ALGO A LO QUE VAS... Y SE CONVIERTE EN PARTE DE TU DÍA A DÍA. AQUÍ NO DEPENDES DEL COCHE PARA VIVIR SAN MIGUEL. PUEDES SALIR CAMINANDO A UN PARQUE, A UN CAFÉ O A UN RESTAURANTE, DISFRUTAR DE UN MASAJE EN LOS SPAS DE LOS HOTELES Y REGRESAR A CASA EN MINUTOS. LA INTEGRACIÓN DE SUS ELEMENTOS —PARQUE, HOTELES DE CLASE MUNDIAL CON RESIDENCIAS, ZONA COMERCIAL, RESIDENCIAL Y DE SERVICIOS— NO SÓLO SUMA VALOR POR SÍ MISMA; CREA UNA DINÁMICA DISTINTA: MÁS ACTIVA, MÁS CERCANA Y MÁS CONECTADA. UN ENTORNO QUE CONCENTRA EN UN SOLO LUGAR LO QUE NORMALMENTE ESTÁ DISPERSO EN LA CIUDAD.

NO ES SÓLO DONDE VIVES.
ES LO QUE SUCEDE ALREDEDOR.

VIVE CONECTADO.



PARQUE ZEFERINO GUTIÉRREZ



DISTRITO CORAZÓN YA ES UNA REALIDAD

DISTRITO CORAZÓN COMIENZA A PERFILARSE COMO UN NUEVO PUNTO DE REFERENCIA EN SAN MIGUEL.

EL PARQUE ZEFERINO GUTIÉRREZ, CON MÁS DE 2.3 HECTÁREAS, SE ENCUENTRA TERMINADO Y EN OPERACIÓN, POSICIONÁNDOSE COMO EL PARQUE URBANO MÁS GRANDE DE LA CIUDAD Y UN NUEVO PUNTO DE ENCUENTRO PARA LA COMUNIDAD.

EN ENERO DE 2026 ABRIÓ SUS PUERTAS EL HOTEL PUEBLO BONITO VANTAGE, MARCANDO EL INICIO DE UNA NUEVA ETAPA PARA LA ZONA. JUNTO CON 1 HOTEL & HOMES, INTEGRARÁ HOTELERÍA DE LUJO CON RESIDENCIAS DE MARCA, RESTAURANTES, BARES, SPAS Y ESPACIOS DE WELLNESS QUE ELEVAN LA EXPERIENCIA DEL ENTORNO.

EL CORREDOR COMERCIAL DARÁ VIDA A UNA CALLE PEATONAL ÚNICA EN LA CIUDAD, DONDE LA GENTE CONVIVE AL AIRE LIBRE EN CAFÉS Y RESTAURANTES Y LA VIDA COTIDIANA SE CONSTRUYE EN EL ESPACIO PÚBLICO, EN UNA ATMÓSFERA ACTIVA Y VIBRANTE CON UN CARÁCTER URBANO QUE RECUERDA A LAS MEJORES CIUDADES EUROPEAS. UNA NUEVA EXPERIENCIA URBANA.

UNA NUEVA
EXPERIENCIA URBANA.

Y DENTRO DE ESTE
NUEVO ENTORNO...

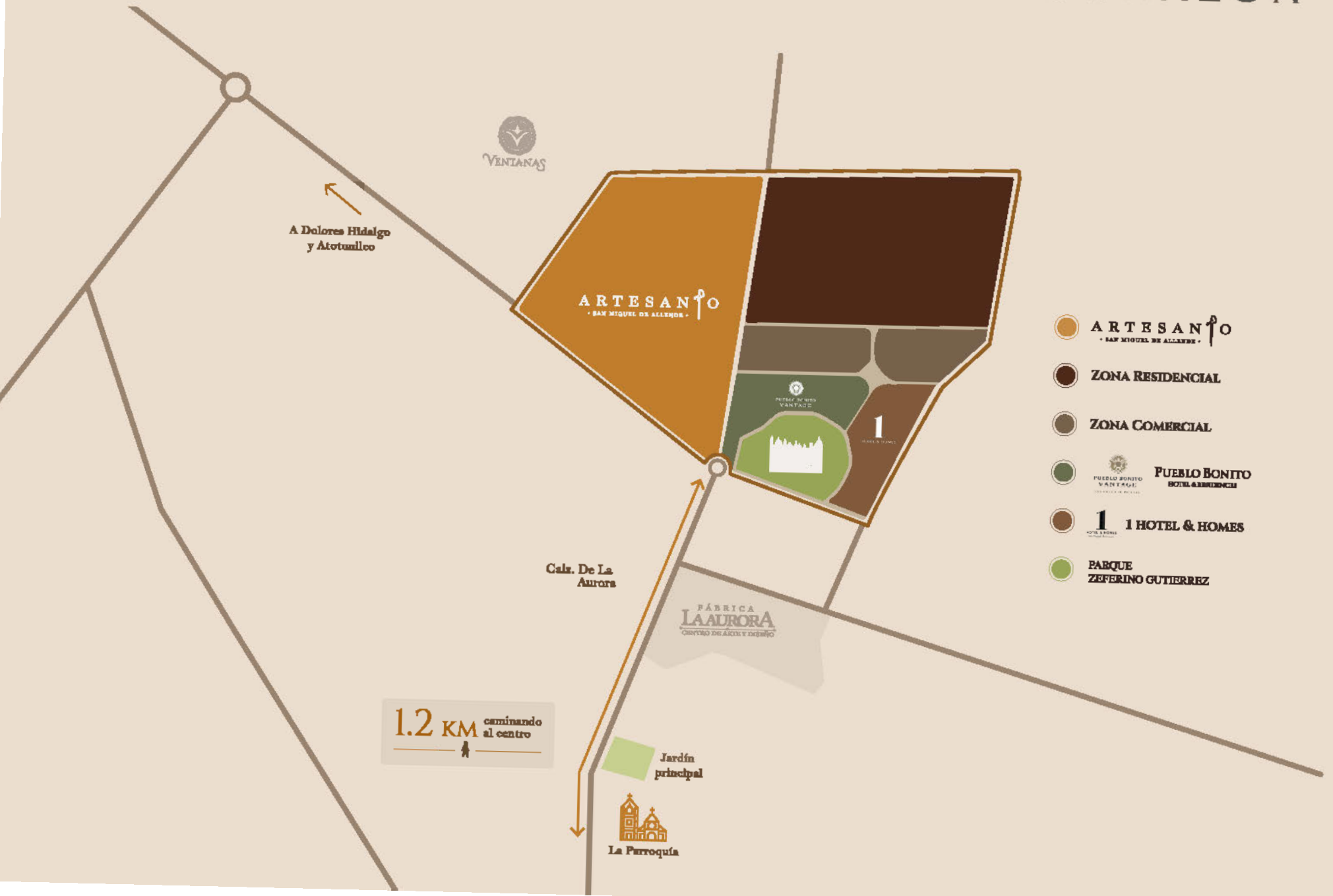
ARTESANTO
ES EL LUGAR DONDE
TODO ESTO **TOMA VIDA.**

UN ESPACIO PARA VIVIR SAN MIGUEL CON CALMA, CON
CERCANÍA Y CON LA COMODIDAD DE TENERLO TODO A
UNOS PASOS DE CASA.

LA NUEVA FORMA DE VIVIR SAN MIGUEL

UBICACIÓN PRIVILEGIADA


DISTRITO
CORAZÓN

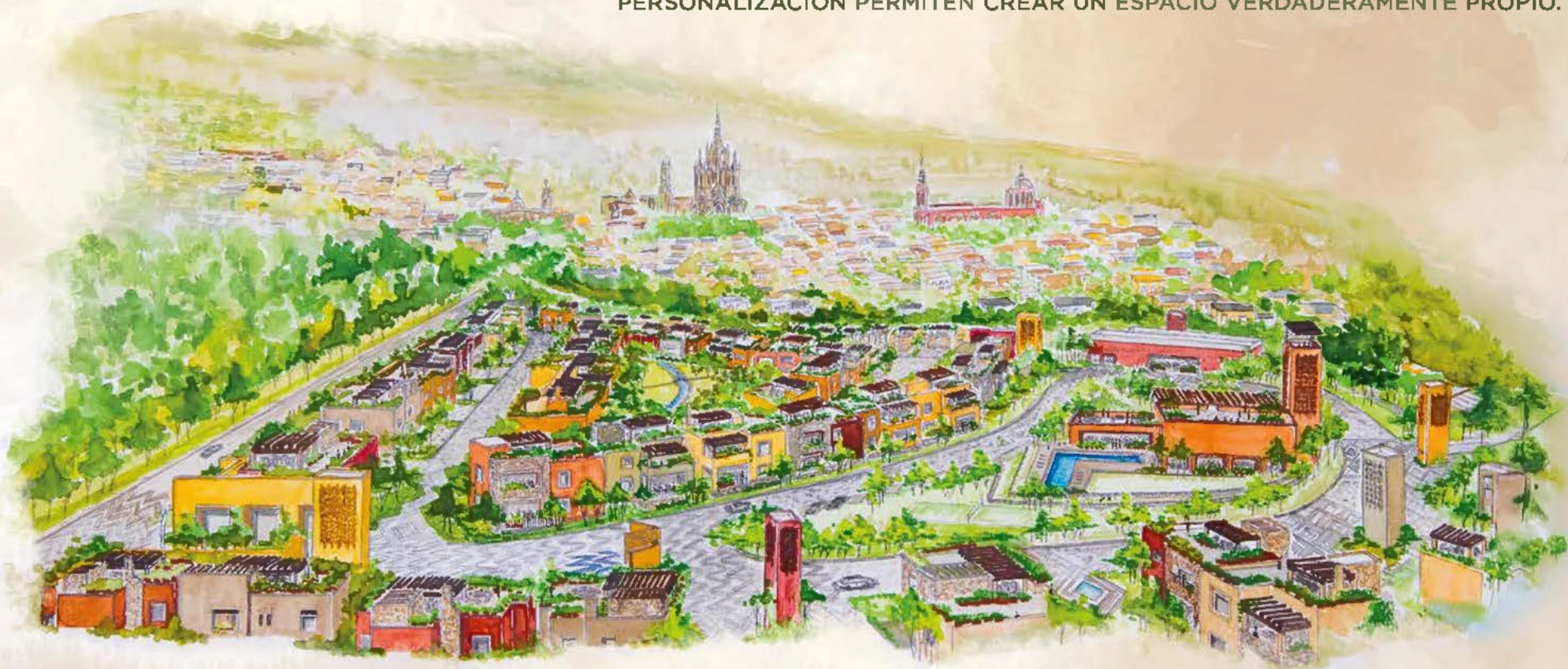


UN CONCEPTO RESIDENCIAL ÚNICO

ARTESANTO SE COMPONE DE CUATRO BARRIOS QUE CONVERGEN EN UN CORAZÓN COMÚN: UN CLUB RESIDENCIAL CON UNA OFERTA DE AMENIDADES ÚNICA EN SAN MIGUEL.

INTEGRA ESPACIOS DISEÑADOS PARA EL BIENESTAR, LA ACTIVIDAD Y LA CONVIVENCIA DIARIA, MIENTRAS QUE CADA BARRIO INCORPORA ÁREAS PROPIAS QUE GENERAN CERCANÍA Y UNA EXPERIENCIA MÁS ÍNTIMA DENTRO DEL CONJUNTO.

INCLUYE AMENIDADES DISTINTIVAS COMO LAS SUITES PARA INVITADOS —UNA EXTENSIÓN NATURAL DE TU HOGAR— Y EL SUNSET BAR EN LA TORRE MIRADOR, CON VISTAS 360° A SAN MIGUEL QUE ELEVAN LA EXPERIENCIA A OTRO NIVEL. AL INTERIOR DE CADA VILLA, EL ALTO NIVEL DE ACABADOS Y LAS OPCIONES DE PERSONALIZACIÓN PERMITEN CREAR UN ESPACIO VERDADERAMENTE PROPIO.



ARTESANTO
• DISTRITO CORAZÓN •



CADA DETALLE EN ARTESANTO FUE CUIDADOSAMENTE DISEÑADO PARA CAPTURAR LA ESENCIA DE SAN MIGUEL Y REINTERPRETARLA EN UNA ESTÉTICA QUE FUSIONA LO TRADICIONAL CON LO CONTEMPORÁNEO.

MATERIALES CÁLIDOS, TEXTURAS LOCALES Y UNA **ARQUITECTURA QUE HONRA LA LUZ, LAS VISTAS Y LA VIDA AL AIRE LIBRE.**





ESTILO
ATEMPORAL



ARTESANTO OFRECE UNA AMPLIA VARIEDAD DE VILLAS, DISEÑADAS PARA ADAPTARSE A DISTINTAS FORMAS DE VIVIR SAN MIGUEL. DESDE VILLAS EN FORMATO INDIVIDUAL, CON MAYOR PRIVACIDAD Y AMPLITUD, HASTA CONFIGURACIONES QUE INTEGRAN DE 2 A 4 RESIDENCIAS DENTRO DE UN MISMO EDIFICIO, CADA OPCIÓN RESPONDE A DISTINTAS NECESIDADES Y ESTILOS DE VIDA. CON OPCIONES DESDE DOS HASTA CINCO RECÁMARAS, LOS DISTINTOS MODELOS PERMITEN ELEGIR ENTRE ESPACIOS MÁS COMPACTOS Y FUNCIONALES, O RESIDENCIAS AMPLIAS.



PRIVACIDAD Y COMUNIDAD EN EQUILIBRIO

MASTER PLAN

ARTESANTO INTEGRA CUATRO BARRIOS ABIERTOS, DENTRO DE UN CONJUNTO CERRADO CON ACCESO CONTROLADO QUE BRINDA PRIVACIDAD Y SEGURIDAD, SIN PERDER LA SENSACIÓN DE COMUNIDAD.

EL ÁREA CENTRAL DE AMENIDADES FUNCIONA COMO UN CLUB PRIVADO QUE ARTICULA LA VIDA Y LA CONVIVENCIA DENTRO DEL DESARROLLO. CADA BARRIO TIENE SU PROPIO CARÁCTER Y AMENIDADES PRIVADAS, QUE COMPLEMENTAN LAS DEL CONJUNTO.

LOS ACCESOS —PRINCIPAL Y PEATONAL— CONECTAN DE FORMA NATURAL CON DISTRITO CORAZÓN Y EL CENTRO DE SAN MIGUEL.



ACCESO
PEATONAL

ACCESO
PRINCIPAL



UN ESTILO DE VIDA QUE LO TIENE TODO

ARTESANTO HA SIDO CONCEBIDO COMO UN CLUB RESIDENCIAL DE LUJO, DONDE CADA ESPACIO ESTÁ DISEÑADO PARA ACOMPAÑAR TU DÍA A DÍA. DESDE RECIBIR A TUS INVITADOS EN LAS SUITES DISEÑADAS COMO UNA EXTENSIÓN DE TU HOGAR, HASTA DISFRUTAR UN ATARDECER EN EL SUNSET BAR CON VISTAS 360° A SAN MIGUEL, CADA ESPACIO SUMA A LA FORMA EN LA QUE VIVES LA EXPERIENCIA ARTESANTO.

ESPACIOS QUE ACOMPAÑAN LA FORMA EN LA QUE QUIERES VIVIR CADA DÍA: CONVIVIR, DESCANSAR, MANTENERSE ACTIVO, DISFRUTAR Y TRABAJAR, TODO DENTRO DE UN MISMO ENTORNO.

SAN MIGUEL COMO NUNCA LO HABÍAS VIVIDO

BIENESTAR Y EJERCICIO

- ALBERCA
- CARRIL DE NADO
- ÁREAS DE VAPOR Y SAUNA
- CABINAS PARA MASAJES
- GIMNASIO
- PÁDEL
- PICKLEBALL
- CANCHA MULTIUSOS
- CIRCUITO JOGGING

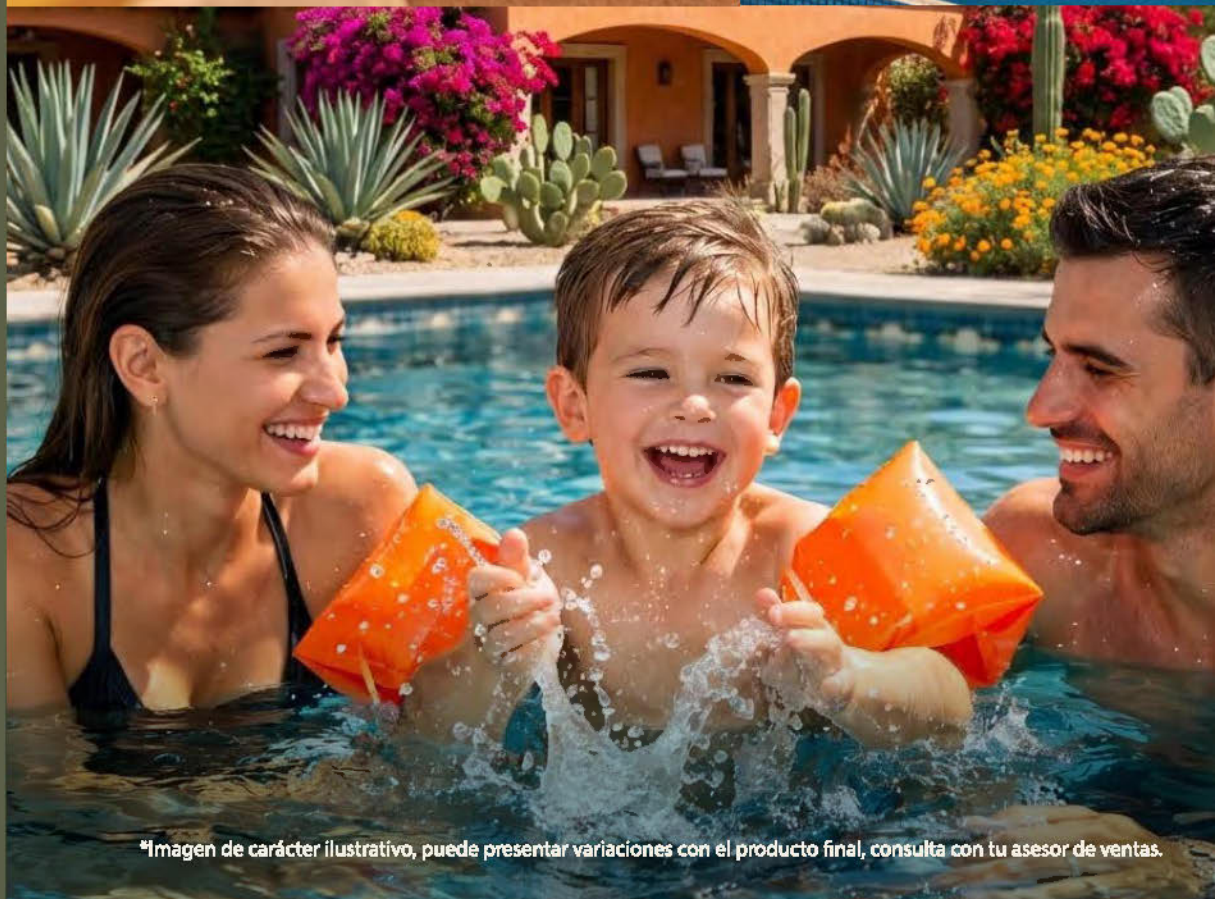
SOCIAL Y FAMILIAR

- CASA CLUB
- RESTAURANTE
- BAR - MIRADOR
- SALÓN DE EVENTOS - SALA DE JUEGOS
- KIDS POOL - JUEGOS INFANTILES

HOSPITALIDAD Y TRABAJO

- SUITE PARA INVITADOS
- BUSINESS CENTER
- SALAS DE JUNTAS

MAÑANAS ACTIVAS
TARDES SOCIALES
NOCHES MEMORABLES



*Imagen de carácter ilustrativo, puede presentar variaciones con el producto final, consulta con tu asesor de ventas.

SAN MIGUEL EN TUS OJOS,
EL CENTRO EN TUS PIES.

DESDE EL ACCESO PEATONAL DE
ARTESANTO, TE CONECTAS EN MINUTOS
CON FÁBRICA LA AURORA Y EL CENTRO DE
SAN MIGUEL. DEJAS EL COCHE ATRÁS Y SALES
A DISFRUTAR LA CIUDAD CAMINANDO.

TABLA DE MODELOS

MODELO	RECÁMARAS	BAÑO	CAJONES (ESTACIONAMIENTO)	M ² (MIN)	M ² (PROM)	M ² (MAX)	NIVELES	NÚMERO DE VILLAS
VILLAS CLÁSICAS		NUESTRO FORMATO MÁS VERSÁTIL Y DEMANDADO, EN 5 TAMAÑOS Y CONFIGURACIONES PARA DISTINTOS DE VIDA.						
CUEVAS	2	2	1	121.84	148.45	176.10	2 O 3	73
OROZCO	2	2.5	1	142.41	169.94	201.16	2 O 3	88
SIQUEIROS	3	3	1	161.52	188.06	221.87	2 O 3	100
TAMAYO	3	3.5	1	183.39	213.69	246.34	2 O 3	33
VELASCO	3+TV	3.5	1	217.08	252.50	284.91	2 O 3	20
VILLAS PATIO		FACHADAS AMPLIAS Y PATIOS PRIVADOS QUE SE CONVIERTEN EN EL CORAZÓN SOCIAL DE LA VILLA.						
SAN ANTONIO	3	2.5	1	178.51	207.21	233.13	2	48
SAN MIGUEL	3	3.5	1	191.24	223.21	253.10	2	24
VILLAS GOLF		VILLAS ORIENTADAS HACIA LAS MEJORES VISTAS AL CAMPO DE GOLF, AMPLITUD VISUAL Y CONEXIÓN CON EL PAISAJE.						
DIEGO	2	2.5	1	145.55	161.28	187.13	3	15
FRIDA	3	3.5	1	145.46	162.59	191.46	3	15

MODELO	RECÁMARAS	BAÑO	CAJONES (ESTACIONAMIENTO)	M ² (MIN)	M ² (PROM)	M ² (MAX)	NIVELES	NÚMERO DE VILLAS
VILLAS INDIVIDUALES		LAS RESIDENCIAS MÁS EXCLUSIVAS DE ARTESANTO, MAYOR PRIVACIDAD Y AMPLITUD.						
ACACIA	2	2.5	2	170.44	174.48	182.21	1	73
CIPRES	3	3.5	2	191.23	192.48	194.55	1	88
ENCINO	3+TV(1)	3.5	2	304.6	307.97	311.37	2	100
OLIVO	3+TV(2)	4	2	305.32	307.44	309.55	2	33
PIRUL	3+TV(1)	4.5	2	305.91	312.49	320.61	2	20
ROBLE	3+TV(2)	5	2	306.28	308.68	311.07	2	

(*) Número en paréntesis son las recámaras en planta baja.

VILLAS CLÁSICAS

CUEVAS DESDE
146 M²

Recámaras	2
Baños	2
Cajones privados	1
Niveles	2-3



CUEVAS



PLANTA TIPO



PLANTA ROOFTOP

VILLAS CLÁSICAS

OROZCO DESDE 146 M²

Recámaras 2

Baños 2

Cajones privados 1

Niveles 2-3





PLANTA TIPO



PLANTA ROOFTOP

VILLAS CLÁSICAS

SIQUEIROS DESDE
146 M²

Recámaras 2

Baños 2

Cajones privados 1

Niveles 2-3



SIQUEIROS



PLANTA TIPO



PLANTA ROOFTOP

VILLAS CLÁSICAS

TAMAYO

DESDE
146 M²

Recámaras 2

Baños 2

Cajones privados 1

Niveles 2-3





PLANTA TIPO



PLANTA ROOFTOP

VILLAS CLÁSICAS

VELASCO DESDE 146 M²

Recámaras 2

Baños 2

Cajones privados 1

Niveles 2-3





PLANTA TIPO



PLANTA ROOFTOP

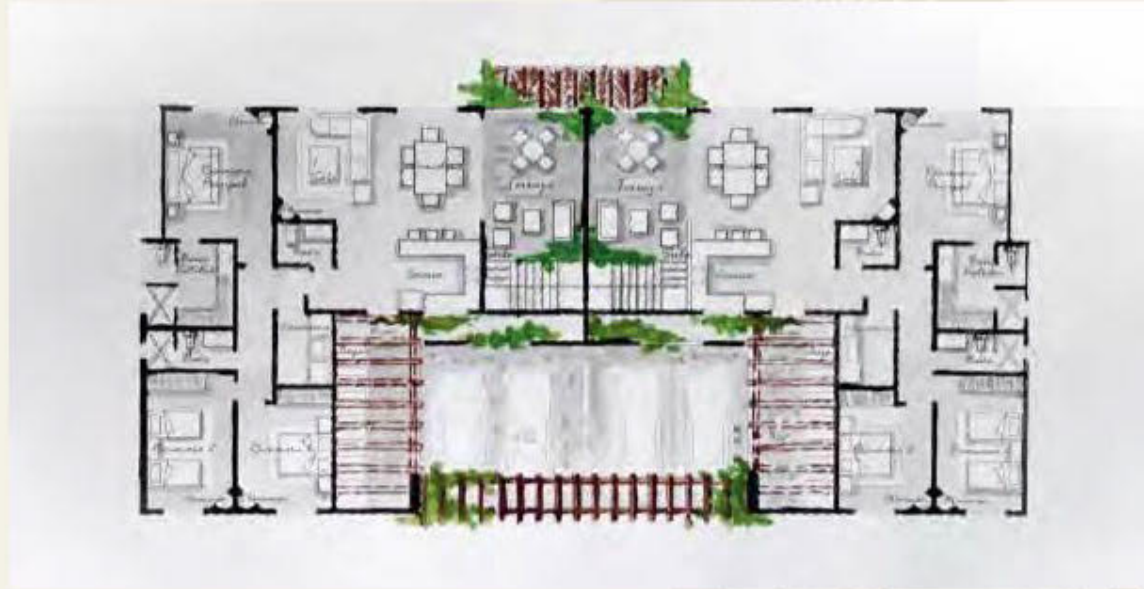
VILLAS PATIO

SAN ANTONIO DESDE 197 M²

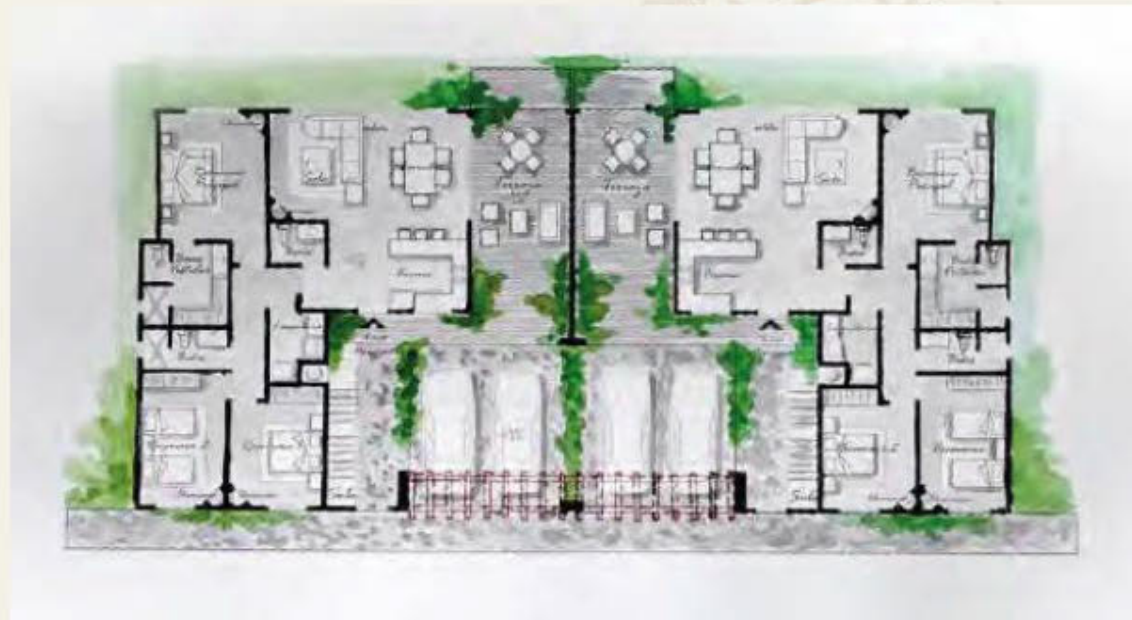
Recámaras	3
Baños	2.5
Cajones privados	1
Niveles	2



SAN ANTONIO



PLANTA ALTA



PLANTA BAJA

SAN ANTONIO



PLANTA ROOFTOP

VILLAS PATIO

SAN MIGUEL

DESDE
197 M²

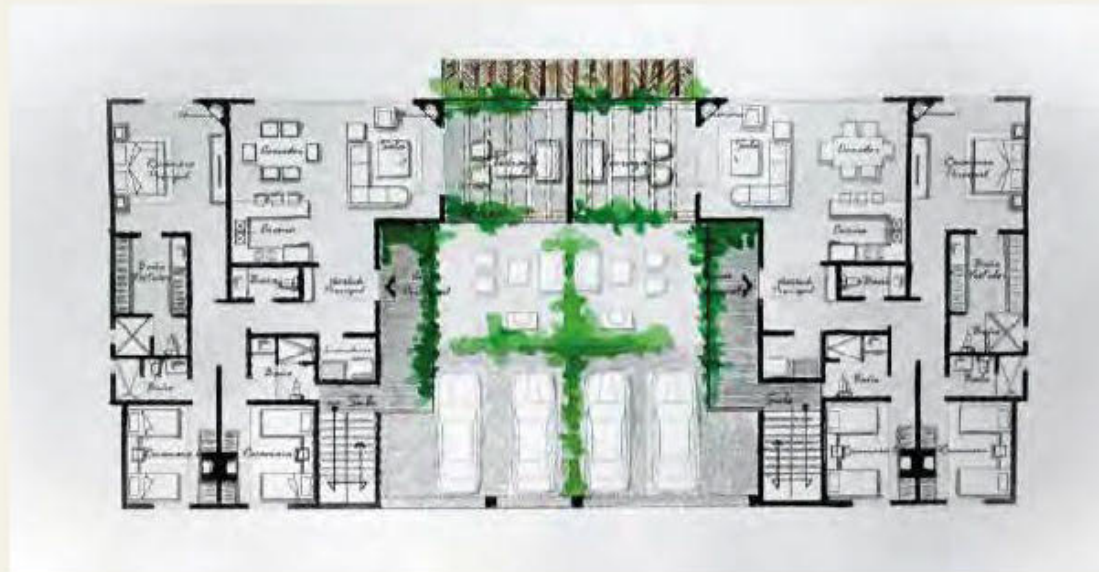
Recámaras	3
Baños	2.5
Cajones privados	1
Niveles	2



SAN MIGUEL



PLANTA BAJA



PLANTA ALTA

SAN MIGUEL



PLANTA ROOFTOP

VILLAS INDIVIDUALES

ACACIA/CIPRESS

DESDE
201 M²

Recámaras	4*
Baños	2.5
Cajones privados	1
Niveles	2

(*1 Recámara en Planta Baja)



ACACIA/CIPRESS



PLANTA BAJA



PLANTA ALTA

ACACIA/CIPRESS



PLANTA ROOFTOP
ACACIA



PLANTA ROOFTOP
CIPRES

VILLAS INDIVIDUALES

ENCINO/OLIVO/PIRUL/ROBLE

DESDE
201 M²

Recámaras	2*
Baños	2.5
Cajones privados	1
Niveles	2

(*2 Recámara en Planta Baja)



ENCINO/OLIVO



PLANTA BAJA
ENCINO



PLANTA ALTA
ENCINO



PLANTA ROOFTOP
ENCINO

ENCINO/OLIVO



PLANTA BAJA
OLIVO



PLANTA ALTA
OLIVO



PLANTA ROOFTOP
OLIVO

PIRUL/ROBLE



PLANTA BAJA
PIRUL



PLANTA ALTA
PIRUL



PLANTA ROOFTOP
PIRUL

PIRUL/ROBLE



PLANTA BAJA
ROBLE



PLANTA ALTA
ROBLE



PLANTA ROOFTOP
ROBLE

VILLAS GOLF

DIEGO/FRIDA

DESDE
171 M²

Recámaras 2

Baños 2.5

Cajones privados 1

Niveles 3



DIEGO/FRIDA



PLANTA TIPO
DIEGO- FRIDA



YA LO SOÑASTE
AHORA VÍVELO

ARTESANTO EN DISTRITO CORAZÓN: **REDEFINIENDO EL DESARROLLO INMOBILIARIO EN SAN MIGUEL.**

ARTESANTO
• SAN MIGUEL DE ALLENDE •

CONOCE ARTESANTO

TU LUGAR, TU HISTORIA,
LA NUEVA FORMAR DE
VIVIR **SAN MIGUEL**

☎ (800) 242 2020

📞 415 454 0146

📘 @ArtesantoSMA 📷 @artesanito_sanmiguel 🎵 @_artesanito

VENTAS@ARTESANTO.MX

ARTESANTO.MX