

XETA

Descentralizado. Inteligente. Ilimitado.





El Desafío: Infraestructura Centralizada en Manos de Monopolios

Preocupaciones sobre la privacidad de los datos

Los sistemas centralizados exponen a los usuarios a violaciones y explotación.

Altos Costos

Las redes tradicionales requieren infraestructura y mantenimiento costosos.

Acceso limitado

Miles de millones permanecen desconectados debido a barreras geográficas y económicas.

Los modelos de red actuales priorizan el control sobre la escalabilidad, dejando a los usuarios y empresas desatendidos.

Nuestra Solución: El Supercomputador de Red 6G

- Propiedad de la Comunidad
- Descentralizado
- Impulsado por IA
- La Red es el Centro de Datos



Red 6G con computación de IA integrada

Dispositivos de red con CPUs, GPUs y almacenamiento integrados crean una supercomputadora descentralizada.



Propiedad Descentralizada

La red es impulsada y propiedad de la comunidad, incentivando el crecimiento.



Rendimiento Escalable

Velocidades simétricas multigigabit hoy, velocidades en terabit en el futuro

Empoderamos a los usuarios con una infraestructura de red y computación de IA segura, rentable y escalable.



Nodo de Borde de IA

70 TOPs de cómputo en el borde de IA,
CPU de 6 núcleos y almacenamiento de 4 TB



Malla WiFi 7

Sistemas de malla para todo el hogar
con velocidades multigigabit.



Repetidor Inalámbrico 6G

5 Gbps de capacidad tanto para
descarga como para carga.



Nodo del Mega Sector

Nodos Agregadores Capaces
de 100 Gigabits en Fibra
Torres Conectadas

Productos Revolucionarios de XETA

Desde hogares hasta empresas, XETA ofrece conectividad de próxima generación y computación descentralizada.

Nuestro Modelo de Negocio: Escalabilidad a través de la Descentralización

Ventas de Hardware: Canales directos al consumidor y operadores para dispositivos XETA.

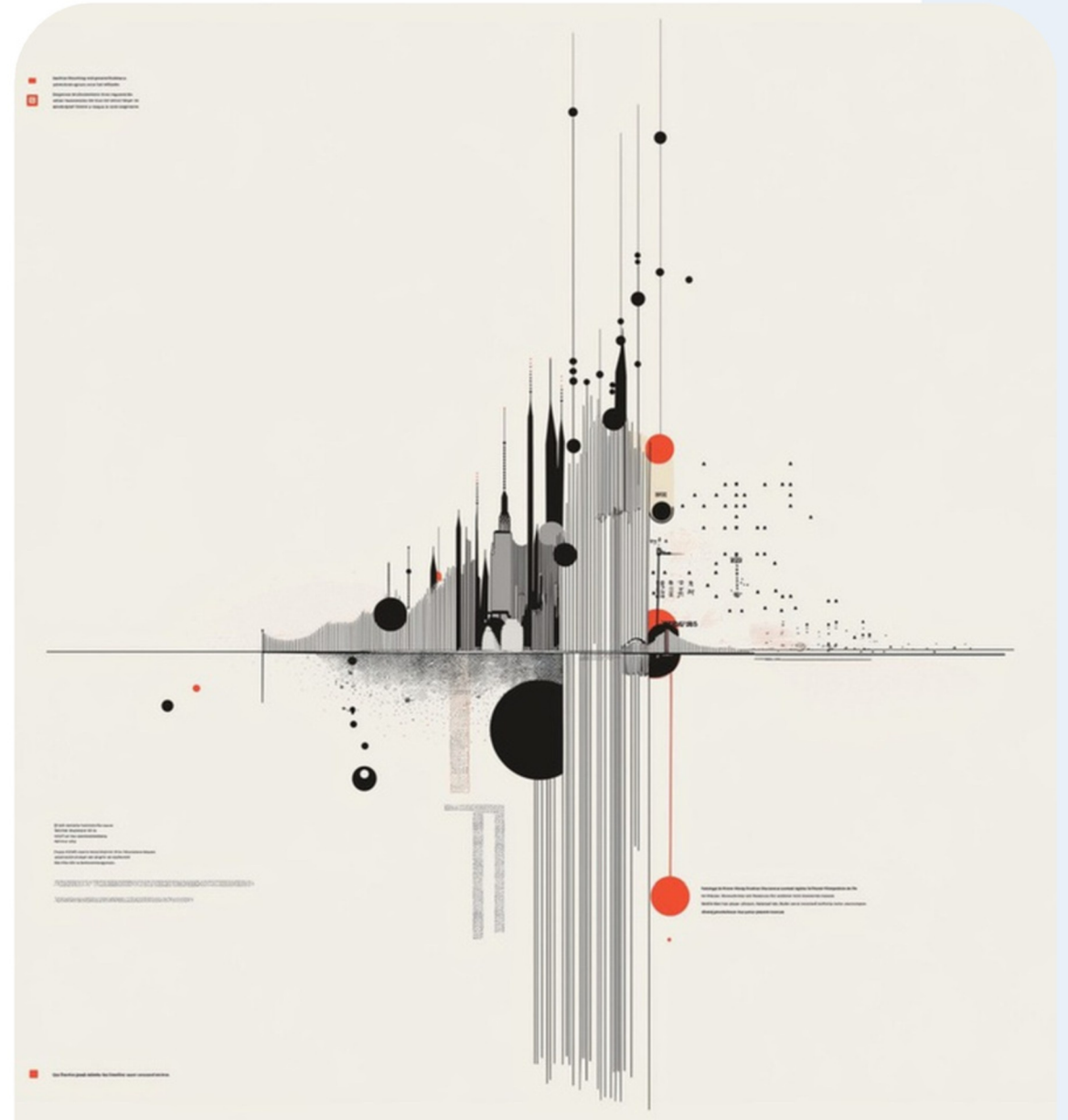
Los usuarios obtienen recompensas por contribuir al crecimiento de la red.

Generación de Ingresos:

Conectividad descentralizada, computación de IA, nube y servicios de almacenamiento de datos

Ecosistema Tokenizado:

El modelo de ingresos de múltiples capas garantiza un crecimiento sostenido y escalabilidad.



Una supercomputadora de red 6G



Capacidades

Internet Fijo: Con velocidades de hasta 2 Gigabits ahora y 1 Terabit en el futuro.

Conectividad Móvil:

Usando tanto WIFI 7 como 4G/5G, los dispositivos móviles podrán conectarse a cualquier repetidor exterior o sistema de malla WIFI interior dentro del alcance a velocidades de gigabit.

Cómputo de IA:

Con el 0.2% (15M) de los usuarios de internet del mundo participando, habrá 1 ZettaFlop de cómputo de IA descentralizado, 20 veces el cómputo bruto de IA de las supercomputadoras de IA más rápidas del mundo hoy en día.

Cómputo en la Nube:

Con los CPU multinúcleo integrados en cada dispositivo de red, combinados con 4TB de almacenamiento en cada ubicación de nodo, también se pueden ofrecer servicios tradicionales en la nube.





Una oportunidad de \$6 billones para 2030

\$3 billones

Telecomunicaciones

\$1.4 Trillion

Cloud Computing

\$1.3 billones

Inteligencia Artificial

XETA se encuentra en la intersección de los mercados globales de más rápido crecimiento.



Por qué XETA se destaca

Tecnología Propietaria:

Múltiples patentes en trámite cubren innovaciones de hardware y software.

AICompute: Información en tiempo real, optimización predictiva y experiencias de usuario mejoradas.

Arquitectura Descentralizada:

Elimina los costos y cuellos de botella de los centros de datos tradicionales.

Scalability:

Desde usuarios individuales hasta empresas globales, XETA puede adaptarse a cualquier necesidad.

Integración de IA: Masiva

Un equipo probado que ofrece resultados incomparables.



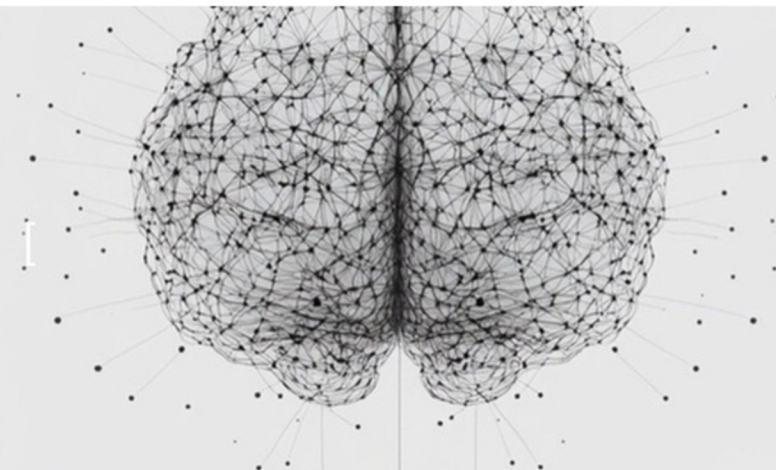
Kevin Ross

Fundador y Presidente

Pioneros en redes inalámbricas fijas y descentralizadas con 30 patentes.

Un innovador de clase mundial

Kevin Ross, con 30 patentes emitidas y 5 pendientes, es un innovador experimentado en tecnología inalámbrica. Kevin fue fundador y CEO de WeLink y cofundador y director de estrategia de Vivint Wireless, una empresa del portafolio de Blackstone. A lo largo de su carrera, Kevin ha recaudado más de \$300 millones en financiación, ha formado alianzas estratégicas con empresas líderes mundiales como Microsoft, Cisco y NextEra, y ha liderado avances innovadores en tecnologías de conectividad gigabit. Aporta un historial comprobado de construir productos tecnológicos de clase mundial y equipos de primer nivel, redefiniendo el futuro de las redes descentralizadas.





Dr. Paulraj

Asesor Especial y Profesor

de EE en Stanford

Inventor de MIMO

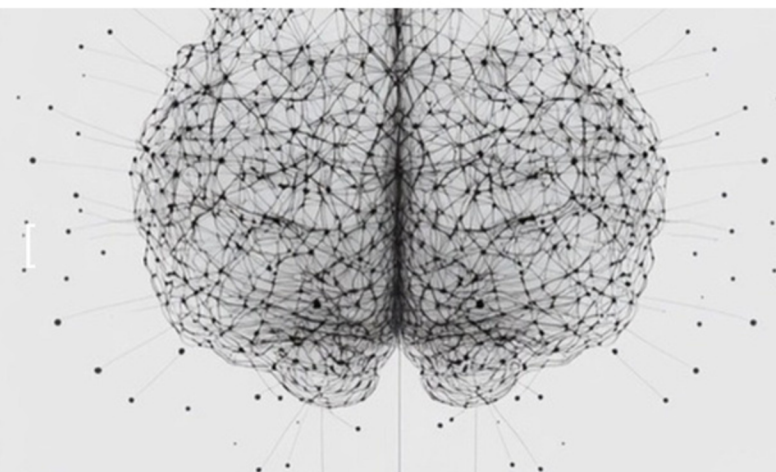
Fundó Iospan, Beceem y Rasa

Redes (vendido a Intel, Broadcom, HP)

Un inventor de clase mundial

Paulraj se unió a la Universidad de Stanford en 1991. Su invención (1992) para aprovechar múltiples antenas en ambos extremos de un enlace inalámbrico (MIMO) es fundamental para el Wi-Fi de alta velocidad actual y los teléfonos móviles 4G. Ha revolucionado los servicios inalámbricos de alta velocidad para miles de millones de personas.

En 2018, el Dr. Paulraj fue incluido en el Salón de la Fama de Inventores Nacional de la Oficina de Patentes y Marcas de los Estados Unidos. También fue galardonado con la Medalla Alexander Graham Bell del IEEE y ganó el premio Marconi, entre otros honores.



El futuro es descentralizado, y XETA está liderando el camino.

Juntos, podemos crear la red comunitaria más poderosa del mundo.



Contáctenos

Contáctenos para obtener más información e invertir en el futuro de la conectividad.

