



Presentación Empresarial

Productos y Servicios



5573760298



hello@reallygreatsite.com



jrmestrumet.com



Somos una empresa comprometida a:

Misión

Somos una empresa comprometida a maximizar la rentabilidad de inversión de nuestros productos y servicios, costo y tiempo para satisfacer las necesidades de nuestros clientes de forma eficaz.

Visión

Posicionarnos como la mejor opción en el ramo de la fabricación de estructuras metálicas, basados en la especialización y control de los procesos.

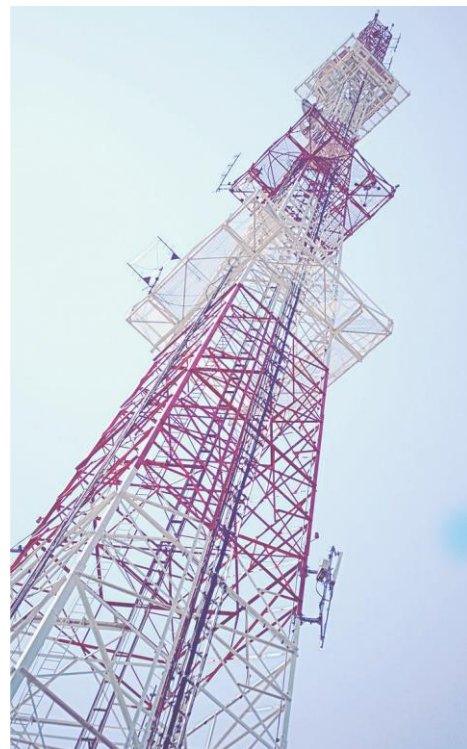


Categorías

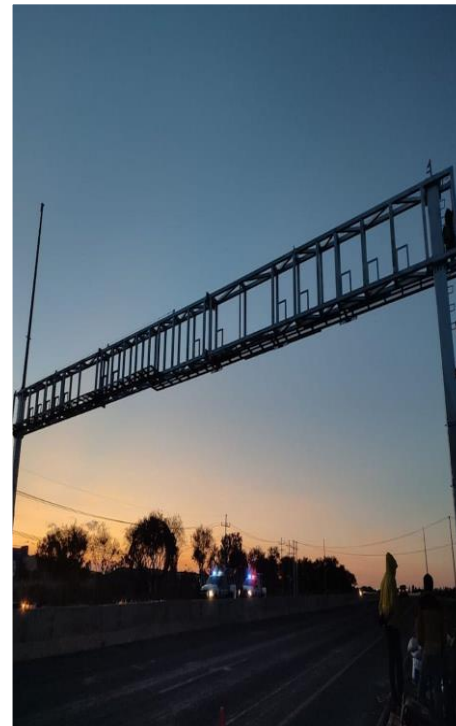
Te cotizamos a la brevedad.



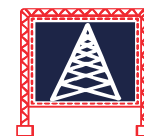
Servicios



**Torres de
telecomunicación**



Arcos Carreteros



Plasma



01

Servicios:

- ✓ Corte de placa
- ✓ Punzonado
- ✓ Barrenado
- ✓ Cizalla (corte)
- ✓ Doblez
- ✓ Soldadura MIG
- ✓ Roscado de anclas de ½ hasta 1 ½

02

Fabricación de:

- ✓ Torres Arriostradas
- ✓ Torres Auto soportada
- ✓ Postes de Luz
- ✓ Arcos carreteros:
Tipo A
Tipo B
Tipo C
Bandera

03

Accesorios:

- ✓ Anclas de sujeción
- ✓ Sistemas de anclaje (para columnas de torres)
- ✓ Kits para panel solar
- ✓ Soportes para antenas
- ✓ Bases para equipos
- ✓ Escaleras
- ✓ Escaleras marinas
- ✓ Tornillos A-325
- ✓ U-Bolt

04

Plasma:

- ✓ Letreros
- ✓ Celosías
- ✓ Personalizado



Nuestros productos.



✓ Kits para paneles solares

✓ Arcos carreteros

✓ Bases

✓ Soportes para antenas

✓ Brazos para postes de luz



Estas imágenes son únicamente representativas del alcance real del o los proyectos

A stack of galvanized steel pipes, showing the characteristic silver-grey metallic finish. The pipes are arranged in a slightly overlapping, diagonal pattern, creating a sense of depth and texture. A semi-transparent grey rectangular box is overlaid across the center of the image, containing the text 'Galvanizado / Electroless Nickel' in a bold, black, sans-serif font. The background features a blue gradient on the left and a red vertical stripe on the right.


Galvanizado / Electroless Nickel

Esta imagen es únicamente representativa.

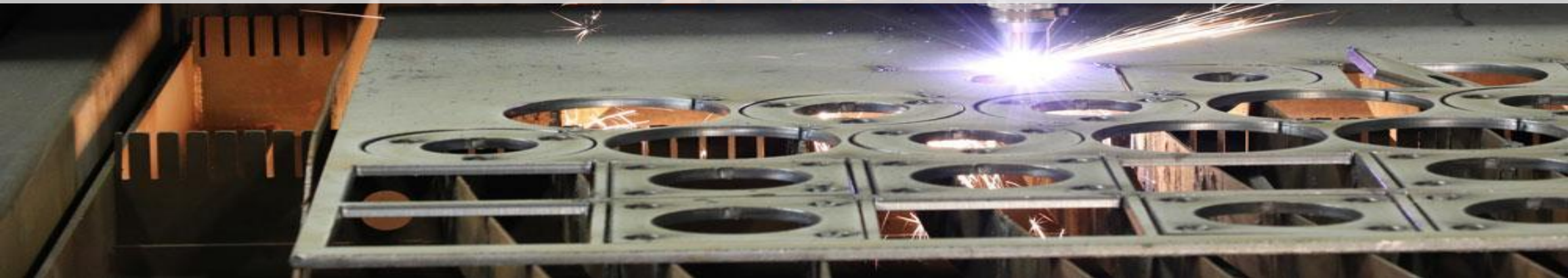
❖ ELECTROLESS NICKEL

❖ GALVANIZADO (En caliente y centrifugado)





Corte con Plasma



Esta imagen es únicamente representativa.

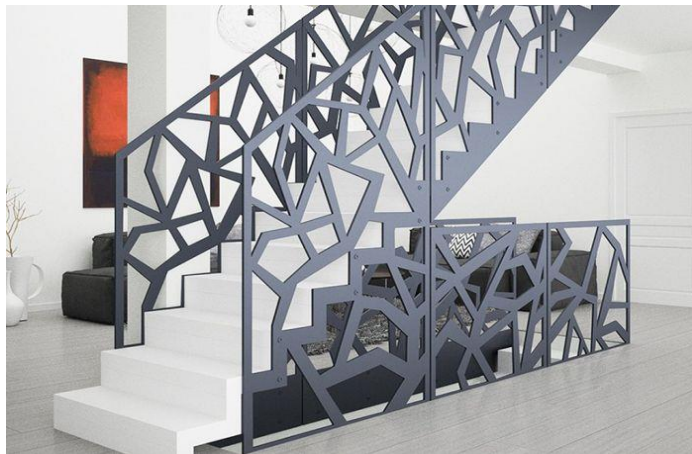


✓ Corte Industrial

✓ Celosías

✓ Letreros

✓ Personalizado



Capacidad instalada

JRM Estrumet SA de CV

Descripción	Cant.
Maquina soldadora de Micro alambre	15
Maquina soldadora con generador	3
Pantógrafo CNC 8 X 20 ft, proceso: Plasma y Oxicorte	1
Sierra cinta	5
Montacargas, Cap. 6 Ton.	1
Compresor de 10 HP	2
Metalera para punzonado de placas, soleras, ángulos	1
Taladro radial con capacidad de perforado de 1 1/2"	1
Cizalla cap. 3/8" x 10 ft	1
Roscadora Landis, Cap. 1/2" a 1-1/2"	1
Taladro magnético de 3/4" mca. Milwaukee	1
Cortadora sierra circular	1
Roladora de perfiles	1
Dobladora de barra redonda, hasta 1-1/2"	1
Maquina de soldar tipo inversor	1



Desde 2007

17 Años de experiencia nos respaldan

“Manufacturando Proyectos Estructuralmente”

Nuestros Clientes:

- Site Tech
- Prospera edificaciones
- Servicios Integrales (SYM)
- Mer Group
- Gobiernos de Oaxaca, Michoacán, San Luis, Chiapas, Mérida



Contacto:



contacto@jrmestrumet.com



+ 52 (55) 7376 0298



Planta Cuautitlán:

Av. Santa Rosa No. 26, Col. Santa Rosa de Lima, Cuautitlán Izcalli, Estado de México C.P. 54740



www.jrmestrumet.com



ANTENAS PARA TELECOMUNICACIONES



MAQUILA DE
ESTRUCTURAS
EN ACERO



GALVANIZADO



PUENTES COLGANTES



Empresa
Socialmente
Responsable



Prohibida su reproducción total o parcial sin consentimiento por escrito FOSH Estructuras – **Todos los Derechos Reservados** -

