

ELECTROBOMBA CENTRÍFUGA INOXIDABLE

Serie: BCSF

3 - 20 HP @ 3450 RPM

1 - 3 HP @ 1750 RPM

3 fases



SUCCIÓN

2" o 3" horizontal.

DESCARGA

1½" o 2" vertical.

MÁX. PRESIÓN DE TRABAJO

130 PSIG.

TEMPERATURA MÁXIMA DEL LÍQUIDO

121 °C (250 °F).

CUERPO

Acero inoxidable AISI 316.

BRIDA

Bridas de conexión estándar conforme a 150 lbs.
Perforación ANSI.

ACOPLAMIENTO INTERMEDIO

Hierro fundido.

IMPULSOR

Diseño: cerrado.

Material: acero inoxidable AISI 316.

SELLO

Diseño: mecánico, tipo 01.

Material: caras de carbono / carburo de silicio,
elastómeros de Viton® y partes metálicas de acero
inoxidable 316.

PLACA DEL SELLO

Acero inoxidable AISI 316.

MANGUITO

Acero inoxidable AISI 316.

EMPAQUES

Viton®.

MOTOR

Estándar NEMA armazón 56 JM desde 3 hasta 20 HP a
3450 RPM y desde 1 hasta 3 HP a 1750 RPM,
totalmente cerrados con ventilación externa (TEFC).

Trifásicos: 208-230 / 460V.

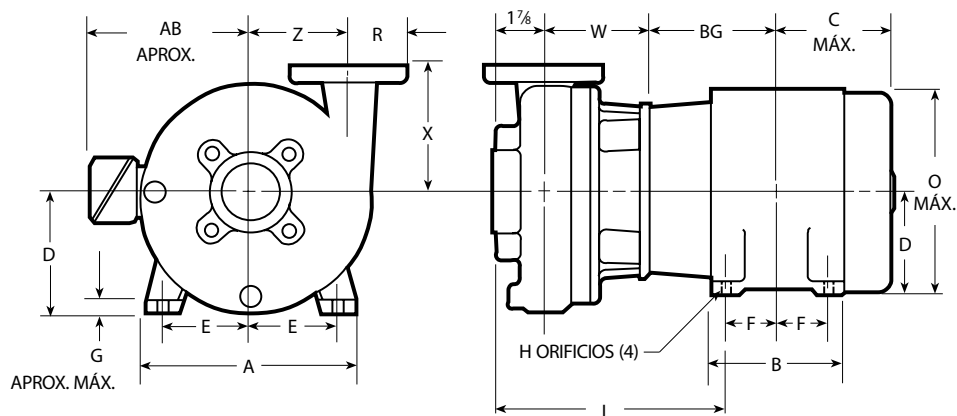
Requiere de protección externa por sobrecarga.

TORNILLERÍA

Acero inoxidable AISI 304.

PINTURA

Esmalte base solvente (sólo acoplamiento).



MODELO	HP	ARMAZÓN	TAMAÑO	DIMENSIONES					PESO MÁX. DE LA BOMBA
				D	W	X	R	Z	
BCSF 1½-1-4-6	1	143 JM	2" x 1½"-6	4 ⁷ / ₃₂	4¼	5	2½	3½	15.8
BCSF 1½-3-2	3	182 JM							
BCSF 1½-5-2-6	5	184 JM							
BCSF 1½-1-4-8	1	143 JM	2" x 1½"-8	5¼	4¼	5½	2½	4¼	22.6
BCSF 1½-2-4	2	145 JM							
BCSF 1½-3-4	3	182 JM							
BCSF 1½-5-2-8	5	184 JM							
BCSF 1½-7.5-2	7.5	213 JM							
BCSF 1½-10-2	10	215 JM							
BCSF 1½-15-2	15	215 JM							
BCSF 1½-20-2	20	254/256 JM*	3" x 2"-7	5¼	4¼	6	3	4¼	22.6
BCSF 2-2-4	2	145 JM							
BCSF 2-3-4	3	182 JM							
BCSF 2-5-2	5	184 JM							
BCSF 2-7.5-2	7.5	213 JM							
BCSF 2-10-2	10	215 JM							
BCSF 2-15-2	15	215 JM							
BCSF 2-20-2	20	254/256 JM*							

*Con extensión del eje 215 JM.

(Todas las dimensiones son en pulgadas y los pesos en kilogramos. No utilizar para fines de construcción.)

NOTA: calcular peso aproximado total sumando los pesos de bomba y del motor.

ARMAZÓN JM	A	AB	B	BG	C MÁX.	D	E	F	G	H	L	O MÁX.	PESO DEL MOTOR
145	7	5 ⁷ / ₈	6	5 ³ / ₈	6 ¹ / ₈	3½	2 ³ / ₄	2½	7 ¹ / ₁₆	11 ¹ / ₃₂	9	7¼	-
182	9	8 ¹ / ₈	5 ³ / ₄	5 ⁷ / ₈	6 ³ / ₄	4½	3 ³ / ₄	2¼	9 ¹ / ₁₆	13 ³ / ₃₂	9 ⁵ / ₈	9¼	28.1
184			6 ³ / ₄	6 ³ / ₈	7¼			2 ³ / ₄					53
213	10½	9 ¹ / ₁₆	7	7¼	8	5¼	4¼	3½	5 ⁵ / ₈	10 ⁵ / ₈	11¼	11¼	66.6
215			8½	8	8 ³ / ₄								116.1
254	12 ³ / ₈	10 ¹¹ / ₁₆	10½	9 ¹ / ₈	10	6¼	5	4 ¹ / ₈	17 ¹ / ₃₂	10 ⁷ / ₈	13 ⁵ / ₃₂	-	116.1
256			12	10	10 ³ / ₄			5					-

(Todas las dimensiones están en pulgadas y el peso en kilogramos. No utilizar para fines de construcción).

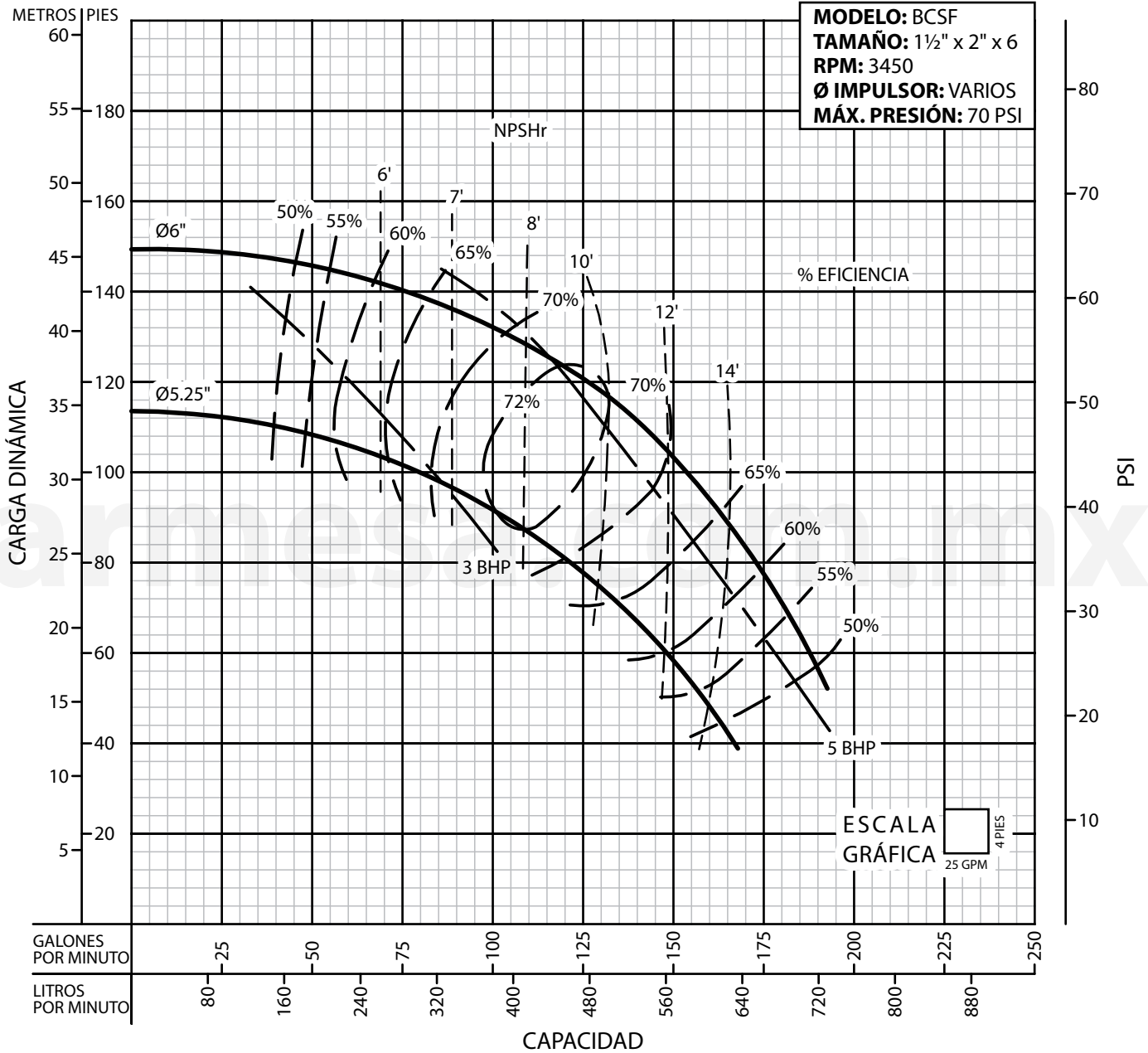
Las bombas se enviarán con la posición de descarga vertical superior como estándar. Para otras orientaciones, retire los pernos de la carcasa, gire la descarga a la posición deseada, reemplace y apriete los pernos a 35 libras por pie. La descarga puede extenderse por debajo de la superficie de montaje del motor cuando se usa la posición horizontal inferior; se debe proporcionar una separación adecuada. La carcasa estándar no se perforará ni se taponará para los tapones de drenaje; si se requieren tomas para tapones de drenaje de 1/4" NPT, consúltelo con el fabricante.

¡IMPORTANTE!

1. No utilice la bomba para bombear líquidos explosivos.
2. Esta bomba no está aprobada para ser utilizada en piscinas, instalaciones recreativas, o cualquier aplicación donde el contacto humano con la bomba sea común.
3. Prueba realizada con agua, gravedad específica 1.0 @ 20 °C (68 °F); otro líquidos pueden variar el rendimiento.

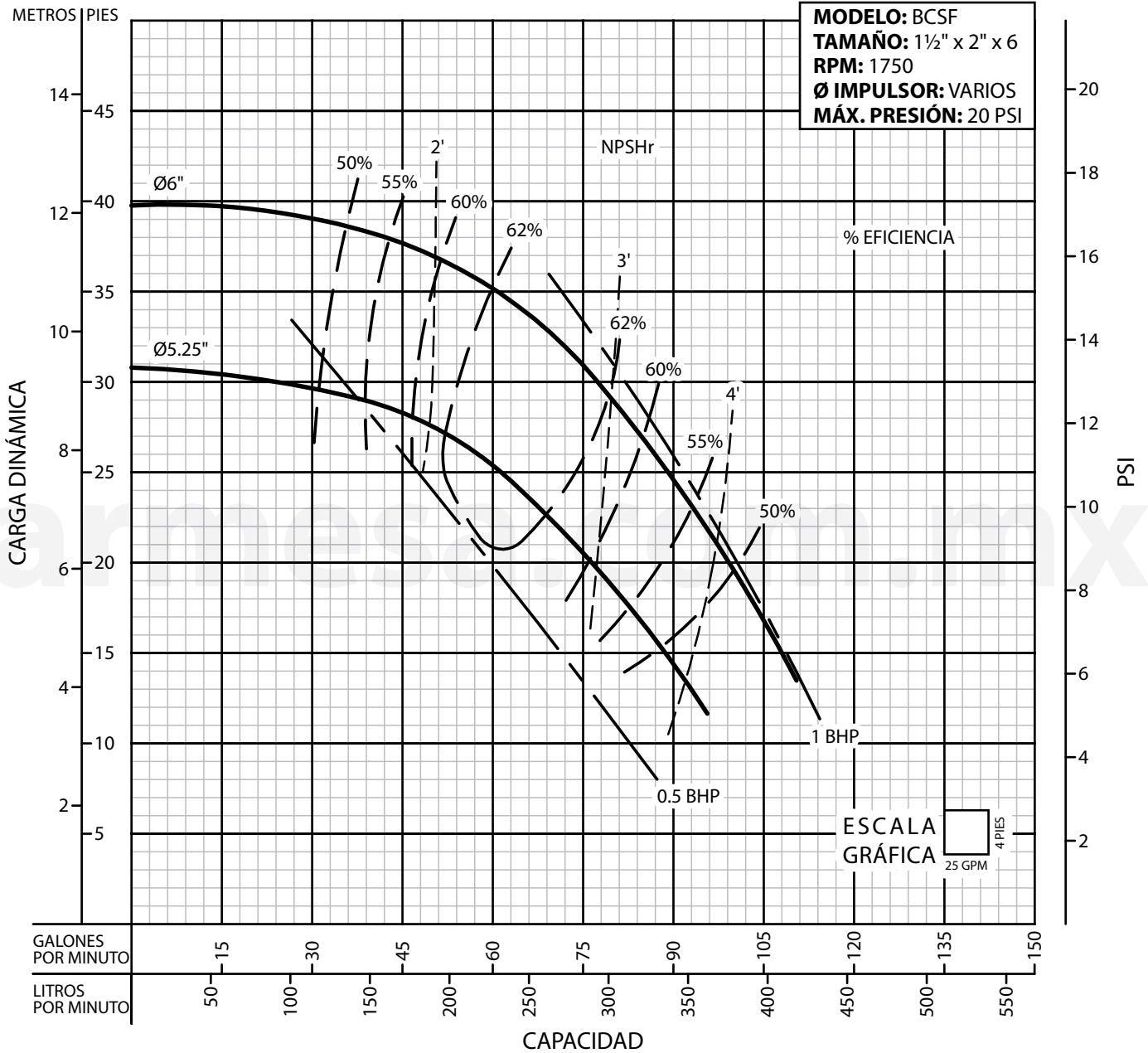
Barnes de México, S.A. de C.V.

D. Ladrón de Guevara 302 ote.
 Monterrey, N.L., Méx. C.P. 64500
 Tel. (81) 8351.3737 / (81) 8863.3737
 Fax. (81) 8331.1777 / (81) 8351.9609
 ventas@barnes.com.mx
www.barnes.com.mx



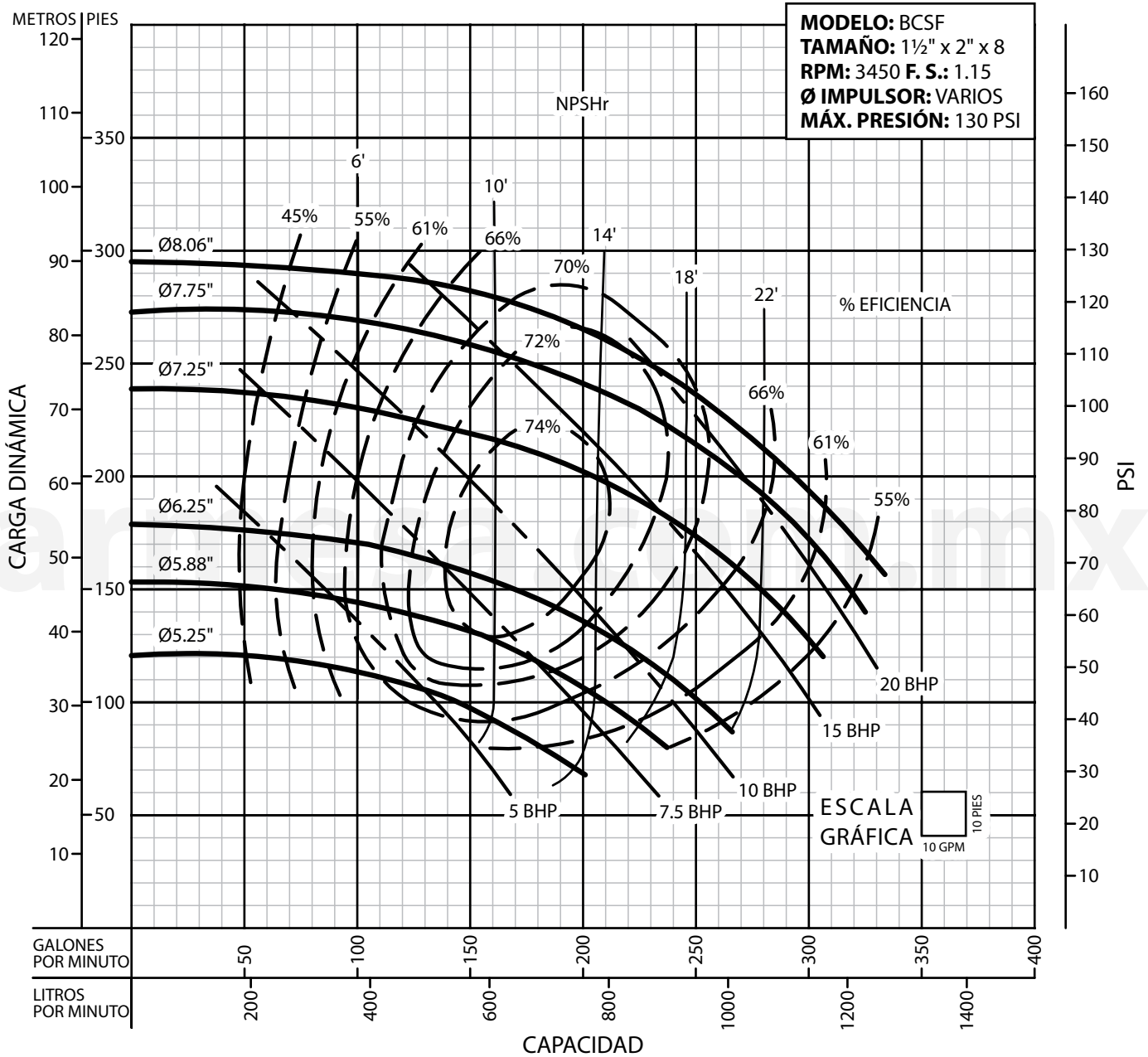
Prueba realizada con agua, gravedad específica 1.0 @ 21 °C (70 °F); otros líquidos pueden variar el rendimiento.

Barnes de México, S.A. de C.V.
D. Ladrón de Guevara 302 ote. Monterrey N.L. México C.P. 64500
(81) 8863.3737 ÿ (81) 8351.3737 ÿ fax (81) 8331.1777
ventas@barnes.com.mx
www.barmesa.com.mx



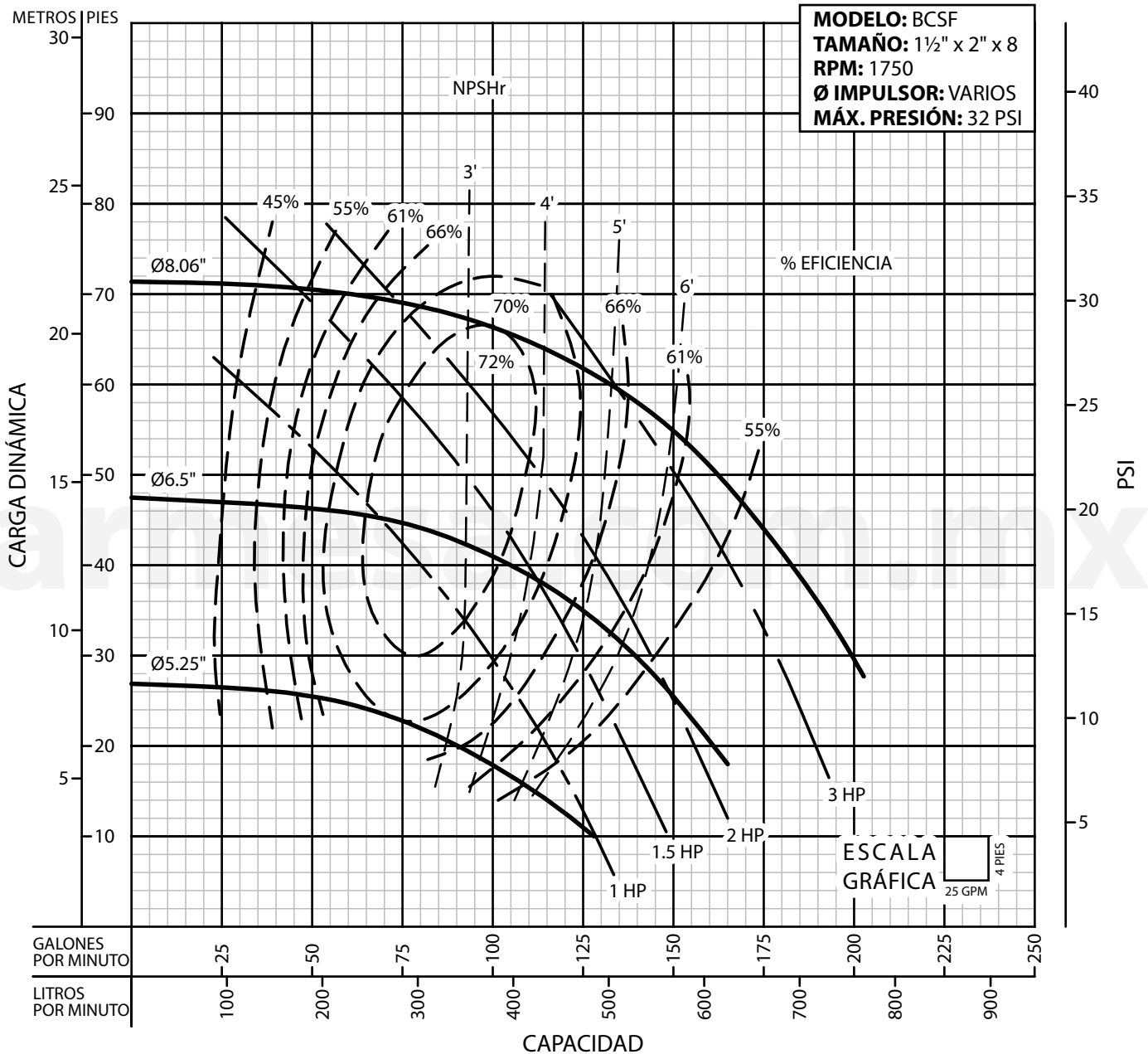
Prueba realizada con agua, gravedad específica 1.0 @ 21 °C (70 °F); otros líquidos pueden variar el rendimiento.

Barnes de México, S.A. de C.V.
D. Ladrón de Guevara 302 ote. Monterrey N.L. México C.P. 64500
(81) 8863.3737 Y (81) 8351.3737 Y fax (81) 8331.1777
ventas@barnes.com.mx
www.barmesa.com.mx



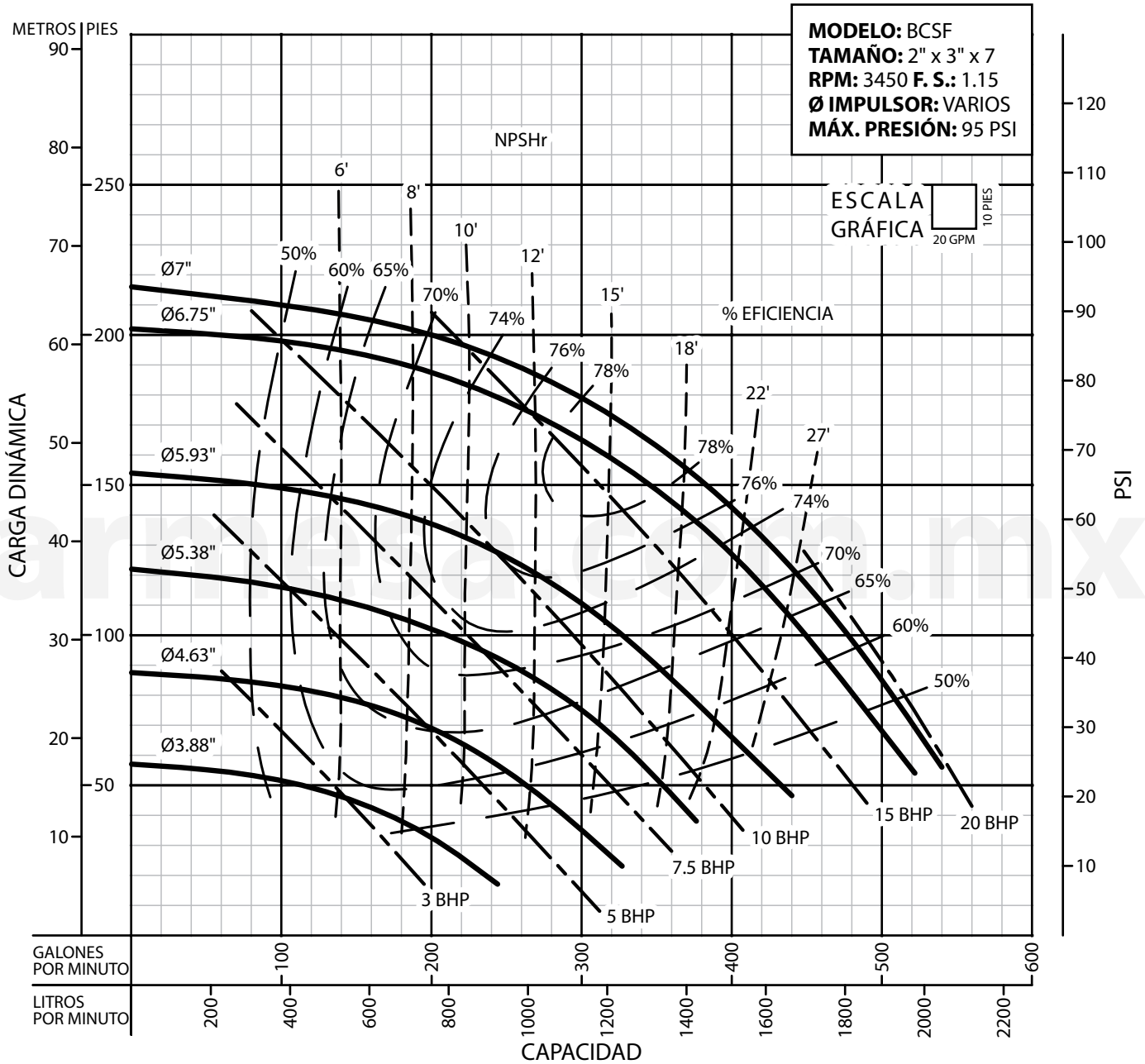
Prueba realizada con agua, gravedad específica 1.0 @ 21 °C (70 °F); otros líquidos pueden variar el rendimiento.

Barnes de México, S.A. de C.V.
D. Ladrón de Guevara 302 ote. Monterrey N.L. México C.P. 64500
(81) 8863.3737 Y (81) 8351.3737 Y fax (81) 8331.1777
ventas@barnes.com.mx
www.barmesa.com.mx



Prueba realizada con agua, gravedad específica 1.0 @ 21 °C (70 °F); otros líquidos pueden variar el rendimiento.

Barnes de México, S.A. de C.V.
D. Ladrón de Guevara 302 ote. Monterrey N.L. México C.P. 64500
(81) 8863.3737 Y (81) 8351.3737 Y fax (81) 8331.1777
ventas@barnes.com.mx
www.barmesa.com.mx



Prueba realizada con agua, gravedad específica 1.0 @ 21 °C (70 °F); otros líquidos pueden variar el rendimiento.

Barnes de México, S.A. de C.V.
D. Ladrón de Guevara 302 ote. Monterrey N.L. México C.P. 64500
(81) 8863.3737 Y (81) 8351.3737 Y fax (81) 8331.1777
ventas@barnes.com.mx
www.barmesa.com.mx



Equipos
de Bombeo

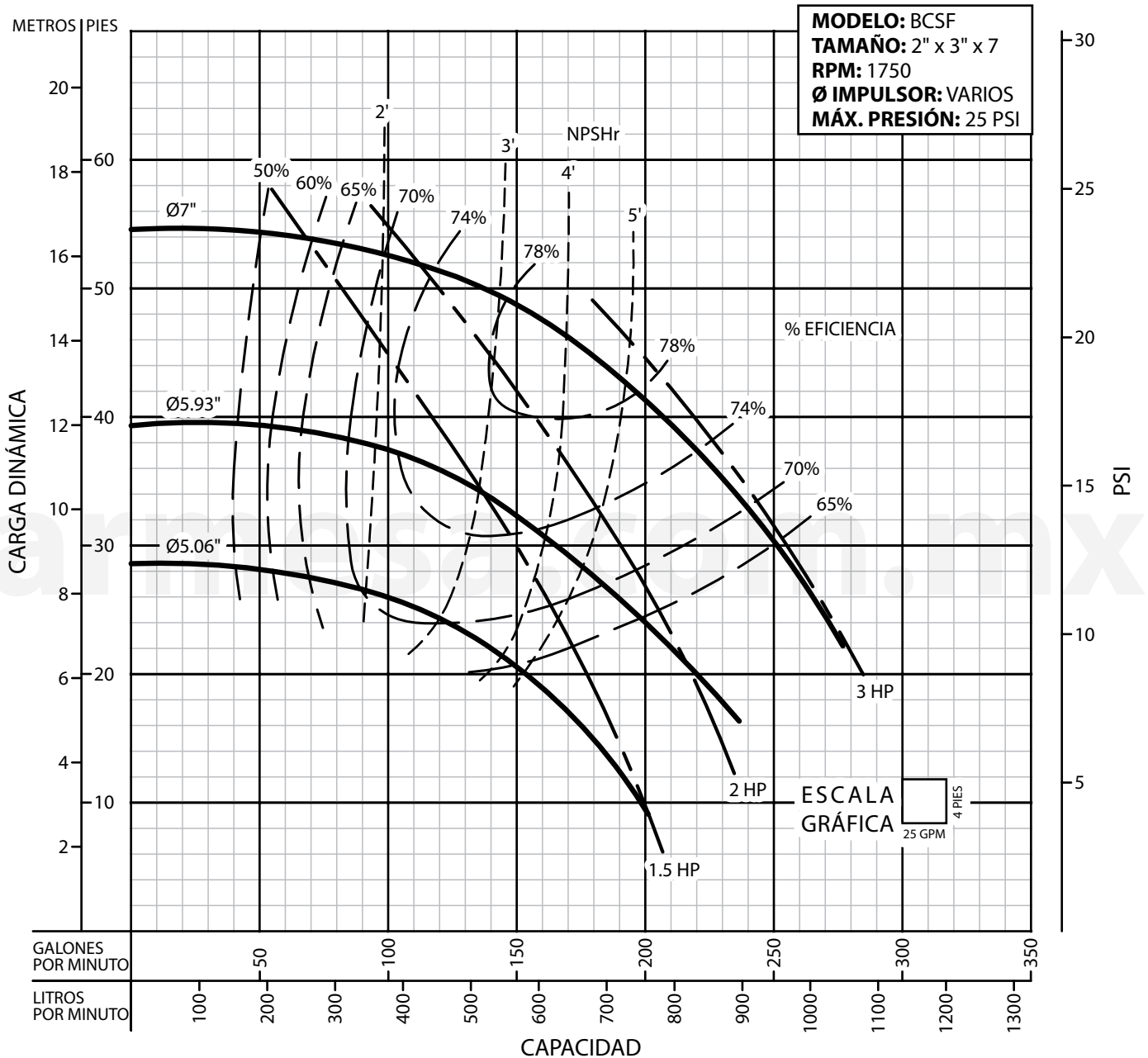
Barmesa[®]

CURVAS DE RENDIMIENTO

Electrobomba Centrífuga

Inoxidable

Modelo: **BCSF**



Prueba realizada con agua, gravedad específica 1.0 @ 21 °C (70 °F); otros líquidos pueden variar el rendimiento.

Barnes de México, S.A. de C.V.

D. Ladrón de Guevara 302 ote. Monterrey N.L. México C.P. 64500

(81) 8863.3737 Y (81) 8351.3737 Y fax (81) 8331.1777

ventas@barnes.com.mx

www.barmesa.com.mx